

Produção Industrial

Março/2021

Em março de 2021, a produção industrial capixaba, apresentou aumento +1,5% na comparação contra fevereiro de 2021, na série livre dos efeitos sazonais. Já no acumulado nos últimos 12 meses, a indústria retraiu -12,7%.

De acordo com a Pesquisa Industrial Mensal – Produção Física (PIM-PF), elaborada pelo Instituto Brasileiro de Geografia e Estatística (IBGE)¹, em março de 2021 a produção industrial capixaba apresentou aumento +1,5%, no confronto com o mês imediatamente anterior, na série com ajuste sazonal, apontando um resultado positivo para a produção capixaba. Assim, o estado alcançou a quinta posição no ranking das unidades da Federação (UF's), ficando acima da média nacional de -2,4% (Tabela 1 e Gráfico 1).

Na comparação interanual, o Espírito Santo apresentou retração de -1,4% na produção industrial, alcançando a décima primeira posição entre os estados pesquisados. Dentre as atividades industriais capixabas, a única que registrou queda na comparação com março de 2020 foi a *Indústria Extrativa* (-33,8%), enquanto as atividades de *Fabricação de celulose, papel e produtos de papel* (+54,3%), e a *Fabricação de produtos alimentícios* (+29,6%), *Fabricação de produtos minerais não metálicos* (+28,2%) e *Metalurgia* (+11,9%) foram as que apresentaram resultados positivos e contribuíram para minimizar a queda da indústria capixaba (Tabela 1, Tabela 2, Gráfico 2 e Gráfico 4).

Ao se levar em consideração o peso das atividades no setor industrial estadual na composição da taxa da Indústria Geral, na comparação com março do ano anterior, verifica-se que a *Indústria Extrativa* (segmento de minérios de ferro pelotizados ou sinterizados e óleos brutos de petróleo e gás natural) (-16,1 pontos percentuais) mostrou contribuição negativa, enquanto a *Fabricação de celulose, papel e produtos de papel* (+5,0 p.p.), a *Fabricação de produtos alimentícios* (+4,3 p.p.), a *Fabricação de produtos minerais não-metálicos* (+3,5 p.p.) e a *Metalurgia* (+1,9 p.p.), apresentaram contribuição positiva na comparação interanual (Tabela 3).

Ao longo dos últimos 12 meses a indústria capixaba recuou -12,7%, registrando a maior queda na produção entre as UF's e valor inferior ao observado no Brasil (-3,1%). Nessa comparação, o resultado negativo corresponde principalmente à *Indústria Extrativa* (-29,4%), *Metalurgia* (-14,0%) e *Fabricação de produtos alimentícios* (-3,0%). As atividades de *Fabricação de celulose, papel e produtos de papel* (+35,6%) e *Fabricação de produtos minerais não-metálicos* (+4,8%), mostraram resultado positivo neste período. A *Indústria Extrativa*, apresentou o impacto mais expressivo para o resultado da composição da Taxa de Crescimento da Indústria Geral no Espírito Santo, com -13,2 p.p. (Tabela 1, Tabela 2, Tabela 3, Gráfico 3 e Gráfico 4).

Segundo o IBGE, nos resultados registrados entre os estados de fevereiro de 2021 para março de 2021, nove dos quinze locais pesquisados apresentaram resultados negativos, e seis positivos, entre eles o Espírito Santo (+1,5%). Neste sentido, é importante ressaltar que, a queda de produção da *Indústria Extrativa* no Espírito Santo, se dá pela redução da produção de petróleo e gás natural ao longo dos últimos meses, assim como, pela baixa produtividade das usinas pelotizadoras da Vale no Complexo de Tubarão neste período, em grande parte pelos efeitos da pandemia de Covid-19, devido as medidas restritivas de isolamento social. Porém, é importante destacar que em 2021, ocorreu a retomada das atividades de Samarco Mineração, no município de Anchieta, irá contribuir de forma gradativa no resultado da *Indústria Extrativa* nos próximos meses.

¹ IBGE – INSTITUTO BRASILEIRO DE GEOGRAFIA E ESTATÍSTICA. Indicadores IBGE. Pesquisa Industrial Mensal – Produção Física, março de 2021.

Tabela 1

Produção Industrial | Mar/2021

Indicadores Regionais de Produção Industrial Brasil e Unidades da Federação

Março/2021

Atividades	Taxa de Variação (%)			
	Com Ajuste Sazonal	Sem Ajuste Sazonal		
	Mar21/ Fev21	Mar21/ Mar20	Acumulado no ano*	Acumulado 12 meses**
Brasil	-2,4	10,5	4,4	-3,1
Nordeste	-4,2	-2,7	-6,1	-5,7
Amazonas	7,8	22,5	0,3	-5,2
Pará	2,1	8,1	3,1	0,9
Ceará	-15,5	9,9	6,5	-4,4
Pernambuco	-2,8	7,0	4,5	3,4
Bahia	-6,2	-18,3	-17,9	-11,2
Minas Gerais	1,7	12,5	9,1	0,7
Espírito Santo	1,5	-1,4	-4,8	-12,7
Rio de Janeiro	-4,7	-4,8	-4,5	-3,3
São Paulo	0,6	16,0	9,0	-3,5
Paraná	-1,0	12,3	9,0	-1,0
Santa Catarina	-1,0	36,5	17,8	0,9
Rio Grande do Sul	-7,3	21,0	12,3	-1,7
Mato Grosso	-2,0	-1,7	-7,7	-6,6
Goiás	1,6	0,4	-5,5	0,8

Fonte: Pesquisa Industrial Mensal - Produção Física – PIM-PF/IBGE

Elaboração: Coordenação de Estudos Econômicos – CEE/IJSN

*Base igual período do ano anterior

**Base igual período anterior

Tabela 2

Produção Industrial | Mar/2021

Produção Industrial Brasil e Espírito Santo

Taxa de crescimento (%) – Março/2021

Atividades	Taxa de Variação (%) – Sem Ajuste Sazonal		
	Mar21/ Mar20	Acumulado no ano*	Acumulado 12 meses**
Brasil			
Indústria Geral	10,5	4,4	-3,1
Indústria Extrativa	-0,2	-2,1	-2,5
Indústria de Transformação	11,9	5,2	-3,2
Fabricação de produtos alimentícios	-0,1	-3,6	3,3
Fabricação de celulose, papel e produtos de papel	4,6	4,5	1,6
Fabricação de produtos de minerais não metálicos	27,7	17,2	2,7
Metalurgia	10,9	8,0	-4,7
Espírito Santo			
Indústria Geral	-1,4	-4,8	-12,7
Indústria Extrativa	-33,8	-26,9	-29,4
Indústria de Transformação	28,1	11,5	0,8
Fabricação de produtos alimentícios	29,6	-9,6	-3,0
Fabricação de celulose, papel e produtos de papel	54,3	60,1	35,6
Fabricação de produtos de minerais não metálicos	28,2	25,3	4,8
Metalurgia	11,9	1,4	-14,0

Fonte: Pesquisa Industrial Mensal - Produção Física – PIM-PF/IBGE

Elaboração: Coordenação de Estudos Econômicos – CEE/IJSN

*Base igual período do ano anterior

**Base igual período anterior



Produção Industrial | Março/2021

Resenha de Conjuntura | IJSN | Ano XIV | Número 40 | Divulgação: Mai/2021

Tabela 3

Produção Industrial | Mar/2021

Composição da taxa de crescimento da Indústria Geral Espírito Santo Pontos Percentuais – Março/2021

Atividades	Sem Ajuste Sazonal		
	Mar21/ Mar20	Acumulado no ano*	Acumulado 12 meses**
Indústria Geral	-1,4	-4,8	-12,7
Indústria Extrativa	-16,1	-11,4	-13,2
Fabricação de produtos alimentícios	4,3	-1,7	-0,5
Fabricação de celulose, papel e produtos de papel	5,0	5,1	3,0
Fabricação de produtos de minerais não metálicos	3,5	3,0	0,6
Metalurgia	1,9	0,3	-2,7

Fonte: Pesquisa Industrial Mensal - Produção Física – PIM-PF/IBGE

Elaboração: Coordenação de Estudos Econômicos – CEE/IJSN

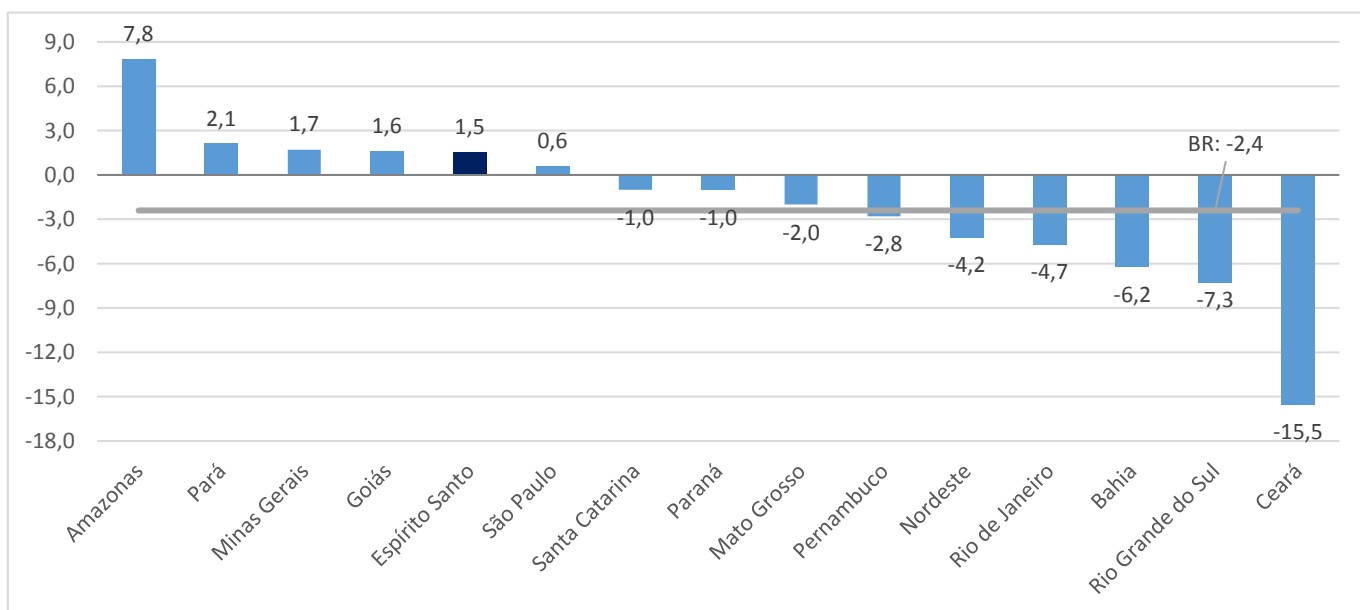
*Base igual período do ano anterior

**Base igual período anterior

Gráfico 1

Produção Industrial | Mar/2021

Produção Industrial Brasil e Unidades da Federação Variação (%) Mar21/Fev21 – com ajuste sazonal



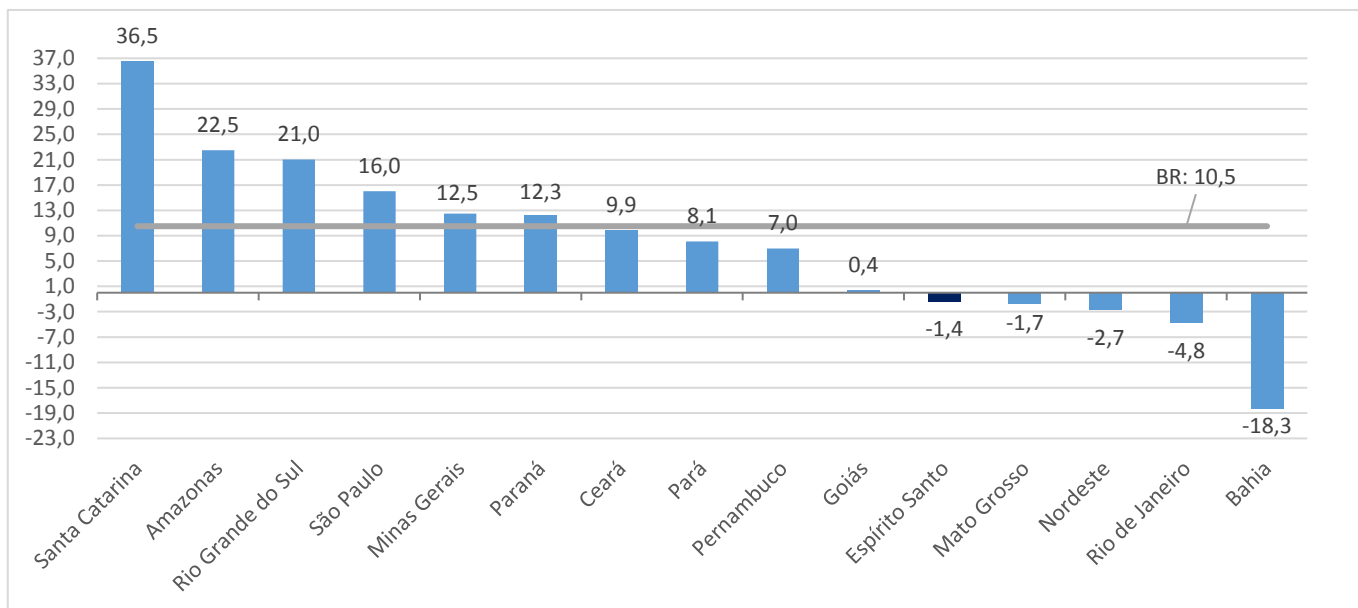
Fonte: Pesquisa Industrial Mensal - Produção Física – PIM-PF/IBGE

Elaboração: Coordenação de Estudos Econômicos – CEE/IJSN

Gráfico 2

Produção Industrial | Mar/2021

Produção Industrial Brasil e Unidades da Federação Variação (%) Mar21/ Mar20

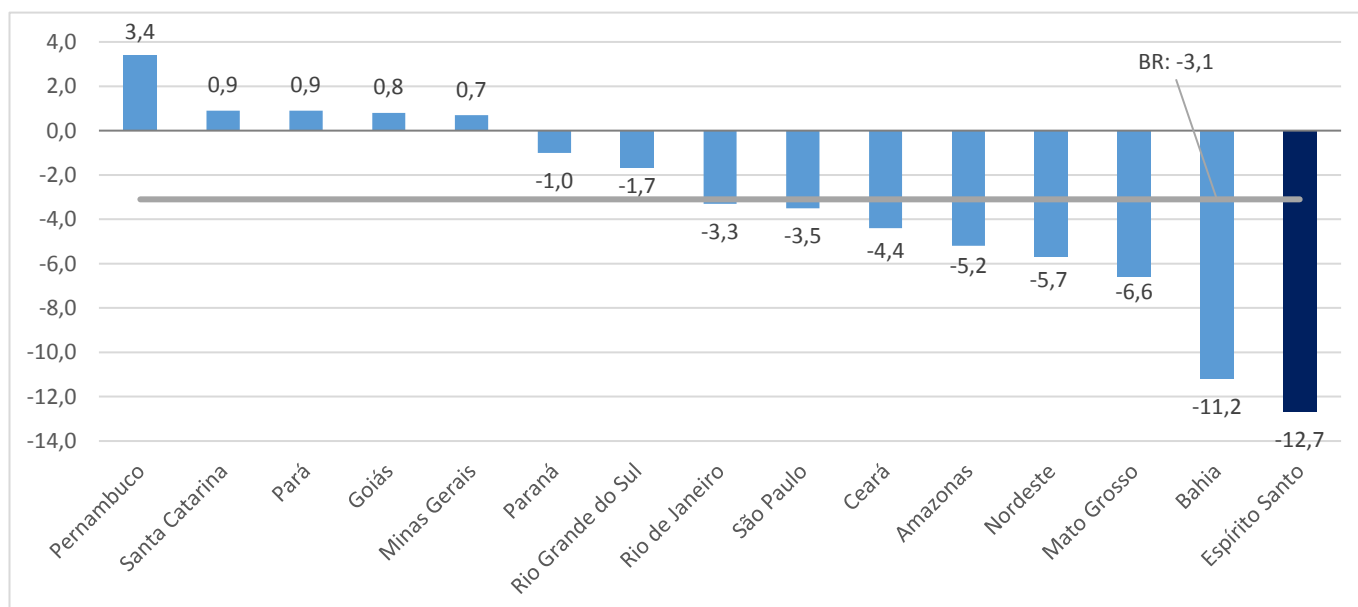


Fonte: Pesquisa Industrial Mensal - Produção Física – PIM-PF/IBGE
Elaboração: Coordenação de Estudos Econômicos – CEE/IJSN

Gráfico 3

Produção Industrial | Mar/2021

Produção Industrial Brasil e Unidades da Federação Variação (%) acumulado em 12 meses*



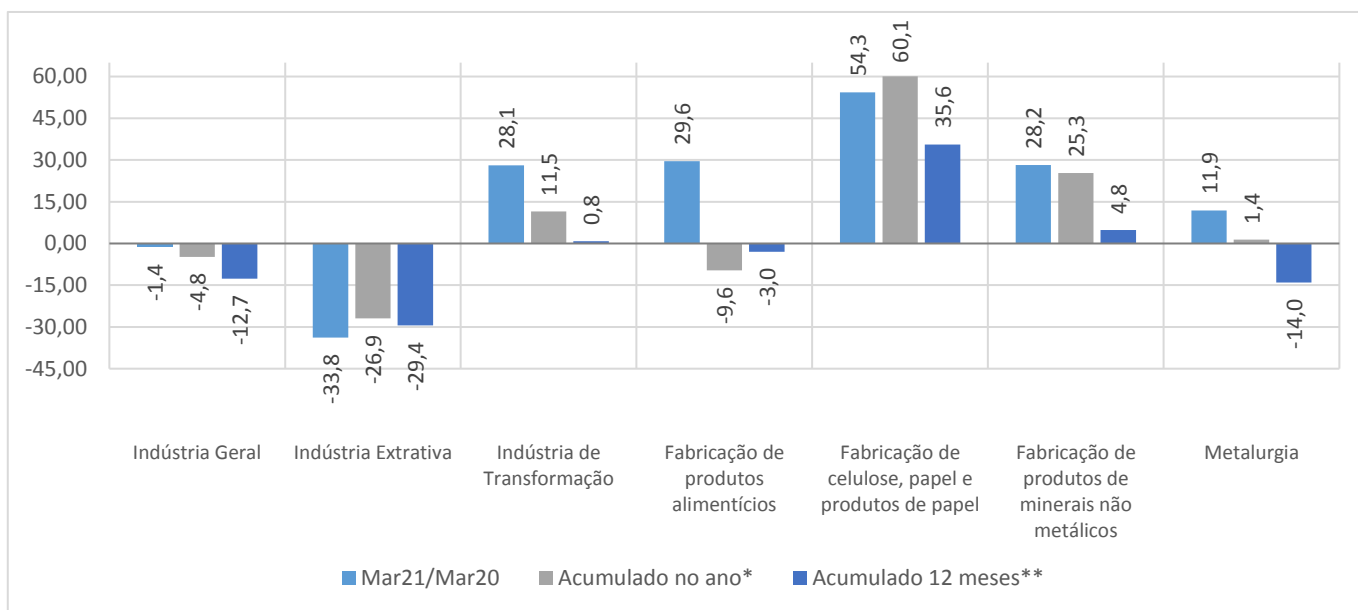
Fonte: Pesquisa Industrial Mensal - Produção Física – PIM-PF/IBGE
Elaboração: Coordenação de Estudos Econômicos – CEE/IJSN

*Base: igual período anterior

Gráfico 4

Produção Industrial por Atividades Espírito Santo Variação (%)

Produção Industrial | Mar/2021



Fonte: Pesquisa Industrial Mensal - Produção Física – PIM-PF/IBGE

Elaboração: Coordenação de Estudos Econômicos – CEE/IJSN

*Base igual período do ano anterior

**Base igual período anterior