

Produção Industrial

Março/2020

Em março de 2020, a produção industrial capixaba, caiu -6,2% na comparação contra fevereiro de 2020, na série livre dos efeitos sazonais. Já no acumulado nos últimos 12 meses, a indústria retraiu -17,2%.

De acordo com a Pesquisa Industrial Mensal – Produção Física (PIM-PF), elaborada pelo Instituto Brasileiro de Geografia e Estatística (IBGE)¹, em março de 2020 a produção industrial capixaba apresentou retração de -6,2%, no confronto com o mês imediatamente anterior, na série com ajuste sazonal. Assim, o estado ocupou a 8ª posição no ranking das unidades da Federação (UF's), permanecendo acima da média nacional de -9,1% (Tabela 1, Gráfico 1, e Gráfico 5).

Na comparação interanual, o Espírito Santo apresentou retração de -14,2% na produção industrial, alcançando a penúltima posição entre os estados pesquisados. Entre as atividades industriais capixabas, os decréscimos mais acentuados foram notados na *Indústria Extrativa* (-18,6%) e na *Metalurgia* (-31,4%), além da redução de -6,6% na Fabricação de produtos minerais não metálicos. Por outro lado, os setores de *Fabricação de celulose, papel e produtos de papel* (+38,5%) e *Fabricação de produtos alimentícios* (+1,0%) registraram aumento na produção, neste último, por ser considerado um setor essencial em meio a pandemia (Tabela 1, Tabela 2, Gráfico 2 e Gráfico 4).

Ao se levar em consideração o peso das atividades no setor industrial estadual na composição da taxa da Indústria Geral, em comparação com março do ano anterior, verifica-se que a Indústria Extrativa (segmento de minérios de ferro pelletizados ou sinterizados e óleos brutos de petróleo e gás natural) apresentou a principal contribuição negativa (-9,4 pontos percentuais p.p.), juntamente com a Metalurgia (-6,4 p.p.), e a Fabricação de produtos minerais não-metálicos (-0,8 p.p.), enquanto as taxas nos segmentos de Fabricação de celulose, papel e produtos de papel (+2,2 p.p.) e Fabricação e produtos alimentícios (+0,1 p.p.) mantiveram-se positivas neste período. Os principais impactos para o setor extrativo se refletem na queda de produtividade, principalmente na produção de minério de ferro pelletizado, devido as medidas de segurança impostas para proteger os trabalhadores e o adiamento das paradas de manutenção programadas devido as restrições de segurança, por parte das empresas e por parte do poder público. Enquanto o setor de petróleo e gás natural, apresentou estabilidade na produção no Espírito Santo em março de 2020, com relação ao mesmo período anterior de acordo com os dados da Agência Nacional do Petróleo (ANP)², a fabricação de celulose no estado apresentou sinais de aquecimento, com o aumento da produtividade no período (Tabela 3).

Ao longo dos últimos 12 meses a indústria capixaba recuou -17,2%, apresentando a maior queda na produtividade entre as UF's e superior ao observado no Brasil (-1,0%). Nesse período, os piores resultados ocorreram na Fabricação celulose, papel e produtos de papel (-30,9%), na Indústria Extrativa (-24,9%) e Metalurgia (-11,3%), sendo que a Indústria Extrativa, apresentou o impacto mais expressivo para o resultado da Indústria Geral no Espírito Santo, com -12,4 p.p. (Tabela 1, Tabela 2, Tabela 3, Gráfico 3 e Gráfico 4).

No contexto geral, em março de 2020, o impacto da pandemia da COVID-19 na indústria capixaba pode ser sentido de forma generalizada em praticamente todos os setores. A necessidade de isolamento social afetou os processos produtivos em várias unidades industriais, que sentiram a redução do consumo e conseqüentemente, o recuo na produção. Segundo o IBGE, os resultados registrados nos estados, representa o perfil mais disseminado de taxas negativas desde o início da série histórica, alcançando todos os quinze locais pesquisados em relação ao mês anterior.

¹ IBGE – INSTITUTO BRASILEIRO DE GEOGRAFIA E ESTATÍSTICA. Indicadores IBGE. Pesquisa Industrial Mensal – Produção Física, maio de 2020.

² ANP - AGÊNCIA NACIONAL DO PETRÓLEO, GÁS NATURAL E BIOCOMBUSTÍVEIS. Dados estatísticos, maio de 2020.

Tabela 1

Produção Industrial | Mar/2020

Indicadores Regionais de Produção Industrial Brasil e Unidades da Federação Março/2020

Atividades	Taxa de Variação (%)			
	Com Ajuste Sazonal	Sem Ajuste Sazonal		
	Mar20/Fev20	Mar20/Mar19	Acumulado no ano*	Acumulado 12 meses**
Brasil	-9,1	-3,8	-1,7	-1,0
Nordeste	-9,3	-1,0	4,3	-1,0
Amazonas	-11,0	-5,7	-1,2	5,2
Pará	-12,8	-2,4	-0,8	-1,3
Ceará	-21,8	-10,5	-1,4	1,3
Pernambuco	-7,2	1,4	5,6	-0,2
Bahia	-5,0	5,8	7,1	-0,4
Minas Gerais	-1,2	-4,2	-8,4	-7,1
Espírito Santo	-6,2	-14,2	-13,3	-17,2
Rio de Janeiro	-1,3	9,4	9,8	4,8
São Paulo	-5,4	-4,2	-2,3	0,2
Paraná	-4,9	1,6	2,6	4,5
Santa Catarina	-17,9	-15,6	-5,1	0,3
Rio Grande do Sul	-20,1	-13,7	-4,7	0,0
Mato Grosso	-4,1	-2,2	-1,8	-2,9
Goiás	-2,8	-1,2	-1,2	2,2

Fonte: Pesquisa Industrial Mensal - Produção Física – PIM-PF/IBGE

Elaboração: Coordenação de Estudos Econômicos – CEE/IJSN

*Base igual período do ano anterior

**Base igual período anterior

Tabela 2

Produção Industrial | Mar/2020

Produção Industrial Brasil e Espírito Santo Taxa de crescimento (%) – Março/2020

Atividades	Taxa de Variação (%) – Sem Ajuste Sazonal		
	Mar20/Mar19	Acumulado no ano*	Acumulado 12 meses**
Brasil			
Indústria Geral	-3,8	-1,7	-1,0
Indústria Extrativa	-0,4	-5,8	-9,5
Indústria de Transformação	-4,2	-1,1	0,2
Fabricação de produtos alimentícios	3,4	1,3	2,1
Fabricação de celulose, papel e produtos de papel	3,1	3,0	-2,4
Fabricação de produtos de minerais não metálicos	-10,6	-4,8	-0,6
Metalurgia	-5,8	-2,2	-3,0
Espírito Santo			
Indústria Geral	-14,2	-13,3	-17,2
Indústria Extrativa	-18,6	-25,6	-24,9
Indústria de Transformação	-9,8	-1,2	-9,6
Fabricação de produtos alimentícios	1,0	5,7	-1,5
Fabricação de celulose, papel e produtos de papel	38,5	0,4	-30,9
Fabricação de produtos de minerais não metálicos	-6,6	-3,4	5,8
Metalurgia	-31,4	-5,3	-11,3

Fonte: Pesquisa Industrial Mensal - Produção Física – PIM-PF/IBGE

Elaboração: Coordenação de Estudos Econômicos – CEE/IJSN

*Base igual período do ano anterior

**Base igual período anterior



Produção Industrial | Março/2020

Resenha de Conjuntura | IJSN | Ano XIII | Número 38 | Divulgação: Mai/2020

Tabela 3

Produção Industrial | Mar/2020

Composição da taxa de crescimento da Indústria Geral Espírito Santo Pontos Percentuais – Março/2020

Atividades	Sem Ajuste Sazonal		
	Mar20/Mar19	Acumulado no ano*	Acumulado 12 meses**
Indústria Geral	-14,2	-13,4	-17,2
Indústria Extrativa	-9,4	-12,8	-12,4
Fabricação de produtos alimentícios	0,1	0,7	-0,2
Fabricação de celulose, papel e produtos de papel	2,2	0,0	-3,2
Fabricação de produtos de minerais não metálicos	-0,8	-0,4	0,6
Metalurgia	-6,4	-1,0	-2,0

Fonte: Pesquisa Industrial Mensal - Produção Física – PIM-PF/IBGE

Elaboração: Coordenação de Estudos Econômicos – CEE/IJSN

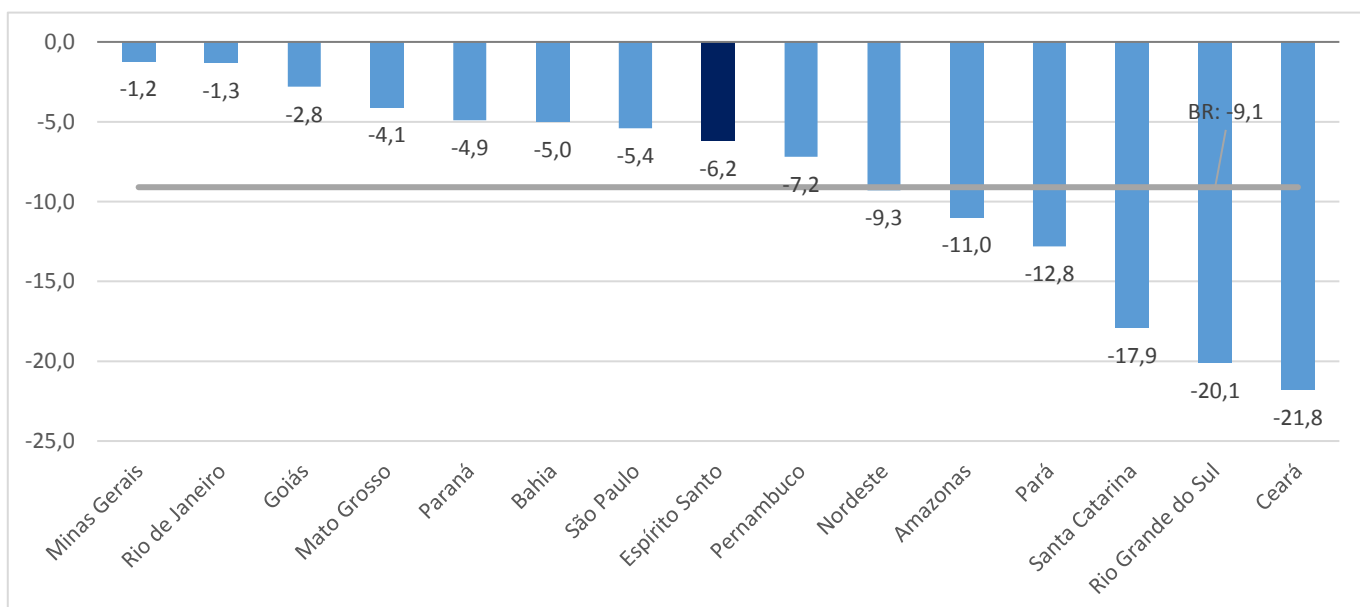
*Base igual período do ano anterior

**Base igual período anterior

Gráfico 1

Produção Industrial | Mar/2020

Produção Industrial Brasil e Unidades da Federação Variação (%) Mar20/Fev20 – com ajuste sazonal



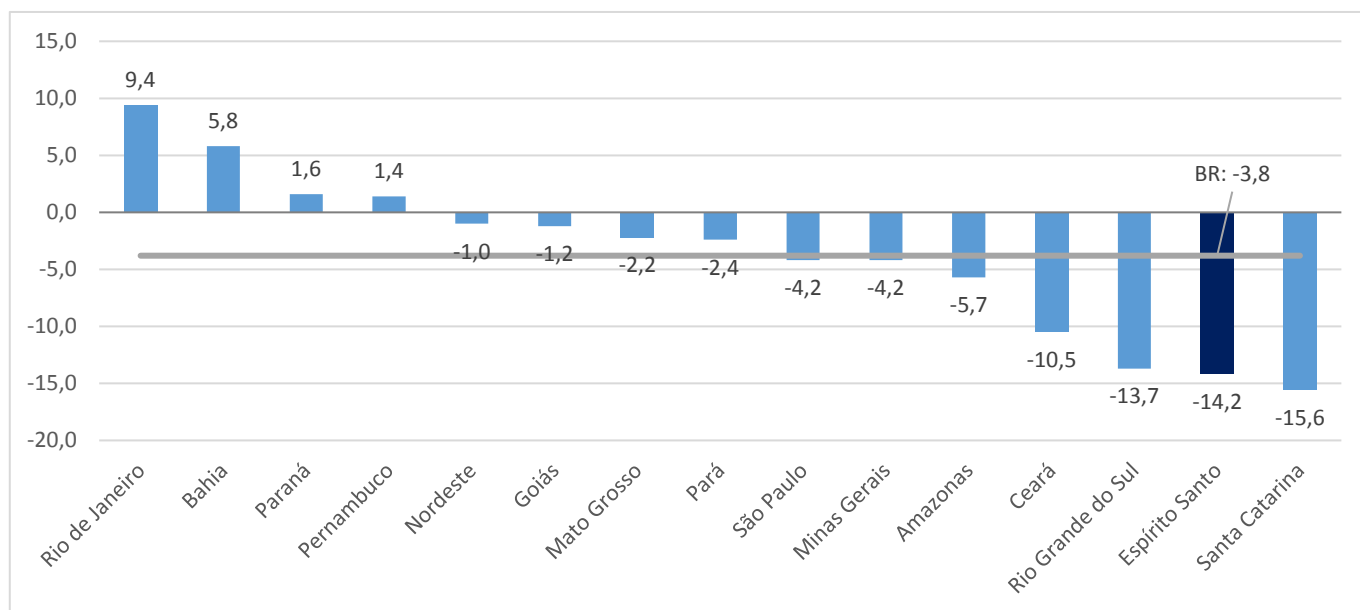
Fonte: Pesquisa Industrial Mensal - Produção Física – PIM-PF/IBGE

Elaboração: Coordenação de Estudos Econômicos – CEE/IJSN

Gráfico 2

Produção Industrial | Mar/2020

Produção Industrial Brasil e Unidades da Federação Variação (%) Mar20/Mar19

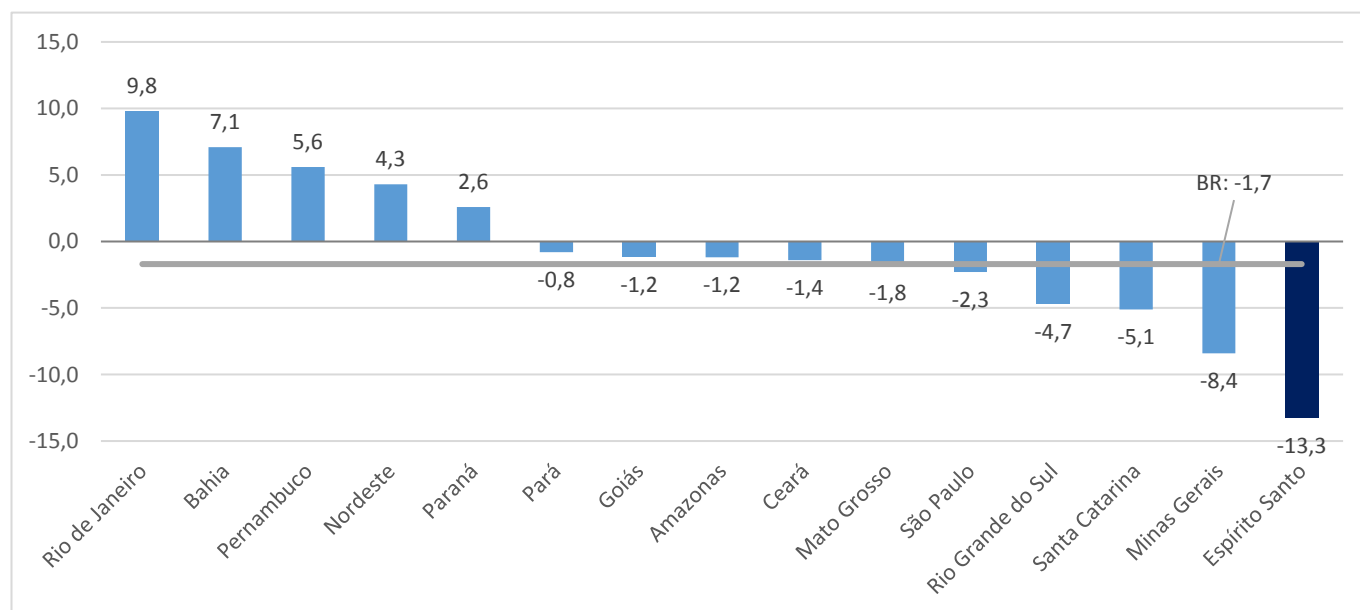


Fonte: Pesquisa Industrial Mensal - Produção Física - PIM-PF/IBGE
Elaboração: Coordenação de Estudos Econômicos - CEE/IJSN

Gráfico 3

Produção Industrial | Mar/2020

Produção Industrial Brasil e Unidades da Federação Variação (%) acumulada no ano*



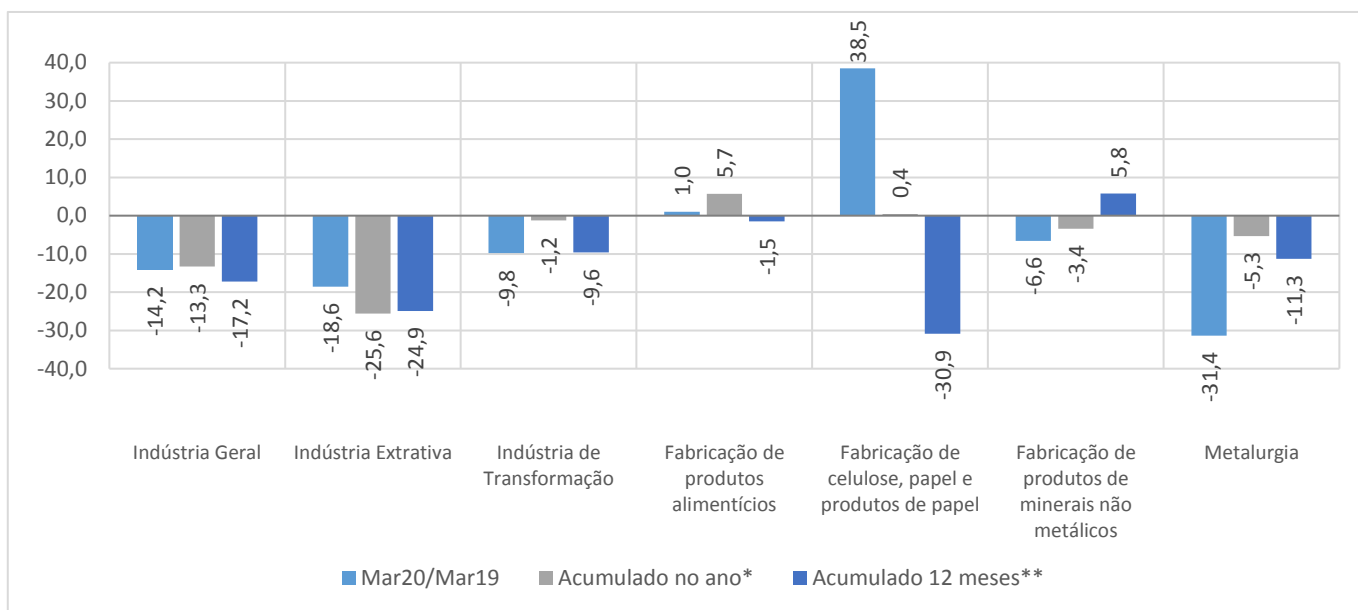
Fonte: Pesquisa Industrial Mensal - Produção Física - PIM-PF/IBGE
Elaboração: Coordenação de Estudos Econômicos - CEE/IJSN

*Base: igual período anterior

Gráfico 4

Produção Industrial | Mar/2020

Produção Industrial por Atividades Espírito Santo Variação (%)



Fonte: Pesquisa Industrial Mensal - Produção Física - PIM-PF/IBGE

Elaboração: Coordenação de Estudos Econômicos - CEE/IJSN

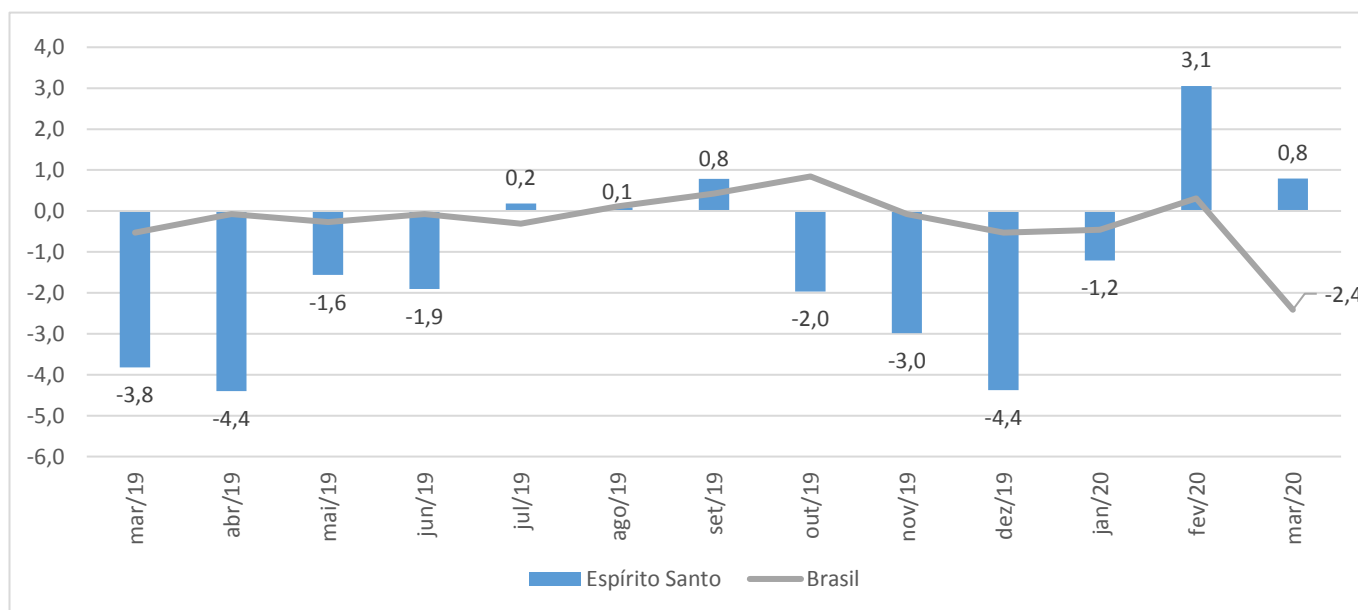
*Base igual período do ano anterior

**Base igual período anterior

Gráfico 5

Produção Industrial | Mar/2020

Produção Industrial Brasil e Espírito Santo Índice em média móvel trimestral com ajuste sazonal (Base: 2012 = 100)



Fonte: IBGE - Pesquisa Industrial Mensal - Produção Física - PIM-PF/IBGE

Elaboração: Coordenação de Estudos Econômicos - CEE/IJSN