

Produção Industrial

Março/2019

Em março de 2019, o Espírito Santo apresentou o melhor desempenho industrial entre todos os locais abrangidos pela pesquisa do IBGE: foram +3,6% de aumento no confronto com o mês anterior, na série livre das influências sazonais, e -11,1% na comparação contra março de 2018.

De acordo com dados da Pesquisa Industrial Mensal – Produção Física (PIM-PF), elaborada pelo Instituto Brasileiro de Geografia e Estatística (IBGE)¹, em março de 2019 a produção industrial capixaba cresceu +3,6% no confronto com fevereiro do mesmo ano, na série livre dos efeitos sazonais, resultado superior ao registrado pelo Brasil (-1,3%). Ainda na série com ajuste sazonal, o índice de média móvel trimestral da indústria capixaba registrou variação negativa de -4,2% na passagem dos últimos três meses. Enquanto o resultado do Brasil apresentou crescimento de +1,2% (Tabela 1, Gráfico 1, e Gráfico 5).

Entretanto, em março de 2019, a produção industrial capixaba apresentou redução de -11,1%, na comparação contra o mesmo mês do ano anterior, o que conferiu ao Espírito Santo o terceiro pior resultado dentre as unidades da federação pesquisadas. Regionalmente, a indústria capixaba também apresentou o recuo mais acentuado entre os demais estados que compõem a região Sudeste, pressionado principalmente pelo comportamento negativo da Indústria de Transformação (-13,9%). Ressalta-se neste período, que todas as atividades consideradas na pesquisa, registraram variações negativas: Fabricação de celulose, papel e produtos de papel (-46,2%), Fabricação de produtos alimentícios (-17,0%), Metalurgia (-2,0%) e Fabricação de produtos minerais não-metálicos (-1,1%). Assim como na indústria de transformação, foram observadas retrações relativas aos setores de Indústria Extrativa (-8,2%), nessa mesma base de comparação (Tabela 1, Tabela 2, Gráfico 2 e Gráfico 4).

Ao se levar em consideração o peso das atividades no setor industrial estadual na composição da taxa da Indústria Geral, em comparação com março do ano anterior, verifica-se que a Indústria Extrativa (segmento de minérios de ferro pelotizados ou sinterizados e óleos brutos de petróleo) apresentou a principal contribuição negativa (-4,1 pontos percentuais (p.p.)) na composição da taxa da Indústria Geral, seguida da Fabricação de papel e produtos de papel (-4,4 p.p.), Fabricação de produtos alimentícios (-2,1 p.p.), Metalurgia (-0,4 p.p.) e Fabricação de produtos minerais não-metálicos (-0,1 p.p.). O principal impacto para o setor extrativo ainda pode ser explicado pela continuidade dos efeitos negativos na produção de minério, pelo rompimento da barragem de Brumadinho (MG), principalmente pela redução das atividades de extração de minério de ferro em Minas Gerais, ocasionando queda no volume de matéria prima para o setor de mineração no Espírito Santo. Além desses fatores, houve a parada programada das usinas de pelotização 3 e 7 para manutenção, e a interdição de cinco dias das atividades das usinas 1, 2, 3 e 4 pela prefeitura de Vitória, por questões ambientais. Juntamente a esses fatos, o setor de petróleo e gás natural, vêm diminuindo sua produção no estado ao longo dos últimos meses segundo dados da Agência Nacional do Petróleo (ANP)². Apesar dos resultados negativos da indústria neste período, nas atividades de: massas alimentícias secas, indústria de massas de concreto destinada à construção civil e produção de bobinas e placas de aço, verificou-se que houveram resultados positivos nestes setores, o que limitou uma queda mais acentuada na Indústria de Transformação no estado (Tabela 3).

No acumulado em 12 meses, as contribuições para a variação negativa da Indústria Geral (-2,3 p.p.), foram provenientes da Indústria Extrativa (-1,1 p.p.), seguida dos setores de Fabricação de celulose, papel e produtos de papel (-1,0 p.p.) e Fabricação de produtos minerais não-metálicos (-0,9 p.p.), enquanto a Metalurgia (+0,5 p.p.) e a Fabricação de produtos alimentícios (+0,2 p.p.), foram as atividades que contrabalançaram a queda com contribuições positivas no período (Tabela 3).

¹ IBGE – INSTITUTO BRASILEIRO DE GEOGRAFIA E ESTATÍSTICA. Indicadores IBGE. Pesquisa Industrial Mensal – Produção Física, maio de 2019.

² ANP - AGÊNCIA NACIONAL DO PETRÓLEO, GÁS NATURAL E BIOCOMBUSTÍVEIS. Dados estatísticos, maio de 2019.

Tabela 1

Produção Industrial | Mar/2019

Indicadores Regionais de Produção Industrial Brasil e Unidades da Federação Março/2019

Atividades	Taxa de Variação (%)			
	Com Ajuste Sazonal	Sem Ajuste Sazonal		
	Mar19/Fev19	Mar19/ Mar18	Acumulado no ano*	Acumulado 12 meses**
Brasil	-1,3	-6,1	-2,2	-0,1
Nordeste	-7,5	-7,0	-4,4	-0,7
Amazonas	-0,5	-10,8	-5,1	-2,1
Pará	-11,3	-12,5	-0,7	7,2
Ceará	-1,7	-5,4	0,3	-0,1
Pernambuco	-6,0	-4,4	-2,4	3,3
Bahia	-10,1	-6,6	-3,5	-0,3
Minas Gerais	-2,2	-8,2	-2,5	-1,3
Espírito Santo	3,6	-11,1	-8,5	-2,3
Rio de Janeiro	2,9	-1,4	-1,5	1,0
São Paulo	-1,3	-7,3	-2,6	-0,9
Paraná	1,5	2,4	7,8	4,0
Santa Catarina	1,2	3,0	2,8	3,7
Rio Grande do Sul	1,0	3,4	5,5	6,7
Mato Grosso	-6,6	-12,3	-5,0	-1,4
Goiás	2,3	-1,1	2,3	-4,1

Fonte: Pesquisa Industrial Mensal - Produção Física – PIM-PF/IBGE

Elaboração: Coordenação de Estudos Econômicos – CEE/IJSN

*Base igual período do ano anterior

**Base igual período anterior

Tabela 2

Produção Industrial | Mar/2019

Produção Industrial Brasil e Espírito Santo Taxa de crescimento (%) – Março/2019

Atividades	Taxa de Variação (%) – Sem Ajuste Sazonal		
	Mar19/Mar18	Acumulado no ano*	Acumulado 12 meses**
Brasil			
Indústria Geral	-6,1	-2,2	-0,1
Indústria Extrativa	-14,0	-7,5	-0,4
Indústria de Transformação	-5,0	-1,4	0,0
Fabricação de produtos alimentícios	-5,0	-1,4	-5,7
Fabricação de celulose, papel e produtos de papel	-1,2	-2,7	2,5
Fabricação de produtos de minerais não metálicos	-0,3	2,1	1,0
Metalurgia	-1,6	-1,8	1,6
Espírito Santo			
Indústria Geral	-11,1	-8,5	-2,3
Indústria Extrativa	-8,2	-10,0	-2,1
Indústria de Transformação	-13,9	-7,0	-2,4
Fabricação de produtos alimentícios	-17,0	-0,1	1,9
Fabricação de celulose, papel e produtos de papel	-46,2	-32,2	-9,3
Fabricação de produtos de minerais não metálicos	-1,1	2,5	-9,4
Metalurgia	-2,0	-2,4	3,2

Fonte: Pesquisa Industrial Mensal - Produção Física – PIM-PF/IBGE

Elaboração: Coordenação de Estudos Econômicos – CEE/IJSN

*Base igual período do ano anterior

**Base igual período anterior



Tabela 3

Produção Industrial | Mar/2019

Composição da taxa de crescimento da Indústria Geral

Espírito Santo

Pontos Percentuais – Março/2019

Atividades	Sem Ajuste Sazonal		
	Mar19/Mar18	Acumulado no ano*	Acumulado 12 meses**
Indústria Geral	-11,1	-8,5	-2,3
Indústria Extrativa	-4,1	-5,1	-1,1
Fabricação de produtos alimentícios	-2,1	0,0	0,2
Fabricação de celulose, papel e produtos de papel	-4,4	-3,2	-1,0
Fabricação de produtos de minerais não metálicos	-0,1	0,2	-0,9
Metalurgia	-0,4	-0,4	0,5

Fonte: Pesquisa Industrial Mensal - Produção Física – PIM-PF/IBGE

Elaboração: Coordenação de Estudos Econômicos – CEE/IJSN

*Base igual período do ano anterior

**Base igual período anterior

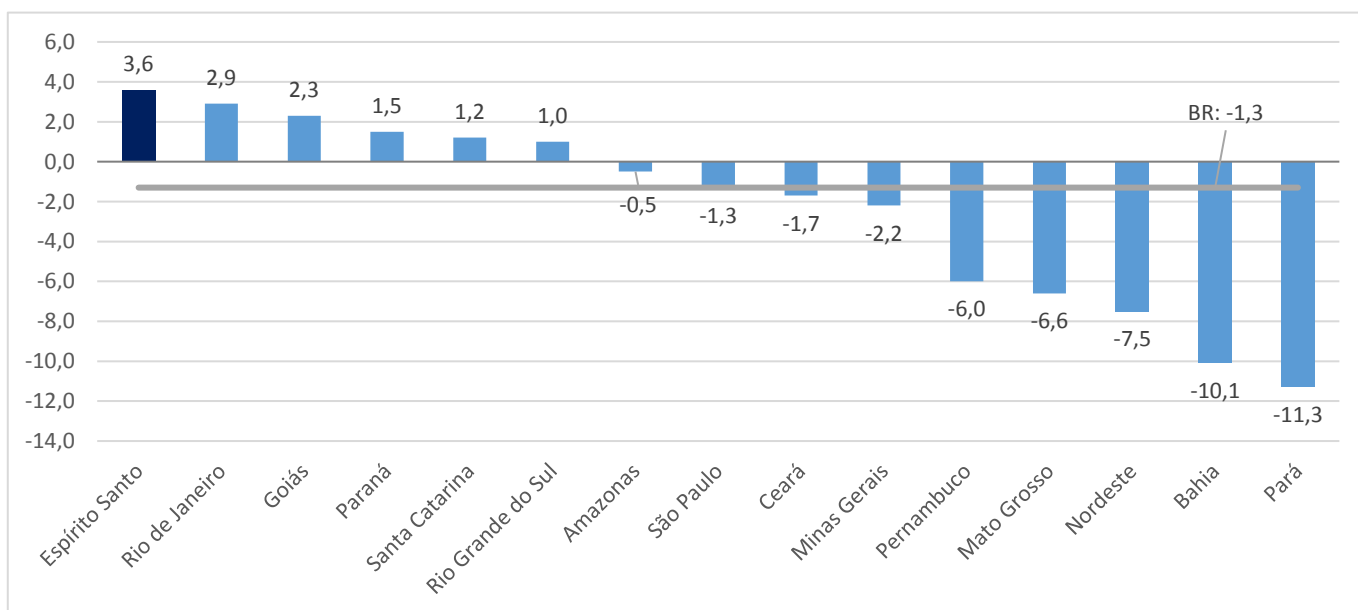
Gráfico 1

Produção Industrial | Mar/2019

Produção Industrial

Brasil e Unidades da Federação

Variação (%) Mar19/Fev19 – com ajuste sazonal



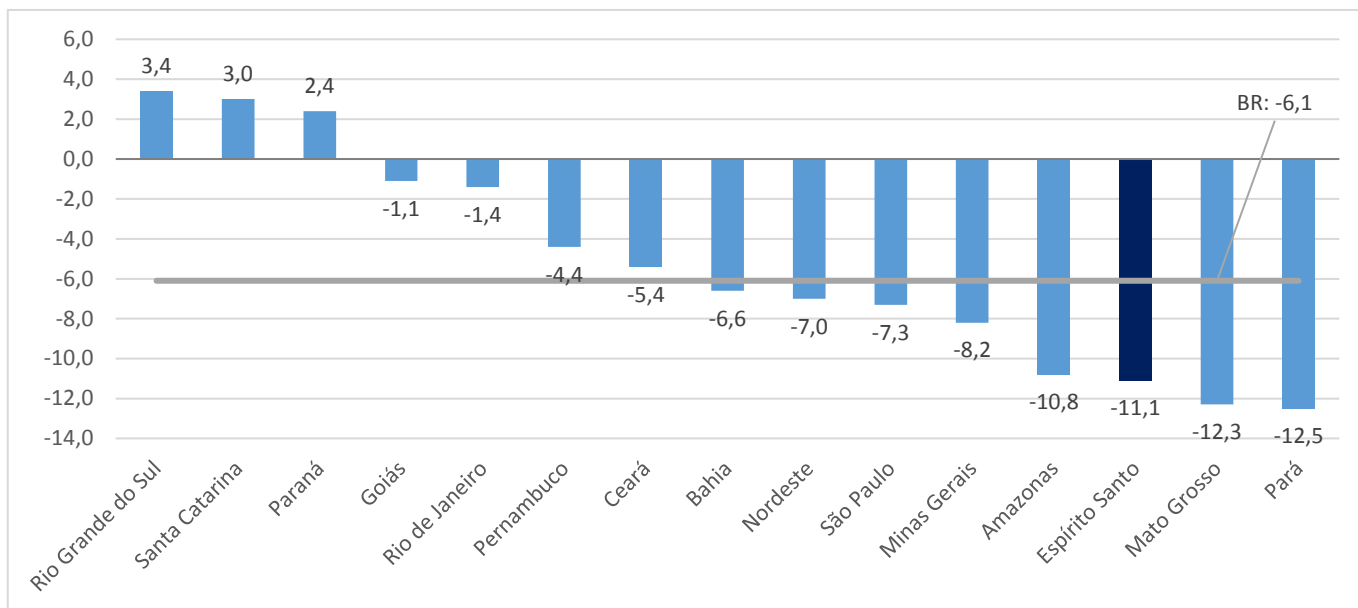
Fonte: Pesquisa Industrial Mensal - Produção Física – PIM-PF/IBGE

Elaboração: Coordenação de Estudos Econômicos – CEE/IJSN

Gráfico 2

Produção Industrial Brasil e Unidades da Federação Variação (%) Mar19/Mar18

Produção Industrial | Mar/2019

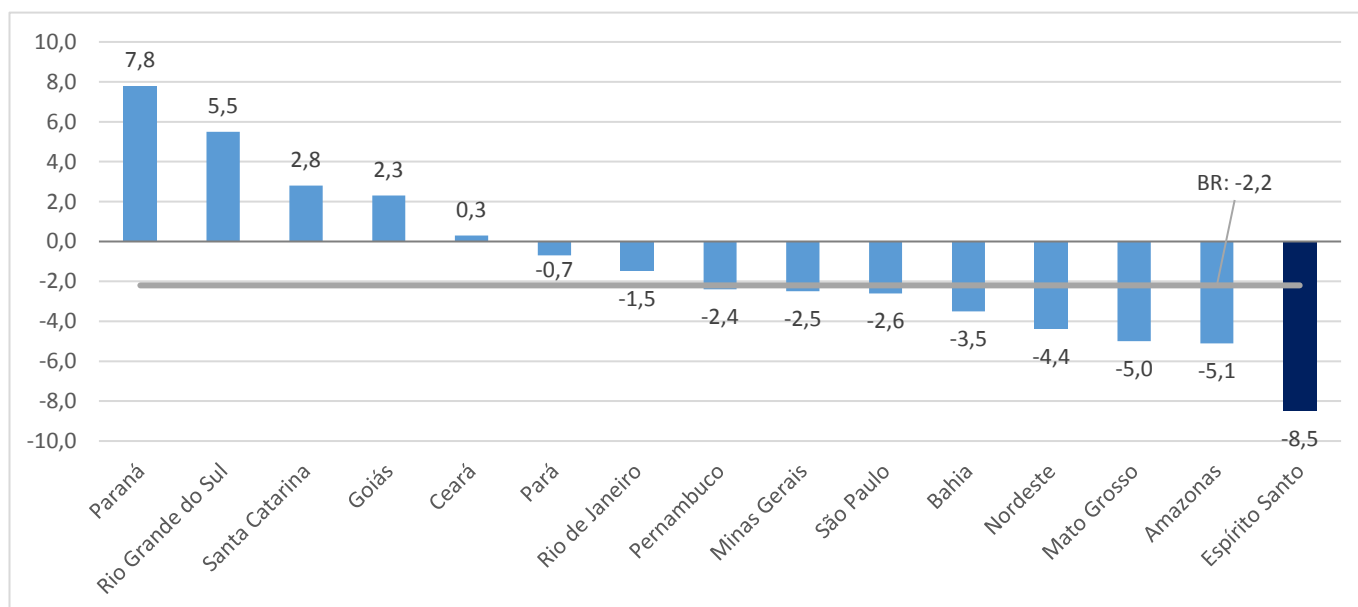


Fonte: Pesquisa Industrial Mensal - Produção Física – PIM-PF/IBGE
Elaboração: Coordenação de Estudos Econômicos – CEE/IJSN

Gráfico 3

Produção Industrial Brasil e Unidades da Federação Variação (%) acumulada no ano*

Produção Industrial | Mar/2019



Fonte: Pesquisa Industrial Mensal - Produção Física – PIM-PF/IBGE
Elaboração: Coordenação de Estudos Econômicos – CEE/IJSN

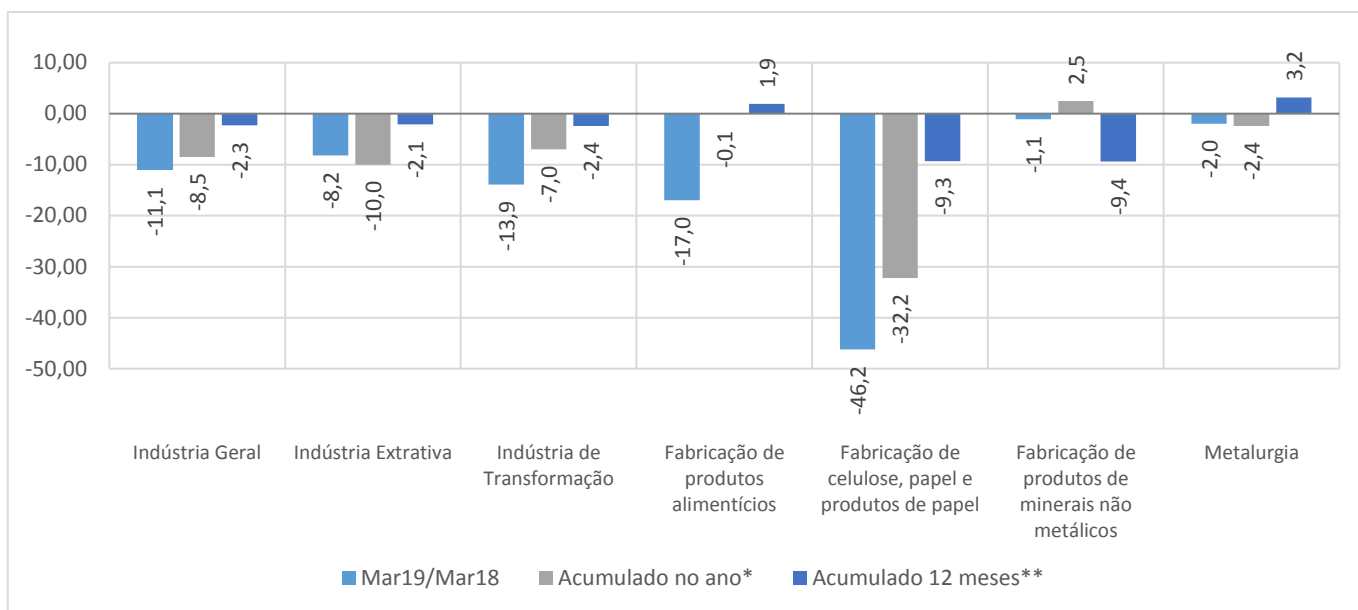
*Base: igual período anterior



Gráfico 4

Produção Industrial | Mar/2019

Produção Industrial por Atividades Espírito Santo Variação (%)



Fonte: Pesquisa Industrial Mensal - Produção Física - PIM-PF/IBGE

Elaboração: Coordenação de Estudos Econômicos - CEE/IJSN

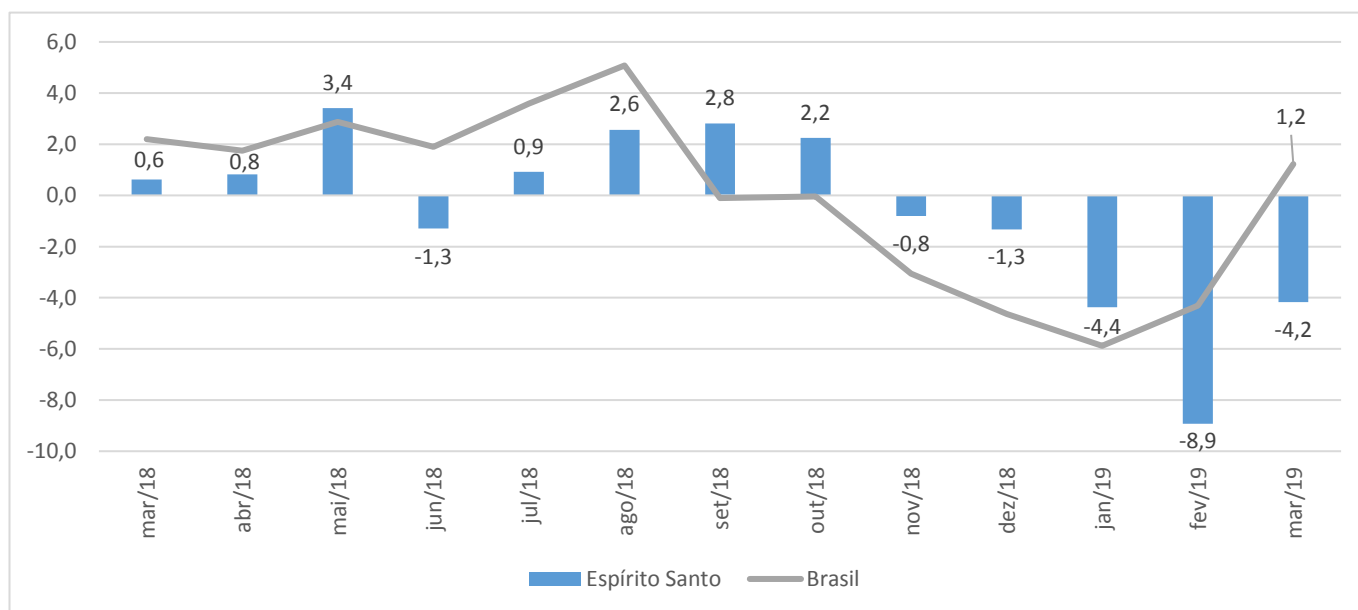
*Base igual período do ano anterior

**Base igual período anterior

Gráfico 5

Produção Industrial | Mar/2019

Produção Industrial Brasil e Espírito Santo Índice em média móvel trimestral com ajuste sazonal (Base: 2012 = 100)



Fonte: IBGE - Pesquisa Industrial Mensal - Produção Física - PIM-PF/IBGE

Elaboração: Coordenação de Estudos Econômicos - CEE/IJSN