

## SERVIÇOS – Março/2017

*Em março de 2017, o volume do setor de serviços<sup>1</sup> no Espírito Santo recuou -1,8% na comparação interanual, e a receita nominal cresceu +5,7% nesta mesma base de comparação.*

**D**e acordo com a Pesquisa Mensal de Serviços divulgada pelo Instituto Brasileiro de Geografia e Estatística (PMS-IBGE), em março de 2017, o volume do setor de serviços no Espírito Santo recuou -1,8% em comparação ao mesmo período do ano anterior. Os segmentos *Famílias* (-7,3%) e *Profissionais, administrativos e complementares* (-3,3%) apresentaram as quedas mais acentuadas do setor. Já os segmentos *Informação e comunicação* (+8,4%) e *Outros* (+5,9%) registraram expansão do volume de serviços. No Brasil, o resultado interanual registrou redução de (-5,0%) no volume do setor de serviços, com retração em todos os segmentos pesquisados, sendo as maiores verificadas em *Outros* (-14,6%) e *Profissionais, administrativos e complementares* (-10,2%). (Tabela 1, Gráfico 1 e Gráfico 3)

Na variação acumulada no ano, o volume do setor de serviços no Espírito Santo, caiu -2,5%. Este desempenho correspondeu ao 8º lugar entre as Unidades da Federação (UFs), ao lado dos estados de Minas Gerais e Acre. Em nível nacional, o volume do setor serviços também apresentou variação negativa (-4,6%) nesta base de comparação. (Tabela 1 e Gráfico 3).

No Espírito Santo, a receita nominal de serviços cresceu em quase todos os segmentos na comparação interanual. *Outros serviços* (+12,4%) foi segmento que apresentou o maior crescimento no período em análise. Apenas o segmento

*Famílias* (-1,1%) registrou queda na receita nominal de serviços nessa base de comparação. No Brasil, em março de 2017, a receita nominal de serviços variou +1,0%. Os segmentos *Transportes, serviços auxiliares aos transportes e correio* (+4,9%), *Informação e comunicação* (+2,1%) e *Famílias* (+1,8%) apresentaram expansão da receita nominal de serviços. Nos demais, houve recuo, sendo o maior registrado no segmento *Outros Serviços* (-8,2%). (Tabela 2 e Gráfico 2).

Na variação acumulada no ano, a receita nominal de serviços no Espírito Santo cresceu (+4,0%) ficando acima da média nacional (+1,1) no período analisado. Este resultado correspondeu ao 8º lugar entre as Unidades da Federação (UFs) (Tabela 2 e Gráfico 4).

Na variação acumulada em 12 meses o desempenho do setor de serviços no Espírito Santo apresentou queda de -2,9% na receita nominal e -6,9% no volume do setor. No Brasil, a receita nominal pouco variou neste período (+0,1%) e o volume do setor de serviços registrou retração de -5,0%. (Tabela 1, Tabela 2 e Gráfico 5).

<sup>1</sup> O IBGE a partir do mês de outubro de 2015 passou a divulgar a série de volume de serviços com intuito de fornecer informações sobre o desempenho real do setor, ou seja, sem a influência dos preços sobre a atividade. A metodologia do indicador pode ser encontrada em: <http://migre.me/s9nKA>

<sup>2</sup> Este segmento é composto por diversas atividades como Hotéis e similares; Intermediação na compra, venda e aluguel de imóveis; Manutenção e reparação de veículos automotores entre outros. A listagem completa se encontra em: <http://migre.me/s9nXB>

**Tabela 1 – Volume de serviços – Brasil e Espírito Santo**

Variação percentual (%) - Março de 2017

Variáveis	Interanual <sup>(1)</sup>	Acumulada no ano <sup>(1)</sup>	Acumulada em 12 meses <sup>(1)</sup>
<b>Brasil</b>			
Total	↓ -5,0	↓ -4,6	↓ -5,0
famílias	↓ -1,9	↓ -4,2	↓ -4,6
informação e comunicação	↓ -1,4	↓ -0,4	↓ -2,2
profissionais, administrativos e complementares	↓ -10,2	↓ -9,4	↓ -6,1
Transportes, serviços auxiliares aos transportes e correio	↓ -2,1	↓ -3,2	↓ -7,2
Outros	↓ -14,6	↓ -9,5	↓ -4,1
<b>Espírito Santo</b>			
Total	↓ -1,8	↓ -2,5	↓ -6,9
famílias	↓ -7,3	↓ -12,8	↓ -13,8
informação e comunicação	↑ 8,4	↑ 6,4	↑ 2,3
profissionais, administrativos e complementares	↓ -3,3	↓ -18,8	↓ -26,4
Transportes, serviços auxiliares aos transportes e correio	↓ -0,8	↑ 5,2	↓ -3,6
Outros	↑ 5,9	↑ 9,7	↓ -14,7

Fonte: Pesquisa Mensal de Serviços - PMS/IBGE

Elaboração: Coordenação de Estudos Econômicos - CEE/IJSN

(1) Base: igual período anterior

**Tabela 2 – Receita nominal de serviços – Brasil e Espírito Santo**

Variação percentual (%) – Março 2017

Variáveis	Interanual <sup>(1)</sup>	Acumulada no ano <sup>(1)</sup>	Acumulada em 12 meses <sup>(1)</sup>
<b>Brasil</b>			
Total	↑ 1,0	↑ 1,1	↑ 0,1
famílias	↑ 1,8	↓ -0,8	→ 0,0
informação e comunicação	↑ 2,1	↑ 2,0	↑ 0,2
profissionais, administrativos e complementares	↓ -3,8	↓ -2,9	↑ 0,1
Transportes, serviços auxiliares aos transportes e correio	↑ 4,9	↑ 4,0	↓ -0,5
Outros	↓ -8,2	↓ -2,7	↑ 2,6
<b>Espírito Santo</b>			
Total	↑ 5,7	↑ 4,0	↓ -2,9
famílias	↓ -1,1	↓ -8,5	↓ -7,9
informação e comunicação	↑ 10,5	↑ 6,9	↑ 1,9
profissionais, administrativos e complementares	↑ 4,2	↓ -12,8	↓ -21,2
Transportes, serviços auxiliares aos transportes e correio	↑ 5,1	↑ 11,2	↑ 3,4
Outros	↑ 12,4	↑ 16,5	↓ -8,4

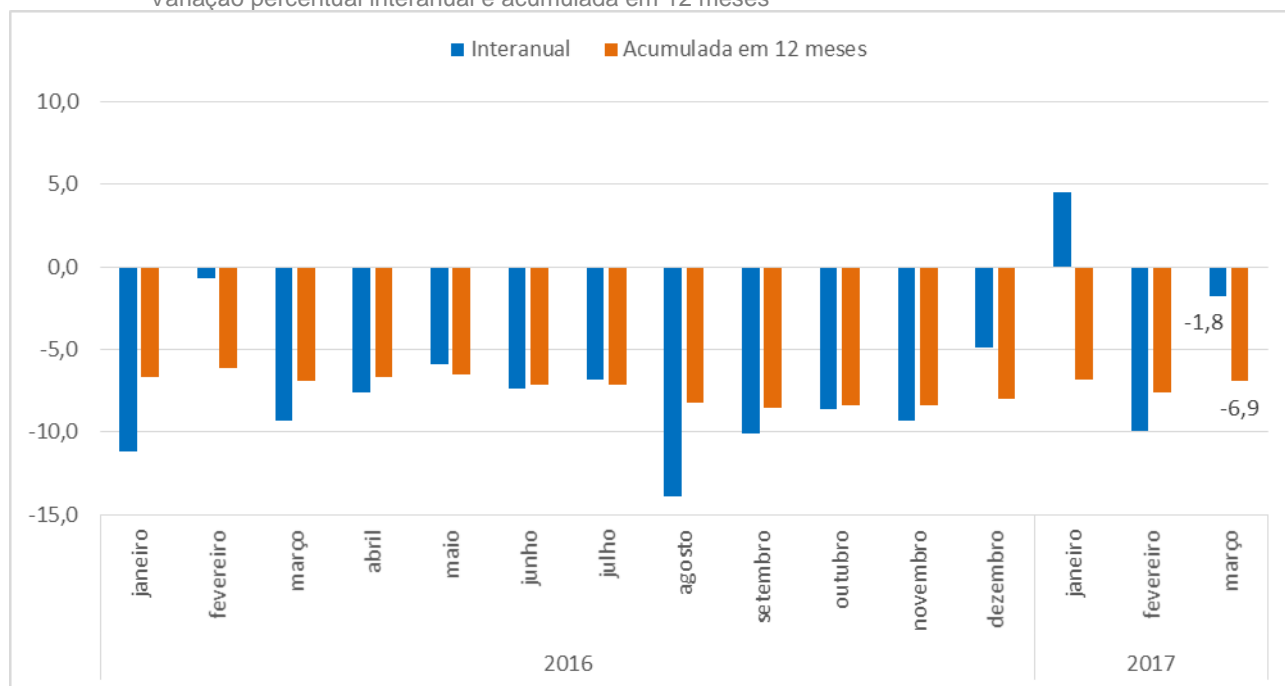
Fonte: Pesquisa Mensal de Serviços - PMS/IBGE

Elaboração: Coordenação de Estudos Econômicos - CEE/IJSN

(1) Base: igual período anterior

### Gráfico 1 – Volume de Serviços - Espírito Santo

Variação percentual interanual e acumulada em 12 meses

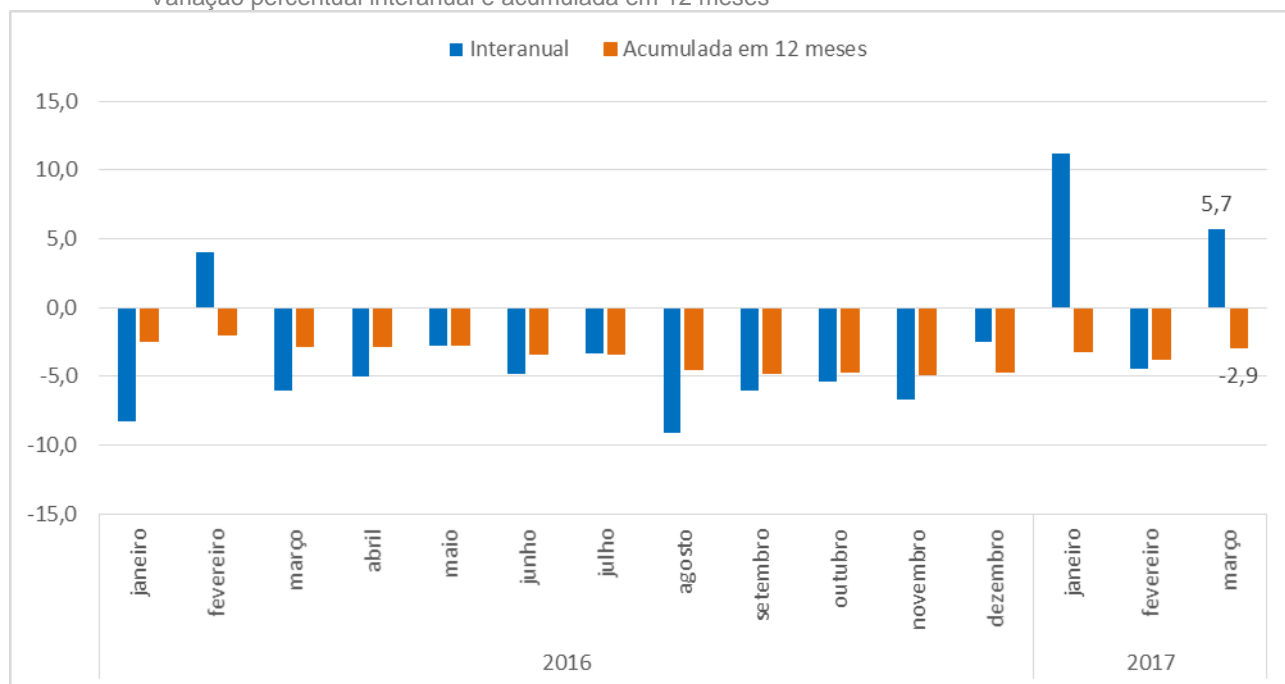


Fonte: Pesquisa Mensal de Serviços - PMS/IBGE

Elaboração: Coordenação de Estudos Econômicos - CEE/IJSN

### Gráfico 2 – Receita Nominal de Serviços - Espírito Santo

Variação percentual interanual e acumulada em 12 meses

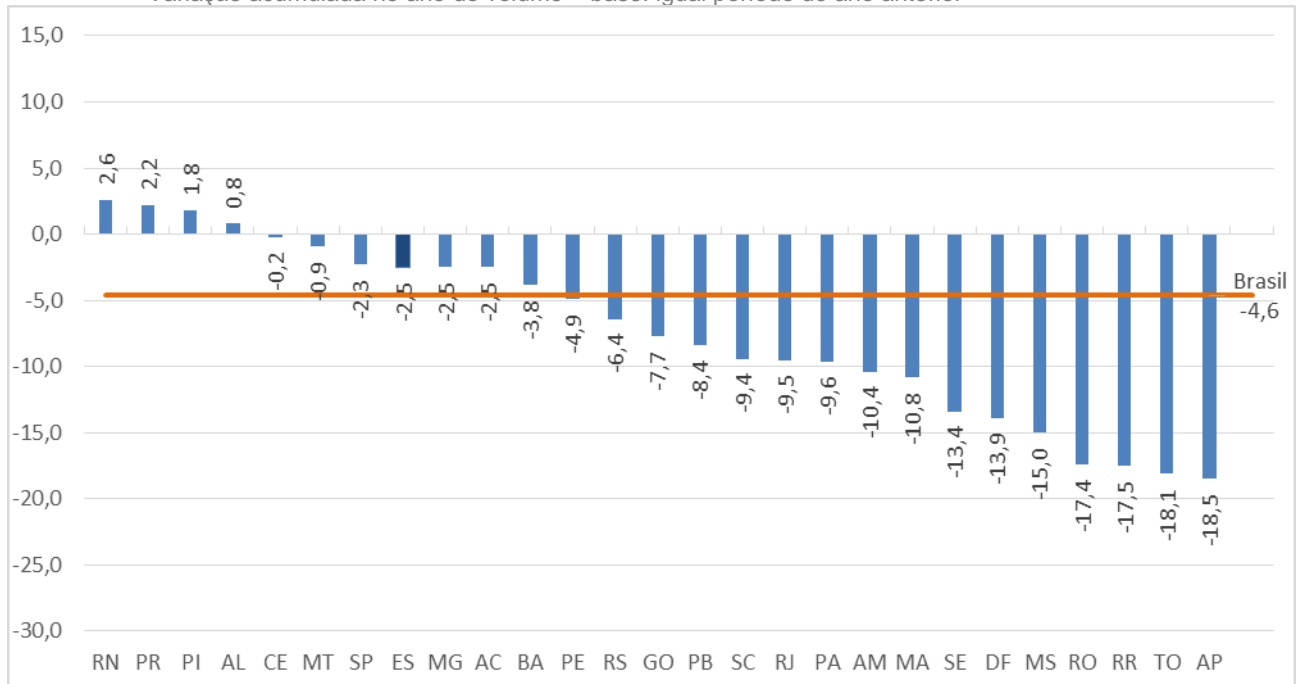


Fonte: Pesquisa Mensal de Serviços - PMS/IBGE

Elaboração: Coordenação de Estudos Econômicos - CEE/IJSN

**Gráfico 3 – Ranking do desempenho do setor de serviços – Volume de serviços**

Varição acumulada no ano do volume – base: igual período do ano anterior

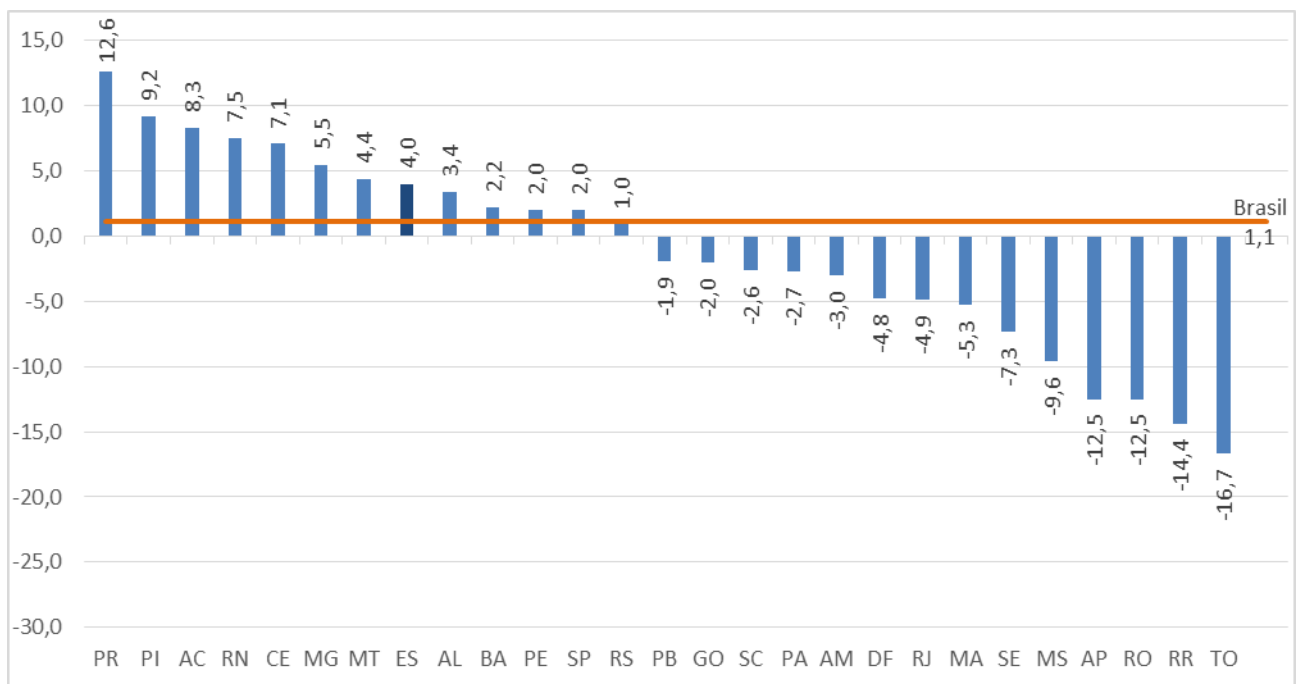


Fonte: Pesquisa Mensal de Serviços - PMS/IBGE

Elaboração: Coordenação de Estudos Econômicos - CEE/IJSN

**Gráfico 4 – Ranking do desempenho do setor de serviços – Receita nominal**

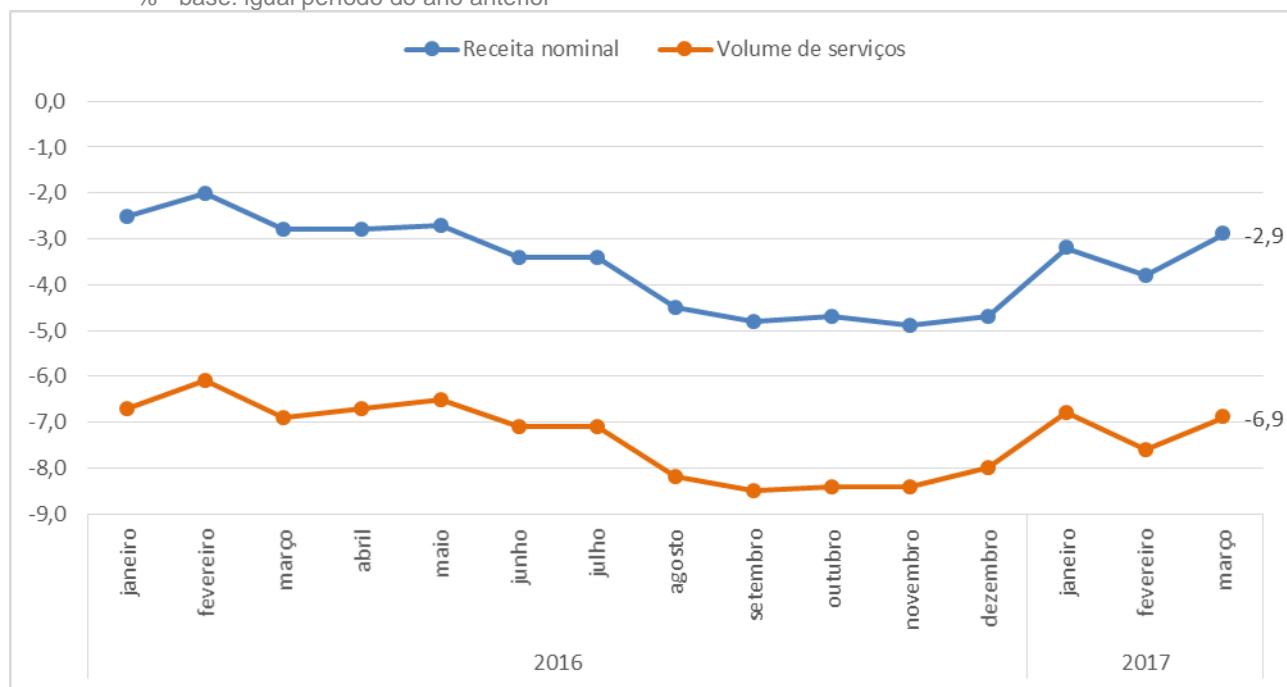
Varição acumulada no ano da receita nominal- base: igual período do ano anterior



Fonte: Pesquisa Mensal de Serviços - PMS/IBGE

Elaboração: Coordenação de Estudos Econômicos - CEE/IJSN

**Gráfico 5 – Variação acumulada em 12 meses da receita nominal e do volume de serviços – Espírito Santo**  
 % - base: igual período do ano anterior



Fonte: Pesquisa Mensal de Serviços - PMS/IBGE

Elaboração: Coordenação de Estudos Econômicos - CEE/IJSN

**Coordenação Geral**

Andrezza Rosalém Vieira  
Diretora Presidente

Ana Carolina Giuberti  
Diretora de Estudos e Pesquisas

**Coordenação**

Victor Nunes Toscano  
Coordenação de Estudos Econômicos - CEE

**Elaboração**

Ana Maria Alvarenga Taveira  
Coordenação de Estudos Econômicos - CEE

**Revisão**

Vicente de Paulo Costa Pereira  
Coordenação de Estudos Econômicos - CEE