

## ÍNDICE DE PREÇO NA REGIÃO METROPOLITANA DA GRANDE VITÓRIA – Março/2017

*Tanto os preços mensurados pelo IPCA<sup>1</sup> (+0,13%) como pelo INPC<sup>2</sup> (+0,24%) na Região Metropolitana da Grande Vitória (RMGV) ficaram abaixo da média do país em março de 2017. No entanto, no acumulado do trimestre a inflação na RMGV ainda é maior que a média nacional.*

Em março de 2017, o Índice Nacional de Preços ao Consumidor Amplo (IPCA) na Região Metropolitana da Grande Vitória (RMGV) apresentou inflação de +0,13%, patamar inferior ao observado no mês anterior. A taxa na RMGV ficou abaixo da média nacional (+0,25%) e foi a quarta menor entre as 13 áreas pesquisadas (Tabela 1 e Gráfico 1 e Gráfico 2).

Em grande medida, o IPCA de março, na RMGV, foi influenciado por *Energia elétrica residencial*<sup>3</sup>, que subiu +3,52% e levou o grupo *Habituação* a atingir +1,34%, maior contribuição para a elevação do índice. De acordo com o IBGE, “o resultado do item energia elétrica reflete a cobrança da bandeira tarifária amarela no valor de R\$ 2,00 a cada 100 kwh consumidos, aliada a aumentos ou reduções nas parcelas do PIS/COFINS, dependendo da região pesquisada”.

Também contribuíram de forma significativa para o aumento do nível de preços na RMGV os grupos *Vestuário* (+0,96%) e *Saúde e cuidados pessoais* (+0,48%). Nos demais, houve acréscimos em *Educação* (+0,18%) e *Artigos de residência* (+0,08%). Em contrapartida, ocorreram deflação em *Transportes* (-0,88%), *Comunicação* (-0,50%), *Alimentação e bebidas* (-0,21%) e *Despesas pessoais* (-0,01%) (Tabela 1)

Individualmente, lideraram a lista dos produtos e serviços que ficaram mais caros em março: *Mamão* (+17,71%),

*Tomate* (+17,12%), *Peixe-dourado* (+10,82%), *Alho* (+10,59%) e *Banana-da-terra* (+9,55%). Em sentido contrário, destacaram-se com as maiores reduções de preço: *Feijão-preto* (-13,48%), *Feijão-carioca* (-11,88%), *Maçã* (-9,92%), *Passagem aérea* (-8,64%) e *Repolho* (-7,98%) (Gráfico 3).

No acumulado do ano, a inflação medida pelo IPCA na RMGV foi de +1,02%, sexta maior do país e acima da média nacional de +0,96%. Nessa base de comparação, o aumento dos preços foi influenciado pelas variações em *Educação* (+6,14%), *Habituação* (+2,03%), *Saúde e cuidados pessoais* (+1,26%) e *Despesas pessoais* (+1,21%) (Tabela 1 e Gráfico 4).

No Índice Nacional de Preços ao Consumidor (INPC), a inflação na RMGV, no comparativo mensal, foi de +0,24%, a quinta menor entre as áreas pesquisadas e inferior à taxa média do Brasil de +0,32%. Os grupos que manifestaram os maiores aumentos foram *Habituação* (+1,48%), *Vestuário* (+0,74%) e *Saúde e cuidados pessoais* (+0,50%) (Tabela 2 e Gráfico 5).

No acumulado do primeiro trimestre de 2017, a inflação medida pelo INPC na RMGV avançou +1,26%, a sexta maior entre as 13 áreas pesquisadas e acima da média nacional de +0,98%. Os grupos que mais influenciaram esse aumento foram: *Educação* (+5,54%) e *Transportes* (4,02%) (Tabela 2, Gráfico 6).

<sup>1</sup> O IPCA abrange as famílias com rendimentos mensais compreendidos entre 1 (hum) e 40 (quarenta) salários-mínimos, qualquer que seja a fonte de rendimentos, e residentes nas áreas urbanas das regiões.

<sup>2</sup> A população-objetivo do INPC abrange as famílias com rendimentos mensais compreendidos entre 1 (hum) e 5 (cinco) salários-mínimos, cuja pessoa de referência é assalariado em sua ocupação principal e residente nas áreas urbanas das regiões.

<sup>3</sup> Dados de variações não apresentados em gráficos e tabelas nesse documento podem ser encontrados em: [ftp://ftp.ibge.gov.br/Preços\\_Indices\\_de\\_Precos\\_ao\\_Consumidor/IPCA/Resultados\\_por\\_Subitem/](ftp://ftp.ibge.gov.br/Preços_Indices_de_Precos_ao_Consumidor/IPCA/Resultados_por_Subitem/)

**Tabela 1 –Variação (%) mensal do IPCA - índice geral, grupo e subgrupo**  
Março de 2017

Índice geral, grupo e subgrupo	Brasil			Grande Vitória - ES		
	No mês	Acumulado no ano	Peso no mês	No mês	Acumulado no ano	Peso no mês
<b>Índice geral</b>	<b>0,25</b>	<b>0,96</b>	<b>100,00</b>	<b>0,13</b>	<b>1,02</b>	<b>100,00</b>
<b>Alimentação e bebidas</b>	<b>0,34</b>	<b>0,24</b>	<b>25,56</b>	<b>-0,21</b>	<b>0,10</b>	<b>23,09</b>
Alimentação no domicílio	0,31	-0,27	16,72	-0,69	-0,47	15,37
Alimentação fora do domicílio	0,41	1,22	8,85	0,74	1,23	7,71
<b>Habitação</b>	<b>1,18</b>	<b>1,59</b>	<b>15,19</b>	<b>1,34</b>	<b>2,03</b>	<b>17,03</b>
Encargos e manutenção	0,17	0,85	10,61	0,31	0,79	11,22
Combustíveis e energia	3,52	3,28	4,58	3,34	4,43	5,80
<b>Artigos de residência</b>	<b>-0,29</b>	<b>-0,21</b>	<b>4,13</b>	<b>0,08</b>	<b>-0,03</b>	<b>5,18</b>
Móveis e utensílios	-0,16	0,38	2,15	0,59	0,52	3,00
Aparelhos eletroeletrônicos	-0,50	-1,05	1,63	-0,73	-1,20	1,84
Consertos e manutenção	-0,11	0,10	0,35	-0,02	1,49	0,34
<b>Vestuário</b>	<b>-0,12</b>	<b>-0,61</b>	<b>5,89</b>	<b>0,96</b>	<b>-0,01</b>	<b>6,34</b>
Roupas	-0,13	-0,89	3,74	1,11	0,18	4,15
Calçados e acessórios	-0,06	-0,25	1,72	0,13	-0,50	1,74
Jóias e bijuterias	-0,31	0,15	0,34	3,24	-0,16	0,37
Tecidos e armarinho	-0,45	1,45	0,08	0,44	1,41	0,07
<b>Transportes</b>	<b>-0,86</b>	<b>0,15</b>	<b>18,15</b>	<b>-0,88</b>	<b>0,66</b>	<b>18,07</b>
Transportes	-0,86	0,15	18,15	-0,88	0,66	18,07
<b>Saúde e cuidados pessoais</b>	<b>0,69</b>	<b>1,90</b>	<b>11,70</b>	<b>0,48</b>	<b>1,26</b>	<b>11,89</b>
Produtos farmacêuticos e óticos	0,39	0,98	3,67	-0,29	-0,64	4,18
Serviços de saúde	0,88	2,71	5,32	0,70	2,41	4,95
Cuidados pessoais	0,71	1,55	2,71	1,25	2,14	2,76
<b>Despesas pessoais</b>	<b>0,52</b>	<b>1,29</b>	<b>10,82</b>	<b>-0,01</b>	<b>1,21</b>	<b>10,22</b>
Serviços pessoais	0,50	1,31	6,66	0,45	1,19	6,71
Recreação, fumo e fotografia	0,57	1,26	4,15	-0,90	1,27	3,51
<b>Educação</b>	<b>0,95</b>	<b>6,35</b>	<b>4,85</b>	<b>0,18</b>	<b>6,14</b>	<b>3,77</b>
Cursos, leitura e papelaria	0,95	6,35	4,85	0,18	6,14	3,77
<b>Comunicação</b>	<b>-0,63</b>	<b>0,65</b>	<b>3,71</b>	<b>-0,50</b>	<b>0,90</b>	<b>4,42</b>
Comunicação	-0,63	0,65	3,71	-0,50	0,90	4,42

Fonte: Sistema Nacional de Índices de Preços ao Consumidor - SNIPC / IBGE

Elaboração: Coordenação de Estudos Econômicos - CEE/IJSN

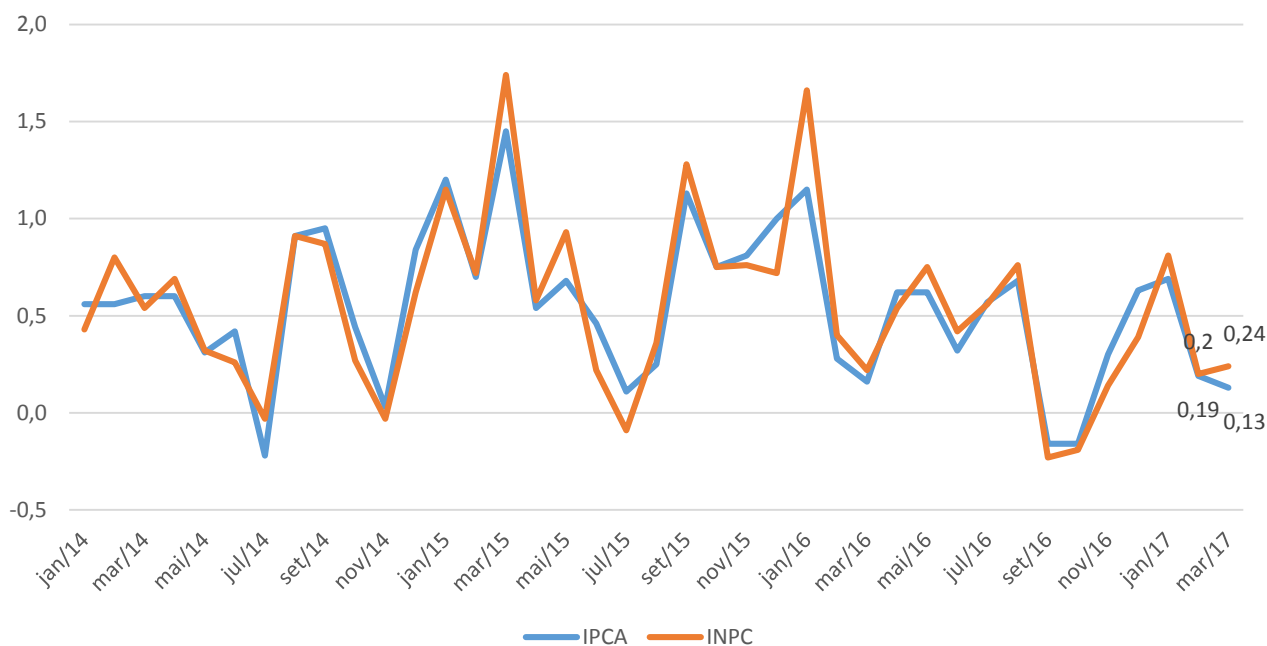
**Tabela 2 –Variação (%) mensal do INPC - índice geral, grupo e subgrupo**  
Março de 2017

Índice geral, grupo e subgrupo	Brasil			Grande Vitória - ES		
	No mês	Acumulado no ano	Peso no mês	No mês	Acumulado no ano	Peso no mês
<b>Índice geral</b>	<b>0,32</b>	<b>0,98</b>	<b>100,00</b>	<b>0,24</b>	<b>1,26</b>	<b>100,00</b>
<b>Alimentação e bebidas</b>	<b>0,32</b>	<b>0,13</b>	<b>31,22</b>	<b>-0,30</b>	<b>-0,11</b>	<b>27,64</b>
Alimentação no domicílio	0,29	-0,29	22,51	-0,68	-0,62	20,20
Alimentação fora do domicílio	0,38	1,22	8,71	0,73	1,25	7,45
<b>Habitação</b>	<b>1,23</b>	<b>1,41</b>	<b>17,36</b>	<b>1,48</b>	<b>2,07</b>	<b>21,05</b>
Encargos e manutenção	0,18	0,69	11,60	0,34	0,78	13,23
Combustíveis e energia	3,35	2,87	5,76	3,41	4,27	7,82
<b>Artigos de residência</b>	<b>-0,38</b>	<b>-0,23</b>	<b>4,91</b>	<b>-0,05</b>	<b>-0,13</b>	<b>5,73</b>
Móveis e utensílios	-0,27	0,19	2,48	0,62	0,58	3,07
Aparelhos eletroeletrônicos	-0,50	-0,85	2,12	-0,91	-1,35	2,38
Consertos e manutenção	-0,34	0,71	0,32	0,00	2,58	0,28
<b>Vestuário</b>	<b>-0,12</b>	<b>-0,74</b>	<b>7,11</b>	<b>0,74</b>	<b>-0,08</b>	<b>8,20</b>
Roupas	-0,13	-0,97	4,68	0,85	-0,03	5,53
Calçados e acessórios	-0,06	-0,44	2,07	0,06	-0,23	2,25
Joias e bijuterias	-0,49	0,35	0,30	3,19	-0,06	0,37
Tecidos e armarinho	0,05	0,81	0,07	0,45	1,44	0,05
<b>Transportes</b>	<b>-0,47</b>	<b>2,24</b>	<b>15,73</b>	<b>-0,67</b>	<b>4,02</b>	<b>13,19</b>
Transportes	-0,47	2,24	15,73	-0,67	4,02	13,19
<b>Saúde e cuidados pessoais</b>	<b>0,62</b>	<b>1,62</b>	<b>9,90</b>	<b>0,50</b>	<b>0,91</b>	<b>10,50</b>
Produtos farmacêuticos e óticos	0,37	0,93	3,40	-0,20	-0,64	4,26
Serviços de saúde	0,84	2,57	2,79	0,65	2,03	2,59
Cuidados pessoais	0,68	1,54	3,71	1,21	1,94	3,65
<b>Despesas pessoais</b>	<b>0,63</b>	<b>1,04</b>	<b>7,44</b>	<b>0,15</b>	<b>1,25</b>	<b>7,02</b>
Serviços pessoais	0,49	1,00	3,60	0,46	1,04	4,08
Recreação, fumo e fotografia	0,77	1,08	3,85	-0,27	1,54	2,94
<b>Educação</b>	<b>0,81</b>	<b>5,83</b>	<b>3,08</b>	<b>0,20</b>	<b>5,54</b>	<b>2,92</b>
Cursos, leitura e papelaria	0,81	5,83	3,08	0,20	5,54	2,92
<b>Comunicação</b>	<b>-0,72</b>	<b>0,38</b>	<b>3,24</b>	<b>-0,67</b>	<b>0,54</b>	<b>3,75</b>
Comunicação	-0,72	0,38	3,24	-0,67	0,54	3,75

Fonte: Sistema Nacional de Índices de Preços ao Consumidor - SNIPC / IBGE

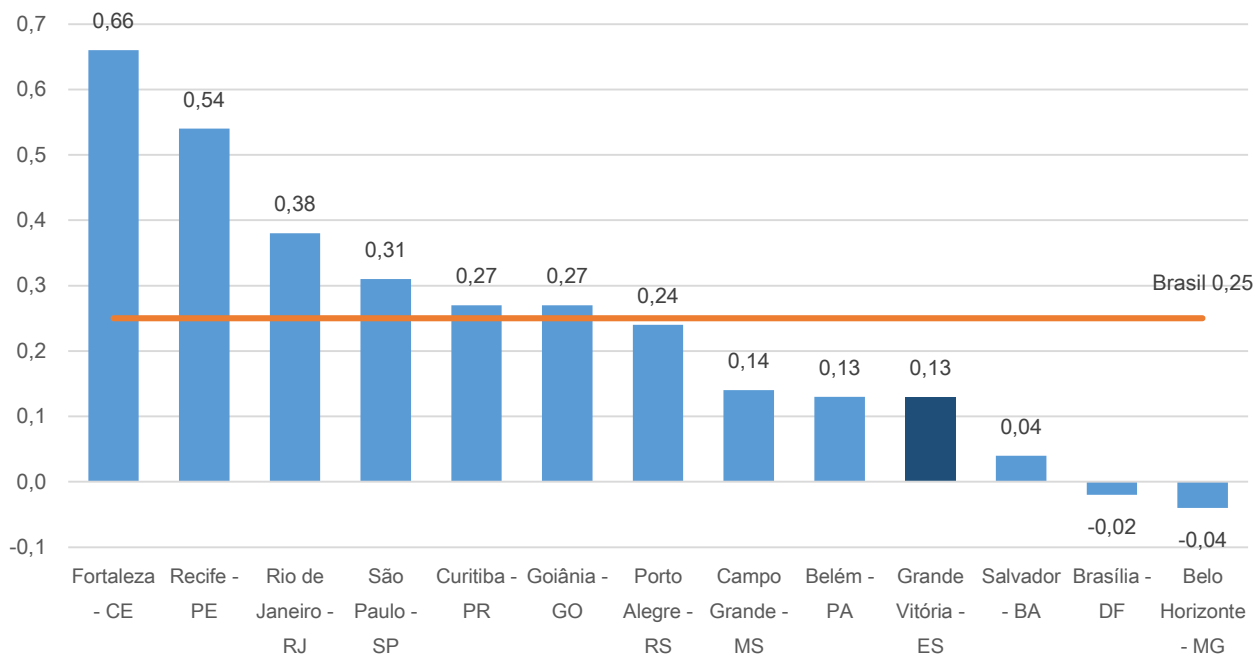
Elaboração: Coordenação de Estudos Econômicos - CEE/IJSN

**Gráfico 1 – Variação (%) mensal do IPCA e do INPC na Grande Vitória**  
Março de 2017



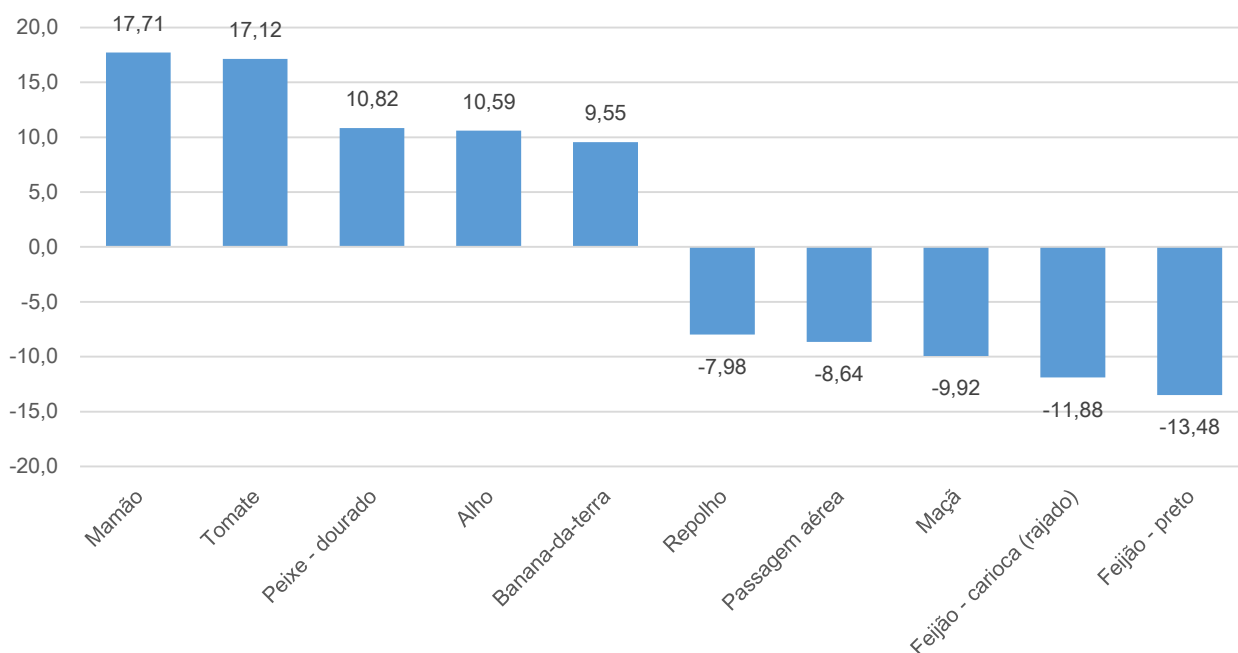
Fonte: Sistema Nacional de Índices de Preços ao Consumidor - SNIPC / IBGE  
Elaboração: Coordenação de Estudos Econômicos - CEE/IJSN

**Gráfico 2 – Variação (%) mensal - Brasil, regiões metropolitanas e municípios**  
IPCA – Março de 2017



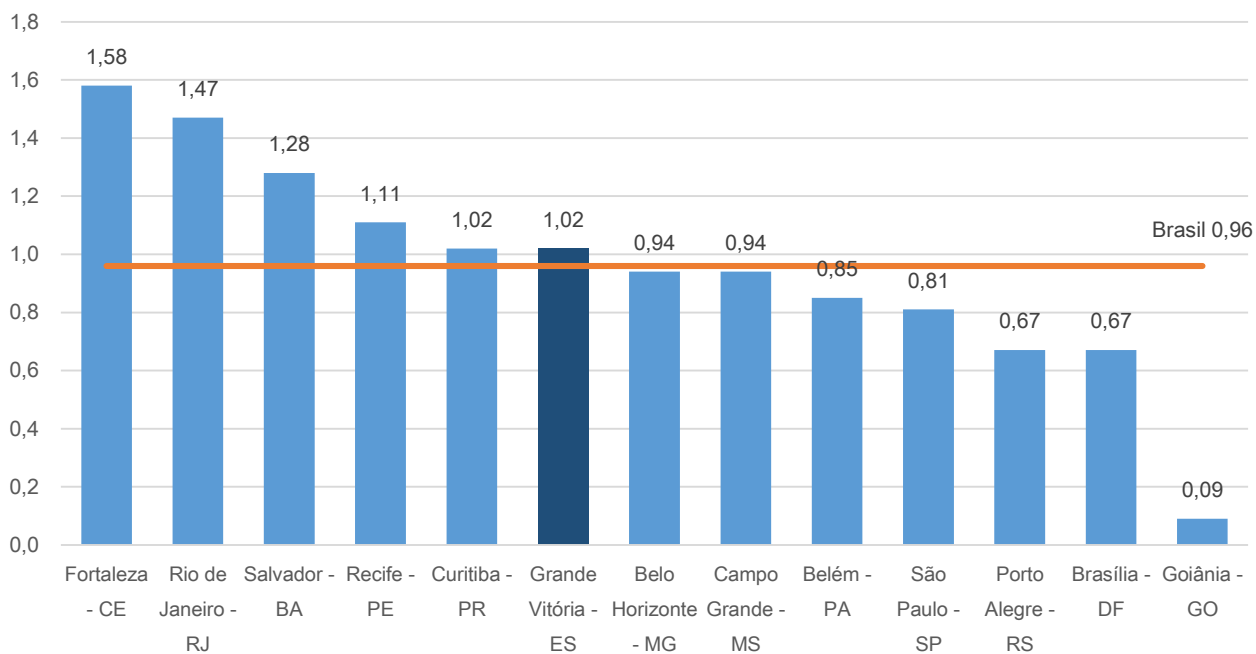
Fonte: Sistema Nacional de Índices de Preços ao Consumidor - SNIPC / IBGE  
Elaboração: Coordenação de Estudos Econômicos - CEE/IJSN

**Gráfico 3 – Produtos e serviços com as maiores variações (%) de preço na Grande Vitória**  
 IPCA – Março de 2017



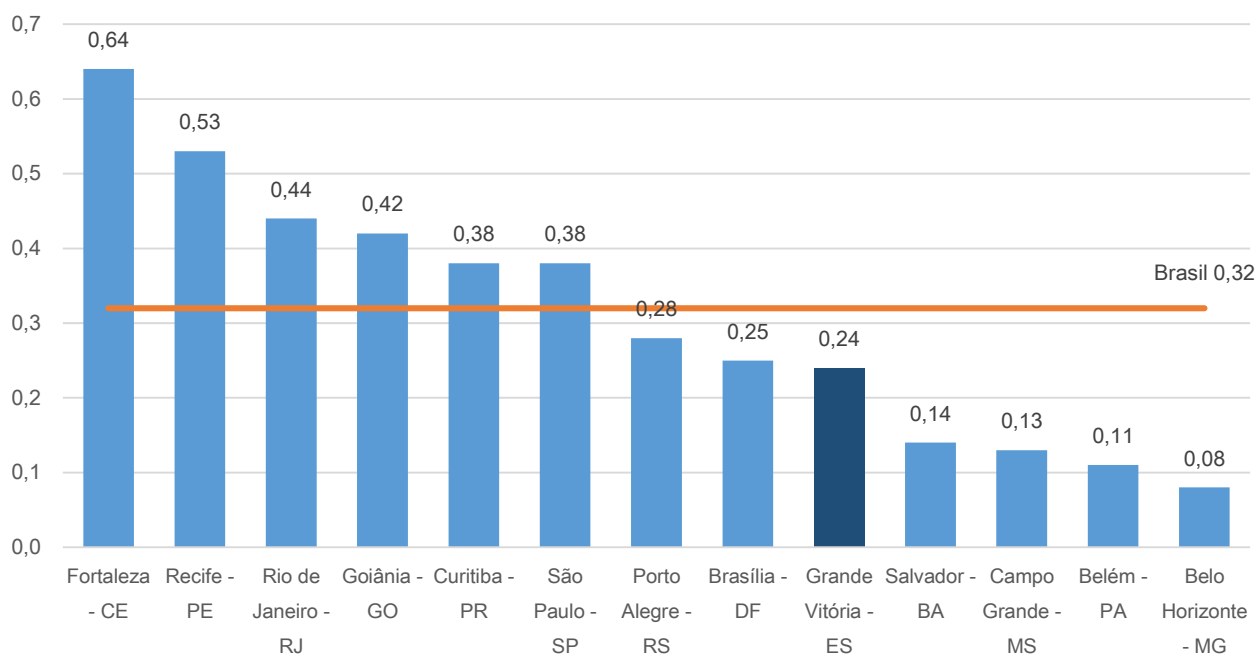
Fonte: Sistema Nacional de Índices de Preços ao Consumidor - SNIPC / IBGE  
 Elaboração: Coordenação de Estudos Econômicos - CEE/IJSN

**Gráfico 4 – Variação (%) acumulada no ano - Brasil, regiões metropolitanas e municípios**  
 IPCA - Janeiro a março de 2017



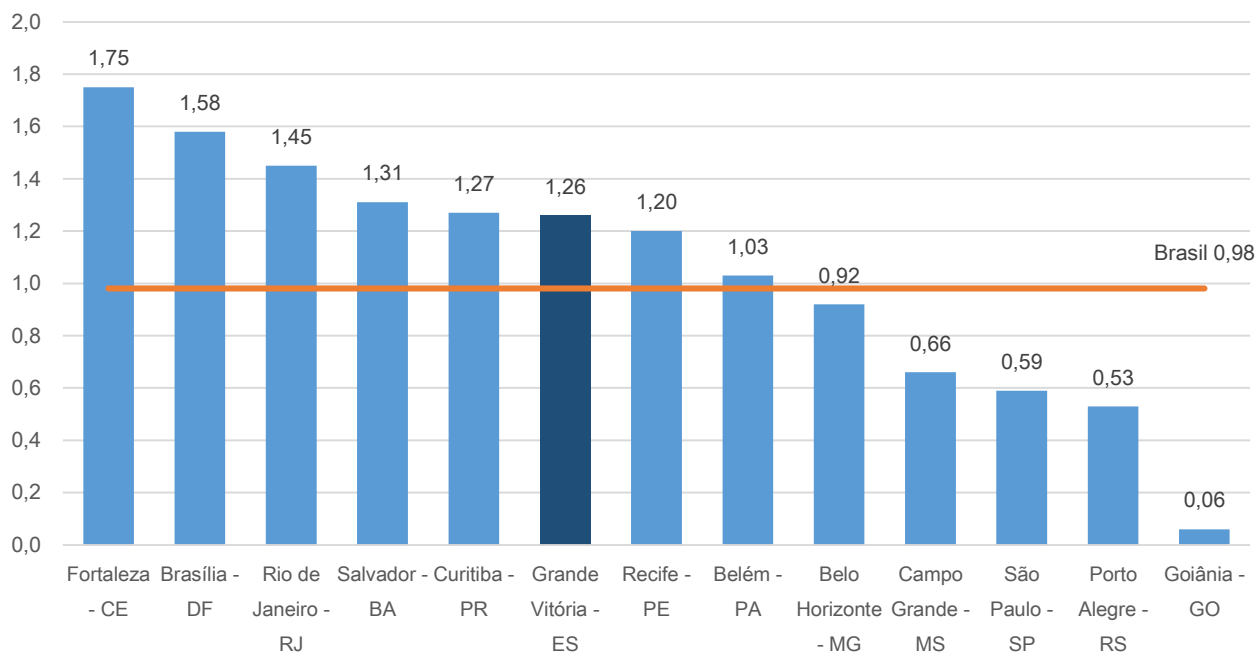
Fonte: Sistema Nacional de Índices de Preços ao Consumidor - SNIPC / IBGE  
 Elaboração: Coordenação de Estudos Econômicos - CEE/IJSN

**Gráfico 5 – Variação (%) mensal - Brasil, regiões metropolitanas e municípios**  
INPC – Março de 2017



Fonte: Sistema Nacional de Índices de Preços ao Consumidor - SNIPC / IBGE  
Elaboração: Coordenação de Estudos Econômicos - CEE/IJSN

**Gráfico 6 – Variação (%) acumulada no ano - Brasil, regiões metropolitanas e municípios**  
INPC – Janeiro a março de 2017



Fonte: Sistema Nacional de Índices de Preços ao Consumidor - SNIPC / IBGE  
Elaboração: Coordenação de Estudos Econômicos - CEE/IJSN

**Coordenação Geral**

Andrezza Rosalém Vieira  
Diretora Presidente

Ana Carolina Giuberti  
Diretora de Estudos e Pesquisas

**Coordenação**

Victor Nunes Toscano  
Coordenação de Estudos Econômicos - CEE

**Elaboração**

Adriano do Carmo Santos  
Coordenação de Estudos Econômicos - CEE

**Revisão**

Paula Rubia Simões Beiral  
Coordenação de Estudos Econômicos - CEE

Av. Marechal Mascarenhas de Moraes, 2.524 - Jesus de Nazareth - Vitória - ES  
CEP 29052-015 - Tel.: (27) 3636-8050