

# Serviços

## Fevereiro/2023

*O volume de serviços no Espírito Santo cresceu +8,2% na comparação interanual. Já contra o mês imediatamente anterior houve avanço de +2,0%.*

De acordo com a Pesquisa Mensal de Serviços (PMS) do Instituto Brasileiro de Geografia e Estatística (IBGE), o volume de serviços no Espírito Santo teve um aumento de +2,0% em fevereiro de 2023, em comparação com o mês anterior, na série dessazonalizada, registrando o 11º melhor desempenho entre as unidades da Federação (UFs), acima da média nacional de +1,1%. Já na comparação interanual, houve crescimento de +8,2%, resultado superior ao do país (+5,4%), posicionando o estado na 12ª colocação no ranking das UFs (Tabela 1, Gráfico 1 e Gráfico 2).

Quatro das cinco atividades pesquisadas no Espírito Santo tiveram crescimento na comparação interanual: *Serviços profissionais, administrativos e complementares* (+13,7%); *Transportes, serviços auxiliares aos transportes e correio* (+10,3%); *Serviços de informação e comunicação* (+3,1%); e *Serviços prestados às famílias* (+1,9%). Já *Outros serviços*, permaneceu praticamente estável, com uma pequena redução de -0,2% no volume de serviços (Tabela 1, Gráfico 2 e Gráfico 3).

O volume de serviços capixaba acumulado no primeiro bimestre de 2023 subiu em três dos cinco segmentos, resultando em um acréscimo de +7,0% e superando o aumento de +5,7% verificado no Brasil. Por sua vez, no acumulado em 12 meses houve crescimento de +8,7%, com crescimento em todas as atividades de serviços, enquanto no Brasil a expansão foi de +7,8% (Tabela 1, Gráfico 1, Gráfico 3 e Gráfico 4).

Em fevereiro de 2023, a receita nominal de serviços no Espírito Santo ficou estável (0,0%) na comparação com o mês imediatamente anterior, na série dessazonalizada. Na comparação interanual, houve crescimento de +12,2%, influenciado pelas cinco atividades averiguadas: *Serviços profissionais, administrativos e complementares* (+21,0%); *Transportes, serviços auxiliares aos transportes e correio* (+13,2%); *Serviços prestados às famílias* (+10,2%); *Outros serviços* (+8,1%); e *Serviços de informação e comunicação* (+2,7%). No acumulado em 12 meses, a receita nominal de serviços aumentou +16,2%, com expansão nos cinco seguimentos examinados. Com exceção da comparação com mês imediatamente anterior, a receita nominal permaneceu em patamar superior ao volume de vendas, evidenciando o impacto da inflação sobre o setor de serviços capixaba (Tabela 2 e Gráfico 4).

O volume das atividades turísticas, medido pelo Índice de Atividades Turísticas – IATUR<sup>1</sup>, teve ampliação +5,0% no confronto com o mês imediatamente anterior, na série com ajuste sazonal, ao passo que na comparação interanual houve alta de +14,0%. Já no acumulado no ano e no acumulado em 12 meses, os avanços foram de, respectivamente, +7,8% e +22,0%. Para as mesmas bases de comparação, a receita nominal das atividades turísticas apresentou variações de +0,5% frente ao mês imediatamente anterior, +25,7% na comparação interanual, +21,3% no acumulado no ano e +38,9% no acumulado no em 12 meses (Gráfico 5).

<sup>1</sup> O IATUR é calculado a partir de um grupamento especial das atividades abrangidas pela PMS.

# Tabela 1

Serviços | Fev/2022

**Volume de Serviços**  
**Brasil e Espírito Santo**  
Variação (%) – Fevereiro/2023

Atividades	Interanual*	Acumulado no ano*	Acumulado 12 meses**
<b>Brasil</b>			
<b>Total</b>	<b>5,4</b>	<b>5,7</b>	<b>7,8</b>
1. Serviços prestados às famílias	11,5	11,4	22,5
2. Serviços de informação e comunicação	8,7	7,1	3,9
3. Serviços profissionais, administrativos e complementares	2,8	5,5	7,4
4. Transportes, serviços auxiliares aos transportes e correio	5,2	5,4	11,8
5. Outros serviços	0,6	0,6	-1,8
<b>Espírito Santo</b>			
<b>Total</b>	<b>8,2</b>	<b>7,0</b>	<b>8,7</b>
1. Serviços prestados às famílias	1,9	-3,5	15,0
2. Serviços de informação e comunicação	3,1	-0,1	1,4
3. Serviços profissionais, administrativos e complementares	13,7	14,8	11,4
4. Transportes, serviços auxiliares aos transportes e correio	10,3	8,1	9,3
5. Outros serviços	-0,2	9,5	16,7

Fonte: Pesquisa Mensal de Serviços – PMS/IBGE

Elaboração: Coordenação de Estudos Econômicos – CEE/IJSN

\*Base igual período do ano anterior

\*\*Base igual período anterior

# Tabela 2

Serviços | Fev/2022

**Receita Nominal de Serviços**  
**Brasil e Espírito Santo**  
Variação (%) – Fevereiro/2023

Atividades	Interanual*	Acumulado no ano*	Acumulado 12 meses**
<b>Brasil</b>			
<b>Total</b>	<b>11,8</b>	<b>12,2</b>	<b>15,2</b>
1. Serviços prestados às famílias	22,5	23,7	32,8
2. Serviços de informação e comunicação	9,2	6,9	5,6
3. Serviços profissionais, administrativos e complementares	10,9	13,4	15,2
4. Transportes, serviços auxiliares aos transportes e correio	13,0	13,9	22,1
5. Outros serviços	9,1	9,1	6,5
<b>Espírito Santo</b>			
<b>Total</b>	<b>12,2</b>	<b>11,3</b>	<b>16,2</b>
1. Serviços prestados às famílias	10,2	4,3	22,8
2. Serviços de informação e comunicação	2,7	-1,4	4,6
3. Serviços profissionais, administrativos e complementares	21,0	22,5	18,5
4. Transportes, serviços auxiliares aos transportes e correio	13,2	11,9	17,0
5. Outros serviços	8,1	19,1	28,2

Fonte: Pesquisa Mensal de Serviços – PMS/IBGE

Elaboração: Coordenação de Estudos Econômicos – CEE/IJSN

\*Base igual período do ano anterior

\*\*Base igual período anterior



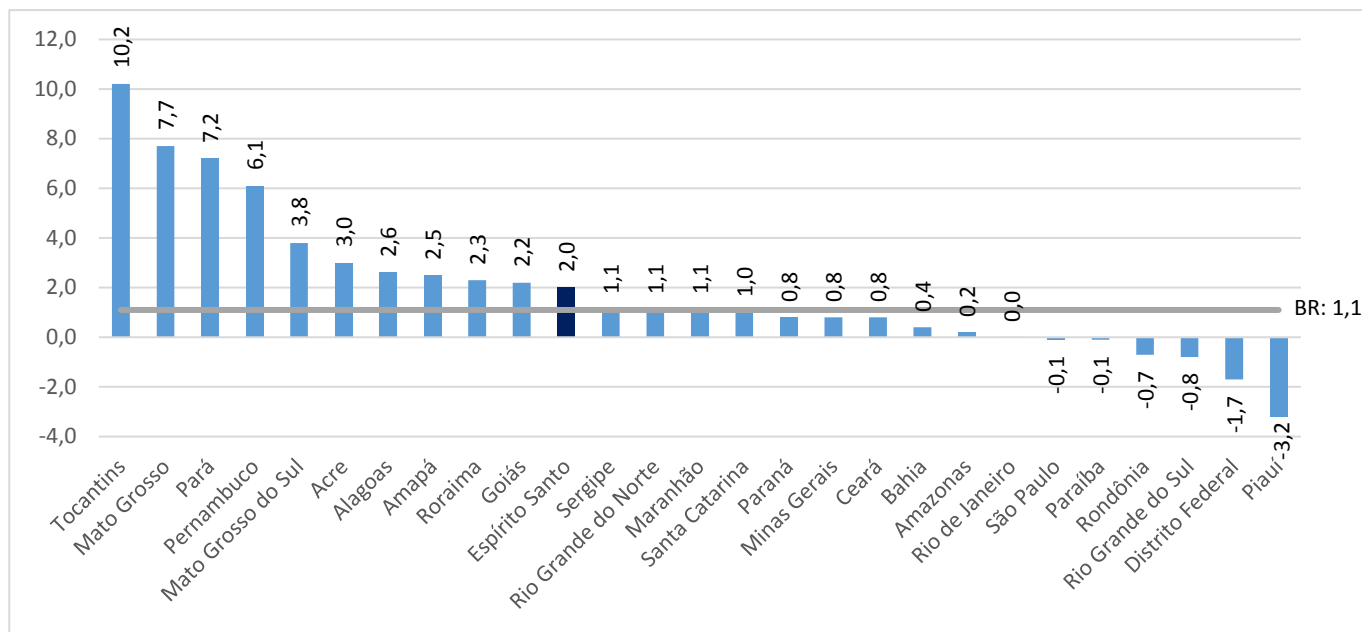
Serviços | Fevereiro/2023

Resenha de Conjuntura | IJSN | Ano XVI | Número 35 | Divulgação: Abr/2023

# Gráfico 1

Serviços | Fev/2022

## Volume de Serviços Brasil e Unidades da Federação Variação (%) Fevereiro23/Janeiro23 – com ajuste sazonal

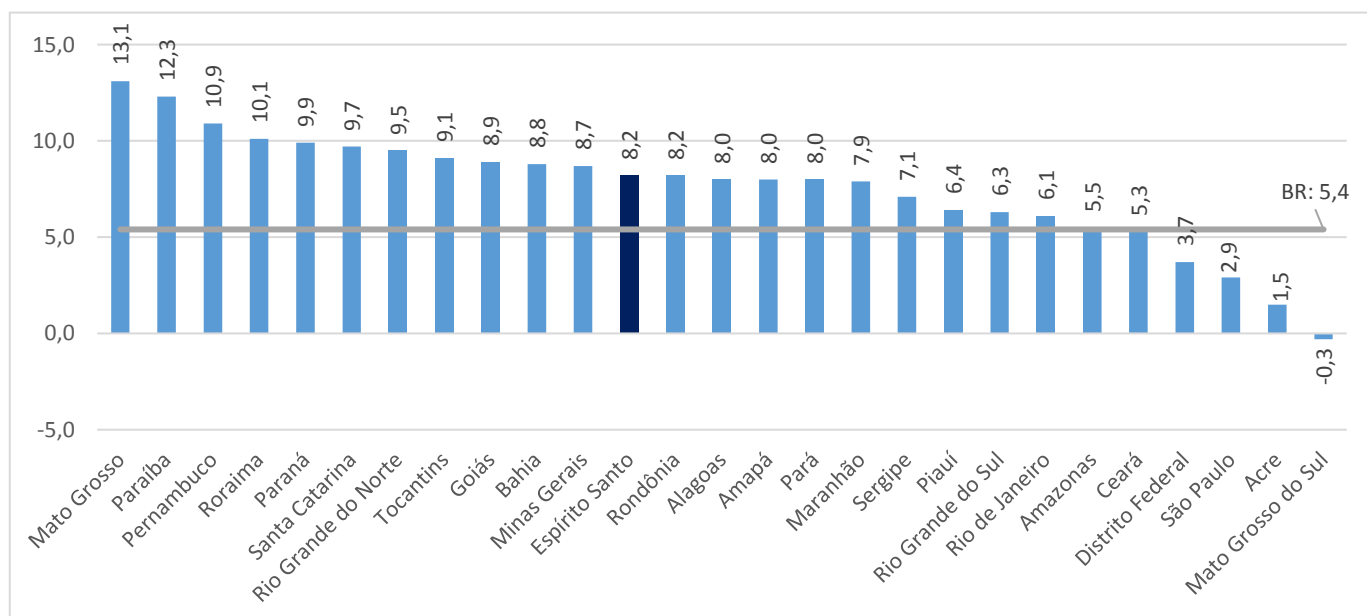


Fonte: Pesquisa Mensal de Serviços – PMS/IBGE  
Elaboração: Coordenação de Estudos Econômicos – CEE/IJSN

# Gráfico 2

Serviços | Fev/2022

## Receita Nominal de Serviços Espírito Santo Variação (%) Fevereiro23/Fevereiro22



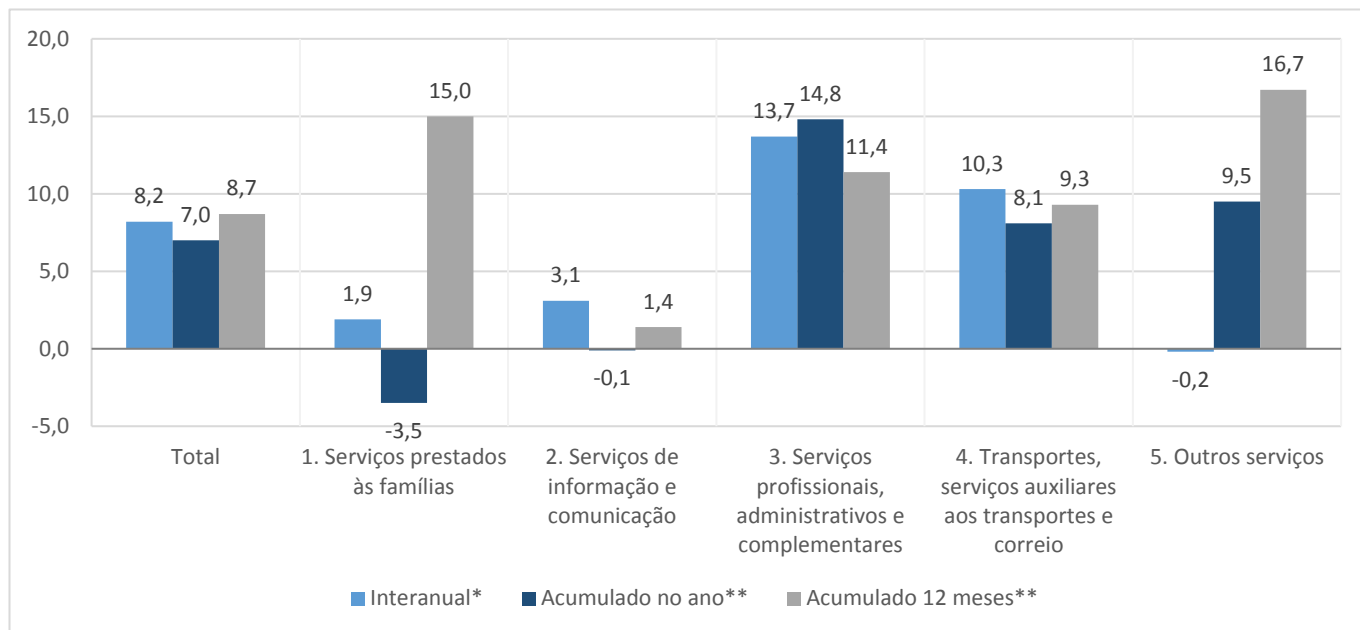
Fonte: Pesquisa Mensal de Serviços – PMS/IBGE  
Elaboração: Coordenação de Estudos Econômicos – CEE/IJSN



# Gráfico 3

Serviços | Fev/2022

## Volume de Serviços Atividades de Serviços – Espírito Santo Variação (%) – Fevereiro/2023



Fonte: Pesquisa Mensal de Serviços – PMS/IBGE

Elaboração: Coordenação de Estudos Econômicos – CEE/IJSN

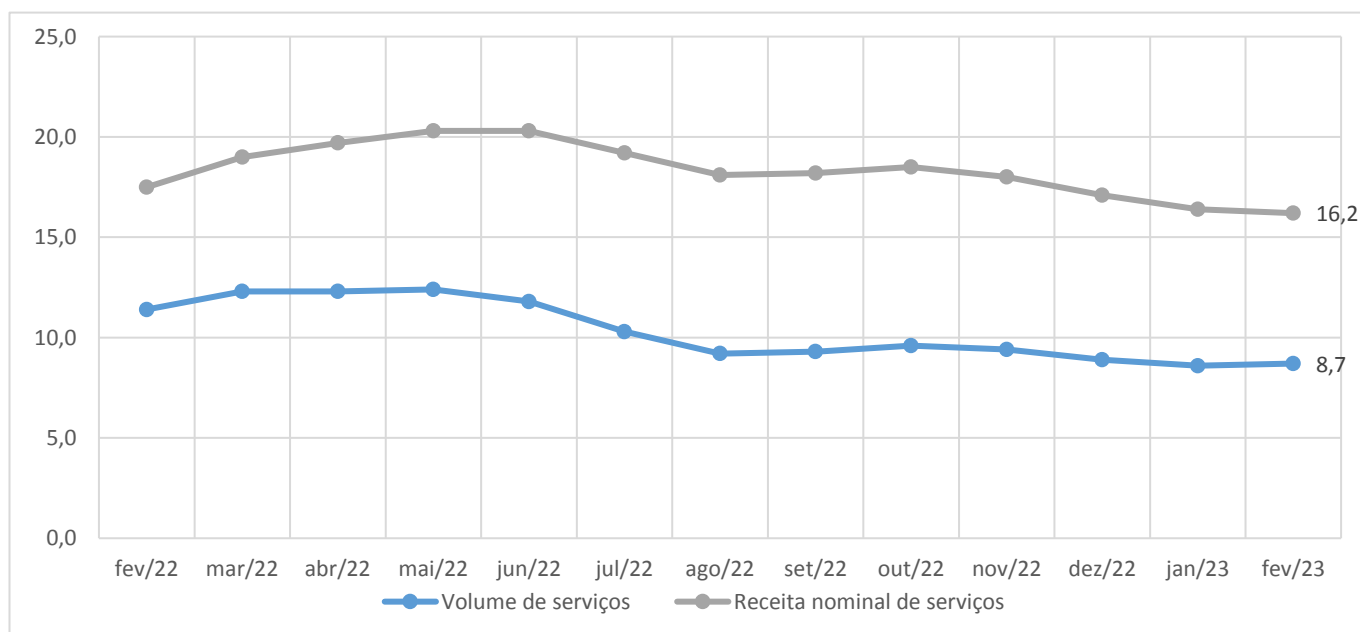
\*Base igual período do ano anterior

\*\*Base igual período anterior

# Gráfico 4

Serviços | Fev/2022

## Volume de Serviços e Receita Nominal de Serviços Espírito Santo Variação (%) Acumulada em 12 Meses



Fonte: Pesquisa Mensal de Serviços – PMS/IBGE

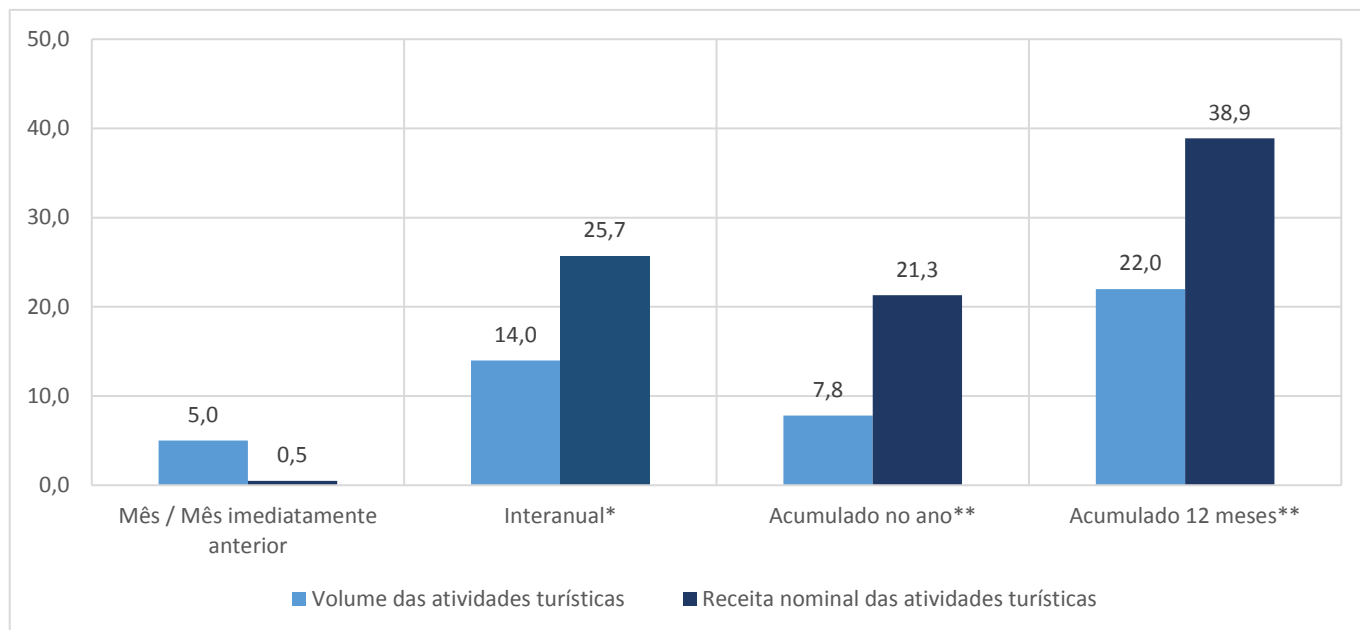
Elaboração: Coordenação de Estudos Econômicos – CEE/IJSN



# Gráfico 5

Serviços | Fev/2022

## Varição (%) do Índice de Atividades Turísticas – IATUR Espírito Santo Varição (%) – Fevereiro/2023



Fonte: IBGE – Pesquisa Mensal de Serviços

Elaboração: Coordenação de Estudos Econômicos – CEE/IJSN

\*Base igual período do ano anterior

\*\*Base igual período anterior