

Serviços

Fevereiro/2024

Em fevereiro de 2024, o volume de serviços no Espírito Santo cresceu +4,1% na comparação interanual. Contudo, frente ao mês imediatamente anterior, houve retração de -1,4%, na série com ajuste sazonal.

De acordo com a Pesquisa Mensal de Serviços (PMS) do Instituto Brasileiro de Geografia e Estatística (IBGE), o volume de serviços no Espírito Santo caiu -1,4% em fevereiro de 2024 na comparação com o mês imediatamente anterior, na série dessazonalizada. Com isso, o Espírito Santo ocupou a 17ª posição no ranking das unidades da Federação (UFs). Esse resultado ficou abaixo da média nacional de -0,9%, nessa base de comparação. Já na comparação interanual, houve crescimento de +4,1%, resultado superior à elevação de +2,5% observada no país, posicionando o estado na 12ª colocação no ranking das UF's (Tabela 1, Gráfico 1 e Gráfico 2).

Setorialmente, três das cinco atividades pesquisadas no Espírito Santo tiveram expansão no volume de serviços na comparação interanual: *Serviços de informação e comunicação* (+9,8%); *Serviços profissionais, administrativos e complementares* (+9,1%); e *Transportes, serviços auxiliares aos transportes e correio* (+3,3%). Em contrapartida, *Serviços prestados às famílias* (-5,4%) e *Outros serviços* (-2,9%) apresentaram resultados negativos, nessa base de comparação (Tabela 1 e Gráfico 3).

O volume de serviços capixabas no acumulado até fevereiro, apresentou acréscimo de +4,5%, superando a variação de +3,3% verificada no Brasil. Comportamento semelhante foi constatado no acumulado em 12 meses. Nessa base de comparação, o Espírito Santo alcançou aumento de +6,7% no volume de serviços, enquanto o país cresceu +2,2%. Em ambos os casos, avanço do volume total de serviços, assim como na comparação interanual, foi impulsionado pelos *Serviços de informação e comunicação*, *Serviços, profissionais administrativos e complementares* e *Transportes, serviços auxiliares aos transportes e correio* (Tabela 1, Gráfico 3 e Gráfico 4).

Quanto a receita nominal de serviços no Espírito Santo em fevereiro de 2024, houve acréscimo de +0,5% contra o mês imediatamente anterior com ajuste sazonal. Na comparação interanual, houve crescimento de +9,5% influenciado por todas as cinco atividades averiguadas, com destaque para *Serviços profissionais, administrativos e complementares*, que obteve o maior incremento (+18,0%). Na sequência, aparecem *Serviços de informação e comunicação* (+13,4%); *Transportes, serviços auxiliares aos transportes e correio* (+7,9%); *Outros serviços* (+3,8%) e *Serviços prestados às famílias* (+1,2%). No acumulado no ano, a receita nominal de serviços aumentou +9,8%, ao passo que no acumulado em 12 meses o incremento foi de +9,2% (Tabela 2 e Gráfico 4).

O volume das atividades turísticas, medido pelo Índice de Atividades Turísticas – IATUR¹, no Espírito Santo, apresentou aumento de +0,8% no confronto com o mês imediatamente anterior, na série com ajuste sazonal, enquanto na comparação interanual houve um decréscimo de -12,2%. Por sua vez, no acumulado no ano e no acumulado em 12 meses, ocorreram quedas de -10,3% e -1,8%, respectivamente. A receita nominal das atividades turísticas apresentou variações de -1,5% frente ao mês imediatamente anterior, +0,7% na comparação interanual, +2,1% no acumulado no ano e +5,8% no acumulado em 12 meses (Gráfico 5).

¹ O IATUR é calculado a partir de um grupamento especial das atividades abrangidas pela PMS.

Tabela 1

Serviços | Fev/2024

Volume de Serviços
Brasil e Espírito Santo
Variação (%) – Fevereiro/2024

Atividades	Interanual*	Acumulado no ano*	Acumulado 12 meses**
Brasil			
Total	2,5	3,3	2,2
1. Serviços prestados às famílias	5,6	4,6	3,8
2. Serviços de informação e comunicação	5,6	6,2	3,7
3. Serviços profissionais, administrativos e complementares	2,6	3,8	3,6
4. Transportes, serviços auxiliares aos transportes e correio	-0,8	0,6	0,9
5. Outros serviços	3,8	3,5	-1,3
Espírito Santo			
Total	4,1	4,5	6,7
1. Serviços prestados às famílias	-5,4	-8,0	-4,2
2. Serviços de informação e comunicação	9,8	12,2	7,9
3. Serviços profissionais, administrativos e complementares	9,1	9,9	9,0
4. Transportes, serviços auxiliares aos transportes e correio	3,3	4,2	8,6
5. Outros serviços	-2,9	-5,8	-3,4

Fonte: Pesquisa Mensal de Serviços – PMS/IBGE

Elaboração: Coordenação de Estudos Econômicos – CEE/IJSN

*Base igual período do ano anterior

**Base igual período anterior

Tabela 2

Serviços | Fev/2024

Receita Nominal de Serviços
Brasil e Espírito Santo
Variação (%) – Fevereiro/2024

Atividades	Interanual*	Acumulado no ano*	Acumulado 12 meses**
Brasil			
Total	6,8	7,6	5,9
1. Serviços prestados às famílias	11,5	10,9	11,3
2. Serviços de informação e comunicação	7,5	8,1	5,8
3. Serviços profissionais, administrativos e complementares	9,2	10,3	9,9
4. Transportes, serviços auxiliares aos transportes e correio	3,0	4,2	2,6
5. Outros serviços	9,4	9,3	5,0
Espírito Santo			
Total	9,5	9,8	9,2
1. Serviços prestados às famílias	1,2	-1,2	4,8
2. Serviços de informação e comunicação	13,4	16,5	10,6
3. Serviços profissionais, administrativos e complementares	18,0	18,4	16,1
4. Transportes, serviços auxiliares aos transportes e correio	7,9	8,5	8,4
5. Outros serviços	3,8	0,8	2,9

Fonte: Pesquisa Mensal de Serviços – PMS/IBGE

Elaboração: Coordenação de Estudos Econômicos – CEE/IJSN

*Base igual período do ano anterior

**Base igual período anterior



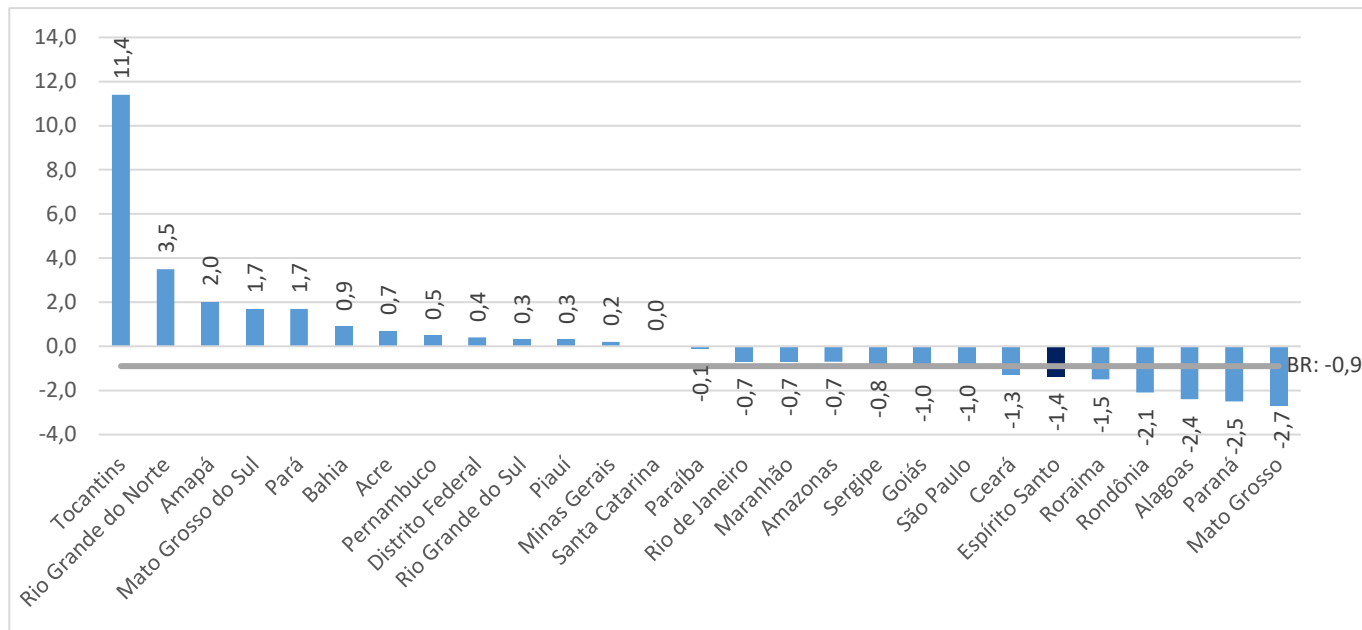
Serviços | Fevereiro/2024

Resenha de Conjuntura | IJSN | Ano XVII | Número 33 | Divulgação: Abr/2024

Gráfico 1

Serviços | Fev/2024

Volume de Serviços Brasil e Unidades da Federação Variação (%) Fevereiro24/Janeiro24 – com ajuste sazonal

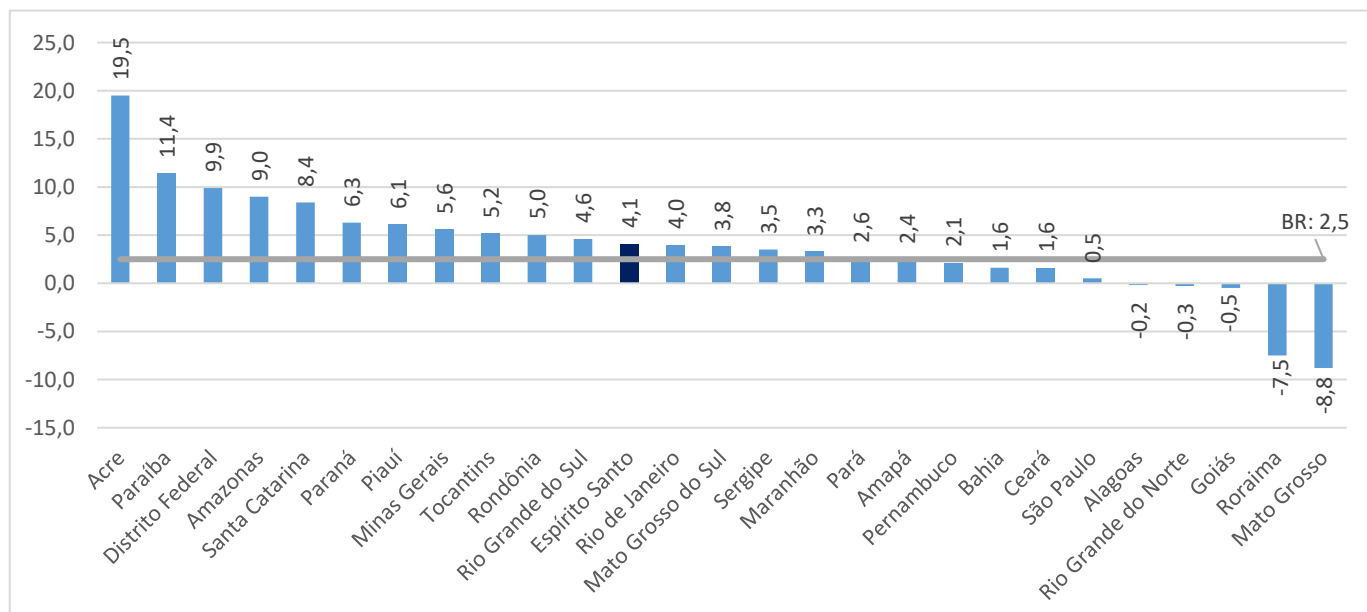


Fonte: Pesquisa Mensal de Serviços – PMS/IBGE
Elaboração: Coordenação de Estudos Econômicos – CEE/IJSN

Gráfico 2

Serviços | Fev/2024

Volume de Serviços Brasil e Unidades da Federação Variação (%) Fevereiro24/Fevereiro23



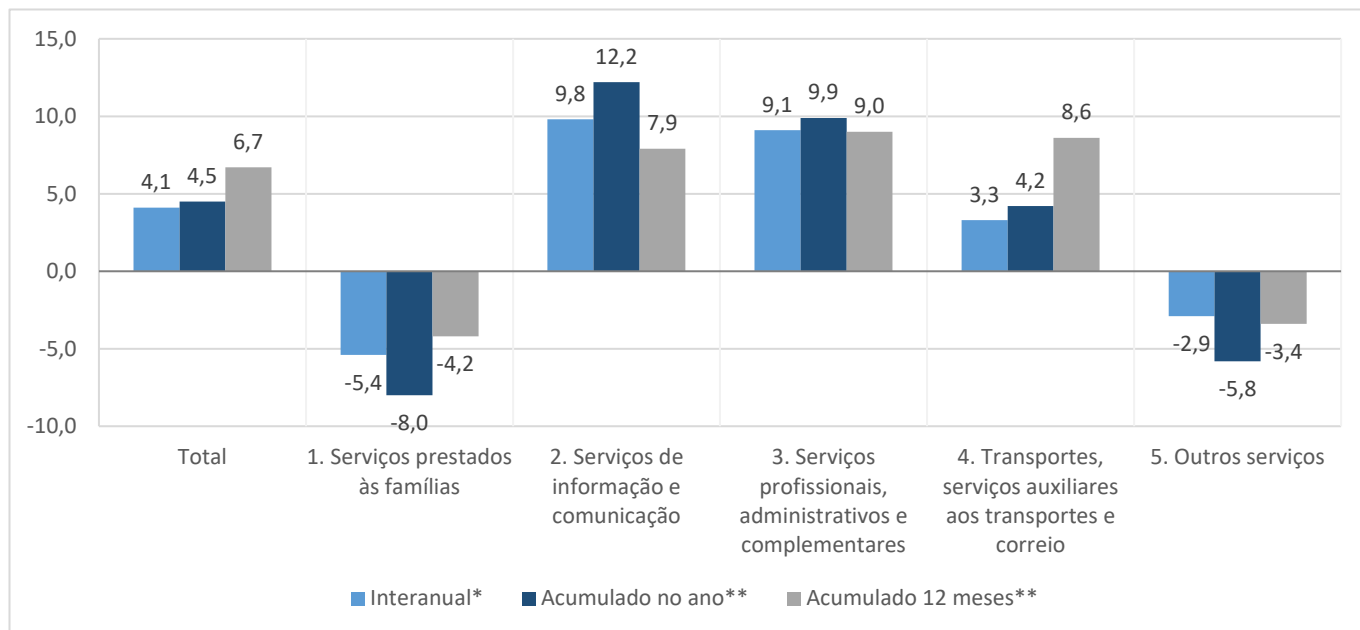
Fonte: Pesquisa Mensal de Serviços – PMS/IBGE
Elaboração: Coordenação de Estudos Econômicos – CEE/IJSN



Gráfico 3

Serviços | Fev/2024

Volume de Serviços Atividades de Serviços – Espírito Santo Variação (%) – Fevereiro/2024

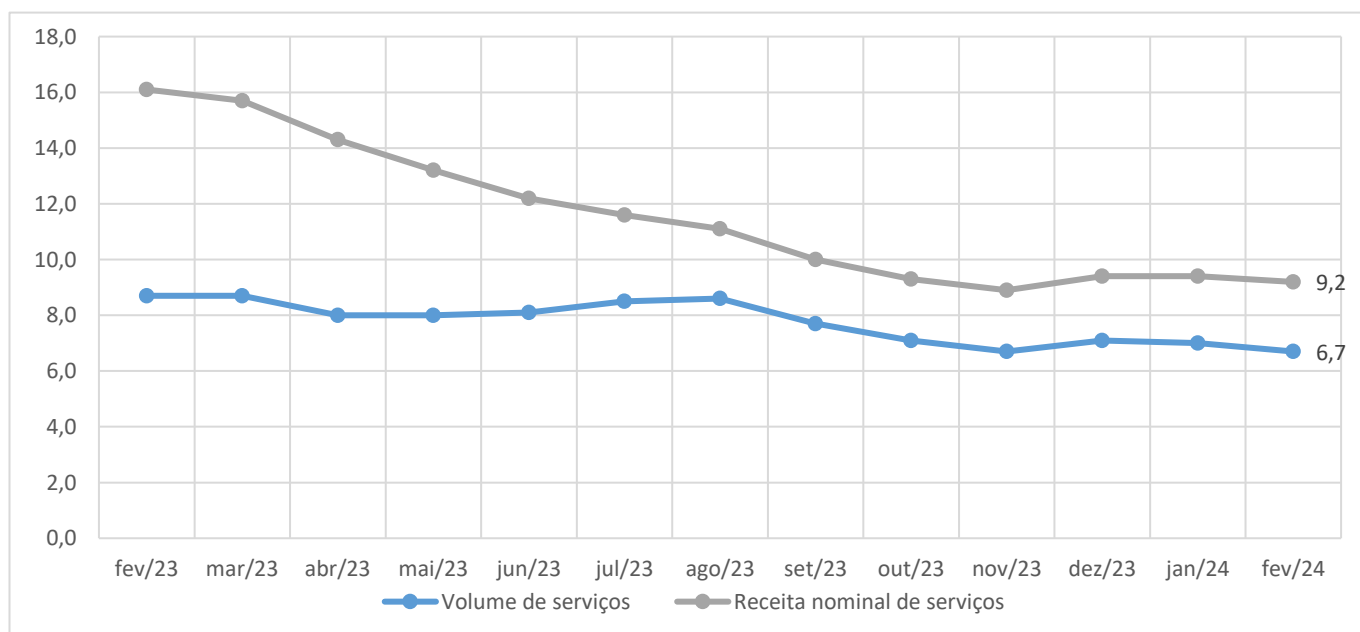


Fonte: Pesquisa Mensal de Serviços – PMS/IBGE
 Elaboração: Coordenação de Estudos Econômicos – CEE/IJSN
 *Base igual período do ano anterior
 **Base igual período anterior

Gráfico 4

Serviços | Fev/2024

Volume de Serviços e Receita Nominal de Serviços Espírito Santo Variação (%) Acumulada em 12 Meses



Fonte: Pesquisa Mensal de Serviços – PMS/IBGE
 Elaboração: Coordenação de Estudos Econômicos – CEE/IJSN



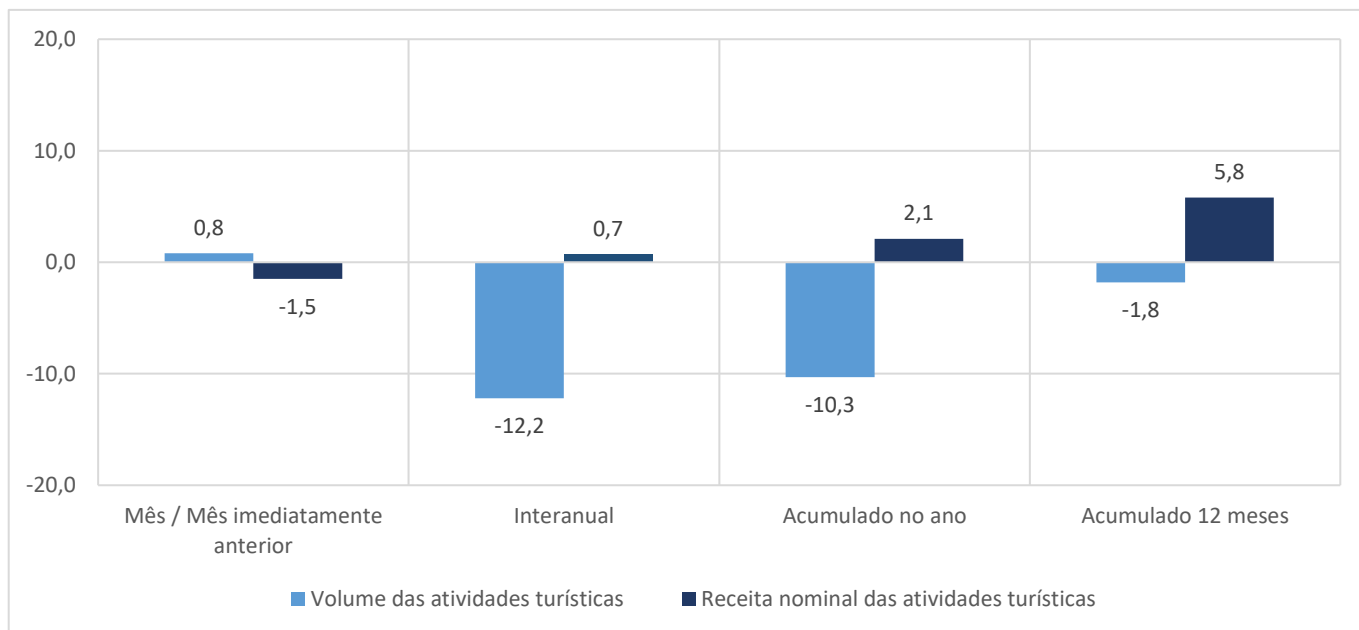
Gráfico 5

Serviços | Fev/2024

Varição (%) do Índice de Atividades Turísticas – IATUR

Espírito Santo

Varição (%) – Fevereiro/2024



Fonte: IBGE – Pesquisa Mensal de Serviços

Elaboração: Coordenação de Estudos Econômicos – CEE/IJSN

*Base igual período do ano anterior

**Base igual período anterior