

Produção Industrial

Fevereiro/2022

Em fevereiro de 2022, a produção industrial capixaba, apresentou queda de -0,4% na comparação com janeiro de 2022, na série livre dos efeitos sazonais. Já no acumulado do ano, a indústria cresceu +3,6%.

De acordo com a Pesquisa Industrial Mensal – Produção Física (PIM-PF), elaborada pelo Instituto Brasileiro de Geografia e Estatística (IBGE)¹, em fevereiro de 2022 a produção industrial capixaba apresentou queda de -0,4%, no confronto com o mês imediatamente anterior, na série com ajuste sazonal, apontando um resultado negativo para a produção capixaba. Assim, o estado alcançou a décima terceira posição no ranking das unidades da Federação (UF's), enquanto a média nacional atingiu de +0,7% (Tabela 1 e Gráfico 1).

Na comparação interanual, o Espírito Santo apresentou aumento de +1,6% na produção industrial, alcançando a quinta posição entre os estados pesquisados, com destaque para o Mato Grosso (+12,6%) na primeira colocação. Neste período, apenas uma das cinco atividades industriais capixabas apresentou resultado positivo. Na comparação com fevereiro de 2021, a atividade de *Fabricação de produtos alimentícios* (+35,0%) apresentou o melhor desempenho. No entanto, as atividades da *Fabricação de produtos minerais não metálicos* (-7,6%), *Indústria Extrativa* (-7,3%), *Fabricação de celulose, papel e produtos de papel* (-2,6%) e *Metalurgia* (-0,4%) contribuíram negativamente na variação interanual. Apesar da retomada da produção industrial no início do ano de 2022, os resultados não foram suficientes para expressar um retorno efetivo da produção na indústria neste período (Tabela 1, Tabela 2, Gráfico 2 e Gráfico 4).

Ao se levar em consideração o peso das atividades no setor industrial estadual na composição da taxa, em comparação com fevereiro do ano anterior, verifica-se um resultado positivo na Indústria Geral em +1,6 pontos percentuais (p.p.). Esse resultado foi puxado apenas pela *Fabricação de produtos alimentícios* (+5,5 p.p.). Por outro lado, as atividades da pesquisa que apresentaram variação negativa na comparação interanual foram: *Indústria Extrativa* (segmento de minérios de ferro pelotizados ou sinterizados e óleos brutos de petróleo e gás natural) (-2,3 p.p.), *Fabricação de produtos minerais não-metálicos* (-1,2 p.p.), *Fabricação de celulose, papel e produtos de papel* (-0,4 p.p.) e *Metalurgia* (+0,1 p.p.) (Tabela 3).

Ao longo dos últimos 12 meses a indústria capixaba cresceu +6,5%, ficando a trás de cinco UF's, enquanto no Brasil a variação foi de +2,8%. Nessa comparação, as atividades que corroboraram para esse resultado foram a *Metalurgia* (+25,3%), *Fabricação de produtos alimentícios* (+17,0%), *Fabricação de produtos minerais não-metálicos* (+11,4%), e a *Fabricação de celulose, papel e produtos de papel* (+5,6%), que mostraram resultados positivos no período. Dentre as atividades, o resultado negativo correspondeu basicamente à *Indústria Extrativa* com -9,1%. Vale ressaltar que a *Indústria Extrativa*, acumula quedas consecutivas que impactam de forma expressiva o resultado da indústria capixaba devido a importância do setor no estado. Esses resultados estão diretamente relacionados as recorrentes quedas da produção de petróleo e gás natural, que no acumulado de 12 meses atingiu uma redução de -12,4%, na comparação com o mesmo período no ano anterior (Tabela 1, Tabela 2, Tabela 3, Gráfico 3 e Gráfico 4).

¹ IBGE – INSTITUTO BRASILEIRO DE GEOGRAFIA E ESTATÍSTICA. Indicadores IBGE. Pesquisa Industrial Mensal – Produção Física, abril de 2022.

Tabela 1

Produção Industrial | Fev /2022

Indicadores Regionais de Produção Industrial Brasil e Unidades da Federação Fevereiro/2022

Atividades	Taxa de Variação (%)			
	Com Ajuste Sazonal	Sem Ajuste Sazonal		
	Fev22/ Jan22	Fev22/ Fev21	Acumulado no ano*	Acumulado 12 meses**
Brasil	0,7	-4,3	-5,8	2,8
Nordeste	5,1	-2,6	-6,2	-6,1
Amazonas	7,8	11,3	3,4	8,9
Pará	23,9	-1,4	-14,5	-6,1
Ceará	6,0	-14,7	-20,1	-0,8
Pernambuco	10,2	-1,5	-7,1	-2,0
Bahia	3,4	4,4	1,5	-9,9
Minas Gerais	7,3	0,7	-4,4	8,0
Espírito Santo	-0,4	1,6	3,6	6,5
Rio de Janeiro	-0,5	1,4	2,1	5,3
São Paulo	1,1	-5,4	-7,3	3,0
Paraná	1,3	-0,9	-2,7	7,5
Santa Catarina	1,1	-6,6	-8,0	7,3
Rio Grande do Sul	0,0	-3,3	-4,8	6,5
Mato Grosso	-4,4	12,6	26,5	5,2
Goiás	1,4	3,4	2,6	-2,8

Fonte: Pesquisa Industrial Mensal - Produção Física – PIM-PF/IBGE

Elaboração: Coordenação de Estudos Econômicos – CEE/IJSN

*Base igual período do ano anterior

**Base igual período anterior

Tabela 2

Produção Industrial | Fev /2022

Produção Industrial Brasil e Espírito Santo Taxa de crescimento (%) – Fevereiro/2022

Atividades	Taxa de Variação (%) – Sem Ajuste Sazonal		
	Fev22/ Fev21	Acumulado no ano*	Acumulado 12 meses**
Brasil			
Indústria Geral	-4,3	-5,8	2,8
Indústria Extrativa	0,9	-3,2	1,0
Indústria de Transformação	-4,9	-6,1	3,0
Fabricação de produtos alimentícios	3,4	1,7	-7,3
Fabricação de celulose, papel e produtos de papel	-5,8	-2,3	2,6
Fabricação de produtos de minerais não metálicos	-4,4	-5,3	10,7
Metalurgia	-4,2	-5,5	13,1
Espírito Santo			
Indústria Geral	1,6	3,6	6,5
Indústria Extrativa	-7,3	-8,0	-9,1
Indústria de Transformação	5,6	9,3	15,9
Fabricação de produtos alimentícios	35,0	44,9	17,0
Fabricação de celulose, papel e produtos de papel	-2,6	2,7	5,6
Fabricação de produtos de minerais não metálicos	-7,6	-9,6	11,4
Metalurgia	-0,4	2,6	25,3

Fonte: Pesquisa Industrial Mensal - Produção Física – PIM-PF/IBGE

Elaboração: Coordenação de Estudos Econômicos – CEE/IJSN

*Base igual período do ano anterior

**Base igual período anterior



Produção Industrial | Fevereiro/2022

Resenha de Conjuntura | IJSN | Ano XV | Número 30 | Divulgação: Abr/2022

Tabela 3

Produção Industrial | Fev /2022

Composição da taxa de crescimento da Indústria Geral

Espírito Santo

Pontos Percentuais – Fevereiro/2022

Atividades	Sem Ajuste Sazonal		
	Fev22/ Fev21	Acumulado no ano*	Acumulado 12 meses**
Indústria Geral	1,6	3,6	6,5
Indústria Extrativa	-2,3	-2,6	-3,4
Fabricação de produtos alimentícios	5,5	6,7	2,9
Fabricação de celulose, papel e produtos de papel	-0,4	0,4	0,7
Fabricação de produtos de minerais não metálicos	-1,2	-1,4	1,6
Metalurgia	-0,1	0,6	4,7

Fonte: Pesquisa Industrial Mensal - Produção Física – PIM-PF/IBGE

Elaboração: Coordenação de Estudos Econômicos – CEE/IJSN

*Base igual período do ano anterior

**Base igual período anterior

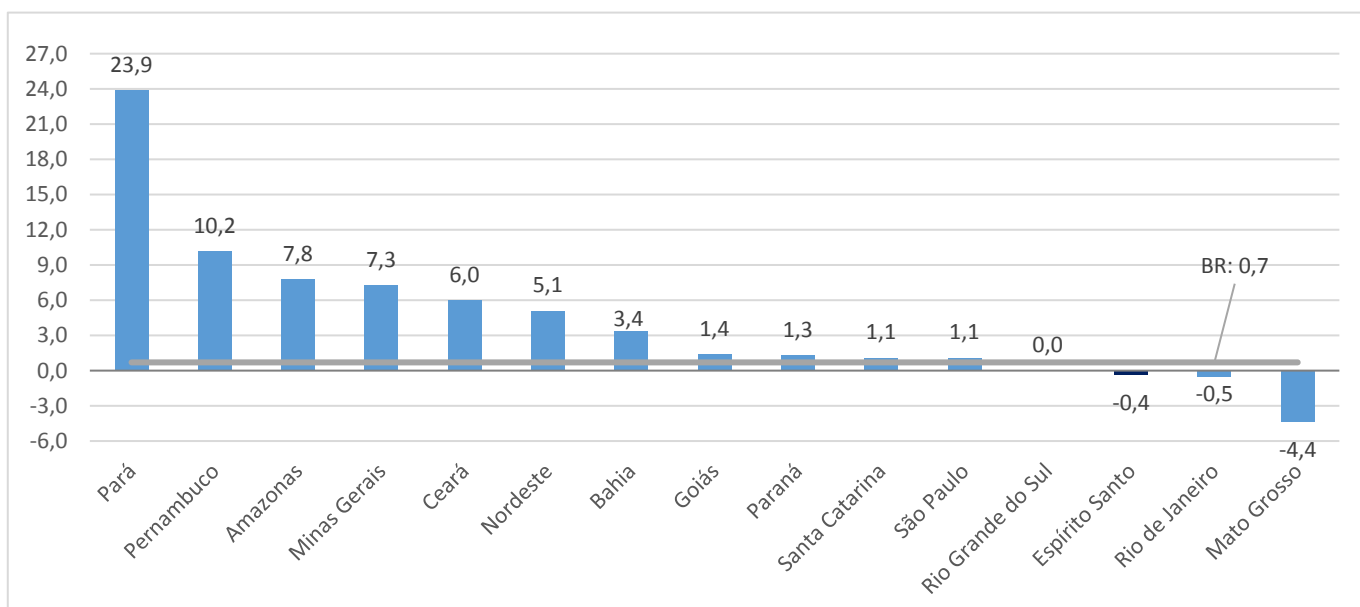
Gráfico 1

Produção Industrial | Fev /2022

Produção Industrial

Brasil e Unidades da Federação

Varição (%) Fev22/ Jan22 – com ajuste sazonal



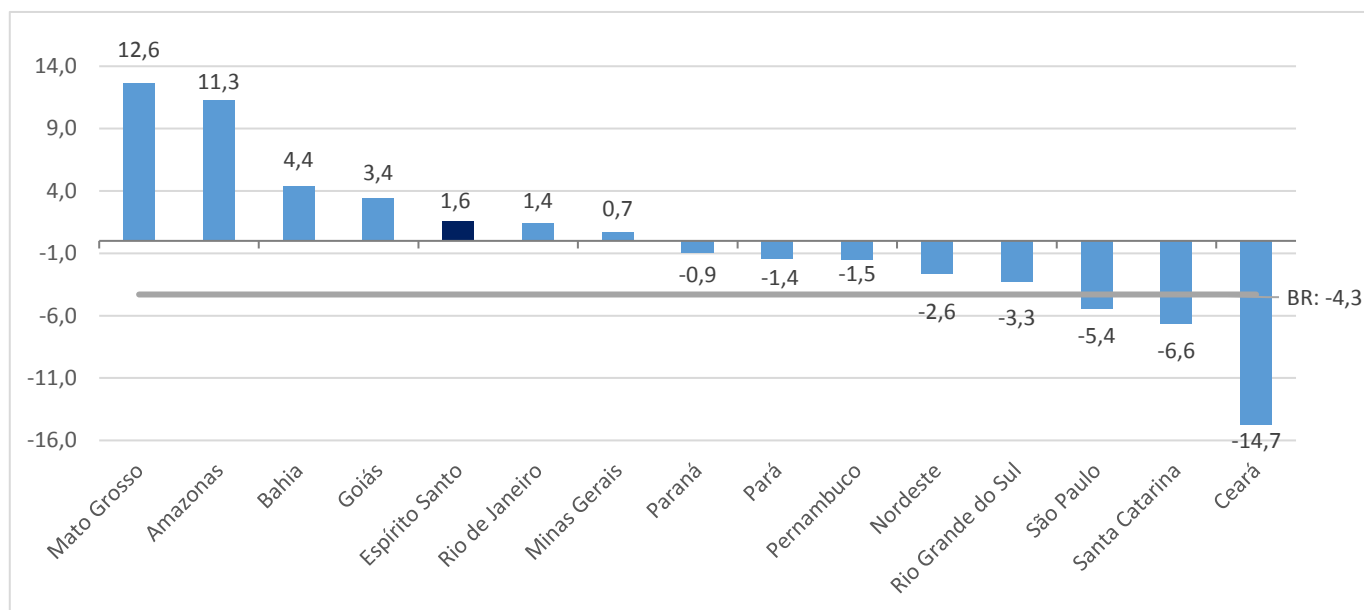
Fonte: Pesquisa Industrial Mensal - Produção Física – PIM-PF/IBGE

Elaboração: Coordenação de Estudos Econômicos – CEE/IJSN

Gráfico 2

Produção Industrial Brasil e Unidades da Federação Variação (%) Fev22/ Fev21

Produção Industrial | Fev /2022

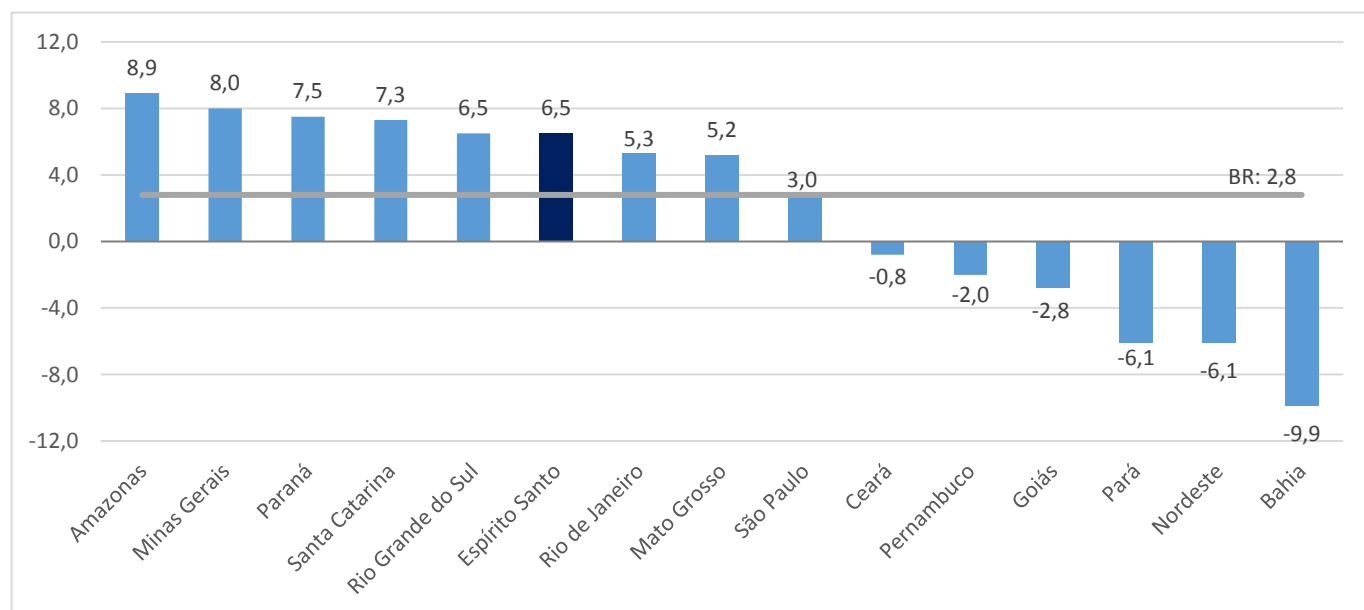


Fonte: Pesquisa Industrial Mensal - Produção Física – PIM-PF/IBGE
Elaboração: Coordenação de Estudos Econômicos – CEE/IJSN

Gráfico 3

Produção Industrial Brasil e Unidades da Federação Variação (%) acumulado em 12 meses*

Produção Industrial | Fev /2022



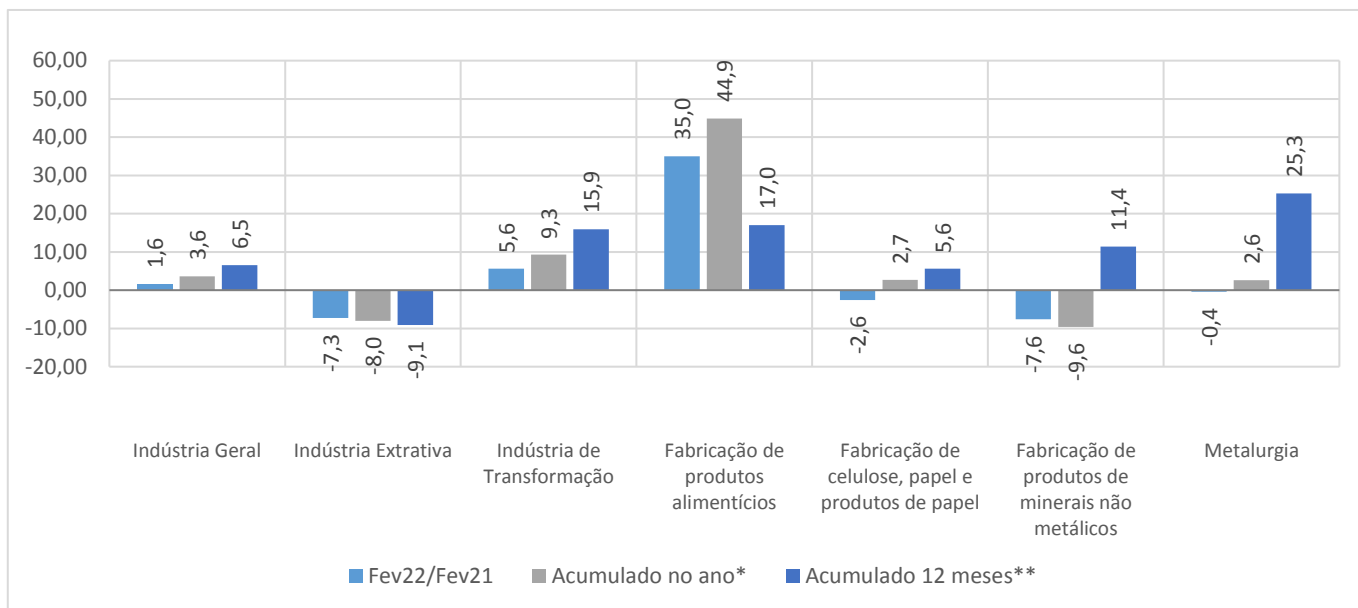
Fonte: Pesquisa Industrial Mensal - Produção Física – PIM-PF/IBGE
Elaboração: Coordenação de Estudos Econômicos – CEE/IJSN

*Base: igual período anterior

Gráfico 4

Produção Industrial | Fev /2022

Produção Industrial por Atividades Espírito Santo Variação (%)



Fonte: Pesquisa Industrial Mensal - Produção Física – PIM-PF/IBGE

Elaboração: Coordenação de Estudos Econômicos – CEE/IJSN

*Base igual período do ano anterior

**Base igual período anterior