

*Em fevereiro de 2021 o volume de serviços<sup>1</sup> no Espírito Santo avançou +1,3%, frente ao mês imediatamente anterior, enquanto na comparação interanual houve avanço de +0,1%.*

De acordo com a Pesquisa Mensal de Serviços (PMS), elaborada pelo Instituto Brasileiro de Geografia e Estatística (IBGE), em fevereiro de 2021, o volume de serviços no Espírito Santo avançou +1,3%<sup>2</sup>, frente ao mês imediatamente anterior, na série com ajuste sazonal. Já na comparação interanual, houve avanço de +0,1%, performance superior ao decréscimo de -2,0% observado nacionalmente. Com isso, o setor registrou o primeiro resultado positivo após treze quedas consecutivas (Tabela 1, Gráfico 1 e Gráfico 3).

Entre os segmentos investigados no estado, *Transportes, serviços auxiliares aos transportes, e correio* (+6,6%), que possui o maior peso na estrutura de serviços capixaba, foi o único a registrar crescimento, no período. Inversamente, *Serviços prestados às famílias*, que inclui as atividades mais afetadas pela pandemia de covid-19, tais como restaurantes, hotéis, academias e salões de beleza, retraiu -18,0%. As demais variações negativas aconteceram em *Outros serviços* (-11,0%), *Serviços profissionais, administrativos e complementares* (-5,2%) e *Serviços de informação e comunicação* (-1,8%) (Tabela 1).

No acumulado no ano, o volume de serviços permaneceu estável (0,0%), desempenho superior ao registrado para o Brasil (-3,5%) e 9º melhor entre os estados. Já no acumulado em 12 meses houve encolhimento de -7,0% no estado, resultado acima do visto no país (-8,6%) (Tabela 1, Gráfico 1, e Gráfico 5).

Por sua vez, a receita nominal de serviços no Espírito Santo cresceu +0,8%, na comparação interanual. Assim, o estado registrou resultado acima do constatado no Brasil (-1,6%) (Tabela 2, Gráfico 2, Gráfico 4 e Gráfico 5).

Setorialmente, houve avanço em duas das cinco atividades averiguadas, na comparação interanual: *Transportes, serviços auxiliares dos transportes e correio* (+4,6%) e *Serviços de informação e comunicação* (+2,1%). Por outro lado, *Serviços prestados às famílias* (-12,0%) sofreu o decréscimo mais acentuado na receita nominal, seguido por *Outros serviços* (-9,7%) e *Serviços profissionais, administrativos e complementares* (-3,5%). (Tabela 2).

No Espírito Santo, a receita nominal de serviços acumulada no ano mostrou aumento de +0,3%, patamar superior ao observado no Brasil (-3,4%). No acumulado em 12 meses, o estado teve recuo de -7,2%, enquanto no país a diminuição foi de -8,2% (Tabela 2, Gráfico 2, Gráfico 4 e Gráfico 5).

<sup>1</sup> O IBGE a partir do mês de outubro de 2015 passou a divulgar a série de volume de serviços com intuito de fornecer informações sobre o desempenho real do setor, ou seja, sem a influência dos preços sobre a atividade. A metodologia do indicador pode ser encontrada em: <http://migre.me/s9nKA>

<sup>2</sup> A variação mensal contra o mês imediatamente anterior do volume de serviços está disponível em: <https://sidra.ibge.gov.br/Tabela/6442>

# Tabela 1

Serviços | Fevereiro/2021

## Volume de Serviços Brasil e Espírito Santo

Variação percentual (%) – Fevereiro/2021

Atividades	Interanual*	Acumulado no ano*	Acumulado 12 meses**
<b>Brasil</b>			
<b>Total</b>	<b>-2,0</b>	<b>-3,5</b>	<b>-8,6</b>
1. Serviços prestados às famílias	-28,1	-28,1	-40,5
2. Serviços de informação e comunicação	2,7	2,1	-1,4
3. Serviços profissionais, administrativos e complementares	-2,2	-5,0	-11,9
4. Transportes, serviços auxiliares aos transportes e correio	-0,5	-2,2	-8,2
5. Outros serviços	1,2	-0,9	5,0
<b>Espírito Santo</b>			
<b>Total</b>	<b>0,1</b>	<b>0,0</b>	<b>-7,0</b>
1. Serviços prestados às famílias	-18,0	-18,4	-35,1
2. Serviços de informação e comunicação	-1,8	2,0	-6,5
3. Serviços profissionais, administrativos e complementares	-5,2	-6,2	-10,6
4. Transportes, serviços auxiliares aos transportes e correio	6,6	4,2	-2,0
5. Outros serviços	-11,0	-5,8	-8,6

Fonte: Pesquisa Mensal de Serviços – PMS/IBGE

Elaboração: Coordenação de Estudos Econômicos – CEE/IJSN

\*Base igual período do ano anterior

\*\*Base igual período anterior

# Tabela 2

Serviços | Fevereiro/2021

## Receita nominal de Serviços Brasil e Espírito Santo

Variação percentual (%) – Fevereiro/2021

Atividades	Interanual*	Acumulado no ano*	Acumulado 12 meses**
<b>Brasil</b>			
<b>Total</b>	<b>-1,6</b>	<b>-3,4</b>	<b>-8,2</b>
1. Serviços prestados às famílias	-25,9	-26,1	-37,5
2. Serviços de informação e comunicação	4,7	4,1	0,2
3. Serviços profissionais, administrativos e complementares	0,2	-2,7	-9,8
4. Transportes, serviços auxiliares aos transportes e correio	-3,2	-5,1	-10,4
5. Outros serviços	2,8	0,7	7,2
<b>Espírito Santo</b>			
<b>Total</b>	<b>0,8</b>	<b>0,3</b>	<b>-7,2</b>
1. Serviços prestados às famílias	-12,0	-12,7	-30,4
2. Serviços de informação e comunicação	2,1	6,3	-4,7
3. Serviços profissionais, administrativos e complementares	-3,5	-4,7	-9,5
4. Transportes, serviços auxiliares aos transportes e correio	4,6	2,1	-4,3
5. Outros serviços	-9,7	-4,6	-7,3

Fonte: Pesquisa Mensal de Serviços – PMS/IBGE

Elaboração: Coordenação de Estudos Econômicos – CEE/IJSN

\*Base igual período do ano anterior

\*\*Base igual período anterior



Serviços | Fevereiro/2021

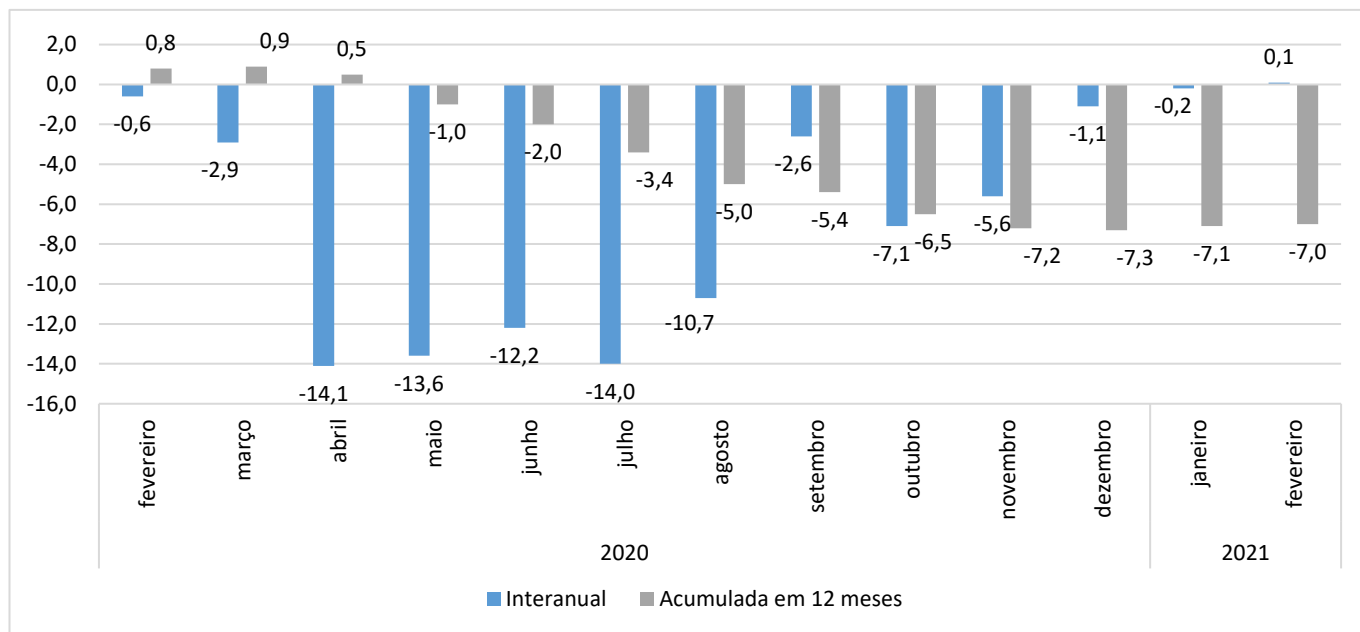
Resenha de Conjuntura | IJSN | Ano XIV | Número 32 | Divulgação: Abr/2021

# Gráfico 1

## Volume de Serviços Espírito Santo

Serviços | Fevereiro/2021

Variação percentual interanual e acumulada em 12 meses



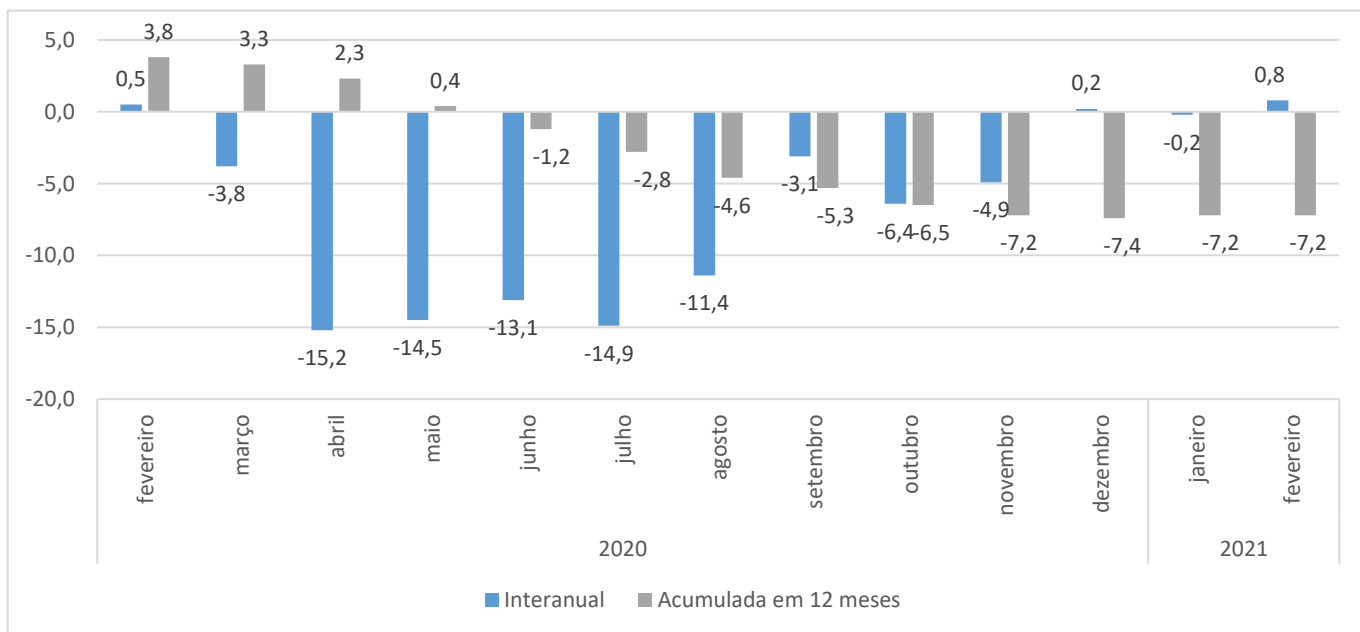
Fonte: Pesquisa Mensal de Serviços – PMS/IBGE  
Elaboração: Coordenação de Estudos Econômicos – CEE/IJSN

# Gráfico 2

## Receita nominal de Serviços Espírito Santo

Serviços | Fevereiro/2021

Variação percentual interanual e acumulada em 12 meses



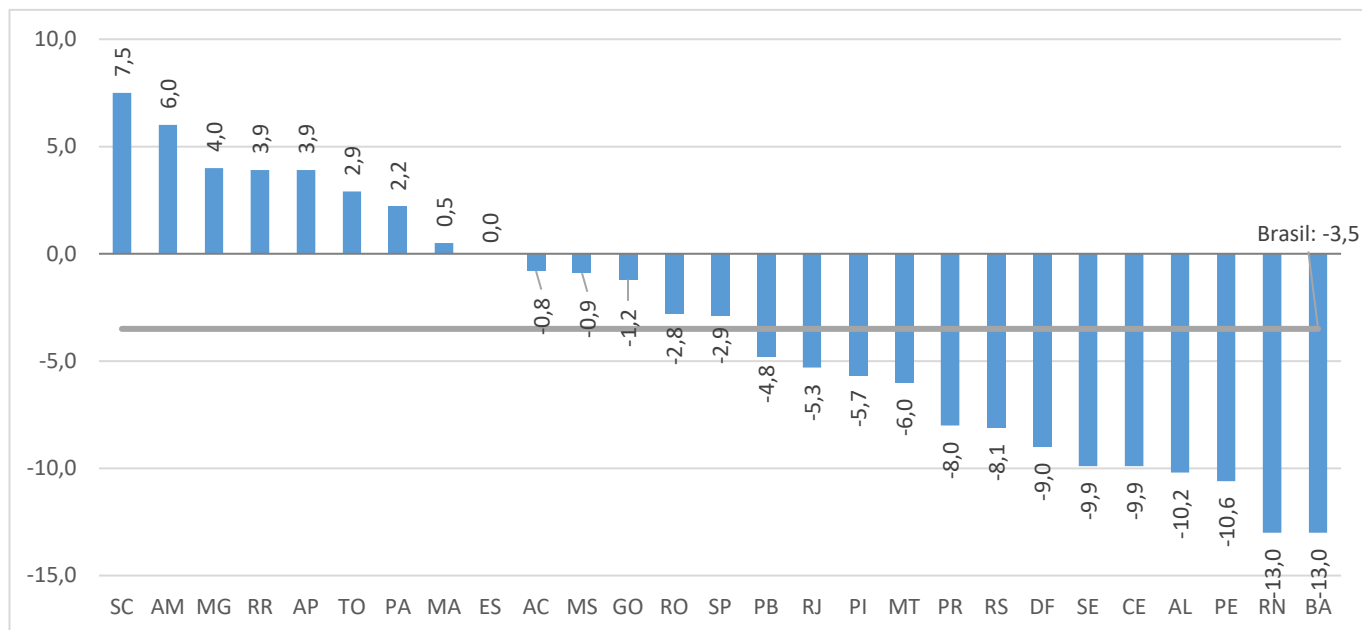
Fonte: Pesquisa Mensal de Serviços – PMS/IBGE  
Elaboração: Coordenação de Estudos Econômicos – CEE/IJSN



# Gráfico 3

Serviços | Fevereiro/2021

## Ranking do desempenho do setor de serviços Volume de serviços – Variação acumulada no ano base: igual período do ano anterior

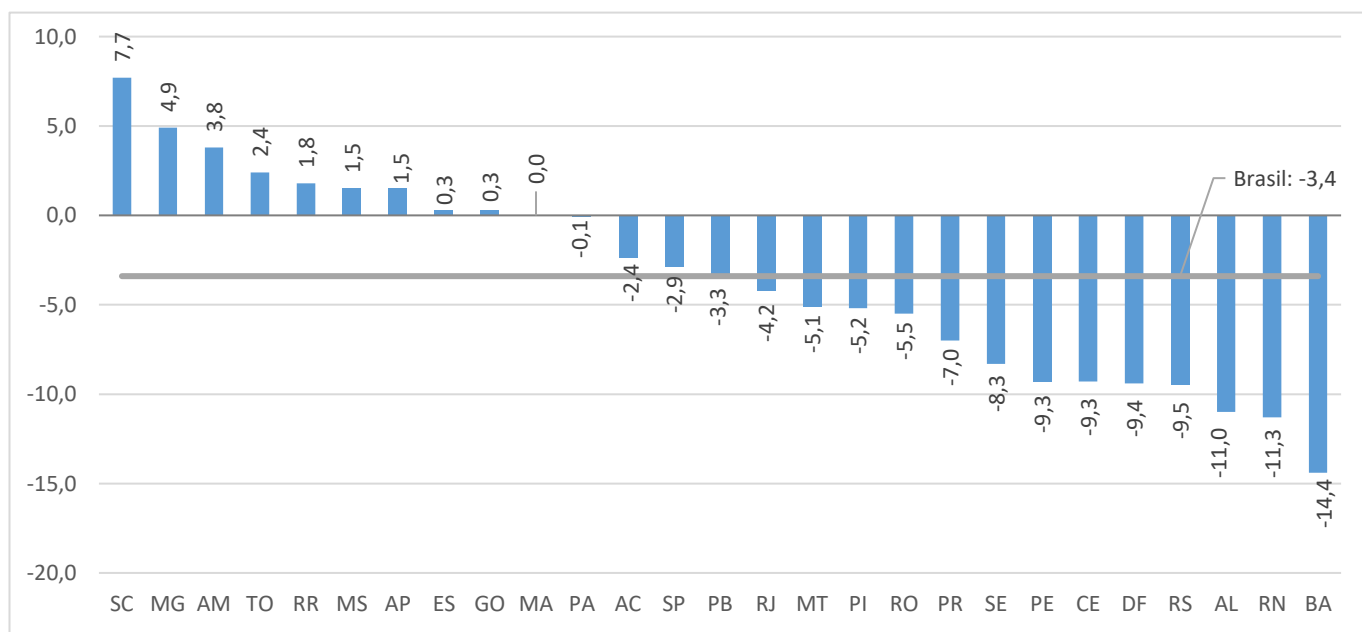


Fonte: Pesquisa Mensal de Serviços – PMS/IBGE  
Elaboração: Coordenação de Estudos Econômicos – CEE/IJSN

# Gráfico 4

Serviços | Fevereiro/2021

## Ranking do desempenho do setor de serviços Receita Nominal – Variação acumulada no ano base: igual período do ano anterior



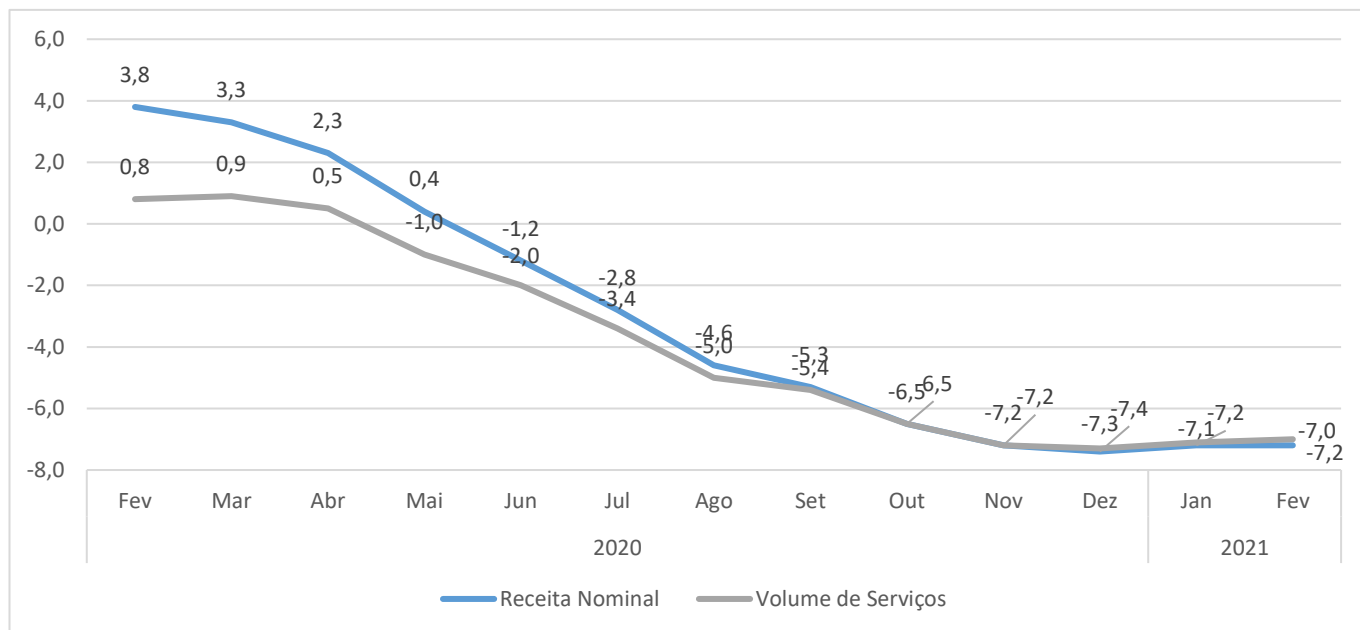
Fonte: Pesquisa Mensal de Serviços – PMS/IBGE  
Elaboração: Coordenação de Estudos Econômicos – CEE/IJSN



# Gráfico 5

Serviços | Fevereiro/2021

## Varição acumulada em 12 meses da receita nominal e do volume de serviços – Espírito Santo (%) – base: igual período do ano anterior



Fonte: Pesquisa Mensal de Serviços – PMS/IBGE

Elaboração: Coordenação de Estudos Econômicos – CEE/IJSN