



Produção Industrial Fevereiro/2021

Em fevereiro de 2021, a produção industrial capixaba, apresentou aumento +4,6% na comparação contra janeiro de 2021, na série livre dos efeitos sazonais. Já no acumulado nos últimos 12 meses, a indústria retraiu -14,1%.

De acordo com a Pesquisa Industrial Mensal – Produção Física (PIM-PF), elaborada pelo Instituto Brasileiro de Geografia e Estatística (IBGE)¹, em fevereiro de 2021 a produção industrial capixaba apresentou aumento +4,6%, no confronto com o mês imediatamente anterior, na série com ajuste sazonal, apontando um crescimento importante da produção capixaba. Assim, o estado alcançou a segunda posição no ranking das unidades da Federação (UF's), ficando acima da média nacional de -0,7% (Tabela 1 e Gráfico 1).

Na comparação interanual, o Espírito Santo apresentou retração de -10,1% na produção industrial, alcançando a décima terceira posição entre os estados pesquisados. Dentre as atividades industriais capixabas que registraram queda na comparação com fevereiro de 2020 estão, a *Indústria Extrativa* (-31,2%) e a *Fabricação de produtos alimentícios* (-26,6%). Enquanto as atividades de *Fabricação de celulose, papel e produtos de papel* (+69,2%), *Fabricação de produtos minerais não metálicos* (+17,9%) e *Metalurgia* (+0,5%) foram as que apresentaram resultados positivos, contribuindo para minimizar a queda da indústria capixaba (Tabela 1, Tabela 2, Gráfico 2 e Gráfico 4).

Ao se levar em consideração o peso das atividades no setor industrial estadual na composição da taxa da Indústria Geral, na comparação com fevereiro do ano anterior, verifica-se que a *Indústria Extrativa* (segmento de minérios de ferro pelletizados ou sinterizados e óleos brutos de petróleo e gás natural) (-12,6 pontos percentuais) e a *Fabricação de produtos alimentícios* (-5,1 p.p.) mostraram contribuição negativa, enquanto a *Fabricação de celulose, papel e produtos de papel* (+5,3 p.p.), a *Fabricação de produtos minerais não-metálicos* (+2,1 p.p.) e a *Metalurgia* (+0,1 p.p.), apresentaram contribuição positiva na comparação interanual (Tabela 3).

Ao longo dos últimos 12 meses a indústria capixaba recuou -14,1%, registrando a maior queda na produção entre as UF's e valor inferior ao observado no Brasil (-4,2%). Nessa comparação, os resultados negativos corresponderam principalmente à *Indústria Extrativa* (-28,0%), *Metalurgia* (-19,6%) e *Fabricação de produtos alimentícios* (-4,7%). As atividades de *Fabricação de celulose, papel e produtos de papel* (+34,2%) e *Fabricação de produtos minerais não-metálicos* (+1,7%), mostraram resultado positivo neste período. A *Indústria Extrativa*, apresentou o impacto mais expressivo para o resultado da composição da Taxa de Crescimento da Indústria Geral no Espírito Santo, com -12,6 p.p. (Tabela 1, Tabela 2, Tabela 3, Gráfico 3 e Gráfico 4).

Segundo o IBGE, nos resultados registrados entre os estados de janeiro de 2021 para fevereiro de 2021, dez dos quinze locais pesquisados apresentaram resultados negativos, e cinco positivos, entre eles o Espírito Santo (+4,6%), atingindo a segunda posição, ficando atrás apenas do Mato Grosso (+7,3%).

¹ IBGE – INSTITUTO BRASILEIRO DE GEOGRAFIA E ESTATÍSTICA. Indicadores IBGE. Pesquisa Industrial Mensal – Produção Física, fevereiro de 2021.

Tabela 1

Produção Industrial | Fev/2

Indicadores Regionais de Produção Industrial Brasil e Unidades da Federação Fevereiro/2021

Atividades	Taxa de Variação (%)			
	Com Ajuste Sazonal	Sem Ajuste Sazonal		
	Fev21/ Jan21	Fev21/ Fev20	Acumulado no ano*	Acumulado 12 meses**
Brasil	-0,7	0,4	1,3	-4,2
Nordeste	-2,6	-9,7	-6,6	-5,2
Amazonas	-0,9	-9,9	-9,8	-7,3
Pará	-7,4	-11,4	1,0	0,1
Ceará	-7,7	-0,5	4,9	-5,8
Pernambuco	-1,1	-1,5	3,2	3,0
Bahia	-5,8	-20,9	-18,0	-9,4
Minas Gerais	0,5	5,8	7,8	-0,5
Espírito Santo	4,6	-10,1	-9,3	-14,1
Rio de Janeiro	1,9	-3,9	-4,5	-2,1
São Paulo	-1,3	4,4	5,0	-5,1
Paraná	-2,5	3,1	7,1	-1,9
Santa Catarina	-1,5	8,1	9,5	-3,1
Rio Grande do Sul	-1,1	7,9	8,4	-4,3
Mato Grosso	7,3	-3,8	-9,0	-6,3
Goiás	2,0	-7,7	-9,0	-0,8

Fonte: Pesquisa Industrial Mensal - Produção Física – PIM-PF/IBGE

Elaboração: Coordenação de Estudos Econômicos – CEE/IJSN

*Base igual período do ano anterior

**Base igual período anterior

Tabela 2

Produção Industrial | Fev/2

Produção Industrial Brasil e Espírito Santo Taxa de crescimento (%) – Fevereiro/2021

Atividades	Taxa de Variação (%) – Sem Ajuste Sazonal		
	Fev21/ Fev20	Acumulado no ano*	Acumulado 12 meses**
Brasil			
Indústria Geral	0,4	1,3	-4,2
Indústria Extrativa	-6,7	-3,0	-2,5
Indústria de Transformação	1,2	1,9	-4,4
Fabricação de produtos alimentícios	-4,4	-5,1	3,5
Fabricação de celulose, papel e produtos de papel	4,0	4,5	1,5
Fabricação de produtos de minerais não metálicos	9,7	10,9	-0,6
Metalurgia	5,1	6,1	-6,1
Espírito Santo			
Indústria Geral	-10,1	-9,3	-14,1
Indústria Extrativa	-31,2	-22,8	-28,0
Indústria de Transformação	4,2	-0,4	-2,8
Fabricação de produtos alimentícios	-26,6	-25,0	-4,7
Fabricação de celulose, papel e produtos de papel	69,2	63,3	34,2
Fabricação de produtos de minerais não metálicos	17,9	23,8	1,7
Metalurgia	0,5	-15,2	-19,6

Fonte: Pesquisa Industrial Mensal - Produção Física – PIM-PF/IBGE

Elaboração: Coordenação de Estudos Econômicos – CEE/IJSN

*Base igual período do ano anterior

**Base igual período anterior



Produção Industrial | Fevereiro/2021

Resenha de Conjuntura | IJSN | Ano XIV | Número 28 | Divulgação: Abr/2021

Tabela 3

Composição da taxa de crescimento da Indústria Geral

Espírito Santo

Pontos Percentuais – Fevereiro/2021

Produção Industrial | Fev/2

Atividades	Sem Ajuste Sazonal		
	Fev21/ Fev20	Acumulado no ano*	Acumulado 12 meses**
Indústria Geral	-10,1	-9,3	-14,1
Indústria Extrativa	-12,6	-9,1	-12,6
Fabricação de produtos alimentícios	-5,1	-4,6	-0,7
Fabricação de celulose, papel e produtos de papel	5,3	5,1	2,8
Fabricação de produtos de minerais não metálicos	2,1	2,7	0,2
Metalurgia	0,1	-3,4	-3,8

Fonte: Pesquisa Industrial Mensal - Produção Física – PIM-PF/IBGE

Elaboração: Coordenação de Estudos Econômicos – CEE/IJSN

*Base igual período do ano anterior

**Base igual período anterior

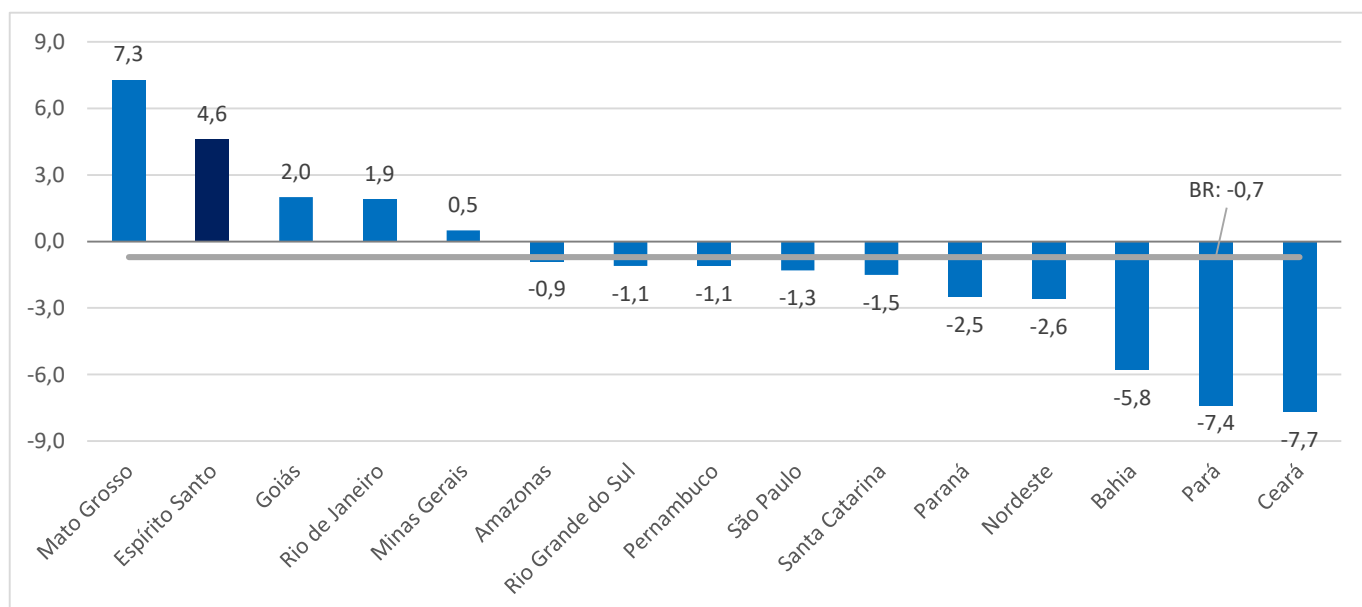
Gráfico 1

Produção Industrial | Fev/2

Produção Industrial

Brasil e Unidades da Federação

Varição (%) Fev21/Jan/21 – com ajuste sazonal



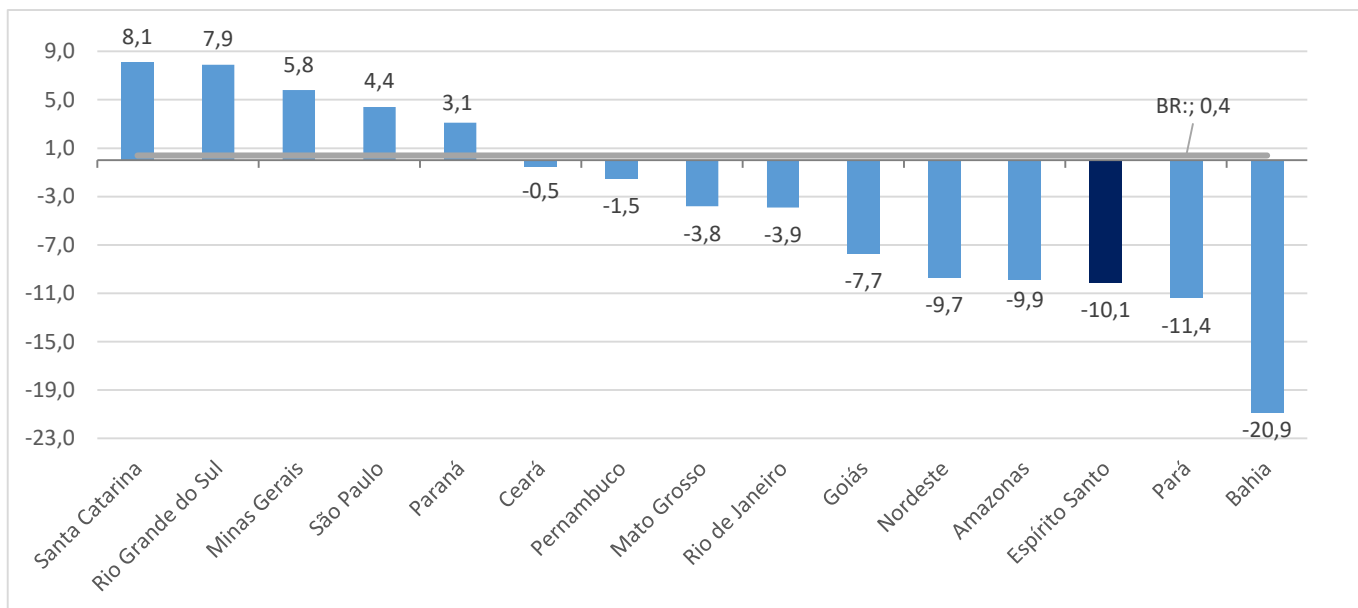
Fonte: Pesquisa Industrial Mensal - Produção Física – PIM-PF/IBGE

Elaboração: Coordenação de Estudos Econômicos – CEE/IJSN

Gráfico 2

Produção Industrial | Fev/2

Produção Industrial Brasil e Unidades da Federação Variação (%) Fev21/Fev20

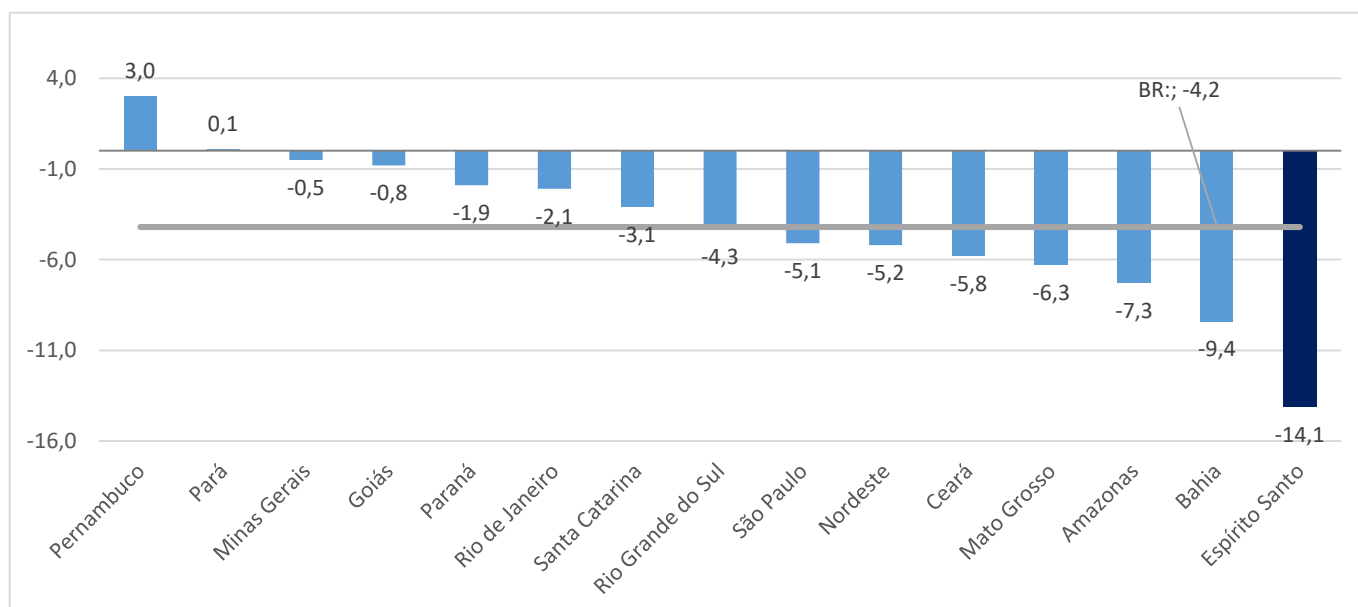


Fonte: Pesquisa Industrial Mensal - Produção Física – PIM-PF/IBGE
Elaboração: Coordenação de Estudos Econômicos – CEE/IJSN

Gráfico 3

Produção Industrial | Fev/2

Produção Industrial Brasil e Unidades da Federação Variação (%) acumulado em 12 meses*



Fonte: Pesquisa Industrial Mensal - Produção Física – PIM-PF/IBGE
Elaboração: Coordenação de Estudos Econômicos – CEE/IJSN

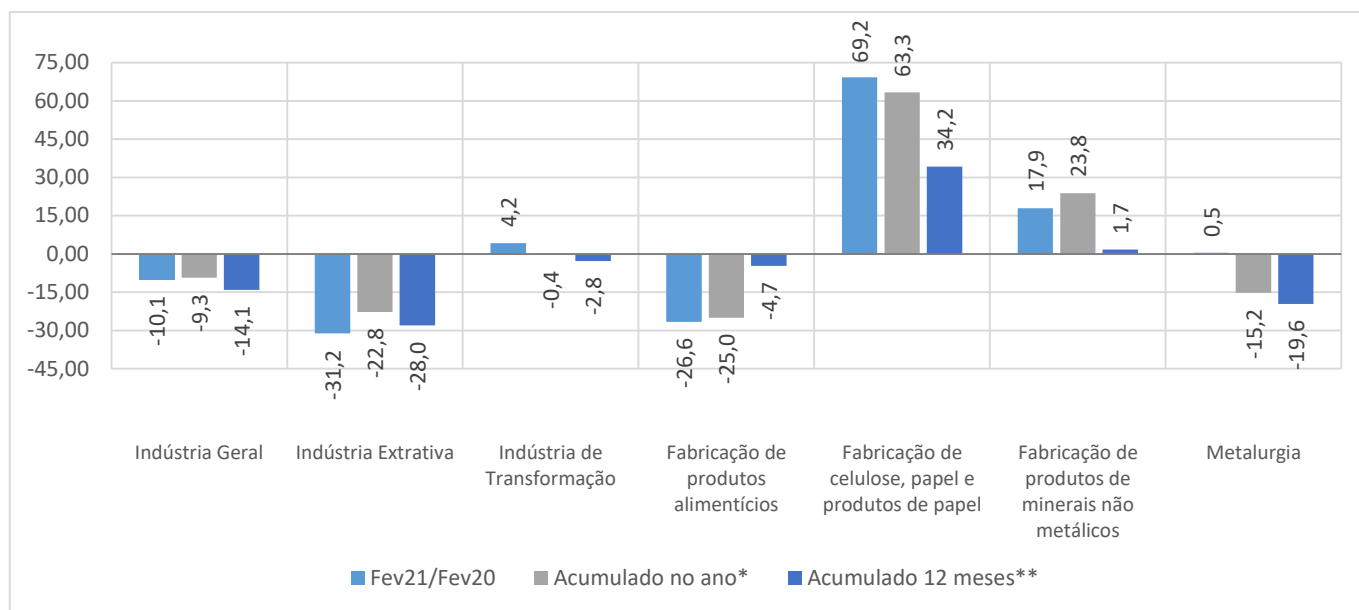
*Base: igual período anterior



Gráfico 4

Produção Industrial | Fev/2

Produção Industrial por Atividades Espírito Santo Variação (%)



Fonte: Pesquisa Industrial Mensal - Produção Física – PIM-PF/IBGE

Elaboração: Coordenação de Estudos Econômicos – CEE/IJSN

*Base igual período do ano anterior

**Base igual período anterior