



Em fevereiro de 2020 o volume de serviços¹ no Espírito Santo caiu -0,1%, na comparação interanual, enquanto no indicador acumulado no ano houve queda de -1,8%.

De acordo com a Pesquisa Mensal de Serviços (PMS) elaborada pelo Instituto Brasileiro de Geografia e Estatística (IBGE), em fevereiro de 2020, o volume de serviços no Espírito Santo retraiu -0,1%, abaixo do observado para o Brasil (+0,7%), na comparação interanual, por efeito da queda em quatro das cinco atividades divulgadas (Tabela 1 e Gráfico 1).

Entre os segmentos investigados no estado, variações positivas foram registradas em *Serviços profissionais, administrativos e complementares* (+18,0%); *Transportes, serviços auxiliares aos transportes e correio* (+11,4%), que possui o maior peso entre as atividades; *Outros serviços* (+7,7%); além de *Serviços prestados as famílias* (+2,2%). Ao contrário, o único resultado negativo foi obtido por *Serviços de informação e comunicação* (-3,4%) (Tabela 1).

No acumulado no ano, o volume de serviços teve encolhimento de -1,8% abaixo do resultado verificado em nível nacional (+1,2%). Já no acumulado em 12 meses, o volume de serviços no Espírito Santo acumulou alta de +0,9%, resultado ligeiramente superior ao visto nacionalmente (+0,7%) (Tabela 1, Gráfico 1, Gráfico 3 e Gráfico 5).

Por sua vez, a receita nominal de serviços no Espírito Santo apresentou incremento +1,1%, na comparação interanual, ficando abaixo do crescimento de +3,8% ocorrido no Brasil e apontando recuo em apenas um dos cinco segmentos pesquisados (Tabela 2, Gráfico 2 e Gráfico 5).

Dentre as atividades de serviços, *Serviços profissionais, administrativos e complementares* (+26,6%); *Outros serviços* (+16,9%); *Transportes, serviços auxiliares aos transportes e correio* (+12,5%) e *Serviços prestados às famílias* (+5,2%) tiveram expansão na receita nominal, enquanto *Serviços de informação e comunicação* (-3,4%) sofreu decréscimo na comparação interanual (Tabela 2).

A receita nominal de serviços, ao longo dos últimos 12 meses, teve acúmulo de +3,8%, desempenho inferior ao do País, que alcançou um aumento de +4,1% (Tabela 2, Gráfico 2, Gráfico 4 e Gráfico 5).

¹ O IBGE a partir do mês de outubro de 2015 passou a divulgar a série de volume de serviços com intuito de fornecer informações sobre o desempenho real do setor, ou seja, sem a influência dos preços sobre a atividade. A metodologia do indicador pode ser encontrada em: <http://migre.me/s9nKA>

Tabela 1

Serviços | Fevereiro/2020

Volume de Serviços Brasil e Espírito Santo Variação percentual (%) – Fevereiro/2020

Atividades	Interanual*	Acumulado no ano*	Acumulado 12 meses**
Brasil			
Total	0,7	1,2	0,7
1. Serviços prestados às famílias	4,1	2,0	2,4
2. Serviços de informação e comunicação	-0,4	0,8	2,6
3. Serviços profissionais, administrativos e complementares	-3,4	-1,7	0,3
4. Transportes, serviços auxiliares aos transportes e correio	1,8	1,4	-2,5
5. Outros serviços	9,3	9,5	6,5
Espírito Santo			
Total	-0,1	-1,8	0,9
1. Serviços prestados às famílias	2,2	0,6	6,2
2. Serviços de informação e comunicação	-3,4	-4,5	-2,0
3. Serviços profissionais, administrativos e complementares	18,0	5,5	-0,1
4. Transportes, serviços auxiliares aos transportes e correio	11,4	-0,5	-0,5
5. Outros serviços	7,7	3,5	4,1

Fonte: Pesquisa Mensal de Serviços – PMS/IBGE

Elaboração: Coordenação de Estudos Econômicos – CEE/IJSN

*Base igual período do ano anterior

**Base igual período anterior

Tabela 2

Serviços | Fevereiro/2020

Receita nominal de Serviços Brasil e Espírito Santo Variação percentual (%) – Fevereiro/2020

Atividades	Interanual*	Acumulado no ano*	Acumulado 12 meses**
Brasil			
Total	3,8	4,0	4,1
1. Serviços prestados às famílias	7,4	5,2	5,4
2. Serviços de informação e comunicação	0,9	2,1	3,5
3. Serviços profissionais, administrativos e complementares	-0,5	1,0	3,3
4. Transportes, serviços auxiliares aos transportes e correio	6,2	5,0	3,6
5. Outros serviços	13,4	13,4	10,5
Espírito Santo			
Total	1,1	-0,8	3,8
1. Serviços prestados às famílias	5,2	3,5	8,4
2. Serviços de informação e comunicação	-3,4	-4,5	-1,6
3. Serviços profissionais, administrativos e complementares	26,6	14,5	9,8
4. Transportes, serviços auxiliares aos transportes e correio	12,5	2,3	9,3
5. Outros serviços	16,9	13,3	15,0

Fonte: Pesquisa Mensal de Serviços – PMS/IBGE

Elaboração: Coordenação de Estudos Econômicos – CEE/IJSN

*Base igual período do ano anterior

**Base igual período anterior



Serviços | Fevereiro/2020

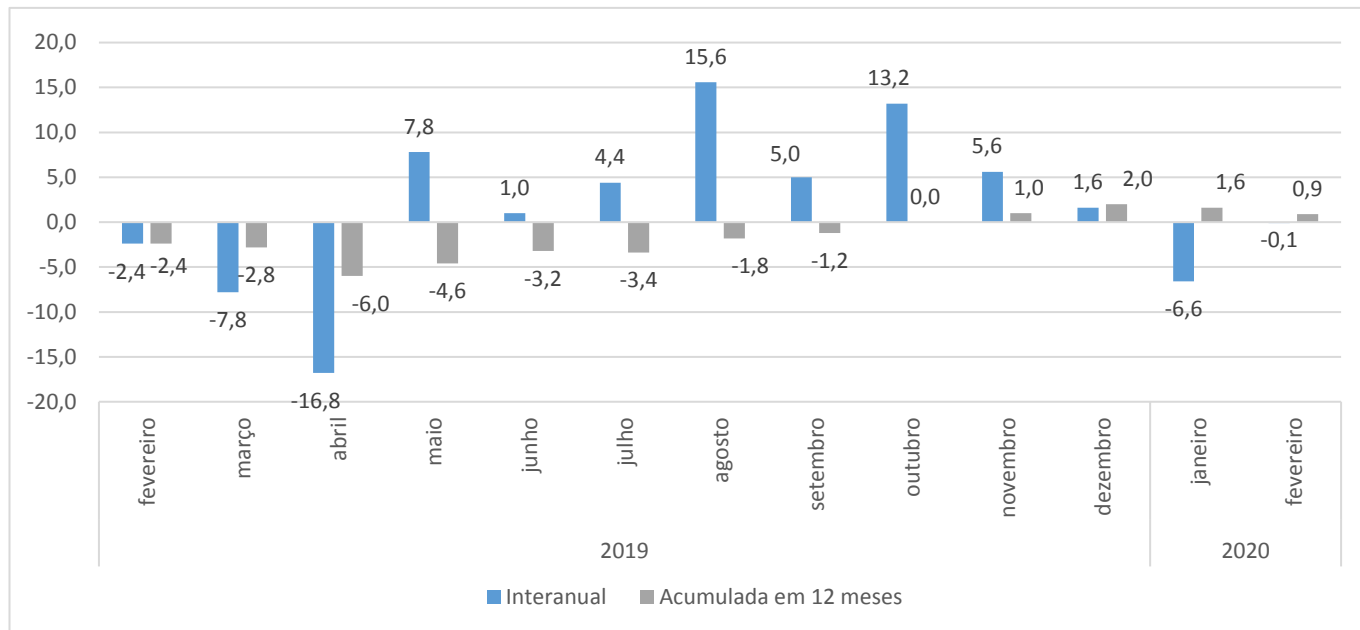
Resenha de Conjuntura | IJSN | Ano XIII | Número 29 | Divulgação: Abr/2020

Gráfico 1

Serviços | Fevereiro/2020

Volume de Serviços Espírito Santo

Variação percentual interanual e acumulada em 12 meses



Fonte: Pesquisa Mensal de Serviços – PMS/IBGE

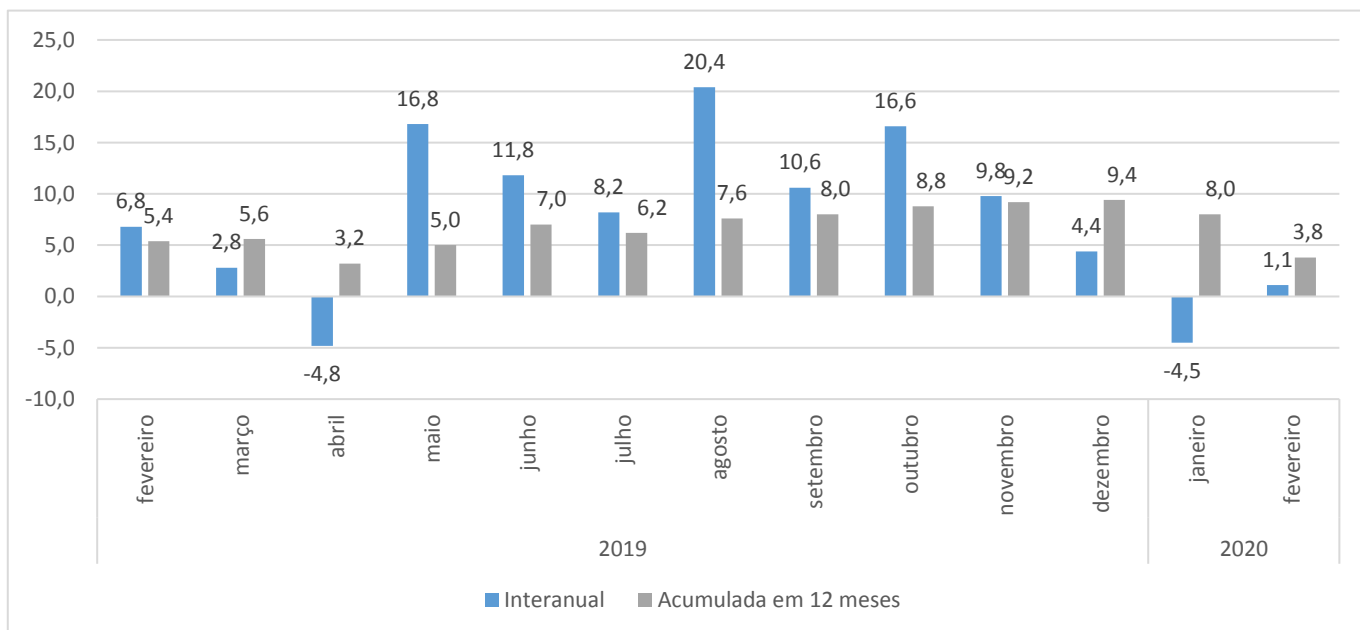
Elaboração: Coordenação de Estudos Econômicos – CEE/IJSN

Gráfico 2

Serviços | Fevereiro/2020

Receita nominal de Serviços Espírito Santo

Variação percentual interanual e acumulada em 12 meses



Fonte: Pesquisa Mensal de Serviços – PMS/IBGE

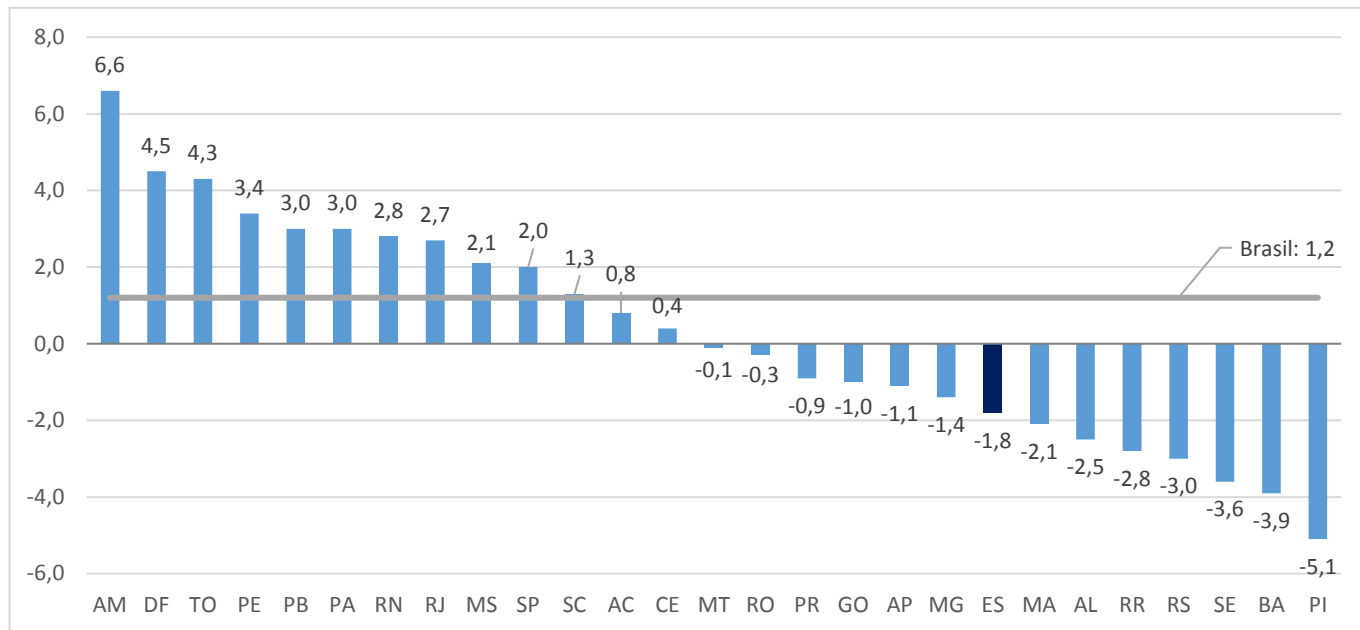
Elaboração: Coordenação de Estudos Econômicos – CEE/IJSN



Gráfico 3

Serviços | Fevereiro/2020

Ranking do desempenho do setor de serviços
Volume de serviços – Variação acumulada no ano
 base: igual período do ano anterior

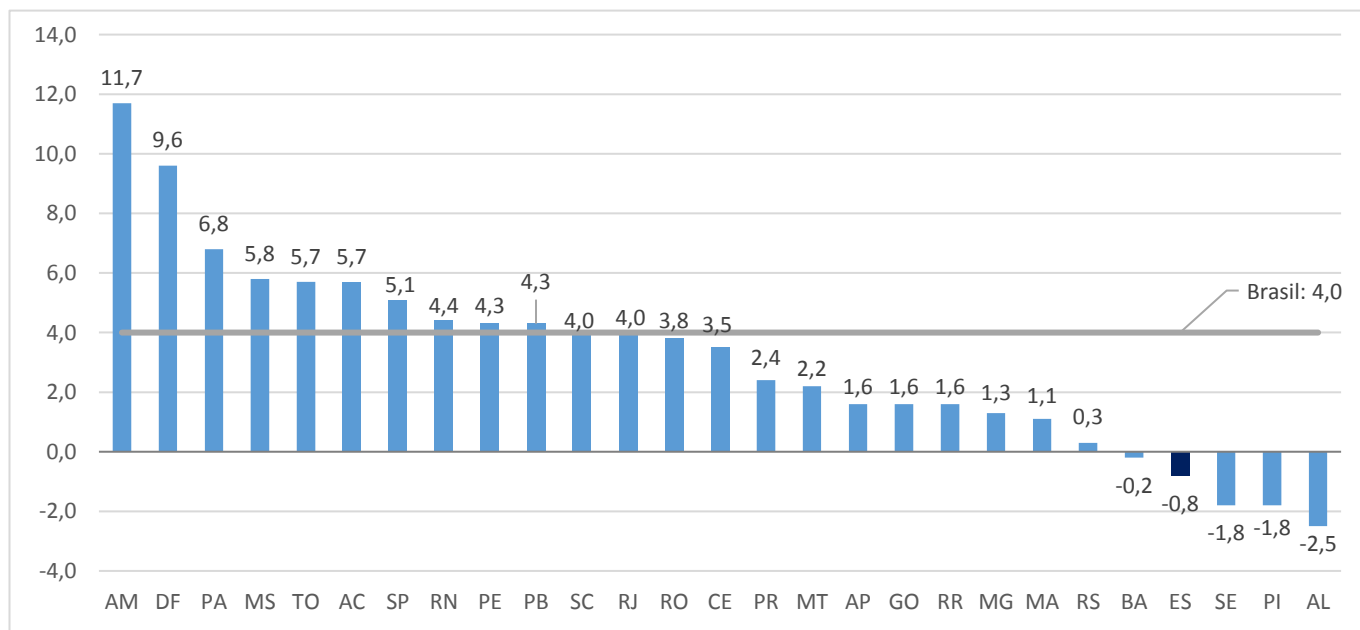


Fonte: Pesquisa Mensal de Serviços – PMS/IBGE
 Elaboração: Coordenação de Estudos Econômicos – CEE/IJSN

Gráfico 4

Serviços | Fevereiro/2020

Ranking do desempenho do setor de serviços
Receita Nominal – Variação acumulada no ano
 base: igual período do ano anterior



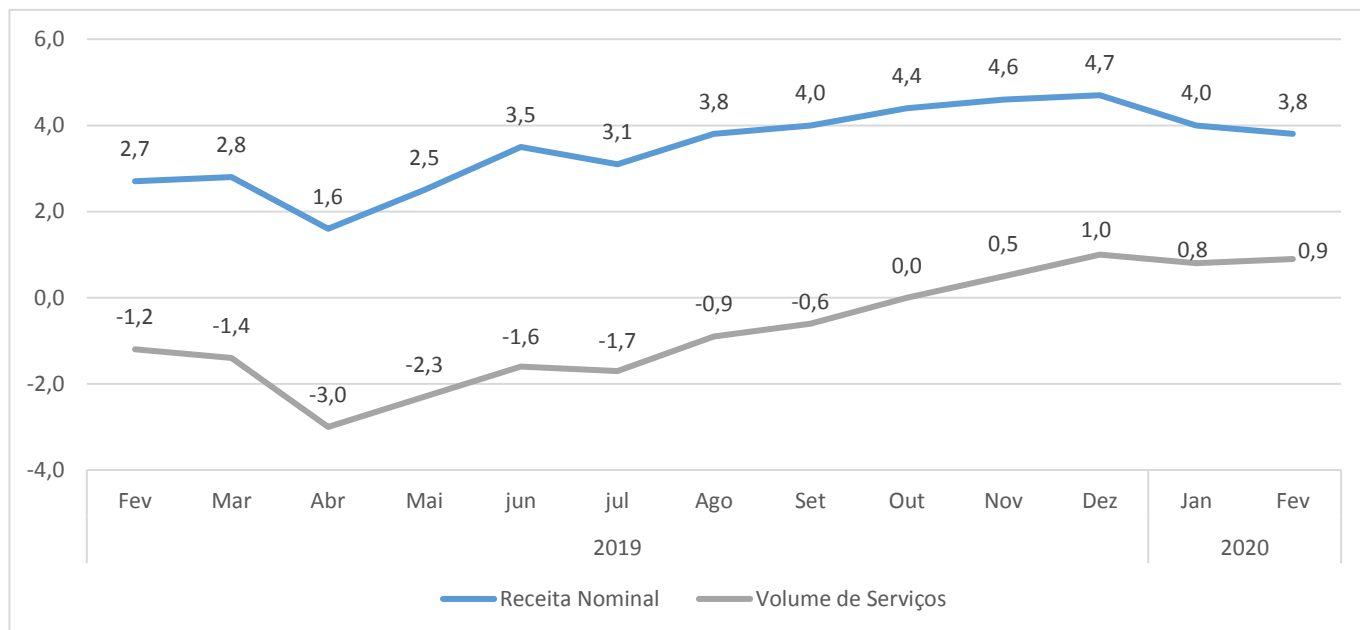
Fonte: Pesquisa Mensal de Serviços – PMS/IBGE
 Elaboração: Coordenação de Estudos Econômicos – CEE/IJSN



Gráfico 5

Serviços | Fevereiro/2020

Varição acumulada em 12 meses da receita nominal e do volume de serviços – Espírito Santo (%) – base: igual período do ano anterior



Fonte: Pesquisa Mensal de Serviços – PMS/IBGE

Elaboração: Coordenação de Estudos Econômicos – CEE/IJSN