

## SERVIÇOS – Fevereiro/2017

*Em fevereiro de 2017, o volume do setor de serviços<sup>1</sup> no Espírito Santo caiu -9,9% na comparação interanual, enquanto a receita nominal caiu -4,5% nessa mesma base de comparação.*

**D**e acordo com a Pesquisa Mensal de Serviços divulgada pelo Instituto Brasileiro de Geografia e Estatística (PMS-IBGE), em fevereiro de 2017, o volume do setor de serviços no Espírito Santo apresentou queda -9,9% em comparação ao mesmo período do ano anterior. Os segmentos *Profissionais, administrativos e complementares* (-35,3%) e *Famílias* (-15,6%) foram os que mais contribuíram para esse desempenho. Em contraponto, os segmentos *Outros<sup>2</sup>* (+11,8%) e *Informação e comunicação* (+4,3%) apresentaram desempenho positivo. No Brasil, o resultado interanual registrou redução de -5,3% no volume do setor de serviços, com queda na maioria dos segmentos pesquisados, exceto o segmento de *Informação e comunicação* (+0,5%). Pelo segundo mês consecutivo, os recuos mais acentuados foram verificados nos segmentos de *Profissionais, administrativos e complementares* (-11,2%) e *Outros<sup>2</sup>* (-7,4%) (Tabela 1 Gráfico 1 e Gráfico 3).

Na variação acumulada no ano, o volume do setor de serviços no Espírito Santo, caiu -2,9%. Este desempenho correspondeu ao 10º lugar entre as Unidades da Federação (UFs). Em nível nacional, o volume do setor serviços também apresentou variação negativa (-4,4%) nesta base de comparação. (Tabela 1 e Gráfico 3).

No Espírito Santo, a receita nominal de serviços apresentou variação negativa na comparação interanual, com retração de -4,5%, em fevereiro de 2017. Os segmentos que apresentaram

recuo nessa base de comparação foram: *Profissionais, administrativos e complementares* (-30,4%) e *Famílias* (-11,4%). Destaque para *Outros<sup>2</sup>* (+18,4%), que em contraponto ao resultado geral, apresentou forte variação positiva na receita nominal do setor. O resultado nacional foi de ligeiro crescimento, próximo a estabilidade da receita nominal (+0,2%). Destaque positivo para o segmento de *Transportes, serviços auxiliares aos transportes e correio* (+2,7%) e negativo para *Profissionais, administrativos e complementares* (-4,9%). Na comparação interanual, o volume e a receita nominal de serviços no segmento *Profissionais, administrativos e complementares* apresentou os maiores recuos tanto em nível estadual quanto nacional (Tabela 2, Gráfico 2).

Na variação acumulada no ano, a receita nominal de serviços no Espírito Santo cresceu (+3,2%) ficando acima da média nacional (+1,1) no período analisado. Este resultado correspondeu ao 8º lugar entre as Unidades da Federação (UFs) (Tabela 2 e Gráfico 4).

Na variação acumulada em 12 meses, o volume e a receita nominal do setor de serviços registraram redução no Espírito Santo. O volume do setor caiu -7,6% e a receita nominal -3,8%. No Brasil, o volume do setor serviços apresentou queda de -5,0% e a receita nominal apresentou estabilidade (-0,1%) (Tabela 1, Tabela 2 e Gráfico 5).

<sup>1</sup> O IBGE a partir do mês de outubro de 2015 passou a divulgar a série de volume de serviços com intuito de fornecer informações sobre o desempenho real do setor, ou seja, sem a influência dos preços sobre a atividade. A metodologia do indicador pode ser encontrada em: <http://migre.me/s9nKA>

<sup>2</sup> Este segmento é composto por diversas atividades como Hotéis e similares; Intermediação na compra, venda e aluguel de imóveis; Manutenção e reparação de veículos automotores entre outros. A listagem completa se encontra em: <http://migre.me/s9nXB>

**Tabela 1 – Volume de serviços – Brasil e Espírito Santo**

Variação percentual (%) - Fevereiro de 2017

Variáveis	Interanual <sup>(1)</sup>	Acumulada no ano <sup>(1)</sup>	Acumulada 12 meses <sup>(1)</sup>
<b>Brasil</b>			
Total	↓ -5,3	↓ -4,4	↓ -5,0
Famílias	↓ -6,7	↓ -5,3	↓ -4,8
Informação e comunicação	↑ 0,5	↑ 0,1	↓ -2,6
Profissionais, administrativos e complementares	↓ -11,2	↓ -9,0	↓ -5,8
Transportes, serviços auxiliares aos transportes e correio	↓ -4,9	↓ -3,9	↓ -7,6
Outros	↓ -7,4	↓ -6,5	↓ -2,6
<b>Espírito Santo</b>			
Total	↓ -9,9	↓ -2,9	↓ -7,6
Famílias	↓ -15,6	↓ -15,2	↓ -13,8
Informação e comunicação	↑ 4,3	↑ 5,4	↑ 1,8
Profissionais, administrativos e complementares	↓ -35,3	↓ -25,5	↓ -27,1
Transportes, serviços auxiliares aos transportes e correio	↓ -2,5	↑ 8,7	↓ -4,9
Outros	↑ 11,8	↑ 11,7	↓ -16,7

Fonte: Pesquisa Mensal de Serviços - PMS/IBGE

Elaboração: Coordenação de Estudos Econômicos - CEE/IJSN

(1) Base: igual período anterior

**Tabela 2 – Receita nominal de serviços – Brasil e Espírito Santo**

Variação percentual (%) - Fevereiro de 2017

Variáveis	Interanual <sup>(1)</sup>	Acumulada no ano <sup>(1)</sup>	Acumulada 12 meses <sup>(1)</sup>
<b>Brasil</b>			
Total	↑ 0,2	↑ 1,1	↓ -0,1
Famílias	↓ -3,5	↓ -2,0	→ 0,0
Informação e comunicação	↑ 2,4	↑ 2,0	↓ -0,2
Profissionais, administrativos e complementares	↓ -4,9	↓ -2,4	↑ 0,4
Transportes, serviços auxiliares aos transportes e correio	↑ 2,7	↑ 3,4	↓ -1,0
Outros	↓ -0,5	↑ 0,6	↑ 4,2
<b>Espírito Santo</b>			
Total	↓ -4,5	↑ 3,2	↓ -3,8
Famílias	↓ -11,4	↓ -11,7	↓ -7,9
Informação e comunicação	↑ 4,0	↑ 5,1	↑ 1,1
Profissionais, administrativos e complementares	↓ -30,4	↓ -20,1	↓ -22,0
Transportes, serviços auxiliares aos transportes e correio	↑ 3,6	↑ 14,5	↑ 2,2
Outros	↑ 18,4	↑ 18,6	↓ -10,5

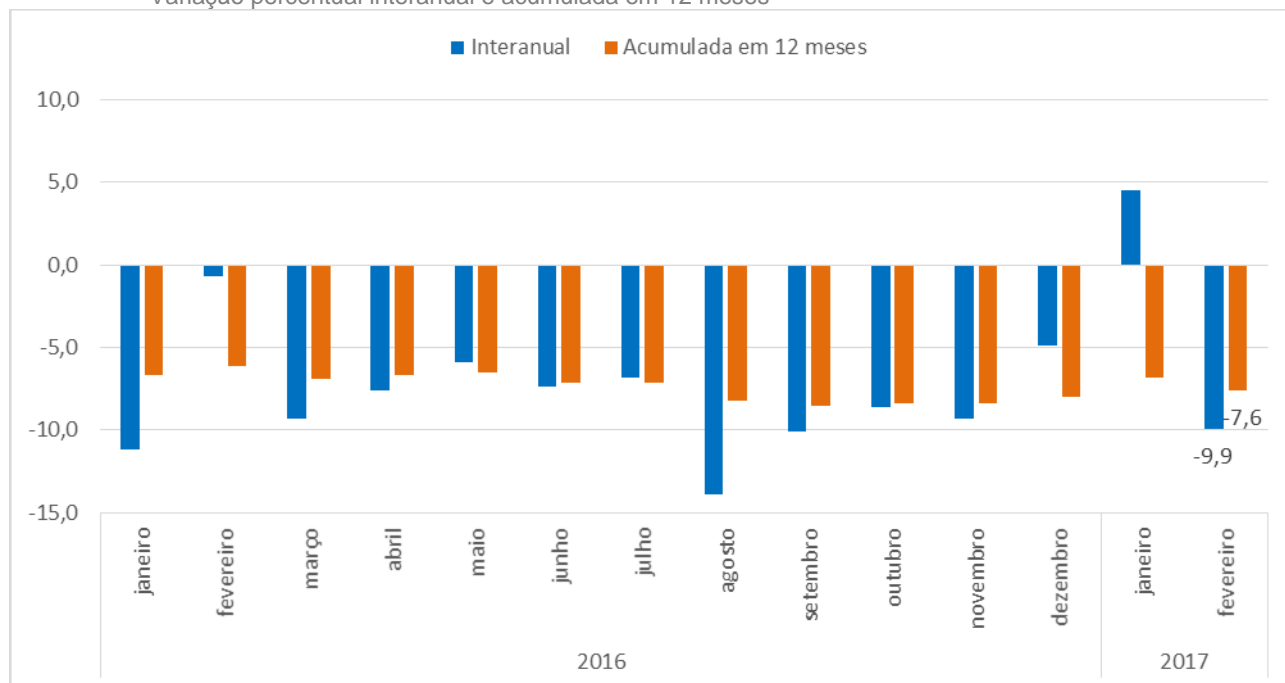
Fonte: Pesquisa Mensal de Serviços - PMS/IBGE

Elaboração: Coordenação de Estudos Econômicos - CEE/IJSN

(1) Base: igual período anterior

### Gráfico 1 – Volume de Serviços - Espírito Santo

Variação percentual interanual e acumulada em 12 meses

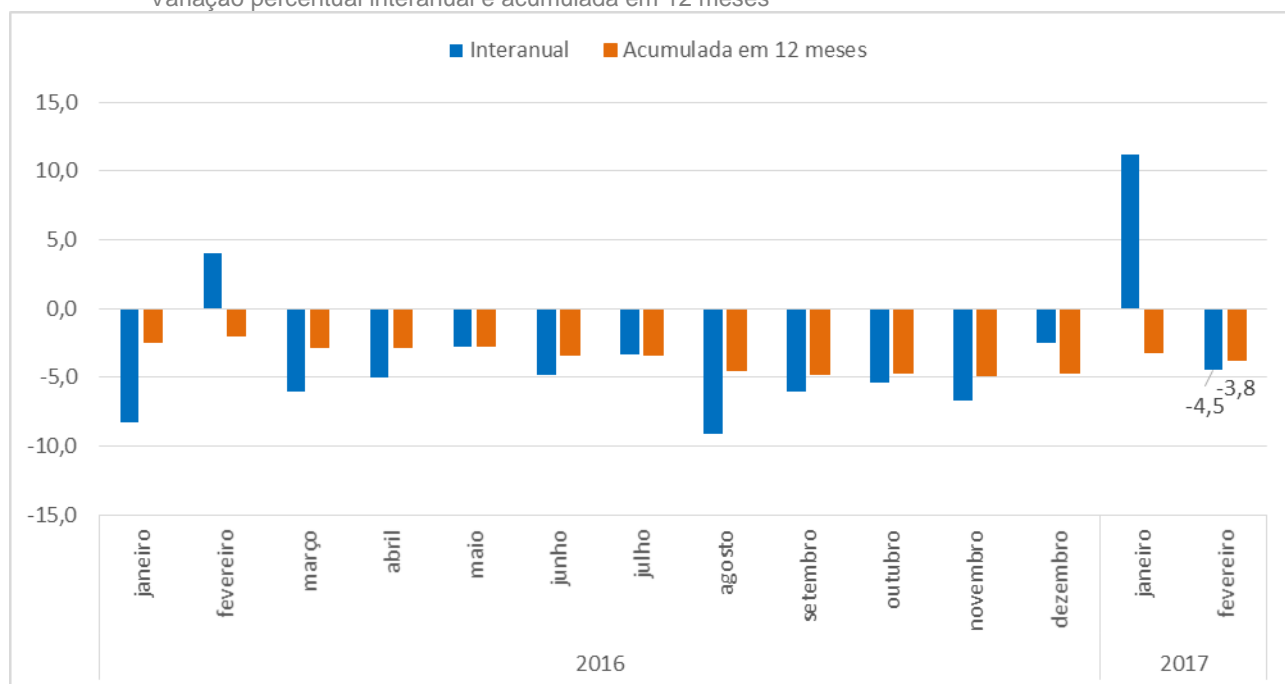


Fonte: Pesquisa Mensal de Serviços - PMS/IBGE

Elaboração: Coordenação de Estudos Econômicos - CEE/IJSN

### Gráfico 2 – Receita Nominal de Serviços - Espírito Santo

Variação percentual interanual e acumulada em 12 meses

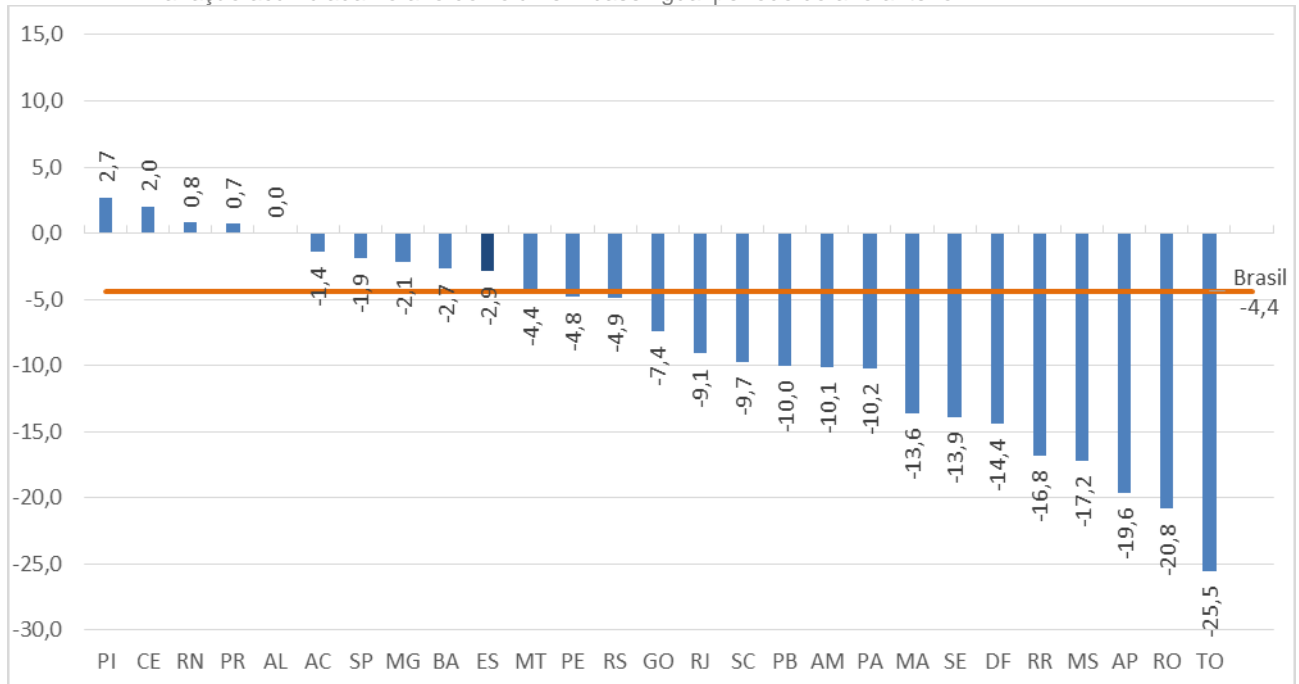


Fonte: Pesquisa Mensal de Serviços - PMS/IBGE

Elaboração: Coordenação de Estudos Econômicos - CEE/IJSN

**Gráfico 3 – Ranking do desempenho do setor de serviços – Volume de serviços**

Varição acumulada no ano do volume – base: igual período do ano anterior

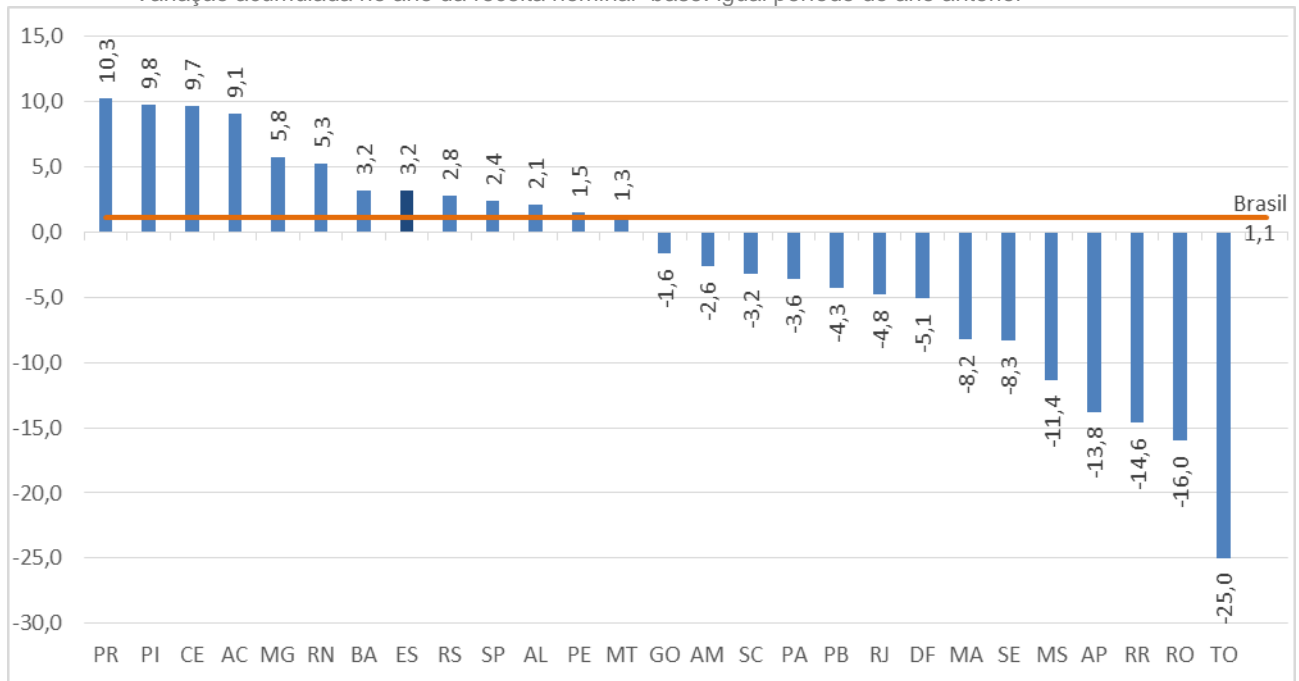


Fonte: Pesquisa Mensal de Serviços - PMS/IBGE

Elaboração: Coordenação de Estudos Econômicos - CEE/IJSN

**Gráfico 4 – Ranking do desempenho do setor de serviços – Receita nominal**

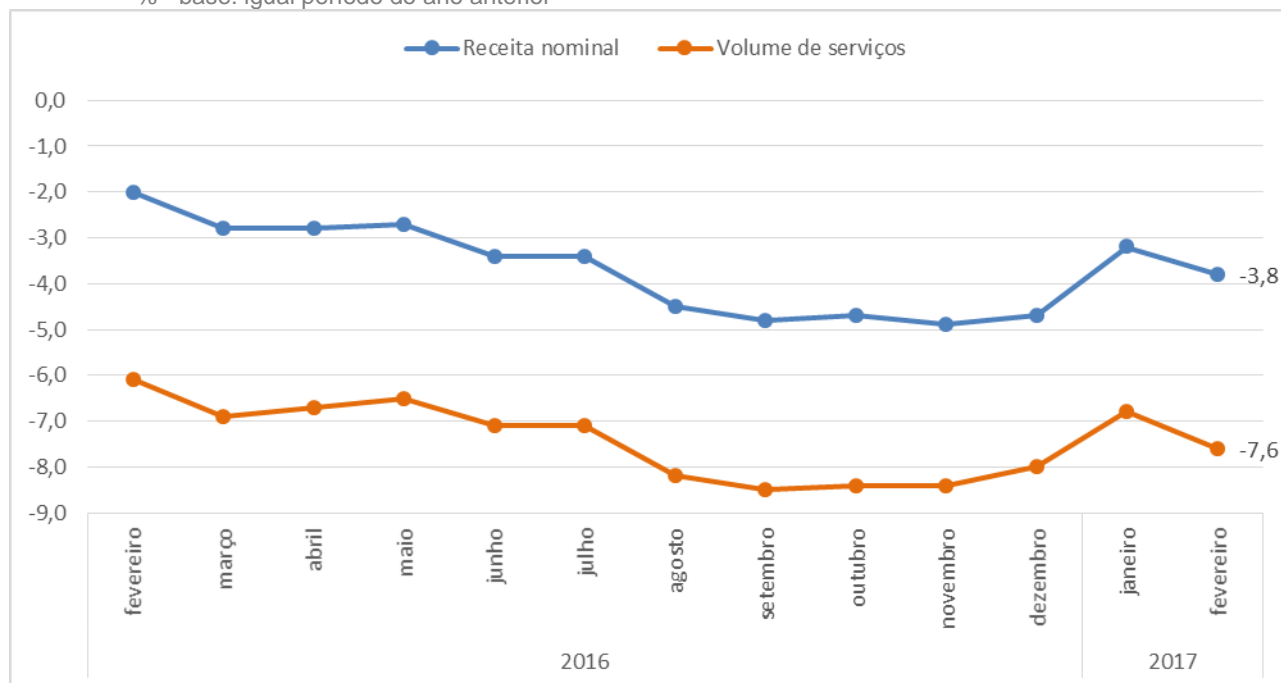
Varição acumulada no ano da receita nominal- base: igual período do ano anterior



Fonte: Pesquisa Mensal de Serviços - PMS/IBGE

Elaboração: Coordenação de Estudos Econômicos - CEE/IJSN

**Gráfico 5 – Variação acumulada em 12 meses da receita nominal e do volume de serviços – Espírito Santo**  
 % - base: igual período do ano anterior



Fonte: Pesquisa Mensal de Serviços - PMS/IBGE

Elaboração: Coordenação de Estudos Econômicos - CEE/IJSN

**Coordenação Geral**

Andrezza Rosalém Vieira  
Diretora Presidente

Ana Carolina Giuberti  
Diretora de Estudos e Pesquisas

**Coordenação**

Antônio Ricardo Freislebem da Rocha  
Coordenação de Estudos Econômicos - CEE

**Elaboração**

Iago Ribeiro  
Coordenação de Estudos Econômicos - CEE

**Revisão**

Antônio Ricardo Freislebem da Rocha  
Coordenação de Estudos Econômicos - CEE