

ÍNDICE DE PREÇO NA REGIÃO METROPOLITANA DA GRANDE VITÓRIA – Fevereiro/2017

Em fevereiro de 2017, a inflação mensurada pelo IPCA¹ e pelo INPC² na Região Metropolitana da Grande Vitória (RMGV) foi de +0,19% e +0,20%, respectivamente. Embora na comparação mensal os índices tenham ficado abaixo da média nacional, no acumulado dos dois primeiros meses do ano a inflação da RMGV ficou acima da média do país.

Segundo os dados do Instituto Brasileiro de Geografia e Estatística (IBGE), a inflação na Região Metropolitana da Grande Vitória (RMGV) desacelerou na comparação com o mês anterior. Em fevereiro de 2017, os preços mensurados pelo Índice Nacional de Preços ao Consumidor Amplo (IPCA) aumentaram em média +0,19%, abaixo do acréscimo de +0,69% de janeiro. (Tabela 1 e Gráfico 1).

A inflação na RMGV, em fevereiro, ficou abaixo da média nacional (+0,33%) e apresentou a terceira menor variação entre as 13 áreas pesquisadas no país (Gráfico 2).

A expansão dos preços na RMGV sofreu forte influência do grupo Educação (+5,54%), resultado que foi determinado pelos reajustes praticados no início do ano letivo (Tabela 1).

Entre os demais grupos pesquisados, contribuíram para o avanço dos preços, a variação positiva em Comunicação (+0,77%), Despesas pessoais (+0,76%), Habitação (+0,62%), Saúde e cuidados pessoais (+0,29%) e Artigos de residência (+0,04%). Em contrapartida, apresentaram deflação Vestuário (-0,59%), Alimentação e bebidas (-0,57%) e Transportes (-0,48%) (Tabela 1).

Individualmente, lideraram a lista dos produtos e serviços que ficaram mais caros em fevereiro: Manga (+33,19%), Curso preparatório (+13,26%), Ensino fundamental

(+11,13%), Ensino médio (+10,62%) e Laranja-pera (+10,41%). Em sentido contrário, destacaram-se com as maiores reduções de preço: Passagem aérea (-16,76%), Banana-da-terra (-13,83%), Peixe-peroá (-11,77%), Feijão-preto (-11,10%) e Alho (-10,76%) (Gráfico 3).

No acumulado do ano, a inflação medida pelo IPCA na RMGV foi de +0,89%, quinta maior do país e acima da média nacional de +0,71%. Nessa base de comparação, o aumento dos preços foi influenciado pelas variações em Educação (+5,95%), Transportes (+1,55%), Comunicação (+1,40%) e Despesas pessoais (+1,22%) (Tabela 1 e Gráfico 4).

Quase no mesmo ritmo do IPCA, o INPC na RMGV apresentou um acréscimo de +0,20% em relação ao mês anterior, sendo a sexta menor variação entre as treze áreas pesquisadas. Os principais responsáveis por essa alta foram os grupos Educação (+4,78%) e Habitação (+0,55%) (Tabela 2 e Gráfico 5).

No acumulado dos dois primeiros meses do ano, a inflação medida pelo INPC na RMGV avançou +1,02%, a quarta maior entre as 13 áreas pesquisadas. Os grupos que mais influenciaram esse aumento foram: Educação (+5,33%) e Transportes (4,72%) (Tabela 2, Gráfico 6).

¹ O IPCA abrange as famílias com rendimentos mensais compreendidos entre 1 (hum) e 40 (quarenta) salários-mínimos, qualquer que seja a fonte de rendimentos, e residentes nas áreas urbanas das regiões.

² A população-objetivo do INPC abrange as famílias com rendimentos mensais compreendidos entre 1 (hum) e 5 (cinco) salários-mínimos, cuja pessoa de referência é assalariado em sua ocupação principal e residente nas áreas urbanas das regiões.

Tabela 1 –Variação (%) mensal do IPCA - índice geral, grupo e subgrupo
 Fevereiro de 2017

Índice geral, grupo e subgrupo	Brasil			Grande Vitória - ES		
	No mês	Acumulado no ano	Peso no mês	No mês	Acumulado no ano	Peso no mês
Índice geral	0,33	0,71	100,00	0,19	0,89	100,00
Alimentação e bebidas	-0,45	-0,11	25,77	-0,57	0,31	23,26
Alimentação no domicílio	-0,75	-0,58	16,90	-0,78	0,22	15,53
Alimentação fora do domicílio	0,11	0,80	8,86	-0,14	0,48	7,74
Habitação	0,24	0,40	15,20	0,62	0,68	16,95
Encargos e manutenção	0,32	0,68	10,61	0,39	0,49	11,20
Combustíveis e energia	0,05	-0,23	4,59	1,07	1,05	5,75
Artigos de residência	0,18	0,08	4,14	0,04	-0,11	5,18
Móveis e utensílios	0,51	0,54	2,14	0,34	-0,07	3,00
Aparelhos eletroeletrônicos	-0,21	-0,55	1,64	-0,65	-0,47	1,85
Consertos e manutenção	0,02	0,21	0,35	1,17	1,51	0,33
Vestuário	-0,13	-0,49	5,92	-0,59	-0,96	6,39
Roupas	-0,36	-0,77	3,76	-0,81	-0,92	4,19
Calçados e acessórios	0,23	-0,19	1,73	0,23	-0,63	1,74
Jóias e bijuterias	0,25	0,46	0,34	-2,08	-3,29	0,38
Tecidos e armarinho	1,03	1,90	0,08	0,50	0,96	0,07
Transportes	0,24	1,02	18,16	-0,48	1,55	18,19
Transportes	0,24	1,02	18,16	-0,48	1,55	18,19
Saúde e cuidados pessoais	0,65	1,20	11,66	0,29	0,78	11,88
Produtos farmacêuticos e óticos	0,22	0,59	3,68	-0,16	-0,35	4,20
Serviços de saúde	0,90	1,81	5,29	0,75	1,70	4,93
Cuidados pessoais	0,74	0,84	2,70	0,14	0,88	2,76
Despesas pessoais	0,31	0,76	10,82	0,76	1,22	10,17
Serviços pessoais	0,48	0,81	6,65	0,57	0,73	6,68
Recreação, fumo e fotografia	0,04	0,68	4,16	1,12	2,18	3,48
Educação	5,04	5,35	4,64	5,54	5,95	3,58
Cursos, leitura e papelaria	5,04	5,35	4,64	5,54	5,95	3,58
Comunicação	0,66	1,29	3,70	0,77	1,40	4,39
Comunicação	0,66	1,29	3,70	0,77	1,40	4,39

Fonte: Sistema Nacional de Índices de Preços ao Consumidor - SNIPC / IBGE

Elaboração: Coordenação de Estudos Econômicos - CEE/IJSN

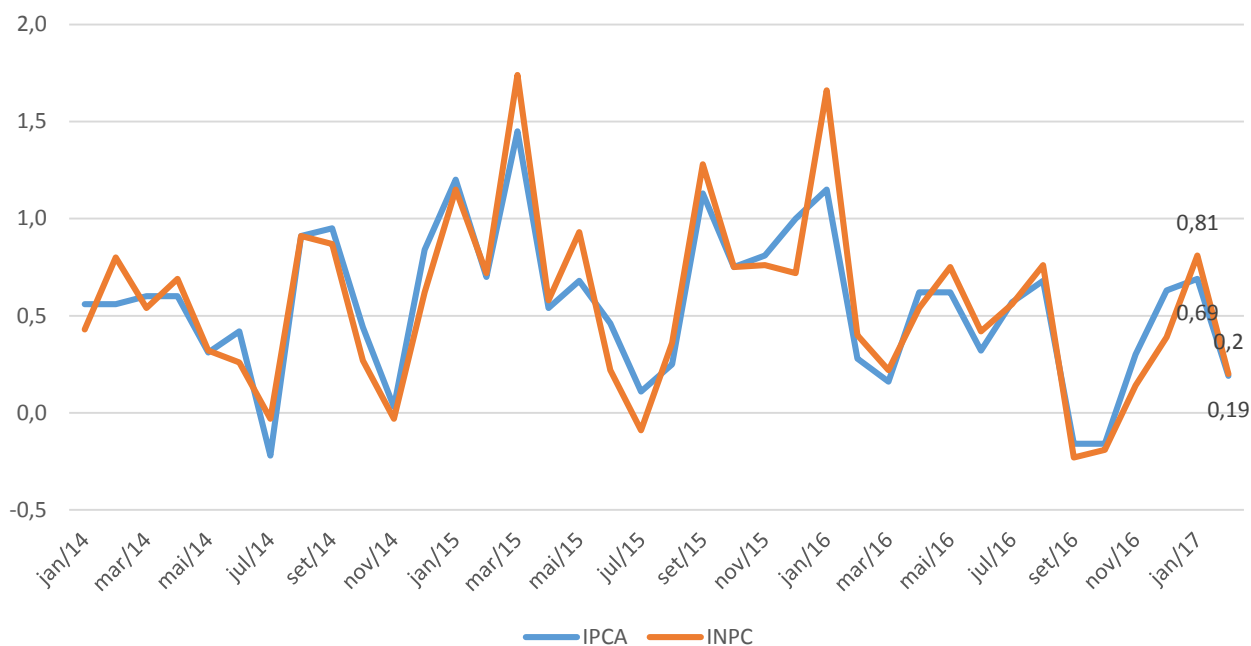
Tabela 2 –Variação (%) mensal do INPC - índice geral, grupo e subgrupo
 Fevereiro de 2017

Índice geral, grupo e subgrupo	Brasil			Grande Vitória - ES		
	No mês	Acumulado no ano	Peso no mês	No mês	Acumulado no ano	Peso no mês
Índice geral	0,24	0,66	100,00	0,20	1,02	100,00
Alimentação e bebidas	-0,53	-0,19	31,46	-0,65	0,19	27,88
Alimentação no domicílio	-0,78	-0,58	22,74	-0,85	0,06	20,41
Alimentação fora do domicílio	0,11	0,84	8,72	-0,12	0,52	7,47
Habitação	0,08	0,18	17,39	0,55	0,58	20,98
Encargos e manutenção	0,21	0,51	11,61	0,34	0,44	13,21
Combustíveis e energia	-0,20	-0,47	5,78	0,91	0,83	7,77
Artigos de residência	0,34	0,15	4,91	0,16	-0,09	5,73
Móveis e utensílios	0,66	0,47	2,47	0,41	-0,04	3,06
Aparelhos eletroeletrônicos	-0,05	-0,35	2,12	-0,38	-0,45	2,40
Consertos e manutenção	0,55	1,05	0,32	2,13	2,58	0,27
Vestuário	-0,18	-0,62	7,14	-0,45	-0,81	8,25
Roupas	-0,34	-0,84	4,70	-0,72	-0,88	5,58
Calçados e acessórios	0,09	-0,38	2,07	0,49	-0,30	2,24
Joias e bijuterias	0,41	0,84	0,30	-2,15	-3,15	0,37
Tecidos e armarinho	0,30	0,75	0,07	0,52	0,99	0,05
Transportes	1,14	2,72	15,60	0,55	4,72	13,14
Transportes	1,14	2,72	15,60	0,55	4,72	13,14
Saúde e cuidados pessoais	0,56	1,00	9,87	0,12	0,40	10,51
Produtos farmacêuticos e óticos	0,20	0,57	3,41	-0,18	-0,45	4,28
Serviços de saúde	0,83	1,72	2,77	0,61	1,37	2,58
Cuidados pessoais	0,68	0,85	3,69	0,12	0,73	3,65
Despesas pessoais	0,16	0,40	7,45	0,83	1,09	6,98
Serviços pessoais	0,37	0,51	3,59	0,73	0,58	4,06
Recreação, fumo e fotografia	-0,03	0,31	3,86	0,98	1,81	2,92
Educação	4,65	4,98	2,95	4,78	5,33	2,79
Cursos, leitura e papelaria	4,65	4,98	2,95	4,78	5,33	2,79
Comunicação	0,41	1,11	3,23	0,54	1,22	3,74
Comunicação	0,41	1,11	3,23	0,54	1,22	3,74

Fonte: Sistema Nacional de Índices de Preços ao Consumidor - SNIPC / IBGE

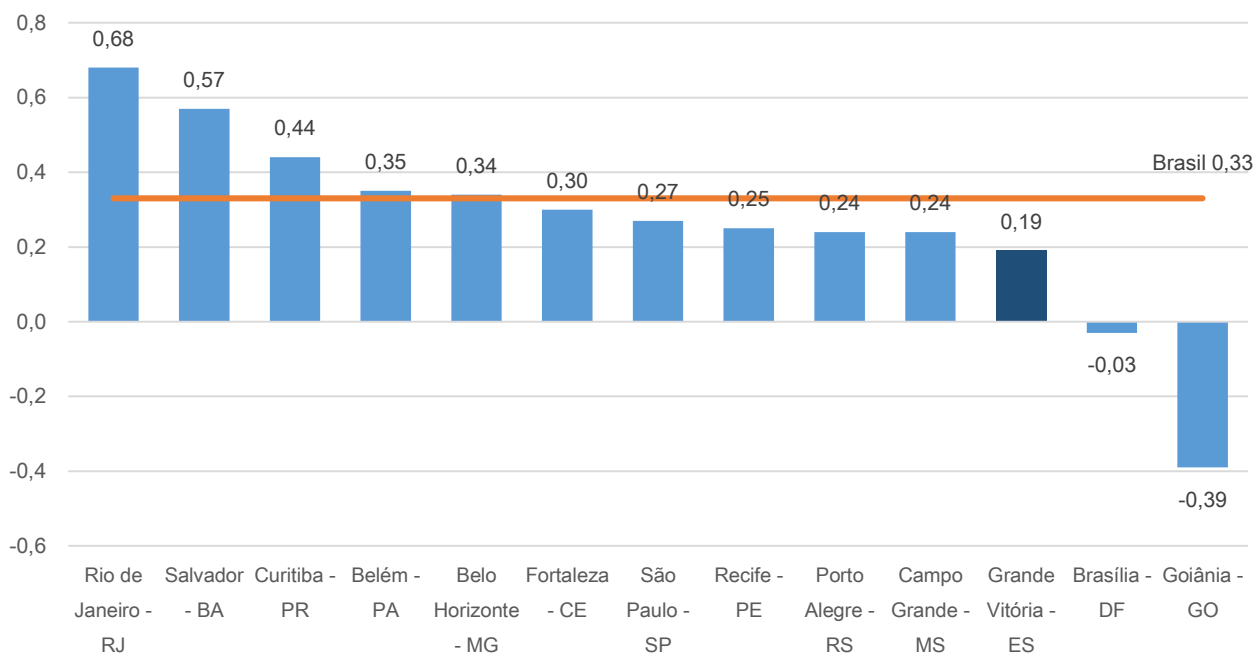
Elaboração: Coordenação de Estudos Econômicos - CEE/IJSN

Gráfico 1 – Variação (%) mensal do IPCA e do INPC na Grande Vitória
Fevereiro de 2017



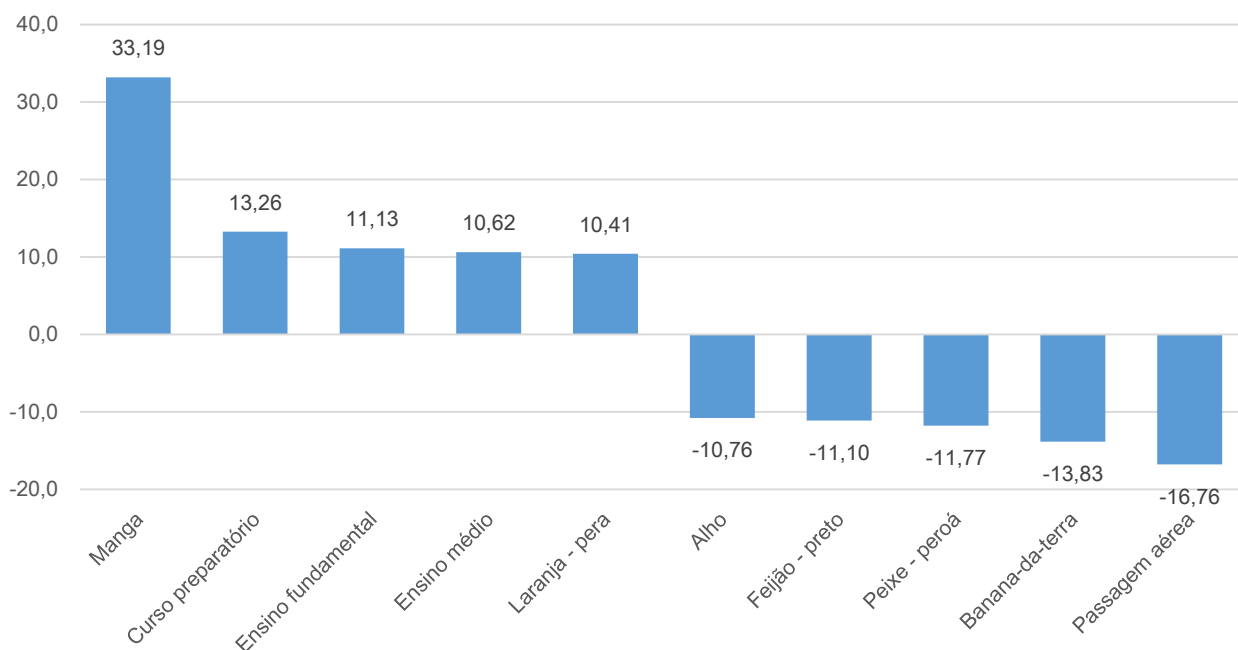
Fonte: Sistema Nacional de Índices de Preços ao Consumidor - SNIPC / IBGE
Elaboração: Coordenação de Estudos Econômicos - CEE/IJSN

Gráfico 2 – Variação (%) mensal - Brasil, regiões metropolitanas e municípios
IPCA – Fevereiro de 2017



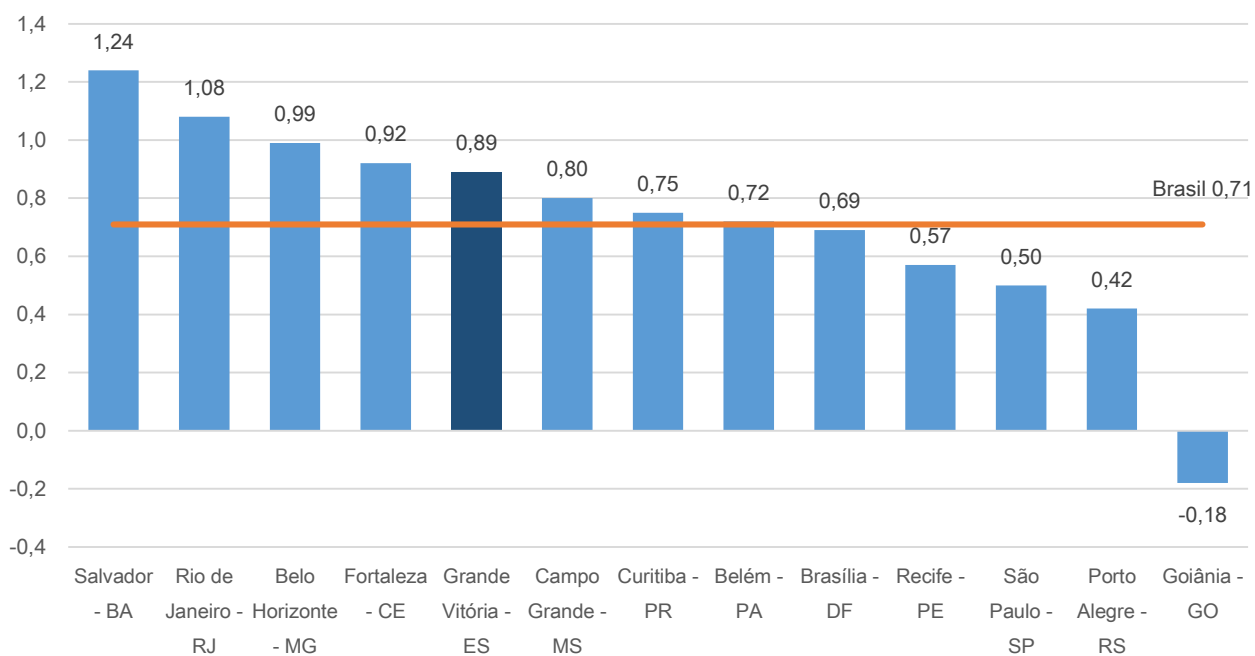
Fonte: Sistema Nacional de Índices de Preços ao Consumidor - SNIPC / IBGE
Elaboração: Coordenação de Estudos Econômicos - CEE/IJSN

Gráfico 3 – Produtos e serviços com as maiores variações (%) de preço na Grande Vitória
 IPCA – Fevereiro de 2017



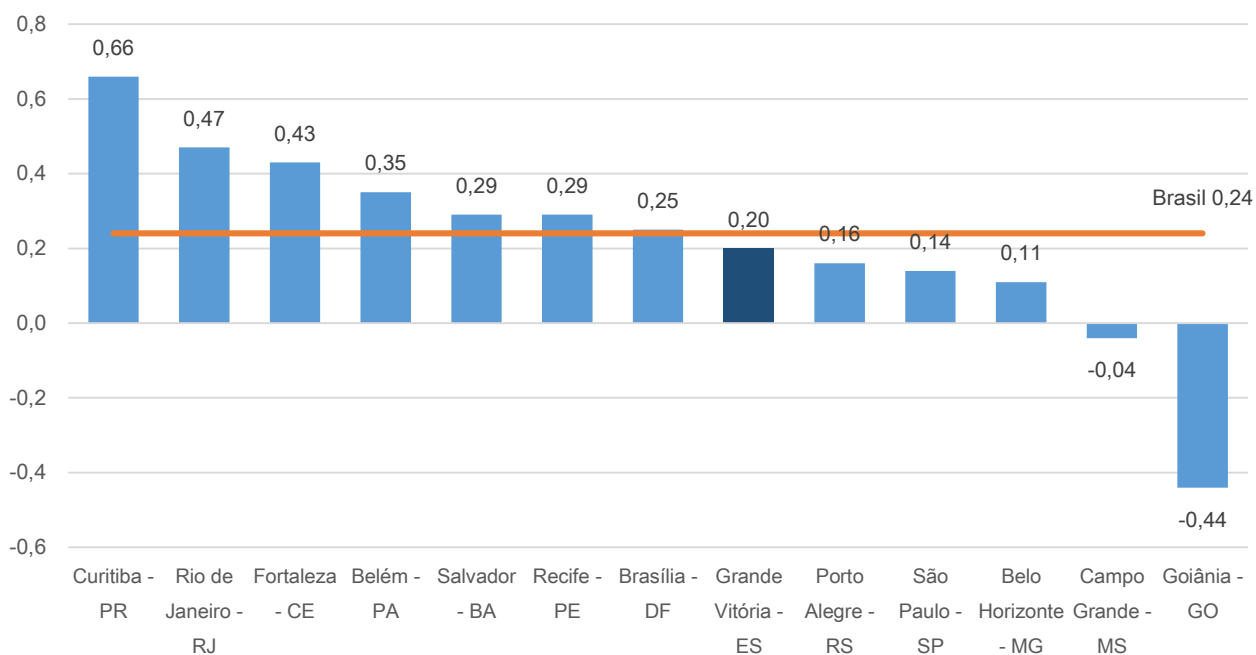
Fonte: Sistema Nacional de Índices de Preços ao Consumidor - SNIPC / IBGE
 Elaboração: Coordenação de Estudos Econômicos - CEE/IJSN

Gráfico 4 – Variação (%) acumulada no ano - Brasil, regiões metropolitanas e municípios
 IPCA - Fevereiro de 2017



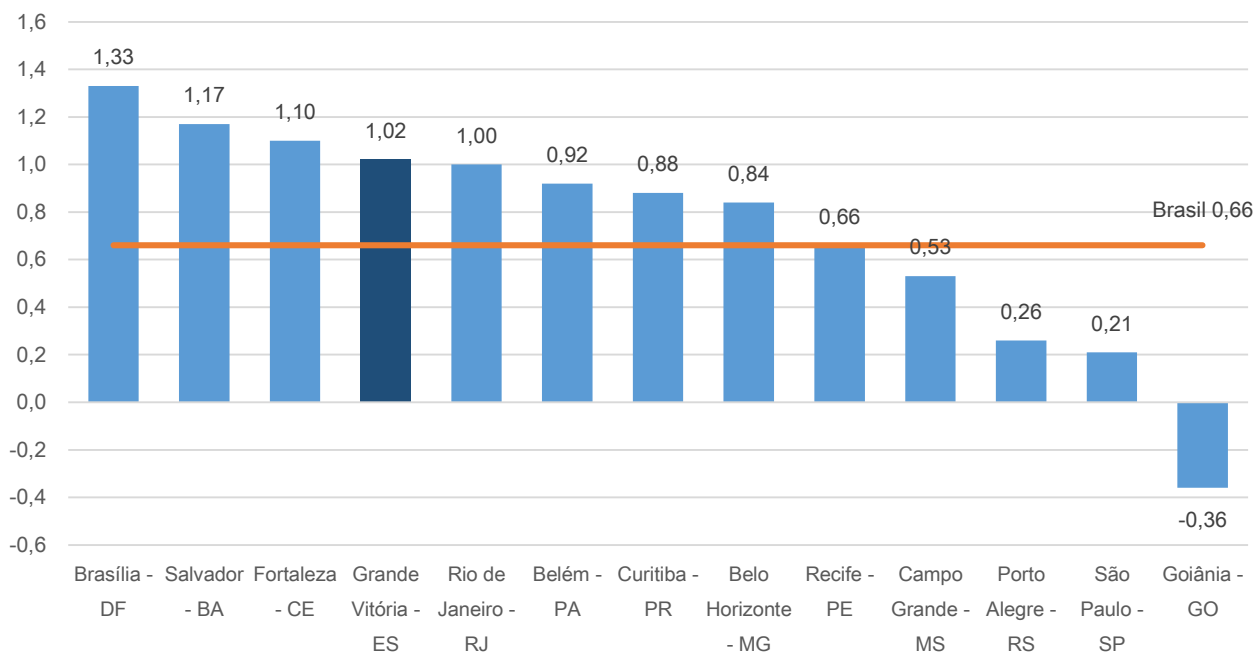
Fonte: Sistema Nacional de Índices de Preços ao Consumidor - SNIPC / IBGE
 Elaboração: Coordenação de Estudos Econômicos - CEE/IJSN

Gráfico 5 – Variação (%) mensal - Brasil, regiões metropolitanas e municípios
INPC – Fevereiro de 2017



Fonte: Sistema Nacional de Índices de Preços ao Consumidor - SNIPC / IBGE
Elaboração: Coordenação de Estudos Econômicos - CEE/IJSN

Gráfico 6 – Variação (%) acumulada no ano - Brasil, regiões metropolitanas e municípios
INPC – Fevereiro de 2017



Fonte: Sistema Nacional de Índices de Preços ao Consumidor - SNIPC / IBGE
Elaboração: Coordenação de Estudos Econômicos - CEE/IJSN

Coordenação Geral

Andrezza Rosalém Vieira
Diretora Presidente

Ana Carolina Giuberti
Diretora de Estudos e Pesquisas

Coordenação

Victor Nunes Toscano
Coordenação de Estudos Econômicos - CEE

Elaboração

Adriano do Carmo Santos
Coordenação de Estudos Econômicos - CEE

Revisão

Edna Morais Tresinari
Coordenação de Estudos Econômicos - CEE

Av. Marechal Mascarenhas de Moraes, 2.524 - Jesus de Nazareth - Vitória - ES
CEP 29052-015 - Tel.: (27) 3636-8050