

Produção Industrial Janeiro/2025

Em janeiro de 2025, a produção industrial capixaba retraiu -2,6% na comparação com dezembro de 2024, na série com ajuste sazonal. No acumulado em 12 meses, a indústria teve queda de -2,5%.

De acordo com a Pesquisa Industrial Mensal – Produção Física (PIM-PF)¹, elaborada pelo Instituto Brasileiro de Geografia e Estatística (IBGE)², em janeiro de 2025, a produção industrial capixaba apresentou retração de -2,6%, no confronto com o mês imediatamente anterior, na série com ajuste sazonal. Com esse resultado, o estado alcançou a décima primeira posição no ranking das Unidades da Federação (UFs), ficando abaixo da média nacional, que apresentou estabilidade (0,0%) no período (Tabela 1 e Gráfico 1).

Na comparação interanual, a produção industrial capixaba apresentou queda de -8,8%, registrando o quinto pior resultado entre os estados pesquisados, superando apenas os estados de Pernambuco (-15,6%), Rio Grande do Norte (-15,4%), Maranhão (-11,4%) e Mato Grosso do Sul (-9,6%). Setorialmente, as atividades com desempenho negativo, na comparação com janeiro de 2024, foram: *Indústria Extrativa* (-12,8%), *Fabricação de Produtos Minerais Não-Metálicos* (-7,6%), *Metalurgia* (-2,7%) e *Fabricação de Produtos Alimentícios* (-2,6%). Em contrapartida, a atividade que obteve resultado positivo foi a *Fabricação de Celulose, Papel e Produtos de Papel* (+17,1%) (Tabela 1, Tabela 2, Gráfico 2 e Gráfico 4).

Ainda na mesma base de comparação, ao se considerar o peso das atividades na composição da taxa de crescimento da *Indústria Geral*, o decréscimo de -8,80% foi impactado principalmente pela *Indústria Extrativa* (segmentos de minérios de ferro pelotizados ou sinterizados e óleos brutos de petróleo e gás natural), que registrou retração de -8,58 pontos percentuais (p.p.). Na sequência, as demais contribuições negativas vieram da *Fabricação de Produtos Minerais Não-Metálicos* (-0,54 p.p.), *Metalurgia* (-0,38 p.p.), e *Fabricação de Produtos Alimentícios* (-0,17 p.p.). Por outro lado, a atividade de *Fabricação de Celulose, Papel e Produtos de Papel* contribuiu para suavizar o resultado negativo, com +0,87 p.p (Tabela 3).

No acumulado em 12 meses, a indústria capixaba retraiu -2,5%, abaixo do crescimento de +2,9% visto nacionalmente, ocupando, assim, a última colocação entre as UF's. No estado, somente a atividade de *Metalurgia* registrou crescimento neste período, com aumento de +5,8%. Por outro lado, dentre as atividades que registraram desempenho negativo no acumulado de 12 meses estão: a *Indústria Extrativa* (-4,5%), a *Fabricação de Celulose, Papel e Produtos de Papel* (-3,7%), a *Fabricação de Produtos Alimentícios* (-0,7%) e a *Fabricação de Produtos Minerais Não-Metálicos* (-0,6%). Na *Indústria Extrativa*, esse desempenho negativo está diretamente relacionado ao setor de petróleo e gás natural. De acordo com dados da Agência Nacional do Petróleo (ANP)³, no acumulado de 12 meses, a produção de petróleo no estado registrou queda de -10,3%, enquanto o gás natural recuou -15,0%, impactando significativamente o setor extrativo.

¹ Excepcionalmente em abril de 2023, o IBGE apresentou uma mudança metodológica na base de dados da pesquisa PIM-PF, com a atualização do ano base para 2022=100 e a inserção de mais três estados na lista de UF's.

² IBGE – INSTITUTO BRASILEIRO DE GEOGRAFIA E ESTATÍSTICA. Indicadores IBGE. Pesquisa Industrial Mensal – Produção Física, março de 2025.

³ ANP - AGÊNCIA NACIONAL DO PETRÓLEO, GÁS NATURAL E BIOCOMBUSTÍVEIS.

Tabela 1

Indicadores Regionais de Produção Industrial Brasil e Unidades da Federação

Janeiro/2025

Produção Industrial | Jan/2025

Atividades	Taxa de Variação (%)			
	Com Ajuste Sazonal	Sem Ajuste Sazonal		
	Jan25/ Dez24	Jan25/ Jan24	Acumulado no ano*	Acumulado 12 meses**
Brasil	0,0	1,4	1,4	2,9
Nordeste	-4,0	-3,0	-3,0	2,1
Amazonas	-0,6	-1,4	-1,4	2,6
Pará	-3,9	0,9	0,9	5,4
Maranhão	-	-11,4	-11,4	1,3
Ceará	7,9	0,1	0,1	6,5
Rio Grande do Norte	-	-15,4	-15,4	3,4
Pernambuco	-22,3	-15,6	-15,6	3,2
Bahia	2,0	4,3	4,3	2,4
Minas Gerais	0,8	-0,4	-0,4	2,0
Espírito Santo	-2,6	-8,8	-8,8	-2,5
Rio de Janeiro	2,3	-2,6	-2,6	-0,6
São Paulo	2,4	0,5	0,5	2,8
Paraná	0,7	0,7	0,7	3,9
Santa Catarina	1,1	8,6	8,6	7,7
Rio Grande do Sul	-0,3	8,1	8,1	1,6
Mato Grosso do Sul	-	-9,6	-9,6	2,7
Mato Grosso	-2,8	0,9	0,9	4,8
Goiás	0,4	0,2	0,2	1,8

Fonte: Pesquisa Industrial Mensal - Produção Física - PIM-PF/IBGE

Elaboração: Coordenação de Estudos Econômicos - CEE/IJSN

*Base igual período do ano anterior

**Base igual período anterior

Tabela 2

Produção Industrial | Jan/2025

Composição da taxa de crescimento da Indústria Geral Espírito Santo Variação (%) – Janeiro/2025

Atividades	Taxa de Variação (%) – Sem Ajuste Sazonal		
	Jan25/ Jan24	Acumulado no ano*	Acumulado 12 meses**
Brasil			
Indústria Geral	1,4	1,4	2,9
Indústria Extrativa	-5,2	-5,2	-0,9
Indústria de Transformação	2,7	2,7	3,6
Fabricação de produtos alimentícios	-0,3	-0,3	1,2
Fabricação de celulose, papel e produtos de papel	-3,1	-3,1	2,5
Fabricação de produtos de minerais não metálicos	4,2	4,2	4,3
Metalurgia	4,1	4,1	2,7
Espírito Santo			
Indústria Geral	-8,8	-8,8	-2,5
Indústria Extrativa	-12,8	-12,8	-4,5
Indústria de Transformação	-0,7	-0,7	1,4
Fabricação de produtos alimentícios	-2,6	-2,6	-0,7
Fabricação de celulose, papel e produtos de papel	17,1	17,1	-3,7
Fabricação de produtos de minerais não metálicos	-7,6	-7,6	-0,6
Metalurgia	-2,7	-2,7	5,8

Fonte: Pesquisa Industrial Mensal - Produção Física – PIM-PF/IBGE

Elaboração: Coordenação de Estudos Econômicos – CEE/IJSN

*Base igual período do ano anterior

**Base igual período anterior

Tabela 3

Produção Industrial | Jan/2025

Composição da taxa de crescimento da Indústria Geral Espírito Santo Pontos Percentuais – Janeiro/2025

Atividades	Sem Ajuste Sazonal		
	Jan25/ Jan24	Acumulado no ano*	Acumulado 12 meses**
Indústria Geral	-8,8	-8,8	-2,5
Indústria Extrativa	-8,6	-8,6	-3,0
Fabricação de produtos alimentícios	-0,2	-0,2	-0,1
Fabricação de celulose, papel e produtos de papel	0,9	0,9	-0,2
Fabricação de produtos de minerais não metálicos	-0,5	-0,5	-0,1
Metalurgia	-0,4	-0,4	0,8

Fonte: Pesquisa Industrial Mensal - Produção Física – PIM-PF/IBGE

Elaboração: Coordenação de Estudos Econômicos – CEE/IJSN

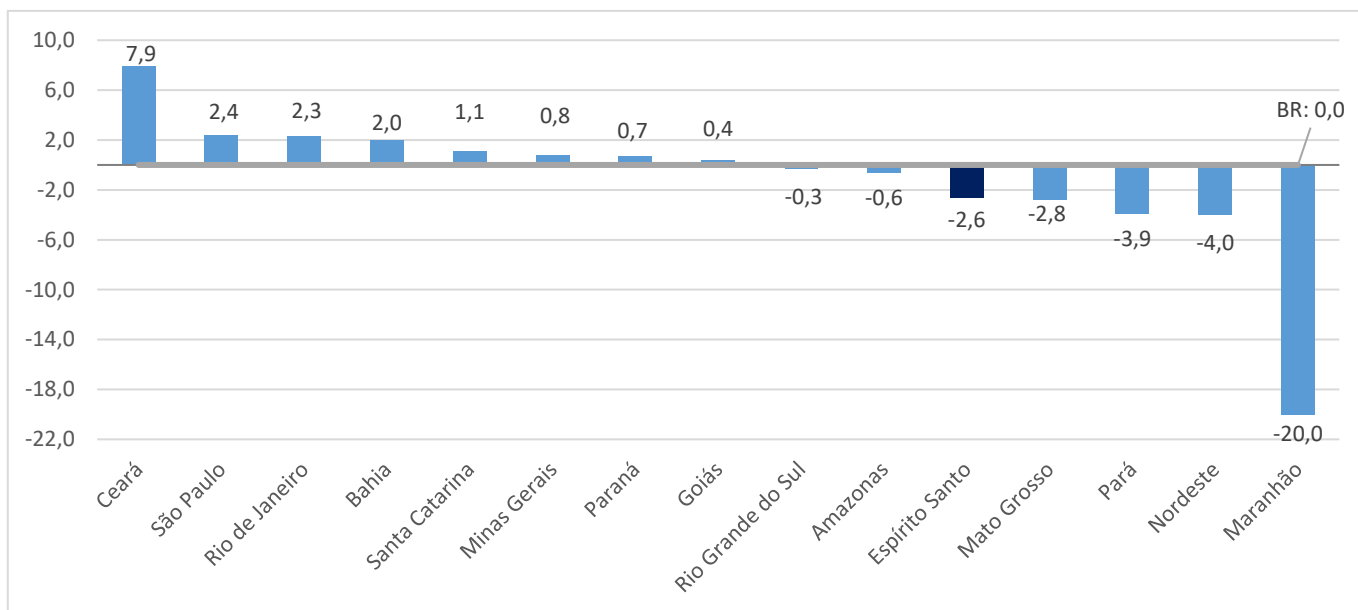
*Base igual período do ano anterior

**Base igual período anterior

Gráfico 1

Produção Industrial | Jan/2025

Produção Industrial Brasil e Unidades da Federação Variação (%) Jan25/ Dez24 – com ajuste sazonal

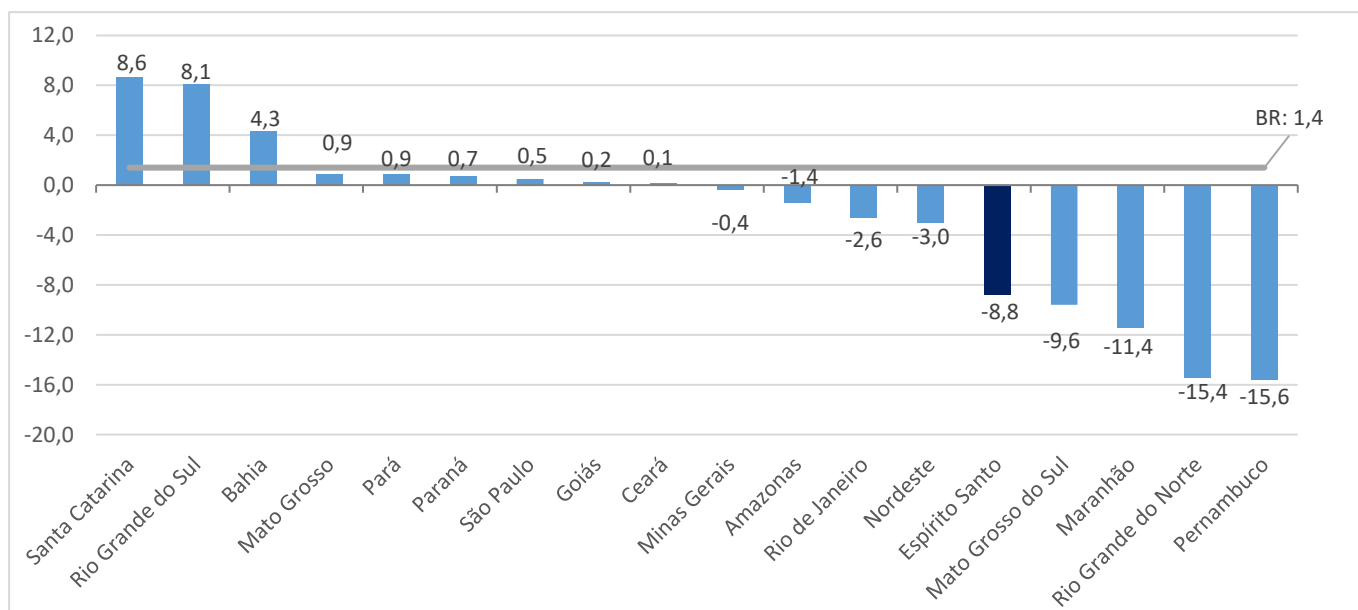


Fonte: Pesquisa Industrial Mensal - Produção Física – PIM-PF/IBGE
Elaboração: Coordenação de Estudos Econômicos – CEE/IJSN

Gráfico 2

Produção Industrial | Jan/2025

Produção Industrial Brasil e Unidades da Federação Variação (%) Jan25/ Jan24

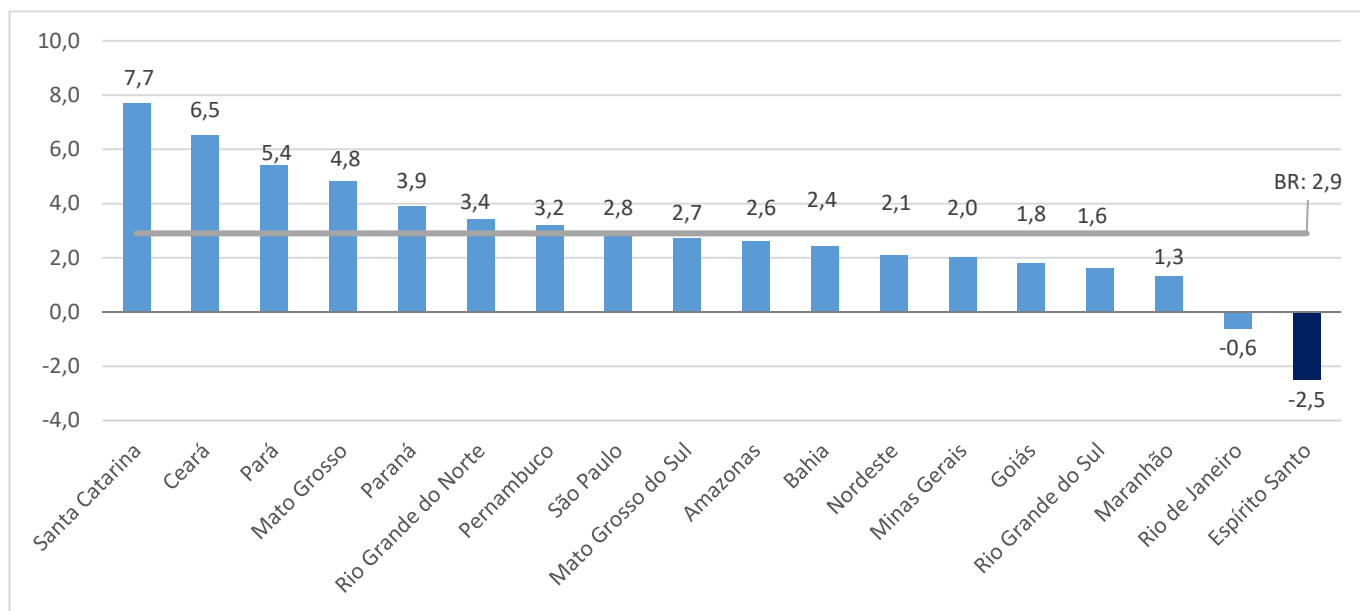


Fonte: Pesquisa Industrial Mensal - Produção Física – PIM-PF/IBGE
Elaboração: Coordenação de Estudos Econômicos – CEE/IJSN

Gráfico 3

Produção Industrial | Jan/2025

Produção Industrial Brasil e Unidades da Federação Variação (%) acumulado em 12 meses*



Fonte: Pesquisa Industrial Mensal - Produção Física – PIM-PF/IBGE

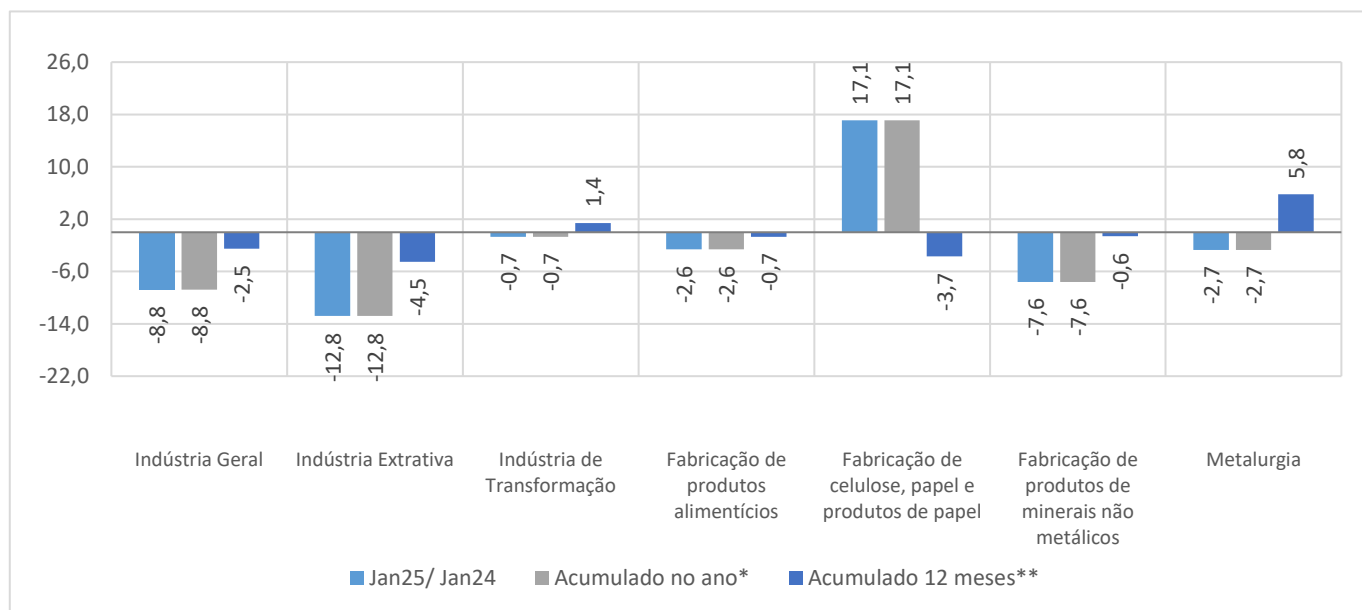
Elaboração: Coordenação de Estudos Econômicos – CEE/IJSN

*Base: igual período anterior

Gráfico 4

Produção Industrial | Jan/2025

Produção Industrial por Atividades Espírito Santo Variação (%)



Fonte: Pesquisa Industrial Mensal - Produção Física – PIM-PF/IBGE

Elaboração: Coordenação de Estudos Econômicos – CEE/IJSN

*Base igual período do ano anterior

**Base igual período anterior