



Serviços

Janeiro/2023

O volume de serviços¹ no Espírito Santo cresceu +5,8% na comparação interanual. Já contra o mês imediatamente anterior houve avanço de +3,9%.

De acordo com a Pesquisa Mensal de Serviços (PMS) do Instituto Brasileiro de Geografia e Estatística (IBGE), o volume de serviços no Espírito Santo teve um aumento de +3,9% em janeiro de 2022, em comparação com o mês anterior, na série dessazonalizada, registrando o 3º melhor desempenho entre as unidades da Federação (UFs), acima da média nacional de -3,1%. Já na comparação interanual, houve crescimento de +5,8%, resultado inferior ao do país (+6,1%), posicionando o estado na 16ª colocação no ranking das UFs (Tabela 1, Gráfico 1 e Gráfico 2).

Três das cinco atividades pesquisadas no Espírito Santo tiveram crescimento na comparação interanual: *Outros serviços* (+19,5%); *Serviços profissionais, administrativos e complementares* (+15,9%); e *Transportes, serviços auxiliares aos transportes e correio* (+6,0%). Já *Serviços prestados às famílias*, que apresentou a segunda retração depois de vinte altas seguidas, e *Serviços de informação e comunicação*, registraram retração de -7,9% e -2,9%, respectivamente (Tabela 1, Gráfico 2 e Gráfico 3).

O volume de serviços capixaba acumulado em 12 meses apresentou crescimento em todos os segmentos, totalizando +8,6%, superando o aumento de +8,0% verificado no Brasil (Tabela 1, Gráfico 1, Gráfico 3 e Gráfico 4).

Em janeiro de 2023, a receita nominal de serviços no Espírito Santo expandiu +5,5% na comparação com o mês imediatamente anterior, na série dessazonalizada. Na comparação interanual, houve crescimento de +10,4%, puxado pela elevação em três das cinco atividades averiguadas: *Outros serviços* (+30,6%); *Serviços profissionais, administrativos e complementares* (+24,1%); e *Transportes, serviços auxiliares aos transportes e correio* (+10,6%). Na mesma base de comparação, os resultados negativos vieram de *Serviços de informação e comunicação* (-4,9%) e *Serviços prestados às famílias* (-0,4%). No acumulado em 12 meses, a receita nominal de serviços aumentou +16,4%, com expansão nos cinco seguimentos examinados. Em todas as medidas de desempenho, a receita nominal permaneceu em patamar superior ao volume de vendas, evidenciando o impacto da inflação sobre o setor de serviços capixaba (Tabela 2 e Gráfico 4).

O volume das atividades turísticas, medido pelo Índice de Atividades Turísticas – IATUR², caiu -2,0% no confronto com o mês imediatamente anterior, na série com ajuste sazonal, ao passo que na comparação interanual houve alta de +2,6%. Já no acumulado em 12 meses, o avanço foi de +22,8%. Para as mesmas bases de comparação, a receita nominal das atividades turísticas apresentou variações de +2,3% frente ao mês imediatamente anterior, +17,7% na comparação interanual, +40,1% no acumulado no em 12 meses (Gráfico 5).

¹ O IBGE a partir do mês de outubro de 2015 passou a divulgar a série de volume de serviços com intuito de fornecer informações sobre o desempenho real do setor, ou seja, sem a influência dos preços sobre a atividade. A metodologia do indicador pode ser encontrada em: <http://migre.me/s9nKA>

² O IATUR é calculado a partir de um grupamento especial das atividades abrangidas pela PMS.

Tabela 1

Serviços | Jan/2022

Volume de Serviços
Brasil e Espírito Santo
Variação (%) – Janeiro/2023

Atividades	Interanual*	Acumulado no ano*	Acumulado 12 meses**
Brasil			
Total	6,1	6,1	8,0
1. Serviços prestados às famílias	11,4	11,4	23,1
2. Serviços de informação e comunicação	5,9	5,9	3,4
3. Serviços profissionais, administrativos e complementares	8,3	8,3	7,7
4. Transportes, serviços auxiliares aos transportes e correio	6,0	6,0	12,6
5. Outros serviços	-0,1	-0,1	-2,2
Espírito Santo			
Total	5,8	5,8	8,6
1. Serviços prestados às famílias	-7,9	-7,9	16,4
2. Serviços de informação e comunicação	-2,9	-2,9	1,1
3. Serviços profissionais, administrativos e complementares	15,9	15,9	10,8
4. Transportes, serviços auxiliares aos transportes e correio	6,0	6,0	9,2
5. Outros serviços	19,5	19,5	18,4

Fonte: Pesquisa Mensal de Serviços – PMS/IBGE

Elaboração: Coordenação de Estudos Econômicos – CEE/IJSN

*Base igual período do ano anterior

**Base igual período anterior

Tabela 2

Serviços | Jan/2022

Receita Nominal de Serviços
Brasil e Espírito Santo
Variação (%) – Janeiro/2023

Atividades	Interanual*	Acumulado no ano*	Acumulado 12 meses**
Brasil			
Total	12,9	12,9	15,4
1. Serviços prestados às famílias	24,7	24,7	33,1
2. Serviços de informação e comunicação	4,9	4,9	5,4
3. Serviços profissionais, administrativos e complementares	16,1	16,1	15,3
4. Transportes, serviços auxiliares aos transportes e correio	15,5	15,5	22,8
5. Outros serviços	8,3	8,3	5,9
Espírito Santo			
Total	10,4	10,4	16,4
1. Serviços prestados às famílias	-0,4	-0,4	24,3
2. Serviços de informação e comunicação	-4,9	-4,9	4,8
3. Serviços profissionais, administrativos e complementares	24,1	24,1	17,9
4. Transportes, serviços auxiliares aos transportes e correio	10,6	10,6	17,3
5. Outros serviços	30,6	30,6	30,0

Fonte: Pesquisa Mensal de Serviços – PMS/IBGE

Elaboração: Coordenação de Estudos Econômicos – CEE/IJSN

*Base igual período do ano anterior

**Base igual período anterior



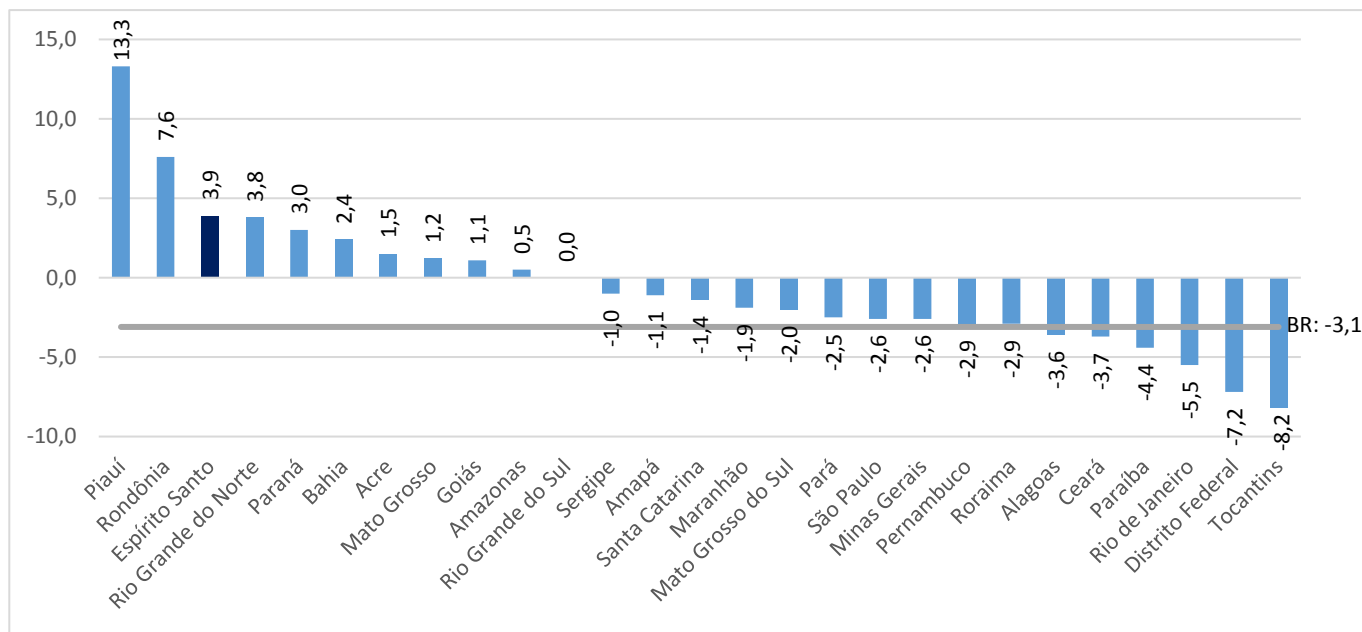
Serviços | Janeiro/2023

Resenha de Conjuntura | IJSN | Ano XVI | Número 30 | Divulgação: Abr/2023

Gráfico 1

Serviços | Jan/2022

Volume de Serviços Brasil e Unidades da Federação Variação (%) Janeiro23/Dezembro22– com ajuste sazonal

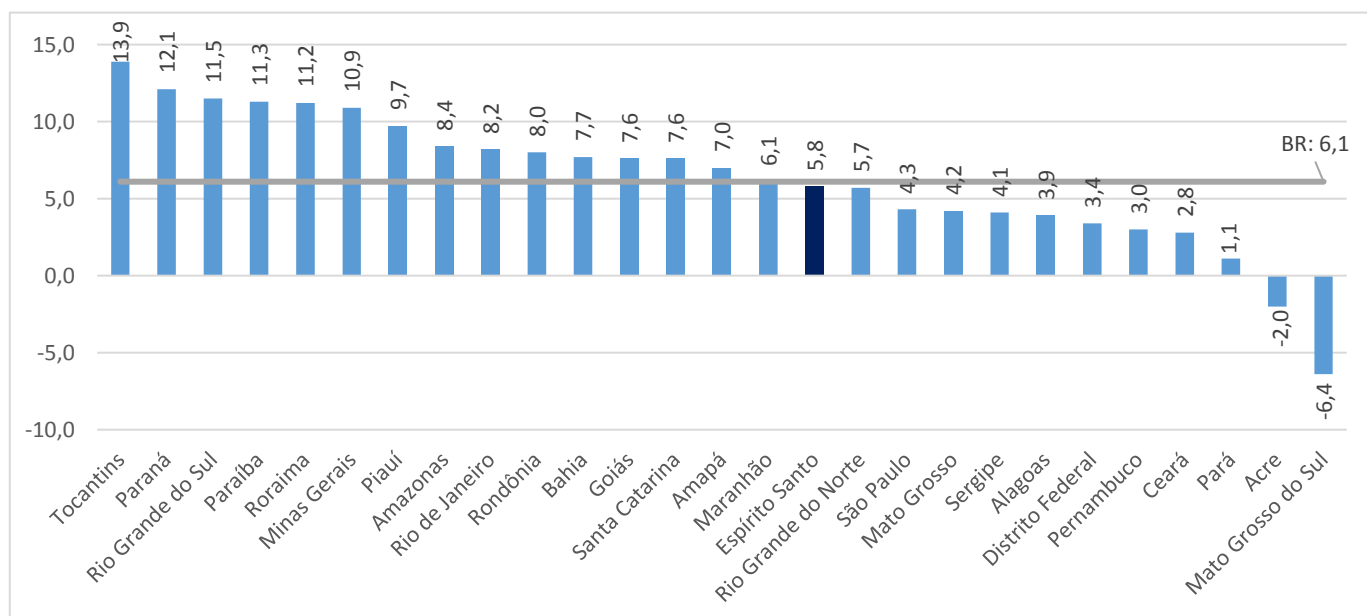


Fonte: Pesquisa Mensal de Serviços – PMS/IBGE
Elaboração: Coordenação de Estudos Econômicos – CEE/IJSN

Gráfico 2

Serviços | Jan/2022

Receita Nominal de Serviços Espírito Santo Variação (%) Janeiro23/Janeyro22



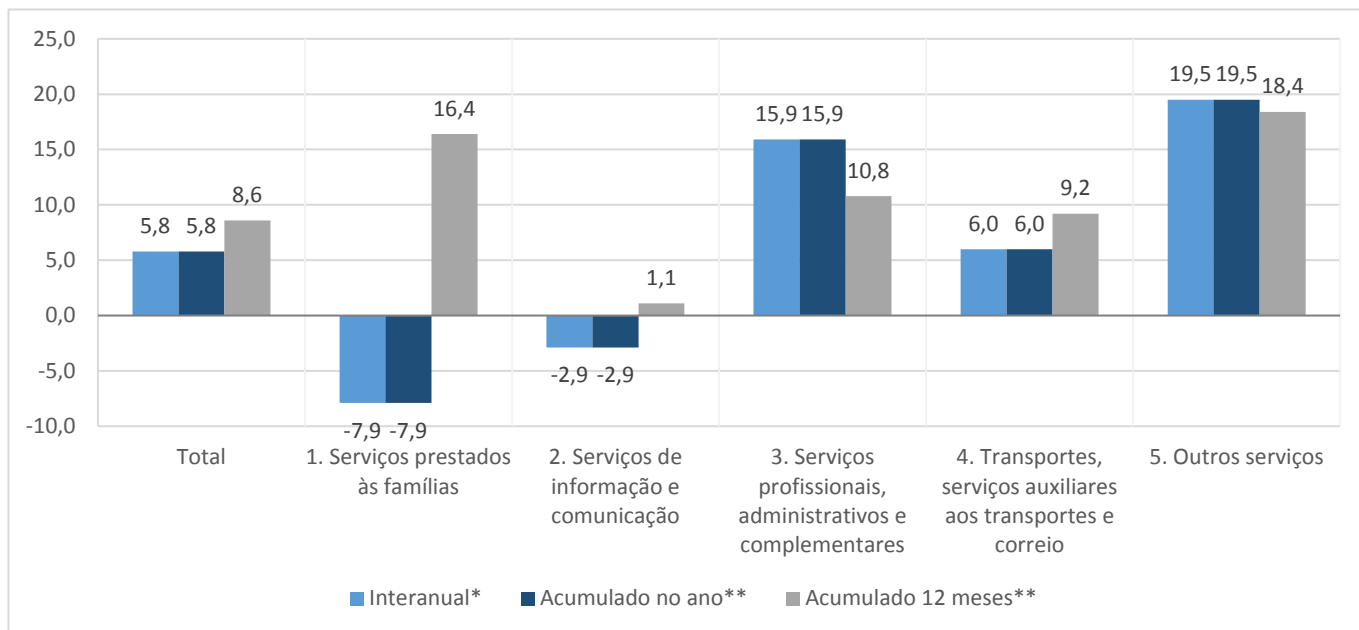
Fonte: Pesquisa Mensal de Serviços – PMS/IBGE
Elaboração: Coordenação de Estudos Econômicos – CEE/IJSN



Gráfico 3

Serviços | Jan/2022

Volume de Serviços Atividades de Serviços – Espírito Santo Variação (%) – Janeiro/2023



Fonte: Pesquisa Mensal de Serviços – PMS/IBGE

Elaboração: Coordenação de Estudos Econômicos – CEE/IJSN

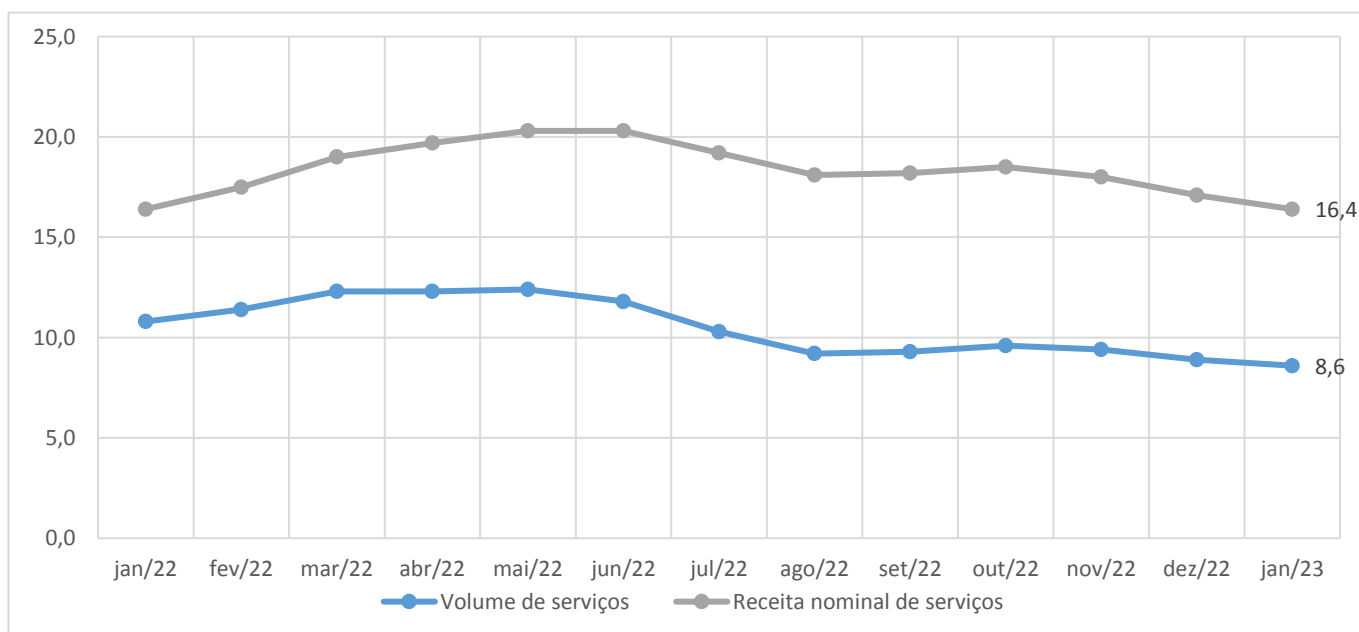
*Base igual período do ano anterior

**Base igual período anterior

Gráfico 4

Serviços | Jan/2022

Volume de Serviços e Receita Nominal de Serviços Espírito Santo Variação (%) Acumulada em 12 Meses



Fonte: Pesquisa Mensal de Serviços – PMS/IBGE

Elaboração: Coordenação de Estudos Econômicos – CEE/IJSN



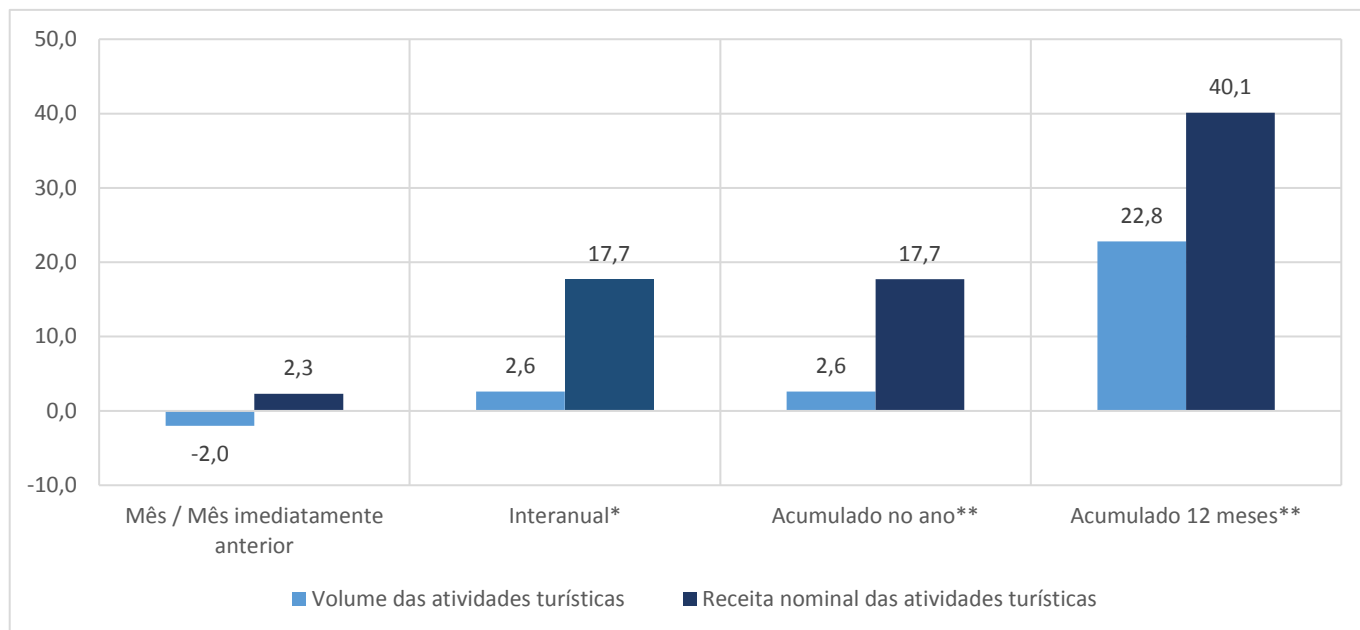
Serviços | Janeiro/2023

Resenha de Conjuntura | IJSN | Ano XVI | Número 30 | Divulgação: Abr/2023

Gráfico 5

Serviços | Jan/2022

Varição (%) do Índice de Atividades Turísticas – IATUR Espírito Santo Varição (%) – Janeiro/2023



Fonte: IBGE – Pesquisa Mensal de Serviços

Elaboração: Coordenação de Estudos Econômicos – CEE/IJSN

*Base igual período do ano anterior

**Base igual período anterior