



Em janeiro de 2023, a produção industrial capixaba, apresentou aumento de +18,6% na comparação com dezembro de 2022, na série livre dos efeitos sazonais. Já no acumulado em 12 meses, a indústria caiu -9,7%.

De acordo com a Pesquisa Industrial Mensal – Produção Física (PIM-PF)¹, elaborada pelo Instituto Brasileiro de Geografia e Estatística (IBGE)², em janeiro de 2023 a produção industrial capixaba apresentou aumento de +18,6%, no confronto com o mês imediatamente anterior, na série com ajuste sazonal, apontando um resultado positivo para a produção capixaba. Assim, o estado alcançou a primeira posição no ranking das unidades da Federação (UF's), enquanto a média nacional apresentou redução de -0,3% (Tabela 1 e Gráfico 1).

Na comparação interanual, o Espírito Santo apresentou retração de -6,5% na produção industrial, alcançando a décima quarta posição entre os estados pesquisados, com destaque para o Amazonas (+13,0%) na primeira colocação, seguida do Maranhão (+11,5%) e Minas Gerais (+9,8%). Neste período, todas as cinco atividades industriais capixabas apresentaram resultados negativos na comparação com janeiro de 2022. Sendo a atividade de *Fabricação de produtos minerais não metálicos* (-23,8%) foi a que apresentou maior retração, seguida da *Fabricação de celulose, papel e produtos de papel* (-13,9%), da *Fabricação de produtos alimentícios* (-8,5%), da *Indústria Extrativa* (-4,2%) e por último a *Metalurgia* (-2,2%) (Tabela 1, Tabela 2, Gráfico 2 e Gráfico 4).

Considerando o peso das atividades na composição da taxa de crescimento do setor industrial capixaba, em comparação com janeiro do ano anterior, verifica-se um resultado negativo na Indústria Geral de -6,5 pontos percentuais (p.p.). Neste período, todas atividades contribuíram negativamente, sendo a *Indústria Extrativa* (segmento de minérios de ferro pelotizados ou sinterizados e óleos brutos de petróleo e gás natural) com -2,7 p.p., a *Fabricação de produtos minerais não-metálicos* (-2,1 p.p.), a *Fabricação de celulose, papel e produtos de papel* (-0,8 p.p.), a *Fabricação de produtos alimentícios* (-0,5 p.p.) e a *Metalurgia* (-0,3 p.p.) (Tabela 3).

Ao longo dos últimos 12 meses a indústria capixaba retraiu -9,7%, ficando na última posição entre as UF's, enquanto no Brasil a variação foi de -0,2%. As principais atividades responsáveis por esse resultado no estado foram: a Indústria Extrativa (-18,9%), a Fabricação de produtos minerais não-metálicos (-11,2%), a Fabricação de produtos alimentícios (-6,6%) e a Metalurgia (-4,7%). Entretanto, a única atividade que apresentou resultado positivo no período foi a Fabricação de celulose, papel e produtos de papel (+4,4%) (Tabela 2, Gráfico 3 e Gráfico 4). No que se refere a Indústria Extrativa, na comparação interanual, esse resultado está diretamente relacionado às recorrentes reduções na produção de petróleo (-17,2%) e gás natural (-19,6%) no Espírito Santo, segundo os dados da Agência Nacional do Petróleo (ANP)³.

¹ Excepcionalmente em abril de 2023, o IBGE apresentou uma mudança metodológica na base de dados da pesquisa PIM-PF, com a atualização do ano base para 2022=100 e a inserção de mais três estadas na lista de UFs.

² IBGE – INSTITUTO BRASILEIRO DE GEOGRAFIA E ESTATÍSTICA. Indicadores IBGE. Pesquisa Industrial Mensal – Produção Física, abril de 2023.

³ ANP - AGÊNCIA NACIONAL DO PETRÓLEO, GÁS NATURAL E BIOCOMBUSTÍVEIS.

Tabela 1

Indicadores Regionais de Produção Industrial Brasil e Unidades da Federação

Janeiro/2023

Produção Industrial | Jan /2023

Atividades	Taxa de Variação (%)			
	Com Ajuste Sazonal	Sem Ajuste Sazonal		
	Jan23/ Dez22	Jan23/ Jan22	Acumulado no ano*	Acumulado 12 meses**
Brasil	-0,3	0,3	0,3	-0,2
Nordeste	6,1	-5,3	-5,3	-0,5
Amazonas	2,4	13,0	13,0	5,1
Pará	-0,4	-4,6	-4,6	-7,5
Maranhão	-	11,5	11,5	-
Ceará	1,5	0,2	0,2	-2,9
Rio Grande do Norte	-	-10,5	-10,5	-
Pernambuco	17,3	-2,8	-2,8	-1,6
Bahia	-0,2	-10,3	-10,3	1,7
Minas Gerais	0,6	9,8	9,8	0,1
Espírito Santo	18,6	-6,5	-6,5	-9,7
Rio de Janeiro	-1,0	3,2	3,2	4,5
São Paulo	-3,1	-2,1	-2,1	0,5
Paraná	-0,3	-0,4	-0,4	-4,1
Santa Catarina	-1,0	-4,9	-4,9	-4,1
Rio Grande do Sul	-3,4	-7,7	-7,7	0,4
Mato Grosso do Sul	-	4,5	4,5	-
Mato Grosso	-2,0	-14,6	-14,6	13,7
Goiás	2,5	3,5	3,5	0,4

Fonte: Pesquisa Industrial Mensal - Produção Física – PIM-PF/IBGE

Elaboração: Coordenação de Estudos Econômicos – CEE/IJSN

*Base igual período do ano anterior

**Base igual período anterior

Tabela 2

Produção Industrial | Jan /2023

Composição da taxa de crescimento da Indústria Geral Espírito Santo Variação (%) – Janeiro/2023

Atividades	Taxa de Variação (%) – Sem Ajuste Sazonal		
	Jan23/ Jan23	Acumulado no ano*	Acumulado 12 meses**
Brasil			
Indústria Geral	0,3	0,3	-0,2
Indústria Extrativa	2,0	2,0	-2,6
Indústria de Transformação	-0,1	-0,1	0,1
Fabricação de produtos alimentícios	4,6	4,6	2,0
Fabricação de celulose, papel e produtos de papel	-0,5	-0,5	2,9
Fabricação de produtos de minerais não metálicos	-10,6	-10,6	-5,5
Metalurgia	-3,4	-3,4	-4,6
Espírito Santo			
Indústria Geral	-6,5	-6,5	-9,7
Indústria Extrativa	-4,2	-4,2	-18,9
Indústria de Transformação	-10,7	-10,7	-4,8
Fabricação de produtos alimentícios	-8,5	-8,5	-6,6
Fabricação de celulose, papel e produtos de papel	-13,9	-13,9	4,4
Fabricação de produtos de minerais não metálicos	-23,8	-23,8	-11,2
Metalurgia	-2,2	-2,2	-4,7

Fonte: Pesquisa Industrial Mensal - Produção Física – PIM-PF/IBGE

Elaboração: Coordenação de Estudos Econômicos – CEE/IJSN

*Base igual período do ano anterior

**Base igual período anterior

Tabela 3

Produção Industrial | Jan /2023

Composição da taxa de crescimento da Indústria Geral Espírito Santo Pontos Percentuais – Janeiro/2023

Atividades	Sem Ajuste Sazonal		
	Jan23/ Jan22	Acumulado no ano*	Acumulado 12 meses**
Indústria Geral	-6,5	-6,5	-9,7
Indústria Extrativa	-2,7	-2,7	-
Fabricação de produtos alimentícios	-0,5	-0,5	-
Fabricação de celulose, papel e produtos de papel	-0,8	-0,8	-
Fabricação de produtos de minerais não metálicos	-2,1	-2,1	-
Metalurgia	-0,3	-0,3	-

Fonte: Pesquisa Industrial Mensal - Produção Física – PIM-PF/IBGE

Elaboração: Coordenação de Estudos Econômicos – CEE/IJSN

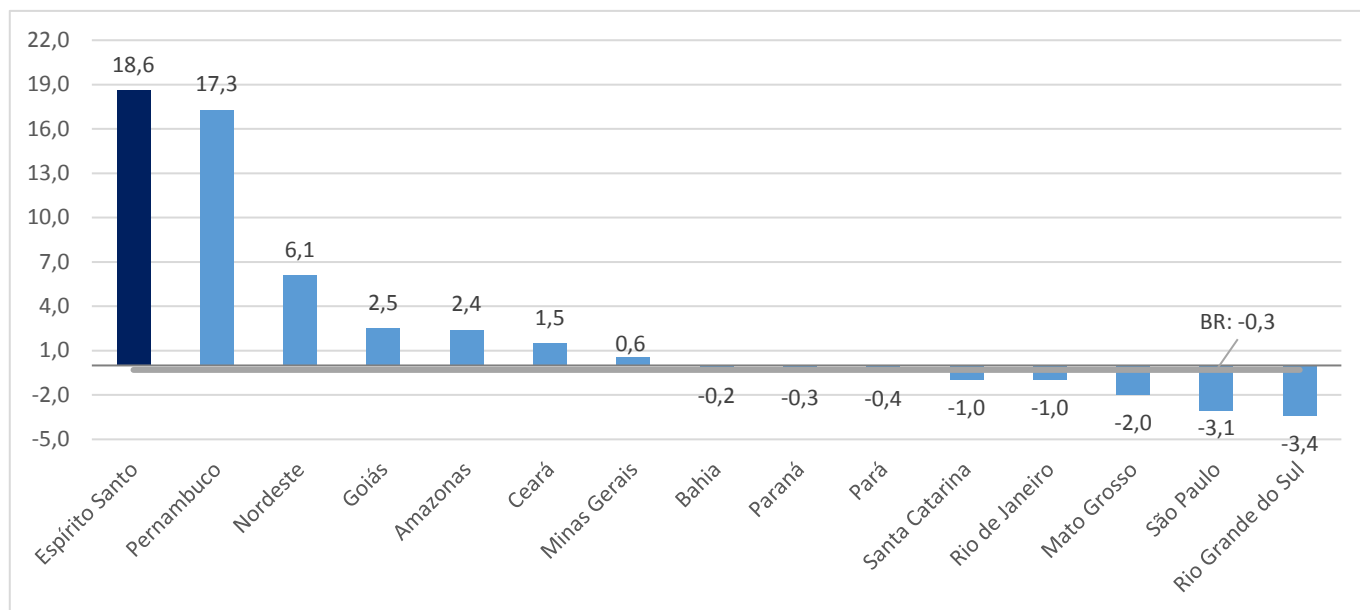
*Base igual período do ano anterior

**Base igual período anterior

Gráfico 1

Produção Industrial | Jan /2023

Produção Industrial Brasil e Unidades da Federação Variação (%) Jan 23/ Dez 22 – com ajuste sazonal

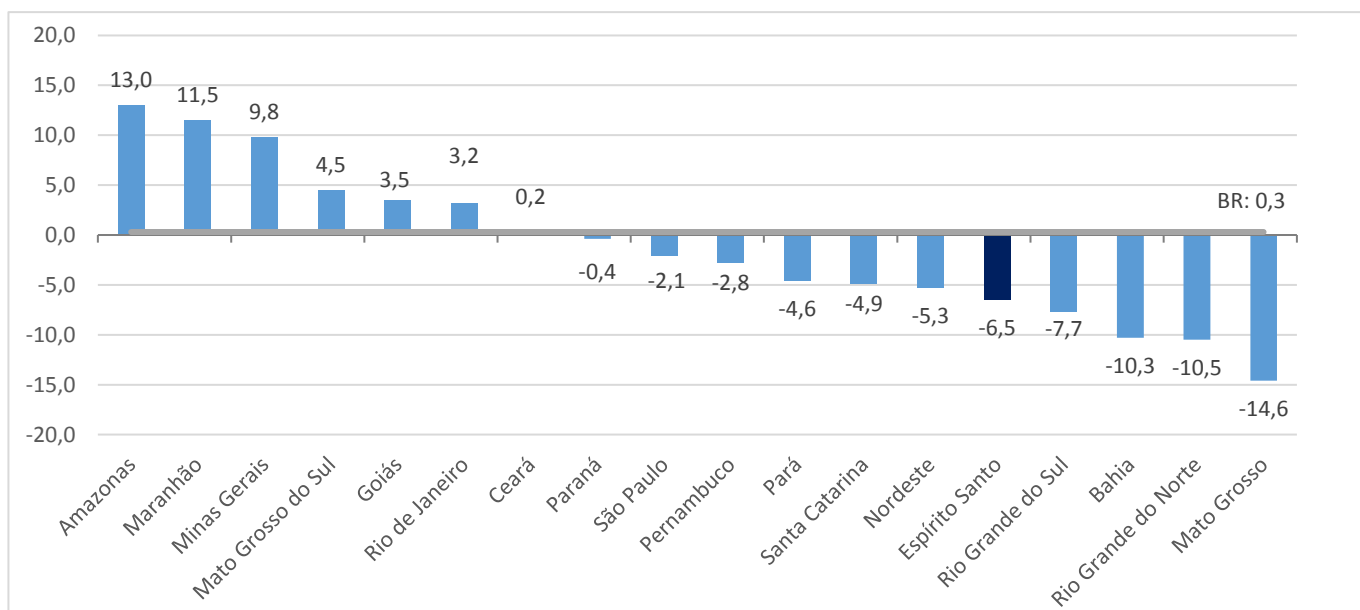


Fonte: Pesquisa Industrial Mensal - Produção Física – PIM-PF/IBGE
Elaboração: Coordenação de Estudos Econômicos – CEE/IJSN

Gráfico 2

Produção Industrial | Jan /2023

Produção Industrial Brasil e Unidades da Federação Variação (%) Jan23/ Jan22

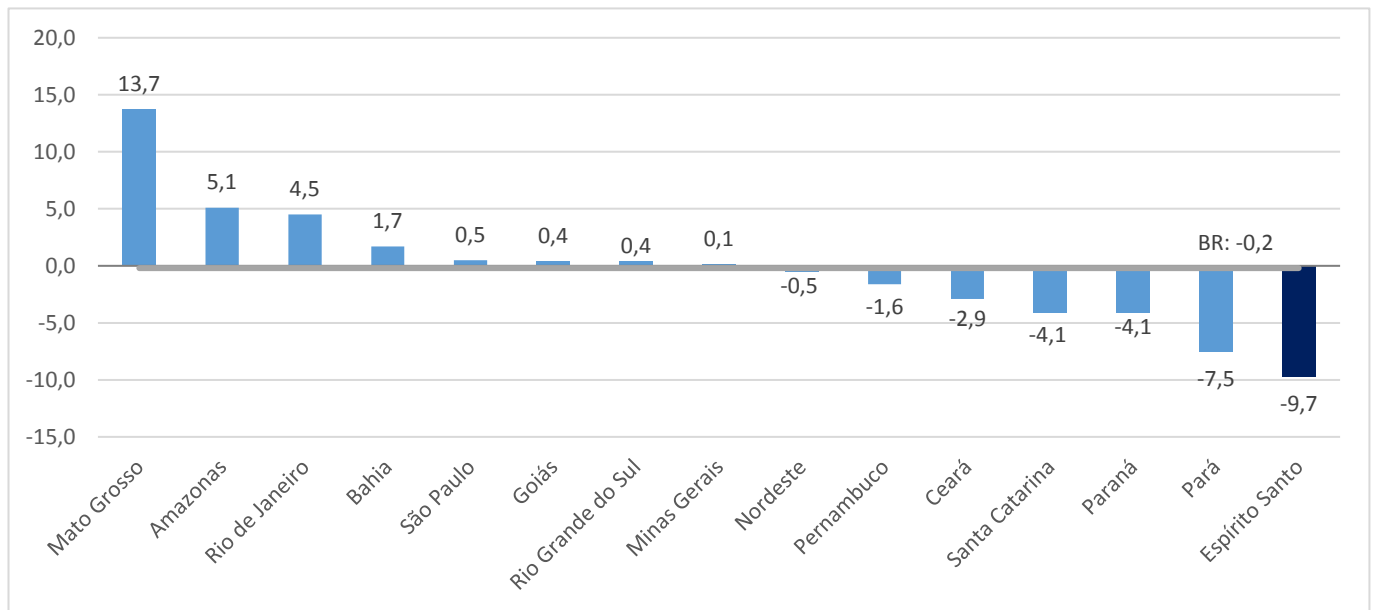


Fonte: Pesquisa Industrial Mensal - Produção Física – PIM-PF/IBGE
Elaboração: Coordenação de Estudos Econômicos – CEE/IJSN

Gráfico 3

Produção Industrial | Jan /2023

Produção Industrial Brasil e Unidades da Federação Variação (%) acumulado em 12 meses*



Fonte: Pesquisa Industrial Mensal - Produção Física – PIM-PF/IBGE

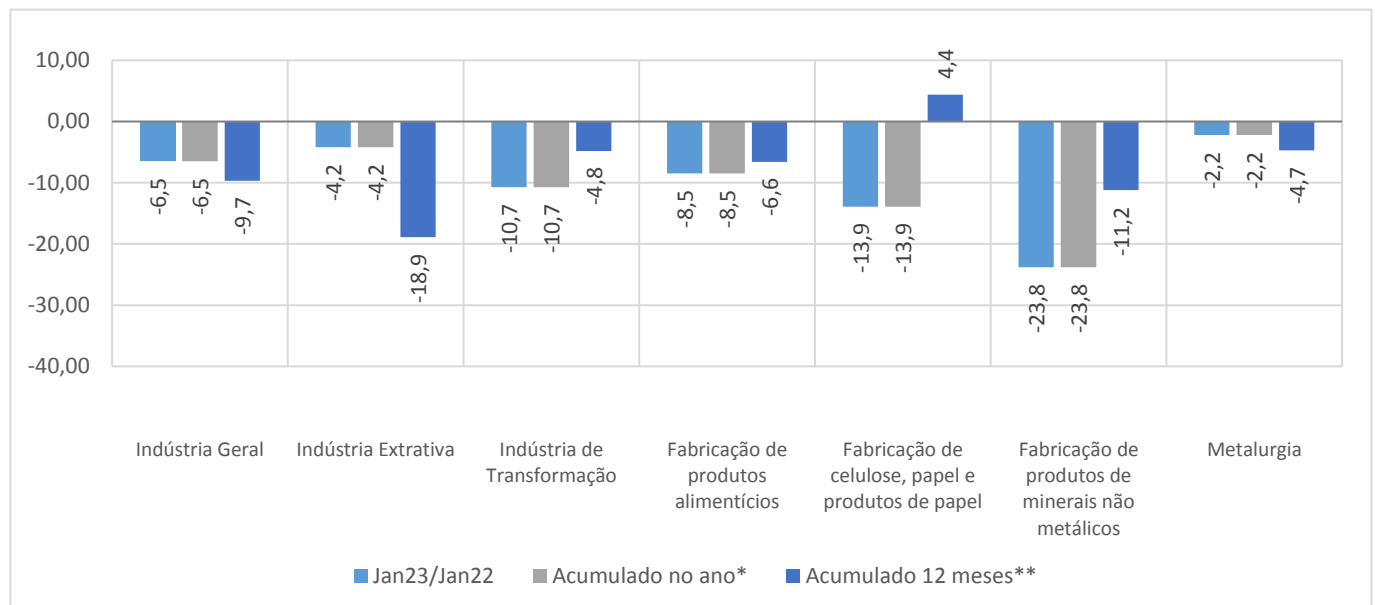
Elaboração: Coordenação de Estudos Econômicos – CEE/IJSN

*Base: igual período anterior

Gráfico 4

Produção Industrial | Jan /2023

Produção Industrial por Atividades Espírito Santo Variação (%)



Fonte: Pesquisa Industrial Mensal - Produção Física – PIM-PF/IBGE

Elaboração: Coordenação de Estudos Econômicos – CEE/IJSN

*Base igual período do ano anterior

**Base igual período anterior