



Índice de Preço na RMGV Janeiro/2023

Em janeiro de 2023, as taxas de inflação registradas na Região Metropolitana da Grande Vitória (RMGV) pelo IPCA¹ e pelo INPC² foram de +0,92 e +0,85%, respectivamente. Em ambos os casos, a alta dos preços na RMGV ficou acima da média nacional, que foi de +0,53% e +0,46%, respectivamente.

De acordo com os dados do Instituto Brasileiro de Geografia e Estatística (IBGE), o Índice de Preço ao Consumidor Amplo (IPCA) na Região Metropolitana da Grande Vitória (RMGV) avançou +0,92% em janeiro de 2023, na comparação com o mês imediatamente anterior. Essa alta ficou acima da média nacional de +0,53%, alcançando a segunda maior variação entre as 16 áreas pesquisadas no país (Tabela 1, Gráfico 1 e Gráfico 2).

Em janeiro de 2023, a alta no IPCA da RMGV foi acompanhada em todos os nove grupos investigados na pesquisa. A variação mais expressiva se deu em *Artigos de residência*, com +1,74%, seguido por *Comunicação* (+1,61%); *Transportes* (+1,13%), que teve a maior contribuição para a formação do IPCA; *Alimentação e bebidas* (+1,05%), com a segunda maior contribuição, influenciado tanto por *Alimentação fora do domicílio* (+1,23%) quanto por *Alimentação no domicílio* (+1,00%); *Despesas pessoais* (+1,04%); *Habitação* (+0,65%); *Saúde e cuidados pessoais* (+0,64%), impulsionado, principalmente, por *Serviços de saúde* (+1,39%); e *Educação* (+0,24%) (Tabela 1).

A lista de produtos e serviços que ficaram mais caros em janeiro de 2023 na RMGV foi liderada por: *Abacaxi* (+23,87%), *Batata-inglesa* (+17,41%), *Banana-da-terra* (+15,00%), *Cenoura* (+12,31%), e *TV por assinatura* (+11,78%). Em contrapartida, destacaram-se entre os bens que ficaram mais baratos: *Limão* (-31,21%), *Cebola* (-23,35%), *Inhame* (-7,08%), *Queijo* (-5,67%) e *Perfume* (-5,28%) (Gráfico 3).

No acumulado em 12 meses a alta do IPCA foi de +5,39%, resultado inferior a taxa de +5,77% registrada no Brasil. Na comparação com as demais regiões pesquisadas, a RMGV obteve a décima maior inflação, no acumulado em 12 meses. Nessa base de comparação, os grupos com maiores aumentos na RMGV foram *Vestuário* (+13,84%) e *Alimentação e bebidas* (+11,68%) (Tabela 1 e Gráfico 4).

Já o Índice Nacional de Preços ao Consumidor (INPC) apresentou elevação de +0,85%, na RMGV, frente ao mês anterior. Esta foi a terceira maior variação entre as 16 áreas pesquisadas e ficou acima da média nacional, que avançou +0,46%. Entre os nove grupos de produtos e serviços, destacaram-se na RMGV os aumentos em *Artigos de residência* (+1,90%); *Comunicação* (+1,42%) e *Transportes* (+1,13%) (Tabela 2, Gráfico 1 e Gráfico 5).

A inflação acumulada em 12 meses medida pelo INPC na RMGV foi de +4,77%, variação abaixo da média nacional (+5,71%) e quarta menor entre as dezesseis áreas pesquisadas. Por essa métrica, os grupos com maiores variações foram *Vestuário* (+13,88%), *Alimentação e bebidas* (+12,38%) e *Saúde e cuidados pessoais* (+12,07%) (Tabela 2 e Gráfico 6).

¹ A população-objetivo do INPC abrange as famílias com rendimentos mensais compreendidos entre 1 (hum) e 5 (cinco) salários-mínimos, cuja pessoa de referência é assalariado em sua ocupação principal e residente nas áreas urbanas das regiões.

² O IPCA abrange as famílias com rendimentos mensais compreendidos entre 1 (hum) e 40 (quarenta) salários-mínimos, qualquer que seja a fonte de rendimentos, e residentes nas áreas urbanas das regiões.

Tabela 1

Índice de Preço na RMGV | Jan/2023

Varição (%) do IPCA – índice geral,
grupo e subgrupo
Janeiro/2023

Índice geral, grupo e subgrupo	Brasil				Grande Vitória (ES)			
	No mês	Acumulado no ano	Acumulado em 12 meses	Peso no mês	No mês	Acumulado no ano	Acumulado em 12 meses	Peso no mês
Índice geral	0,53	0,53	5,77	100,00	0,92	0,92	5,39	100,00
Alimentação e bebidas	0,59	0,59	11,07	21,86	1,05	1,05	11,68	18,35
Alimentação no domicílio	0,60	0,60	12,29	16,04	1,00	1,00	11,71	14,04
Alimentação fora do domicílio	0,57	0,57	7,82	5,82	1,23	1,23	11,59	4,30
Habitação	0,33	0,33	0,25	15,26	0,65	0,65	-0,33	15,51
Encargos e manutenção	0,54	0,54	8,69	9,82	0,70	0,70	9,11	9,51
Combustíveis e energia	-0,05	-0,05	-12,14	5,44	0,55	0,55	-12,36	6,00
Artigos de residência	0,70	0,70	6,70	3,95	1,74	1,74	4,57	3,87
Móveis e utensílios	0,74	0,74	12,17	1,89	1,47	1,47	7,85	1,86
Aparelhos eletroeletrônicos	0,67	0,67	0,90	1,73	2,37	2,37	1,44	1,65
Consertos e manutenção	0,60	0,60	9,02	0,34	0,23	0,23	3,03	0,36
Vestuário	-0,27	-0,27	16,45	4,84	0,14	0,14	13,84	4,06
Roupas	-0,69	-0,69	17,62	3,33	0,01	0,01	15,42	2,85
Calçados e acessórios	0,73	0,73	16,55	1,24	0,62	0,62	12,20	1,01
Jóias e bijuterias	0,29	0,29	2,76	0,22	-0,56	-0,56	1,40	0,17
Tecidos e armarinho	0,16	0,16	8,12	0,06	0,07	0,07	4,13	0,03
Transportes	0,55	0,55	-0,64	20,44	1,13	1,13	1,23	23,70
Transportes	0,55	0,55	-0,64	20,44	1,13	1,13	1,23	23,70
Saúde e cuidados pessoais	0,16	0,16	11,21	13,05	0,64	0,64	10,88	15,50
Produtos farmacêuticos e óticos	0,34	0,34	12,58	3,62	0,10	0,10	10,75	4,29
Serviços de saúde	1,10	1,10	8,63	5,40	1,39	1,39	8,85	7,67
Cuidados pessoais	-1,26	-1,26	13,66	4,03	-0,30	-0,30	15,80	3,54
Despesas pessoais	0,76	0,76	7,74	10,07	1,04	1,04	7,16	8,59
Serviços pessoais	0,75	0,75	6,81	6,20	0,71	0,71	6,63	5,82
Recreação, fumo e fotografia	0,77	0,77	9,28	3,87	1,75	1,75	8,29	2,77
Educação	0,36	0,36	7,59	5,65	0,24	0,24	5,73	5,18
Cursos, leitura e papelaria	0,36	0,36	7,59	5,65	0,24	0,24	5,73	5,18
Comunicação	2,09	2,09	0,00	4,88	1,61	1,61	-1,37	5,26
Comunicação	2,09	2,09	0,00	4,88	1,61	1,61	-1,37	5,26

Fonte: Sistema Nacional de Índices de Preços ao Consumidor – SNIPC/IBGE

Elaboração: Coordenação de Estudos Econômicos – CEE/IJSN

Índice geral, grupo e subgrupo	Brasil				Grande Vitória (ES)			
	No mês	Acumulado no ano	Acumulado em 12 meses	Peso no mês	No mês	Acumulado no ano	Acumulado em 12 meses	Peso no mês
Índice geral	0,46	0,46	5,71	100,00	0,85	0,85	4,77	100,00
Alimentação e bebidas	0,52	0,52	11,29	24,90	1,02	1,02	12,38	21,37
Alimentação no domicílio	0,50	0,50	12,18	19,61	0,93	0,93	12,20	17,28
Alimentação fora do domicílio	0,62	0,62	8,12	5,29	1,37	1,37	13,13	4,09
Habituação	0,19	0,19	0,48	17,21	0,46	0,46	-0,31	18,73
Encargos e manutenção	0,45	0,45	8,71	10,40	0,46	0,46	9,22	11,10
Combustíveis e energia	-0,20	-0,20	-10,00	6,80	0,47	0,47	-11,54	7,63
Artigos de residência	0,71	0,71	6,86	4,77	1,90	1,90	5,24	4,69
Móveis e utensílios	0,68	0,68	12,19	2,17	1,44	1,44	8,66	2,17
Aparelhos eletroeletrônicos	0,76	0,76	1,77	2,19	2,44	2,44	1,93	2,26
Consertos e manutenção	0,59	0,59	8,57	0,41	1,05	1,05	7,64	0,26
Vestuário	-0,27	-0,27	16,58	5,67	0,08	0,08	13,88	5,00
Roupas	-0,69	-0,69	17,27	3,88	-0,05	-0,05	15,15	3,60
Calçados e acessórios	0,75	0,75	17,26	1,53	0,64	0,64	12,90	1,17
Jóias e bijuterias	-0,17	-0,17	2,69	0,20	-0,87	-0,87	0,32	0,20
Tecidos e armarinho	0,30	0,30	8,99	0,06	-0,14	-0,14	3,56	0,03
Transportes	0,65	0,65	-1,70	19,16	1,13	1,13	-2,77	20,03
Transportes	0,65	0,65	-1,70	19,16	1,13	1,13	-2,77	20,03
Saúde e cuidados pessoais	-0,24	-0,24	11,97	11,43	0,42	0,42	12,07	13,73
Produtos farmacêuticos e óticos	0,46	0,46	12,85	3,09	0,14	0,14	11,77	4,16
Serviços de saúde	1,13	1,13	8,27	2,87	1,42	1,42	8,42	4,56
Cuidados pessoais	-1,35	-1,35	13,55	5,48	-0,24	-0,24	15,94	5,01
Despesas pessoais	0,81	0,81	7,78	7,63	1,04	1,04	7,18	6,73
Serviços pessoais	0,96	0,96	7,78	4,26	0,93	0,93	7,60	4,39
Recreação, fumo e fotografia	0,61	0,61	7,77	3,37	1,24	1,24	6,39	2,34
Educação	0,41	0,41	7,77	4,12	0,23	0,23	6,28	3,71
Cursos, leitura e papelaria	0,41	0,41	7,77	4,12	0,23	0,23	6,28	3,71
Comunicação	2,07	2,07	-0,85	5,10	1,42	1,42	-2,49	6,01
Comunicação	2,07	2,07	-0,85	5,10	1,42	1,42	-2,49	6,01

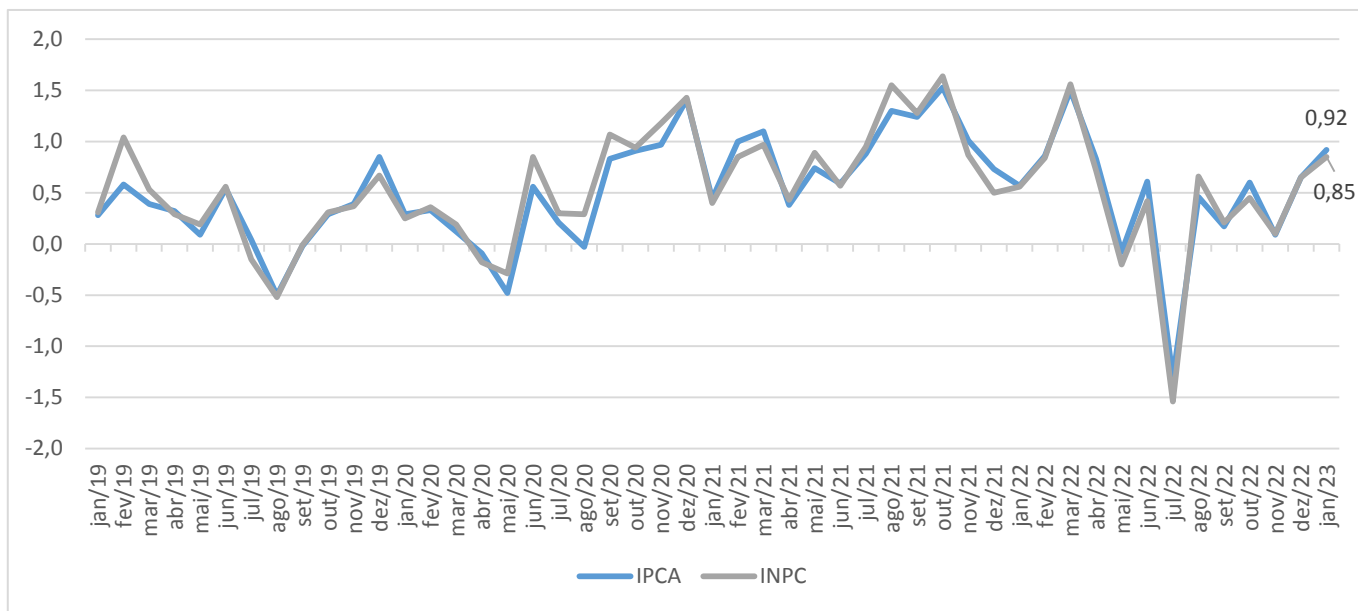
Fonte: Sistema Nacional de Índices de Preços ao Consumidor – SNIPC/IBGE

Elaboração: Coordenação de Estudos Econômicos – CEE/IJSN

Gráfico 1

Varição (%) mensal do IPCA e do INPC
na Grande Vitória
Janeiro/2023

Índice de Preço na RMGV | Jan/2023



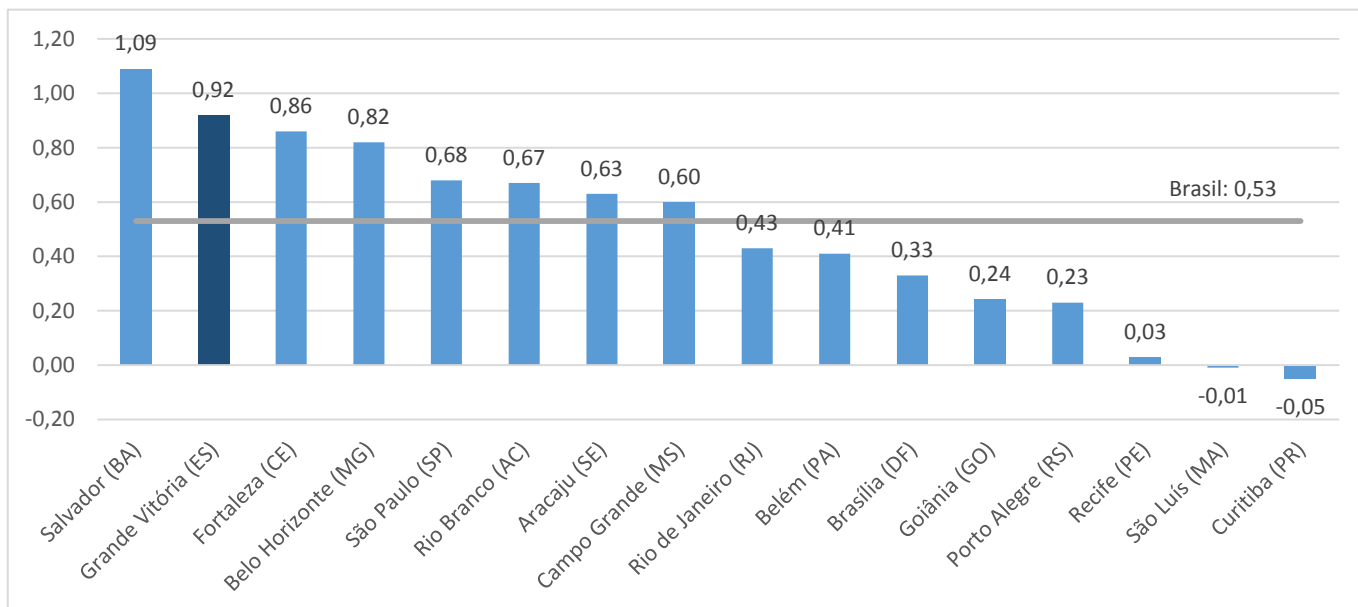
Fonte: Sistema Nacional de Índices de Preços ao Consumidor - SNIPC/IBGE

Elaboração: Coordenação de Estudos Econômicos - CEE/IJSN

Gráfico 2

Varição (%) mensal – Brasil, regiões metropolitanas e municípios
IPCA – Janeiro/2023

Índice de Preço na RMGV | Jan/2023



Fonte: Sistema Nacional de Índices de Preços ao Consumidor - SNIPC/IBGE

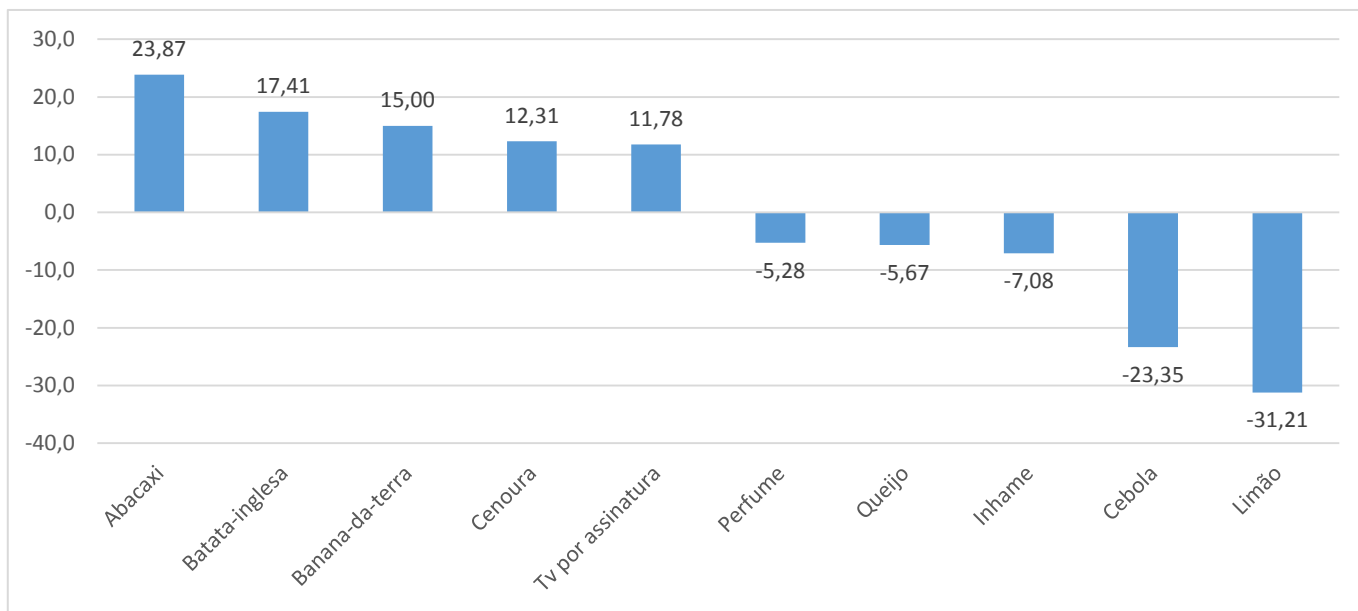
Elaboração: Coordenação de Estudos Econômicos - CEE/IJSN



Gráfico 3

Produtos e serviços com as maiores variações (%) de preço na Grande Vitória IPCA – Janeiro/2023

Índice de Preço na RMGV | Jan/2023

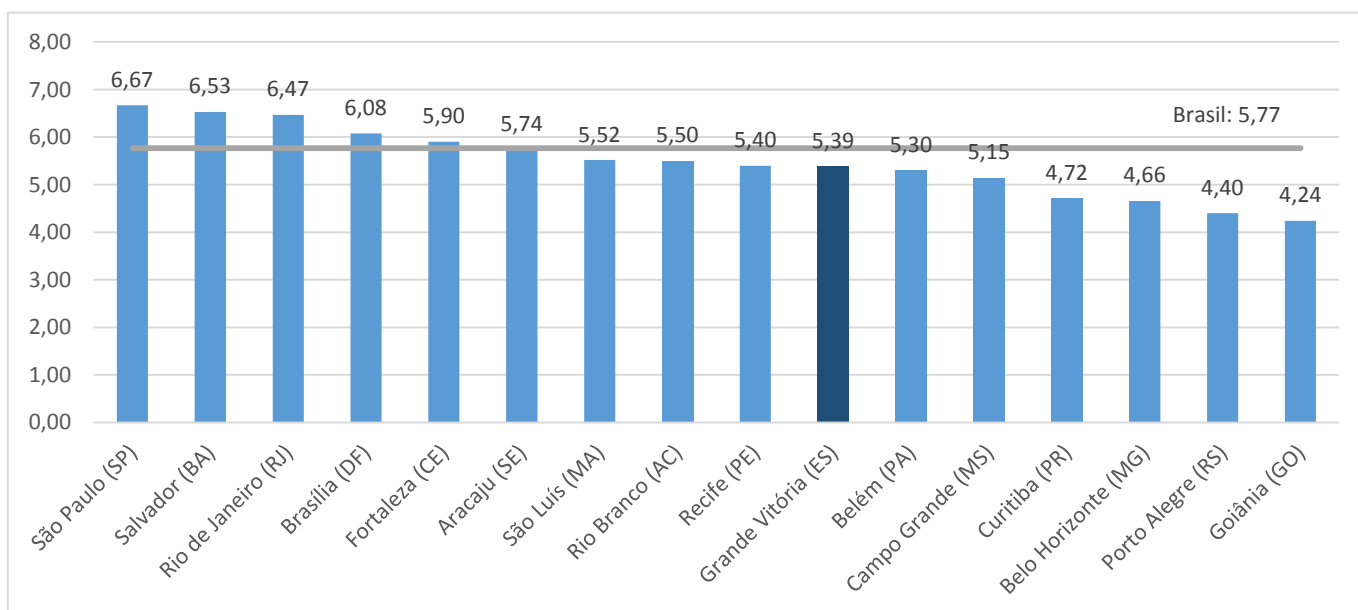


Fonte: Sistema Nacional de Índices de Preços ao Consumidor – SNIPC/IBGE
Elaboração: Coordenação de Estudos Econômicos – CEE/IJSN

Gráfico 4

Variação (%) acumulada em 12 meses – Brasil, regiões metropolitanas e municípios IPCA – Janeiro/2023

Índice de Preço na RMGV | Jan/2023

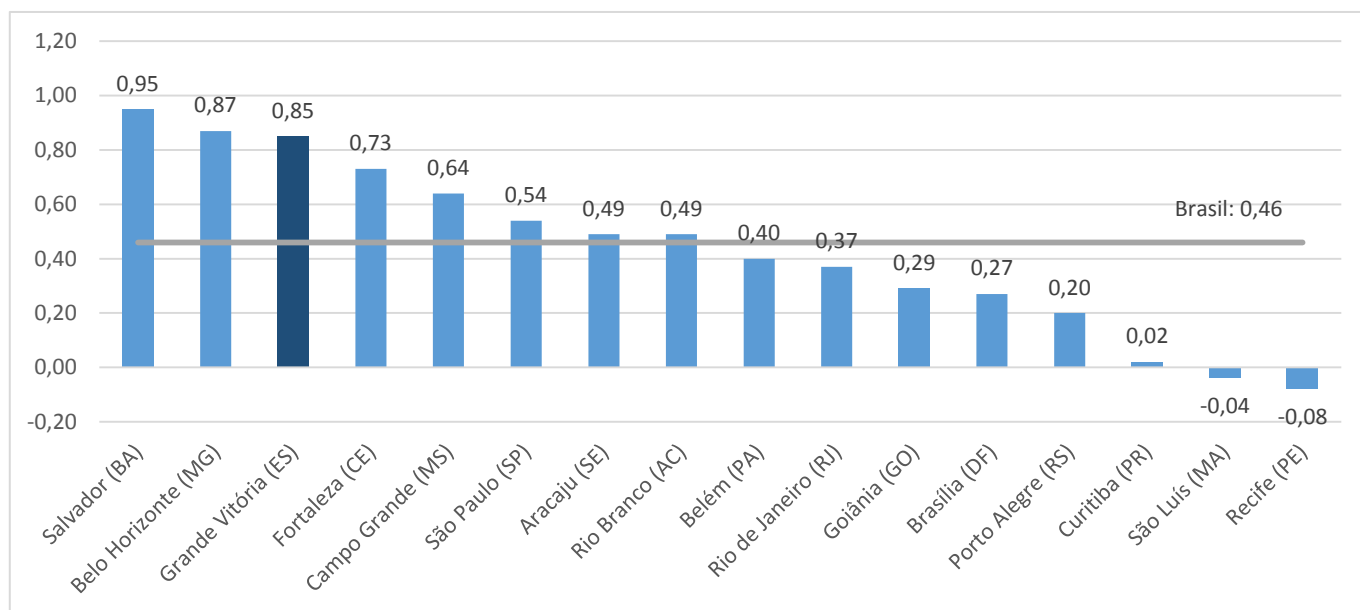


Fonte: Sistema Nacional de Índices de Preços ao Consumidor – SNIPC/IBGE
Elaboração: Coordenação de Estudos Econômicos – CEE/IJSN

Gráfico 5

Índice de Preço na RMGV | Jan/2023

Variação (%) mensal – Brasil, regiões metropolitanas e municípios
INPC – Janeiro/2023

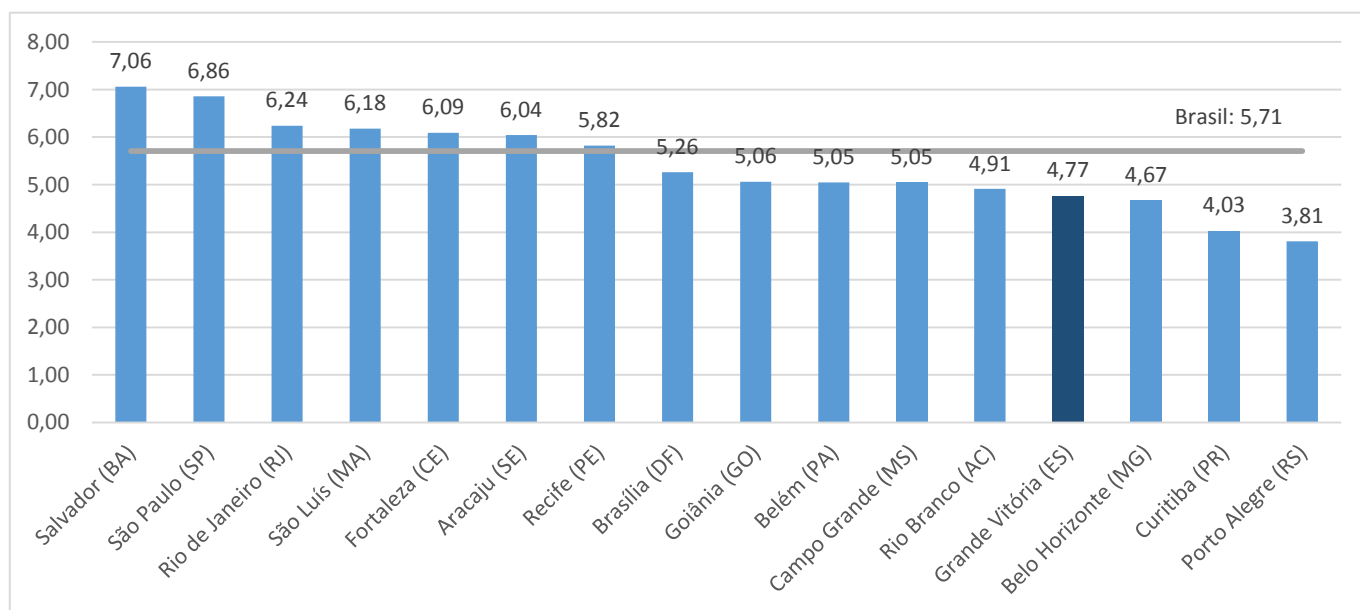


Fonte: Sistema Nacional de Índices de Preços ao Consumidor – SNIPC/IBGE
Elaboração: Coordenação de Estudos Econômicos – CEE/IJSN

Gráfico 6

Índice de Preço na RMGV | Jan/2023

Variação (%) acumulada em 12 meses – Brasil, regiões metropolitanas e municípios
INPC – Janeiro/2023



Fonte: Sistema Nacional de Índices de Preços ao Consumidor – SNIPC/IBGE
Elaboração: Coordenação de Estudos Econômicos – CEE/IJSN