

*Em janeiro de 2022, a produção industrial capixaba, apresentou aumento de +2,6% na comparação com dezembro de 2021, na série livre dos efeitos sazonais. Já no acumulado do ano, a indústria cresceu +5,4%.*

De acordo com a Pesquisa Industrial Mensal – Produção Física (PIM-PF), elaborada pelo Instituto Brasileiro de Geografia e Estatística (IBGE)<sup>1</sup>, em janeiro de 2022 a produção industrial capixaba apresentou aumento de +2,6%, no confronto com o mês imediatamente anterior, na série com ajuste sazonal, apontando um resultado positivo para a produção capixaba. Assim, o estado alcançou a segunda posição no ranking das unidades da Federação (UF's), enquanto a média nacional apresentou redução de -2,4% (Tabela 1 e Gráfico 1).

Na comparação interanual, o Espírito Santo apresentou aumento de +5,4% na produção industrial, alcançando a segunda posição entre os estados pesquisados, com destaque para o Mato Grosso (+43,0%) na primeira colocação. Neste período, três das cinco atividades industriais capixabas apresentaram resultados positivos. Na comparação com janeiro de 2021, a atividade de *Fabricação de produtos alimentícios* (+54,6%), *Fabricação de celulose, papel e produtos de papel* (+7,8%) apresentaram os melhores desempenhos, seguido da *Metalurgia* (+5,3%). No entanto, as atividades da *Fabricação de produtos minerais não metálicos* (-11,6%) e *Indústria Extrativa* (-8,6%) contribuíram negativamente na variação interanual. A retomada gradual da produção industrial após o isolamento social, fizeram reduzir os efeitos da baixa produção na indústria nos meses influenciados em grande medida, pela baixa base de comparação em alguns setores no mesmo período do ano anterior, já que o setor industrial foi pressionado pelas medidas de segurança, por conta da pandemia da COVID-19, naquele período (Tabela 1, Tabela 2, Gráfico 2 e Gráfico 4).

Ao se levar em consideração o peso das atividades no setor industrial estadual na composição da taxa, em comparação com janeiro do ano anterior, verifica-se um resultado positivo na Indústria Geral em +5,4 pontos percentuais (p.p.). Esse resultado foi puxado principalmente pela *Fabricação de produtos alimentícios* (+7,7 p.p.), *Metalurgia* (+1,3 p.p.) e *Fabricação de celulose, papel e produtos de papel* (+1,1 p.p.). Por outro lado, as atividades da pesquisa que apresentaram variação negativa na comparação interanual foram: *Indústria Extrativa* (segmento de minérios de ferro pelotizados ou sinterizados e óleos brutos de petróleo e gás natural) (-3,0 p.p) e *Fabricação de produtos minerais não-metálicos* (-1,7 p.p) (Tabela 3).

Ao longo dos últimos 12 meses a indústria capixaba cresceu +5,4%, ficando a trás de cinco UF's, enquanto no Brasil a variação foi de +3,1%. Nessa comparação, as atividades que corroboraram para esse resultado foram a *Metalurgia* (+25,4%), *Fabricação de produtos minerais não-metálicos* (+13,6%), *Fabricação de produtos alimentícios* (+11,5%), e a *Fabricação de celulose, papel e produtos de papel* (+10,0%), que mostraram resultados positivos no período. Dentre as atividades, o resultado negativo correspondeu basicamente à *Indústria Extrativa* com -11,2%. Vale ressaltar que a *Indústria Extrativa*, vem apresentando quedas consecutivas que impactam de forma expressiva o resultado da indústria capixaba devido a importância do setor no estado. Esses resultados estão diretamente relacionados as recorrentes quedas da produção de petróleo e gás natural, que no acumulado de 12 meses atingiu uma redução de -12,7%, na comparação com o mesmo período no ano anterior (Tabela 1, Tabela 2, Tabela 3, Gráfico 3 e Gráfico 4).

<sup>1</sup> IBGE – INSTITUTO BRASILEIRO DE GEOGRAFIA E ESTATÍSTICA. Indicadores IBGE. Pesquisa Industrial Mensal – Produção Física, março de 2022.

# Tabela 1

Produção Industrial | Jan /2022

## Indicadores Regionais de Produção Industrial Brasil e Unidades da Federação

Janeiro/2022

Atividades	Taxa de Variação (%)			
	Com Ajuste Sazonal	Sem Ajuste Sazonal		
	Jan22/ Dez21	Jan22/ Jan21	Acumulado no ano*	Acumulado 12 meses**
<b>Brasil</b>	<b>-2,4</b>	<b>-7,2</b>	<b>-7,2</b>	<b>3,1</b>
Nordeste	-1,6	-10,1	-10,1	-6,9
Amazonas	-13,0	-4,1	-4,1	7,1
Pará	-9,8	-24,4	-24,4	-6,8
Ceará	-3,8	-24,3	-24,3	0,5
Pernambuco	-5,0	-12,3	-12,3	-2,0
Bahia	1,2	-3,9	-3,9	-12,5
Minas Gerais	-10,7	-9,8	-9,8	8,3
<b>Espírito Santo</b>	<b>2,6</b>	<b>5,4</b>	<b>5,4</b>	<b>5,4</b>
Rio de Janeiro	-1,4	2,8	2,8	4,8
São Paulo	-1,0	-8,7	-8,7	3,8
Paraná	-5,1	-3,7	-3,7	7,8
Santa Catarina	0,9	-9,7	-9,7	8,5
Rio Grande do Sul	0,8	-6,3	-6,3	7,5
Mato Grosso	4,0	43,0	43,0	3,9
Goiás	-1,7	2,1	2,1	-3,4

Fonte: Pesquisa Industrial Mensal - Produção Física - PIM-PF/IBGE

Elaboração: Coordenação de Estudos Econômicos - CEE/IJSN

\*Base igual período do ano anterior

\*\*Base igual período anterior

# Tabela 2

Produção Industrial | Jan /2022

## Produção Industrial Brasil e Espírito Santo

Taxa de crescimento (%) - Janeiro/2022

Atividades	Taxa de Variação (%) - Sem Ajuste Sazonal		
	Jan22/ Jan21	Acumulado no ano*	Acumulado 12 meses**
<b>Brasil</b>			
Indústria Geral	-7,2	-7,2	3,1
Indústria Extrativa	-6,7	-6,7	0,5
Indústria de Transformação	-7,3	-7,3	3,5
Fabricação de produtos alimentícios	0,1	0,1	-7,8
Fabricação de celulose, papel e produtos de papel	0,9	0,9	3,3
Fabricação de produtos de minerais não metálicos	-6,2	-6,2	12,1
Metalurgia	-6,8	-6,8	14,0
<b>Espírito Santo</b>			
Indústria Geral	5,4	5,4	5,4
Indústria Extrativa	-8,6	-8,6	-11,2
Indústria de Transformação	12,7	12,7	15,8
Fabricação de produtos alimentícios	54,6	54,6	11,5
Fabricação de celulose, papel e produtos de papel	7,8	7,8	10,0
Fabricação de produtos de minerais não metálicos	-11,6	-11,6	13,6
Metalurgia	5,3	5,3	25,4

Fonte: Pesquisa Industrial Mensal - Produção Física - PIM-PF/IBGE

Elaboração: Coordenação de Estudos Econômicos - CEE/IJSN

\*Base igual período do ano anterior

\*\*Base igual período anterior



Produção Industrial | Janeiro/2022

Resenha de Conjuntura | IJSN | Ano XV | Número 22 | Divulgação: Mar/2022

# Tabela 3

Produção Industrial | Jan /2022

## Composição da taxa de crescimento da Indústria Geral

Espírito Santo

Pontos Percentuais – Janeiro/2022

Atividades	Sem Ajuste Sazonal		
	Jan22/ Jan21	Acumulado no ano*	Acumulado 12 meses**
<b>Indústria Geral</b>	<b>5,4</b>	<b>5,4</b>	<b>5,4</b>
Indústria Extrativa	-3,0	-3,0	-4,3
Fabricação de produtos alimentícios	7,7	7,7	2,0
Fabricação de celulose, papel e produtos de papel	1,1	1,1	1,2
Fabricação de produtos de minerais não metálicos	-1,7	-1,7	1,9
Metalurgia	1,3	1,3	4,6

Fonte: Pesquisa Industrial Mensal - Produção Física – PIM-PF/IBGE

Elaboração: Coordenação de Estudos Econômicos – CEE/IJSN

\*Base igual período do ano anterior

\*\*Base igual período anterior

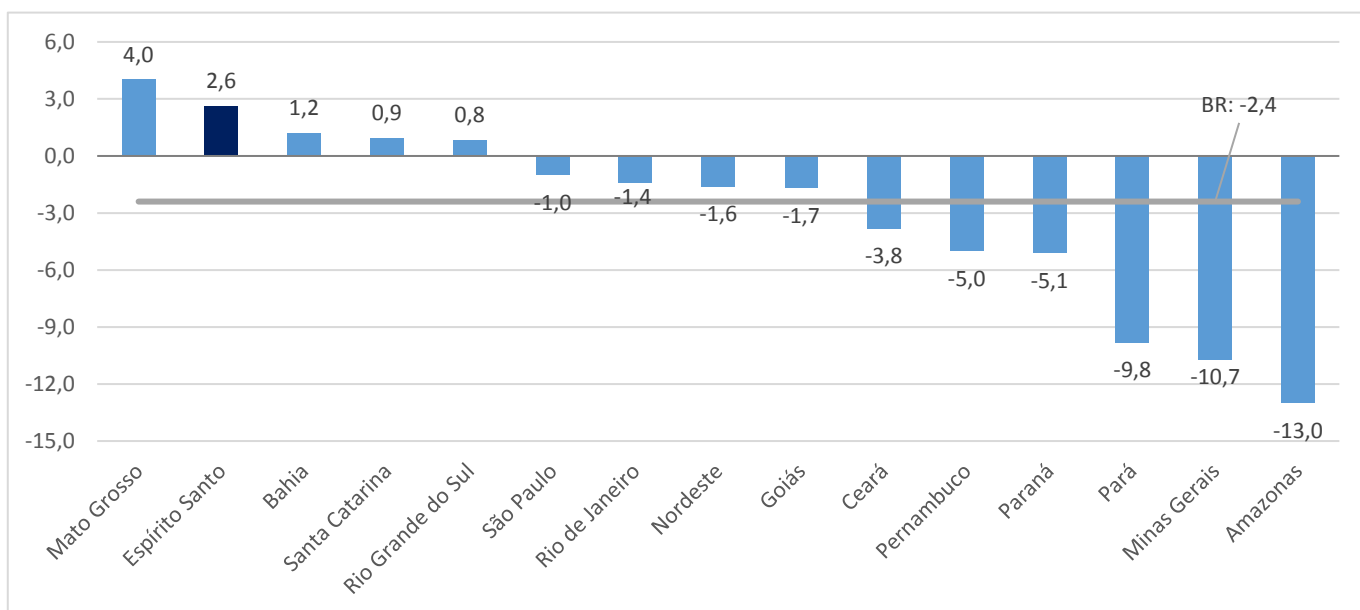
# Gráfico 1

Produção Industrial | Jan /2022

## Produção Industrial

Brasil e Unidades da Federação

Variação (%) Jan 22/ Dez21 – com ajuste sazonal



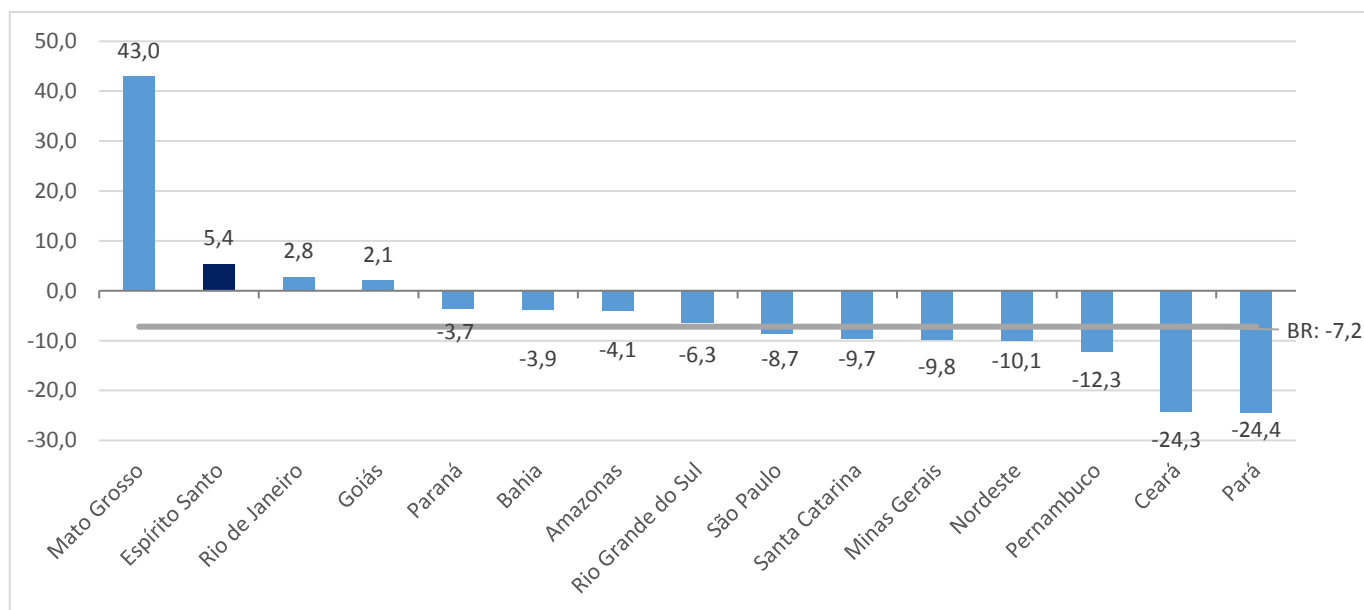
Fonte: Pesquisa Industrial Mensal - Produção Física – PIM-PF/IBGE

Elaboração: Coordenação de Estudos Econômicos – CEE/IJSN

# Gráfico 2

Produção Industrial | Jan /2022

## Produção Industrial Brasil e Unidades da Federação Variação (%) Jan22/ Jan21

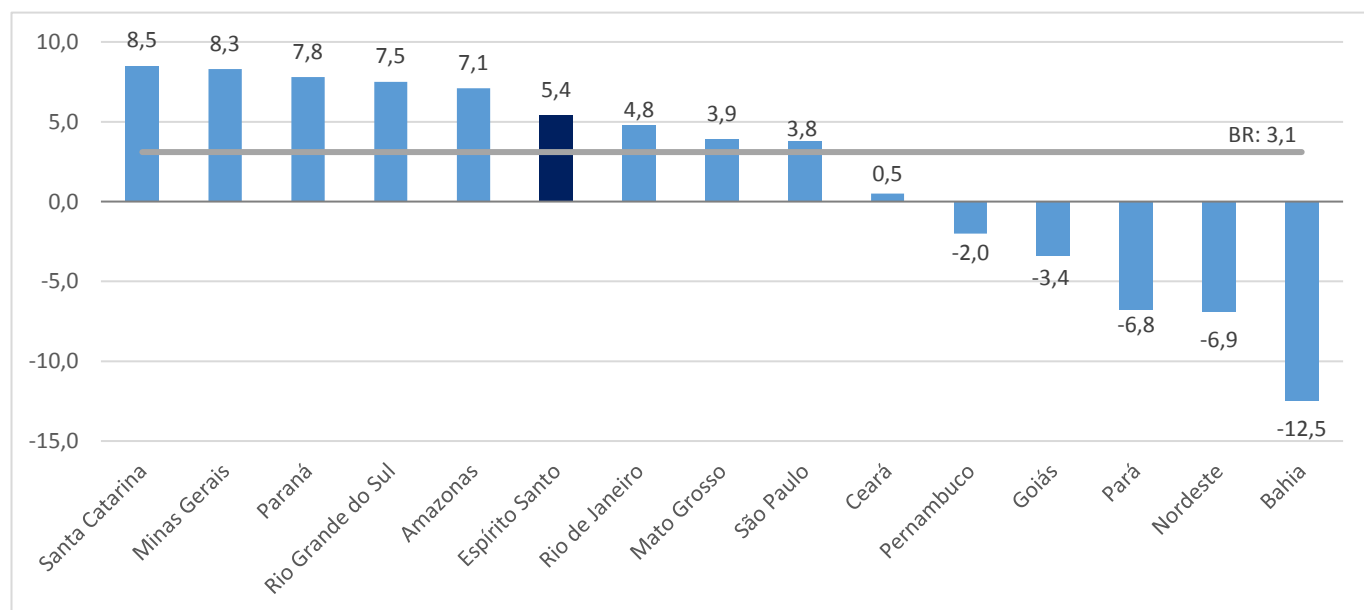


Fonte: Pesquisa Industrial Mensal - Produção Física – PIM-PF/IBGE  
Elaboração: Coordenação de Estudos Econômicos – CEE/IJSN

# Gráfico 3

Produção Industrial | Jan /2022

## Produção Industrial Brasil e Unidades da Federação Variação (%) acumulado em 12 meses\*



Fonte: Pesquisa Industrial Mensal - Produção Física – PIM-PF/IBGE  
Elaboração: Coordenação de Estudos Econômicos – CEE/IJSN

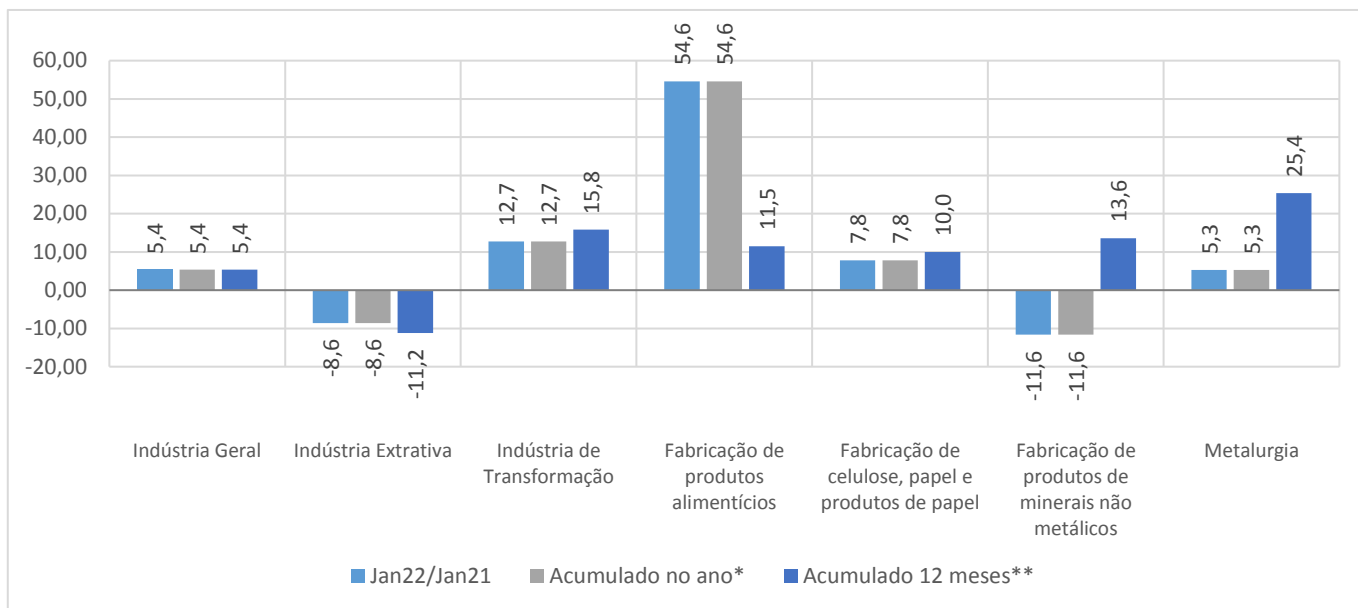
\*Base: igual período anterior



# Gráfico 4

Produção Industrial | Jan /2022

## Produção Industrial por Atividades Espírito Santo Variação (%)



Fonte: Pesquisa Industrial Mensal - Produção Física – PIM-PF/IBGE

Elaboração: Coordenação de Estudos Econômicos – CEE/IJSN

\*Base igual período do ano anterior

\*\*Base igual período anterior