

Em janeiro de 2021 o volume de serviços¹ no Espírito Santo avançou +1,0%, frente ao mês imediatamente anterior, enquanto na comparação interanual houve retração de -0,2%.

De acordo com a Pesquisa Mensal de Serviços (PMS), elaborada pelo Instituto Brasileiro de Geografia e Estatística (IBGE), em dezembro de 2020, o volume de serviços no Espírito Santo avançou +1,0%², frente ao mês imediatamente anterior, na série com ajuste sazonal. Já na comparação interanual, houve retração de -0,2%, desempenho superior ao decréscimo de -4,7% observado nacionalmente e o 10º melhor entre os estados. Com isso, o setor registrou a 13ª contração consecutiva, que foi acompanhada por três das cinco atividades pesquisadas (Tabela 1, Gráfico 1 e Gráfico 3).

Entre os segmentos investigados no estado, *Serviços prestados às famílias* (-18,6%), que inclui as atividades mais afetadas pela pandemia de covid-19, tais como restaurantes, hotéis, academias e salões de beleza, teve uma desaceleração no ritmo de queda em relação ao mesmo mês do ano anterior. As demais variações negativas aconteceram em *Serviços profissionais, administrativos e complementares* (-7,4%) e *Outros serviços* (-1,7%). Inversamente, *Serviços de informação e comunicação* (+5,6%) e *Transportes, serviços auxiliares aos transportes e correio* (+2,2%), que possui o maior peso na estrutura de serviços capixaba, cresceram no período (Tabela 1).

No acumulado em 12 meses, o volume de serviços teve encolhimento de -7,1% no estado, resultado melhor do que o verificado no país (-8,3%) (Tabela 1, Gráfico 1 e Gráfico 5).

Por sua vez, a receita nominal de serviços no Espírito Santo decresceu -0,2%, na comparação interanual. Assim, o estado registrou resultado acima do constatado no Brasil (-4,7%) e a 9ª colocação no ranking das Unidades da Federação (Tabela 2, Gráfico 2 e Gráfico 4).

Setorialmente, houve recuo em quatro das cinco atividades averiguadas. *Serviços prestados às famílias* (-13,2%) sofreu o decréscimo mais acentuado na receita nominal, seguido por *Serviços profissionais, administrativos e complementares* (-6,0%), *Outros serviços* (-0,7%) e *Transportes, serviços auxiliares dos transportes e correio* (-0,1%). Por outro lado, *Serviços de informação e comunicação* (+10,3%) exibiu avanço na comparação interanual (Tabela 2).

No Espírito Santo, a receita nominal de serviços acumulada em 12 meses mostrou diminuição de -7,2%, queda mais branda do que a vista no Brasil (-7,8%) (Tabela 2, Gráfico 2 e Gráfico 5).

¹ O IBGE a partir do mês de outubro de 2015 passou a divulgar a série de volume de serviços com intuito de fornecer informações sobre o desempenho real do setor, ou seja, sem a influência dos preços sobre a atividade. A metodologia do indicador pode ser encontrada em: <http://migre.me/s9nKA>

² A variação mensal contra o mês imediatamente anterior do volume de serviços está disponível em: <https://sidra.ibge.gov.br/Tabela/6442>

Tabela 1

Serviços | Janeiro/2021

Volume de Serviços
Brasil e Espírito Santo
Variação percentual (%) – Janeiro/2021

Atividades	Interanual*	Acumulado no ano*	Acumulado 12 meses**
Brasil			
Total	-4,7	-4,7	-8,3
1. Serviços prestados às famílias	-27,6	-27,6	-38,1
2. Serviços de informação e comunicação	1,7	1,7	-1,6
3. Serviços profissionais, administrativos e complementares	-6,7	-6,7	-11,9
4. Transportes, serviços auxiliares aos transportes e correio	-4,0	-4,0	-8,0
5. Outros serviços	-2,2	-2,2	5,7
Espírito Santo			
Total	-0,2	-0,2	-7,1
1. Serviços prestados às famílias	-18,6	-18,6	-33,7
2. Serviços de informação e comunicação	5,6	5,6	-6,7
3. Serviços profissionais, administrativos e complementares	-7,4	-7,4	-9,9
4. Transportes, serviços auxiliares aos transportes e correio	2,2	2,2	-2,6
5. Outros serviços	-1,7	-1,7	-7,8

Fonte: Pesquisa Mensal de Serviços – PMS/IBGE

Elaboração: Coordenação de Estudos Econômicos – CEE/IJSN

*Base igual período do ano anterior

**Base igual período anterior

Tabela 2

Serviços | Janeiro/2021

Receita nominal de Serviços
Brasil e Espírito Santo
Variação percentual (%) – Janeiro/2021

Atividades	Interanual*	Acumulado no ano*	Acumulado 12 meses**
Brasil			
Total	-4,7	-4,7	-7,8
1. Serviços prestados às famílias	-25,7	-25,7	-35,0
2. Serviços de informação e comunicação	3,6	3,6	-0,1
3. Serviços profissionais, administrativos e complementares	-4,5	-4,5	-9,8
4. Transportes, serviços auxiliares aos transportes e correio	-7,2	-7,2	-9,8
5. Outros serviços	-0,5	-0,5	8,1
Espírito Santo			
Total	-0,2	-0,2	-7,2
1. Serviços prestados às famílias	-13,2	-13,2	-29,3
2. Serviços de informação e comunicação	10,3	10,3	-5,2
3. Serviços profissionais, administrativos e complementares	-6,0	-6,0	-8,8
4. Transportes, serviços auxiliares aos transportes e correio	-0,1	-0,1	-4,6
5. Outros serviços	-0,7	-0,7	-6,4

Fonte: Pesquisa Mensal de Serviços – PMS/IBGE

Elaboração: Coordenação de Estudos Econômicos – CEE/IJSN

*Base igual período do ano anterior

**Base igual período anterior



Serviços | Janeiro/2021

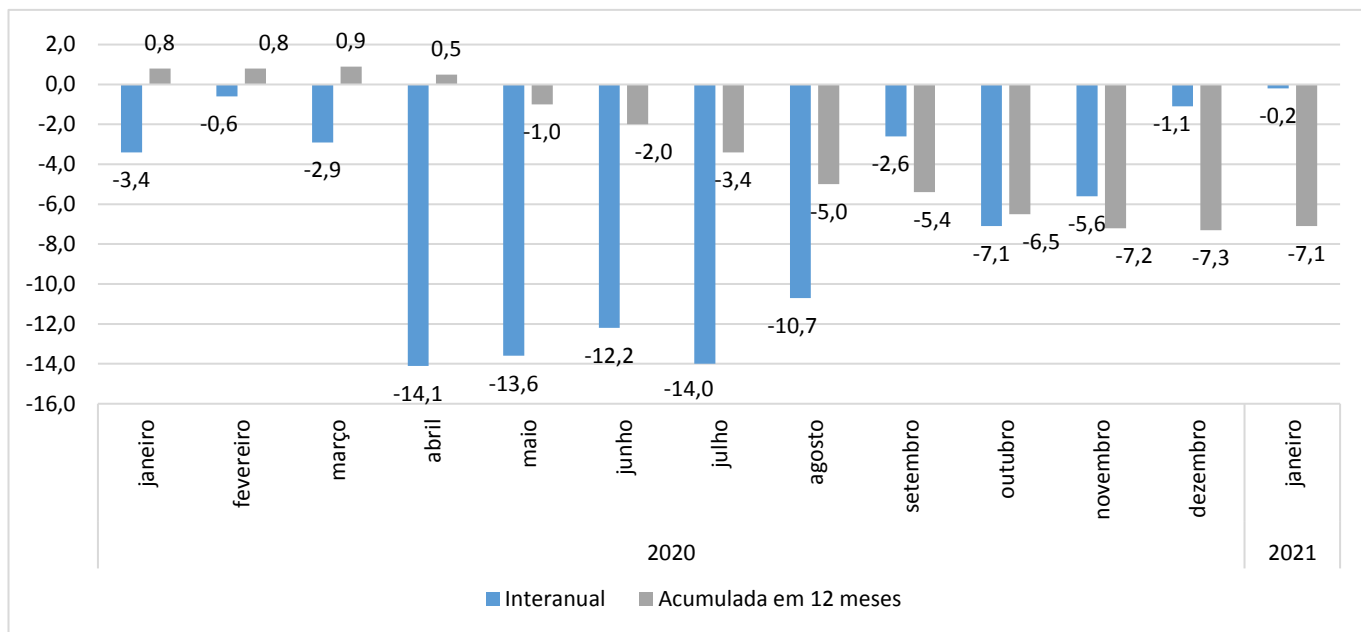
Resenha de Conjuntura | IJSN | Ano XIV | Número 18 | Divulgação: Mar/2021

Gráfico 1

Serviços | Janeiro/2021

Volume de Serviços Espírito Santo

Variação percentual interanual e acumulada em 12 meses



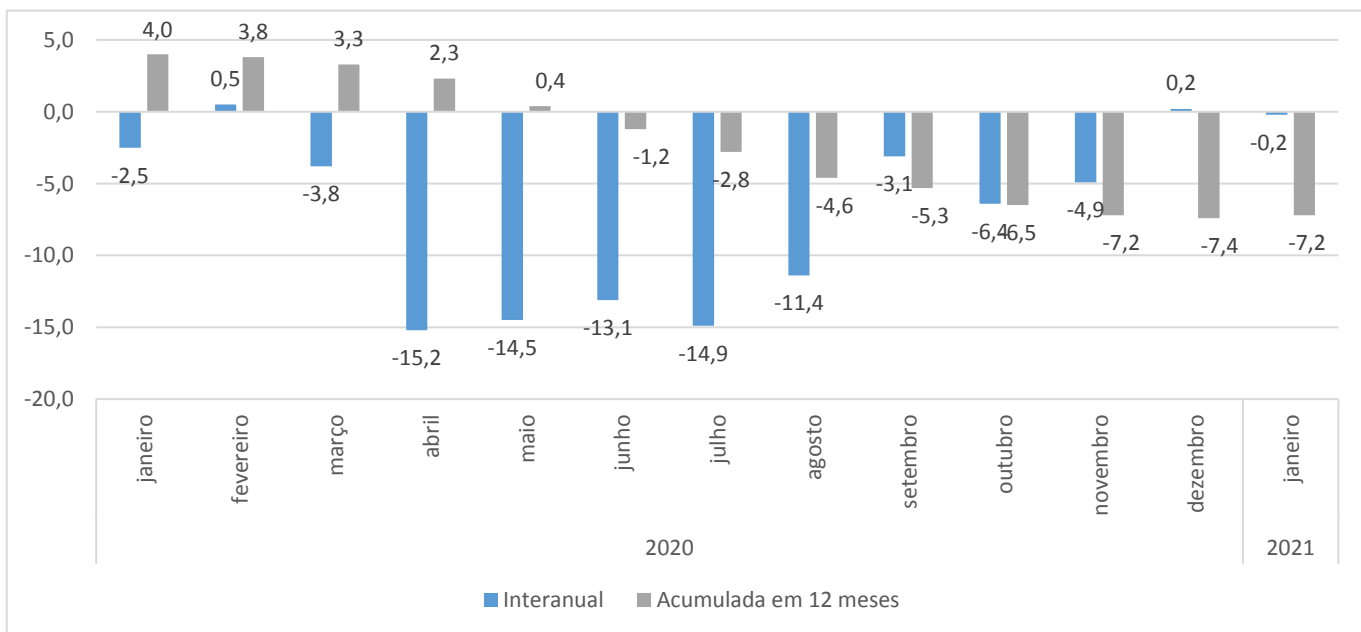
Fonte: Pesquisa Mensal de Serviços – PMS/IBGE
Elaboração: Coordenação de Estudos Econômicos – CEE/IJSN

Gráfico 2

Serviços | Janeiro/2021

Receita nominal de Serviços Espírito Santo

Variação percentual interanual e acumulada em 12 meses



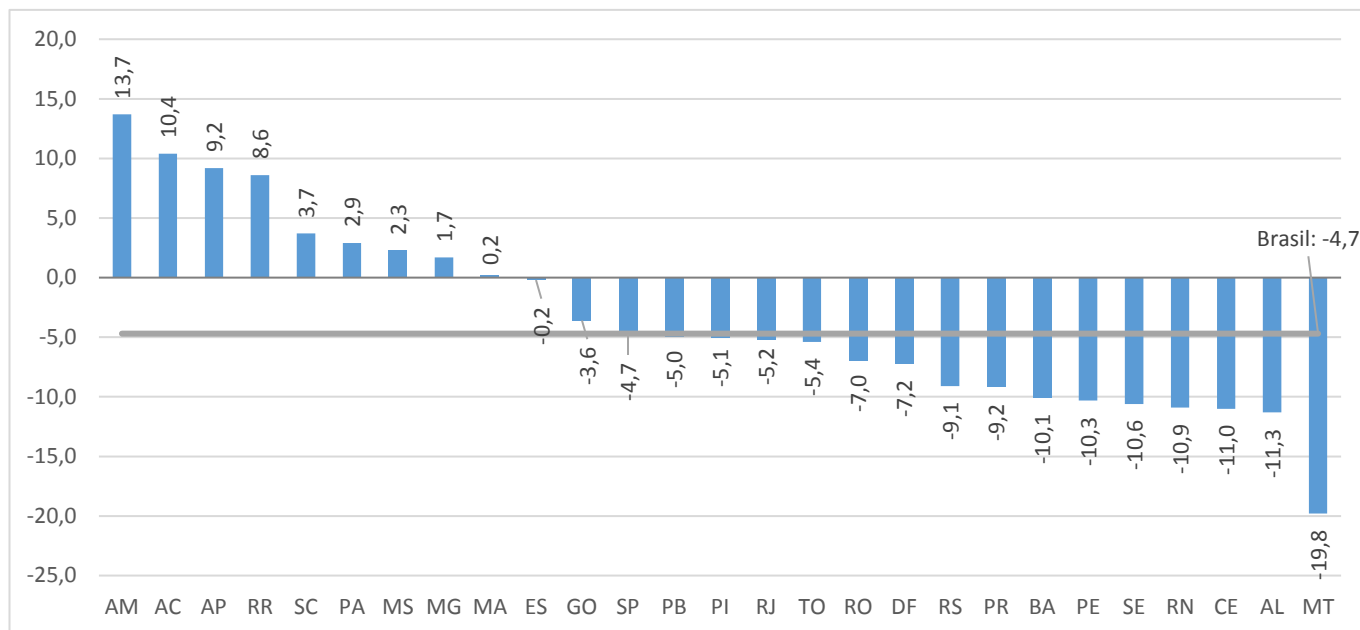
Fonte: Pesquisa Mensal de Serviços – PMS/IBGE
Elaboração: Coordenação de Estudos Econômicos – CEE/IJSN



Gráfico 3

Serviços | Janeiro/2021

Ranking do desempenho do setor de serviços Volume de serviços – Variação interanual e acumulada no ano base: igual período do ano anterior

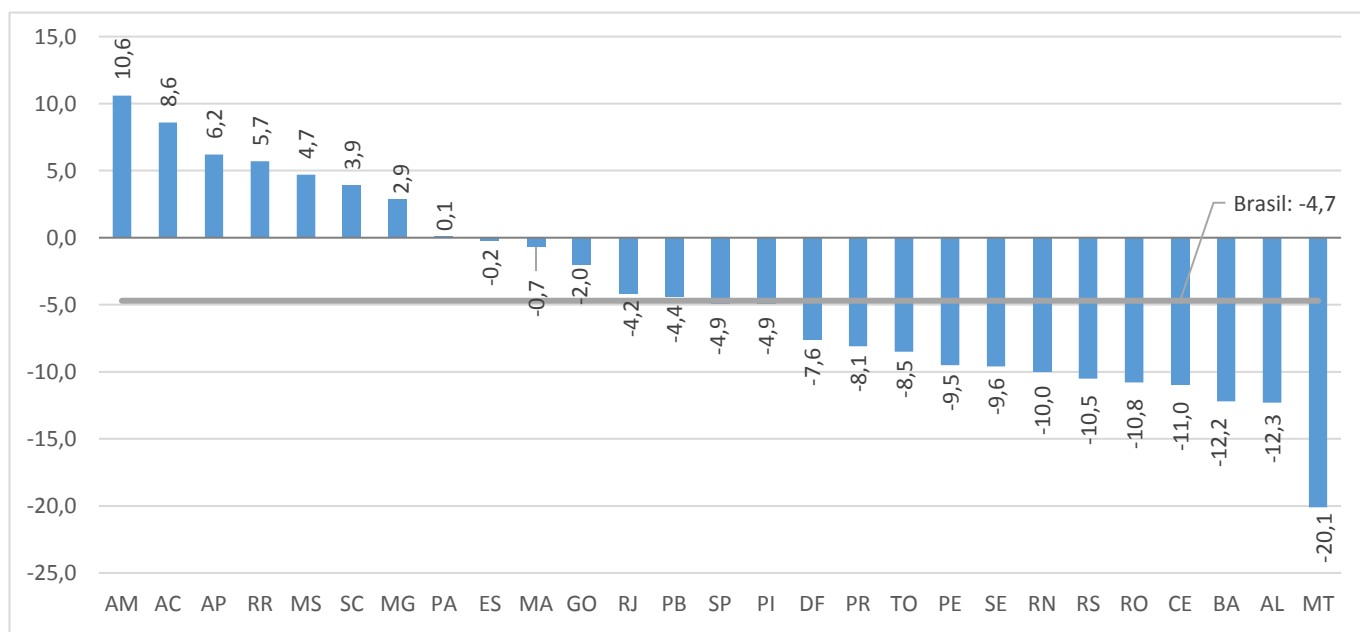


Fonte: Pesquisa Mensal de Serviços – PMS/IBGE
Elaboração: Coordenação de Estudos Econômicos – CEE/IJSN

Gráfico 4

Serviços | Janeiro/2021

Ranking do desempenho do setor de serviços Receita Nominal – Variação interanual e acumulada no ano base: igual período do ano anterior



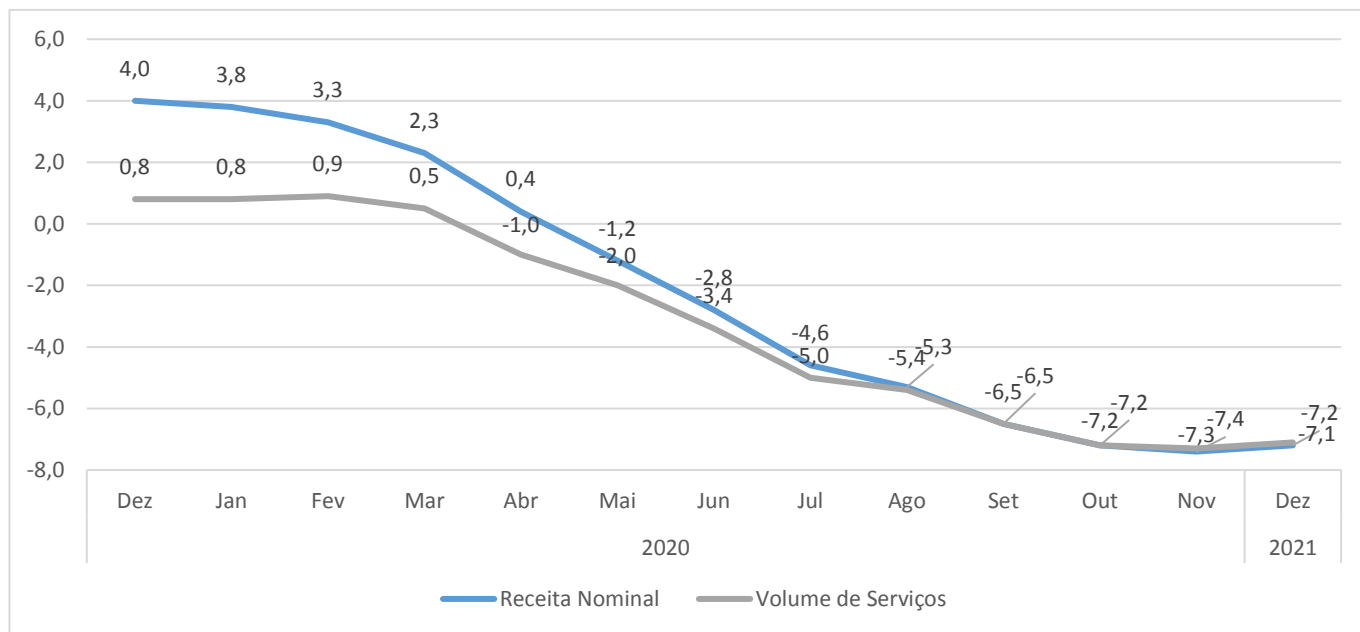
Fonte: Pesquisa Mensal de Serviços – PMS/IBGE
Elaboração: Coordenação de Estudos Econômicos – CEE/IJSN



Gráfico 5

Serviços | Janeiro/2021

Varição acumulada em 12 meses da receita nominal e do volume de serviços – Espírito Santo (%) – base: igual período do ano anterior



Fonte: Pesquisa Mensal de Serviços – PMS/IBGE

Elaboração: Coordenação de Estudos Econômicos – CEE/IJSN