

# Produção Industrial Janeiro/2021

*Em janeiro de 2021, a produção industrial capixaba, apresentou queda de -13,4% na comparação contra dezembro de 2020, na série livre dos efeitos sazonais. Já no acumulado nos últimos 12 meses, a indústria retraiu -13,2%.*

De acordo com a Pesquisa Industrial Mensal – Produção Física (PIM-PF), elaborada pelo Instituto Brasileiro de Geografia e Estatística (IBGE)<sup>1</sup>, em janeiro de 2021 a produção industrial capixaba apresentou queda de -13,4%, no confronto com o mês imediatamente anterior, na série com ajuste sazonal, apontando uma redução substancial da produção capixaba. Assim, o estado alcançou a última posição no ranking das unidades da Federação (UF's), ficando bem abaixo da média nacional de +0,4% (Tabela 1 e Gráfico 1).

Na comparação interanual, o Espírito Santo apresentou retração de -11,5% na produção industrial, alcançando a décima terceira posição entre os estados pesquisados. Dentre as atividades industriais capixabas que registraram queda na comparação com janeiro de 2020 estão, a *Indústria Extrativa* (-14,2%), *Metalurgia* (-39,2%) e a *Fabricação de produtos alimentícios* (-23,1%). Enquanto as atividades de *Fabricação de celulose, papel e produtos de papel* (+58,0%) e *Fabricação de produtos minerais não metálicos* (+22,8%) foram as que apresentaram resultados positivos, contribuindo para minimizar a queda da indústria capixaba (Tabela 1, Tabela 2, Gráfico 2 e Gráfico 4).

Ao se levar em consideração o peso das atividades no setor industrial estadual na composição da taxa da Indústria Geral, na comparação com janeiro do ano anterior, verifica-se que a *Metalurgia* (-9,3 pontos percentuais.), a *Indústria Extrativa* (segmento de minérios de ferro pelletizados ou sinterizados e óleos brutos de petróleo e gás natural) (-5,5 p.p.) e a *Fabricação e produtos alimentícios* (-4,1 p.p.) mostraram contribuição negativa, enquanto a *Fabricação de celulose, papel e produtos de papel* (+4,8 p.p.) e a *Fabricação de produtos minerais não-metálicos* (+2,6 p.p.) apresentaram contribuição positiva na comparação interanual (Tabela 3).

Ao longo dos últimos 12 meses a indústria capixaba recuou -13,2%, registrando a maior queda na produção entre as UF's e valor inferior ao observado no Brasil (-4,3%). Nessa comparação, os resultados negativos corresponderam principalmente à *Indústria Extrativa* (-26,6%), *Metalurgia* (-20,3%) e *Fabricação e produtos alimentícios* (-0,1%). As atividades de *Fabricação de celulose, papel e produtos de papel* (+28,1%) e *Fabricação de produtos minerais não-metálicos* (+3,3%), mostraram resultado positivo no período. A *Indústria Extrativa*, apresentou o impacto mais expressivo para o resultado da composição da Taxa de Crescimento da Indústria Geral no Espírito Santo, com -12,1 p.p. (Tabela 1, Tabela 2, Tabela 3 e Gráfico 4).

Segundo o IBGE, nos resultados registrados nos estados em comparação a dezembro de 2020, sete dos quinze locais pesquisados apresentaram resultados positivos, no entanto, o Espírito Santo obteve o pior resultado entre as UF's com a última posição, eliminando a expansão de +7,3% registrada no mês anterior.

<sup>1</sup> IBGE – INSTITUTO BRASILEIRO DE GEOGRAFIA E ESTATÍSTICA. Indicadores IBGE. Pesquisa Industrial Mensal – Produção Física, janeiro de 2021.

# Tabela 1

## Indicadores Regionais de Produção Industrial Brasil e Unidades da Federação

Janeiro/2021

Produção Industrial | Jan/2021

Atividades	Taxa de Variação (%)			
	Com Ajuste Sazonal	Sem Ajuste Sazonal		
	Jan21/ Dez20	Jan21/ Jan20	Acumulado no ano*	Acumulado 12 meses**
<b>Brasil</b>	<b>0,4</b>	<b>2,0</b>	<b>2,0</b>	<b>-4,3</b>
Nordeste	-2,1	-3,3	-3,3	-3,8
Amazonas	-11,8	-9,8	-9,8	-6,7
Pará	4,4	13,3	13,3	1,5
Ceará	-1,1	9,6	9,6	-5,7
Pernambuco	3,6	7,0	7,0	3,9
Bahia	-3,2	-13,9	-13,9	-7,1
Minas Gerais	-0,5	9,8	9,8	-1,3
<b>Espírito Santo</b>	<b>-13,4</b>	<b>-11,5</b>	<b>-11,5</b>	<b>-13,2</b>
Rio de Janeiro	2,9	-5,2	-5,2	-1,1
São Paulo	1,1	5,6	5,6	-5,8
Paraná	1,5	11,5	11,5	-2,0
Santa Catarina	1,0	10,1	10,1	-3,7
Rio Grande do Sul	1,9	9,8	9,8	-4,6
Mato Grosso	-3,2	-13,9	-13,9	-5,8
Goiás	-0,5	-9,3	-9,3	-0,4

Fonte: Pesquisa Industrial Mensal - Produção Física – PIM-PF/IBGE

Elaboração: Coordenação de Estudos Econômicos – CEE/IJSN

\*Base igual período do ano anterior

\*\*Base igual período anterior

# Tabela 2

## Produção Industrial Brasil e Espírito Santo

Taxa de crescimento (%) – Janeiro/2021

Produção Industrial | Jan/2021

Atividades	Taxa de Variação (%) – Sem Ajuste Sazonal		
	Jan21/ Jan20	Acumulado no ano*	Acumulado 12 meses**
<b>Brasil</b>			
Indústria Geral	2,0	2,0	-4,3
Indústria Extrativa	0,3	0,3	-2,0
Indústria de Transformação	2,3	2,3	-4,6
Fabricação de produtos alimentícios	-5,5	-5,5	3,8
Fabricação de celulose, papel e produtos de papel	4,9	4,9	1,6
Fabricação de produtos de minerais não metálicos	11,5	11,5	-1,3
Metalurgia	3,6	3,6	-6,7
<b>Espírito Santo</b>			
Indústria Geral	-11,5	-11,5	-13,2
Indústria Extrativa	-14,2	-14,2	-26,6
Indústria de Transformação	-9,8	-9,8	-2,2
Fabricação de produtos alimentícios	-23,1	-23,1	-0,1
Fabricação de celulose, papel e produtos de papel	58,0	58,0	28,1
Fabricação de produtos de minerais não metálicos	22,8	22,8	3,3
Metalurgia	-39,2	-39,2	-20,3

Fonte: Pesquisa Industrial Mensal - Produção Física – PIM-PF/IBGE

Elaboração: Coordenação de Estudos Econômicos – CEE/IJSN

\*Base igual período do ano anterior

\*\*Base igual período anterior



Produção Industrial | Janeiro/2021

Resenha de Conjuntura | IJSN | Ano XIV | Número 19 | Divulgação: Mar/2021

# Tabela 3

## Composição da taxa de crescimento da Indústria Geral

Espírito Santo

Pontos Percentuais – Janeiro/2021

Produção Industrial | Jan/2021

Atividades	Sem Ajuste Sazonal		
	Jan21/ Jan20	Acumulado no ano*	Acumulado 12 meses**
<b>Indústria Geral</b>	<b>-11,5</b>	<b>-11,5</b>	<b>-13,2</b>
Indústria Extrativa	-5,5	-5,5	-12,1
Fabricação de produtos alimentícios	-4,1	-4,1	0,0
Fabricação de celulose, papel e produtos de papel	4,8	4,8	2,3
Fabricação de produtos de minerais não metálicos	2,6	2,6	0,4
Metalurgia	-9,3	-9,3	-3,9

Fonte: Pesquisa Industrial Mensal - Produção Física – PIM-PF/IBGE

Elaboração: Coordenação de Estudos Econômicos – CEE/IJSN

\*Base igual período do ano anterior

\*\*Base igual período anterior

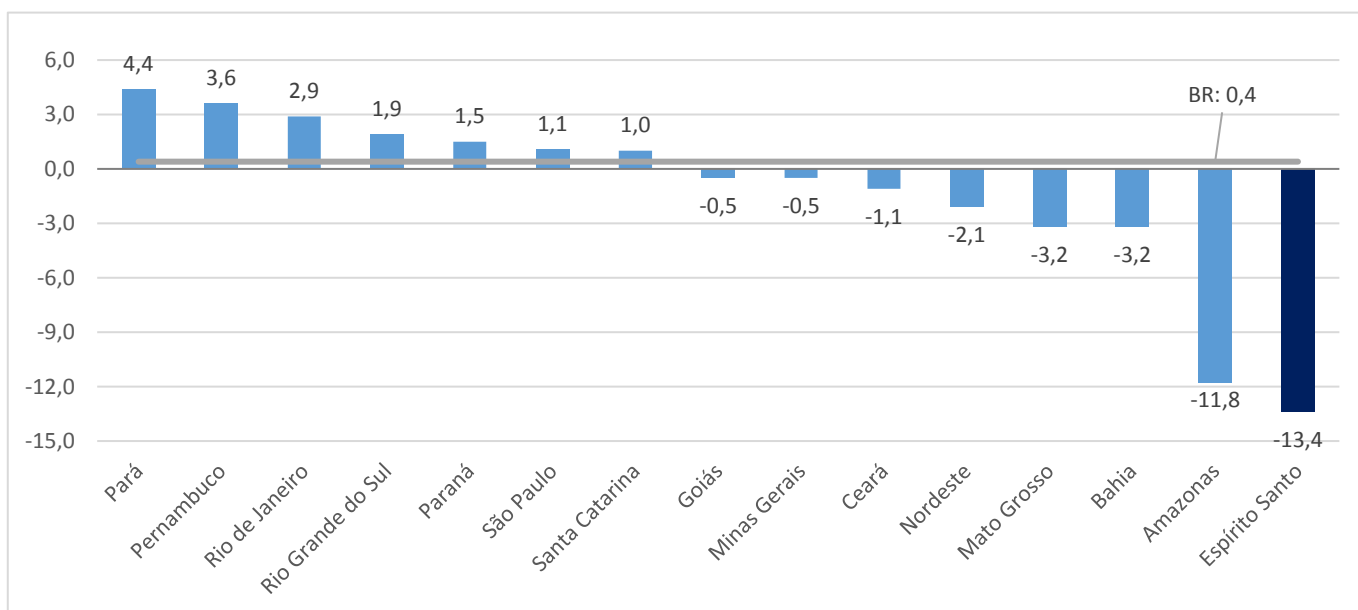
# Gráfico 1

Produção Industrial | Jan/2021

## Produção Industrial

Brasil e Unidades da Federação

Varição (%) Jan/21/Dez20 – com ajuste sazonal



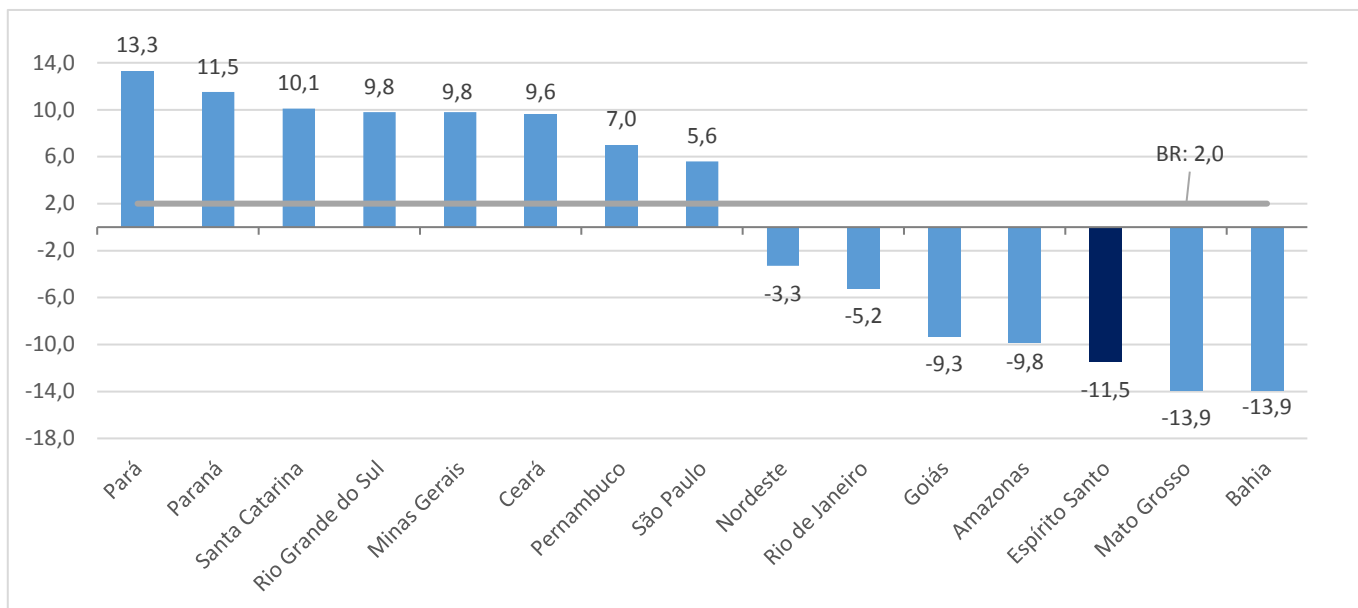
Fonte: Pesquisa Industrial Mensal - Produção Física – PIM-PF/IBGE

Elaboração: Coordenação de Estudos Econômicos – CEE/IJSN

# Gráfico 2

Produção Industrial | Jan/2021

## Produção Industrial Brasil e Unidades da Federação Variação (%) Jan21/Jan20

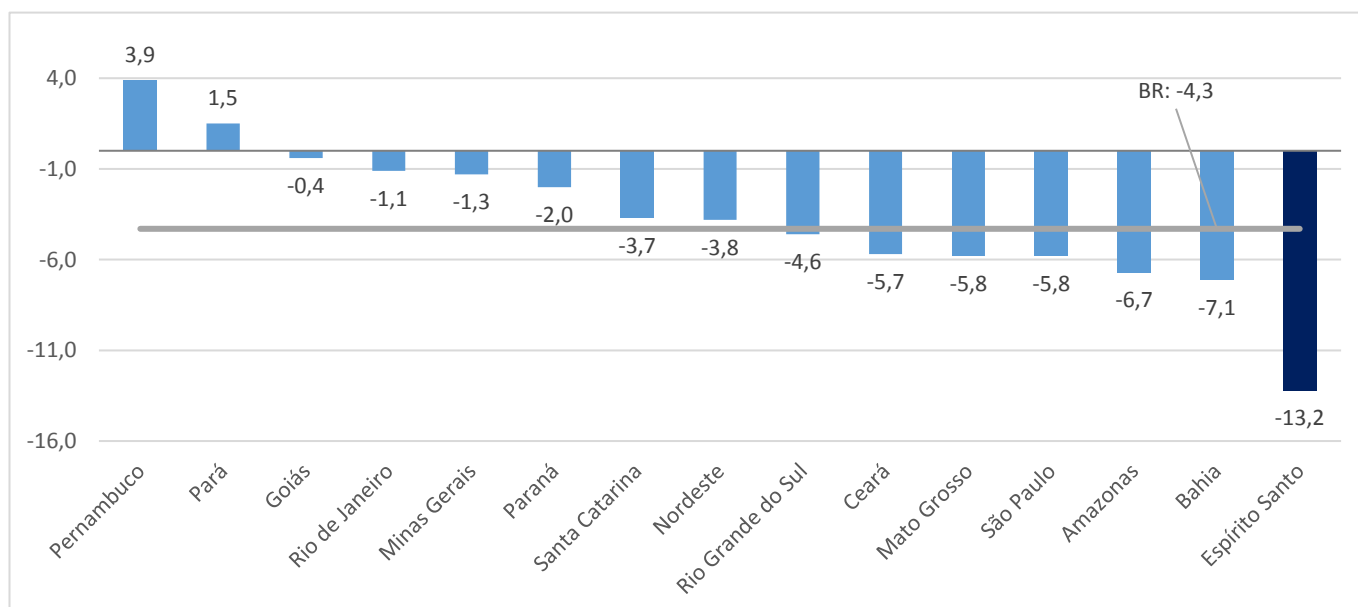


Fonte: Pesquisa Industrial Mensal - Produção Física – PIM-PF/IBGE  
Elaboração: Coordenação de Estudos Econômicos – CEE/IJSN

# Gráfico 3

Produção Industrial | Jan/2021

## Produção Industrial Brasil e Unidades da Federação Variação (%) acumulado em 12 meses\*



Fonte: Pesquisa Industrial Mensal - Produção Física – PIM-PF/IBGE  
Elaboração: Coordenação de Estudos Econômicos – CEE/IJSN

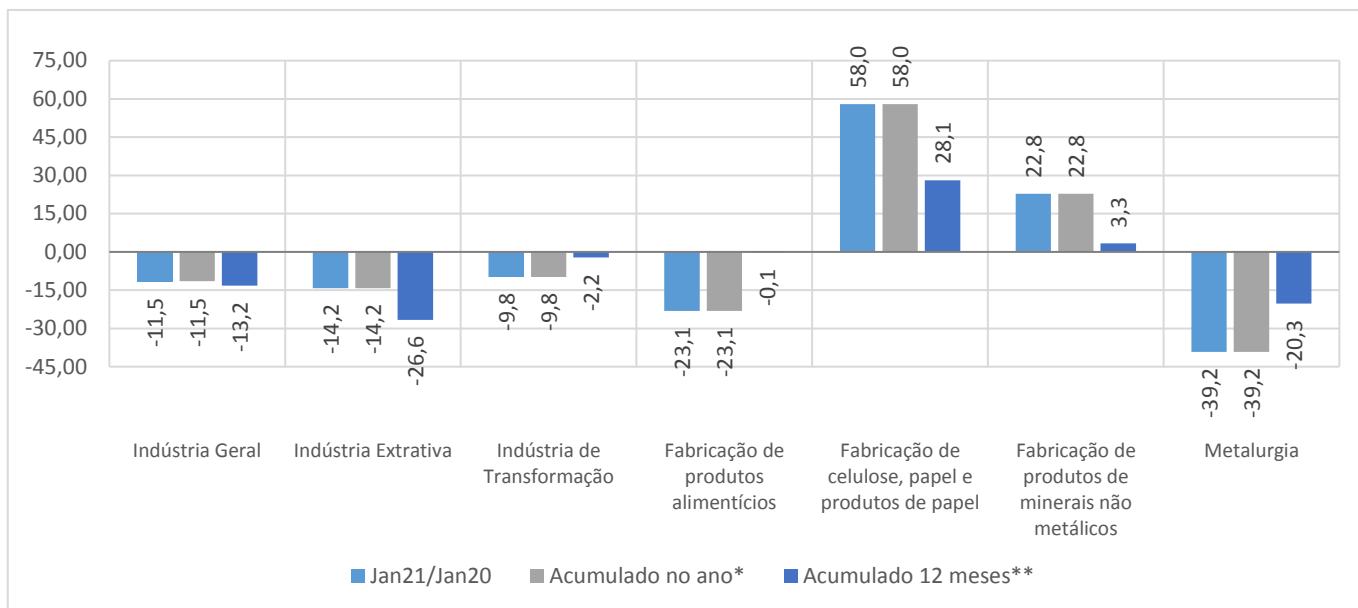
\*Base: igual período anterior



# Gráfico 4

Produção Industrial | Jan/2021

## Produção Industrial por Atividades Espírito Santo Variação (%)



Fonte: Pesquisa Industrial Mensal - Produção Física – PIM-PF/IBGE

Elaboração: Coordenação de Estudos Econômicos – CEE/IJSN

\*Base igual período do ano anterior

\*\*Base igual período anterior