



Índice de Preço na RMGV Janeiro/2021

Em janeiro de 2021, a inflação mensal medida na Região Metropolitana da Grande Vitória (RMGV) foi de +0,44% pelo IPCA¹ e de +0,40% pelo INPC². Em ambos os casos, a alta dos preços na RMGV ficou acima da média nacional, que foi de 0,25% e 0,27%, respectivamente.

Os dados da pesquisa de Índice Nacional de Preços ao Consumidor Amplo (IPCA) do Instituto Brasileiro de Geografia e Estatística (IBGE) mostram que a inflação na Região Metropolitana da Grande Vitória (RMGV) desacelerou em janeiro de 2021, registrando alta de +0,44%, menor patamar desde setembro de 2020, na comparação com o mês imediatamente anterior. O índice na RMGV foi o terceiro maior entre as 16 áreas pesquisadas, empatado com Curitiba-PR e Rio Branco-AC, e ficou acima da média nacional de +0,25% (Tabela 1, Gráfico 1).

A maior pressão na formação do IPCA na RMGV, no mês janeiro de 2021, originaram-se no grupo *Transportes e Alimentação e bebidas*, que possuem os maiores pesos na composição do índice. Em *Transportes* o aumento +1,55% refletiu as altas de +4,52% em *Gasolina*, +3,79% em *Pneu*, 3,78% em *Óleo diesel* e 3,30% em *Ônibus intermunicipal* (Tabela 1, Gráfico 3). Em *Alimentação e bebidas* o avanço de +0,90% na RMGV resultou da expansão de +1,54% em *Alimentação fora do domicílio* e +0,70% em *Alimentação no domicílio* (Tabela 1)

Além dos grupos supracitados, contribuíram em menor intensidade para a variação positiva dos preços *Artigos de residência* (+0,94%), *Despesas pessoais* (+0,74%), *Saúde e cuidados pessoais* (+0,64%) e *Educação* (+0,03%). Em sentido contrário, os grupos *Habitação* (-1,63%), *Comunicação* (-0,18%) e *Vestuário* (-0,01%) apresentaram queda no nível geral de preços. Destaca-se que *Habitação* foi o grupo que deu a maior contribuição para a desaceleração do IPCA em janeiro de 2021 (Tabela 1).

Individualmente, lideraram a lista de produtos e serviços que ficaram mais caros em janeiro de 2021: *Abacaxi* (+46,81%), *Tomate* (+24,93%), *Cebola* (19,78%), *Manga* (+15,50%) e *Batata-inglesa* (+15,44%). Inversamente, destacaram-se entre os bens que ficaram mais baratos *Banana-da-terra* (-26,10%), *Mamão* (-20,22%), *Passagem aérea* (-17,15%), *Inhame* (-13,47%) e *Transporte por aplicativo* (-9,37%) (Gráfico 3).

A inflação acumulada em 12 meses pelo IPCA na RMGV foi de +5,30%, acima do observado para o Brasil (+4,56%) e sexta maior variação entre as dezesseis áreas pesquisadas. Nessa base de comparação, os maiores aumentos de preços ocorreram nos grupos *Alimentação e bebidas* (+18,40%), *Artigos de residência* (+7,27%) e *Habitação* (+6,18%) (Tabela 1 e Gráfico 4).

Assim como o IPCA, o Índice Nacional de Preços ao Consumidor (INPC) também apresentou elevação na RMGV, com alta de +0,40%, na comparação com o mês anterior. Esta foi a quinta maior variação entre as 16 áreas pesquisadas e ficou abaixo da média nacional, que avançou +0,27%. Dos nove grupos de produtos e serviços pesquisados, destacaram-se na RMGV os aumentos em *Transportes* (+1,89%), *Artigos de residência* (+1,03%), *Despesas pessoais* (+0,96%) e *Alimentação e bebidas* (+0,91%) (Tabela 2, Gráfico 1 e Gráfico 5).

No acumulado em 12 meses, a inflação medida pelo INPC na RMGV avançou +6,71%, patamar acima da média nacional (+5,53%) e quarta maior entre as dezesseis áreas pesquisadas. Os grupos com maiores variações no período foram: *Alimentação e bebidas* (+18,94%), *Artigos de residência* (+7,71%) e *Habitação* (+6,65%) (Tabela 2 e Gráfico 6).

¹ O IPCA abrange as famílias com rendimentos mensais compreendidos entre 1 (hum) e 40 (quarenta) salários-mínimos, qualquer que seja a fonte de rendimentos, e residentes nas áreas urbanas das regiões.

² A população-objetivo do INPC abrange as famílias com rendimentos mensais compreendidos entre 1 (hum) e 5 (cinco) salários-mínimos, cuja pessoa de referência é assalariado em sua ocupação principal e residente nas áreas urbanas das regiões.

Índice geral, grupo e subgrupo	Brasil				Grande Vitória (ES)			
	No mês	Acumulado no ano	Acumulado em 12 meses	Peso no mês	No mês	Acumulado no ano	Acumulado em 12 meses	Peso no mês
Índice geral	0,25	0,25	4,56	100,00	0,44	0,44	5,30	100,00
Alimentação e bebidas	1,02	1,02	14,81	21,12	0,90	0,90	18,40	17,72
Alimentação no domicílio	1,06	1,06	19,17	15,23	0,70	0,70	22,18	13,53
Alimentação fora do domicílio	0,91	0,91	4,87	5,88	1,54	1,54	7,74	4,20
Habitação	-1,07	-1,07	3,56	15,71	-1,63	-1,63	6,18	15,95
Encargos e manutenção	0,54	0,54	3,06	9,86	0,87	0,87	4,50	9,39
Combustíveis e energia	-3,79	-3,79	4,45	5,85	-5,22	-5,22	8,85	6,56
Artigos de residência	0,86	0,86	6,98	3,81	0,94	0,94	7,27	3,91
Móveis e utensílios	1,13	1,13	1,69	1,72	0,72	0,72	2,64	1,83
Aparelhos eletroeletrônicos	0,67	0,67	12,14	1,75	0,97	0,97	13,20	1,74
Consertos e manutenção	0,43	0,43	10,18	0,33	1,91	1,91	4,50	0,34
Vestuário	-0,07	-0,07	-0,72	4,33	-0,01	-0,01	-0,20	3,78
Roupas	-0,07	-0,07	-1,38	2,93	-0,28	-0,28	-0,69	2,63
Calçados e acessórios	-0,40	-0,40	-2,27	1,12	0,84	0,84	-2,32	0,94
Jóias e bijuterias	1,35	1,35	16,24	0,22	-0,73	-0,73	18,98	0,19
Tecidos e armarinho	0,62	0,62	8,35	0,06	1,49	1,49	13,23	0,03
Transportes	0,41	0,41	1,12	19,92	1,55	1,55	1,51	22,39
Transportes	0,41	0,41	1,12	19,92	1,55	1,55	1,51	22,39
Saúde e cuidados pessoais	0,32	0,32	2,15	13,14	0,64	0,64	2,90	15,74
Produtos farmacêuticos e óticos	0,22	0,22	-2,36	3,54	0,52	0,52	1,86	4,28
Serviços de saúde	0,57	0,57	2,71	5,70	0,90	0,90	3,07	8,11
Cuidados pessoais	0,05	0,05	5,76	3,90	0,18	0,18	3,82	3,35
Despesas pessoais	0,39	0,39	1,07	10,38	0,74	0,74	1,89	8,94
Serviços pessoais	0,34	0,34	1,40	6,58	0,61	0,61	1,63	6,21
Recreação, fumo e fotografia	0,47	0,47	0,51	3,80	1,04	1,04	2,48	2,73
Educação	0,13	0,13	1,10	5,95	0,03	0,03	0,16	5,29
Cursos, leitura e papelaria	0,13	0,13	1,10	5,95	0,03	0,03	0,16	5,29
Comunicação	0,02	0,02	3,32	5,66	-0,18	-0,18	2,36	6,27
Comunicação	0,02	0,02	3,32	5,66	-0,18	-0,18	2,36	6,27

Fonte: Sistema Nacional de Índices de Preços ao Consumidor – SNIPC/IBGE

Elaboração: Coordenação de Estudos Econômicos – CEE/IJSN

Índice geral, grupo e subgrupo	Brasil				Grande Vitória (ES)			
	No mês	Acumulado no ano	Acumulado em 12 meses	Peso no mês	No mês	Acumulado no ano	Acumulado em 12 meses	Peso no mês
Índice geral	0,27	0,27	5,53	100,00	0,40	0,40	6,71	100,00
Alimentação e bebidas	1,01	1,01	16,17	24,10	0,91	0,91	18,94	20,41
Alimentação no domicílio	1,03	1,03	19,71	18,74	0,68	0,68	21,41	16,50
Alimentação fora do domicílio	0,95	0,95	5,26	5,36	1,84	1,84	9,62	3,90
Habitação	-1,15	-1,15	4,01	17,56	-1,71	-1,71	6,65	18,90
Encargos e manutenção	0,51	0,51	3,51	10,41	0,67	0,67	5,07	10,71
Combustíveis e energia	-3,58	-3,58	4,78	7,16	-4,83	-4,83	8,90	8,19
Artigos de residência	0,99	0,99	6,41	4,57	1,03	1,03	7,71	4,72
Móveis e utensílios	1,15	1,15	1,02	1,98	0,68	0,68	2,00	2,10
Aparelhos eletroeletrônicos	0,98	0,98	10,95	2,18	1,30	1,30	13,72	2,36
Consertos e manutenção	0,26	0,26	10,87	0,41	1,38	1,38	4,36	0,25
Vestuário	-0,12	-0,12	-1,03	5,09	-0,18	-0,18	-0,29	4,65
Roupas	-0,13	-0,13	-1,43	3,44	-0,42	-0,42	-0,73	3,31
Calçados e acessórios	-0,29	-0,29	-2,42	1,39	0,58	0,58	-1,92	1,09
Jóias e bijuterias	1,08	1,08	15,18	0,20	-0,54	-0,54	15,68	0,21
Tecidos e armarinho	0,29	0,29	8,21	0,06	1,65	1,65	12,69	0,03
Transportes	0,64	0,64	1,73	19,16	1,89	1,89	3,61	19,82
Transportes	0,64	0,64	1,73	19,16	1,89	1,89	3,61	19,82
Saúde e cuidados pessoais	0,22	0,22	2,66	11,36	0,55	0,55	3,32	13,56
Produtos farmacêuticos e óticos	0,12	0,12	-2,05	3,00	0,28	0,28	2,79	4,06
Serviços de saúde	0,59	0,59	2,71	3,03	1,08	1,08	3,35	4,78
Cuidados pessoais	0,07	0,07	5,50	5,32	0,25	0,25	3,75	4,72
Despesas pessoais	0,48	0,48	1,43	7,83	0,96	0,96	3,02	6,95
Serviços pessoais	0,44	0,44	1,30	4,46	0,96	0,96	1,86	4,57
Recreação, fumo e fotografia	0,52	0,52	1,61	3,37	0,96	0,96	5,31	2,38
Educação	0,11	0,11	0,61	4,33	0,07	0,07	0,35	3,78
Cursos, leitura e papelaria	0,11	0,11	0,61	4,33	0,07	0,07	0,35	3,78
Comunicação	0,01	0,01	3,49	5,99	-0,22	-0,22	2,70	7,22
Comunicação	0,01	0,01	3,49	5,99	-0,22	-0,22	2,70	7,22

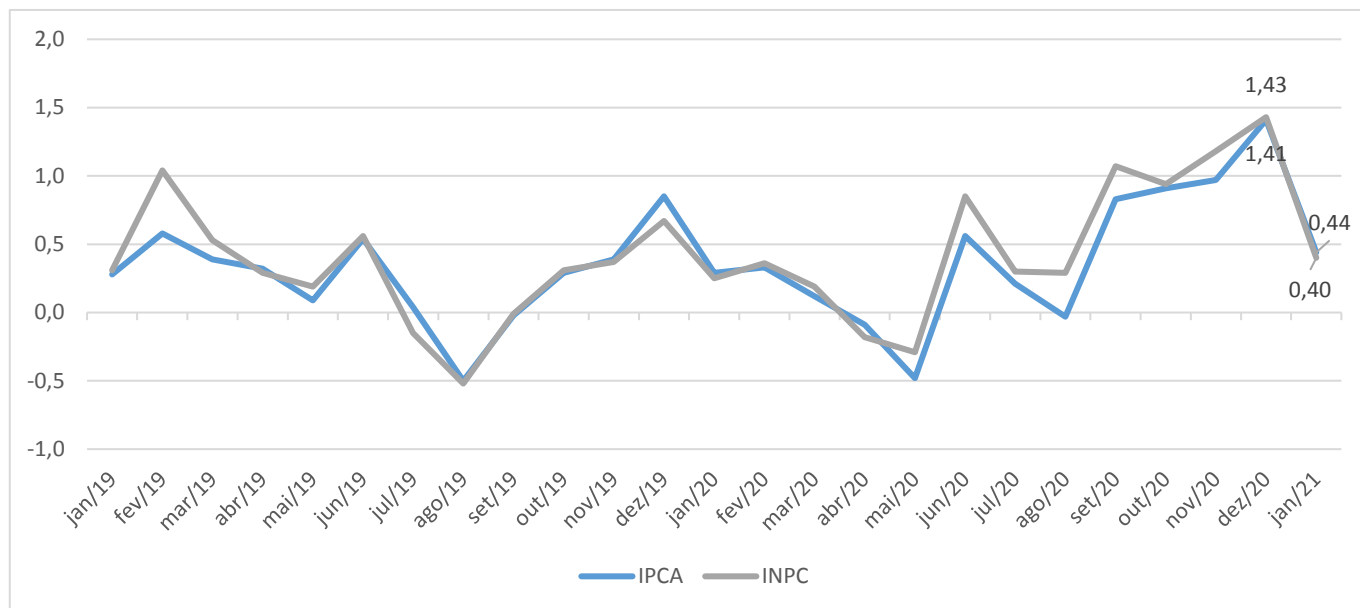
Fonte: Sistema Nacional de Índices de Preços ao Consumidor – SNIPC/IBGE

Elaboração: Coordenação de Estudos Econômicos – CEE/IJSN

Gráfico 1

Variação (%) mensal do IPCA e do INPC na Grande Vitória Janeiro/2021

Índice de Preço na RMGV | Jan/2021

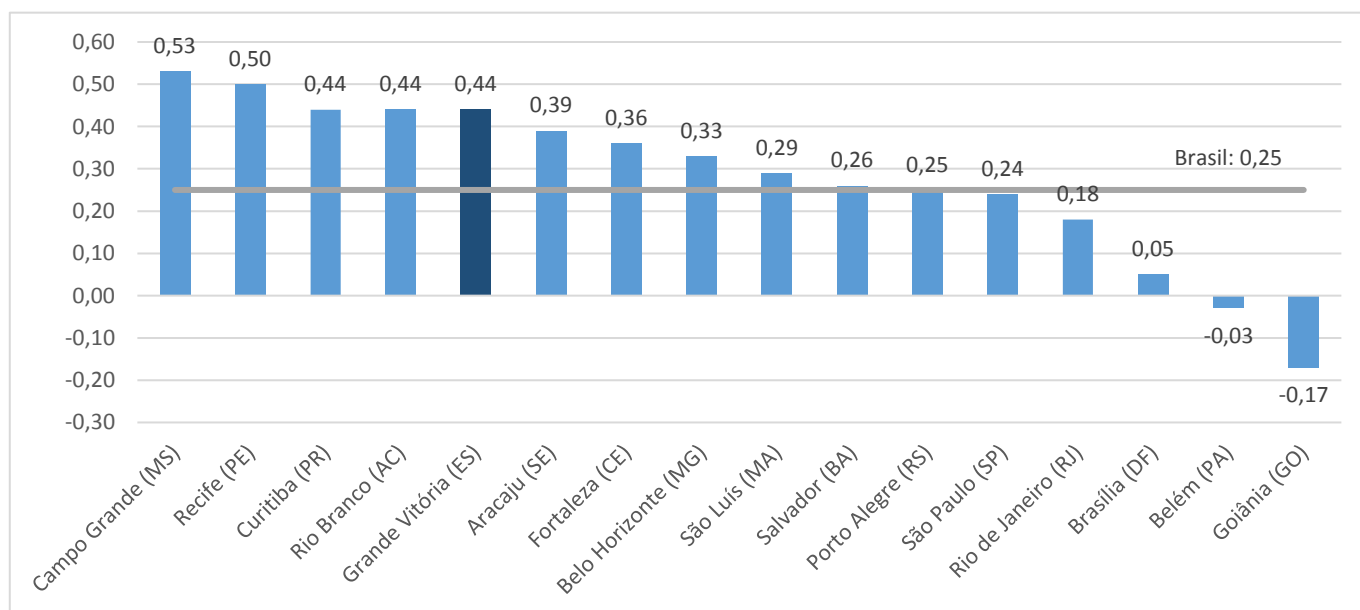


Fonte: Sistema Nacional de Índices de Preços ao Consumidor – SNIPC/IBGE
Elaboração: Coordenação de Estudos Econômicos – CEE/IJSN

Gráfico 2

Variação (%) mensal – Brasil, regiões metropolitanas e municípios IPCA – Janeiro/2021

Índice de Preço na RMGV | Jan/2021

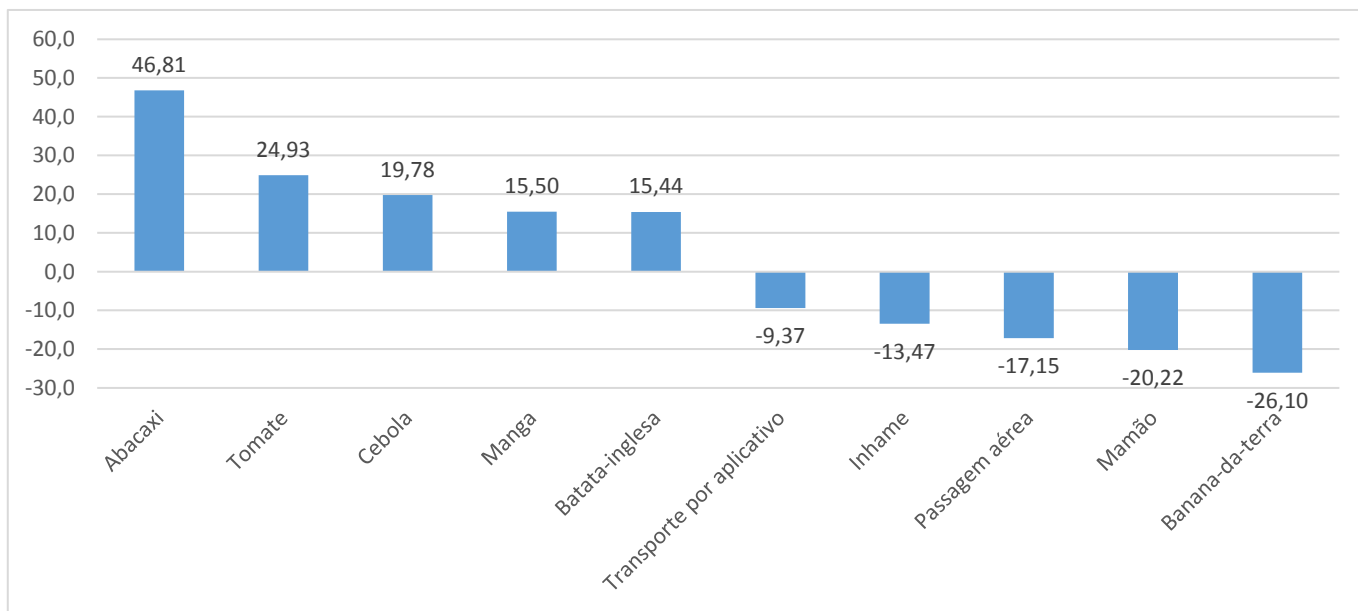


Fonte: Sistema Nacional de Índices de Preços ao Consumidor – SNIPC/IBGE
Elaboração: Coordenação de Estudos Econômicos – CEE/IJSN

Gráfico 3

Produtos e serviços com as maiores variações (%) de preço na Grande Vitória IPCA – Janeiro/2021

Índice de Preço na RMGV | Jan/2021

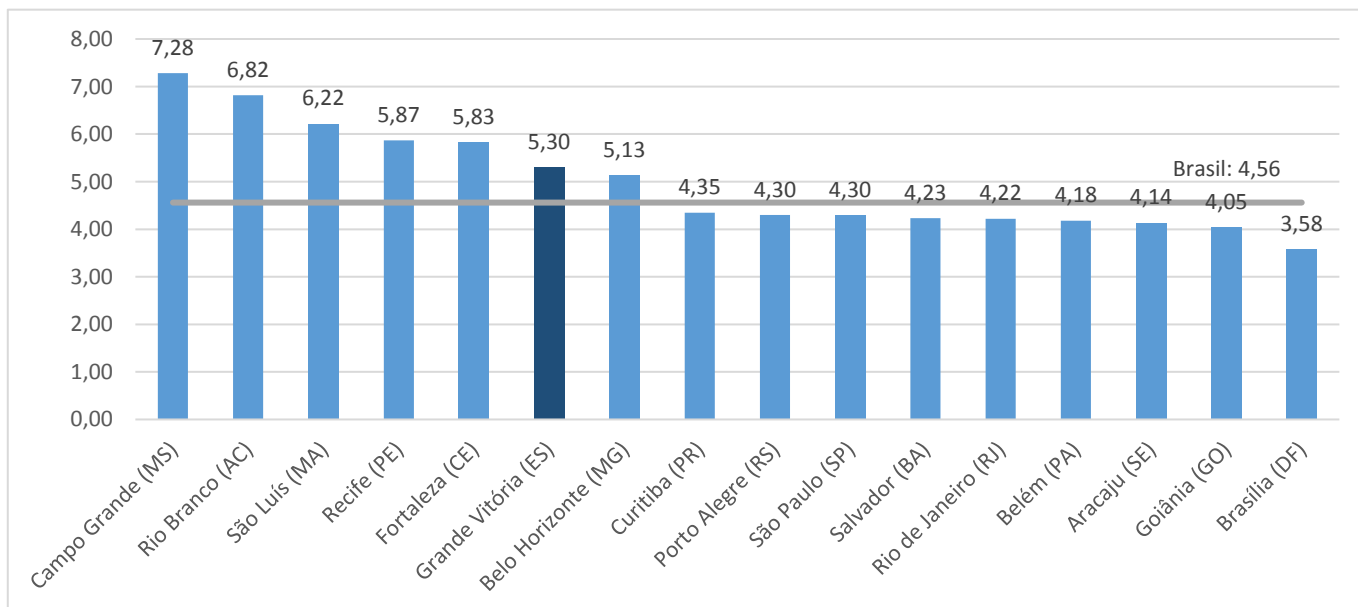


Fonte: Sistema Nacional de Índices de Preços ao Consumidor – SNIPC/IBGE
Elaboração: Coordenação de Estudos Econômicos – CEE/IJSN

Gráfico 4

Variação (%) acumulada no ano – Brasil, regiões metropolitanas e municípios IPCA – Janeiro/2021

Índice de Preço na RMGV | Jan/2021



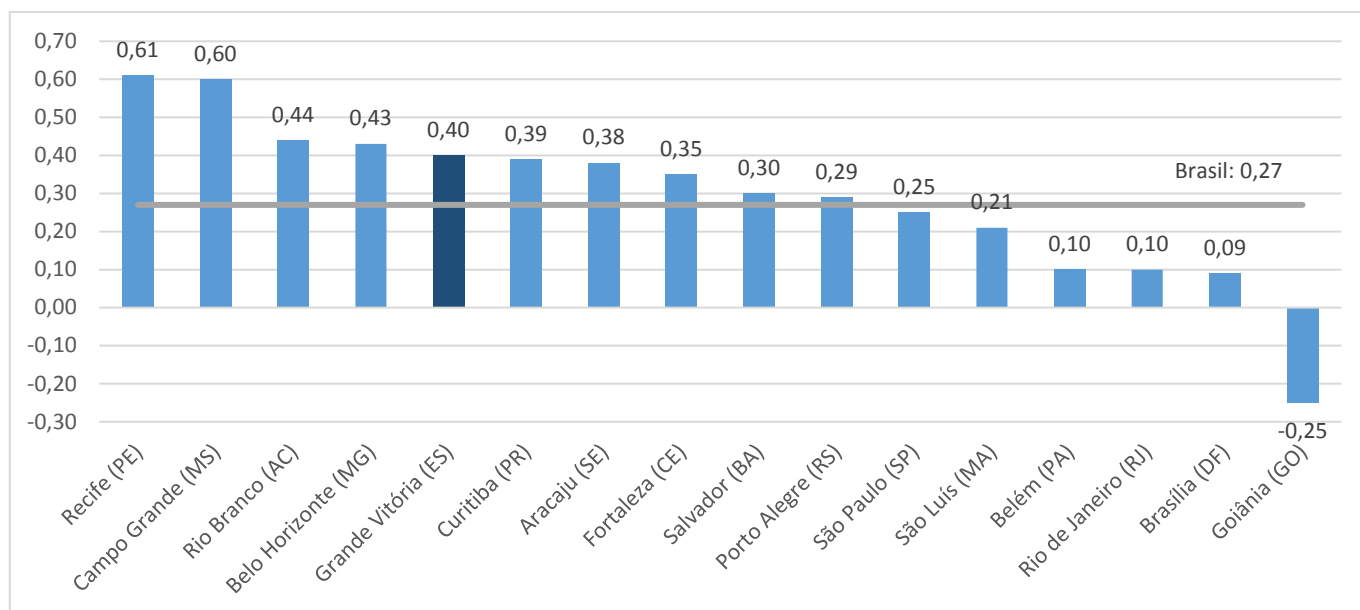
Fonte: Sistema Nacional de Índices de Preços ao Consumidor – SNIPC/IBGE
Elaboração: Coordenação de Estudos Econômicos – CEE/IJSN



Gráfico 5

Índice de Preço na RMGV | Jan/2021

Variação (%) mensal – Brasil, regiões metropolitanas e municípios
INPC – Janeiro/2021

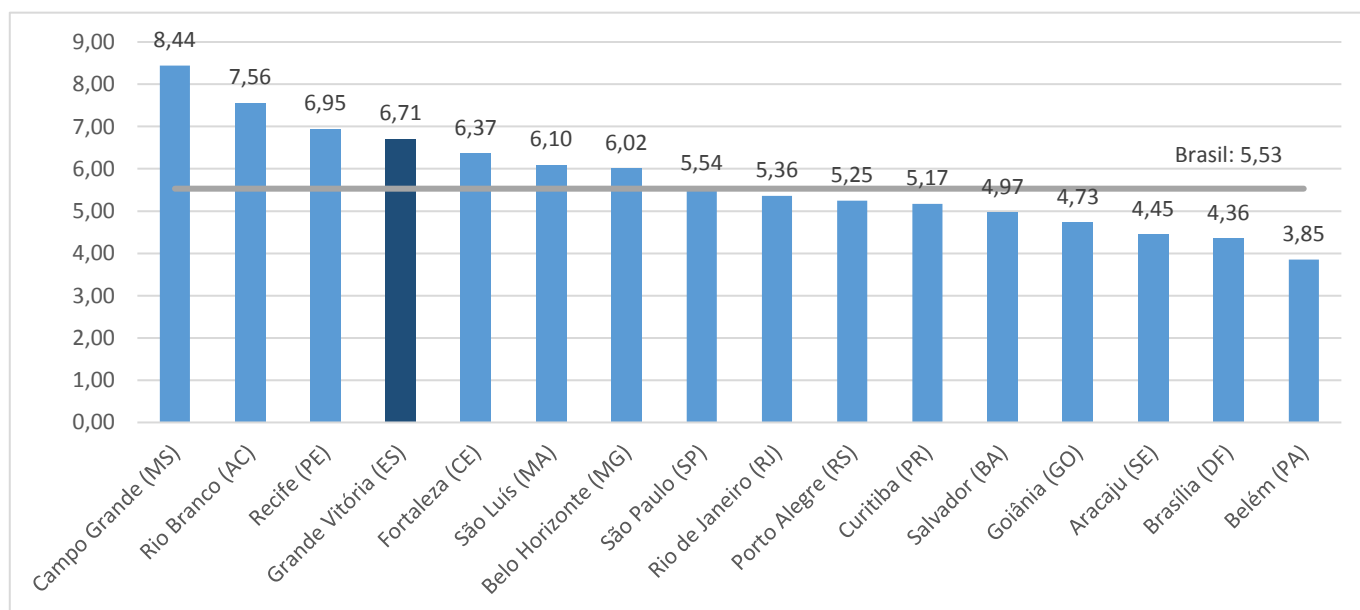


Fonte: Sistema Nacional de Índices de Preços ao Consumidor – SNIPC/IBGE
Elaboração: Coordenação de Estudos Econômicos – CEE/IJSN

Gráfico 6

Índice de Preço na RMGV | Jan/2021

Variação (%) acumulada no ano – Brasil, regiões metropolitanas e municípios
INPC – Janeiro/2021



Fonte: Sistema Nacional de Índices de Preços ao Consumidor – SNIPC/IBGE
Elaboração: Coordenação de Estudos Econômicos – CEE/IJSN