

# Produção Industrial Janeiro/2020

*Em janeiro de 2020, a produção industrial capixaba, cresceu 2,5% na comparação contra dezembro de 2019, na série livre dos efeitos sazonais. Já no acumulado nos últimos 12 meses, a indústria retraiu -17,4%.*

De acordo com a Pesquisa Industrial Mensal – Produção Física (PIM-PF), elaborada pelo Instituto Brasileiro de Geografia e Estatística (IBGE), em janeiro de 2020 a produção industrial capixaba apresentou acréscimo de +2,5%, no confronto com o mês imediatamente anterior, na série com ajuste sazonal. Assim, o estado ocupou a 6ª posição no ranking das unidades da Federação (UF's), permanecendo acima da média nacional de +0,9% (Tabela 1, Gráfico 1, e Gráfico 5).

Na comparação interanual, o Espírito Santo apresentou retração de -20,9% na produção industrial, pior desempenho entre os estados pesquisados. Entre as atividades industriais, os decréscimos mais acentuados foram notados na *Indústria Extrativa* (-40,7%) e na *Fabricação de celulose, papel e produtos de papel* (-15,6%), além da redução de -1,9% na *Fabricação de produtos alimentícios*. Em contraste, *Metalurgia* (+12,4%) e *Fabricação de produtos minerais não metálicos* (+1,0%) registraram aumento na produção (Tabela 1, Tabela 2, Gráfico 2 e Gráfico 4).

A principal contribuição para a formação da taxa de crescimento da *Indústria Geral* capixaba adveio da *Indústria Extrativa* (-21,6 pontos percentuais (p.p.)), em razão da queda na produção de minerais pelotizado ou sintetizados, que ainda repercute os efeitos do rompimento da barragem de mineração em Brumadinho (MG), e de óleos brutos de petróleo e gás natural. As atividades de *Fabricação celulose, papel e produtos de papel* (-1,3 p.p.) e *Fabricação de produtos alimentícios* (-0,2 p.p.) também impactaram negativamente, devido à menor produção de pastas químicas, processo sulfato branqueadas ou não, no primeiro caso, e carnes de bovinos frescas ou refrigeradas, açúcar cristal e carnes bovinas congeladas, no segundo. Por outro lado, *Metalurgia* (+2,1 p.p.) e *Fabricação de produtos minerais não metálicos* (0,1 p.p.) tiveram influência positiva sobre a taxa global de crescimento da indústria do estado (Tabela 3).

Ao longo dos últimos 12 meses a indústria capixaba recuou -17,4%, maior encolhimento entre as UF's e superior ao observado nacionalmente (-1,0%). Nesse período, os piores desempenhos ocorreram na *Fabricação celulose, papel e produtos de papel* (-34,9%) e na *Indústria Extrativa* (-24,8%), essa última representando o impacto mais expressivo para o resultado da *Indústria Geral* no Espírito Santo, com -12,5 p.p. (Tabela 1, Tabela 2, Tabela 3, Gráfico 3 e Gráfico 4).

# Tabela 1

Produção Industrial | Jan/2020

## Indicadores Regionais de Produção Industrial Brasil e Unidades da Federação

Janeiro/2020

Atividades	Taxa de Variação (%)			
	Com Ajuste Sazonal	Sem Ajuste Sazonal		
	Jan20/Dez19	Jan20/Jan19	Acumulado no ano*	Acumulado 12 meses**
<b>Brasil</b>	<b>0,9</b>	<b>-0,9</b>	<b>-0,9</b>	<b>-1,0</b>
Nordeste	3,2	6,7	6,7	-2,0
Amazonas	1,2	4,4	4,4	5,5
Pará	-4,2	-6,6	-6,6	-1,9
Ceará	1,5	4,1	4,1	2,0
Pernambuco	8,7	6,7	6,7	-1,2
Bahia	10,3	8,3	8,3	-1,7
Minas Gerais	1,9	-14,2	-14,2	-6,8
<b>Espírito Santo</b>	<b>2,5</b>	<b>-20,9</b>	<b>-20,9</b>	<b>-17,4</b>
Rio de Janeiro	3,9	9,8	9,8	3,2
São Paulo	2,3	2,3	2,3	0,7
Paraná	1,7	2,6	2,6	5,2
Santa Catarina	0,8	-0,5	-0,5	2,1
Rio Grande do Sul	2,7	-1,6	-1,6	1,9
Mato Grosso	-2,3	-5,7	-5,7	-2,7
Goiás	1,3	-2,0	-2,0	2,5

Fonte: Pesquisa Industrial Mensal - Produção Física - PIM-PF/IBGE

Elaboração: Coordenação de Estudos Econômicos - CEE/IJSN

\*Base igual período do ano anterior

\*\*Base igual período anterior

# Tabela 2

Produção Industrial | Jan/2020

## Produção Industrial Brasil e Espírito Santo Taxa de crescimento (%) - Janeiro/2020

Atividades	Taxa de Variação (%) - Sem Ajuste Sazonal		
	Jan20/Jan19	Acumulado no ano*	Acumulado 12 meses**
<b>Brasil</b>			
Indústria Geral	-0,9	-0,9	-1,0
Indústria Extrativa	-15,0	-15,0	-11,1
Indústria de Transformação	1,5	1,5	0,5
Fabricação de produtos alimentícios	0,8	0,8	2,0
Fabricação de celulose, papel e produtos de papel	1,7	1,7	-3,4
Fabricação de produtos de minerais não metálicos	-1,1	-1,1	0,9
Metalurgia	-2,8	-2,8	-3,0
<b>Espírito Santo</b>			
Indústria Geral	-20,9	-20,9	-17,4
Indústria Extrativa	-40,7	-40,7	-24,8
Indústria de Transformação	1,5	1,5	-10,0
Fabricação de produtos alimentícios	-1,9	-1,9	-3,5
Fabricação de celulose, papel e produtos de papel	-15,6	-15,6	-34,9
Fabricação de produtos de minerais não metálicos	1,0	1,0	9,0
Metalurgia	12,4	12,4	-9,5

Fonte: Pesquisa Industrial Mensal - Produção Física - PIM-PF/IBGE

Elaboração: Coordenação de Estudos Econômicos - CEE/IJSN

\*Base igual período do ano anterior

\*\*Base igual período anterior



Produção Industrial | Janeiro/2020

Resenha de Conjuntura | IJSN | Ano XIII | Número 19 | Divulgação: Mar/2020

# Tabela 3

Produção Industrial | Jan/2020

## Composição da taxa de crescimento da Indústria Geral

Espírito Santo

Pontos Percentuais – Janeiro/2020

Atividades	Sem Ajuste Sazonal		
	Jan20/Jan19	Acumulado no ano*	Acumulado 12 meses**
<b>Indústria Geral</b>	<b>-20,9</b>	<b>22,1</b>	<b>-17,4</b>
Indústria Extrativa	-21,6	21,6	-12,5
Fabricação de produtos alimentícios	-0,2	-0,2	-0,4
Fabricação de celulose, papel e produtos de papel	-1,3	-1,3	-3,7
Fabricação de produtos de minerais não metálicos	0,1	-0,1	0,8
Metalurgia	2,1	2,1	-1,7

Fonte: Pesquisa Industrial Mensal - Produção Física – PIM-PF/IBGE

Elaboração: Coordenação de Estudos Econômicos – CEE/IJSN

\*Base igual período do ano anterior

\*\*Base igual período anterior

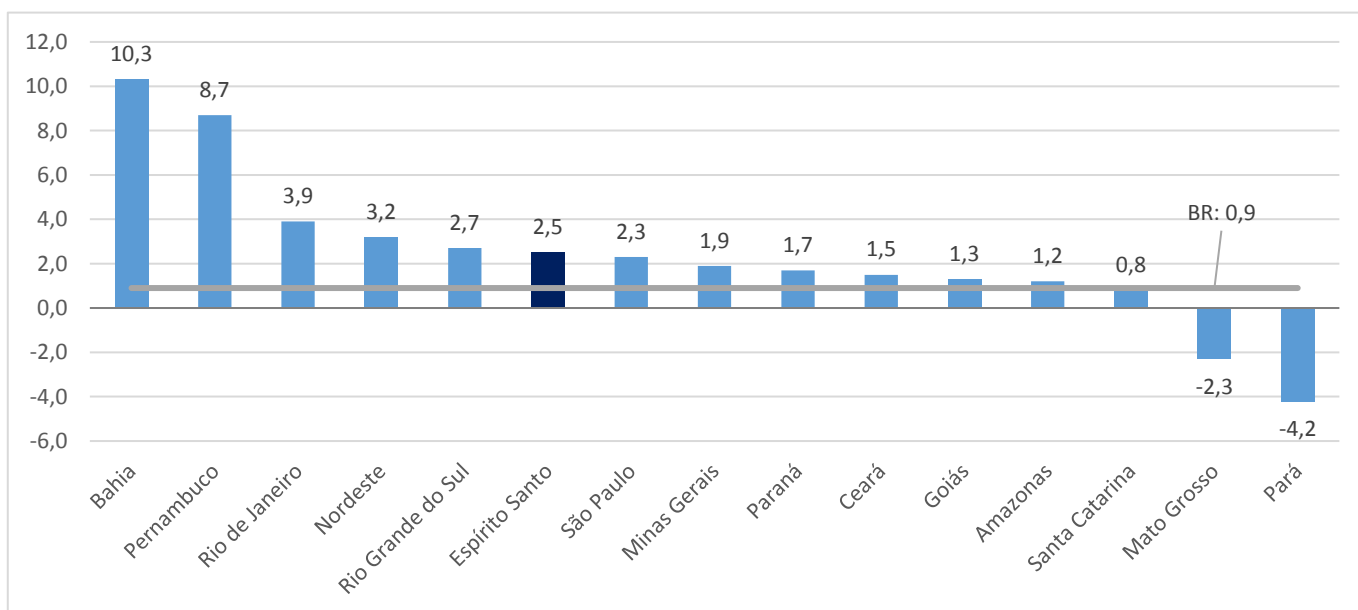
# Gráfico 1

Produção Industrial | Jan/2020

## Produção Industrial

Brasil e Unidades da Federação

Variação (%) Jan20/Dez19 – com ajuste sazonal



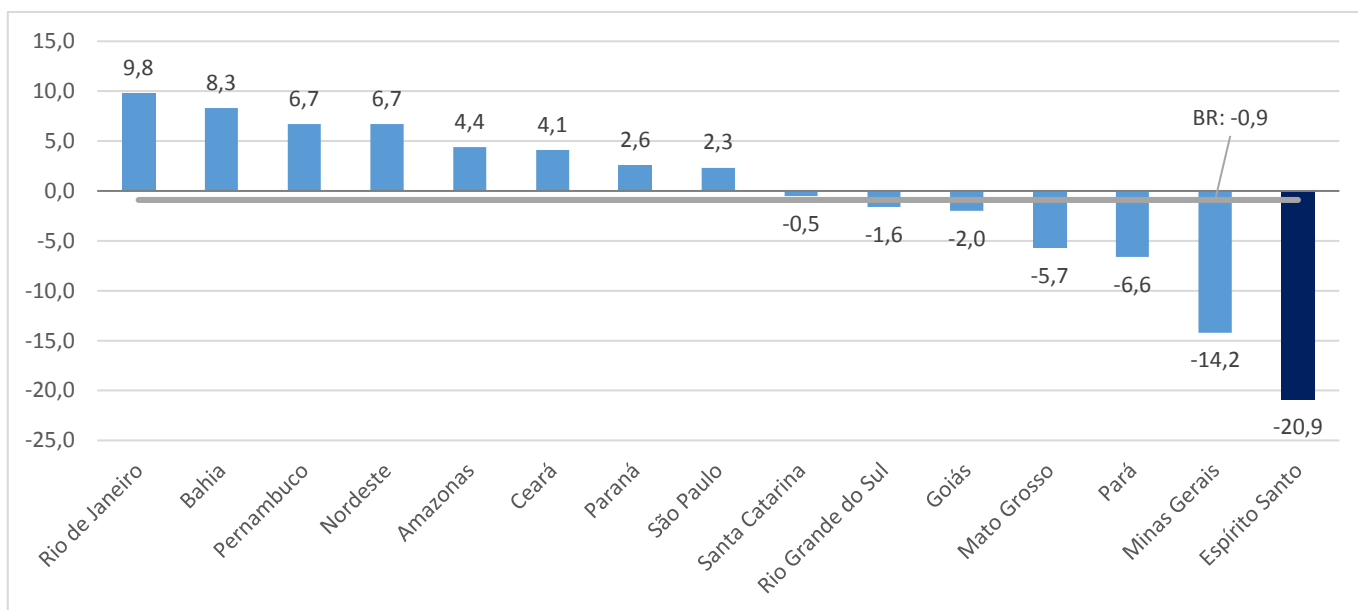
Fonte: Pesquisa Industrial Mensal - Produção Física – PIM-PF/IBGE

Elaboração: Coordenação de Estudos Econômicos – CEE/IJSN

# Gráfico 2

Produção Industrial | Jan/2020

## Produção Industrial Brasil e Unidades da Federação Variação (%) Jan20/Jan19

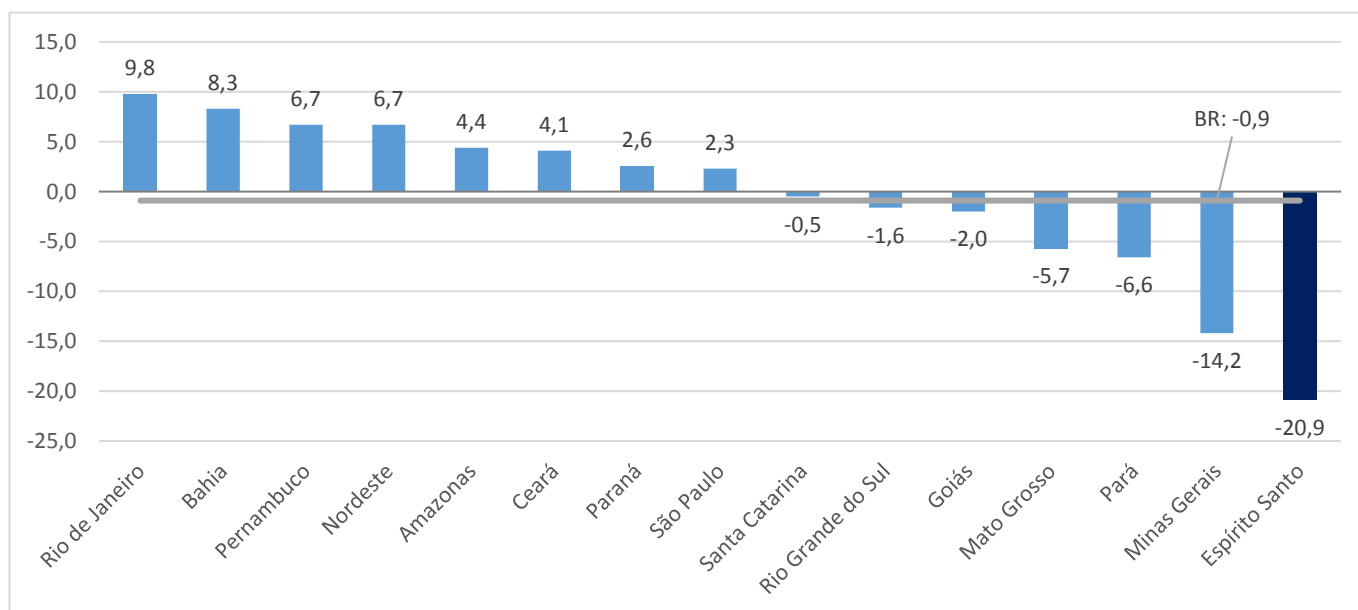


Fonte: Pesquisa Industrial Mensal - Produção Física - PIM-PF/IBGE  
Elaboração: Coordenação de Estudos Econômicos - CEE/IJSN

# Gráfico 3

Produção Industrial | Jan/2020

## Produção Industrial Brasil e Unidades da Federação Variação (%) acumulada no ano\*



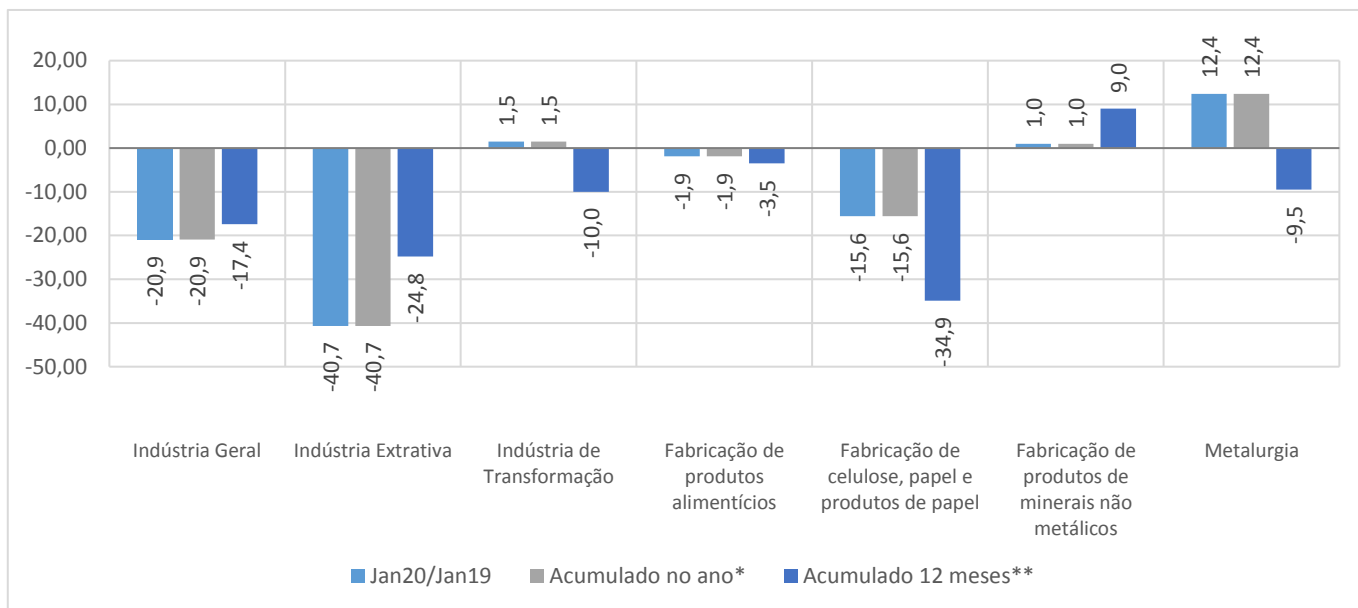
Fonte: Pesquisa Industrial Mensal - Produção Física - PIM-PF/IBGE  
Elaboração: Coordenação de Estudos Econômicos - CEE/IJSN

\*Base: igual período anterior

# Gráfico 4

Produção Industrial | Jan/2020

## Produção Industrial por Atividades Espírito Santo Variação (%)



Fonte: Pesquisa Industrial Mensal - Produção Física - PIM-PF/IBGE

Elaboração: Coordenação de Estudos Econômicos - CEE/IJSN

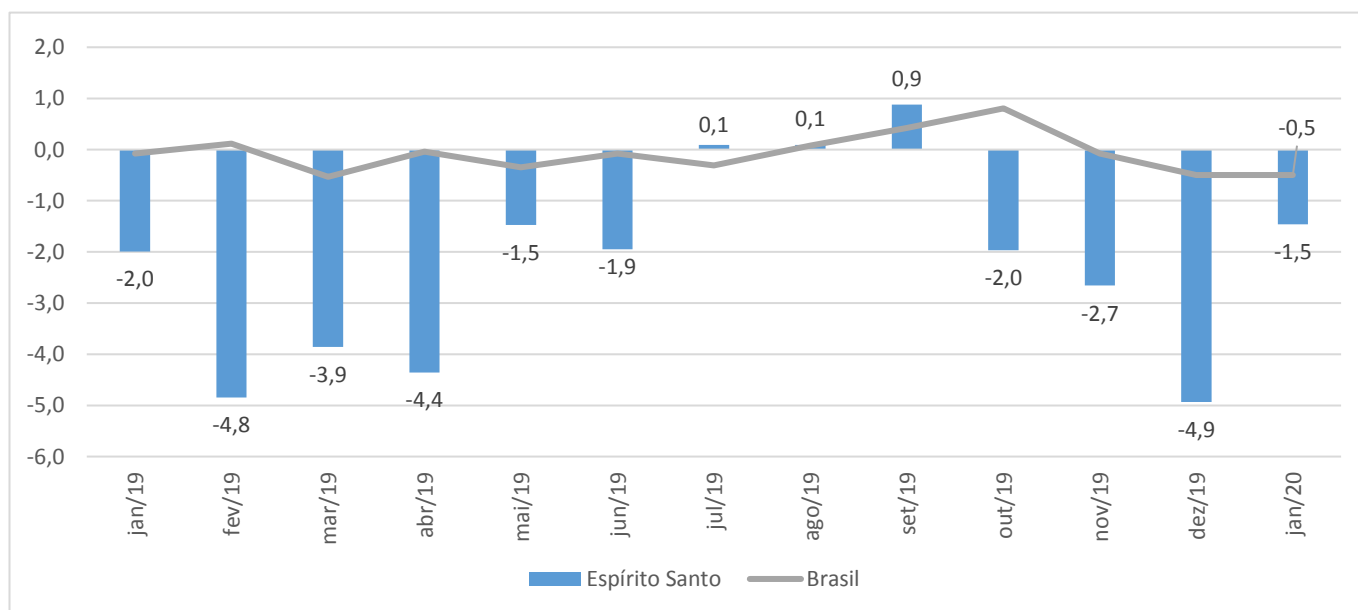
\*Base igual período do ano anterior

\*\*Base igual período anterior

# Gráfico 5

Produção Industrial | Jan/2020

## Produção Industrial Brasil e Espírito Santo Índice em média móvel trimestral com ajuste sazonal (Base: 2012 = 100)



Fonte: IBGE - Pesquisa Industrial Mensal - Produção Física - PIM-PF/IBGE

Elaboração: Coordenação de Estudos Econômicos - CEE/IJSN