

*Em janeiro de 2019, o volume do setor de serviços<sup>1</sup>, no Espírito Santo apresentou aumento +0,4% na comparação interanual. Nesta mesma base de comparação a receita nominal obteve um crescimento expressivo de 6,8%.*

De acordo com a Pesquisa Mensal de Serviços divulgada pelo Instituto Brasileiro de Geografia e Estatística (PMS-IBGE), em janeiro de 2019, o volume do setor de serviços no Espírito Santo apresentou aumento de +0,4% em comparação ao mesmo período do ano anterior. Os segmentos Transportes, serviços auxiliares aos transportes e correio (+3,9%) e Serviços prestados às Famílias (+1,0%) foram os que mais contribuíram para esse resultado. Os segmentos Serviços de Informação e comunicação (-1,0%), Serviços profissionais, administrativos e complementares (-5,7%) e Outros Serviços (-8,2%) apresentaram recuo no período. No Brasil, o resultado interanual registrou crescimento de +2,1% no volume do setor de serviços, tendo as maiores contribuições em Outros serviços (+5,8%), Serviços prestados às Famílias (+4,5%), Serviços de Informação e comunicação (+3,4%) e Transportes, serviços auxiliares aos transportes e correio (+0,9%). Apenas os Serviços profissionais, administrativos e complementares sofreram uma queda ao nível nacional, de -0,5% (Tabela 1 e Gráfico 3).

Quando analisado o desempenho do volume do setor serviços na comparação com janeiro de 2018, o Espírito Santo ficou em 15º lugar no ranking em relação às demais Unidades da Federação (UFs). Com este resultado, o estado ficou abaixo da média nacional de +2,1% (Gráfico 3).

No Espírito Santo, a receita nominal de serviços na comparação interanual, apresentou aumento de +6,8%, ocupando a 7ª posição entre as unidades da Federação (UFs), ficando acima da média nacional neste período, com +5,6%. Contribuíram para este bom desempenho da receita nominal de serviços capixaba, na comparação interanual, os segmentos de Transporte, serviços auxiliares dos transportes e correio (+14,1%) e de Serviços prestados às famílias (+4,4%). Nos segmentos de Serviços de Informação e comunicação (-0,8%), e Serviços profissionais, administrativos e complementares (-1,6%) e Outros serviços (-4,4%) houve recuo na receita nominal. Os resultados nacionais foram de crescimento da receita nominal (+5,6%) em todos os segmentos, sendo de Outros serviços (+9,9%), Serviços prestados às famílias (7,6%), Transporte, serviços auxiliares dos transportes e correio (+7,0%), e Serviços profissionais, administrativos e complementares (+4,3%) e Informação e comunicação (+3,4%) (Tabela 2, Gráfico 3 e Gráfico 4).

Na variação acumulada em 12 meses, o volume nominal de serviços caiu -1,0% e a receita do setor de serviços registrou aumento de +2,6% no Espírito Santo. No Brasil, o volume do setor serviços obteve um aumento de +0,3% e a receita nominal apresentou crescimento de +3,1% (Tabela 1, Tabela 2 e Gráfico 5).

<sup>1</sup> O IBGE a partir do mês de outubro de 2015 passou a divulgar a série de volume de serviços com intuito de fornecer informações sobre o desempenho real do setor, ou seja, sem a influência dos preços sobre a atividade. A metodologia do indicador pode ser encontrada em: <http://migre.me/s9nKA>

<sup>2</sup> Este segmento é composto por diversas atividades como Hotéis e similares; Intermediação na compra, venda e aluguel de imóveis; Manutenção e reparação de veículos automotores entre outros. A listagem completa se encontra em: <http://migre.me/s9nXB>

# Tabela 1

Serviços | Jan/2019

## Volume de Serviços Brasil e Espírito Santo Variação percentual (%) – Janeiro/2019

Atividades	Interanual*	Acumulado no ano*	Acumulado 12 meses**
<b>Brasil</b>			
<b>Total</b>	2,1	2,1	0,3
Famílias	4,5	4,5	0,8
Informação e comunicação	3,4	3,4	0,3
Profissionais, administrativos e complementares	-0,5	-0,5	-1,6
Transportes, serviços auxiliares aos transportes e correio	0,9	0,9	1,0
Outros	5,8	5,8	2,2
<b>Espírito Santo</b>			
<b>Total</b>	0,4	0,4	-1,0
Famílias	1,0	1,0	0,8
Informação e comunicação	-1,0	-1,0	-4,8
Profissionais, administrativos e complementares	-5,7	-5,7	-10,0
Transportes, serviços auxiliares aos transportes e correio	3,9	3,9	4,5
Outros	-8,2	-8,2	-4,1

Fonte: Pesquisa Mensal de Serviços – PMS/IBGE

Elaboração: Coordenação de Estudos Econômicos – CEE/IJSN

\*Base igual período do ano anterior

\*\*Base igual período anterior

# Tabela 2

Serviços | Jan/2019

## Receita nominal de Serviços Brasil e Espírito Santo Variação percentual (%) – Janeiro/2019

Atividades	Interanual*	Acumulado no ano*	Acumulado 12 meses**
<b>Brasil</b>			
<b>Total</b>	5,6	5,6	3,1
Famílias	7,6	7,6	3,0
Informação e comunicação	3,4	3,4	0,2
Profissionais, administrativos e complementares	4,3	4,3	1,9
Transportes, serviços auxiliares aos transportes e correio	7,0	7,0	5,9
Outros	9,9	9,9	6,0
<b>Espírito Santo</b>			
<b>Total</b>	6,8	6,8	2,6
Famílias	4,4	4,4	3,0
Informação e comunicação	-0,8	-0,8	-4,9
Profissionais, administrativos e complementares	-1,6	-1,6	-6,8
Transportes, serviços auxiliares aos transportes e correio	14,1	14,1	9,7
Outros	-4,4	-4,4	-0,4

Fonte: Pesquisa Mensal de Serviços – PMS/IBGE

Elaboração: Coordenação de Estudos Econômicos – CEE/IJSN

\*Base igual período do ano anterior

\*\*Base igual período anterior



Serviços | Janeiro/2019

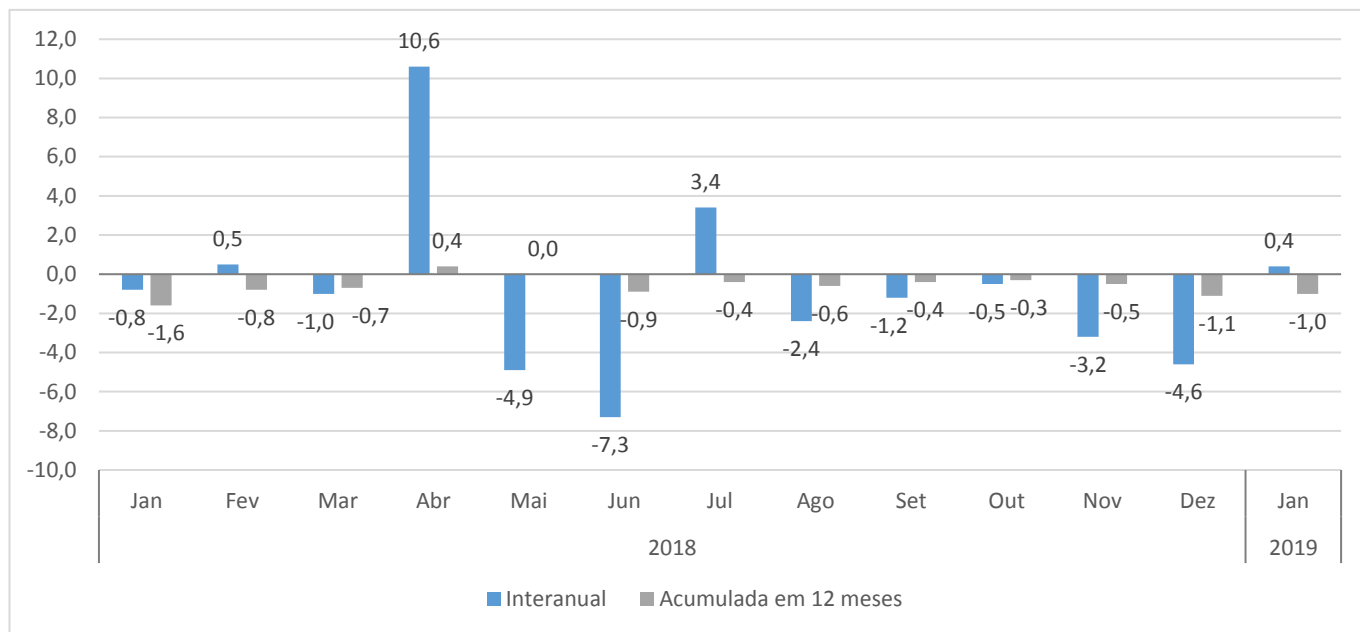
Resenha de Conjuntura | IJSN | Ano XII | Número 24 | Divulgação: Mar/2019

# Gráfico 1

Serviços | Jan/2019

## Volume de Serviços Espírito Santo

Variação percentual interanual e acumulada em 12 meses



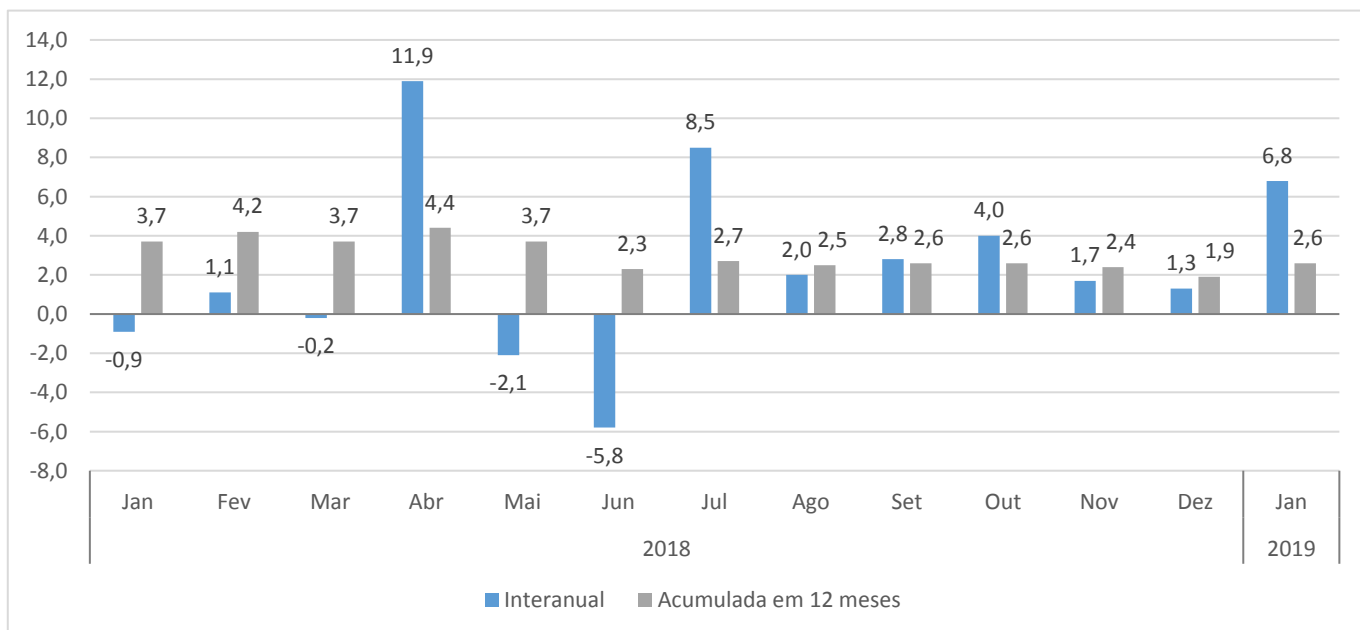
Fonte: Pesquisa Mensal de Serviços – PMS/IBGE  
Elaboração: Coordenação de Estudos Econômicos – CEE/IJSN

# Gráfico 2

Serviços | Jan/2019

## Receita nominal de Serviços Espírito Santo

Variação percentual interanual e acumulada em 12 meses



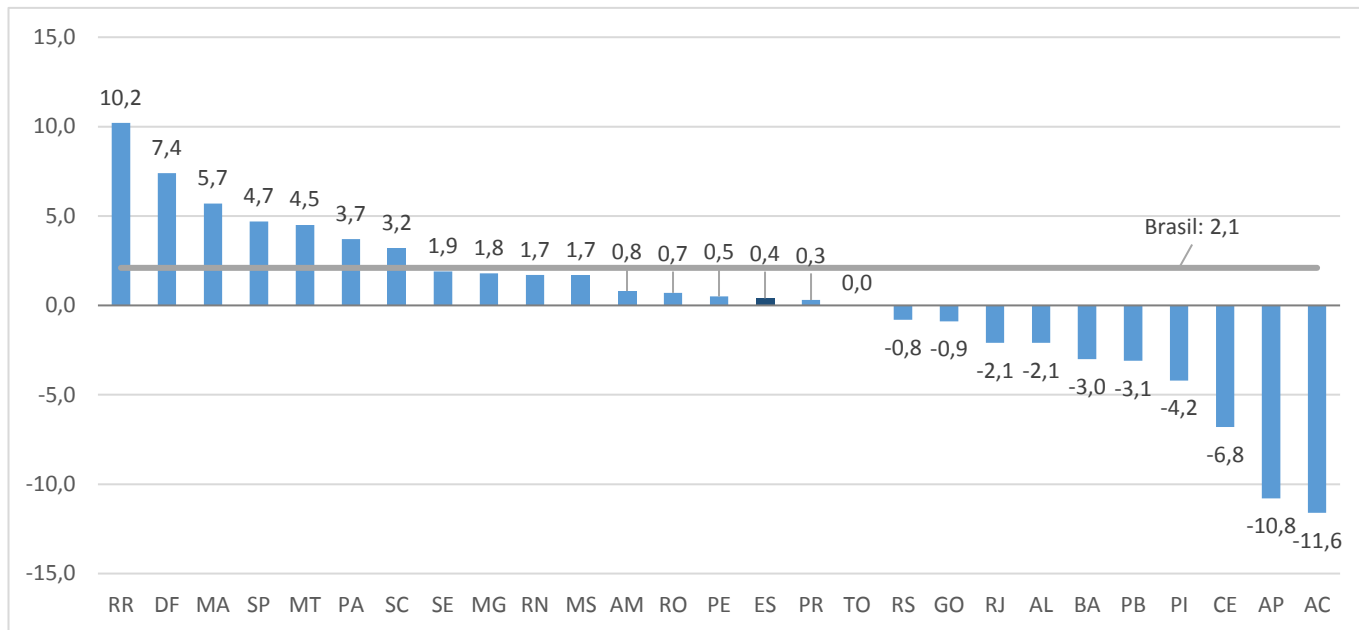
Fonte: Pesquisa Mensal de Serviços – PMS/IBGE  
Elaboração: Coordenação de Estudos Econômicos – CEE/IJSN



# Gráfico 3

Serviços | Jan/2019

## Ranking do desempenho do setor de serviços Volume de serviços – Variação acumulada no ano base: igual período do ano anterior

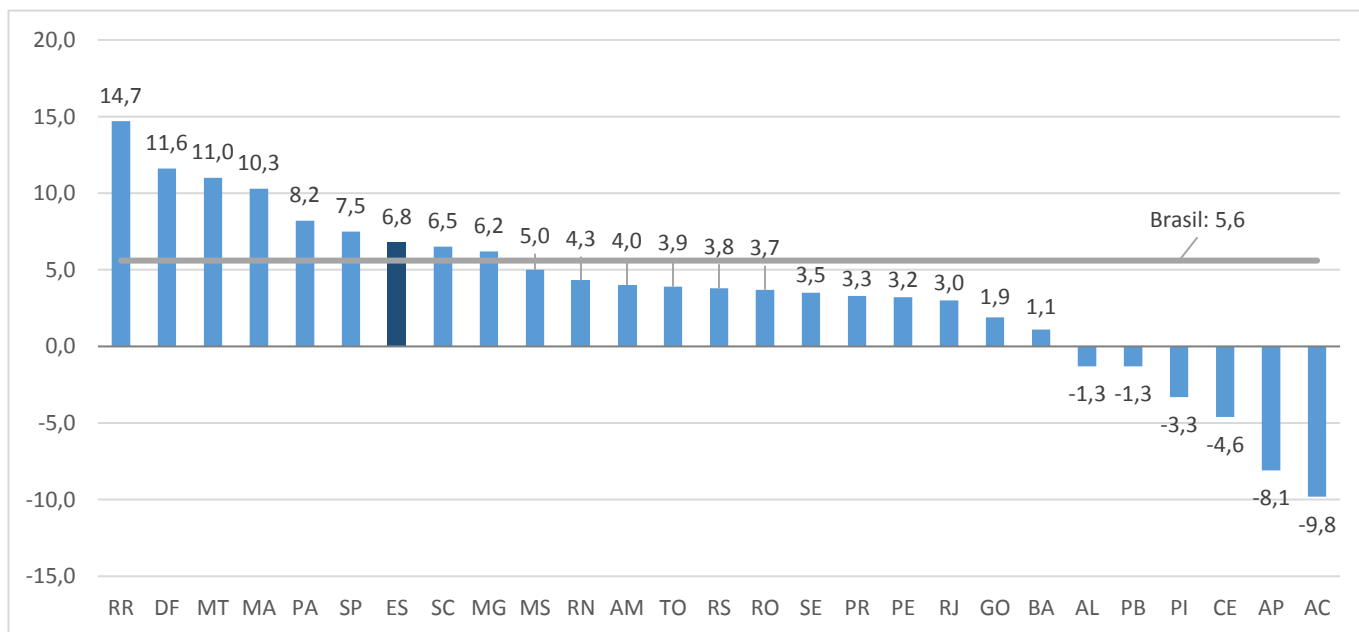


Fonte: Pesquisa Mensal de Serviços – PMS/IBGE  
Elaboração: Coordenação de Estudos Econômicos – CEE/IJSN

# Gráfico 4

Serviços | Jan/2019

## Ranking do desempenho do setor de serviços Receita Nominal – Variação acumulada no ano base: igual período do ano anterior



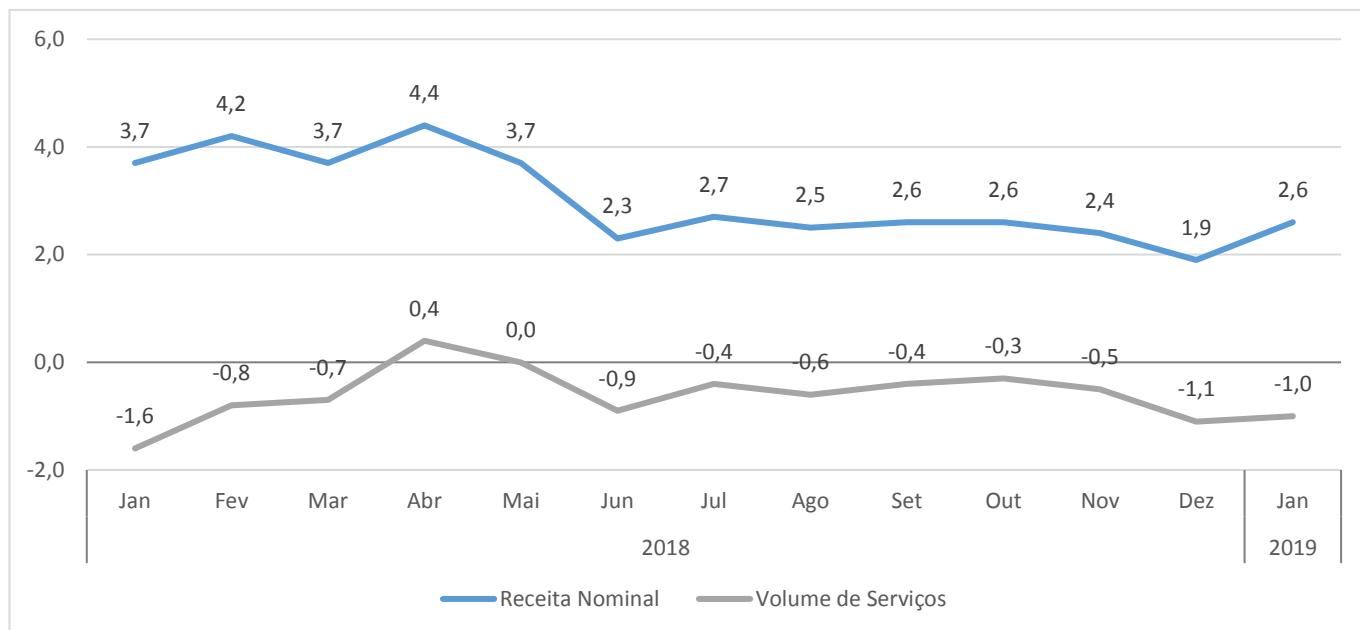
Fonte: Pesquisa Mensal de Serviços – PMS/IBGE  
Elaboração: Coordenação de Estudos Econômicos – CEE/IJSN



# Gráfico 5

Serviços | Jan/2019

Varição acumulada em 12 meses da receita nominal  
e do volume de serviços – Espírito Santo  
(%) – base: igual período do ano anterior



Fonte: Pesquisa Mensal de Serviços – PMS/IBGE

Elaboração: Coordenação de Estudos Econômicos – CEE/IJSN