



O volume de vendas do comércio varejista restrito no Espírito Santo subiu +0,8% em janeiro de 2019 frente a dezembro de 2018, na série livre dos efeitos sazonais. Na comparação contra igual mês de 2018, o setor cresceu +9,6%.

De acordo com dados da Pesquisa Mensal do Comércio (PMC), elaborada pelo Instituto Brasileiro de Geografia e Estatística (IBGE), em janeiro de 2019 as vendas do comércio varejista restrito capixaba avançaram +0,8% em relação ao mês imediatamente anterior, na série com ajuste sazonal. Com isso, o estado ocupou a décima primeira colocação no ranking das Unidades da Federação (UFs) e permaneceu acima da média nacional de +0,4 % (Gráfico 1).

Na comparação interanual, o varejo restrito exibiu uma expansão de +9,6%, a mais expressiva entre as UFs e acima do observado nacionalmente (+1,9%). Esse desempenho decorreu do aumento no volume de vendas em sete dos oito segmentos que compõem o comércio varejista restrito. As influências positivas que mais se destacaram vieram de *Equipamentos e materiais para escritório, informática e comunicação* (+47,2%); *Tecidos, vestuário e calçados* (+19,3%); além de *Hipermercados, supermercados, produtos alimentícios, bebidas e fumo* (+11,1%), que possui o maior peso no varejo restrito capixaba. As demais contribuições foram oriundas de *Artigos farmacêuticos, médicos, ortopédicos, de perfumaria e cosméticos* (+8,8%); *Combustíveis e lubrificantes* (+7,6%); *Outros artigos de uso pessoal e doméstico* (+5,3%); e *Móveis e eletrodomésticos* (+3,7%). Já a atividade de *Livros, jornais, revistas e papelaria* recuou -32,2% (Tabela 1, Gráfico 2 e Gráfico 5).

Ainda na mesma base de comparação, o varejo ampliado teve acréscimo de +14,0%, quatro vezes o registrado para o Brasil (+3,5%), com crescimento tanto em *Veículos, motocicletas, partes e peças* (+19,1%), quanto em *Material de construção* (+18,3%). Assim, o varejo ampliado capixaba obteve o melhor desempenho entre os estados (Tabela 1, Gráfico 2, Gráfico 3 e Gráfico 4).

Ao longo dos últimos 12 meses, o comércio capixaba assinalou um aumento de +8,7% no volume de vendas do varejo restrito, enquanto o varejo ampliado cresceu +13,6%, superando em ambos os casos a média do País e conferindo ao Espírito Santo o melhor desempenho entre as UFs (Tabela 1 e Gráfico 5).

A receita nominal cresceu em todas as medidas de desempenho. Na comparação interanual e no acumulado no ano, o varejo restrito apresentou aumento de +12,5%, ao passo que o varejo ampliado expandiu +15,6%. No indicador acumulado em 12 meses o acréscimo foi de +10,4%, no varejo restrito e +14,7% no varejo ampliado. Em todas as métricas, o incremento de receita nominal no Espírito Santo foi superior ao do Brasil e o maior entre as unidades federativas (Tabela 2).

Tabela 1

Variação (%) no Volume de Vendas do Comércio Varejista Restrito e Ampliado – Brasil e Espírito Santo

Janeiro/2019

Comércio Varejista | Jan/2019

Atividades	Interanual*	Acumulado no ano*	Acumulado 12 meses**
Varejo – Brasil	1,9	1,9	2,2
Varejo – Espírito Santo	9,6	9,6	8,7
Combustíveis e lubrificantes	7,6	7,6	1,9
Hipermercados, supermercados, produtos alimentícios, bebidas e fumo	11,1	11,1	6,5
Hipermercados e supermercados	11,3	11,3	6,9
Tecidos, vestuário e calçados	19,3	19,3	7,4
Móveis e eletrodomésticos	3,7	3,7	22,9
Móveis	11,0	11,0	10,5
Eletrodomésticos	-0,7	-0,7	29,4
Artigos farmacêuticos, médicos, ortopédicos, de perfumaria e cosméticos	8,8	8,8	11,2
Livros, jornais, revistas e papelaria	-32,2	-32,2	-19,5
Equipamentos e materiais para escritório, informática e comunicação	47,2	47,2	32,8
Outros artigos de uso pessoal e doméstico	5,3	5,3	2,7
Varejo Ampliado – Brasil	3,5	3,5	4,7
Varejo – Ampliado Espírito Santo	14,0	14,0	13,6
Veículos, motocicletas, partes e peças	19,1	19,1	23,3
Material de construção	18,3	18,3	2,7

Fonte: IBGE – Pesquisa Mensal de Comércio

Elaboração: Coordenação de Estudos Econômicos – CEE/IJSN

*Base igual período do ano anterior

**Base igual período anterior

Tabela 2

Variação (%) da Receita Nominal de Vendas do Comércio Varejista Restrito e Ampliado – Brasil e Espírito Santo

Janeiro/2019

Comércio Varejista | Jan/2019

Atividades	Interanual*	Acumulado no ano*	Acumulado 12 meses**
Varejo – Brasil	4,8	4,8	5,0
Varejo – Espírito Santo	12,5	12,5	10,4
Combustíveis e lubrificantes	15,4	15,4	19,0
Hipermercados, supermercados, produtos alimentícios, bebidas e fumo	13,1	13,1	6,5
Hipermercados e supermercados	13,0	13,0	6,7
Tecidos, vestuário e calçados	19,1	19,1	8,7
Móveis e eletrodomésticos	8,6	8,6	22,9
Móveis	14,9	14,9	10,9
Eletrodomésticos	5,4	5,4	29,2
Artigos farmacêuticos, médicos, ortopédicos, de perfumaria e cosméticos	11,4	11,4	14,5
Livros, jornais, revistas e papelaria	-29,4	-29,4	-17,2
Equipamentos e materiais para escritório, informática e comunicação	56,2	56,2	30,9
Outros artigos de uso pessoal e doméstico	7,0	7,0	3,2
Varejo Ampliado – Brasil	5,8	5,8	6,9
Varejo – Ampliado Espírito Santo	15,6	15,6	14,7
Veículos, motocicletas, partes e peças	18,8	18,8	23,5
Material de construção	24,4	24,4	7,2

Fonte: IBGE – Pesquisa Mensal de Comércio

Elaboração: Coordenação de Estudos Econômicos – CEE/IJSN

*Base igual período do ano anterior

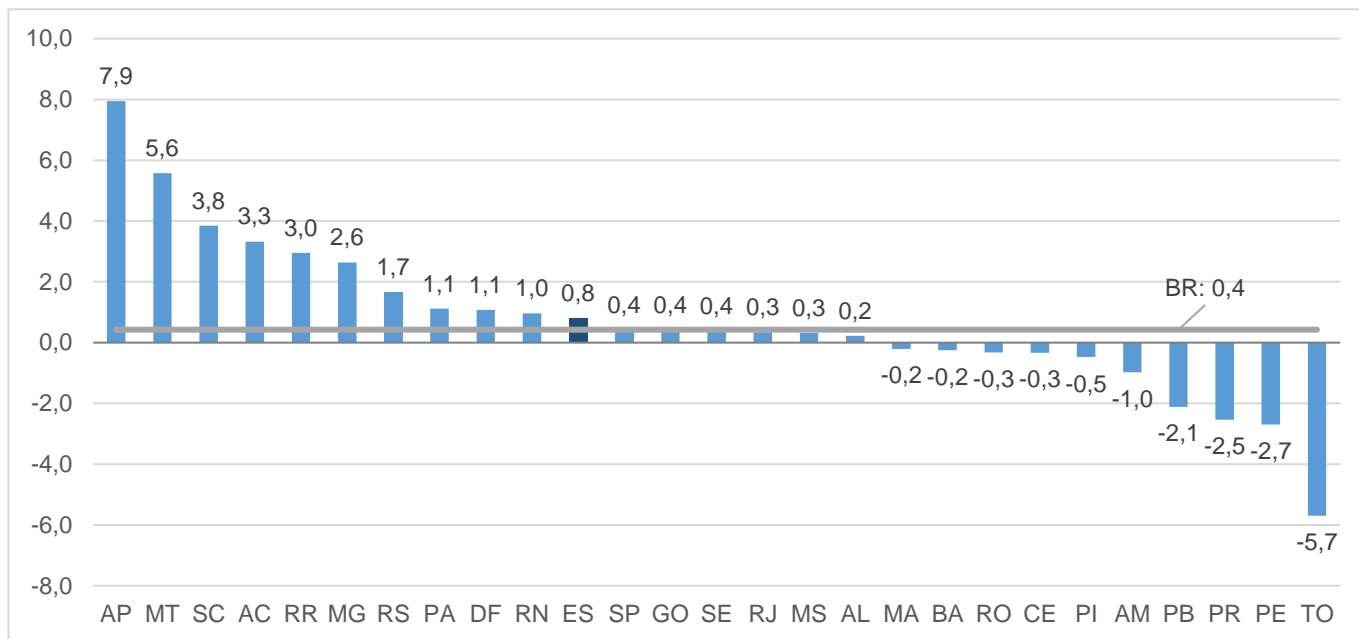
**Base igual período anterior



Gráfico 1

Comércio Varejista | Jan/2019

Volume de Vendas do Comércio Varejista Brasil e Unidades da Federação Variação (%) Janeiro19/Dezembro18 – com ajuste sazonal



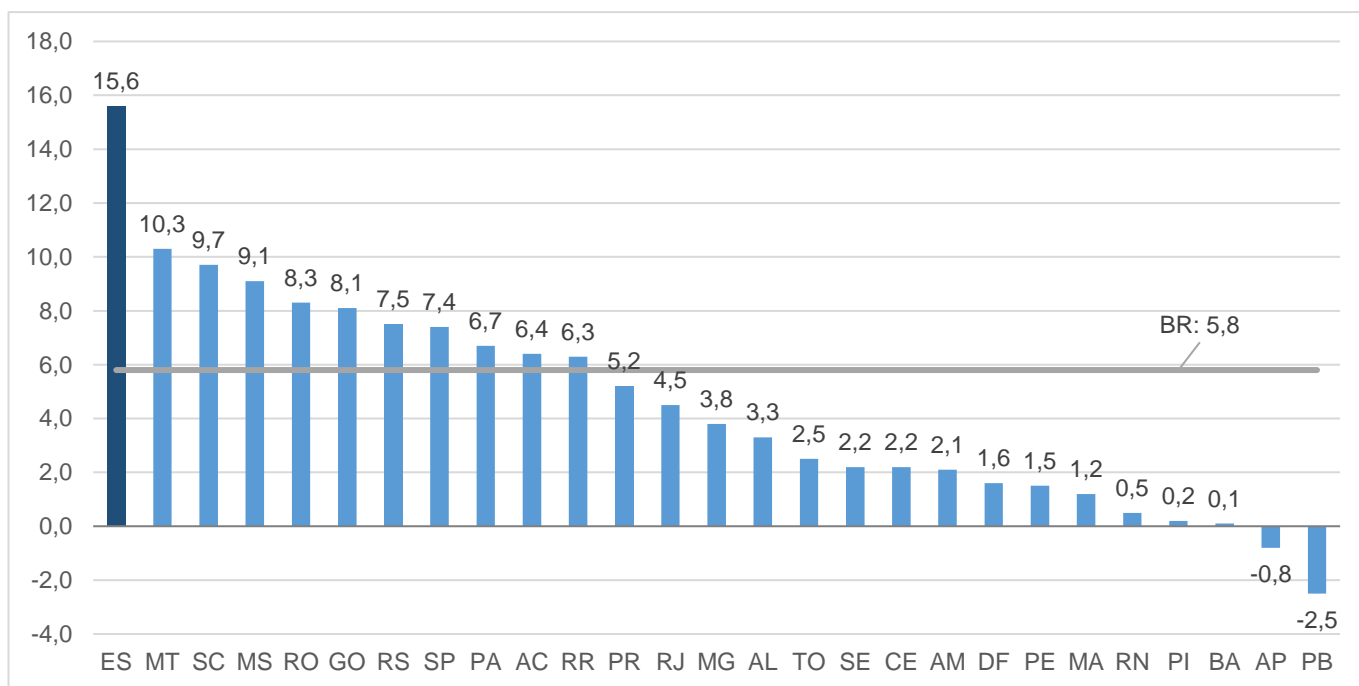
Fonte: IBGE – Pesquisa Mensal de Comércio

Elaboração: Coordenação de Estudos Econômicos – CEE/IJSN

Gráfico 2

Comércio Varejista | Jan/2019

Volume de Vendas em Segmentos do Comércio Varejista Espírito Santo Variação (%) Janeiro19/Janeiro18



Fonte: IBGE – Pesquisa Mensal de Comércio

Elaboração: Coordenação de Estudos Econômicos – CEE/IJSN



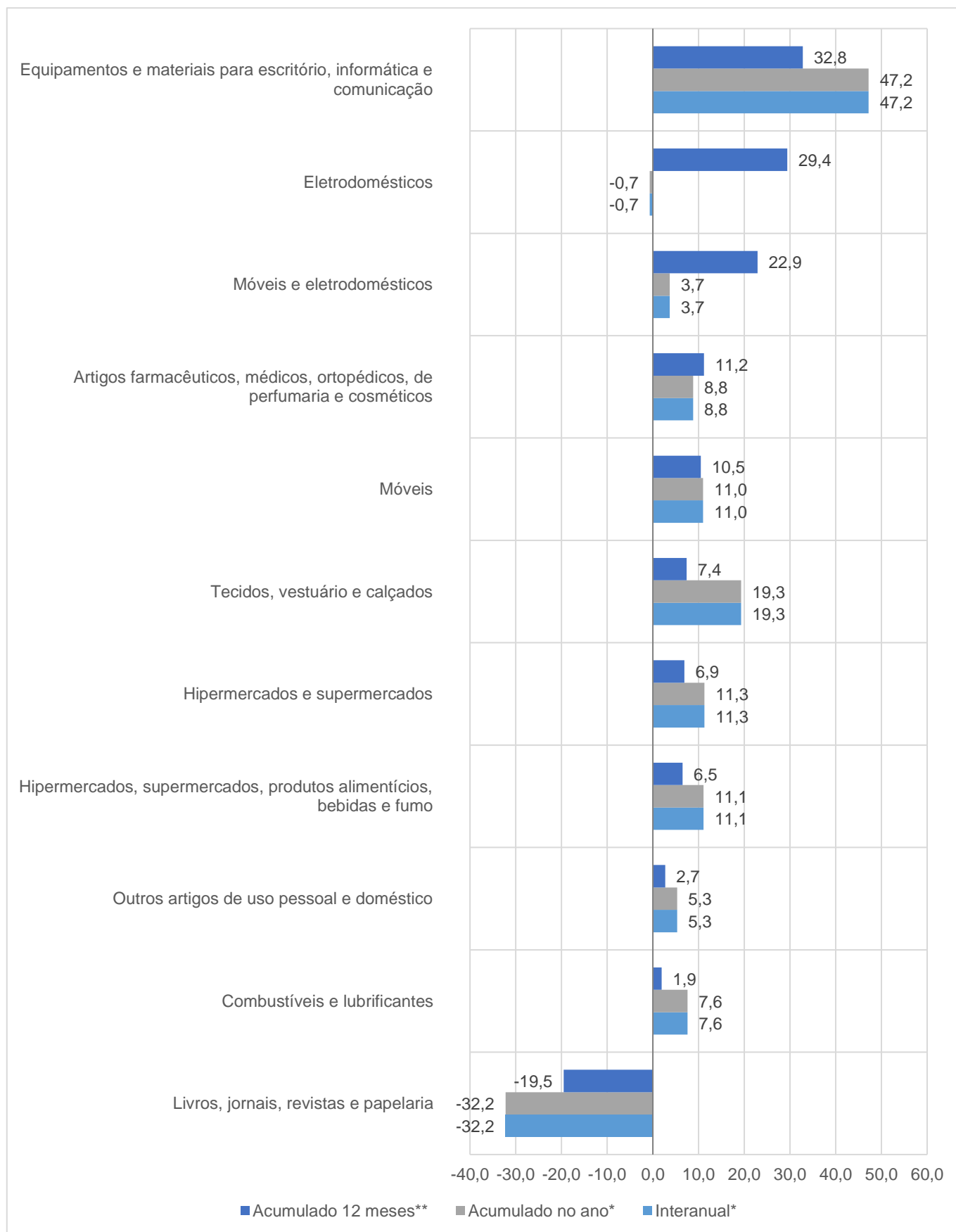
Gráfico 3

Volume de Vendas em Segmentos do Comércio Varejista

Espírito Santo

Variação (%) – Janeiro/2019

Comércio Varejista | Jan/2019



Fonte: IBGE – Pesquisa Mensal de Comércio

Elaboração: Coordenação de Estudos Econômicos – CEE/IJSN

*Base igual período do ano anterior

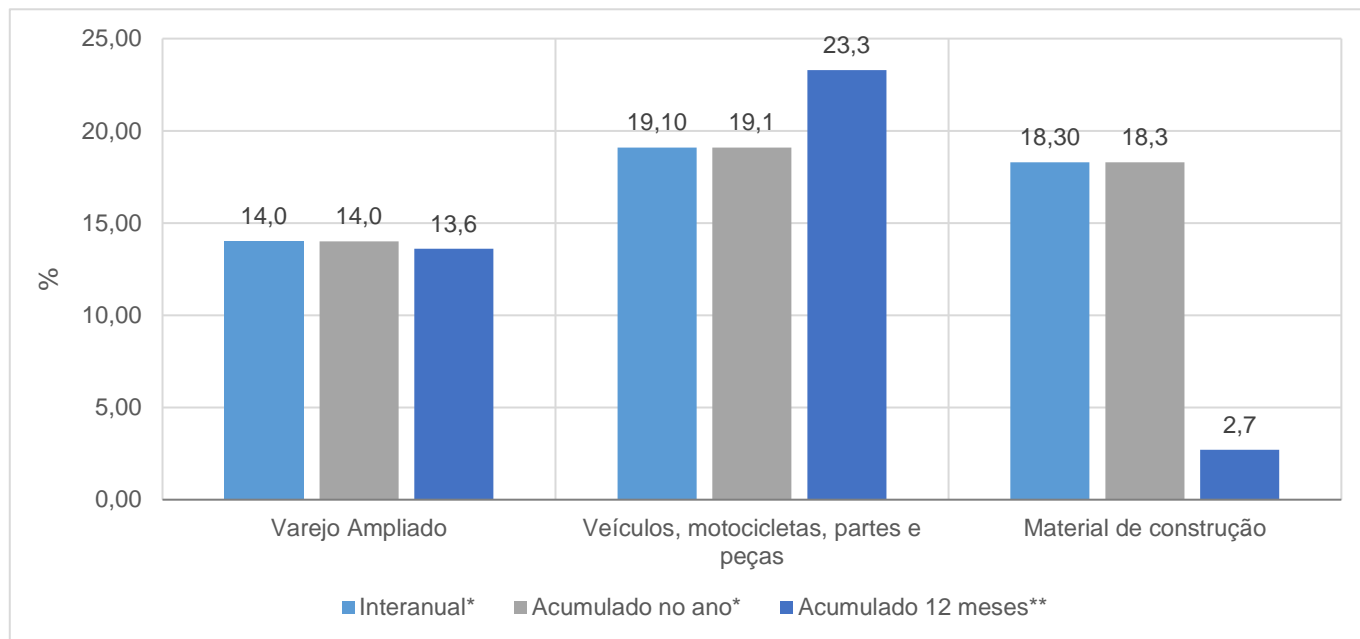
**Base igual período anterior



Gráfico 4

Comércio Varejista | Jan/2019

Volume de Vendas em Segmentos do Comércio Varejista Ampliado – Espírito Santo Variação (%) – Janeiro/2019



Fonte: IBGE – Pesquisa Mensal de Comércio

Elaboração: Coordenação de Estudos Econômicos – CEE/IJSN

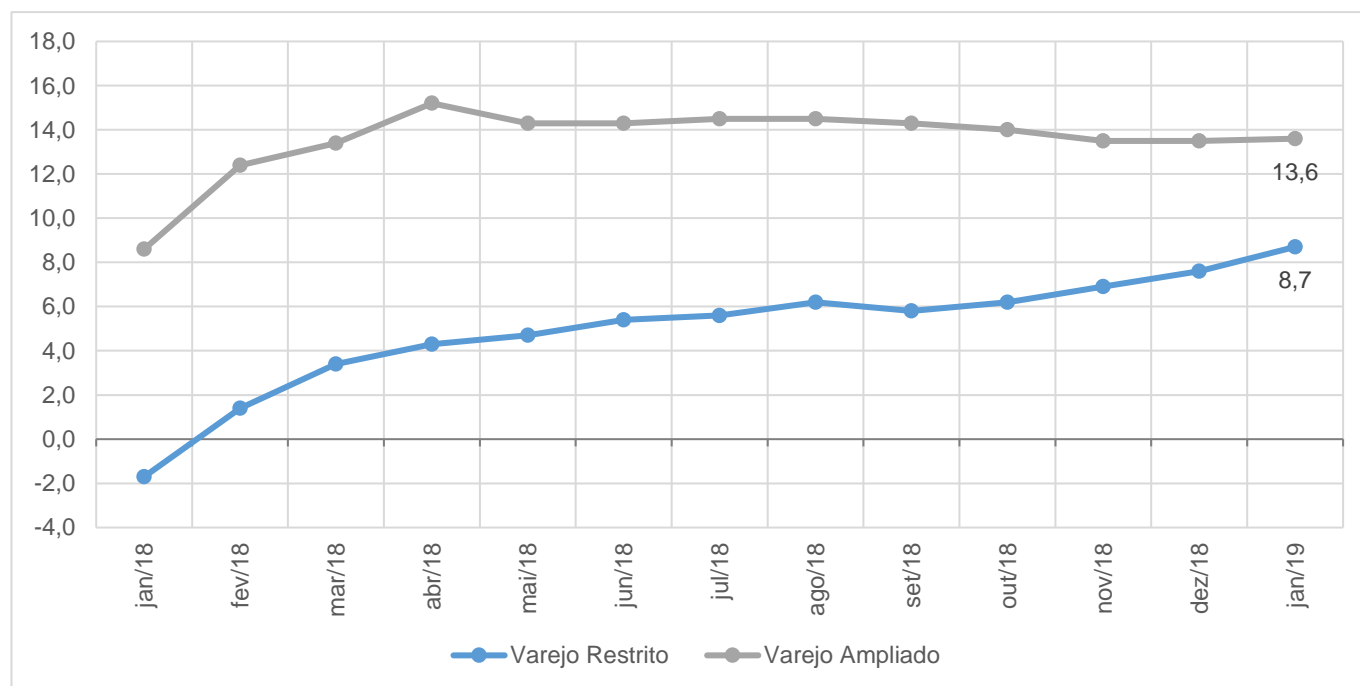
*Base igual período do ano anterior

**Base igual período anterior

Gráfico 5

Comércio Varejista | Jan/2019

Volume de Vendas no Varejo e Varejo Ampliado Espírito Santo Variação acumulada em 12 meses* – Janeiro/2019



Fonte: IBGE – Pesquisa Mensal de Comércio

Elaboração: Coordenação de Estudos Econômicos – CEE/IJSN

*Base igual período do ano anterior

