

*Em janeiro de 2019, a produção industrial retraiu -2,6% no Espírito Santo, no confronto contra dezembro do mesmo ano, na série livre das influências sazonais. Na comparação contra igual mês do ano anterior, o setor registrou queda de -1,1%.*

De acordo com dados da Pesquisa Industrial Mensal – Produção Física (PIM-PF), elaborada pelo Instituto Brasileiro de Geografia e Estatística (IBGE)<sup>1</sup>, em janeiro de 2019 a produção industrial capixaba recuou -2,6% no confronto com dezembro do ano anterior, na série livre dos efeitos sazonais, resultado inferior ao registrado pelo Brasil (-0,8%). Ainda na série com ajuste sazonal, o índice de média móvel trimestral da indústria capixaba registrou variação negativa de -1,7% na passagem dos últimos três meses, neste sentido, o resultado do Brasil seguiu o mesmo comportamento do estado (-0,2%) (Tabela 1, Gráfico 1, e Gráfico 5).

Em janeiro de 2019, a indústria capixaba apresentou redução de -1,1%, na comparação contra o mesmo mês do ano anterior, o que conferiu ao Espírito Santo o sétimo melhor desempenho dentre as unidades da federação pesquisadas. Regionalmente, a indústria capixaba obteve o segundo melhor resultado perante aos demais estados que compõem a região Sudeste, ficando atrás apenas de Minas Gerais (+1,2%) (Tabela 1, Tabela 2 e Gráfico 2).

Das cinco atividades consideradas na pesquisa, três registraram variações positivas, a saber: Fabricação de produtos alimentícios (+7,4%), Indústria Extrativa (+3,6%) e Fabricação de produtos minerais não-metálicos (+2,4%). Por outro lado, foram observadas fortes retrações nos setores de Fabricação de celulose, papel e produtos de papel (-32,4%), na Indústria de Transformação (-6,0%) e na Metalurgia (-0,9%) nessa base de comparação (Tabela 1, Tabela 2 e Gráfico 4).

Ao se levar em consideração o peso das atividades no setor industrial estadual na composição da taxa da Indústria Geral, em comparação com janeiro do ano anterior, na série sem ajuste sazonal, verifica-se que a Indústria Extrativa apresentou a principal contribuição positiva (1,8 pontos percentuais) na composição da taxa da Indústria Geral, seguida da Fabricação de produtos alimentícios (0,9 p.p.). O impacto positivo do setor extrativo pode ser explicado pelo crescimento na produção de minérios de ferro pelotizado ou sintetizados. Enquanto que na fabricação de alimentos, o resultado positivo se deve pela produção de açúcar cristal e bombons e chocolates com cacau. Por outro lado, o destaque negativo da Indústria Extrativa vem da redução da produção de óleos brutos de petróleo e gás natural, influenciando negativamente a Indústria Extrativa (Tabela 3).

As contribuições para a redução da Indústria Geral no acumulado em 12 meses (0,2 pontos percentuais), foram provenientes dos setores de Fabricação de produtos minerais não-metálicos (-1,2 p.p.) e Fabricação de papel e produtos de papel (-0,9%), enquanto a Indústria Extrativa (0,8 p.p.), Metalurgia (0,7 p.p.) e Fabricação de produtos alimentícios (0,4 p.p.) foram as atividades que contribuíram positivamente (Tabela 3).

<sup>1</sup> IBGE – INSTITUTO BRASILEIRO DE GEOGRAFIA E ESTATÍSTICA. Indicadores IBGE. Pesquisa Industrial Mensal – Produção Física, março de 2019.

# Tabela 1

## Indicadores Regionais de Produção Industrial Brasil e Unidades da Federação

Janeiro/2019

Produção Industrial | Jan/2019

Atividades	Taxa de Variação (%)			
	Com Ajuste Sazonal	Sem Ajuste Sazonal		
	Jan19/Dez18	Jan19/Jan18	Acumulado jan19*	Acumulado 12 meses**
<b>Brasil</b>	<b>-0,8</b>	<b>-2,6</b>	<b>-2,6</b>	<b>0,5</b>
Nordeste	1,0	-5,7	-5,7	-0,4
Amazonas	5,2	-10,5	-10,5	1,2
Pará	1,7	-0,1	-0,1	8,2
Ceará	-0,4	-1,4	-1,4	-0,1
Pernambuco	3,0	-5,0	-5,0	3,8
Bahia	-2,2	-5,5	-5,5	-0,1
Minas Gerais	0,7	1,2	1,2	-1,1
<b>Espírito Santo</b>	<b>-2,6</b>	<b>-1,1</b>	<b>-1,1</b>	<b>-0,2</b>
Rio de Janeiro	-1,3	-1,5	-1,5	1,2
São Paulo	-1,8	-5,3	-5,3	-0,1
Paraná	0,7	8,1	8,1	2,6
Santa Catarina	0,8	1,2	1,2	3,6
Rio Grande do Sul	2,6	5,7	5,7	5,4
Mato Grosso	-5,4	-9,2	-9,2	-0,9
Goiás	2,6	5,8	5,8	-4,2

Fonte: Pesquisa Industrial Mensal - Produção Física – PIM-PF/IBGE

Elaboração: Coordenação de Estudos Econômicos – CEE/IJSN

\*Base igual período do ano anterior

\*\*Base igual período anterior

# Tabela 2

## Produção Industrial Brasil e Espírito Santo

Taxa de crescimento (%) – Janeiro/2019

Produção Industrial | Jan/2019

Atividades	Taxa de Variação (%) – Sem Ajuste Sazonal		
	Jan19/Jan18	Acumulado jan19*	Acumulado 12 meses**
<b>Brasil</b>			
Indústria Geral	-2,6	-2,6	0,5
Indústria Extrativa	1,0	1,0	1,4
Indústria de Transformação	-3,2	-3,2	0,4
Fabricação de produtos alimentícios	-4,0	-4,0	-5,6
Fabricação de celulose, papel e produtos de papel	-3,9	-3,9	4,1
Fabricação de produtos de minerais não metálicos	0,2	0,2	0,3
Metalurgia	-2,7	-2,7	3,0
<b>Espírito Santo</b>			
Indústria Geral	-1,1	-1,1	-0,2
Indústria Extrativa	3,6	3,6	1,6
Indústria de Transformação	-6,0	-6,0	-2,0
Fabricação de produtos alimentícios	7,4	7,4	3,6
Fabricação de celulose, papel e produtos de papel	-32,4	-32,4	-7,7
Fabricação de produtos de minerais não metálicos	2,4	2,4	-12,2
Metalurgia	-0,9	-0,9	3,9

Fonte: Pesquisa Industrial Mensal - Produção Física – PIM-PF/IBGE

Elaboração: Coordenação de Estudos Econômicos – CEE/IJSN

\*Base igual período do ano anterior

\*\*Base igual período anterior



# Tabela 3

## Composição da taxa de crescimento da Indústria Geral

Espírito Santo

Pontos Percentuais – Janeiro/2019

Produção Industrial | Jan/2019

Atividades	Sem Ajuste Sazonal		
	Jan19/Jan18	Acumulado jan19*	Acumulado 12 meses**
<b>Indústria Geral</b>	<b>-1,1</b>	<b>-1,1</b>	<b>-0,2</b>
Indústria Extrativa	1,8	1,8	0,8
Fabricação de produtos alimentícios	0,9	0,9	0,4
Fabricação de celulose, papel e produtos de papel	-3,8	-3,8	-0,9
Fabricação de produtos de minerais não metálicos	0,2	0,2	-1,2
Metalurgia	-0,2	-0,2	0,7

Fonte: Pesquisa Industrial Mensal - Produção Física – PIM-PF/IBGE

Elaboração: Coordenação de Estudos Econômicos – CEE/IJSN

\*Base igual período do ano anterior

\*\*Base igual período anterior

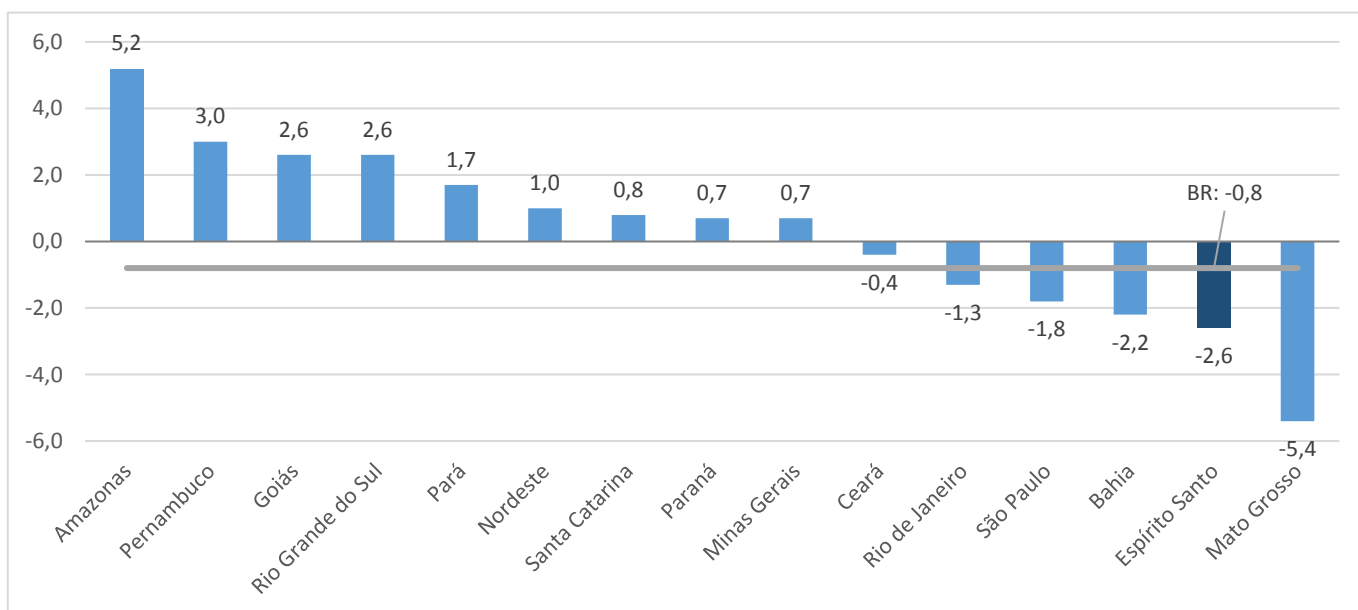
# Gráfico 1

Produção Industrial | Jan/2019

## Produção Industrial

Brasil e Unidades da Federação

Variação (%) Jan19/Dez18 – com ajuste sazonal



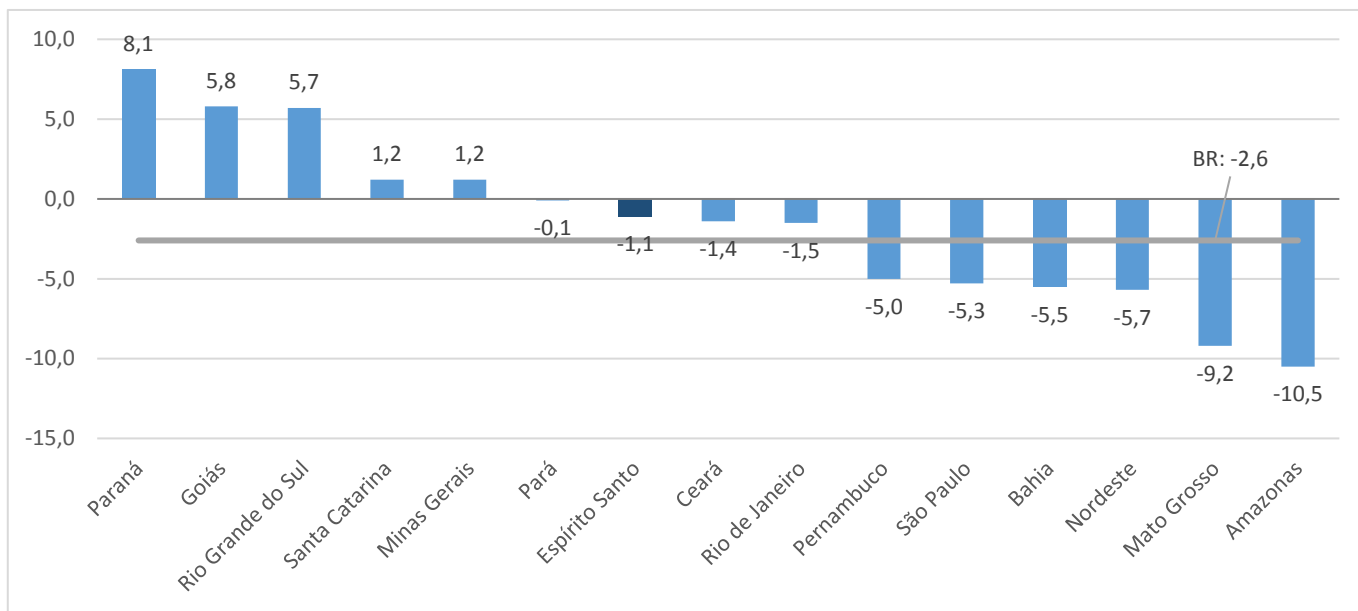
Fonte: Pesquisa Industrial Mensal - Produção Física – PIM-PF/IBGE

Elaboração: Coordenação de Estudos Econômicos – CEE/IJSN

# Gráfico 2

Produção Industrial | Jan/2019

## Produção Industrial Brasil e Unidades da Federação Variação (%) Jan19/Jan18

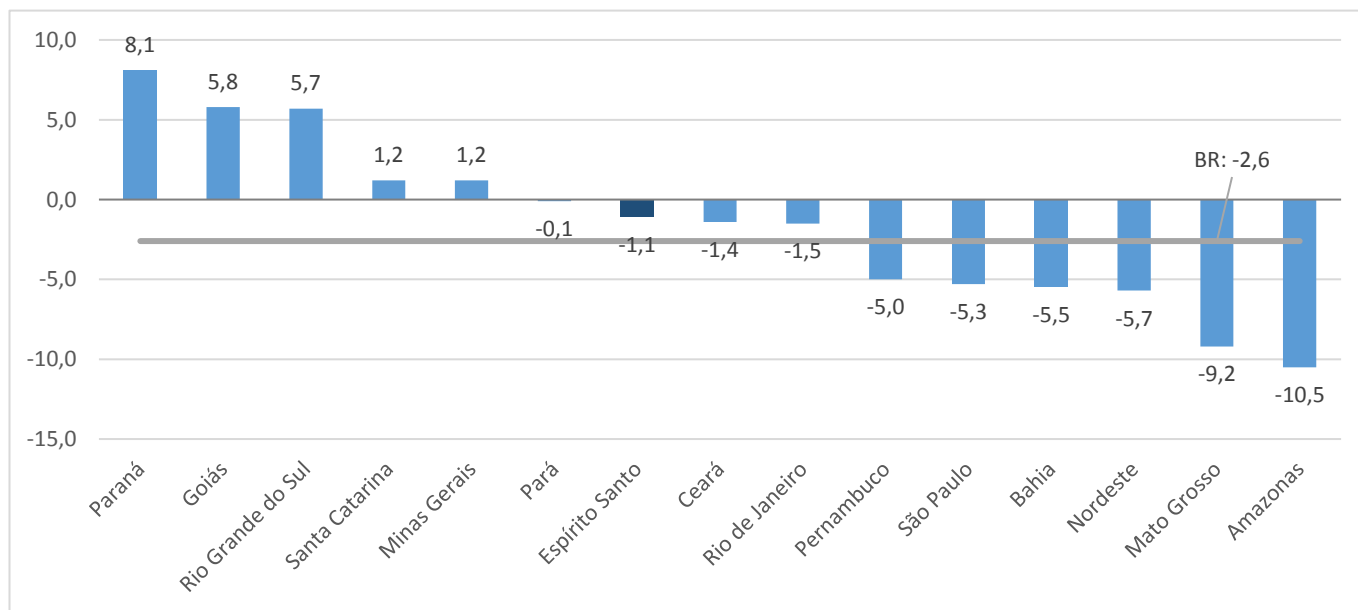


Fonte: Pesquisa Industrial Mensal - Produção Física – PIM-PF/IBGE  
Elaboração: Coordenação de Estudos Econômicos – CEE/IJSN

# Gráfico 3

Produção Industrial | Jan/2019

## Produção Industrial Brasil e Unidades da Federação Variação (%) acumulada no ano\*



Fonte: Pesquisa Industrial Mensal - Produção Física – PIM-PF/IBGE  
Elaboração: Coordenação de Estudos Econômicos – CEE/IJSN

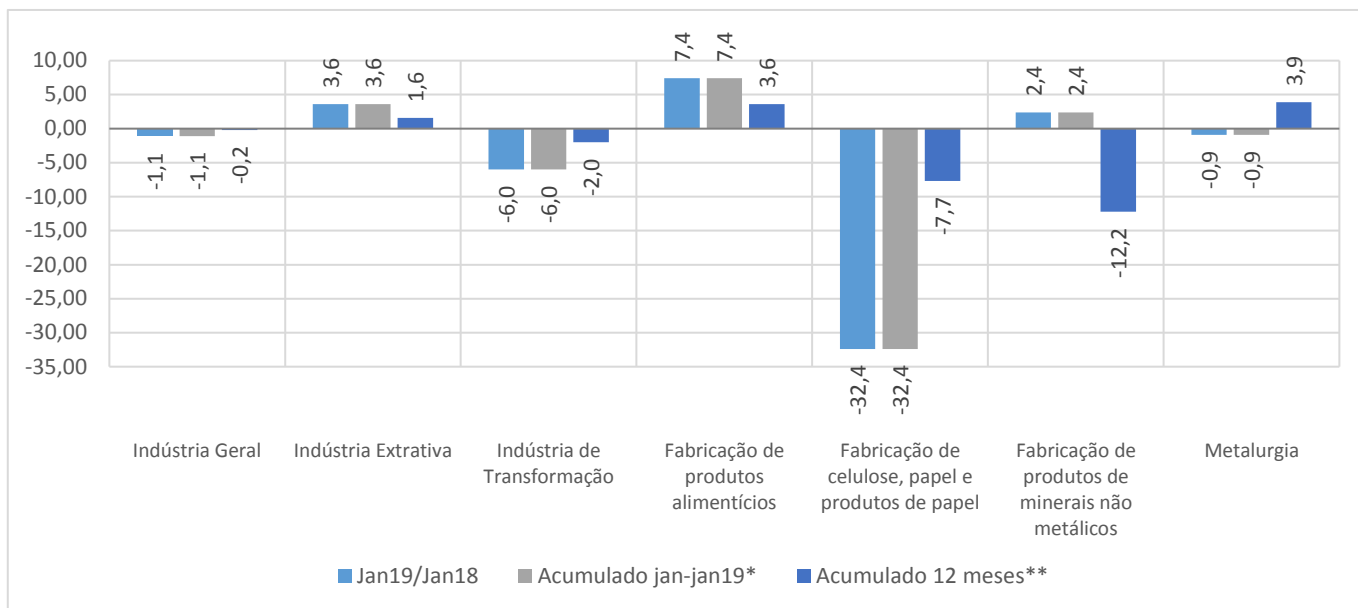
\*Base: igual período anterior



# Gráfico 4

Produção Industrial | Jan/2019

## Produção Industrial por Atividades Espírito Santo Variação (%)



Fonte: Pesquisa Industrial Mensal - Produção Física - PIM-PF/IBGE

Elaboração: Coordenação de Estudos Econômicos - CEE/IJSN

\*Base igual período do ano anterior

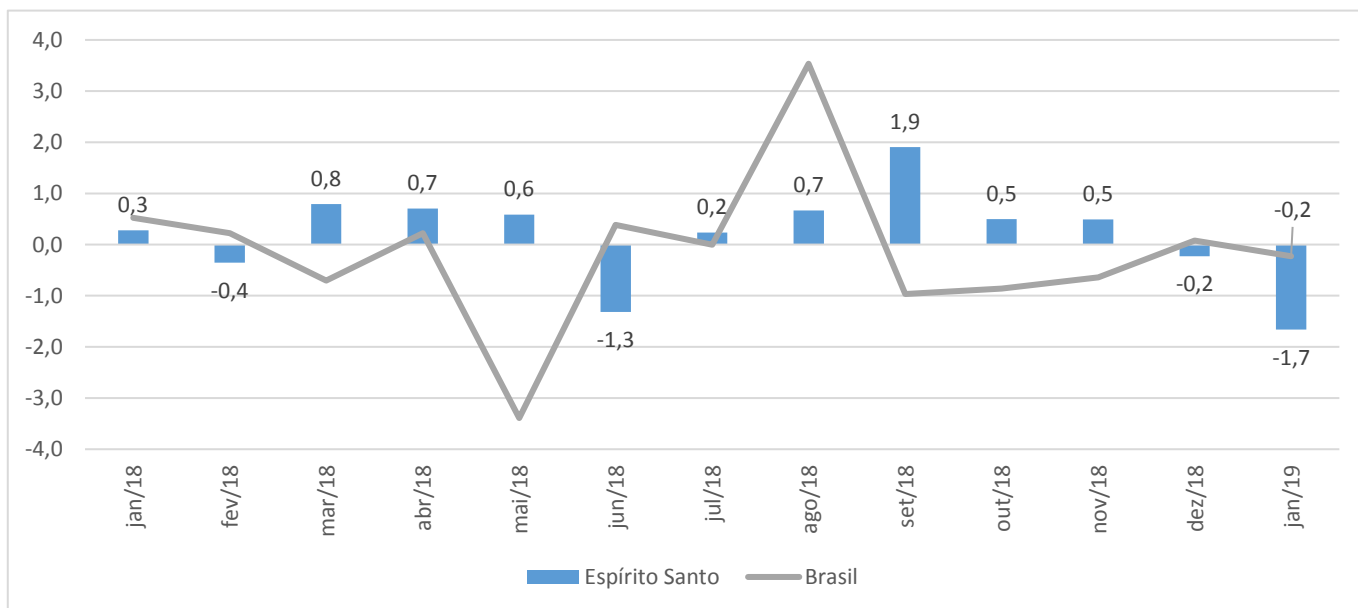
\*\*Base igual período anterior

# Gráfico 5

Produção Industrial | Jan/2019

## Produção Industrial Brasil e Espírito Santo

Índice em média móvel trimestral com ajuste sazonal (Base: 2012 = 100)



Fonte: IBGE - Pesquisa Industrial Mensal - Produção Física - PIM-PF/IBGE

Elaboração: Coordenação de Estudos Econômicos - CEE/IJSN

