

ÍNDICE DE PREÇO NA REGIÃO METROPOLITANA DA GRANDE VITÓRIA – Janeiro/2018

Em janeiro de 2018, tanto a inflação mensal medida pelo IPCA¹ como a mensurado pelo INPC² na Região Metropolitana da Grande Vitória (RMGV) foi a maior entre as 13 áreas pesquisadas no país, com taxas de +0,70% e 0,64%, respectivamente.

De acordo com o Instituto Brasileiro de Geografia e Estatística (IBGE), o Índice Nacional de Preços ao Consumidor Amplo (IPCA) na Região Metropolitana da Grande Vitória (RMGV) avançou +0,70% em janeiro de 2018, na comparação com o mês imediatamente anterior. Esse patamar foi semelhante ao registrado em janeiro de 2017 (+0,69%) e ficou abaixo do nível observado no mesmo mês em 2015 (+1,20%) e 2016 (+1,15%) (Tabela 1, Gráfico 1).

O aumento dos preços na RMGV, em janeiro de 2018, foi o maior entre as 13 áreas pesquisadas e ficou acima da média nacional de +0,29% (Tabela 1, Gráfico 2).

A maior pressão na formação do IPCA na RMGV originou-se nos grupos *Transportes* (+1,51%) e *Alimentação e bebidas* (+1,14%). No primeiro, o aumento refletiu as altas em *Etanol* (+4,90%), *Gasolina* (+3,55%), *Gás veicular* (+3,32%) e *Ônibus urbano* (+3,19%)³. No segundo, tanto a *Alimentação no domicílio* (+1,37%) como a *Alimentação fora do domicílio* (+0,72%) ficaram mais caras (Tabela 1).

Também contribuíram para a elevação do IPCA os grupos *Artigos de residência* (+0,89%), *Despesas pessoais* (+0,46%), *Saúde e cuidados pessoais* (+0,40%), *Habitação* (+0,35%),

Educação (+0,30%) e *Comunicação* (+0,16%). O movimento de alta nos grupos supracitados foi ligeiramente suavizado pela deflação de -0,68% em *Vestuário* (Tabela 1).

Individualmente, lideraram a lista de produtos e serviços que ficaram mais caros em janeiro: *Tomate* (+74,68%), *Batata-inglesa* (+25,72%), *Banana-prata* (+14,56%), *Cheiro-verde* (+11,79%) e *Couve-flor* (+10,31%). Inversamente, destacaram-se entre os bens que ficaram mais baratos *Alho* (-10,09%), *Manga* (-9,10%), *Feijão-carioca* (-6,13%), *Peixe-peroá* (-5,88%) e *Artigos de maquiagem* (-5,04%) (Gráfico 3).

Assim como o IPCA, o Índice Nacional de Preço ao Consumidor (INPC) também apresentou elevação na RMGV, com alta de +0,64% em janeiro de 2018, na comparação com o mês imediatamente anterior. Essa foi a maior variação entre as 13 áreas pesquisadas, alcançando um patamar três vezes maior que a média nacional de +0,23%. Dos nove grupos de produtos e serviços pesquisados, destacaram-se os aumentos em *Transportes* (+1,75%) e *Alimentação e bebidas* (+1,15%). Em contrapartida, destacou-se a redução de preço em *Vestuário* (-0,61%) (Tabela 2, Gráfico 4).

¹ O IPCA abrange as famílias com rendimentos mensais compreendidos entre 1 (um) e 40 (quarenta) salários-mínimos, qualquer que seja a fonte de rendimentos, e residentes nas áreas urbanas das regiões.

² A população-objetivo do INPC abrange as famílias com rendimentos mensais compreendidos entre 1 (um) e 5 (cinco) salários-mínimos, cuja pessoa de referência é assalariado em sua ocupação principal e residente nas áreas urbanas das regiões.

³ Dados de variações não apresentados em gráficos e tabelas nesse documento podem ser encontrados em: ftp://ftp.ibge.gov.br/Preços_Indices_de_Precos_ao_Consumidor/IPCA/Resultados_por_Subitem/

Tabela 1 –Variação (%) mensal do IPCA - índice geral, grupo e subgrupo
Janeiro de 2018

Índice geral, grupo e subgrupo	Brasil			Grande Vitória - ES		
	No mês	Acumulado no ano	Peso no mês	No mês	Acumulado no ano	Peso no mês
Índice geral	0,29	0,29	100,00	0,70	0,70	100,00
Alimentação e bebidas	0,74	0,74	24,58	1,14	1,14	22,15
Alimentação no domicílio	1,12	1,12	15,67	1,37	1,37	14,30
Alimentação fora do domicílio	0,06	0,06	8,91	0,72	0,72	7,86
Habitação	-0,85	-0,85	15,72	0,35	0,35	17,39
Encargos e manutenção	0,39	0,39	10,70	0,53	0,53	11,19
Combustíveis e energia	-3,48	-3,48	5,02	0,02	0,02	6,19
Artigos de residência	0,14	0,14	3,98	0,89	0,89	4,91
Móveis e utensílios	0,07	0,07	2,09	1,13	1,13	2,90
Aparelhos eletroeletrônicos	0,21	0,21	1,54	0,54	0,54	1,70
Consertos e manutenção	0,20	0,20	0,35	0,63	0,63	0,31
Vestuário	-0,98	-0,98	5,96	-0,68	-0,68	6,53
Roupas	-1,04	-1,04	3,78	-0,77	-0,77	4,28
Calçados e acessórios	-0,98	-0,98	1,76	-0,67	-0,67	1,80
Jóias e bijuterias	-0,52	-0,52	0,34	0,10	0,10	0,38
Tecidos e armarinho	0,07	0,07	0,08	0,03	0,03	0,07
Transportes	1,10	1,10	18,28	1,51	1,51	18,24
Transportes	1,10	1,10	18,28	1,51	1,51	18,24
Saúde e cuidados pessoais	0,42	0,42	12,04	0,40	0,40	12,26
Produtos farmacêuticos e óticos	0,38	0,38	3,72	-0,30	-0,30	4,18
Serviços de saúde	0,88	0,88	5,65	1,53	1,53	5,24
Cuidados pessoais	-0,51	-0,51	2,68	-0,66	-0,66	2,85
Despesas pessoais	0,22	0,22	10,96	0,46	0,46	10,32
Serviços pessoais	0,16	0,16	6,84	0,18	0,18	6,93
Recreação, fumo e fotografia	0,33	0,33	4,12	1,05	1,05	3,39
Educação	0,22	0,22	4,83	0,30	0,30	3,81
Cursos, leitura e papelaria	0,22	0,22	4,83	0,30	0,30	3,81
Comunicação	0,11	0,11	3,65	0,16	0,16	4,39
Comunicação	0,11	0,11	3,65	0,16	0,16	4,39

Fonte: Sistema Nacional de Índices de Preços ao Consumidor - SNIPC / IBGE

Elaboração: Coordenação de Estudos Econômicos - CEE/IJSN

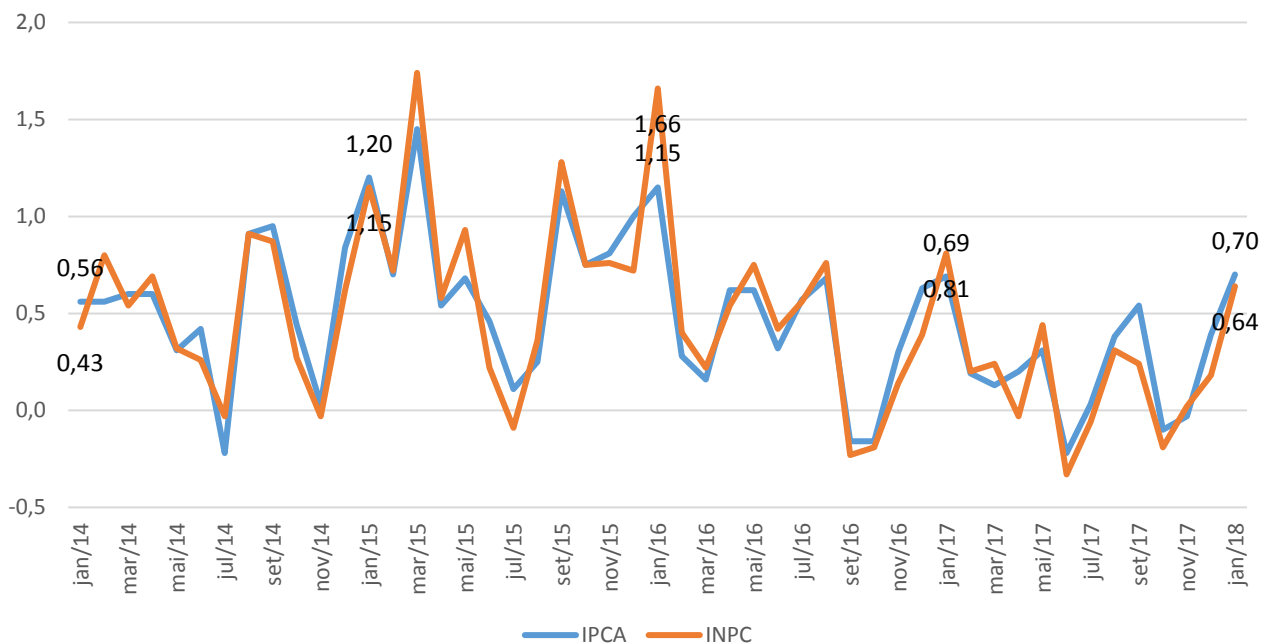
Tabela 2 –Variação (%) mensal do INPC - índice geral, grupo e subgrupo
Janeiro de 2018

Índice geral, grupo e subgrupo	Brasil			Grande Vitória - ES		
	No mês	Acumulado no ano	Peso no mês	No mês	Acumulado no ano	Peso no mês
Índice geral	0,23	0,23	100,00	0,64	0,64	100,00
Alimentação e bebidas	0,76	0,76	30,03	1,15	1,15	26,43
Alimentação no domicílio	1,02	1,02	21,20	1,29	1,29	18,78
Alimentação fora do domicílio	0,14	0,14	8,83	0,79	0,79	7,65
Habitação	-1,00	-1,00	18,17	0,34	0,34	21,68
Encargos e manutenção	0,34	0,34	11,78	0,49	0,49	13,22
Combustíveis e energia	-3,47	-3,47	6,39	0,10	0,10	8,46
Artigos de residência	0,18	0,18	4,75	0,93	0,93	5,46
Móveis e utensílios	0,14	0,14	2,42	1,25	1,25	2,99
Aparelhos eletroeletrônicos	0,23	0,23	2,01	0,52	0,52	2,21
Consertos e manutenção	0,18	0,18	0,32	0,74	0,74	0,27
Vestuário	-0,90	-0,90	7,25	-0,61	-0,61	8,49
Roupas	-0,99	-0,99	4,76	-0,71	-0,71	5,74
Calçados e acessórios	-0,78	-0,78	2,12	-0,46	-0,46	2,33
Joias e bijuterias	-0,58	-0,58	0,30	-0,16	-0,16	0,37
Tecidos e armarinho	0,11	0,11	0,07	0,02	0,02	0,06
Transportes	1,26	1,26	15,80	1,75	1,75	13,25
Transportes	1,26	1,26	15,80	1,75	1,75	13,25
Saúde e cuidados pessoais	0,15	0,15	10,13	0,02	0,02	10,84
Produtos farmacêuticos e óticos	0,30	0,30	3,47	-0,32	-0,32	4,30
Serviços de saúde	0,75	0,75	2,96	1,53	1,53	2,75
Cuidados pessoais	-0,46	-0,46	3,69	-0,71	-0,71	3,79
Despesas pessoais	0,16	0,16	7,58	0,14	0,14	7,12
Serviços pessoais	0,15	0,15	3,71	0,12	0,12	4,24
Recreação, fumo e fotografia	0,18	0,18	3,87	0,16	0,16	2,88
Educação	0,30	0,30	3,10	0,44	0,44	3,01
Cursos, leitura e papelaria	0,30	0,30	3,10	0,44	0,44	3,01
Comunicação	0,10	0,10	3,20	0,19	0,19	3,72
Comunicação	0,10	0,10	3,20	0,19	0,19	3,72

Fonte: Sistema Nacional de Índices de Preços ao Consumidor - SNIPC / IBGE

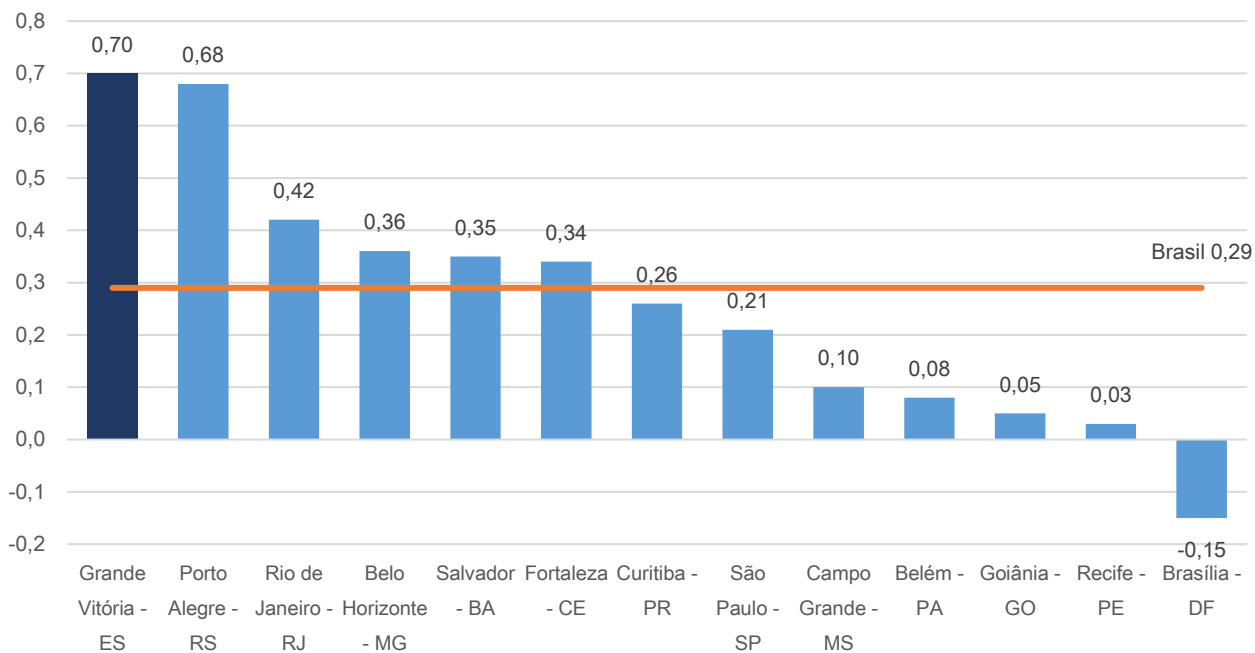
Elaboração: Coordenação de Estudos Econômicos - CEE/IJSN

Gráfico 1 – Variação (%) mensal do IPCA e do INPC na Grande Vitória
Janeiro de 2018



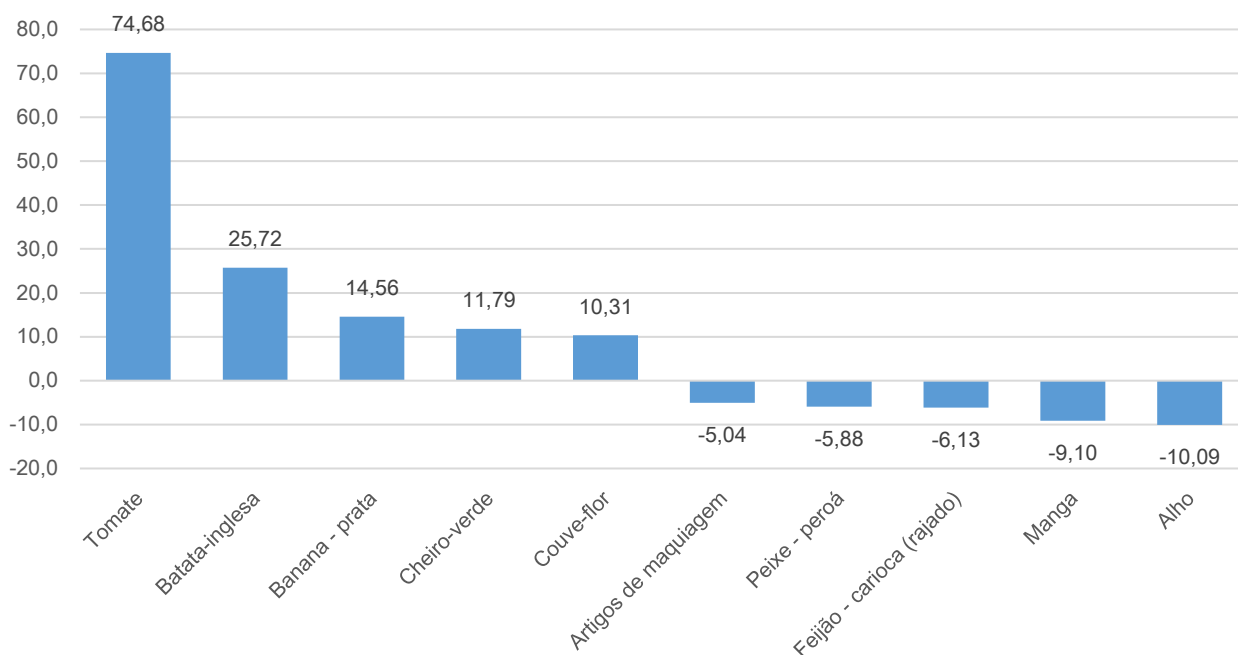
Fonte: Sistema Nacional de Índices de Preços ao Consumidor - SNIPC / IBGE
Elaboração: Coordenação de Estudos Econômicos - CEE/IJSN

Gráfico 2 – Variação (%) mensal - Brasil, regiões metropolitanas e municípios
IPCA – Janeiro de 2018



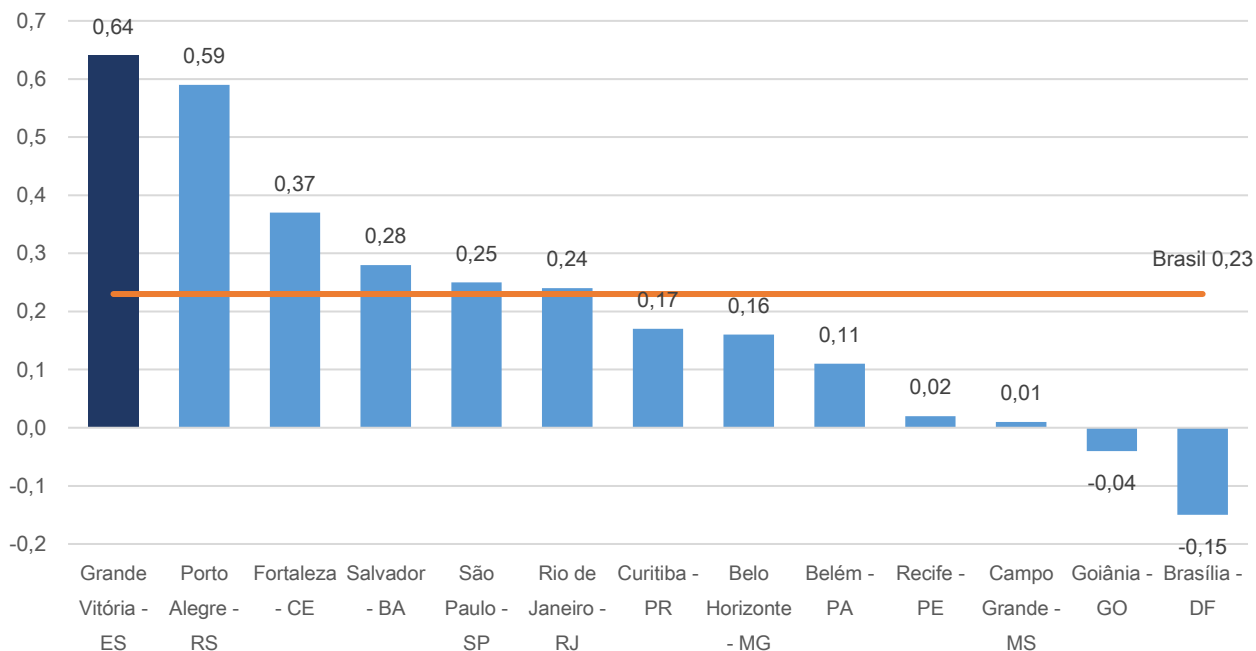
Fonte: Sistema Nacional de Índices de Preços ao Consumidor - SNIPC / IBGE
Elaboração: Coordenação de Estudos Econômicos - CEE/IJSN

Gráfico 3 – Produtos e serviços com as maiores variações (%) de preço na Grande Vitória
 IPCA – Janeiro de 2018



Fonte: Sistema Nacional de Índices de Preços ao Consumidor - SNIPC / IBGE
 Elaboração: Coordenação de Estudos Econômicos - CEE/IJSN

Gráfico 4 – Variação (%) mensal - Brasil, regiões metropolitanas e municípios
 INPC – Janeiro de 2018



Fonte: Sistema Nacional de Índices de Preços ao Consumidor - SNIPC / IBGE
 Elaboração: Coordenação de Estudos Econômicos - CEE/IJSN

Coordenação Geral

Gabriela Gomes de Macedo Lacerda
Diretora Presidente

Ana Carolina Giuberti
Diretora de Estudos e Pesquisas

Coordenação

Antônio Ricardo Freislebem da Rocha
Coordenação de Estudos Econômicos - CEE

Elaboração

Adriano do Carmo Santos
Coordenação de Estudos Econômicos - CEE

Revisão

Maria Amélia Santiago Ataíde
Coordenação de Estudos Econômicos - CEE