

COMÉRCIO VAREJISTA – Janeiro/2017

O volume de vendas do comércio varejista do Espírito Santo iniciou o ano com decréscimo de -2,4% na comparação com dezembro de 2016, na série livre de efeitos sazonais. Em relação a janeiro de 2016 o recuo foi ainda maior, -13,9%.

De acordo com dados da Pesquisa Mensal do Comércio (PMC)¹ elaborada pelo Instituto Brasileiro de Geografia e Estatística (IBGE), o comércio varejista do Espírito Santo manteve sequência de taxas negativas em seu volume de vendas (-2,4%) entre os meses de dezembro de 2016 e janeiro de 2017², na série livre dos efeitos sazonais. Com esse resultado, o estado ficou na vigésima posição do ranking nacional, registrando queda superior à média brasileira de -0,7% nessa base de comparação (Gráfico 1).

No confronto com janeiro de 2016, a variação do volume de vendas apresentou-se com a mesma variação tanto no varejo quanto no varejo ampliado registrando taxa de -13,9%. Os resultados nacionais, nessa base de comparação, também foram de retração para o varejo e para o varejo ampliado, com recuo de -7,0% e -4,8%, respectivamente. No que diz respeito à taxa acumulada em 12 meses, o volume de vendas do comércio varejista do Espírito Santo apresentou variação negativa de -10,7% e o varejo ampliado, aponta redução ainda maior de -14,0%. Os resultados nacionais do varejo foram de -5,9% e do varejo ampliado de -7,9% (Tabela 1, Gráfico 2 e Gráfico 5).

A pesquisa mostrou que todas as atividades consideradas

apresentaram variação negativa no volume de vendas na comparação interanual. As maiores quedas percentuais foram registradas nos segmentos de *Equipamentos e materiais para escritório, informática e comunicação*, cujo volume de venda caiu -72,0% em janeiro; o segundo pior desempenho ficou por conta do setor de *Tecidos, vestuário e calçados* (-54,0%) e ainda, *Material de construção* (-43,3%). Outros recuos significativos foram observados em: *Livros, jornais, revistas e papelaria* (-21,1%); *Combustíveis e lubrificantes* (-16,6%), *Móveis e eletrodomésticos* (-13,5%) e *Artigos farmacêuticos, médicos, ortopédicos, de perfumaria e cosméticos* (-10,1%) (Tabela 1, Gráficos 3 e Gráfico 4).

Em relação à receita nominal de vendas no estado, na comparação com janeiro de 2016, tanto o varejo quanto o varejo ampliado exibiram diminuição de, respectivamente, -8,5% e -11,3%. Os resultados nacionais, também mostraram desempenho negativo na comparação interanual de -2,3% no varejo e -1,7% no varejo ampliado. Em termos acumulados, a receita nominal do comércio varejista capixaba variou negativamente nos últimos doze meses (-0,9%), bem como o varejo ampliado que obteve decréscimo de -6,9% nessa base de comparação (Tabela 2).

¹ IBGE – INSTITUTO BRASILEIRO DE GEOGRAFIA E ESTATÍSTICA. Indicadores IBGE. Pesquisa Mensal de Comércio, Janeiro de 2017.

² A partir de janeiro de 2017, o Sistema de Índices do Comércio Varejista inicia uma nova série, que apresenta as seguintes revisões metodológicas: os índices de janeiro de 2000 até dezembro de 2003 têm o ano-base em 2000. Os índices de janeiro de 2004 até dezembro de 2011 têm o ano-base em 2003. Os índices de janeiro de 2012 até dezembro de 2016 têm o ano-base em 2011. Os índices de janeiro de 2017 em diante têm o ano-base em 2014.

A série completa (série encadeada) dos índices tem como período de referência (ano para o qual o índice é igual a 100) o ano de 2014.

Tabela 1 – Variação (%) no Volume de Vendas do Comércio Varejista Ampliado - Brasil e Espírito Santo
Janeiro de 2017

Atividades	Interanual	Acumulado no ano	Acumulado 12 meses
Varejo - Brasil	-7,0	-7,0	-5,9
Varejo - Espírito Santo	-13,9	-13,9	-10,7
Combustíveis e lubrificantes	-16,6	-16,6	-15,3
Hipermercados, supermercados, produtos alimentícios, bebidas e fumo	-6,3	-6,3	-3,3
Hipermercados e supermercados	-4,7	-4,7	-3,1
Tecidos, vestuário e calçados	-54,0	-54,0	-19,9
Móveis e eletrodomésticos	-13,5	-13,5	-23,3
Móveis	-27,0	-27,0	-34,1
Eletrodomésticos	-23,7	-23,7	-17,5
Artigos farmacêuticos, médicos, ortopédicos, de perfumaria e cosméticos	-10,1	-10,1	0,6
Livros, jornais, revistas e papelaria	-21,1	-21,1	-11,3
Equipamentos e materiais para escritório, informática e comunicação	-72,0	-72,0	-36,7
Outros artigos de uso pessoal e doméstico	-4,2	-4,2	-18,2
Varejo Ampliado - Brasil	-4,8	-4,8	-7,9
Varejo Ampliado - Espírito Santo	-13,9	-13,9	-14,0
Veículos, motocicletas, partes e peças	-9,3	-9,3	-20,3
Material de construção	-43,3	-43,3	-9,9

Fonte: Pesquisa Mensal de Serviços - PMC/IBGE

Elaboração: Coordenação de Estudos Econômicos - CEE/IJSN

Base: igual período anterior

Tabela 2 – Variação (%) da Receita Nominal de Vendas do Comércio Varejista Ampliado - Brasil e Espírito Santo
Janeiro de 2017

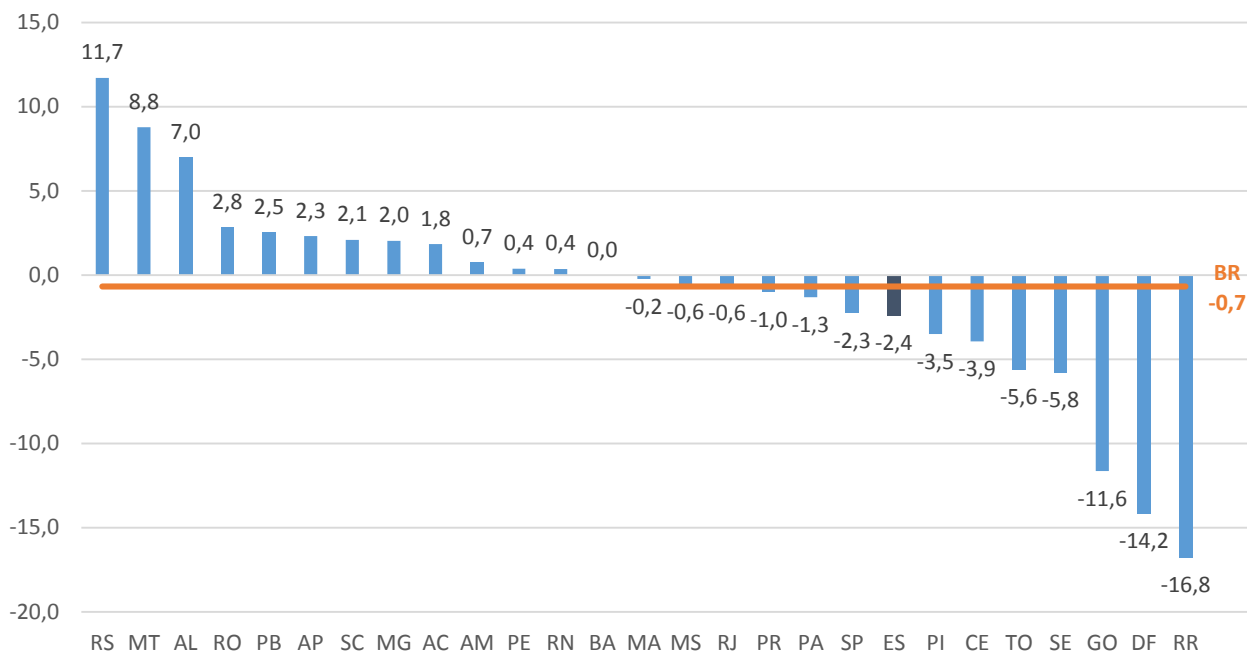
Atividades	Interanual	Acumulado no ano	Acumulado 12 meses
Varejo - Brasil	-2,3	-2,3	4,2
Varejo - Espírito Santo	-8,5	-8,5	-0,9
Combustíveis e lubrificantes	-13,3	-13,3	-7,1
Hipermercados, supermercados, produtos alimentícios, bebidas e fumo	-0,4	-0,4	9,1
Hipermercados e supermercados	1,4	1,4	9,3
Tecidos, vestuário e calçados	-53,1	-53,1	-17,6
Móveis e eletrodomésticos	-11,6	-11,6	-20,5
Móveis	-7,5	-7,5	-31,4
Eletrodomésticos	-18,6	-18,6	-12,0
Artigos farmacêuticos, médicos, ortopédicos, de perfumaria e cosméticos	0,0	0,0	10,8
Livros, jornais, revistas e papelaria	-14,7	-14,7	-1,6
Equipamentos e materiais para escritório, informática e comunicação	-56,1	-56,1	-29,2
Outros artigos de uso pessoal e doméstico	0,2	0,2	-11,8
Varejo Ampliado - Brasil	-1,7	-1,7	-0,4
Varejo Ampliado - Espírito Santo	-11,3	-11,3	-6,9
Veículos, motocicletas, partes e peças	-8,6	-8,6	-18,4
Material de construção	-41,8	-41,8	-6,9

Fonte: Pesquisa Mensal de Serviços - PMC/IBGE

Elaboração: Coordenação de Estudos Econômicos - CEE/IJSN

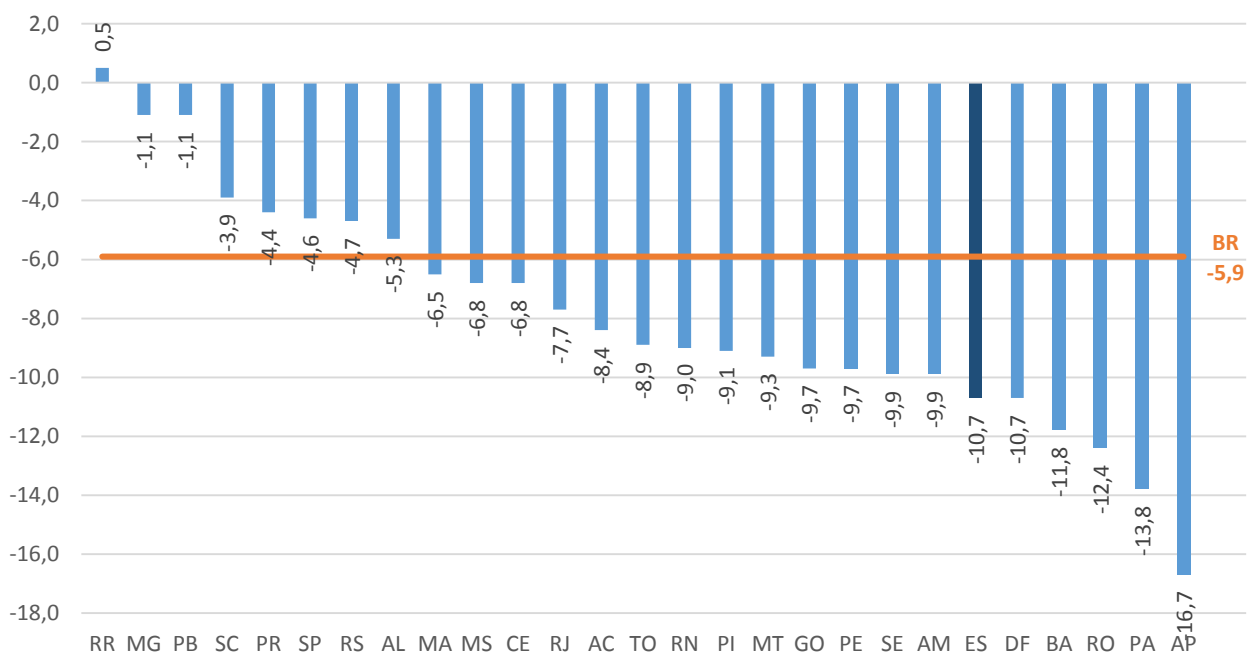
Base: igual período anterior

Gráfico 1 – Volume de Vendas do Comércio Varejista – Brasil e Unidades da Federação
 Variação (%) Janeiro17/Dezembro16 – com ajuste sazonal



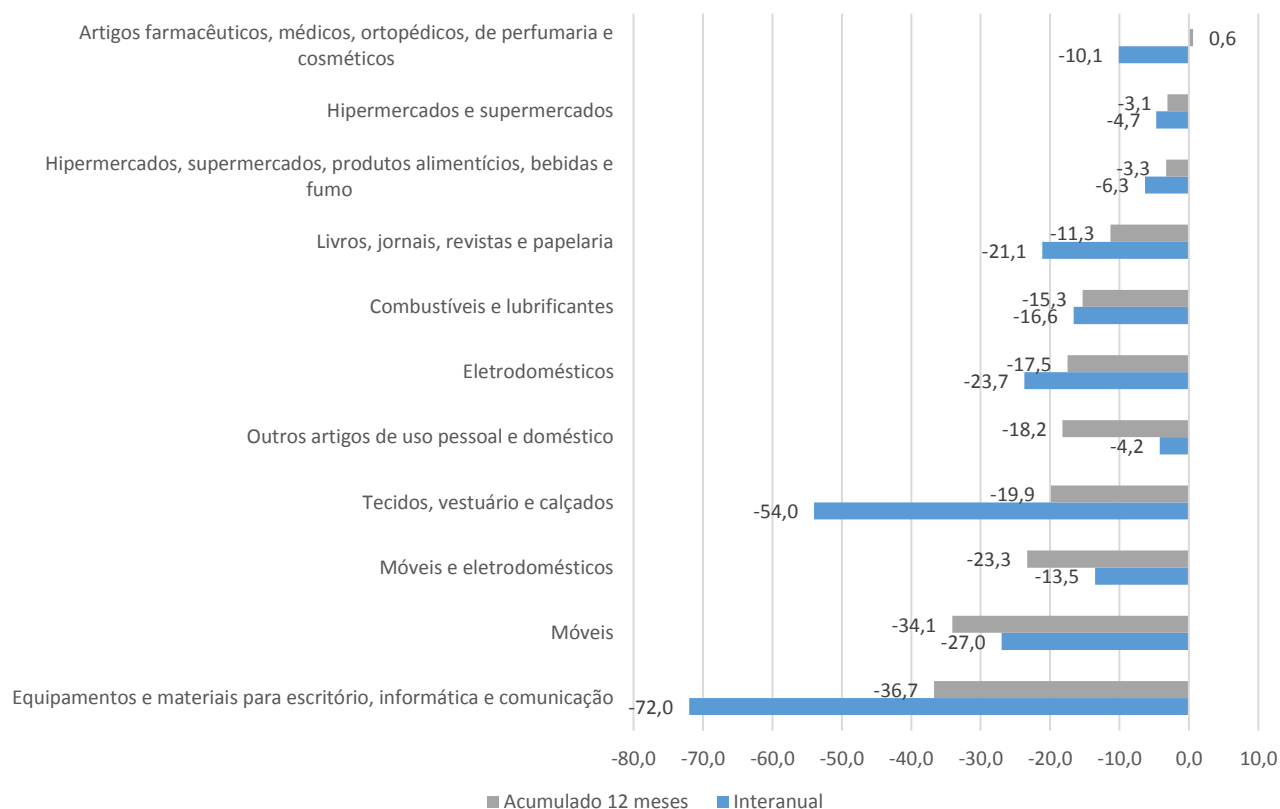
Fonte: Pesquisa Mensal de Comércio - PMC/IBGE
 Elaboração: Coordenação de Estudos Econômicos - CEE/IJSN

Gráfico 2 – Volume de Vendas do Comércio Varejista – Brasil e Unidades da Federação
 Variação (%) Janeiro17/Janeiro16



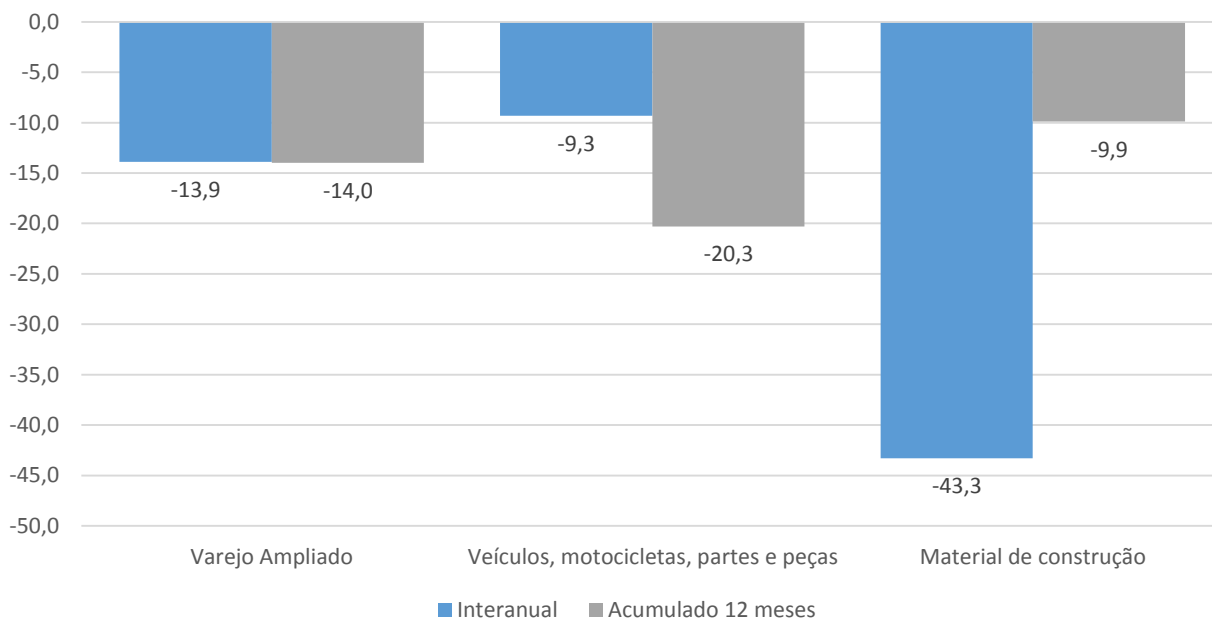
Fonte: Pesquisa Mensal de Comércio - PMC/IBGE
 Elaboração: Coordenação de Estudos Econômicos - CEE/IJSN

Gráfico 3 – Volume de Vendas em Segmentos do Comércio Varejista - Espírito Santo
 Variações (%) – Janeiro 2017



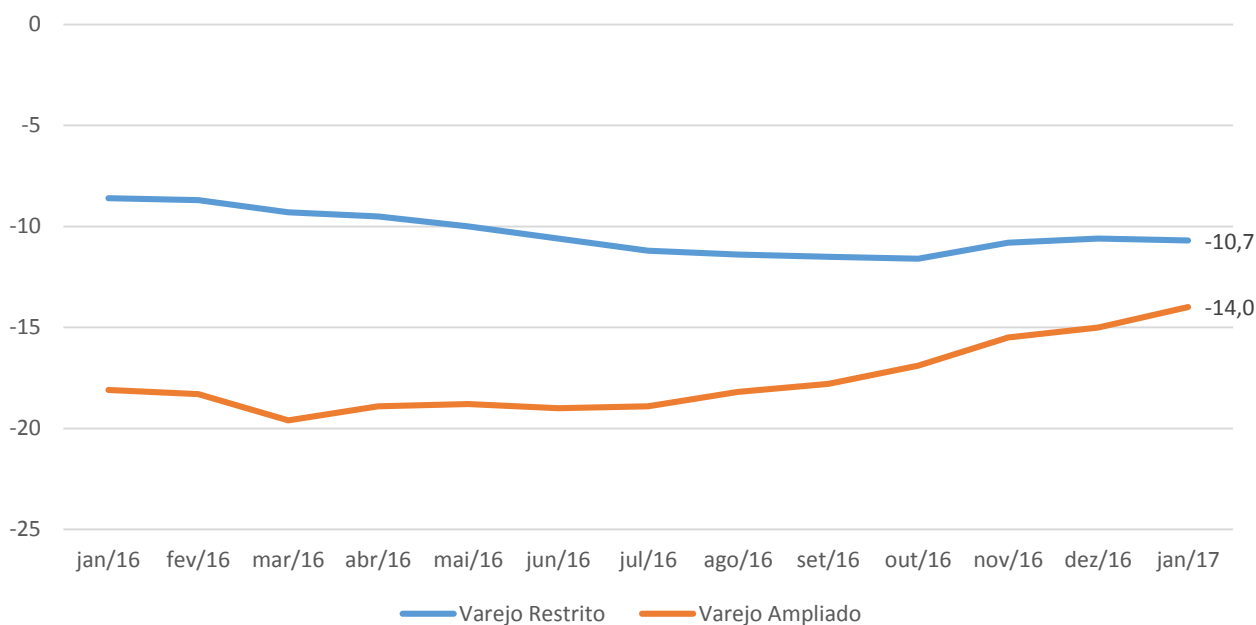
Fonte: Pesquisa Mensal de Comércio - PMC/IBGE
 Elaboração: Coordenação de Estudos Econômicos - CEE/IJSN
 Base: igual período anterior

Gráfico 4 – Volume de Vendas em Segmentos do Comércio Varejista Ampliado - Espírito Santo
 Variações (%) – Janeiro 2017



Fonte: Pesquisa Mensal de Comércio - PMC/IBGE
 Elaboração: Coordenação de Estudos Econômicos - CEE/IJSN
 Base: igual período anterior

Gráfico 5 – Receita Nominal no Varejo Restrito - Espírito Santo
 Variação acumulada em 12 meses – Janeiro 2017



Fonte: Pesquisa Mensal de Comércio - PMC/IBGE
 Elaboração: Coordenação de Estudos Econômicos - CEE/IJSN
 Base: igual período anterior

Coordenação Geral

Andrezza Rosalém Vieira
 Diretora Presidente

Ana Carolina Giuberti
 Diretora de Estudos e Pesquisas

Coordenação

Victor Nunes Toscano
 Coordenação de Estudos Econômicos - CEE

Elaboração

Edna Morais Tresinari
 Coordenação de Estudos Econômicos - CEE

Revisão

Gustavo Ribeiro
 Coordenação de Estudos Econômicos - CEE