

SERVIÇOS – Janeiro/2016

Em janeiro de 2016, o volume do setor de serviços¹ no Espírito Santo recuou -11,2% na comparação interanual, enquanto a receita nominal caiu -8,3% nessa mesma base de comparação.

De acordo com a Pesquisa Mensal de Serviços divulgada pelo Instituto Brasileiro de Geografia e Estatística (PMS-IBGE), em janeiro de 2016, o volume do setor de serviços no Espírito Santo recuou -11,2% na comparação interanual, o que correspondeu à maior queda registrada no mês de janeiro na série iniciada em janeiro de 2012. Neste mês, apenas o segmento Informação e comunicação (+6,5%) apresentou expansão, enquanto a maior queda ocorreu no segmento *Outros Serviços*² (-27,1%). No Brasil, o setor também apresentou retração no nível de atividade, entretanto o recuo de (-5,0%) foi menos acentuado que no estado (Tabela 1 e Gráfico 1).

Quando analisado o desempenho do volume de serviços em relação às demais Unidades da Federação (UFs), o Espírito Santo apresentou o quinto pior resultado entre as UFs neste mês. (Gráfico 3).

A receita nominal de serviços recuou -8,3% na comparação interanual. Nos segmentos *Famílias* (+3,5%) e *Informação e comunicação* (+4,4%), verificou-se expansão nesta base de comparação. Os demais segmentos apresentaram variação negativa, sendo que a maior (-21,0%) foi registrada no segmento *Outros serviços* (Tabela 2).

Na análise do desempenho da receita na variação em relação às demais UFs, o Espírito Santo apresentou terceira maior variação negativa no ranking, ficando abaixo da média nacional (-0,1%) (Tabela 2, Gráfico 2 e 4).

Na variação acumulada em 12 meses, o desempenho do setor de serviços no Espírito Santo também não foi positivo. O volume do setor apresentou retração de -6,7%, o que correspondeu ao pior resultado da série iniciada em dezembro de 2012 (Gráfico 5).

¹ O IBGE a partir do mês de outubro de 2015 passou a divulgar a série de volume de serviços com intuito de fornecer informações sobre o desempenho real do setor, ou seja, sem a influência dos preços sobre a atividade. A metodologia do indicador pode ser encontrada em: <http://migre.me/s9nKA>

² Este segmento é composto por diversas atividades como Hotéis e similares; Intermediação na compra, venda e aluguel de imóveis; Manutenção e reparação de veículos automotores entre outros. A listagem completa se encontra em: <http://migre.me/s9nXB>

Tabela 1 – Volume de serviços – Espírito Santo e Brasil
Variação percentual (%) – Janeiro de 2016

Variáveis	Interanual ⁽¹⁾	Acumulada no ano ⁽¹⁾	Acumulada 12 meses ⁽¹⁾
Brasil			
Total	↓ -5,0	↓ -5,0	↓ -3,7
Famílias	↓ -4,1	↓ -4,1	↓ -5,5
Informação e comunicação	↓ -2,1	↓ -2,1	↓ -0,2
Profissionais, administrativos e complementares	↓ -9,1	↓ -9,1	↓ -4,8
Transportes, serviços auxiliares aos transportes e correio	↓ -5,8	↓ -5,8	↓ -6,1
Outros	↓ -7,9	↓ -7,9	↓ -9,0
Espírito Santo			
Total	↓ -11,2	↓ -11,2	↓ -6,7
Famílias	↓ -6,2	↓ -6,2	↓ -4,9
Informação e comunicação	↑ 6,5	↑ 6,5	↓ -0,3
Profissionais, administrativos e complementares	↓ -26,1	↓ -26,1	↓ -6,6
Transportes, serviços auxiliares aos transportes e correio	↓ -17,8	↓ -17,8	↓ -10,3
Outros	↓ -27,1	↓ -27,1	↓ -19,9

Fonte: Pesquisa Mensal de Serviços - PMS/IBGE

Elaboração: Coordenação de Estudos Econômicos - CEE/IJSN

(1) Base: igual período anterior

Tabela 2 – Receita nominal de serviços – Brasil e Espírito Santo
Variação percentual (%) – Janeiro de 2016

Variáveis	Interanual ⁽¹⁾	Acumulada no ano ⁽¹⁾	Acumulada 12 meses ⁽¹⁾
Brasil			
Total	↓ -0,1	↓ -0,1	↑ 1,1
Famílias	↑ 2,2	↑ 2,2	↑ 1,0
Informação e comunicação	↑ 0,7	↑ 0,7	↑ 0,2
Profissionais, administrativos e complementares	↓ -2,2	↓ -2,2	↑ 2,5
Transportes, serviços auxiliares aos transportes e correio	↑ 0,2	↑ 0,2	↑ 1,7
Outros	↓ -0,6	↓ -0,6	↓ -1,4
Espírito Santo			
Total	↓ -8,3	↓ -8,3	↓ -2,5
Famílias	↑ 3,5	↑ 3,5	↑ 3,9
Informação e comunicação	↑ 4,4	↑ 4,4	↓ -2,4
Profissionais, administrativos e complementares	↓ -20,3	↓ -20,3	↑ 1,1
Transportes, serviços auxiliares aos transportes e correio	↓ -11,0	↓ -11,0	↓ -3,4
Outros	↓ -21,0	↓ -21,0	↓ -13,1

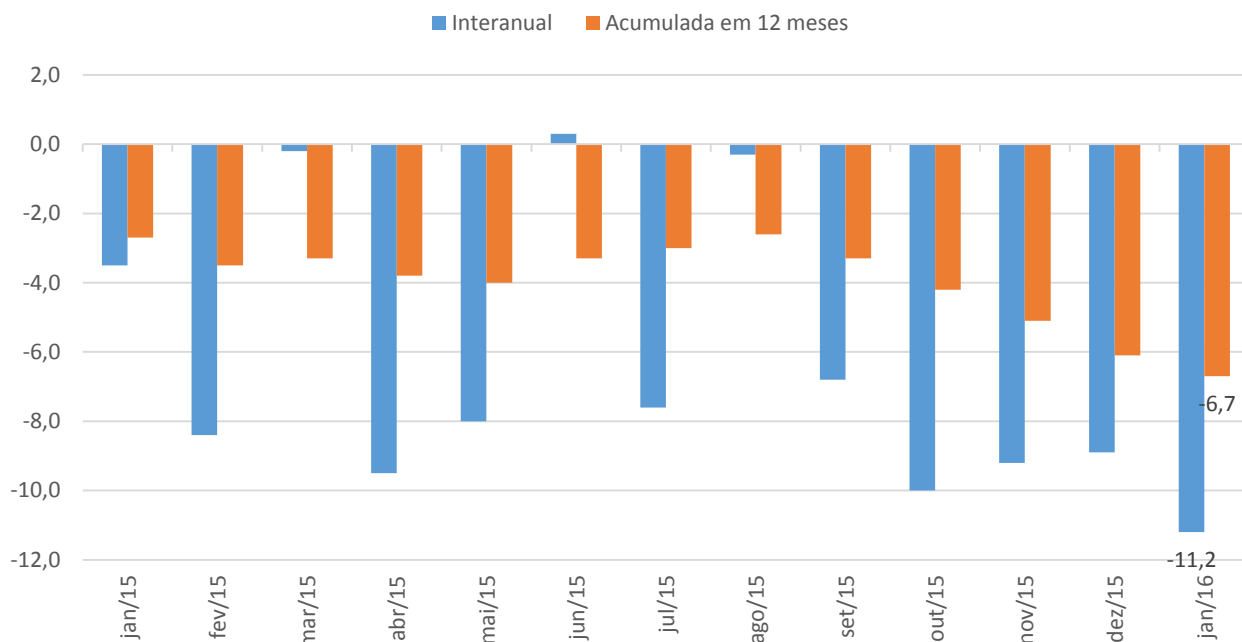
Fonte: Pesquisa Mensal de Serviços - PMS/IBGE

Elaboração: Coordenação de Estudos Econômicos - CEE/IJSN

(1) Base: igual período anterior

Gráfico 1 – Volume de serviços – Espírito Santo

Varição percentual interanual e acumulada em 12 meses

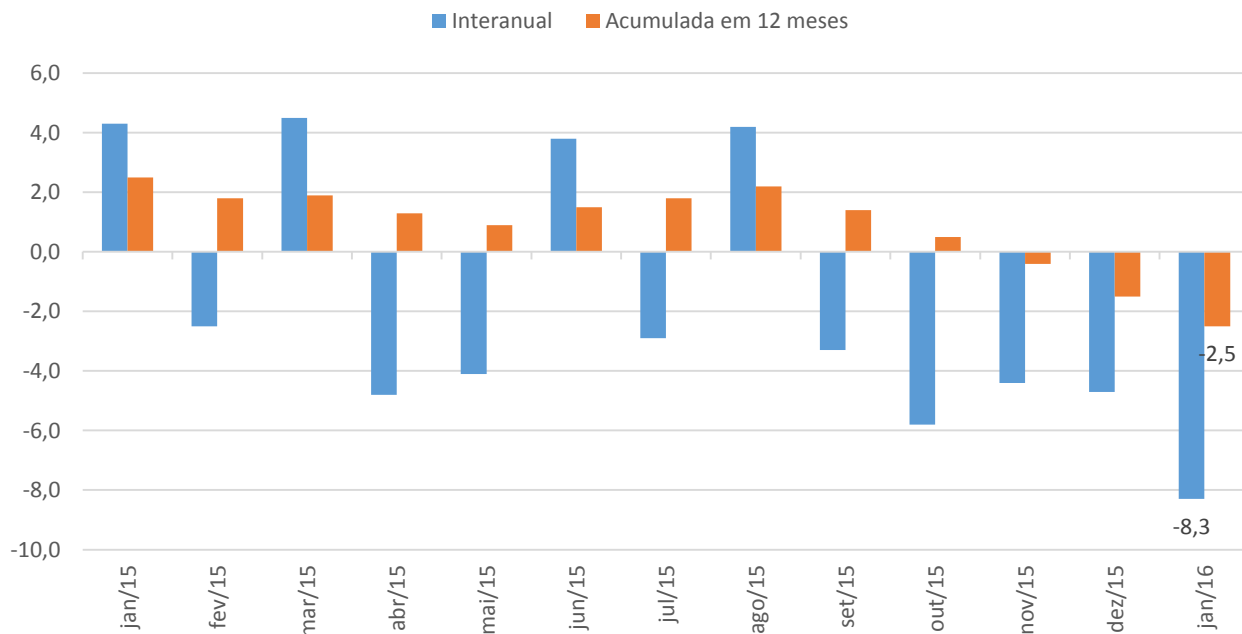


Fonte: Pesquisa Mensal de Serviços - PMS/IBGE

Elaboração: Coordenação de Estudos Econômicos - CEE/IJSN

Gráfico 2 – Receita nominal de serviços – Espírito Santo

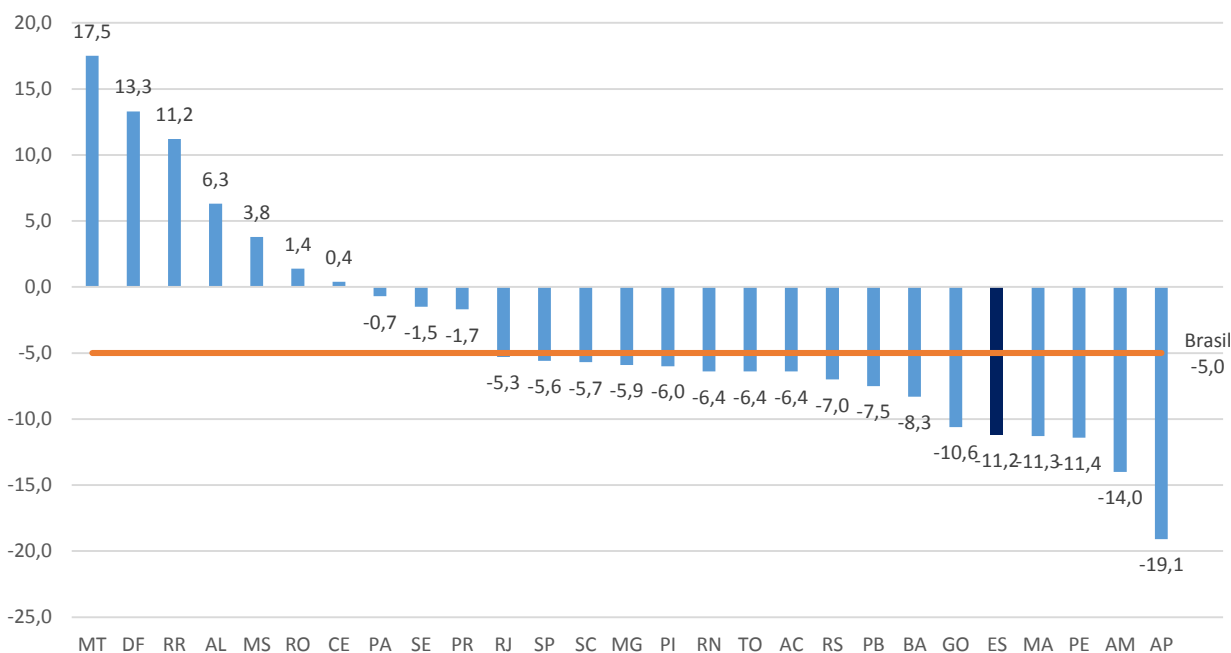
Varição percentual interanual e acumulada em 12 meses



Fonte: Pesquisa Mensal de Serviços - PMS/IBGE

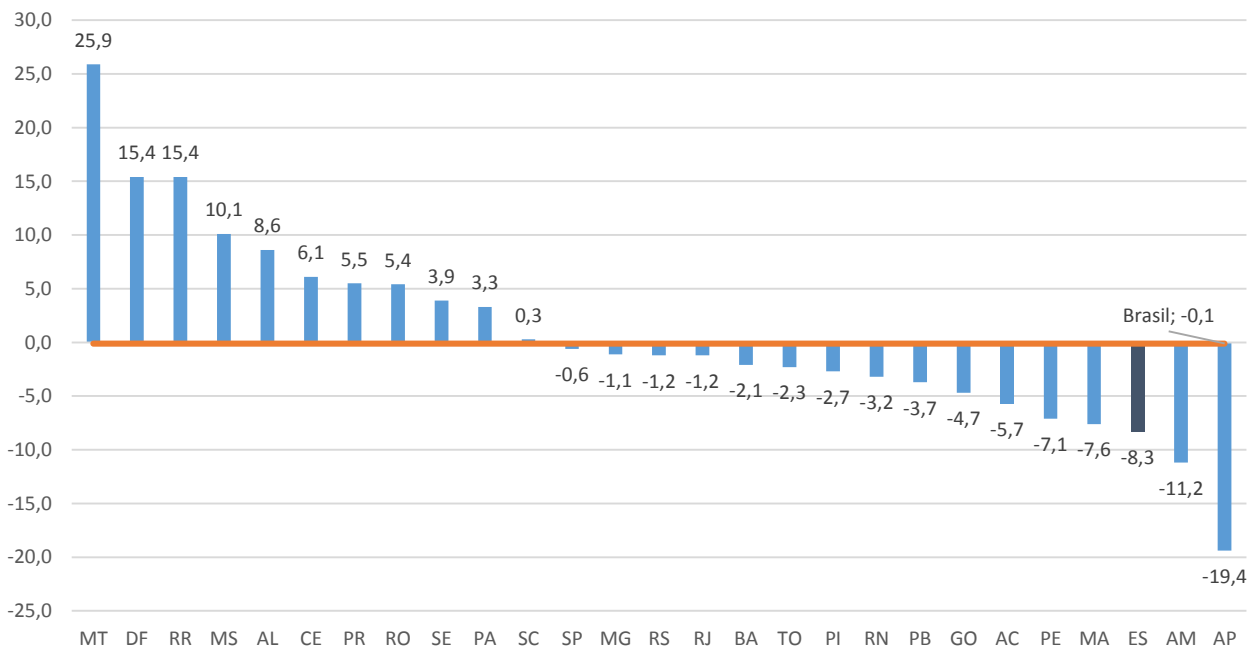
Elaboração: Coordenação de Estudos Econômicos - CEE/IJSN

Gráfico 3 – Ranking do desempenho do setor de serviços – Volume
Variação % interanual



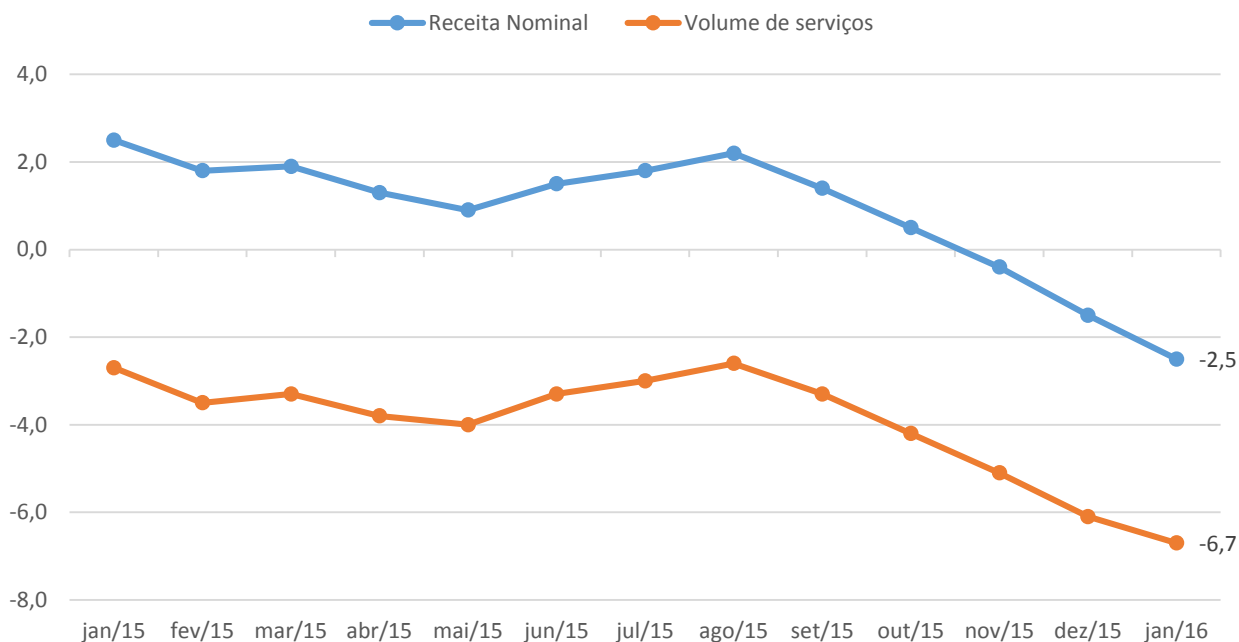
Fonte: Pesquisa Mensal de Serviços - PMS/IBGE
Elaboração: Coordenação de Estudos Econômicos - CEE/IJSN

Gráfico 4 – Ranking do desempenho do setor de serviços – Receita nominal
Variação % interanual



Fonte: Pesquisa Mensal de Serviços - PMS/IBGE
Elaboração: Coordenação de Estudos Econômicos - CEE/IJSN

Gráfico 5 – Desempenho do setor de serviços – Receita nominal e volume
 Variação acumulada em 12 meses - base: igual período do ano anterior (%)



Fonte: Pesquisa Mensal de Serviços - PMS/IBGE
 Elaboração: Coordenação de Estudos Econômicos - CEE/IJSN

Coordenação Geral

Andrezza Rosalém Vieira
 Diretora Presidente

Ana Carolina Giuberti
 Diretora de Estudos e Pesquisas

Coordenação

Victor Nunes Toscano
 Coordenação de Estudos Econômicos - CEE

Elaboração

Ana Maria Alvarenga Taveira
 Coordenação de Estudos Econômicos - CEE

Revisão

Ricardo Silva Pereira
 Coordenação de Estudos Econômicos - CEE