



IJSN - Instituto Jones dos Santos Neves

2009

## PERFIL MUNICIPAL

SUDOESTE SERRANA | MARECHAL FLORIANO

MICRORREGIÃO ADMINISTRATIVA 4



GOVERNO DO ESTADO DO ESPÍRITO SANTO  
SECRETARIA DE ESTADO DE ECONOMIA E PLANEJAMENTO - SEP  
INSTITUTO JONES DOS SANTOS NEVES - IJSN

**Perfil Municipal**  
**MARECHAL FLORIANO**  
**Sudoeste Serrana**

MICRORREGIÃO ADMINISTRATIVA 4

Vitória, 2009

Instituto Jones dos Santos Neves  
Perfil Municipal – Sudoeste Serrana - Marechal Floriano. Microrregião  
Administrativa 4. Vitória, ES, 2009.

60p. il.

ISBN 978-85-62509-21-6

1.Caracterização de Município. 2.Desenvolvimento  
Econômico. 3.Aspectos Demográficos. 4.Aspectos  
Sociais. 5.Infraestrutura. 6.Finanças Municipais.  
7.Espírito Santo (Estado). I.Título. II.Série.

GOVERNO DO ESTADO DO ESPÍRITO SANTO  
Paulo Cesar Hartung Gomes

VICE-GOVERNADOR  
Ricardo de Rezende Ferraço

SECRETARIA DE ESTADO DE ECONOMIA E PLANEJAMENTO  
Audifax Charles Pimentel Barcelos

INSTITUTO JONES DOS SANTOS NEVES  
Ana Paula Vitali Janes Vescovi

DIRETORIA ADMINISTRATIVA E FINANCEIRA  
Andréa Figueiredo Nascimento

DIRETORIA DE TECNOLOGIA E INFORMAÇÃO  
Ernani Gaspar Martins Cordeiro dos Santos

DIRETORIA DE ESTUDOS E PESQUISAS  
Rodrigo Borrego Lorena

COORDENAÇÃO DO PROJETO  
Vilma Marcelino de Lima  
Letícia Maria Gonçalves Furtado

EQUIPE TÉCNICA  
Ana Paula Santos Sampaio  
Carla D'Angelo Moulin  
Caroline Jabour de França  
Heloíres Lopes Nogueira  
Inês Brochado Abreu  
Jairo da Silva Rosa  
José Antônio Herédia  
José Geraldo Tedesco da Silva  
Jussara Maria Chiappane  
Leida Werner Sanglard Rocha  
Nelcy Barcelos Sossai  
Roberto Paula de Freitas Campos  
Rodrigo Bettim Bergamaschi  
Roneluze Penha Pizziolo  
Tereza Cristina Borges da Silva

ESTAGIÁRIOS  
Alyne Lages Neto  
Fábio Fabre Nepomoceno  
Mônica Regina da Silva Passos  
Neiva Luzia Espindula  
Regiany Diório da Conceição

REVISÃO DE DIAGRAMAÇÃO  
Maria de Fátima Pessotti de Oliveira



# SUMÁRIO

APRESENTAÇÃO.....	12
CARACTERÍSTICAS GERAIS.....	16
Aspectos históricos .....	17
Posição e extensão.....	17
Características ambientais .....	18
Divisão político-administrativa .....	18
ASPECTOS DEMOGRÁFICOS E SOCIAIS .....	20
Demografia .....	21
Habitação.....	24
Saúde.....	29
Segurança pública .....	32
Educação.....	33
Assistência e desenvolvimento social.....	35



Praça José Henrique Pereira

INFRA-ESTRUTURA.....	36
Saneamento .....	37
Energia elétrica .....	37
ECONOMIA E FINANÇAS.....	38
Agropecuária .....	39
Estrutura empresarial.....	41
Frota de veículos .....	42
Mercado de trabalho e renda .....	42
Mercado de trabalho formal.....	44
Produto Interno Bruto .....	47
Finanças municipais .....	47
POLÍTICA.....	50
ANEXO - MAPAS .....	52

## LISTA DE TABELAS

<b>Tabela 1</b> - Ato, data de criação e instalação do município .....	17
<b>Tabela 2</b> - Situação geográfica .....	17
<b>Tabela 3</b> - Informações territoriais.....	17
<b>Tabela 4</b> - Componentes ambientais.....	18
<b>Tabela 5</b> - Recursos hídricos .....	18
<b>Tabela 6</b> - Divisão territorial.....	18
<b>Tabela 7</b> - Regionalização.....	18
<b>Tabela 8</b> - População residente, segundo situação de domicílio e sexo - 2000/2009.....	21
<b>Tabela 9</b> - Taxa geométrica de crescimento anual da população - 1991 a 2000 e 2000 a 2009 .....	21
<b>Tabela 10</b> - População dos distritos por situação de domicílio, segundo sexo - 2000.....	22
<b>Tabela 11</b> - Estrutura etária da população - 2000/2007 .....	22
<b>Tabela 12</b> - Indicadores demográficos- 2000/2007 .....	24
<b>Tabela 13</b> - Estoque de migrantes, segundo origem - 2000 .....	24
<b>Tabela 14</b> - Estoque de migrantes externos, por local de nascimento - 2000 .....	24
<b>Tabela 15</b> - Número de domicílios particulares permanentes e média de moradores por domicílios - 2007.....	24
<b>Tabela 16</b> - Domicílios particulares permanentes, segundo formas de abastecimento de água - 2000 .....	26
<b>Tabela 17</b> - Domicílios particulares permanentes, segundo formas de esgotamento sanitário - 2000 .....	27
<b>Tabela 18</b> - Domicílios particulares permanentes, segundo tipo de destino do lixo - 2000 .....	28
<b>Tabela 19</b> - Déficit habitacional por situação de domicílio e por faixa de renda familiar - 2000.....	28
<b>Tabela 20</b> - Déficit habitacional relativo - 2000.....	29
<b>Tabela 21</b> - Unidades de saúde ligadas ao Sistema Único de Saúde, por tipo de prestador - Abril/2009.....	29
<b>Tabela 22</b> - Unidades de saúde ligadas ao Sistema Único de Saúde, por tipo de unidade - Abril/2009 .....	29
<b>Tabela 23</b> - Ocupações de nível superior - Abril/2009 .....	30
<b>Tabela 24</b> - Profissionais de saúde de nível médio/técnico - 2008.....	31
<b>Tabela 25</b> - Programa Saúde da Família - Abril/2009.....	31
<b>Tabela 26</b> - Indicadores de saúde - 2000/2008 .....	32
<b>Tabela 27</b> - Homicídios por sexo, segundo faixa etária - 2008 .....	32
<b>Tabela 28</b> - Crimes não-letais contra a pessoa - 2008.....	32
<b>Tabela 29</b> - Crimes violentos contra o patrimônio - 2008.....	33
<b>Tabela 30</b> - Crimes contra o patrimônio - 2008 .....	33
<b>Tabela 31</b> - Indicadores educacionais da população de 15 anos e mais de idade, por situação de domicílio - 1991/2000.....	33
<b>Tabela 32</b> - Docentes e matrícula inicial por modalidade de ensino, segundo dependência administrativa - 2008 ...	34
<b>Tabela 33</b> - Escolas com equipamentos, por modalidade de ensino - 2006 .....	34
<b>Tabela 34</b> - Média de alunos por sala de aula, segundo modalidade de ensino - 2006.....	34
<b>Tabela 35</b> - Docentes do ensino fundamental, por formação, segundo rede escolar - 2006 .....	34
<b>Tabela 36</b> - Docentes do ensino médio, por formação, segundo rede escolar - 2006.....	34
<b>Tabela 37</b> - Rendimento escolar no ensino fundamental, segundo rede escolar - 2008.....	35
<b>Tabela 38</b> - Rendimento escolar no ensino médio, segundo rede escolar - 2008 .....	35
<b>Tabela 39</b> - Equipamentos e benefícios sociais - 2009.....	35
<b>Tabela 40</b> - Índices de desenvolvimento .....	35
<b>Tabela 41</b> - Abastecimento de água - 2008 .....	37



<b>Tabela 42</b> - Consumo e consumidores de energia elétrica, segundo classes de consumo - 2008.....	37
<b>Tabela 43</b> - Valor da produção agrícola em moeda corrente - 2000/2007.....	39
<b>Tabela 44</b> - Área colhida da lavoura - 2000/2007.....	39
<b>Tabela 45</b> - Agricultura e produção florestal - 2007.....	40
<b>Tabela 46</b> - Pecuária - 2007.....	41
<b>Tabela 47</b> - Estrutura empresarial - 2006.....	41
<b>Tabela 48</b> - Frota de veículos, por tipo e com placa - 2001 e 2008.....	42
<b>Tabela 49</b> - Indicadores do mercado de trabalho - 2000.....	42
<b>Tabela 50</b> - Distribuição setorial da população ocupada - 2000.....	43
<b>Tabela 51</b> - População ocupada, segundo faixa de rendimento de todos os trabalhos - 2000.....	43
<b>Tabela 52</b> - Famílias, segundo faixa de rendimento mensal familiar per capita - 2000.....	43
<b>Tabela 53</b> - Emprego formal, segundo atividade - 2007.....	44
<b>Tabela 54</b> - Rendimento médio mensal do emprego formal, segundo atividade - 2007.....	45
<b>Tabela 55</b> - Distribuição da massa salarial, segundo atividade - 2007.....	45
<b>Tabela 56</b> - Indicadores trimestrais do emprego formal - 2008/2009.....	46
<b>Tabela 57</b> - Produto Interno Bruto - 2007.....	47
<b>Tabela 58</b> - Receita Municipal - 2008.....	47
<b>Tabela 59</b> - Despesa Municipal - 2008.....	48
<b>Tabela 60</b> - Indicadores Fiscais e de Gestão - 2008.....	48
<b>Tabela 61</b> - Arrecadação de Impostos Estaduais - 2008.....	48
<b>Tabela 62</b> - Indicadores de Responsabilidade Fiscal.....	49
<b>Tabela 63</b> - Royalties recebidos pelo município - 2000/2004/2008.....	49
<b>Tabela 64</b> - Prefeitura.....	51
<b>Tabela 65</b> - Prefeito - 2008-2012.....	51
<b>Tabela 66</b> - Vereadores eleitos - 2008-2012.....	51

### CONVENÇÕES

-	Dado numérico igual a zero não resultante de arredondamento;
...	Dado numérico não disponível;
0 0,0 0,00	Dado numérico igual a zero resultante de arredondamento de um dado numérico originalmente positivo.

### LISTA DE FIGURAS

<b>Figura 1</b> - Pirâmide etária - 2000.....	23
<b>Figura 2</b> - Pirâmide etária - 2007.....	23
<b>Figura 3</b> - Número de domicílios particulares permanentes - 2007.....	25
<b>Figura 4</b> - Domicílios particulares permanentes, segundo formas de abastecimento de água - 2000.....	26
<b>Figura 5</b> - Domicílios particulares permanentes, segundo formas de esgotamento sanitário - 2000.....	27
<b>Figura 6</b> - Domicílios particulares permanentes, segundo tipo de destino do lixo - 2000.....	28
<b>Figura 7</b> - Consumo anual de energia elétrica, segundo classes de consumo - 2008.....	37

## **LISTA DE SIGLAS**

### **ANP/SPG**

Agência Nacional do Petróleo / Secretaria de Petróleo, Gás Natural e Combustíveis Renováveis

### **CESAN**

Companhia Espírito Santense de Saneamento

### **DATASUS**

Departamento de Informática do Sistema Único de Saúde

### **DENATRAN**

Departamento Nacional de Trânsito

### **DER-ES**

Departamento de Estradas de Rodagem do Estado do Espírito Santo

### **EDP Escelsa**

Espírito Santo Centrais Elétricas SA

### **FGV**

Fundação Getúlio Vargas

### **FIRJAN**

Federação das Indústrias do Estado do Rio de Janeiro

### **GEAC/SESP**

Gerência de Estatística e Análise Criminal / Secretaria de Estado da Segurança Pública e Defesa Social

### **IBGE**

Instituto Brasileiro de Geografia e Estatística

### **IBGE/PAM/PEVS**

Instituto Brasileiro de Geografia e Estatística / Produção Agrícola Municipal / Produção da Extração Vegetal e da Silvicultura

### **IBGE/PPM**

Instituto Brasileiro de Geografia e Estatística / Produção da Pecuária Municipal

### **IEMA**

Instituto Estadual de Meio Ambiente e Recursos Hídricos

**IJSN**

Instituto Jones dos Santos Neves

**INEP**

Instituto Nacional de Estudos e Pesquisas Educacionais Anísio Teixeira

**IPEA**

Instituto de Pesquisa Econômica Aplicada

**MDS**

Ministério do Desenvolvimento Social

**MEC**

Ministério da Educação

**MTE/RAIS/CAGED**

Ministério do Trabalho e Emprego/ Relação Anual de Informações Sociais / Cadastro Geral de Empregados e Desempregados

**PMES**

Polícia Militar do Espírito Santo

**PNUD**

Programa das Nações Unidas para o Desenvolvimento

**SEDU**

Secretaria de Estado da Educação

**SEFAZ**

Secretaria de Estado da Fazenda

**SESA**

Secretaria de Estado da Saúde

**SESP/ES**

Secretaria de Estado Segurança Pública e Defesa Social do Espírito Santo

**SETADES**

Secretaria de Estado do Trabalho, Assistência e Desenvolvimento Social

**STN**

Secretaria do Tesouro Nacional



# APRESENTAÇÃO



Vista parcial do município

**O** Espírito Santo vive hoje o seu terceiro ciclo de desenvolvimento econômico, o que impõe intensas transformações socioeconômicas e urbanas para todo o Estado. Essa realidade gera grandes desafios para os formuladores de políticas públicas.

Com a série “Perfil Municipal”, o Instituto Jones dos Santos Neves coloca à disposição de gestores públicos, empresários, pesquisadores e demais interessados, um conjunto de informações socioeconômicas e urbanas sobre cada um dos municípios capixabas.

Para a gestão pública, é fundamental o conhecimento da realidade, não apenas qualitativamente, mas também no âmbito quantitativo. Do somatório de ambos, nasce o conhecimento técnico-científico, possibilitando uma intervenção mais qualificada tanto no plano local, quanto no regional. Assim, esta série vem contribuir para um maior aprimoramento do olhar dos agentes locais. Quanto mais precisa a visão do “hoje”, mais eficaz será o desenho estratégico do “amanhã” a que se quer chegar.

O objetivo é contribuir para a compreensão da realidade dos municípios e para a identificação dos desafios e potencialidades locais. A observação atenta da evolução dos indicadores de desenvolvimento municipais permite, ademais, que sejam avaliados resultados das políticas públicas. Conseqüentemente, faculta efetivar ações capazes de promover a melhoria permanente do processo de formulação dessas políticas e de racionalizar a aplicação dos recursos públicos. Contribui ainda para a valorização da prática de planejamento nos municípios.

A série Perfil Municipal traz informações que envolvem os principais aspectos geográficos, demográficos, sociais, infraestruturais, econômicos e de finanças públicas, além de elementos da vida política local. Ao final são mostrados mapas temáticos, com dados sobre sistema viário, uso e ocupação do solo, área urbana, comunidades, utilizando ferramenta de geoprocessamento, tendo por base o Sistema de Dados Georreferenciados do Estado do Espírito Santo (Geobases).

Mais do que colocar um instrumento à disposição de gestores públicos e formuladores de políticas públicas, pretende-se com esta série oferecer à sociedade uma variedade de indicadores para seu autoconhecimento, visando à melhoria das instituições locais.



Igreja de Santa Maria de Araguaia

## CARACTERÍSTICAS GERAIS



## Aspectos históricos

**Tabela 1 - Ato, data de criação, instalação e município de origem**

Criação do município		Data de instalação	Município de origem
Ato	Data		
Lei 4.571	30/10/1991	01/01/1993	Domingos Martins

Fonte: Instituto Jones dos Santos Neves - IJSN.

## Posição e extensão

**Tabela 2 - Situação geográfica**

Municípios limítrofes							
Norte	Nordeste	Leste	Sudeste	Sul	Sudoeste	Oeste	Noroeste
Domingos Martins	Domingos Martins	Viana	Guarapari	Alfredo Chaves	Alfredo Chaves	Domingos Martins	Domingos Martins

Fonte: Instituto Jones dos Santos Neves - IJSN.

**Tabela 3 - Informações territoriais**

Área		Densidade demográfica <sup>1</sup> (hab./km <sup>2</sup> )	Altitude média da sede (m)	Extensão rodoviária do município em relação à capital (km)	Distância em linha reta à capital (km)
Absoluta (km <sup>2</sup> )	Relativa (%)				
286,10	0,62	46,49	560	50,69	37,43

Fonte: IBGE. Estimativas das populações residentes 2009.  
 PNUD/IPEA/FGV. Atlas do Desenvolvimento Humano no Brasil.  
 DER-ES.

Elaboração: Instituto Jones dos Santos Neves - IJSN.

Nota: (1) Relativa ao ano de 2009.

## Características ambientais

**Tabela 4 - Componentes ambientais**

Relevo	Vegetação
O relevo do município varia de fortemente ondulado a montanhoso, com solo classificado como Latossolo Vermelho Amarelo Distrófico.	A vegetação do município é composta por Floresta Ombrófila Aberta, Floresta natural de montana com palmeiras, cobertura vegetal secundária com palmeiras e pastagens.

Fonte: Projeto Radam Brasil - IBGE - 1983.

Secretaria de Estado de Ações Estratégicas e Planejamento - Informações Municipais - 1993.

Elaboração: Instituto Jones dos Santos Neves - IJSN.

**Tabela 5 - Recursos hídricos**

Rios	Bacias
Principais rios do município: Jucu Braço Sul e Fundo.	A bacia que compõe a hidrografia do município é a do rio Jucu.

Fonte: Projeto Radam Brasil - IBGE - 1983.

Secretaria de Estado de Ações Estratégicas e Planejamento - Informações Municipais - 1993.

Elaboração: Instituto Jones dos Santos Neves - IJSN.

## Divisão político-administrativa

**Tabela 6 - Divisão territorial**

Códigos	Distritos <sup>1</sup>
320334605	Marechal Floriano
320334610	Araguaia
320334625	Santa Maria de Marechal

Fonte: IBGE.

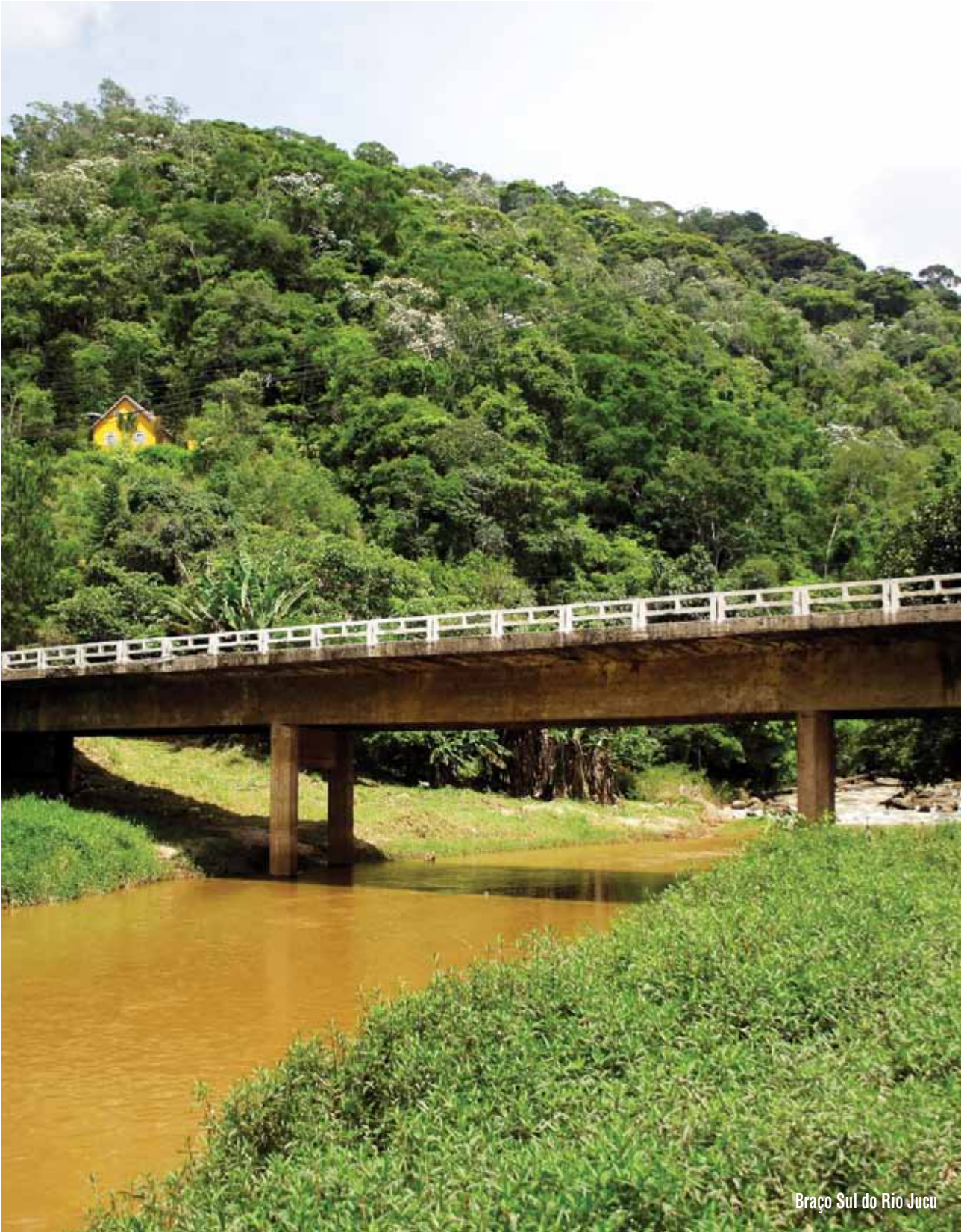
Elaboração: Instituto Jones dos Santos Neves - IJSN.

Nota: (1) Divisão territorial de 2007.

**Tabela 7 - Regionalização**

Macrorregião de planejamento	Microrregião administrativa de gestão
Metropolitana	Sudoeste Serrana

Fonte: Instituto Jones dos Santos Neves - IJSN.



Braço Sul do Rio Jucu



Orquidário

## ASPECTOS DEMOGRÁFICOS E SOCIAIS

## Demografia

**Tabela 8 - População residente, segundo situação de domicílio e sexo - 2000/2009**

Discriminação	2000		2009	
	Nº	%	Nº	%
<b>Total</b>	<b>12.188</b>	<b>100,00</b>	<b>13.302</b>	<b>100,00</b>
Urbana	5.270	43,24	...	...
Rural	6.918	56,76	...	...
<b>Total</b>	<b>12.188</b>	<b>100,00</b>	<b>13.302</b>	<b>100,00</b>
Homens	6.330	51,94	...	...
Mulheres	5.858	48,06	...	...

Fonte: IBGE. Censo Demográfico 2000.

IBGE. Estimativas das populações residentes 2009.

Elaboração: Instituto Jones dos Santos Neves - IJSN.

**Tabela 9 - Taxa geométrica de crescimento anual da população - 1991 a 2000 e 2000 a 2009**

1991 a 2000	2000 a 2009
2,78	0,98

Fonte: IBGE. Censo Demográfico 1991/2000.

IBGE. Estimativas das populações residentes 2009.

Elaboração: Instituto Jones dos Santos Neves - IJSN.

Nota: A população de 1991 foi deduzida do município de Domingos Martins, do qual o município de Marechal Floriano foi desmembrado.



**Tabela 10 - População dos distritos por situação de domicílio, segundo sexo - 2000**

Distrito	Sexo	Urbana		Rural		Total	
		Nº	%	Nº	%	Nº	%
Marechal Floriano	<b>Total</b>	<b>4.669</b>	<b>100,00</b>	<b>3.505</b>	<b>100,00</b>	<b>8.174</b>	<b>100,00</b>
	Homens	2.343	50,18	1.865	53,21	4.208	51,48
	Mulheres	2.326	49,82	1.640	46,79	3.966	48,52
Araguaia	<b>Total</b>	<b>561</b>	<b>100,00</b>	<b>1.671</b>	<b>100,00</b>	<b>2.232</b>	<b>100,00</b>
	Homens	282	50,27	904	54,10	1.186	53,14
	Mulheres	279	49,73	767	45,90	1.046	46,86
Santa Maria de Marechal	<b>Total</b>	<b>40</b>	<b>100,00</b>	<b>1.742</b>	<b>100,00</b>	<b>1.782</b>	<b>100,00</b>
	Homens	20	50,00	916	52,58	936	52,53
	Mulheres	20	50,00	826	47,42	846	47,47

Fonte: IBGE. Censo Demográfico 2000.

Elaboração: Instituto Jones dos Santos Neves - IJSN.

**Tabela 11 - Estrutura etária da população - 2000/2007**

Em %

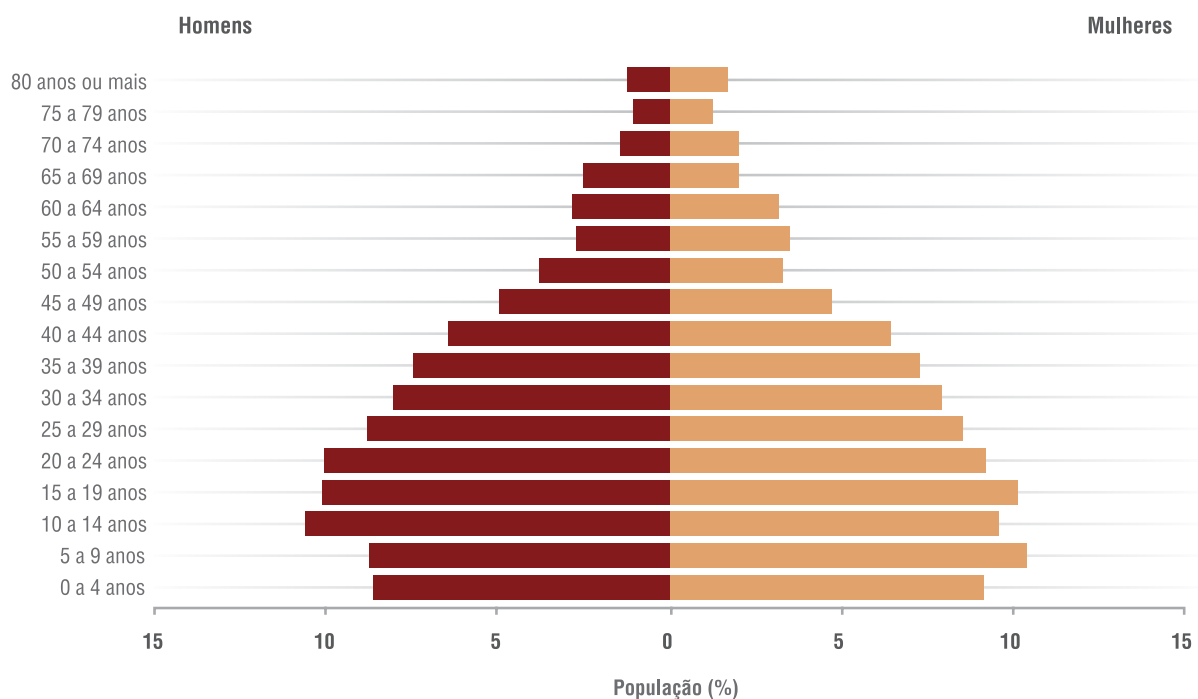
Faixas etárias	2000	2007
<b>Total</b>	<b>100,00</b>	<b>100,00</b>
Menor de 1 ano	1,76	1,50
1 a 4 anos	7,12	5,54
5 a 9 anos	9,54	8,44
10 a 14 anos	10,12	8,65
15 a 19 anos	10,08	9,09
20 a 24 anos	9,66	8,85
25 a 29 anos	8,71	9,04
30 a 49 anos	26,67	29,59
50 a 59 anos	6,66	8,99
60 a 64 anos	3,03	2,78
65 a 69 anos	2,28	2,75
70 a 79 anos	2,89	3,05
80 anos ou mais	1,48	1,72
Idade ignorada	-	0,01

Fonte: IBGE. Censo Demográfico 2000.

IBGE. Contagem da População 2007.

Elaboração: Instituto Jones dos Santos Neves - IJSN.

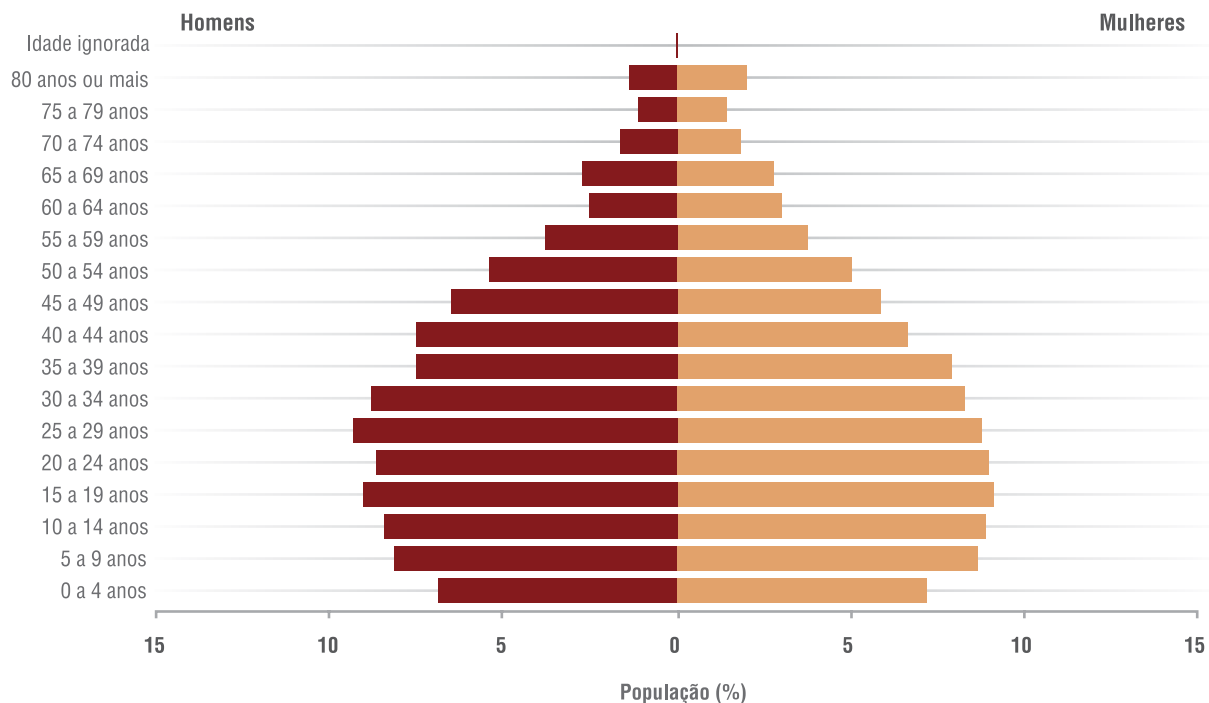
**Figura 1 - Pirâmide etária - 2000**



Fonte: IBGE, Censo Demográfico 2000.

Elaboração: Instituto Jones dos Santos Neves - IJSN.

**Figura 2 - Pirâmide etária - 2007**



Fonte: IBGE, Contagem da População 2007.

Elaboração: Instituto Jones dos Santos Neves - IJSN.

**Tabela 12 - Indicadores demográficos - 2000/2007**

Discriminação	2000	2007
Taxa de urbanização <sup>1</sup>	43,24	47,64
Razão de sexo <sup>2</sup>	108,06	102,62
Razão de dependência <sup>3</sup>	54,30	46,34

Fonte: IBGE. Censo Demográfico 2000.  
IBGE. Contagem da População 2007.

Elaboração: Instituto Jones dos Santos Neves - IJSN.

Notas: (1) Percentual da população da área urbana em relação à população total.

(2) Razão entre o número de homens e o número de mulheres em uma população.

(3) Razão entre a população considerada inativa (0 a 14 anos e 65 anos ou mais de idade) e a população potencialmente ativa (15 a 64 anos de idade).

**Tabela 13 - Estoque de migrantes, segundo origem - 2000**

Origem	Nº
<b>Total</b>	<b>5.053</b>
Municípios do Espírito Santo	4.138
Outros estados e países estrangeiros	915

Fonte: IBGE. Microdados do Censo Demográfico 2000.

Elaboração: Instituto Jones dos Santos Neves - IJSN.

**Tabela 14 - Estoque de migrantes externos, por local de nascimento - 2000**

Local de nascimento	Nº	%
<b>Total</b>	<b>915</b>	<b>100,00</b>
MG	505	55,20
BA	178	19,45
RJ	78	8,52
SP	11	1,20
Demais estados	111	12,13
País estrangeiro	32	3,50

Fonte: IBGE. Microdados do Censo Demográfico 2000.

Elaboração: Instituto Jones dos Santos Neves - IJSN.

## Habitação

**Tabela 15 - Número de domicílios particulares permanentes e média de moradores por domicílios - 2007**

Situação do domicílio	Número de domicílios	Média de moradores dos domicílios
<b>Total</b>	<b>3.839</b>	<b>3,29</b>
Urbana	1.898	3,16
Rural	1.941	3,42

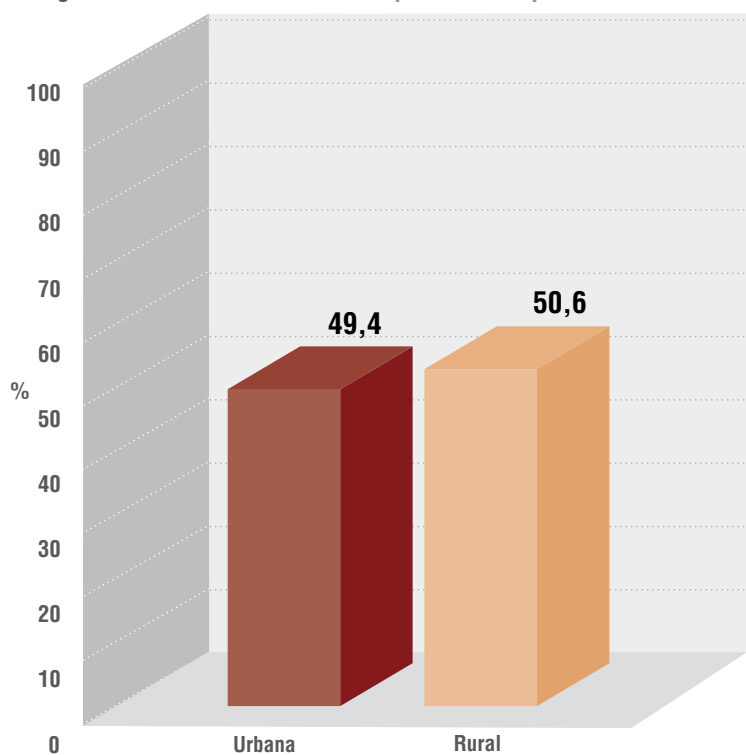
Fonte: IBGE. Contagem da População 2007.

Elaboração: Instituto Jones dos Santos Neves - IJSN.





Figura 3 - Número de domicílios particulares permanentes - 2007



Fonte: IBGE. Contagem da População 2007.

Elaboração: Instituto Jones dos Santos Neves - IJSN.

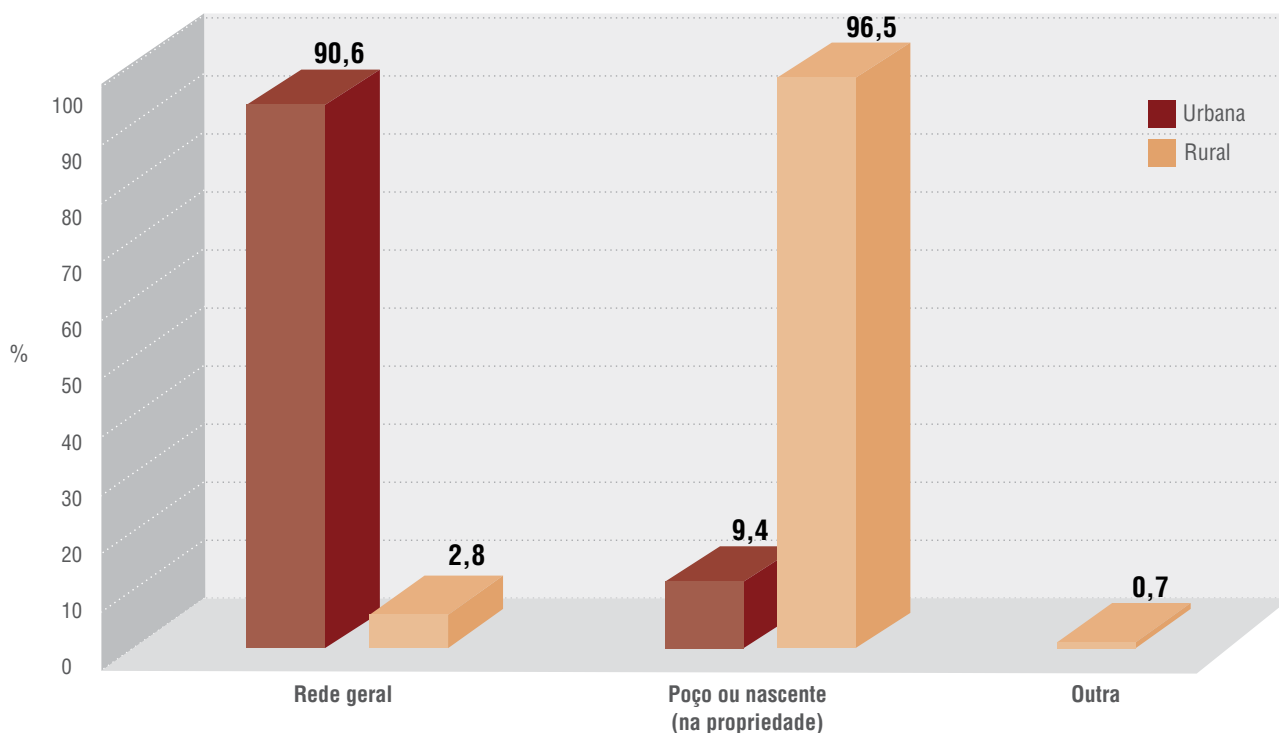
**Tabela 16 - Domicílios particulares permanentes, segundo formas de abastecimento de água - 2000**

Origem do abastecimento de água	Canalização	Urbana	Rural	Total
<b>Total</b>		<b>1.572</b>	<b>1.679</b>	<b>3.251</b>
Rede geral	<b>Total</b>	<b>1.425</b>	<b>47</b>	<b>1.472</b>
	Canalizada em pelo menos um cômodo	1.404	47	1.451
	Canalizada só na propriedade ou terreno	21	-	21
Poço ou nascente (na propriedade)	<b>Total</b>	<b>147</b>	<b>1.620</b>	<b>1.767</b>
	Canalizada em pelo menos um cômodo	136	1.579	1.715
	Canalizada só na propriedade ou terreno	11	14	25
	Não canalizada	-	27	27
Outra	<b>Total</b>	<b>-</b>	<b>12</b>	<b>12</b>
	Canalizada em pelo menos um cômodo	-	8	8
	Canalizada só na propriedade ou terreno	-	-	-
	Não canalizada	-	4	4

Fonte: IBGE. Microdados do Censo Demográfico 2000.

Elaboração: Instituto Jones dos Santos Neves - IJSN.

**Figura 4 - Domicílios particulares permanentes, segundo formas de abastecimento de água - 2000**



Fonte: IBGE. Microdados do Censo Demográfico 2000.

Elaboração: Instituto Jones dos Santos Neves - IJSN.

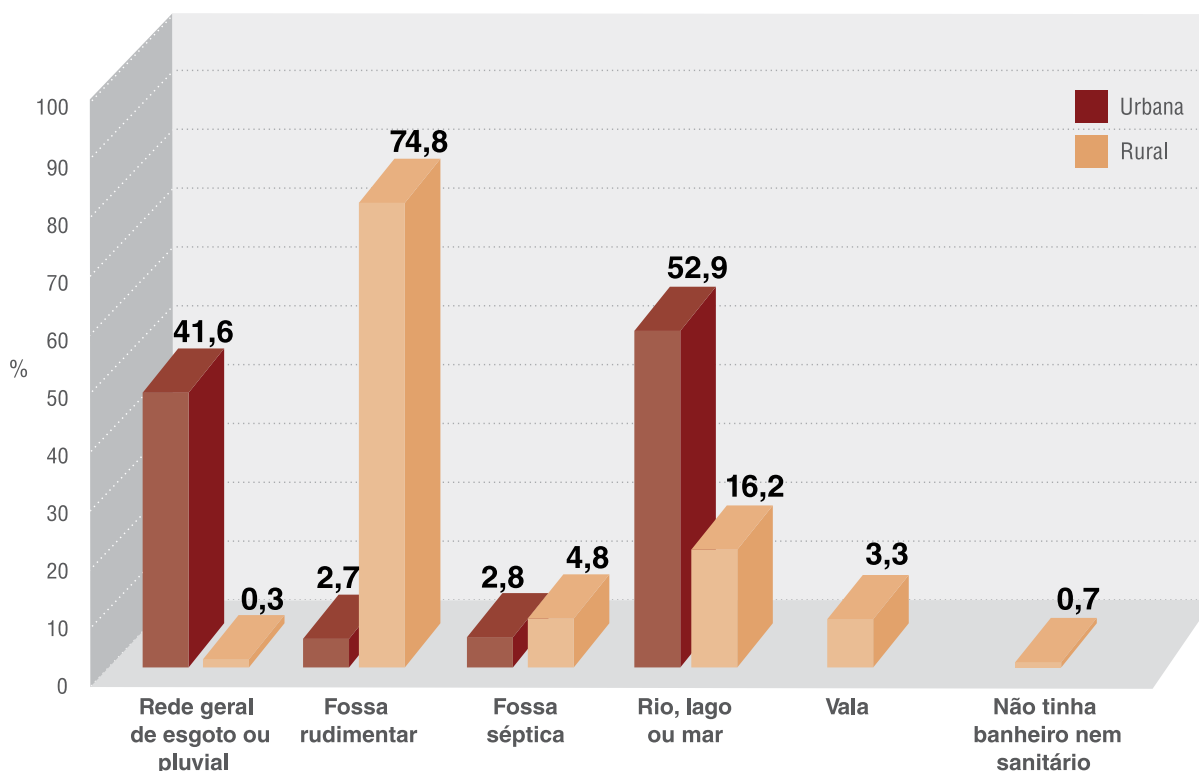
**Tabela 17 - Domicílios particulares permanentes, segundo formas de esgotamento sanitário - 2000**

Forma de esgotamento	Urbana	Rural	Total
<b>Total</b>	<b>1.572</b>	<b>1.679</b>	<b>3.251</b>
Rede geral de esgoto ou pluvial	654	5	659
Fossa rudimentar	43	1.256	1.299
Fossa séptica	44	80	124
Rio, lago ou mar	831	272	1.103
Vala	-	55	55
Não tinha banheiro nem sanitário	-	11	11

Fonte: IBGE. Microdados do Censo Demográfico 2000.

Elaboração: Instituto Jones dos Santos Neves - IJSN.

**Figura 5 - Domicílios particulares permanentes, segundo formas de esgotamento sanitário - 2000**



Fonte: IBGE. Microdados do Censo Demográfico 2000.

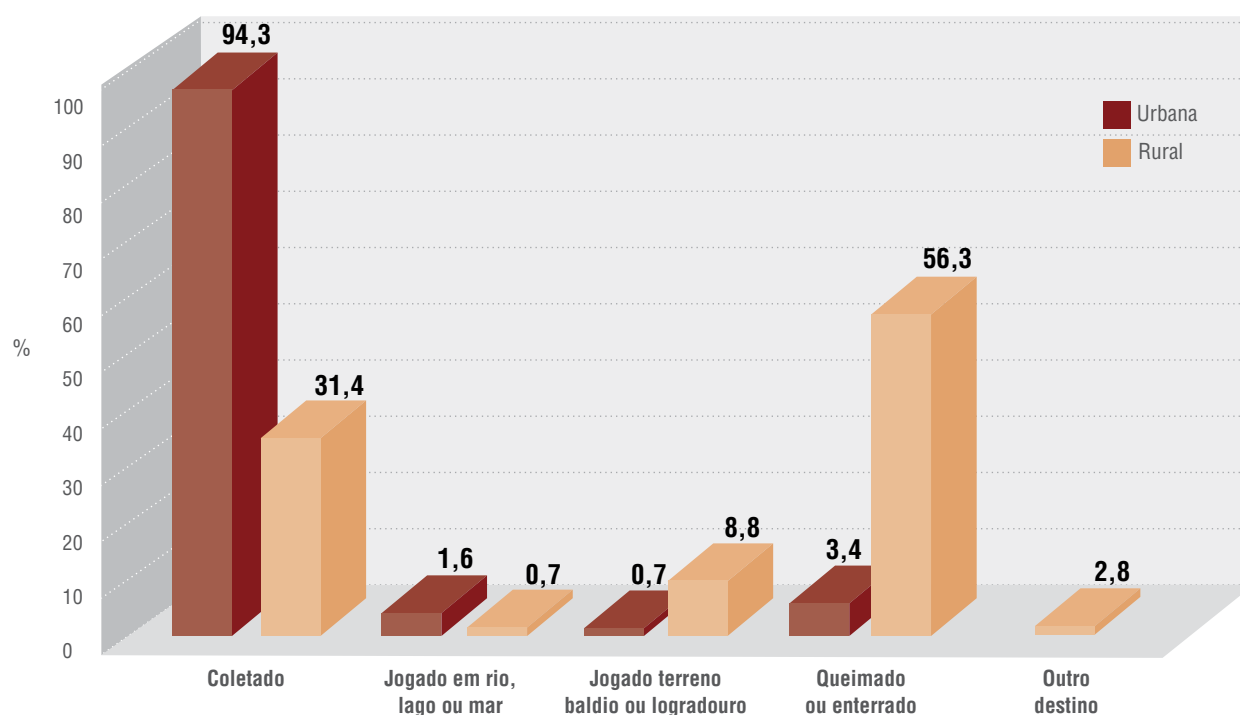
Elaboração: Instituto Jones dos Santos Neves - IJSN.

**Tabela 18 - Domicílios particulares permanentes, segundo tipo de destino do lixo - 2000**

Destino do lixo	Urbana	Rural	Total
<b>Total</b>	<b>1.572</b>	<b>1.679</b>	<b>3.251</b>
Coletado	1.481	527	2.008
Jogado em rio, lago ou mar	26	12	38
Jogado terreno baldio ou logradouro	12	147	159
Queimado ou enterrado	53	946	999
Tem outro destino	-	47	47

Fonte: IBGE. Microdados do Censo Demográfico 2000.

Elaboração: Instituto Jones dos Santos Neves - IJSN.

**Figura 6 - Domicílios particulares permanentes, segundo tipo de destino do lixo - 2000**

Fonte: IBGE. Microdados do Censo Demográfico 2000.

Elaboração: Instituto Jones dos Santos Neves - IJSN.

**Tabela 19 - Déficit habitacional por situação de domicílio e por faixa de renda familiar - 2000**

Faixa de renda familiar	Rural				Urbana				Déficit total
	Coabitação	Cômodos alugados e cedidos	Domicílios improvisados	Déficit Rural	Coabitação	Cômodos alugados e cedidos	Domicílios improvisados	Déficit urbano	
<b>Total</b>	<b>144</b>	<b>3</b>	<b>12</b>	<b>159</b>	<b>56</b>	<b>17</b>	<b>2</b>	<b>75</b>	<b>234</b>
0-3 SM	68	3	12	83	30	12	-	42	125
Mais de 3 a 5 SM	28	-	-	28	12	5	-	17	45
Mais de 5 a 10 SM	33	-	-	33	9	-	2	11	44
Acima de 10 SM	15	-	-	15	5	-	-	5	20

Fonte: IBGE. Microdados do Censo Demográfico 2000.

Elaboração: Instituto Jones dos Santos Neves - IJSN.

**Tabela 20 - Déficit habitacional relativo - 2000**

Discriminação	Valor
Marechal Floriano	7,19
Espírito Santo	7,13

Fonte: IBGE. Microdados do Censo Demográfico 2000.

Elaboração: Instituto Jones dos Santos Neves - IJSN.

## Saúde

**Tabela 21 - Unidades de saúde ligadas ao Sistema Único de Saúde, por tipo de prestador - Abril/2009**

Tipo de prestador	Número de prestadores	%
<b>Total</b>	<b>17</b>	<b>100,00</b>
Público	11	64,71
Filantrópico	-	-
Privado	6	35,29
Sindicato	-	-

Fonte: DATASUS. Cadastro Nacional de Estabelecimentos de Saúde - Abril/2009.

Elaboração: Instituto Jones dos Santos Neves - IJSN.

**Tabela 22 - Unidades de saúde ligadas ao Sistema Único de Saúde, por tipo de unidade - Abril/2009**

Tipo de unidade	Quantidade	%
<b>Total</b>	<b>17</b>	<b>100,00</b>
Centro de regulação de serviços de saúde	-	-
Centro de saúde/unidade básica de saúde	7	41,18
Centro de atenção psicossocial	-	-
Clínica especializada/ambulatório especializado	-	-
Consultório isolado	6	35,29
Farmácia popular	-	-
Hospital dia	-	-
Hospital especializado	-	-
Hospital geral	-	-
Policlínica	1	5,88
Posto de saúde	1	5,88
Pronto Socorro Geral	-	-
Secretaria de Saúde	1	5,88
Unidade de serviço de apoio de diagnose e terapia	-	-
Unidade de vigilância em saúde	1	5,88
Unidade móvel terrestre	-	-
Unidade mista de atenção básica	-	-

Fonte: DATASUS. Cadastro Nacional de Estabelecimentos de Saúde - Abril/2009.

Elaboração: Instituto Jones dos Santos Neves - IJSN.

**Tabela 23 - Ocupações de nível superior - Abril/2009**

Discriminação	Quantidade	%
<b>Total</b>	<b>42</b>	<b>100,00</b>
Anestesista	-	-
Assistente social	-	-
Bioquímico/Farmacêutico	4	9,52
Cirurgião dentista	8	19,06
Cirurgião geral	-	-
Clínico geral	5	11,90
Enfermeiro	11	26,19
Fisioterapeuta	5	11,91
Fonoaudiólogo	1	2,38
Ginecologista	1	2,38
Médicos (outras especialidades)	3	7,14
Médico da Família	2	4,76
Nutricionista	-	-
Pediatra	2	4,76
Psicólogo	-	-
Psiquiatra	-	-
Radiologista	-	-
Sanitarista	-	-
Outras ocupações	-	-

Fonte: DATASUS. Cadastro Nacional de Estabelecimentos de Saúde - Abril/2009.

Elaboração: Instituto Jones dos Santos Neves - IJSN.



Unidade Básica de Saúde Dr. Cezar Vello Puppim

**Tabela 24 - Profissionais de saúde de nível médio/técnico - 2008**

Discriminação	Quantidade	%
<b>Total</b>	<b>98</b>	<b>100,00</b>
Agente administrativo	2	2,04
Agente comunitário	33	33,67
Agente de saúde pública/ Agente de saneamento	4	4,08
Atendente de enfermagem	-	-
Auxiliar de vigilância sanitária	13	13,27
Auxiliar administrativo	2	2,04
Auxiliar de análises clínicas	-	-
Auxiliar de enfermagem	9	9,18
Auxiliar de banco de sangue	-	-
Atendente de consultório dentário	2	2,04
Guarda de endemias/ Agente de zoonoses	-	-
Outras ocupações nível técnico e auxiliar em saúde	1	1,02
Técnico administrativo	6	6,12
Técnico de enfermagem do PSF	6	6,12
Técnico de enfermagem em geral	15	15,32
Técnico de higiene dental	4	4,08
Técnico em radiologia	-	-
Técnico em laboratório	1	1,02

Fonte: DATASUS. Cadastro Nacional de Estabelecimentos de Saúde - 2008.

Elaboração: Instituto Jones dos Santos Neves - IJSN.

**Tabela 25 - Programa Saúde da Família - Abril/2009**

Discriminação	Número de equipes de Venda Nova do Imigrante	Número de equipes do Espírito Santo
<b>Total</b>	<b>4</b>	<b>692</b>
Equipe de Saúde da Família	-	142
Equipe Saúde Família com saúde bucal (Mod I)	3	374
Equipe Saúde Família com saúde bucal (Mod II)	0	1
Equipe agentes comunitários de saúde	1	142
Equipe atenção à saúde do sistema penitenciário	-	3

Fonte: DATASUS. Cadastro Nacional de Estabelecimentos de Saúde - Abril/2009.

Elaboração: Instituto Jones dos Santos Neves - IJSN.

**Tabela 26 - Indicadores de saúde - 2000/2008**

Indicadores	2000		2008 <sup>1</sup>	
	Marechal Floriano	Espírito Santo	Marechal Floriano	Espírito Santo
Nascidos vivos	216	58.133	179	51.627
Óbitos menores de 1 ano	1	1.083	3	737
Taxa de mortalidade infantil (por 1.000 nascidos vivos)	4,63	18,63	16,76	14,28
Leitos SUS/1.000 hab.	-	1,91	-	1,66
Médicos/1.000 hab.	...	...	0,68	1,68
Dentistas/1.000 hab.	...	...	0,53	0,62

Fonte: SESA - ES.

DATASUS. Cadastro Nacional de Estabelecimentos de Saúde - 2008.

Elaboração: Instituto Jones dos Santos Neves - IJSN.

Nota: (1) Dados sujeitos a revisão.

## Segurança pública

**Tabela 27 - Homicídios por sexo, segundo faixa etária - 2008**

Faixa etária	Homens	Mulheres	Total
<b>Total</b>	<b>2</b>	<b>3</b>	<b>5</b>
0 a 6 anos	-	1	1
18 a 24 anos	-	1	1
25 a 34 anos	1	-	1
45 a 54 anos	-	1	1
Não informada	1	-	1

Fonte: GEAC/SESP.

Elaboração: Instituto Jones dos Santos Neves - IJSN.

**Tabela 28 - Crimes não-letais contra a pessoa - 2008**

Tipo de ocorrência	Número de ocorrências	Taxa por 100.000 habitantes
<b>Total</b>	<b>47</b>	<b>355,84</b>
Ameaça	18	136,28
Lesões corporais	22	166,57
Maus tratos	3	22,71
Tentativa de homicídio	2	15,14
Rixa	2	15,14

Fonte: Polícia Militar/ES.

Elaboração: Instituto Jones dos Santos Neves - IJSN.

Nota: Crimes não-letais contra a pessoa: consistem nos crimes em que não há vítimas fatais, mas implicam danos físicos ou grave ameaça. Incluem as seguintes ocorrências: tentativa de homicídio, lesões corporais, ameaça, maus tratos, estupro, atentado violento ao pudor, corrupção de menores, seqüestro, cárcere privado, rixa e rapto.



**Tabela 29 - Crimes violentos contra o patrimônio - 2008**

Tipo de ocorrência	Número de ocorrências	Taxa por 100.000 habitantes
<b>Total</b>	<b>5</b>	<b>37,86</b>
Roubo de veículo	2	15,14
Roubo em estabelecimento comercial	2	15,14
Roubo em residência	1	7,57

Fonte: Polícia Militar/ES.

Elaboração: Instituto Jones dos Santos Neves - IJSN.

Nota: Crimes violentos contra o patrimônio são os crimes praticados por motivações de natureza econômica. As ocorrências incluídas foram: roubo e roubo em coletivo, em estabelecimento comercial, em estabelecimento financeiro, em estabelecimento de ensino, em residência, de veículo, de autocarga, extorsão e extorsão mediante seqüestro.

**Tabela 30 - Crimes contra o patrimônio - 2008**

Tipo de ocorrência	Número de ocorrências	%
<b>Total</b>	<b>27</b>	<b>100,00</b>
Furto	12	44,45
Furto em residência	8	29,63
Furto em estabelecimento comercial	3	11,11
Furto de veículo	1	3,70
Furto em veículo	2	7,41
Furto em coletivo	1	3,70

Fonte: Polícia Militar/ES.

Elaboração: Instituto Jones dos Santos Neves - IJSN.

Nota: Crimes violentos contra o patrimônio são os crimes praticados por motivações de natureza econômica. As ocorrências incluídas foram: roubo e roubo em coletivo, em estabelecimento comercial, em estabelecimento financeiro, em estabelecimento de ensino, em residência, de veículo, de autocarga, extorsão e extorsão mediante seqüestro.

## Educação

**Tabela 31 - Indicadores educacionais da população de 15 anos e mais de idade, por situação de domicílio - 2000**

Indicadores	2000		
	Urbana	Rural	Total
Taxa de analfabetismo <sup>1</sup>	9	13,6	<b>11,5</b>
Taxa de analfabetismo funcional <sup>2</sup>	27,9	34,8	<b>31,7</b>
Média de anos de estudo	5,9	4,4	<b>5,1</b>

Fonte: IBGE. Microdados do Censo Demográfico 1991/2000.

Elaboração: Instituto Jones dos Santos Neves - IJSN.

Notas: (1) Porcentagem de pessoas analfabetas (que não sabem ler e escrever) de um grupo etário em relação ao total de pessoas do mesmo grupo.

(2) Porcentagem de pessoas de um determinado grupo etário que tem uma escolaridade de até 3 anos de estudo em relação ao total de pessoas do mesmo grupo etário.

**Tabela 32 - Docentes e matrícula inicial por modalidade de ensino, segundo dependência administrativa - 2008**

Dependência administrativa	Ensino fundamental				Ensino médio				Total <sup>1</sup>			
	Docentes		Matrícula inicial		Docentes		Matrícula inicial		Docentes		Matrícula inicial	
	Nº	%	Nº	%	Nº	%	Nº	%	Nº	%	Nº	%
<b>Total</b>	<b>236</b>	<b>100,00</b>	<b>2.259</b>	<b>100,00</b>	<b>38</b>	<b>100,00</b>	<b>581</b>	<b>100,00</b>	<b>274</b>	<b>100,00</b>	<b>2.840</b>	<b>100,00</b>
Federal	-	-	-	-	-	-	-	-	-	-	-	-
Estadual	38	16,10	604	26,74	38	100,00	581	100,00	76	27,74	1.185	41,73
Municipal	187	79,24	1.628	72,06	-	-	-	-	187	68,25	1.628	57,32
Particular	11	4,66	27	1,20	-	-	-	-	11	4,01	27	0,95

Fonte: MEC/INEP.

Elaboração: Instituto Jones dos Santos Neves - IJSN.

Nota: (1) Refere-se a ensino médio e ensino fundamental.

**Tabela 33 - Escolas com equipamentos, por modalidade de ensino - 2006**

Discriminação	Ensino fundamental		Ensino médio		Total	
	Pública	Particular	Pública	Particular	Pública	Particular
Com bibliotecas	7	1	2	1	<b>9</b>	<b>2</b>
Com lab. de informática	4	1	2	1	<b>6</b>	<b>2</b>

Fonte: MEC/INEP.

Elaboração: Instituto Jones dos Santos Neves - IJSN.

**Tabela 34 - Média de alunos por sala de aula, segundo modalidade de ensino - 2006**

Modalidade de ensino	Marechal Floriano	Espírito Santo
Ensino fundamental	23,60	24,90
Ensino médio	32,80	33,60

Fonte: MEC/INEP.

Elaboração: Instituto Jones dos Santos Neves - IJSN.

**Tabela 35 - Docentes do ensino fundamental, por formação, segundo rede escolar - 2006**

Rede escolar	Ensino fundamental completo		Ensino médio completo		Ensino superior completo		Total de professores
	Nº	%	Nº	%	Nº	%	
Privada	-	-	3	16,67	15	83,33	<b>18</b>
Pública	-	-	25	21,55	91	78,45	<b>116</b>

Fonte: MEC/INEP.

Elaboração: Instituto Jones dos Santos Neves - IJSN.

Nota: Considera-se qualificado para o ensino fundamental o professor com nível superior.

O mesmo docente pode atuar em mais de um nível/modalidade de ensino e em mais de um estabelecimento.

**Tabela 36 - Docentes do ensino médio, por formação, segundo rede escolar - 2006**

Rede escolar	Ensino fundamental completo		Ensino médio completo		Ensino superior completo		Total de professores
	Nº	%	Nº	%	Nº	%	
Privada	-	-	3	25,00	9	75,00	<b>12</b>
Pública	-	-	9	20,93	34	79,07	<b>43</b>

Fonte: MEC/INEP.

Elaboração: Instituto Jones dos Santos Neves - IJSN.

Nota: Considera-se qualificado para o ensino fundamental o professor com nível superior.

O mesmo docente pode atuar em mais de um nível/modalidade de ensino e em mais de um estabelecimento.

**Tabela 37 - Rendimento escolar no ensino fundamental, segundo rede escolar - 2008**

Rede escolar	Aprovado		Reprovado		Abandono		Transferidos		Matrícula
	Nº	%	Nº	%	Nº	%	Nº	%	
<b>Total</b>	<b>1.884</b>	<b>83,40</b>	<b>274</b>	<b>12,13</b>	<b>57</b>	<b>2,52</b>	<b>44</b>	<b>1,95</b>	<b>2.259</b>
Pública	1.859	83,29	273	12,23	57	2,55	43	1,93	2.232
Privada	25	92,60	1	3,70	-	-	1	3,70	27

Fonte: Secretaria de Estado da Educação.

Elaboração: Instituto Jones dos Santos Neves - IJSN.

**Tabela 38 - Rendimento escolar no ensino médio, segundo rede escolar - 2008**

Rede escolar	Aprovado		Reprovado		Abandono		Transferidos		Matrícula
	Nº	%	Nº	%	Nº	%	Nº	%	
<b>Total</b>	<b>431</b>	<b>74,18</b>	<b>49</b>	<b>8,43</b>	<b>80</b>	<b>13,77</b>	<b>21</b>	<b>3,62</b>	<b>581</b>
Pública	431	74,18	49	8,43	80	13,77	21	3,62	581
Privada	-	-	-	-	-	-	-	-	-

Fonte: Secretaria de Estado da Educação.

Elaboração: Instituto Jones dos Santos Neves - IJSN.

## Assistência e desenvolvimento social

**Tabela 39 - Equipamentos e benefícios sociais - 2009**

Discriminação	Marechal Floriano	Espírito Santo
Centro de Referência e Assistência Social	1	85
Agência do Trabalhador	-	13
Unidade Nosso Crédito	1	77
Número de famílias atendidas pelo Bolsa Família	726	180.418
Número de famílias cadastradas no CADÚNICO¹	1.410	308.742

Fonte: SETADES/MDS.

Elaboração: Instituto Jones dos Santos Neves - IJSN.

Nota: (1) CADÚNICO significa cadastro único para os programas sociais do governo federal.

**Tabela 40 - Índices de desenvolvimento**

Índices	Valor	Posição no ranking estadual
Índice de Desenvolvimento Humano Municipal (IDHM) - 2000	0,754	21º
Índice de Desenvolvimento Social (IDS) - 2000	0,6447	41º
Índice Firjan de Desenvolvimento Municipal (IFDM) - 2005	0,6898	27º
Índice de Carência em Saneamento Básico Rural (ICSB) - 2000	0,562	10º
Índice de Carência em Saneamento Básico Urbano (ICSB) - 2000	0,742	21º
Índice de Desenvolvimento Urbano (IDU) - 2009	0,367	47º
Índice de Desenvolvimento Infantil (IDI) - 2004	0,678	51º

Fonte: PNUD/IPEA/FGV.

IJSN.

FIRJAN.

Unicef.

Elaboração: Instituto Jones dos Santos Neves - IJSN.



BR 262

## INFRA-ESTRUTURA

## Saneamento

Tabela 41 - Abastecimento de água - 2008

Discriminação	Total	Total/habitante
Registro de ligações de água	1.979	0,15
Registro de economias de água	2.497	0,19
Volume consumido (m³)	340.763	25,80
Volume produzido (m³)	472.538	35,78

Fonte: CESAN.

Elaboração: Instituto Jones dos Santos Neves - IJSN.

## Energia elétrica

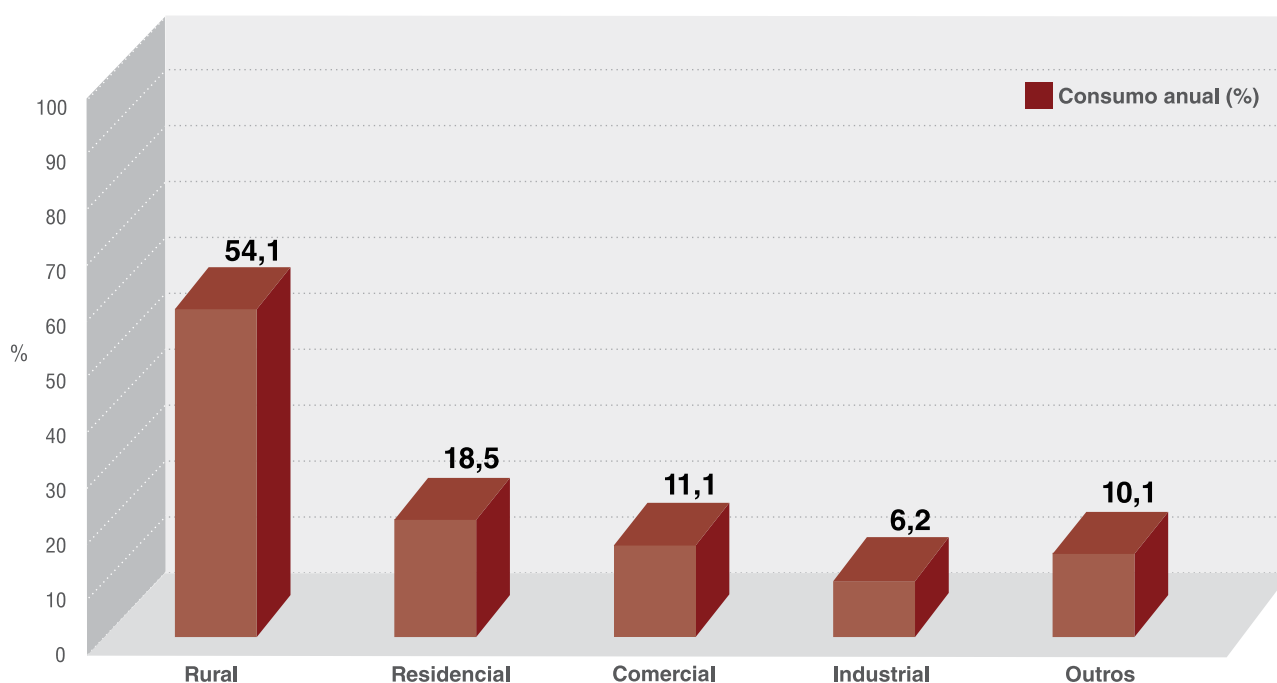
Tabela 42 - Consumo e consumidores de energia elétrica, segundo classes de consumo - 2008

Classes de consumo	Consumo anual (KWh)	%	Número de consumidores	%
<b>Total</b>	<b>21.333.707</b>	<b>100,00</b>	<b>5.742</b>	<b>100,00</b>
Rural	11.540.414	54,10	2.472	43,05
Residencial	3.942.766	18,48	2.767	48,19
Comercial	2.377.490	11,14	386	6,72
Industrial	1.314.279	6,16	34	0,59
Outros	2.158.758	10,12	83	1,45

Fonte: Escelsa.

Elaboração: Instituto Jones dos Santos Neves - IJSN.

Figura 7 - Consumo anual de energia elétrica, segundo classes de consumo - 2008



Fonte: Escelsa.

Elaboração: Instituto Jones dos Santos Neves - IJSN.



Granja

## ECONOMIA E FINANÇAS

## Agropecuária

Tabela 43 - Valor da produção agrícola em moeda corrente - 2000/2007

Atividade	2000		2007	
	Mil Reais	%	Mil Reais	%
<b>Total</b>	<b>8.200</b>	<b>100,00</b>	<b>23.405</b>	<b>100,00</b>
Lavoura permanente	5.814	70,90	15.946	68,13
Lavoura temporária	1.731	21,11	1.900	8,12
Extração vegetal	1	0,01	14	0,06
Silvicultura	654	7,98	5.545	23,69

Fonte: IBGE/PAM/PEVS.

Elaboração: Instituto Jones dos Santos Neves - IJSN.

Tabela 44 - Área colhida da lavoura - 2000/2007

Tipo de lavoura	2000	2007
	ha	ha
<b>Total</b>	<b>3.644</b>	<b>5.145</b>
Lavoura permanente	3.263	4.675
Lavoura temporária	381	470

Fonte: IBGE/PAM.

Elaboração: Instituto Jones dos Santos Neves - IJSN.



Plantação de hortaliças

**Tabela 45 - Agricultura e produção florestal - 2007**

Produto	Produção		Produtividade <sup>1</sup>
	Unidade	Quantidade	
<b>Lavoura permanente</b>			
Banana	Tonelada	2.250	15,00
Café (em grão)	Tonelada	4.050	0,91
Laranja	Tonelada	90	9,00
Limão	Tonelada	65	13,00
Tangerina	Tonelada	1.260	21,00
<b>Lavoura temporária</b>			
Feijão (em grão)	Tonelada	207	9,00
Mandioca	Tonelada	1.200	20,00
Milho (em grão)	Tonelada	450	3,00
Tomate	Tonelada	2.100	70,00
<b>Silvicultura</b>			
Carvão vegetal	Tonelada	1.617	...
Lenha	Metro cúbico	3.800	...
Madeira em tora para outras finalidades	Metro cúbico	25.553	...
Madeira em tora para papel e celulose	Metro cúbico	47.011	...
<b>Extração vegetal</b>			
Carvão vegetal	Tonelada	12	...
Lenha	Metro cúbico	193	...
Madeira em tora	Metro cúbico	9	...

Fonte: IBGE/PEVS/PAM.

Elaboração: Instituto Jones dos Santos Neves - IJSN.

Nota: (1) Quantidade por ha de área colhida.



**Tabela 46 - Pecuária - 2007**

Discriminação	Unidade	Quantidade
<b>Rebanho</b>		
Bovino	Cabeças	640
Caprino	Cabeças	42
Coelhos	Cabeças	250
Eqüino	Cabeças	44
Galinhas	Cabeças	25.300
Galos, frangas, frangos e pintos	Cabeças	2.903.800
Muar	Cabeças	14
Ovino	Cabeças	162
Suíno	Cabeças	1.743
<b>Vacas ordenhadas</b>		
Vacas ordenhadas	Cabeças	257
<b>Produtos de origem animal</b>		
Leite	Mil litros	344
Mel de abelha	Quilograma	5.900
Ovos de galinha	Mil dúzias	375

Fonte: IBGE/PPM.

Elaboração: Instituto Jones dos Santos Neves - IJSN.

## Estrutura empresarial

**Tabela 47 - Estrutura empresarial - 2006**

Empresas	Número de unidades locais	Pessoal ocupado total	Pessoal ocupado assalariado	Salários anuais (R\$ Mil)
<b>Total</b>	<b>468</b>	<b>2.217</b>	<b>1.723</b>	<b>15.243</b>
Agricultura, pecuária, silvicultura e exploração florestal	13	181	170	1.002
Indústrias extrativas	2	...	-	...
Indústrias de transformação	35	213	165	1.269
Produção e distribuição de eletricidade, gás e água	1	...	...	...
Construção	18	141	118	490
Comércio; reparação de veículos automotores, objetos pessoais e domésticos	249	681	411	2.625
Alojamento e alimentação	41	141	88	446
Transporte, armazenagem e comunicações	24	160	131	1.318
Intermediação financeira, seguros, previdência complementar e serviços relacionados	6	17	14	487
Atividades imobiliárias, aluguéis e serviços prestados às empresas	32	74	36	311
Administração pública, defesa e seguridade social	2	...	...	...
Educação	10	4	2	15
Saúde e serviços sociais	4	8	1	9
Outros serviços coletivos, sociais e pessoais	31	96	88	1.003

Fonte: IBGE. Cadastro Central de Empresas 2006.

Elaboração: Instituto Jones dos Santos Neves - IJSN.

Nota: Os dados com menos de 3 (três) informantes estão desidentificados com o caracter "...".

## Frota de veículos

Tabela 48 - Frota de veículos, por tipo e com placa - 2001 e 2008

Tipo de veículo	2001					2008				
	Marechal Floriano		Espírito Santo		Participação da frota de Marechal Floriano em relação à frota do Espírito Santo (%)	Marechal Floriano		Espírito Santo		Participação da frota de Marechal Floriano em relação à frota do Espírito Santo (%)
	Nº	%	Nº	%		Nº	%	Nº	%	
<b>Total</b>	<b>3.646</b>	<b>100,00</b>	<b>548.985</b>	<b>100,00</b>	<b>0,66</b>	<b>6.450</b>	<b>100,00</b>	<b>1.052.155</b>	<b>100,00</b>	<b>0,61</b>
Automóvel	1.588	43,55	322.093	58,67	0,49	2.503	38,81	554.701	52,72	0,45
Bonde	-	-	38	0,01	-	-	-	27	0,00	-
Caminhão	405	11,11	35.324	6,43	1,15	523	8,11	50.153	4,77	1,04
Caminhão trator	60	1,65	5.034	0,92	1,19	140	2,17	11.390	1,08	1,23
Caminhonete	61	1,67	10.259	1,87	0,59	582	9,02	79.169	7,52	0,74
Camioneta	523	14,34	51.845	9,44	1,01	221	3,43	27.902	2,65	0,79
Chassis plataforma	-	-	216	0,04	-	-	-	112	0,01	-
Ciclomotor	-	-	419	0,08	-	1	0,02	676	0,06	0,15
Micro-ônibus	8	0,22	1.945	0,35	0,41	21	0,33	4.324	0,41	0,49
Motocicleta	857	23,51	88.571	16,13	0,97	1.980	30,70	232.047	22,05	0,85
Motoneta	44	1,21	10.516	1,92	0,42	180	2,79	46.816	4,45	0,38
Ônibus	8	0,22	8.156	1,49	0,10	13	0,20	11.395	1,08	0,11
Quadríciclo	-	-	2	0,00	-	-	-	2	0,00	-
Reboque	37	1,01	7.502	1,37	0,49	41	0,64	13.018	1,24	0,31
Semirreboque	55	1,51	6.659	1,21	0,83	226	3,50	15.126	1,44	1,49
Side-car	-	-	9	0,00	-	-	-	132	0,01	-
Outros	-	-	94	0,02	-	-	-	62	0,01	-
Trator de esteira	-	-	-	-	-	-	-	8	0,00	-
Trator de rodas	-	-	213	0,04	-	4	0,06	824	0,08	0,49
Triciclo	-	-	43	0,01	-	-	-	97	0,01	-
Utilitário	-	-	47	0,01	-	15	0,23	4.174	0,40	0,36

Fonte: Departamento Nacional de Trânsito - DENATRAN - 2001 e 2008.

Elaboração: Instituto Jones dos Santos Neves - IJSN.

## Mercado de trabalho e renda

Tabela 49 - Indicadores do mercado de trabalho - 2000

Indicadores	Total
População em idade ativa (10 anos e mais)	9.943
Aposentados	1.063
População economicamente ativa	6.597
População ocupada	6.241
População desocupada <sup>1</sup>	356
Taxa de atividade <sup>2</sup>	66,35
Taxa de desocupação <sup>3</sup>	5,40

Fonte: IBGE. Microdados do Censo Demográfico 2000.

Elaboração: Instituto Jones dos Santos Neves - IJSN.

Notas: (1) Pessoas sem trabalho, mas que haviam tomado alguma providência para conseguir trabalho na semana de referência.

(2) Percentagem das pessoas economicamente ativas em relação às pessoas em idade ativa.

(3) Percentagem das pessoas desocupadas em relação às pessoas economicamente ativas.

**Tabela 50 - Distribuição setorial da população ocupada - 2000**

Atividades agrupadas	%
<b>Total</b>	<b>100,00</b>
Atividades agropecuárias	52,30
Atividades industriais	9,02
Comércio e reparação	12,00
Atividades de prestação de serviço	26,17
Atividades mal especificadas	0,51

Fonte: IBGE. Microdados do Censo Demográfico 2000.

Elaboração: Instituto Jones dos Santos Neves - IJSN.

**Tabela 51 - População ocupada, segundo faixa de rendimento de todos os trabalhos - 2000**

Faixa de renda mensal em Salário Mínimo	Total da população ocupada	%
<b>Total</b>	<b>6.241</b>	<b>100,00</b>
Sem rendimentos	1.042	16,69
Até 1/2 SM	358	5,74
Mais de 1/2 a 1 SM	1.120	17,95
Mais de 1 a 2 SM	1.872	30,00
Mais de 2 a 3 SM	640	10,27
Mais de 3 a 5 SM	599	9,60
Mais de 5 a 10 SM	385	6,17
Mais de 10 a 20 SM	157	2,52
Mais de 20 a 30 SM	49	0,79
Mais de 30 SM	17	0,27

Fonte: IBGE. Microdados do Censo Demográfico 2000.

Elaboração: Instituto Jones dos Santos Neves - IJSN.

**Tabela 52 - Famílias, segundo faixa de rendimento mensal familiar per capita - 2000**

Faixas de renda mensal familiar per capita em Salários Mínimos	Número de famílias	%
<b>Total</b>	<b>3.451</b>	<b>100,00</b>
Sem rendimentos	85	2,45
Até 1/2 SM	699	20,26
Mais de 1/2 a 1 SM	1.043	30,22
Mais de 1 a 2 SM	926	26,85
Mais de 2 a 3 SM	274	7,95
Mais de 3 a 5 SM	200	5,79
Mais de 5 a 10 SM	151	4,39
Mais de 10 a 20 SM	49	1,42
Mais de 20 SM	23	0,67

Fonte: IBGE. Microdados do Censo Demográfico 2000.

Elaboração: Instituto Jones dos Santos Neves - IJSN.

## Mercado de trabalho formal

Tabela 53 - Emprego formal, segundo atividade - 2007

Atividade (Seção CNAE 2.0)	Vínculos	%
<b>Total</b>	<b>2.817</b>	<b>100,00</b>
Agricultura, pecuária, produção florestal, pesca e aquicultura	767	27,23
Indústrias de transformação	147	5,22
Água, esgoto, atividades de gestão de resíduos e descontaminação	9	0,32
Construção	265	9,41
Comércio; reparação de veículos automotores e motocicletas	472	16,75
Transporte, armazenagem e correio	256	9,09
Alojamento e alimentação	87	3,09
Informação e comunicação	11	0,39
Atividades financeiras, de seguros e serviços relacionados	13	0,46
Atividades profissionais, científicas e técnicas	7	0,25
Atividades administrativas e serviços complementares	64	2,27
Administração pública, defesa e seguridade social	613	21,76
Educação	2	0,07
Saúde humana e serviços sociais	42	1,49
Artes, cultura, esporte e recreação	1	0,04
Outras atividades de serviços	57	2,02
Serviços domésticos	4	0,14

Fonte: MTE/RAIS.

Elaboração: Instituto Jones dos Santos Neves - IJSN.



Trabalhador ferroviário

**Tabela 54 - Rendimento médio mensal do emprego formal, segundo atividade - 2007**

Em R\$

Atividade (Seção CNAE 2.0)	Rendimento médio mensal
<b>Total</b>	<b>662,04</b>
Agricultura, pecuária, produção florestal, pesca e aquicultura	559,33
Indústrias de transformação	518,22
Água, esgoto, atividades de gestão de resíduos e descontaminação	2.926,59
Construção	636,81
Comércio; reparação de veículos automotores e motocicletas	561,73
Transporte, armazenagem e correio	825,74
Alojamento e alimentação	399,85
Informação e comunicação	683,85
Atividades financeiras, de seguros e serviços relacionados	3.339,57
Atividades profissionais, científicas e técnicas	449,67
Atividades administrativas e serviços complementares	594,19
Administração pública, defesa e seguridade social	834,44
Educação	436,49
Saúde humana e serviços sociais	454,99
Artes, cultura, esporte e recreação	372,50
Outras atividades de serviços	485,39
Serviços domésticos	434,38

Fonte: MTE/RAIS.

Elaboração: Instituto Jones dos Santos Neves - IJSN.

**Tabela 55 - Distribuição setorial da massa salarial - 2007**

Atividade (Seção CNAE 2.0)	%
<b>Total</b>	<b>100,00</b>
Agricultura, pecuária, produção florestal, pesca e aquicultura	23,00
Indústrias de transformação	4,08
Água, esgoto, atividades de gestão de resíduos e descontaminação	1,41
Construção	9,05
Comércio; reparação de veículos automotores e motocicletas	14,22
Transporte, armazenagem e correio	11,33
Alojamento e alimentação	1,87
Informação e comunicação	0,40
Atividades financeiras, de seguros e serviços relacionados	2,33
Atividades profissionais, científicas e técnicas	0,17
Atividades administrativas e serviços complementares	2,04
Administração pública, defesa e seguridade social	27,43
Educação	0,05
Saúde humana e serviços sociais	1,02
Artes, cultura, esporte e recreação	0,02
Outras atividades de serviços	1,49
Serviços domésticos	0,09

Fonte: MTE/RAIS.

Elaboração: Instituto Jones dos Santos Neves - IJSN.

**Tabela 56 - Indicadores trimestrais do emprego formal - 2008/2009**

Período	2008		2009	
	Emprego gerado <sup>1</sup>	Taxa de crescimento no período <sup>2</sup> em %	Emprego gerado <sup>1</sup>	Taxa de crescimento no período <sup>2</sup> em %
1º trimestre	133	5,96	-138	-5,59
2º trimestre	121	5,10	108	4,63
3º trimestre	170	6,81	...	...
4º trimestre	-191	-7,15	...	...
<b>Acumulado no ano</b>	<b>233</b>	<b>10,43</b>	<b>-30</b>	<b>-1,21</b>

Fonte: MTE/CAGED.

Elaboração: Instituto Jones dos Santos Neves - IJSN.

Notas: (1) Saldo entre admissões e desligamentos.

(2) Variação percentual do emprego em relação ao estoque do início do período.

Os dados registrados pelo CAGED referem-se somente ao universo de empregados celetistas.



Prefeitura Municipal de Marechal Floriano

## Produto Interno Bruto

Tabela 57 - Produto Interno Bruto - 2007

Discriminação	Marechal Floriano	Espírito Santo
PIB total a preços de mercado (R\$ Mil)	184.114	60.339.817
PIB per capita (R\$1,00)	14.498	18.003
<b>VA por setor (%)</b>		
Primário	36,0	9,3
Secundário	10,9	34,5
Terciário	53,1	56,3

Fonte: IBGE/IJSN.

Elaboração: Instituto Jones dos Santos Neves - IJSN.

## Finanças municipais

Tabela 58 - Receita Municipal - 2008

Discriminação	Valor corrente (em Mil Reais)
<b>Receitas orçamentárias</b>	<b>25.232,44</b>
<b>Receitas correntes</b>	<b>26.526,82</b>
<b>Receita tributária</b>	<b>1.785,18</b>
IPTU	129,81
ISS	937,06
ITBI	278,56
IRRF	118,47
Taxas	197,74
Outros	123,54
<b>Receitas de transferências correntes</b>	<b>23.951,27</b>
FPM	6.093,82
Royalties + Participações Especiais + FEP <sup>1</sup>	667,55
Cota ICMS	8.681,05
Cota IPVA	572,25
FRDR <sup>2</sup>	368,03
Demais Receitas de Transferências Correntes	7.568,58
<b>Outras receitas correntes<sup>3</sup></b>	<b>790,37</b>
<b>Receitas de capital</b>	<b>1.492,81</b>
<b>Deduções da receita corrente</b>	<b>2.787,18</b>

Fonte: STN.

Elaboração: Instituto Jones dos Santos Neves - IJSN.

Notas: (1) Fundo Especial de Petróleo.

(2) Fundo para Redução das Desigualdades Regionais.

O governo estadual repassa aos municípios, mensalmente, por meio de decreto anual que fixa percentuais, 30% das suas receitas de royalties de petróleo.

(3) Além de multas e juros da dívida ativa, esta conta engloba outras receitas correntes não descritas na tabela.

**Tabela 59 - Despesa Municipal - 2008**

Discriminação	Valor corrente (em Mil Reais)
<b>Despesa total</b>	<b>25.763,59</b>
<b>Despesas correntes</b>	<b>21.567,51</b>
Pessoal e encargos	11.926,16
Juros e encargos da dívida	4,38
<b>Outras despesas correntes</b>	<b>9.636,96</b>
Aposentadorias, Reformas e Pensões	-
Serviços de terceiros (PF e PJ)	6.277,19
Material de consumo	2.332,71
Outros	1.027,06
<b>Despesas de capital</b>	<b>4.196,08</b>
<b>Investimentos</b>	<b>3.886,33</b>
Obras e instalações	2.384,66
Equipamentos e mat. Permanente	1.165,62
Aquisição de imóveis	336,06
Outros	-
<b>Amortização da Dívida</b>	<b>309,75</b>
<b>Demais despesas de capital</b>	<b>-</b>

Fonte: STN.

Elaboração: Instituto Jones dos Santos Neves - IJSN.

**Tabela 60 - Indicadores Fiscais e de Gestão - 2008**

Discriminação	%
<b>Capacidade Fiscal<sup>1</sup></b>	<b>100,00</b>
Receitas de Transferências Correntes/Capacidade Fiscal	89,15
Receitas Tributárias/Capacidade Fiscal	7,52
Receitas Correntes Diversas/Capacidade Fiscal	3,33
Despesa com Legislativo/Capacidade Fiscal	3,55
Despesa com Educação/Capacidade Fiscal	31,09
Despesa com Saúde/Capacidade Fiscal	20,49
Capacidade de Investimento/Capacidade Fiscal	7,85
Royalties + Participações Especiais/Capacidade Fiscal	2,81

Fonte: STN.

Elaboração: Instituto Jones dos Santos Neves - IJSN.

Nota: (1) Corresponde às receitas correntes municipais, devidamente deduzidas dos efeitos do FUNDEB.

**Tabela 61 - Arrecadação de Impostos Estaduais - 2008**

Discriminação	Valor corrente (em R\$ Mil)
<b>Total</b>	<b>10.559,60</b>
ICMS	9.344,14
IPVA	1.150,19
ITCD	65,27

Fonte: SEFAZ-ES.

Elaboração: Instituto Jones dos Santos Neves - IJSN.



**Tabela 62 - Indicadores de Responsabilidade Fiscal**

Discriminação	2008
<b>Receita Corrente Líquida (RCL) (R\$ Mil)</b>	<b>23.739,63</b>
Superávit ou Déficit <sup>1</sup> (R\$ Mil)	-531,14
Pessoal/RCL (%)	47,69
Dívida Consolidada Líquida/RCL (%)	2,25
Resultado Primário/RCL (%)	-2,43

Fonte: STN.

Elaboração: Instituto Jones dos Santos Neves - IJSN.

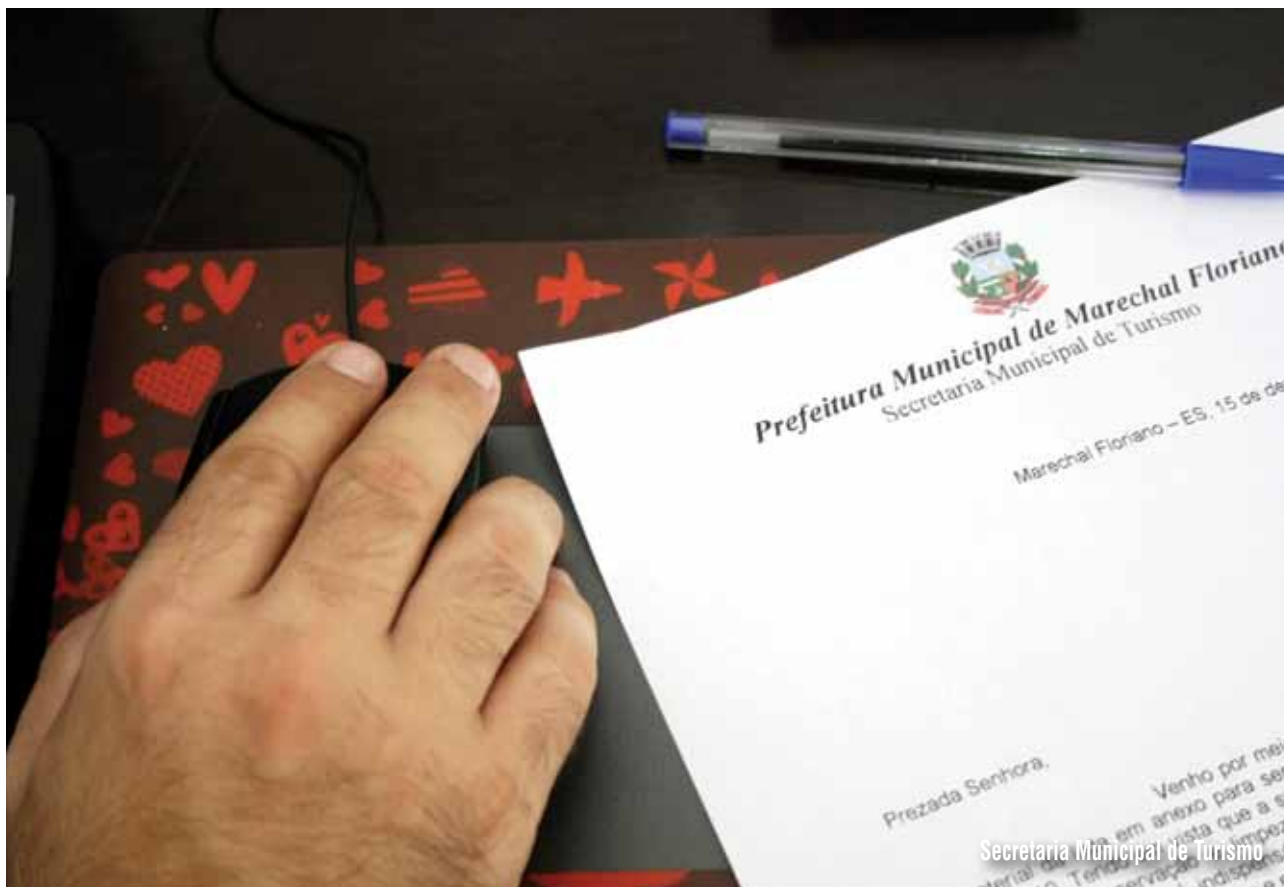
Nota: (1) Corresponde à diferença entre as receitas e despesas orçamentárias.

**Tabela 63 - Royalties recebidos pelo município - 2000/2004/2008**

Discriminação	2000	2004	2008
Valor em R\$ 1,00 (a preços correntes)	368,25	29.966,51	586.284,08
% sobre total recebido pelos municípios do ES	0,004	0,049	0,227

Fonte: ANP/SPG.

Elaboração: Instituto Jones dos Santos Neves - IJSN.





## POLÍTICA

**Tabela 64 - Prefeitura**

Endereço	Contato
Rua David Canal, nº 57, Centro- Marechal Floriano - ES	www.marechalfloriano.es.gov.br Tel: (27) 3288-1111

Fonte: Prefeitura Municipal de Marechal Floriano.

**Tabela 65 - Prefeito - 2008-2012**

Nome	Partido
Eliane Paes Lorençoni	PP

Fonte: Prefeitura Municipal de Marechal Floriano.

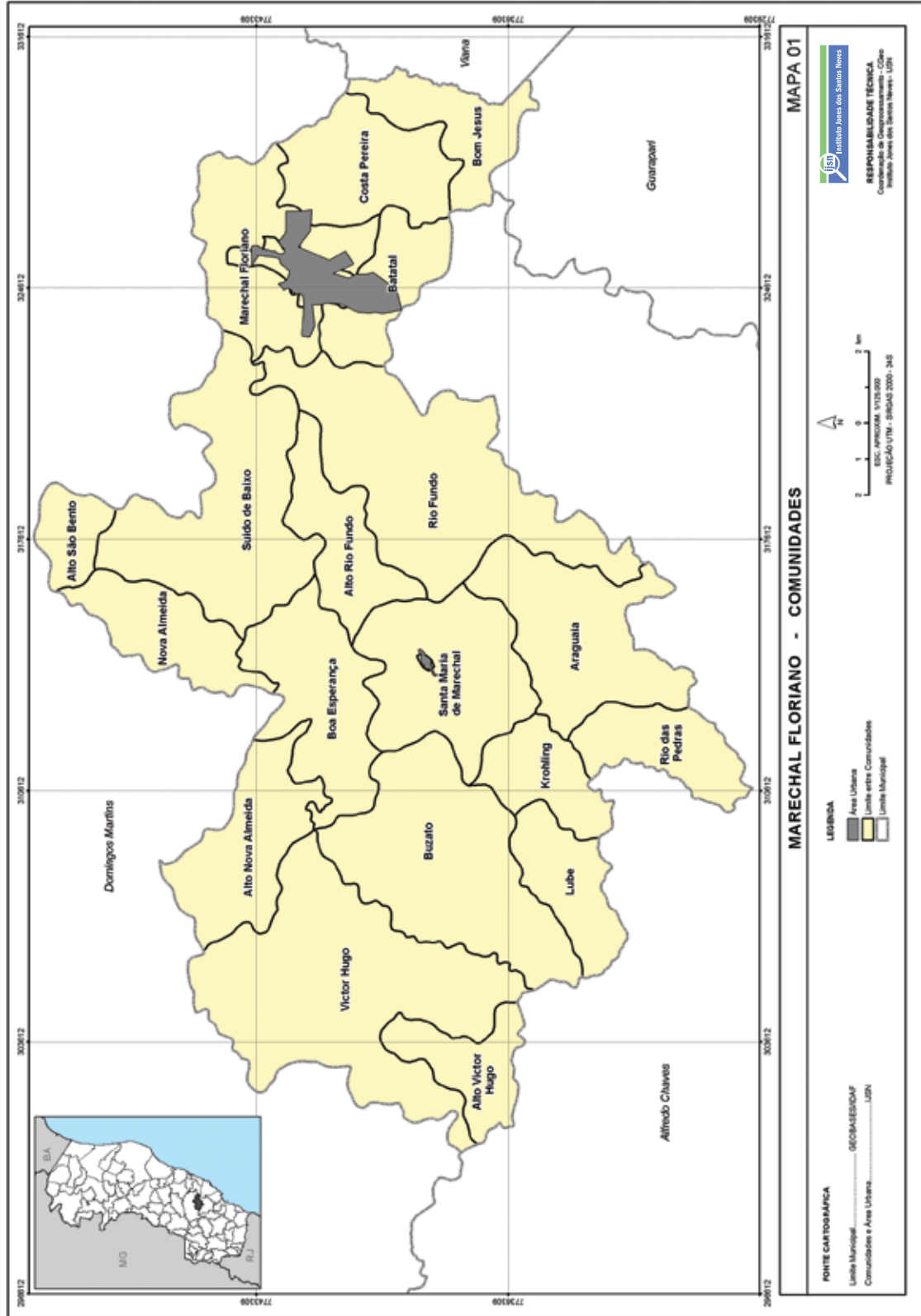
**Tabela 66 - Vereadores eleitos - 2008-2012**

Nome	Partido
Abel Luiz Bungenstab	PTB
Aloisio Modolo de Almeida	PMN
Gabriela Stockl Ronchi	PSDB
João Cabral Rodrigues Conciglieri	PMDB
Jose Joaquim Stein	DEM
Juarez Jose Xavier	PTB
Paulo Lovatti Junior	PP
Paulo Roberto Raasch	PP
Sergio Stein	PP

Fonte: Câmara Municipal de Marechal Floriano.

# ANEXOS - MAPAS

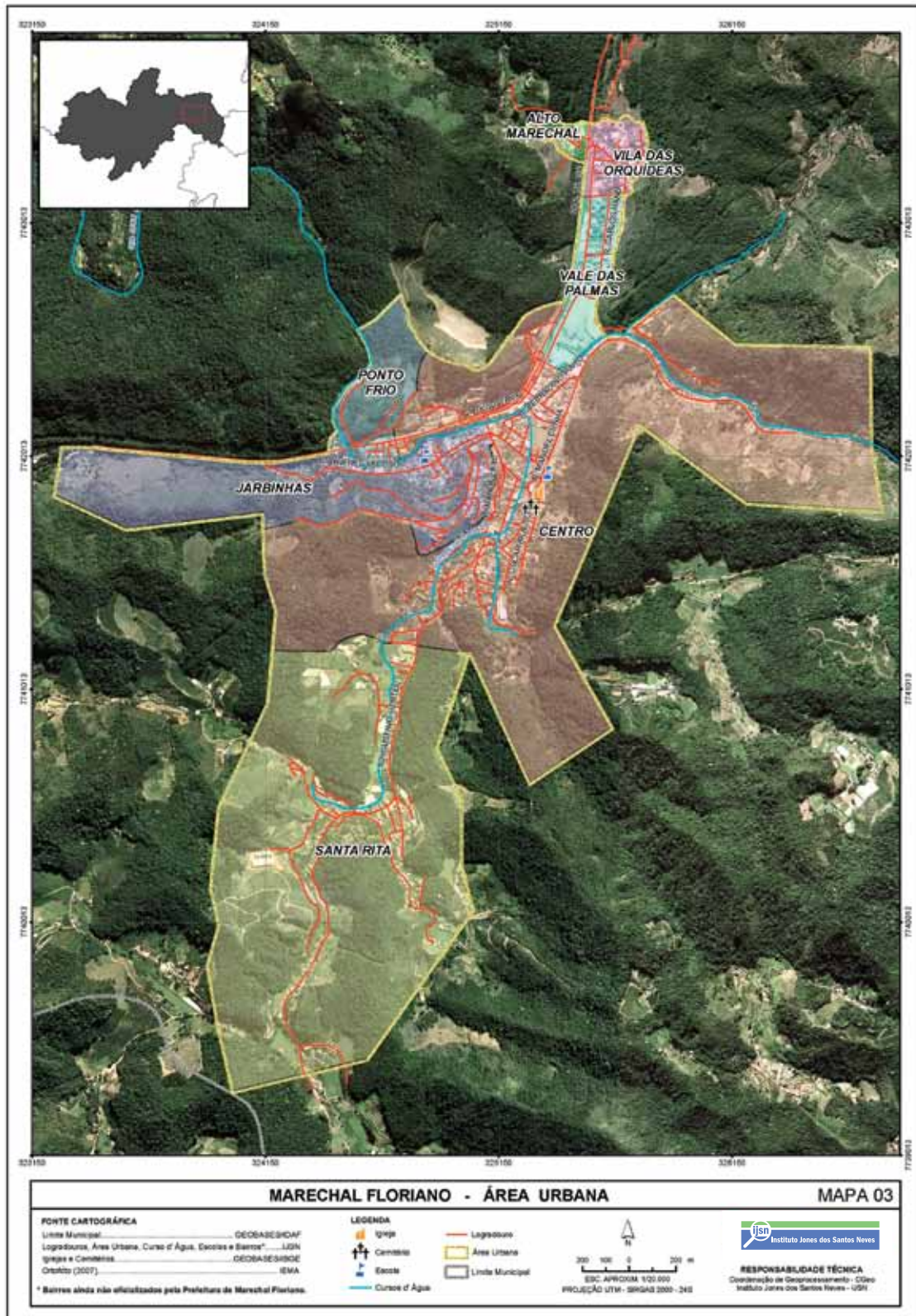
Mapa 1 - Comunidades



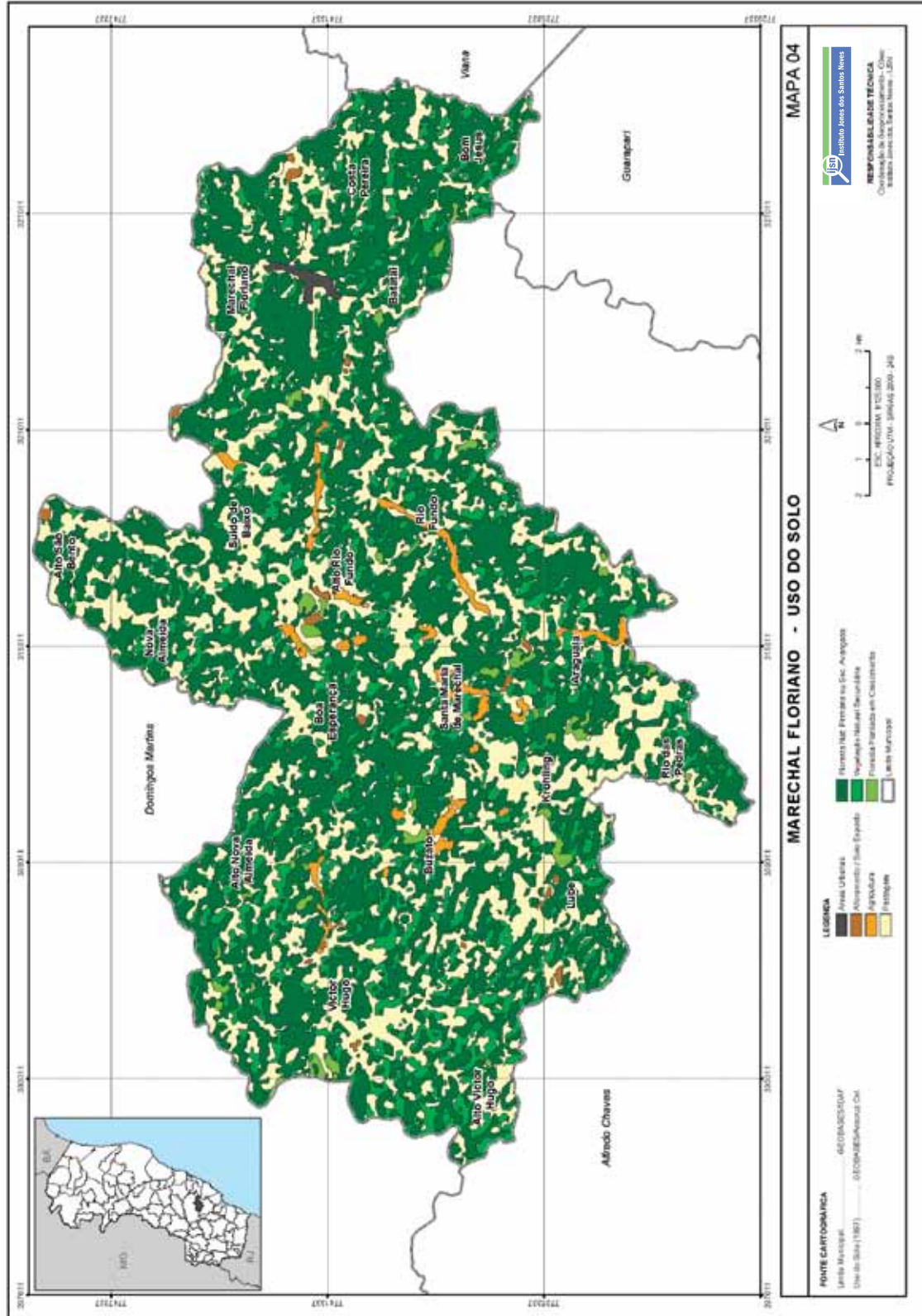


# ANEXOS - MAPAS

Mapa 3 - Área Urbana

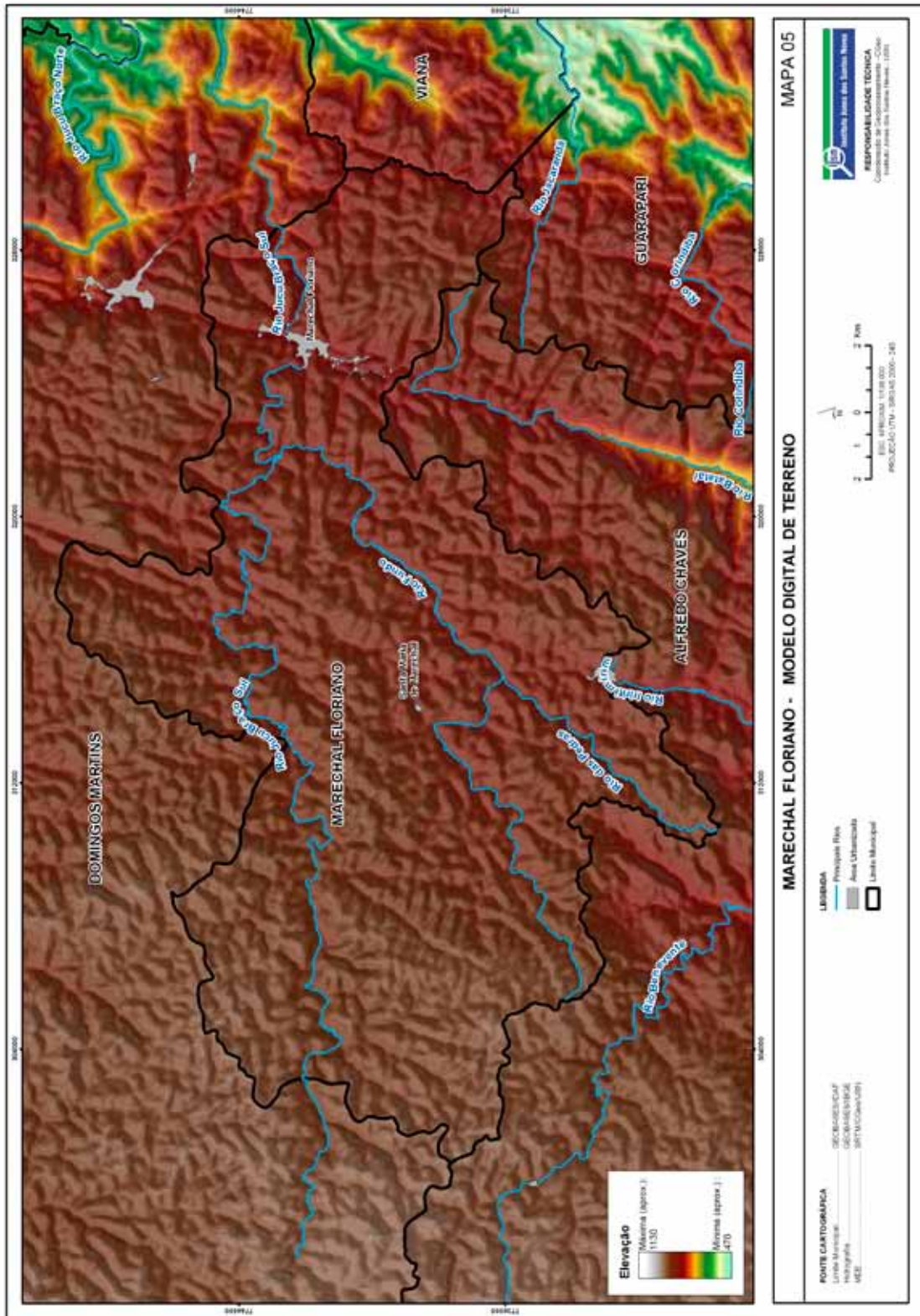


Mapa 4 - Uso do Solo



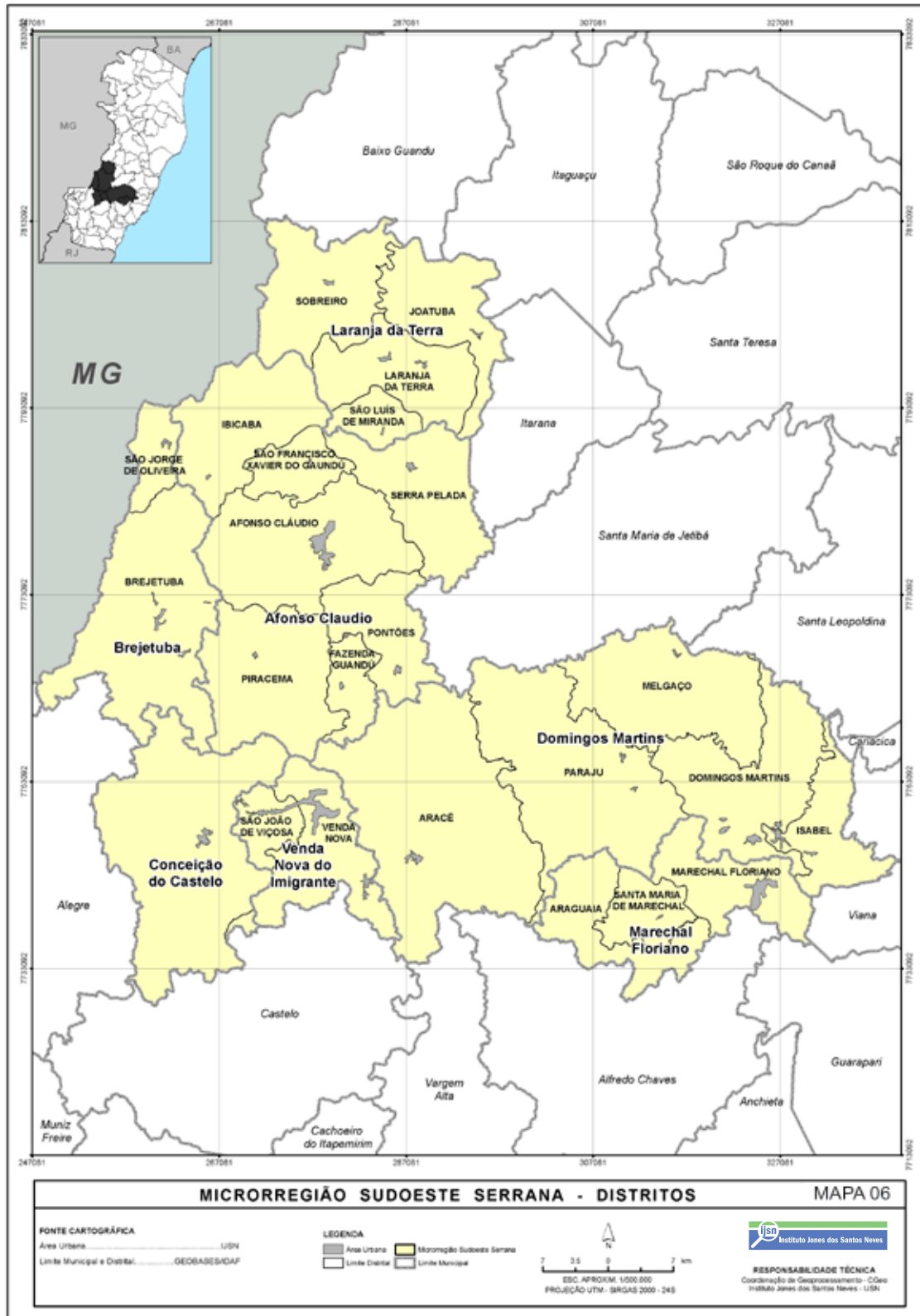
# ANEXOS - MAPAS

Mapa 5 - Modelo Digital de Terreno





Mapa 6 - Microrregião Sudoeste Serrana



**FOTOS**

Fabianne Azevedo

**SUPERVISÃO DO PROJETO**

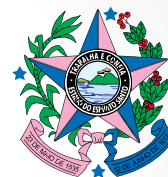
Ampla

**DIAGRAMAÇÃO**

Zota Estúdio de Ilustrações

Allan Ost • Roges Morais





*GOVERNO DO ESTADO DO ESPÍRITO SANTO*  
*Secretaria de Desenvolvimento*  
*Secretaria de Economia e Planejamento*