

IJSN - Instituto Jones dos Santos Neves

2009

PERFIL MUNICIPAL

SUDOESTE SERRANA | CONCEIÇÃO DO CASTELO

MICRORREGIÃO ADMINISTRATIVA 4

GOVERNO DO ESTADO DO ESPÍRITO SANTO
SECRETARIA DE ESTADO DE ECONOMIA E PLANEJAMENTO - SEP
INSTITUTO JONES DOS SANTOS NEVES - IJSN

Perfil Municipal
CONCEIÇÃO DO CASTELO
Sudoeste Serrana

MICRORREGIÃO ADMINISTRATIVA 4

Vitória, 2009

Instituto Jones dos Santos Neves
Perfil Municipal – Sudoeste Serrana - Conceição do Castelo. Microrregião
Administrativa 4. Vitória, ES, 2009.

60p. il.

ISBN 978-85-62509-18-6

1.Caracterização de Município. 2.Desenvolvimento
Econômico. 3.Aspectos Demográficos. 4.Aspectos
Sociais. 5.Infraestrutura. 6.Finanças Municipais.
7.Espírito Santo (Estado). I.Título. II.Série.

GOVERNO DO ESTADO DO ESPÍRITO SANTO
Paulo Cesar Hartung Gomes

VICE-GOVERNADOR
Ricardo de Rezende Ferraço

SECRETARIA DE ESTADO DE ECONOMIA E PLANEJAMENTO
Audifax Charles Pimentel Barcelos

INSTITUTO JONES DOS SANTOS NEVES
Ana Paula Vitali Janes Vescovi

DIRETORIA ADMINISTRATIVA E FINANCEIRA
Andréa Figueiredo Nascimento

DIRETORIA DE TECNOLOGIA E INFORMAÇÃO
Ernani Gaspar Martins Cordeiro dos Santos

DIRETORIA DE ESTUDOS E PESQUISAS
Rodrigo Borrego Lorena

COORDENAÇÃO DO PROJETO
Vilma Marcelino de Lima
Letícia Maria Gonçalves Furtado

EQUIPE TÉCNICA
Ana Paula Santos Sampaio
Carla D'Angelo Moulin
Caroline Jabour de França
Heloíres Lopes Nogueira
Inês Brochado Abreu
Jairo da Silva Rosa
José Antônio Herédia
José Geraldo Tedesco da Silva
Jussara Maria Chiappane
Leida Werner Sanglard Rocha
Nelcy Barcelos Sossai
Roberto Paula de Freitas Campos
Rodrigo Bettim Bergamaschi
Roneluze Penha Pizziolo
Tereza Cristina Borges da Silva

ESTAGIÁRIOS
Alyne Lages Neto
Fábio Fabre Nepomoceno
Mônica Regina da Silva Passos
Neiva Luzia Espindula
Regiany Diório da Conceição

REVISÃO DE DIAGRAMAÇÃO
Maria de Fátima Pessotti de Oliveira



SUMÁRIO

APRESENTAÇÃO.....	12
CARACTERÍSTICAS GERAIS.....	16
Aspectos históricos	17
Posição e extensão.....	17
Características ambientais	18
Divisão político-administrativa	18
ASPECTOS DEMOGRÁFICOS E SOCIAIS.....	20
Demografia	21
Habitação.....	24
Saúde.....	29
Segurança pública	32
Educação.....	33
Assistência e desenvolvimento social.....	35



Cachoeira do Vargas

INFRA-ESTRUTURA.....	36
Saneamento	37
Energia elétrica	37
ECONOMIA E FINANÇAS.....	38
Agropecuária	39
Estrutura empresarial.....	41
Frota de veículos	42
Mercado de trabalho e renda	42
Mercado de trabalho formal.....	44
Produto Interno Bruto	47
Finanças municipais	47
POLÍTICA.....	50
ANEXO - MAPAS	52

LISTA DE TABELAS

Tabela 1 - Ato, data de criação e instalação do município	17
Tabela 2 - Situação geográfica	17
Tabela 3 - Informações territoriais.....	17
Tabela 4 - Componentes ambientais.....	18
Tabela 5 - Recursos hídricos	18
Tabela 6 - Divisão territorial.....	18
Tabela 7 - Regionalização.....	18
Tabela 8 - População residente, segundo situação de domicílio e sexo - 2000/2009.....	21
Tabela 9 - Taxa geométrica de crescimento anual da população - 1991 a 2000 e 2000 a 2009	21
Tabela 10 - População dos distritos por situação de domicílio, segundo sexo - 2000.....	22
Tabela 11 - Estrutura etária da população - 2000/2007	22
Tabela 12 - Indicadores demográficos- 2000/2007	24
Tabela 13 - Estoque de migrantes, segundo origem - 2000	24
Tabela 14 - Estoque de migrantes externos, por local de nascimento - 2000	24
Tabela 15 - Número de domicílios particulares permanentes e média de moradores por domicílios - 2007.....	24
Tabela 16 - Domicílios particulares permanentes, segundo formas de abastecimento de água - 2000	26
Tabela 17 - Domicílios particulares permanentes, segundo formas de esgotamento sanitário - 2000	27
Tabela 18 - Domicílios particulares permanentes, segundo tipo de destino do lixo - 2000	28
Tabela 19 - Déficit habitacional por situação de domicílio e por faixa de renda familiar - 2000.....	28
Tabela 20 - Déficit habitacional relativo - 2000.....	29
Tabela 21 - Unidades de saúde ligadas ao Sistema Único de Saúde, por tipo de prestador - Abril/2009.....	29
Tabela 22 - Unidades de saúde ligadas ao Sistema Único de Saúde, por tipo de unidade - Abril/2009.....	29
Tabela 23 - Ocupações de nível superior - Abril/2009	30
Tabela 24 - Profissionais de saúde de nível médio/técnico - 2008.....	31
Tabela 25 - Programa Saúde da Família - Abril/2009.....	31
Tabela 26 - Indicadores de saúde - 2000/2008	32
Tabela 27 - Homicídios por sexo, segundo faixa etária - 2008	32
Tabela 28 - Crimes não-letais contra a pessoa - 2008.....	32
Tabela 29 - Crimes violentos contra o patrimônio - 2008.....	33
Tabela 30 - Crimes contra o patrimônio - 2008	33
Tabela 31 - Indicadores educacionais da população de 15 anos e mais de idade, por situação de domicílio - 1991/2000.....	33
Tabela 32 - Docentes e matrícula inicial por modalidade de ensino, segundo dependência administrativa - 2008 ...	34
Tabela 33 - Escolas com equipamentos, por modalidade de ensino - 2006	34
Tabela 34 - Média de alunos por sala de aula, segundo modalidade de ensino - 2006.....	34
Tabela 35 - Docentes do ensino fundamental, por formação, segundo rede escolar - 2006	34
Tabela 36 - Docentes do ensino médio, por formação, segundo rede escolar - 2006.....	34
Tabela 37 - Rendimento escolar no ensino fundamental, segundo rede escolar - 2008.....	35
Tabela 38 - Rendimento escolar no ensino médio, segundo rede escolar - 2008	35
Tabela 39 - Equipamentos e benefícios sociais - 2009.....	35
Tabela 40 - Índices de desenvolvimento	35
Tabela 41 - Abastecimento de água - 2008	37

Tabela 42 - Consumo e consumidores de energia elétrica, segundo classes de consumo - 2008.....	37
Tabela 43 - Valor da produção agrícola em moeda corrente - 2000/2007.....	39
Tabela 44 - Área colhida da lavoura - 2000/2007.....	39
Tabela 45 - Agricultura e produção florestal - 2007.....	40
Tabela 46 - Pecuária - 2007.....	41
Tabela 47 - Estrutura empresarial - 2006.....	41
Tabela 48 - Frota de veículos, por tipo e com placa - 2001 e 2008.....	42
Tabela 49 - Indicadores do mercado de trabalho - 2000.....	42
Tabela 50 - Distribuição setorial da população ocupada - 2000.....	43
Tabela 51 - População ocupada, segundo faixa de rendimento de todos os trabalhos - 2000.....	43
Tabela 52 - Famílias, segundo faixa de rendimento mensal familiar per capita - 2000.....	43
Tabela 53 - Emprego formal, segundo atividade - 2007.....	44
Tabela 54 - Rendimento médio mensal do emprego formal, segundo atividade - 2007.....	45
Tabela 55 - Distribuição da massa salarial, segundo atividade - 2007.....	45
Tabela 56 - Indicadores trimestrais do emprego formal - 2008/2009.....	46
Tabela 57 - Produto Interno Bruto - 2007.....	47
Tabela 58 - Receita Municipal - 2008.....	47
Tabela 59 - Despesa Municipal - 2008.....	48
Tabela 60 - Indicadores Fiscais e de Gestão - 2008.....	48
Tabela 61 - Arrecadação de Impostos Estaduais - 2008.....	48
Tabela 62 - Indicadores de Responsabilidade Fiscal.....	49
Tabela 63 - Royalties recebidos pelo município - 2000/2004/2008.....	49
Tabela 64 - Prefeitura.....	51
Tabela 65 - Prefeito - 2008-2012.....	51
Tabela 66 - Vereadores eleitos - 2008-2012.....	51

CONVENÇÕES

-	Dado numérico igual a zero não resultante de arredondamento;
...	Dado numérico não disponível;
0 0,0 0,00	Dado numérico igual a zero resultante de arredondamento de um dado numérico originalmente positivo.

LISTA DE FIGURAS

Figura 1 - Pirâmide etária - 2000.....	23
Figura 2 - Pirâmide etária - 2007.....	23
Figura 3 - Número de domicílios particulares permanentes - 2007.....	25
Figura 4 - Domicílios particulares permanentes, segundo formas de abastecimento de água - 2000.....	26
Figura 5 - Domicílios particulares permanentes, segundo formas de esgotamento sanitário - 2000.....	27
Figura 6 - Domicílios particulares permanentes, segundo tipo de destino do lixo - 2000.....	28
Figura 7 - Consumo anual de energia elétrica, segundo classes de consumo - 2008.....	37

LISTA DE SIGLAS

ANP/SPG

Agência Nacional do Petróleo / Secretaria de Petróleo, Gás Natural e Combustíveis Renováveis

CESAN

Companhia Espírito Santense de Saneamento

DATASUS

Departamento de Informática do Sistema Único de Saúde

DENATRAN

Departamento Nacional de Trânsito

DER-ES

Departamento de Estradas de Rodagem do Estado do Espírito Santo

EDP Escelsa

Espírito Santo Centrais Elétricas SA

FGV

Fundação Getúlio Vargas

FIRJAN

Federação das Indústrias do Estado do Rio de Janeiro

GEAC/SESP

Gerência de Estatística e Análise Criminal / Secretaria de Estado da Segurança Pública e Defesa Social

IBGE

Instituto Brasileiro de Geografia e Estatística

IBGE/PAM/PEVS

Instituto Brasileiro de Geografia e Estatística / Produção Agrícola Municipal / Produção da Extração Vegetal e da Silvicultura

IBGE/PPM

Instituto Brasileiro de Geografia e Estatística / Produção da Pecuária Municipal

IEMA

Instituto Estadual de Meio Ambiente e Recursos Hídricos

IJSN

Instituto Jones dos Santos Neves

INEP

Instituto Nacional de Estudos e Pesquisas Educacionais Anísio Teixeira

IPEA

Instituto de Pesquisa Econômica Aplicada

MDS

Ministério do Desenvolvimento Social

MEC

Ministério da Educação

MTE/RAIS/CAGED

Ministério do Trabalho e Emprego/ Relação Anual de Informações Sociais / Cadastro Geral de Empregados e Desempregados

PMES

Polícia Militar do Espírito Santo

PNUD

Programa das Nações Unidas para o Desenvolvimento

SEDU

Secretaria de Estado da Educação

SEFAZ

Secretaria de Estado da Fazenda

SESA

Secretaria de Estado da Saúde

SESP/ES

Secretaria de Estado Segurança Pública e Defesa Social do Espírito Santo

SETADES

Secretaria de Estado do Trabalho, Assistência e Desenvolvimento Social

STN

Secretaria do Tesouro Nacional



APRESENTAÇÃO



Vista parcial do município

O Espírito Santo vive hoje o seu terceiro ciclo de desenvolvimento econômico, o que impõe intensas transformações socioeconômicas e urbanas para todo o Estado. Essa realidade gera grandes desafios para os formuladores de políticas públicas.

Com a série “Perfil Municipal”, o Instituto Jones dos Santos Neves coloca à disposição de gestores públicos, empresários, pesquisadores e demais interessados, um conjunto de informações socioeconômicas e urbanas sobre cada um dos municípios capixabas.

Para a gestão pública, é fundamental o conhecimento da realidade, não apenas qualitativamente, mas também no âmbito quantitativo. Do somatório de ambos, nasce o conhecimento técnico-científico, possibilitando uma intervenção mais qualificada tanto no plano local, quanto no regional. Assim, esta série vem contribuir para um maior aprimoramento do olhar dos agentes locais. Quanto mais precisa a visão do “hoje”, mais eficaz será o desenho estratégico do “amanhã” a que se quer chegar.

O objetivo é contribuir para a compreensão da realidade dos municípios e para a identificação dos desafios e potencialidades locais. A observação atenta da evolução dos indicadores de desenvolvimento municipais permite, ademais, que sejam avaliados resultados das políticas públicas. Conseqüentemente, faculta efetivar ações capazes de promover a melhoria permanente do processo de formulação dessas políticas e de racionalizar a aplicação dos recursos públicos. Contribui ainda para a valorização da prática de planejamento nos municípios.

A série Perfil Municipal traz informações que envolvem os principais aspectos geográficos, demográficos, sociais, infraestruturais, econômicos e de finanças públicas, além de elementos da vida política local. Ao final são mostrados mapas temáticos, com dados sobre sistema viário, uso e ocupação do solo, área urbana, comunidades, utilizando ferramenta de geoprocessamento, tendo por base o Sistema de Dados Georreferenciados do Estado do Espírito Santo (Geobases).

Mais do que colocar um instrumento à disposição de gestores públicos e formuladores de políticas públicas, pretende-se com esta série oferecer à sociedade uma variedade de indicadores para seu autoconhecimento, visando à melhoria das instituições locais.



Igreja Matriz Nossa Senhora da Conceição

CARACTERÍSTICAS GERAIS

Aspectos históricos

Tabela 1 - Ato, data de criação e instalação do município

Criação do município		Data de instalação
Ato	Data	
Decreto nº 53	11/11/1909	09/05/1964

Fonte: Instituto Jones dos Santos Neves - IJSN.

Posição e extensão

Tabela 2 - Situação geográfica

Municípios limítrofes							
Norte	Nordeste	Leste	Sudeste	Sul	Sudoeste	Oeste	Noroeste
Brejetuba e Afonso Cláudio	Venda Nova do Imigrante	Venda Nova do Imigrante	Castelo	Castelo	Muniz Freire	Muniz Freire	Muniz Freire

Fonte: Instituto Jones dos Santos Neves - IJSN.

Tabela 3 - Informações territoriais

Área		Densidade demográfica ¹ (hab./km ²)	Altitude média da sede (m)	Extensão rodoviária do município em relação à capital (km)	Distância em linha reta à capital (km)
Absoluta (km ²)	Relativa (%)				
364,53	0,79	32,51	610	125,1	94,55

Fonte: IBGE. Estimativas das populações residentes 2009.
 PNUD/IPEA/FGV. Atlas do Desenvolvimento Humano no Brasil.
 DER-ES.

Elaboração: Instituto Jones dos Santos Neves - IJSN.

Nota: (1) Relativa ao ano de 2009.

Características ambientais

Tabela 4 - Componentes ambientais

Relevo	Vegetação
O relevo do município varia de fortemente ondulado a montanhoso, com solo classificado como Latossolo Vermelho Amarelo Distrófico.	A vegetação do município é composta por Floresta Ombrófila Densa, Floresta natural de montana, cobertura vegetal secundária sem palmeiras e pastagens.

Fonte: Projeto Radam Brasil - IBGE - 1983.

Secretaria de Estado de Ações Estratégicas e Planejamento - Informações Municipais - 1993.

Elaboração: Instituto Jones dos Santos Neves - IJSN.

Tabela 5 - Recursos hídricos

Rios	Bacias
Principais rios do município: Castelo, São João de Viçosa e Taquarucú.	A bacia que compõe a hidrografia do município é a do rio Itapemirim, com uma área é de 360,0 Km².

Fonte: Projeto Radam Brasil - IBGE - 1983.

Secretaria de Estado de Ações Estratégicas e Planejamento - Informações Municipais - 1993.

Elaboração: Instituto Jones dos Santos Neves - IJSN.

Divisão político-administrativa

Tabela 6 - Divisão territorial

Códigos	Distritos ¹
320170405	Conceição do Castelo

Fonte: IBGE.

Elaboração: Instituto Jones dos Santos Neves - IJSN.

Nota: (1) Divisão territorial de 2007.

Tabela 7 - Regionalização

Macrorregião de planejamento	Microrregião administrativa de gestão
Metropolitana	Sudoeste Serrana

Fonte: Instituto Jones dos Santos Neves - IJSN.





Cachoeira da Fumaça

ASPECTOS DEMOGRÁFICOS E SOCIAIS

Demografia

Tabela 8 - População residente, segundo situação de domicílio e sexo - 2000/2009

Discriminação	2000		2009	
	Nº	%	Nº	%
Total	10.910	100,00	11.851	100,00
Urbana	4.368	40,04
Rural	6.542	59,96
Total	10.910	100,00	11.851	100,00
Homens	5.539	50,77
Mulheres	5.371	49,23

Fonte: IBGE. Censo Demográfico 2000.
 IBGE. Estimativas das populações residentes 2009.
 Elaboração: Instituto Jones dos Santos Neves - IJSN.

Tabela 9 - Taxa geométrica de crescimento anual da população - 1991 a 2000 e 2000 a 2009

1991 a 2000	2000 a 2009
0,39	0,92

Fonte: IBGE. Censo Demográfico 1991/2000.
 IBGE. Estimativas das populações residentes 2009.
 Elaboração: Instituto Jones dos Santos Neves - IJSN.



Memorial Frei Alair dos Santos

Tabela 10 - População dos distritos por situação de domicílio, segundo sexo - 2000

Distrito	Sexo	Urbana		Rural		Total	
		Nº	%	Nº	%	Nº	%
Conceição do Castelo	Total	4.368	100,00	6.542	100,00	10.910	100,00
	Homens	2.089	47,83	3.450	52,74	5.539	50,77
	Mulheres	2.279	52,17	3.092	47,26	5.371	49,23

Fonte: IBGE. Censo Demográfico 2000.

Elaboração: Instituto Jones dos Santos Neves - IJSN.

Tabela 11 - Estrutura etária da população - 2000/2007

Em %

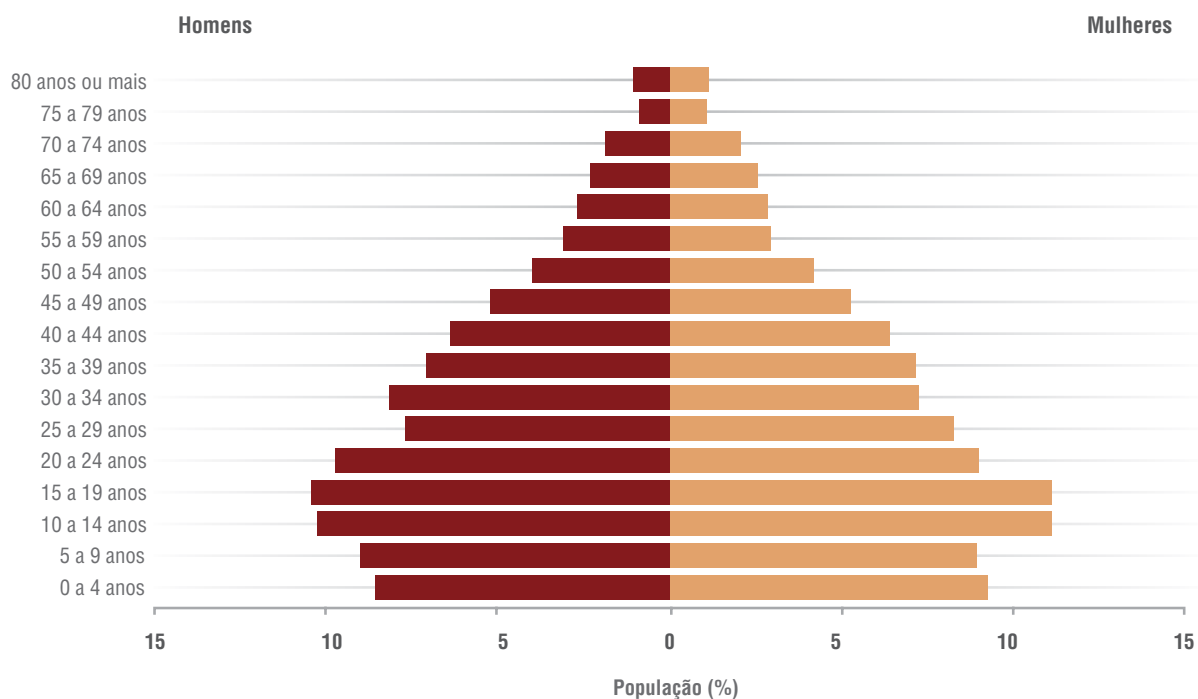
Faixas etárias	2000	2007
Total	100,00	100,00
Menor de 1 ano	1,91	1,43
1 a 4 anos	7,08	6,01
5 a 9 anos	9,03	8,43
10 a 14 anos	10,71	8,89
15 a 19 anos	10,81	9,26
20 a 24 anos	9,40	9,19
25 a 29 anos	8,05	8,30
30 a 49 anos	26,53	28,14
50 a 59 anos	7,18	9,60
60 a 64 anos	2,78	3,10
65 a 69 anos	2,41	2,50
70 a 79 anos	2,98	3,78
80 anos ou mais	1,13	1,37

Fonte: IBGE. Censo Demográfico 2000.

IBGE. Contagem da População 2007.

Elaboração: Instituto Jones dos Santos Neves - IJSN.

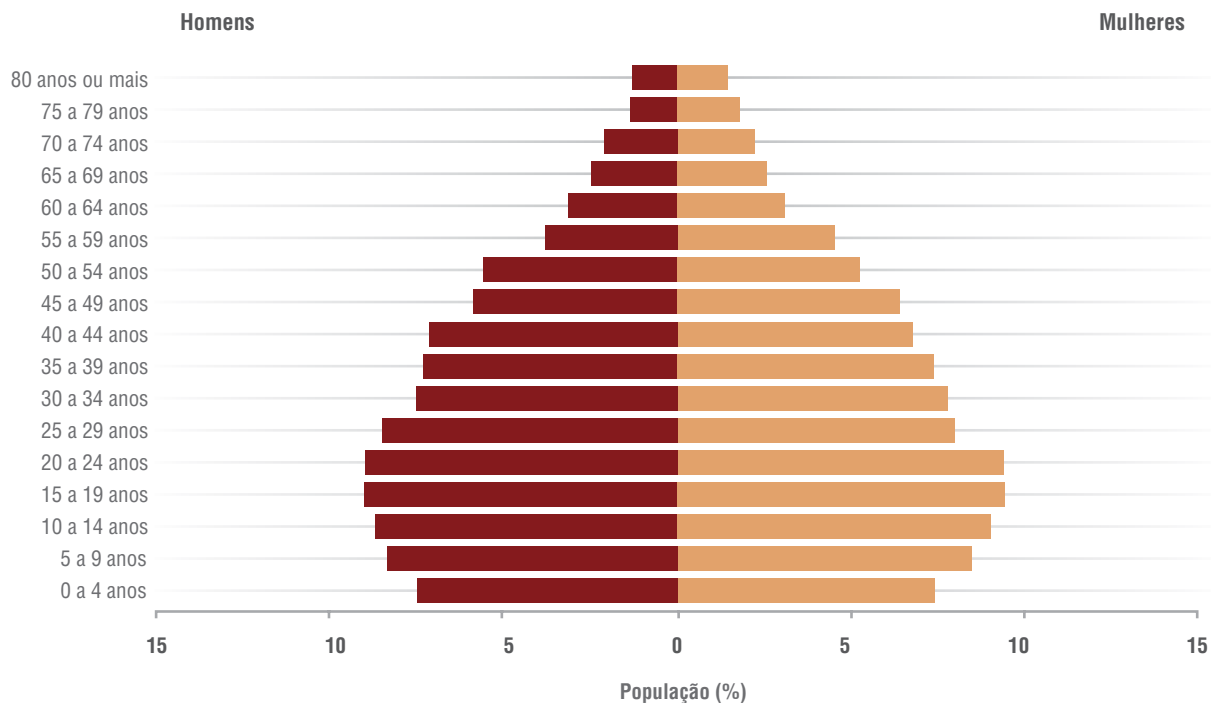
Tabela 1 - Pirâmide etária - 2000



Fonte: IBGE. Censo Demográfico 2000.

Elaboração: Instituto Jones dos Santos Neves - IJSN.

Tabela 2 - Pirâmide etária - 2007



Fonte: IBGE. Contagem da População 2007.

Elaboração: Instituto Jones dos Santos Neves - IJSN.

Tabela 12 - Indicadores demográficos - 2000/2007

Discriminação	2000	2007
Taxa de urbanização ¹	40,04	47,85
Razão de sexo ²	103,13	104,56
Razão de dependência ³	54,40	47,99

Fonte: IBGE. Censo Demográfico 2000.
IBGE. Contagem da População 2007.

Elaboração: Instituto Jones dos Santos Neves - IJSN.

Notas: (1) Percentual da população da área urbana em relação à população total.

(2) Razão entre o número de homens e o número de mulheres em uma população.

(3) Razão entre a população considerada inativa (0 a 14 anos e 65 anos ou mais de idade) e a população potencialmente ativa (15 a 64 anos de idade).

Tabela 13 - Estoque de migrantes, segundo origem - 2000

Origem	Nº
Total	3.231
Municípios do Espírito Santo	2.669
Outros estados e países estrangeiros	562

Fonte: IBGE. Microdados do Censo Demográfico 2000.

Elaboração: Instituto Jones dos Santos Neves - IJSN.

Tabela 14 - Estoque de migrantes externos, por local de nascimento - 2000

Local de nascimento	Nº	%
Total	562	100,00
MG	272	48,40
RJ	116	20,64
BA	39	6,94
SP	17	3,02
Demais estados	118	21,00

Fonte: IBGE. Microdados do Censo Demográfico 2000.

Elaboração: Instituto Jones dos Santos Neves - IJSN.

Habitação

Tabela 15 - Número de domicílios particulares permanentes e média de moradores por domicílios - 2007

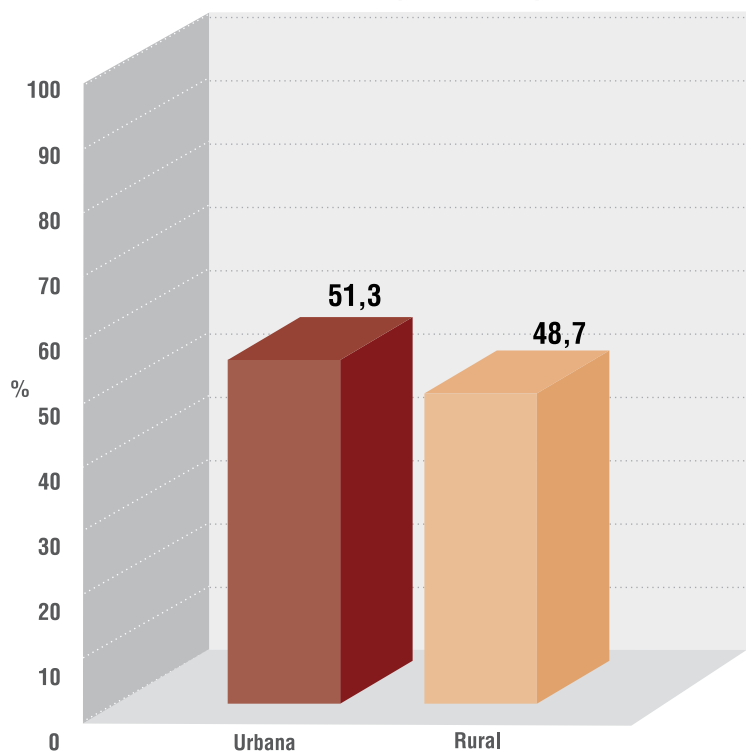
Situação do domicílio	Número de domicílios	Média de moradores dos domicílios
Total	3.323	3,38
Urbana	1.705	3,15
Rural	1.618	3,62

Fonte: IBGE. Contagem da População 2007.

Elaboração: Instituto Jones dos Santos Neves - IJSN.



Tabela 3 - Número de domicílios particulares permanentes - 2007



Fonte: IBGE. Contagem da População 2007.

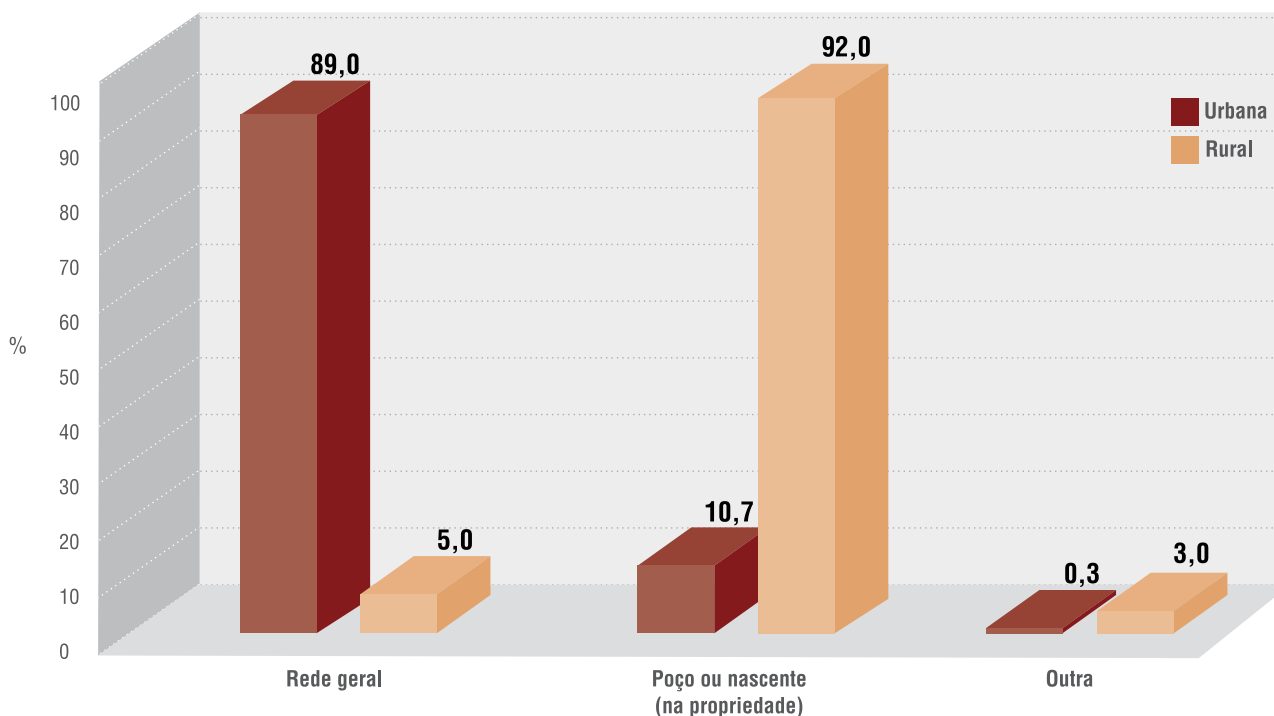
Elaboração: Instituto Jones dos Santos Neves - IJSN.

Tabela 16 - Domicílios particulares permanentes, segundo formas de abastecimento de água - 2000

Origem do abastecimento de água	Canalização	Urbana	Rural	Total
Total		1.333	1.484	2.817
Rede geral	Total	1.187	74	1.261
	Canalizada em pelo menos um cômodo	1.170	74	1.244
	Canalizada só na propriedade ou terreno	17	-	17
Poço ou nascente (na propriedade)	Total	142	1.365	1.507
	Canalizada em pelo menos um cômodo	138	1.318	1.456
	Canalizada só na propriedade ou terreno	4	40	44
	Não canalizada	-	7	7
Outra	Total	4	45	49
	Canalizada em pelo menos um cômodo	4	35	39
	Canalizada só na propriedade ou terreno	-	10	10
	Não canalizada	-	-	-

Fonte: IBGE. Microdados do Censo Demográfico 2000.

Elaboração: Instituto Jones dos Santos Neves - IJSN.

Tabela 4 - Domicílios particulares permanentes, segundo formas de abastecimento de água - 2000

Fonte: IBGE. Microdados do Censo Demográfico 2000.

Elaboração: Instituto Jones dos Santos Neves - IJSN.

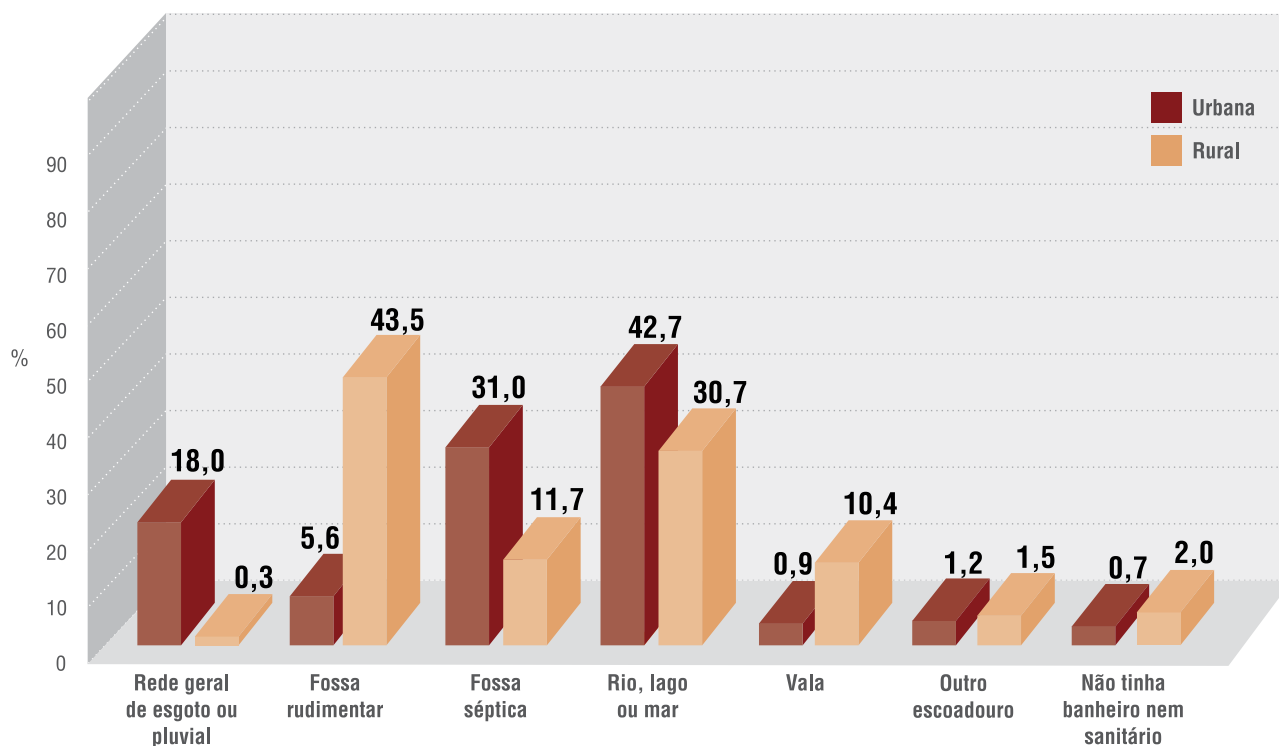
Tabela 17 - Domicílios particulares permanentes, segundo formas de esgotamento sanitário - 2000

Forma de esgotamento	Urbana	Rural	Total
Total	1.333	1.484	2.817
Rede geral de esgoto ou pluvial	240	5	245
Fossa rudimentar	74	645	719
Fossa séptica	413	173	586
Rio, lago ou mar	569	455	1.024
Vala	12	154	166
Outro escoadouro	16	23	39
Não tinha banheiro nem sanitário	9	29	38

Fonte: IBGE. Microdados do Censo Demográfico 2000.

Elaboração: Instituto Jones dos Santos Neves - IJSN.

Tabela 5 - Domicílios particulares permanentes, segundo formas de esgotamento sanitário - 2000



Fonte: IBGE. Microdados do Censo Demográfico 2000.

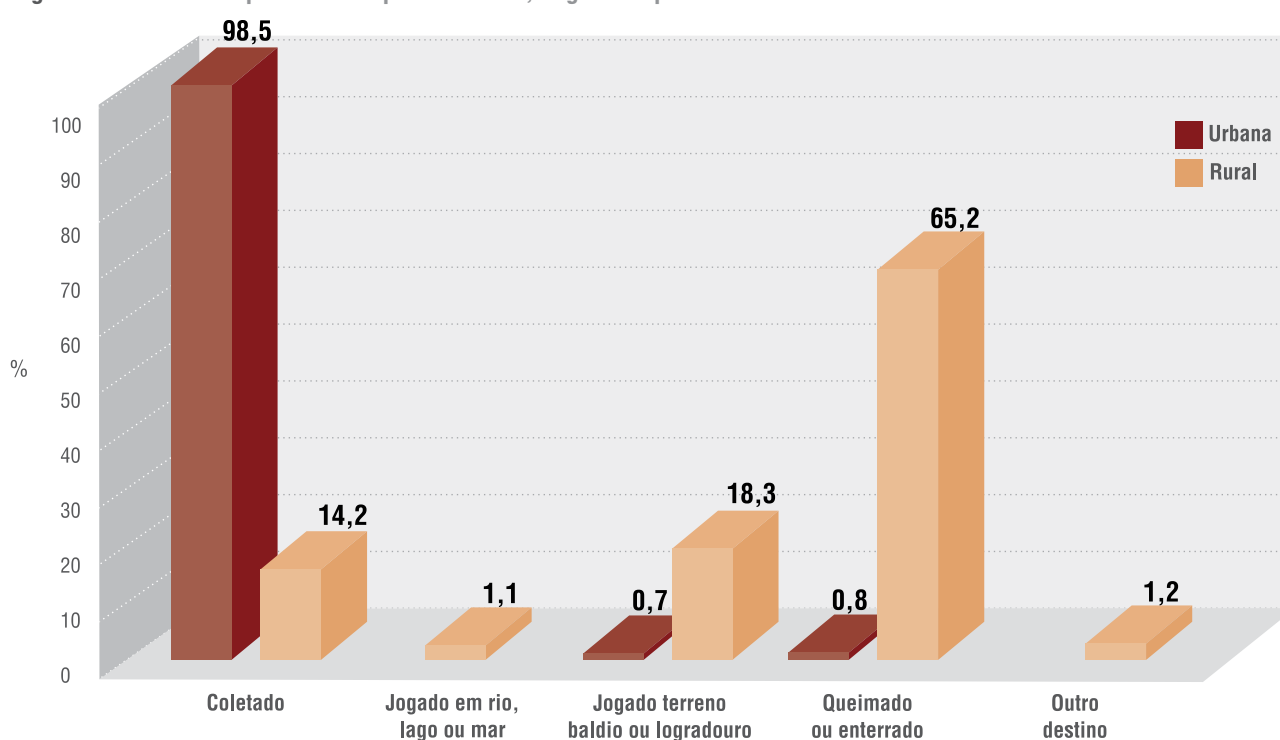
Elaboração: Instituto Jones dos Santos Neves - IJSN.

Tabela 18 - Domicílios particulares permanentes, segundo tipo de destino do lixo - 2000

Destino do lixo	Urbana	Rural	Total
Total	1.333	1.484	2.817
Coletado	1.313	210	1.523
Jogado em rio, lago ou mar	-	17	17
Jogado terreno baldio ou logradouro	10	271	281
Queimado ou enterrado	10	968	978
Tem outro destino	-	18	18

Fonte: IBGE. Microdados do Censo Demográfico 2000.

Elaboração: Instituto Jones dos Santos Neves - IJSN.

Figura 6 - Domicílios particulares permanentes, segundo tipo de destino do lixo - 2000

Fonte: IBGE. Microdados do Censo Demográfico 2000.

Elaboração: Instituto Jones dos Santos Neves - IJSN.

Tabela 19 - Déficit habitacional por situação de domicílio e por faixa de renda familiar - 2000

Faixa de renda familiar	Rural				Urbana				Déficit total
	Coabitação	Cômodos alugados e cedidos	Domicílios improvisados	Déficit Rural	Coabitação	Cômodos alugados e cedidos	Domicílios improvisados	Déficit urbano	
Total	92	-	45	137	39	6	10	55	192
0-3 SM	35	-	36	71	14	6	5	25	96
Mais de 3 a 5 SM	15	-	4	19	11	-	5	16	35
Mais de 5 a 10 SM	24	-	5	29	9	-	-	9	38
Acima de 10 SM	18	-	-	18	5	-	-	5	23

Fonte: IBGE. Microdados do Censo Demográfico 2000.

Elaboração: Instituto Jones dos Santos Neves - IJSN.

Tabela 20 - Déficit habitacional relativo - 2000

Discriminação	Valor
Conceição do Castelo	6,81
Espírito Santo	7,13

Fonte: IBGE. Microdados do Censo Demográfico 2000.

Elaboração: Instituto Jones dos Santos Neves - IJSN.

Saúde

Tabela 21 - Unidades de saúde ligadas ao Sistema Único de Saúde, por tipo de prestador - Abril/2009

Tipo de prestador	Número de prestadores	%
Total	9	100,00
Público	6	66,67
Filantrópico	-	-
Privado	3	33,33
Sindicato	-	-

Fonte: DATASUS. Cadastro Nacional de Estabelecimentos de Saúde - Abril/2009.

Elaboração: Instituto Jones dos Santos Neves - IJSN.

Tabela 22 - Unidades de saúde ligadas ao Sistema Único de Saúde, por tipo de unidade - Abril/2009

Tipo de unidade	Quantidade	%
Total	9	100,00
Centro de regulação de serviços de saúde	-	-
Centro de saúde/unidade básica de saúde	5	55,56
Centro de atenção psicossocial	-	-
Clínica especializada/ambulatório especializado	-	-
Consultório isolado	-	-
Farmácia popular	-	-
Hospital dia	-	-
Hospital especializado	-	-
Hospital geral	1	11,11
Policlínica	1	11,11
Posto de saúde	-	-
Pronto Socorro Geral	-	-
Secretaria de Saúde	-	-
Unidade de serviço de apoio de diagnose e terapia	2	22,22
Unidade de vigilância em saúde	-	-
Unidade móvel terrestre	-	-
Unidade mista de atenção básica	-	-

Fonte: DATASUS. Cadastro Nacional de Estabelecimentos de Saúde - Abril/2009.

Elaboração: Instituto Jones dos Santos Neves - IJSN.

Tabela 23 - Ocupações de nível superior - Abril/2009

Discriminação	Quantidade	%
Total	31	100,00
Anestesista	-	-
Assistente social	1	3,23
Bioquímico/Farmacêutico	4	12,90
Cirurgião dentista	7	22,58
Cirurgião geral	-	-
Clínico geral	2	6,45
Enfermeiro	5	16,13
Fisioterapeuta	2	6,45
Fonoaudiólogo	1	3,23
Ginecologista	-	-
Médicos (outras especialidades)	4	12,90
Médico da Família	2	6,45
Nutricionista	2	6,45
Pediatra	-	-
Psicólogo	1	3,23
Psiquiatra	-	-
Radiologista	-	-
Sanitarista	-	-
Outras ocupações	-	-

Fonte: DATASUS. Cadastro Nacional de Estabelecimentos de Saúde - Abril/2009.

Elaboração: Instituto Jones dos Santos Neves - IJSN.



Tabela 24 - Profissionais de saúde de nível médio/técnico - 2008

Discriminação	Quantidade	%
Total	69	100,00
Agente administrativo	1	1,45
Agente comunitário	28	40,57
Agente de saúde pública/ Agente de saneamento	5	7,25
Atendente de enfermagem	-	-
Auxiliar de vigilância sanitária	5	7,25
Auxiliar administrativo	1	1,45
Auxiliar de análises clínicas	1	1,45
Auxiliar de enfermagem	17	24,63
Auxiliar de banco de sangue	-	-
Atendente de consultório dentário	5	7,25
Guarda de endemias/ Agente de zoonoses	-	-
Outras ocupações nível técnico e auxiliar em saúde	2	2,90
Técnico administrativo	-	-
Técnico de enfermagem do PSF	-	-
Técnico de enfermagem em geral	-	-
Técnico de higiene dental	2	2,90
Técnico em radiologia	1	1,45
Técnico em laboratório	1	1,45

Fonte: DATASUS. Cadastro Nacional de Estabelecimentos de Saúde - 2008.

Elaboração: Instituto Jones dos Santos Neves - IJSN.

Tabela 25 - Programa Saúde da Família - Abril/2009

Discriminação	Número de equipes de Conceição do Castelo	Número de equipes do Espírito Santo
Total	4	692
Equipe de Saúde da Família	2	142
Equipe Saúde Família com saúde bucal (Mod I)	2	374
Equipe Saúde Família com saúde bucal (Mod II)	-	1
Equipe agentes comunitários de saúde	-	142
Equipe atenção à saúde do sistema penitenciário	-	3

Fonte: DATASUS. Cadastro Nacional de Estabelecimentos de Saúde - Abril/2009.

Elaboração: Instituto Jones dos Santos Neves - IJSN.

Tabela 26 - Indicadores de saúde - 2000/2008

Indicadores	2000		2008 ¹	
	Conceição do Castelo	Espírito Santo	Conceição do Castelo	Espírito Santo
Nascidos vivos	220	58.133	142	51.627
Óbitos de menores de 1 ano	2	1.083	1	737
Taxa de mortalidade infantil (por 1.000 nascidos vivos)	9,09	18,63	7,04	14,28
Leitos SUS/1.000 hab.	1,92	1,91	1,78	1,66
Médicos/1.000 hab.	0,76	1,68
Dentistas/1.000 hab.	0,59	0,62

Fonte: SESA - ES.

DATASUS. Cadastro Nacional de Estabelecimentos de Saúde - 2008.

Elaboração: Instituto Jones dos Santos Neves - IJSN.

Segurança pública

Tabela 27 - Homicídios por sexo, segundo faixa etária - 2008

Faixa etária	Homens	Mulheres	Total
Total	1	-	1
45 a 54 anos	1	-	1

Fonte: GEAC/SESP.

Elaboração: Instituto Jones dos Santos Neves - IJSN.

Tabela 28 - Crimes não-letais contra a pessoa - 2008

Tipo de ocorrência	Número de ocorrências	Taxa por 100.000 habitantes
Total	64	543,62
Lesões corporais	36	305,78
Ameaça	25	212,35
Rixa	2	16,98
Maus tratos	1	8,49

Fonte: Polícia Militar/ES.

Elaboração: Instituto Jones dos Santos Neves - IJSN.

Nota: Crimes não-letais contra a pessoa: consistem nos crimes em que não há vítimas fatais, mas implicam danos físicos ou grave ameaça. Incluem as seguintes ocorrências: tentativa de homicídio, lesões corporais, ameaça, maus tratos, estupro, atentado violento ao pudor, corrupção de menores, seqüestro, cárcere privado, rixa e rapto.

Tabela 29 - Crimes violentos contra o patrimônio - 2008

Tipo de ocorrência	Número de ocorrências	Taxa por 100.000 habitantes
Total	7	59,45
Roubo de auto carga	2	16,99
Roubo de veículo	2	16,99
Extorsão	1	8,49
Roubo	1	8,49
Roubo em estabelecimento comercial	1	8,49

Fonte: Polícia Militar/ES.

Elaboração: Instituto Jones dos Santos Neves - IJSN.

Nota: Crimes violentos contra o patrimônio são os crimes praticados por motivações de natureza econômica. As ocorrências incluídas foram: roubo e roubo em coletivo, em estabelecimento comercial, em estabelecimento financeiro, em estabelecimento de ensino, em residência, de veículo, de autocarga, extorsão e extorsão mediante seqüestro.

Tabela 30 - Crimes contra o patrimônio - 2008

Tipo de ocorrência	Número de ocorrências	%
Total	32	100,00
Furto	12	37,50
Furto de veículo	6	18,75
Furto em residência	5	15,63
Furto em estabelecimento comercial	3	9,38
Furto em veículo	3	9,38
Furto em estabelecimento de ensino	2	6,25
Furto de autocarga	1	3,11

Fonte: Polícia Militar/ES.

Elaboração: Instituto Jones dos Santos Neves - IJSN.

Nota: Crimes violentos contra o patrimônio são os crimes praticados por motivações de natureza econômica. As ocorrências incluídas foram: roubo e roubo em coletivo, em estabelecimento comercial, em estabelecimento financeiro, em estabelecimento de ensino, em residência, de veículo, de autocarga, extorsão e extorsão mediante seqüestro.

Educação

Tabela 31 - Indicadores educacionais da população de 15 anos e mais de idade, por situação de domicílio - 1991/2000

Indicadores	1991			2000		
	Urbana	Rural	Total	Urbana	Rural	Total
Taxa de analfabetismo ¹	15,9	23,1	20,8	15,5	18,6	17,3
Taxa de analfabetismo funcional ²	30,4	49,2	43,3	29,2	37,9	34,3
Média de anos de estudo	5,4	3,2	3,9	6,1	4,2	5,0

Fonte: IBGE. Microdados do Censo Demográfico 1991/2000.

Elaboração: Instituto Jones dos Santos Neves - IJSN.

Notas: (1) Porcentagem de pessoas analfabetas (que não sabem ler e escrever) de um grupo etário em relação ao total de pessoas do mesmo grupo.

(2) Porcentagem de pessoas de um determinado grupo etário que tem uma escolaridade de até 3 anos de estudo em relação ao total de pessoas do mesmo grupo etário.

Tabela 32 - Docentes e matrícula inicial por modalidade de ensino, segundo dependência administrativa - 2008

Dependência administrativa	Ensino fundamental				Ensino médio				Total ¹			
	Docentes		Matrícula inicial		Docentes		Matrícula inicial		Docentes		Matrícula inicial	
	Nº	%	Nº	%	Nº	%	Nº	%	Nº	%	Nº	%
Total	146	100,00	1.727	100,00	31	100,00	301	100,00	177	100,00	2.028	100,00
Federal	-	-	-	-	-	-	-	-	-	-	-	-
Estadual	31	21,23	198	11,46	31	100,00	301	100,00	62	35,03	499	24,61
Municipal	115	78,77	1.529	88,54	-	-	-	-	115	64,97	1.529	75,39
Particular	-	-	-	-	-	-	-	-	-	-	-	-

Fonte: MEC/INEP.

Elaboração: Instituto Jones dos Santos Neves - IJSN.

Nota: (1) Refere-se a ensino médio e ensino fundamental.

Tabela 33 - Escolas com equipamentos, por modalidade de ensino - 2006

Discriminação	Ensino fundamental		Ensino médio		Total	
	Pública	Particular	Pública	Particular	Pública	Particular
Com bibliotecas	4	-	1	-	5	-
Com lab. de informática	2	-	1	-	3	-

Fonte: MEC/INEP.

Elaboração: Instituto Jones dos Santos Neves - IJSN.

Tabela 34 - Média de alunos por sala de aula, segundo modalidade de ensino - 2006

Modalidade de ensino	Conceição do Castelo	Espírito Santo
Ensino fundamental	18,20	24,90
Ensino médio	21,00	33,60

Fonte: MEC/INEP.

Elaboração: Instituto Jones dos Santos Neves - IJSN.

Tabela 35 - Docentes do ensino fundamental, por formação, segundo rede escolar - 2006

Rede escolar	Ensino fundamental completo		Ensino médio completo		Ensino superior completo		Total de professores
	Nº	%	Nº	%	Nº	%	
Privada	-	-	-	-	-	-	-
Pública	-	-	42	26,92	114	73,08	156

Fonte: MEC/INEP.

Elaboração: Instituto Jones dos Santos Neves - IJSN.

Nota: Considera-se qualificado para o ensino fundamental o professor com nível superior.

O mesmo docente pode atuar em mais de um nível/modalidade de ensino e em mais de um estabelecimento.

Tabela 36 - Docentes do ensino médio, por formação, segundo rede escolar - 2006

Rede escolar	Ensino fundamental completo		Ensino médio completo		Ensino superior completo		Total de professores
	Nº	%	Nº	%	Nº	%	
Privada	-	-	-	-	-	-	-
Pública	-	-	3	13,04	20	86,96	23

Fonte: MEC/INEP.

Elaboração: Instituto Jones dos Santos Neves - IJSN.

Nota: Considera-se qualificado para o ensino fundamental o professor com nível superior.

O mesmo docente pode atuar em mais de um nível/modalidade de ensino e em mais de um estabelecimento.

Tabela 37 - Rendimento escolar no ensino fundamental, segundo rede escolar - 2008

Rede escolar	Aprovado		Reprovado		Abandono		Transferidos		Matrícula
	Nº	%	Nº	%	Nº	%	Nº	%	
Total	1.346	77,94	281	16,27	55	3,18	45	2,61	1.727
Pública	1.346	77,94	281	16,27	55	3,18	45	2,61	1.727
Privada	-	-	-	-	-	-	-	-	-

Fonte: Secretaria de Estado da Educação.

Elaboração: Instituto Jones dos Santos Neves - Instituto Jones dos Santos Neves - IJSN.

Tabela 38 - Rendimento escolar no ensino médio, segundo rede escolar - 2008

Rede escolar	Aprovado		Reprovado		Abandono		Transferidos		Matrícula
	Nº	%	Nº	%	Nº	%	Nº	%	
Total	243	80,73	26	8,64	30	9,97	2	0,66	301
Pública	243	80,73	26	8,64	30	9,97	2	0,66	301
Privada	-	-	-	-	-	-	-	-	-

Fonte: Secretaria de Estado da Educação.

Elaboração: Instituto Jones dos Santos Neves - IJSN.

Assistência e desenvolvimento social

Tabela 39 - Equipamentos e benefícios sociais - 2009

Discriminação	Conceição do Castelo	Espírito Santo
Centro de Referência e Assistência Social	1	85
Agência do Trabalhador	-	13
Unidade Nosso Crédito	1	77
Número de famílias atendidas pelo Bolsa Família	571	180.418
Número de famílias cadastradas no CADÚNICO ¹	1.520	308.742

Fonte: SETADES/MDS.

Elaboração: Instituto Jones dos Santos Neves - IJSN.

Nota: (1) CADÚNICO significa cadastro único para os programas sociais do governo federal.

Tabela 40 - Índices de desenvolvimento

Índices	Valor	Posição no ranking estadual
Índice de Desenvolvimento Humano Municipal (IDHM) - 2000	0,709	54º
Índice de Desenvolvimento Social (IDS) - 2000	0,6302	51º
Índice Firjan de Desenvolvimento Municipal (IFDM) - 2005	0,6807	30º
Índice de Carência em Saneamento Básico Rural (ICSB) - 2000	0,536	12º
Índice de Carência em Saneamento Básico Urbano (ICSB) - 2000	0,663	28º
Índice de Desenvolvimento Urbano (IDU) - 2009	0,361	49º
Índice de Desenvolvimento Infantil (IDI) - 2004	0,638	62º

Fonte: PNUD/IPEA/FGV.

IJSN.

FIRJAN.

Unicef.

Elaboração: Instituto Jones dos Santos Neves - IJSN.



Reforma do Ginásio de Esporte Lúcio Merçon

INFRA-ESTRUTURA

Saneamento

Tabela 41 - Abastecimento de água - 2008

Discriminação	Total	Total/habitante
Registro de ligações de água	1.645	0,14
Registro de economias de água	1.895	0,16
Volume consumido (m³)	256.938	21,82
Volume produzido (m³)	330.409	28,06

Fonte: CESAN.

Elaboração: Instituto Jones dos Santos Neves - IJSN.

Energia elétrica

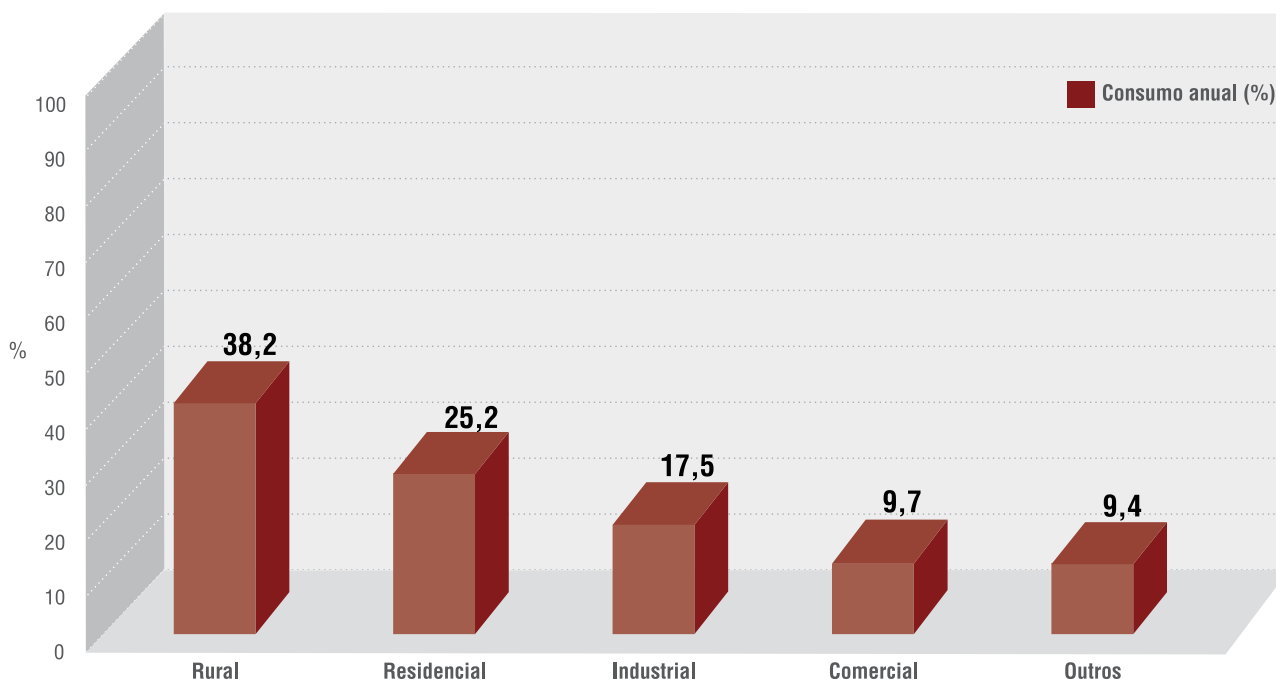
Tabela 42 - Consumo e consumidores de energia elétrica, segundo classes de consumo - 2008

Classes de consumo	Consumo anual (KWh)	%	Número de consumidores	%
Total	11.113.567	100,00	3.867	100,00
Rural	4.240.506	38,16	1.607	41,56
Residencial	2.801.166	25,20	1.952	50,48
Industrial	1.947.081	17,52	23	0,59
Comercial	1.079.091	9,71	223	5,77
Outros	1.045.723	9,41	62	1,60

Fonte: Escelsa.

Elaboração: Instituto Jones dos Santos Neves - IJSN.

Figura 7 - Consumo anual de energia elétrica, segundo classes de consumo - 2008



Fonte: Escelsa.

Elaboração: Instituto Jones dos Santos Neves - IJSN.



Cafezal

ECONOMIA E FINANÇAS

Agropecuária

Tabela 43 - Valor da produção agrícola em moeda corrente - 2000/2007

Atividade	2000		2007	
	Mil Reais	%	Mil Reais	%
Total	11.736	100,00	26.509	100,00
Lavoura permanente	8.688	74,03	18.833	71,04
Lavoura temporária	2.569	21,89	2.462	9,29
Extração vegetal	6	0,05	19	0,07
Silvicultura	473	4,03	5.195	19,60

Fonte: IBGE/PAM/PEVS.

Elaboração: Instituto Jones dos Santos Neves - IJSN.

Tabela 44 - Área colhida da lavoura - 2000/2007

Tipo de lavoura	2000	2007
	ha	ha
Total	9.379	8.671
Lavoura permanente	6.090	6.246
Lavoura temporária	3.289	2.425

Fonte: IBGE/PAM.

Elaboração: Instituto Jones dos Santos Neves - IJSN.



Gado

Tabela 45 - Agricultura e produção florestal - 2007

Produto	Produção		Produtividade ¹
	Unidade	Quantidade	
Lavoura permanente			
Abacate	Tonelada	840	12,00
Banana	Tonelada	1.800	12,00
Café (em grão)	Tonelada	4.885	0,82
Laranja	Tonelada	120	12,00
Limão	Tonelada	300	15,00
Palmito	Tonelada	6	1,00
Tangerina	Tonelada	840	21,00
Lavoura temporária			
Arroz (em casca)	Tonelada	50	2,50
Feijão (em grão)	Tonelada	840	0,60
Milho (em grão)	Tonelada	2.500	2,50
Tomate	Tonelada	300	60,00
Silvicultura			
Carvão vegetal	Tonelada	6.512	...
Lenha	Metro cúbico	5.700	...
Madeira em tora para outras finalidades	Metro cúbico	15.962	...
Madeira em tora para papel e celulose	Metro cúbico	11.679	...
Extração vegetal			
Lenha	Metro cúbico	316	...
Madeira em tora	Metro cúbico	97	...

Fonte: IBGE/PEVS/PAM.

Elaboração: Instituto Jones dos Santos Neves - IJSN.

Nota: (1) Quantidade por ha de área colhida.

Tabela 46 - Pecuária - 2007

Discriminação	Unidade	Quantidade
Rebanho		
Asinino	Cabeças	9
Bovino	Cabeças	7.122
Caprino	Cabeças	348
Codornas	Cabeças	600
Eqüino	Cabeças	475
Galinhas	Cabeças	47.100
Galos, frangas, frangos e pintos	Cabeças	332.150
Muar	Cabeças	183
Ovino	Cabeças	193
Suíno	Cabeças	15.720
Vacas ordenhadas		
Vacas ordenhadas	Cabeças	1.753
Produtos de origem animal		
Leite	Mil litros	2.123
Mel de abelha	Quilograma	3.150
Ovos de codorna	Mil dúzias	10
Ovos de galinha	Mil dúzias	810

Fonte: IBGE/PPM.

Elaboração: Instituto Jones dos Santos Neves - IJSN.

Estrutura empresarial

Tabela 47 - Estrutura empresarial - 2006

Empresas	Número de unidades locais	Pessoal ocupado total	Pessoal ocupado assalariado	Salários anuais (R\$ Mil)
Total	365	1.175	782	8.813
Agricultura, pecuária, silvicultura e exploração florestal	6	30	26	215
Indústrias extrativas	27	96	64	565
Indústrias de transformação	39	145	82	473
Produção e distribuição de eletricidade, gás e água	2
Construção	7	25	11	110
Comércio; reparação de veículos automotores, objetos pessoais e domésticos	151	392	186	1.049
Alojamento e alimentação	37	54	16	56
Transporte, armazenagem e comunicações	13	20	6	47
Intermediação financeira, seguros, previdência complementar e serviços relacionados	8	14	12	401
Atividades imobiliárias, aluguéis e serviços prestados às empresas	7	9	5	24
Administração pública, defesa e seguridade social	3	352	352	5.695
Educação	5	6	3	13
Saúde e serviços sociais	5	12	6	34
Outros serviços coletivos, sociais e pessoais	55	18	11	65

Fonte: IBGE. Cadastro Central de Empresas 2006.

Elaboração: Instituto Jones dos Santos Neves - IJSN.

Nota: Os dados com menos de 3 (três) informantes estão desidentificados com o caracter "...".

Frota de veículos

Tabela 48 - Frota de veículos, por tipo e com placa - 2001 e 2008

Tipo de veículo	2001					2008				
	Conceição do Castelo		Espírito Santo		Participação da frota de Conceição do Castelo em relação à frota do Espírito Santo (%)	Conceição do Castelo		Espírito Santo		Participação da frota de Conceição do Castelo em relação à frota do Espírito Santo (%)
	Nº	%	Nº	%		Nº	%	Nº	%	
Total	2.107	100,00	548.985	100,00	0,38	3.797	100,00	1.052.155	100,00	0,36
Automóvel	1.138	54,01	322.093	58,67	0,35	1.695	44,64	554.701	52,72	0,31
Bonde	-	-	38	0,01	-	-	-	27	0,00	-
Caminhão	125	5,93	35.324	6,43	0,35	186	4,90	50.153	4,77	0,37
Caminhão trator	15	0,71	5.034	0,92	0,30	21	0,55	11.390	1,08	0,18
Caminhonete	72	3,42	10.259	1,87	0,70	497	13,09	79.169	7,52	0,63
Camioneta	351	16,66	51.845	9,44	0,68	106	2,79	27.902	2,65	0,38
Chassis plataforma	-	-	216	0,04	-	-	-	112	0,01	-
Ciclomotor	-	-	419	0,08	-	-	-	676	0,06	-
Micro-ônibus	2	0,09	1.945	0,35	0,10	17	0,45	4.324	0,41	0,39
Motocicleta	351	16,66	88.571	16,13	0,40	996	26,23	232.047	22,05	0,43
Motoneta	20	0,95	10.516	1,92	0,19	179	4,71	46.816	4,45	0,38
Ônibus	16	0,76	8.156	1,49	0,20	43	1,13	11.395	1,08	0,38
Quadriciclo	-	-	2	0,00	-	-	-	2	0,00	-
Reboque	6	0,28	7.502	1,37	0,08	13	0,34	13.018	1,24	0,10
Semirreboque	11	0,52	6.659	1,21	0,17	31	0,82	15.126	1,44	0,20
Side-car	-	-	9	0,00	-	-	-	132	0,01	-
Outros	-	-	94	0,02	-	-	-	62	0,01	-
Trator de esteira	-	-	-	-	-	-	-	8	0,00	-
Trator de rodas	-	-	213	0,04	-	-	-	824	0,08	-
Triciclo	-	-	43	0,01	-	-	-	97	0,01	-
Utilitário	-	-	47	0,01	-	13	0,34	4.174	0,40	0,31

Fonte: Departamento Nacional de Trânsito - DENATRAN - 2001 e 2008.

Elaboração: Instituto Jones dos Santos Neves - IJSN.

Mercado de trabalho e renda

Tabela 49 - Indicadores do mercado de trabalho - 2000

Indicadores	Total
População em idade ativa (10 anos e mais)	8.945
Aposentados	1.110
População economicamente ativa	5.876
População ocupada	5.638
População desocupada ¹	238
Taxa de atividade ²	65,69
Taxa de desocupação ³	4,05

Fonte: IBGE. Microdados do Censo Demográfico 2000.

Elaboração: Instituto Jones dos Santos Neves - IJSN.

Notas: (1) Pessoas sem trabalho, mas que haviam tomado alguma providência para conseguir trabalho na semana de referência.

(2) Percentagem das pessoas economicamente ativas em relação às pessoas em idade ativa.

(3) Percentagem das pessoas desocupadas em relação às pessoas economicamente ativas.

Tabela 50 - Distribuição setorial da população ocupada - 2000

Atividades agrupadas	%
Total	100,00
Atividades agropecuárias	64,93
Atividades industriais	7,60
Comércio e reparação	5,78
Atividades de prestação de serviço	21,19
Atividades mal especificadas	0,50

Fonte: IBGE. Microdados do Censo Demográfico 2000.

Elaboração: Instituto Jones dos Santos Neves - IJSN.

Tabela 51 - População ocupada, segundo faixa de rendimento de todos os trabalhos - 2000

Faixa de renda mensal em Salário Mínimo	Total da população ocupada	%
Total	5.638	100,00
Sem rendimentos	1.441	25,56
Até 1/2 SM	373	6,61
Mais de 1/2 a 1 SM	1.047	18,56
Mais de 1 a 2 SM	1.539	27,29
Mais de 2 a 3 SM	418	7,41
Mais de 3 a 5 SM	452	8,02
Mais de 5 a 10 SM	294	5,21
Mais de 10 a 20 SM	54	0,96
Mais de 20 a 30 SM	5	0,09
Mais de 30 SM	16	0,29

Fonte: IBGE. Microdados do Censo Demográfico 2000.

Elaboração: Instituto Jones dos Santos Neves - IJSN.

Tabela 52 - Famílias, segundo faixa de rendimento mensal familiar per capita - 2000

Faixas de renda mensal familiar per capita em Salários Mínimos	Número de famílias	%
Total	2.950	100,00
Sem rendimentos	45	1,51
Até 1/2 SM	769	26,05
Mais de 1/2 a 1 SM	935	31,71
Mais de 1 a 2 SM	767	26,00
Mais de 2 a 3 SM	202	6,84
Mais de 3 a 5 SM	149	5,05
Mais de 5 a 10 SM	75	2,53
Mais de 10 a 20 SM	4	0,14
Mais de 20 SM	5	0,17

Fonte: IBGE. Microdados do Censo Demográfico 2000.

Elaboração: Instituto Jones dos Santos Neves - IJSN.

Mercado de trabalho formal

Tabela 53 - Emprego formal, segundo atividade - 2007

Atividade (Seção CNAE 2.0)	Vínculos	%
Total	1.181	100,00
Agricultura, pecuária, produção florestal, pesca e aquicultura	219	18,54
Indústrias extrativas	90	7,62
Indústrias de transformação	157	13,29
Eletricidade e gás	1	0,08
Construção	6	0,51
Comércio; reparação de veículos automotores e motocicletas	194	16,43
Transporte, armazenagem e correio	19	1,61
Alojamento e alimentação	20	1,69
Atividades financeiras, de seguros e serviços relacionados	12	1,02
Atividades profissionais, científicas e técnicas	13	1,10
Atividades administrativas e serviços complementares	1	0,08
Administração pública, defesa e seguridade social	423	35,84
Educação	5	0,42
Saúde humana e serviços sociais	6	0,51
Artes, cultura, esporte e recreação	1	0,08
Outras atividades de serviços	13	1,10
Serviços domésticos	1	0,08

Fonte: MTE/RAIS.

Elaboração: Instituto Jones dos Santos Neves - IJSN.



Tabela 54 - Rendimento médio mensal do emprego formal, segundo atividade - 2007

Em R\$

Atividade (Seção CNAE 2.0)	Rendimento médio mensal
Total	709,13
Agricultura, pecuária, produção florestal, pesca e aquicultura	549,34
Indústrias extrativas	743,84
Indústrias de transformação	528,79
Eletricidade e gás	3.070,57
Construção	721,36
Comércio; reparação de veículos automotores e motocicletas	500,43
Transporte, armazenagem e correio	729,20
Alojamento e alimentação	449,57
Atividades financeiras, de seguros e serviços relacionados	2.831,48
Atividades profissionais, científicas e técnicas	557,18
Atividades administrativas e serviços complementares	407,14
Administração pública, defesa e seguridade social	912,20
Educação	447,82
Saúde humana e serviços sociais	495,99
Artes, cultura, esporte e recreação	372,50
Outras atividades de serviços	498,79
Serviços domésticos	319,00

Fonte: MTE/RAIS.

Elaboração: Instituto Jones dos Santos Neves - IJSN.

Tabela 55 - Distribuição setorial da massa salarial - 2007

Atividade (Seção CNAE 2.0)	%
Total	100,00
Agricultura, pecuária, produção florestal, pesca e aquicultura	14,37
Indústrias extrativas	7,99
Indústrias de transformação	9,91
Eletricidade e gás	0,37
Construção	0,52
Comércio; reparação de veículos automotores e motocicletas	11,59
Transporte, armazenagem e correio	1,65
Alojamento e alimentação	1,07
Atividades financeiras, de seguros e serviços relacionados	4,06
Atividades profissionais, científicas e técnicas	0,86
Atividades administrativas e serviços complementares	0,05
Administração pública, defesa e seguridade social	46,08
Educação	0,27
Saúde humana e serviços sociais	0,36
Artes, cultura, esporte e recreação	0,04
Outras atividades de serviços	0,77
Serviços domésticos	0,04

Fonte: MTE/RAIS.

Elaboração: Instituto Jones dos Santos Neves - IJSN.

Tabela 56 - Indicadores trimestrais do emprego formal - 2008/2009

Período	2008		2009	
	Emprego gerado ¹	Taxa de crescimento no período ² em %	Emprego gerado ¹	Taxa de crescimento no período ² em %
1º trimestre	17	2,28	20	2,46
2º trimestre	10	1,31	27	3,25
3º trimestre	25	3,22
4º trimestre	-9	-1,12
Acumulado no ano	43	5,77	47	5,79

Fonte: MTE/CAGED.

Elaboração: Instituto Jones dos Santos Neves - IJSN.

Notas: (1) Saldo entre admissões e desligamentos.

(2) Variação percentual do emprego em relação ao estoque do início do período.

Os dados registrados pelo CAGED referem-se somente ao universo de empregados celetistas.



Prefeitura Municipal de Conceição do Castelo

Produto Interno Bruto

Tabela 57 - Produto Interno Bruto - 2007

Discriminação	Conceição do Castelo	Espírito Santo
PIB total a preços de mercado (R\$ Mil)	97.531	60.339.817
PIB per capita (R\$1,00)	8.611	18.003
VA por setor (%)		
Primário	39,5	9,3
Secundário	8,2	34,5
Terciário	52,3	56,3

Fonte: IBGE/IJSN.

Elaboração: Instituto Jones dos Santos Neves - IJSN.

Finanças municipais

Tabela 58 - Receita Municipal - 2008

Discriminação	Valor corrente (em Mil Reais)
Receitas orçamentárias	24.844,42
Receitas correntes	25.590,89
Receita tributária	1.009,96
IPTU	139,01
ISS	273,64
ITBI	96,84
IRRF	268,47
Taxas	71,35
Outros	160,65
Receitas de transferências correntes	24.207,18
FPM	6.093,82
Royalties + Participações Especiais + FEP ¹	605,25
Cota ICMS	10.083,93
Cota IPVA	212,72
FRDR ²	289,43
Demais Receitas de Transferências Correntes	6.922,02
Outras receitas correntes³	373,76
Receitas de capital	2.266,86
Deduções da receita corrente	3.013,33

Fonte: STN.

Elaboração: Instituto Jones dos Santos Neves - IJSN.

Notas: (1) Fundo Especial de Petróleo.

(2) Fundo para Redução das Desigualdades Regionais.

O governo estadual repassa aos municípios, mensalmente, por meio de decreto anual que fixa percentuais, 30% das suas receitas de royalties de petróleo.

(3) Além de multas e juros da dívida ativa, esta conta engloba outras receitas correntes não descritas na tabela.

Tabela 59 - Despesa Municipal - 2008

Discriminação	Valor corrente (em Mil Reais)
Despesa total	22.254,26
Despesas correntes	18.035,42
Pessoal e encargos	11.050,09
Juros e encargos da dívida	-
Outras despesas correntes	6.985,32
Aposentadorias, Reformas e Pensões	-
Serviços de terceiros (PF e PJ)	3.539,45
Material de consumo	2.653,88
Outros	792,00
Despesas de capital	4.218,84
Investimentos	3.898,46
Obras e instalações	3.010,23
Equipamentos e mat. Permanente	455,69
Aquisição de imóveis	432,54
Outros	-
Amortização da Dívida	320,38
Demais despesas de capital	-

Fonte: STN.

Elaboração: Instituto Jones dos Santos Neves - IJSN.

Tabela 60 - Indicadores Fiscais e de Gestão - 2008

Discriminação	%
Capacidade Fiscal¹	100,00
Receitas de Transferências Correntes/Capacidade Fiscal	93,87
Receitas Tributárias/Capacidade Fiscal	4,47
Receitas Correntes Diversas/Capacidade Fiscal	1,66
Despesa com Legislativo/Capacidade Fiscal	4,17
Despesa com Educação/Capacidade Fiscal	32,24
Despesa com Saúde/Capacidade Fiscal	18,79
Capacidade de Investimento/Capacidade Fiscal	18,70
Royalties + Participações Especiais/Capacidade Fiscal	2,68

Fonte: STN.

Elaboração: Instituto Jones dos Santos Neves - IJSN.

Nota: (1) Corresponde às receitas correntes municipais, devidamente deduzidas dos efeitos do FUNDEB.

Tabela 61 - Arrecadação de Impostos Estaduais - 2008

Discriminação	Valor corrente (em R\$ Mil)
Total	956,79
ICMS	419,52
IPVA	442,15
ITCD	95,12

Fonte: SEFAZ-ES.

Elaboração: Instituto Jones dos Santos Neves - IJSN.

Tabela 62 - Indicadores de Responsabilidade Fiscal

Discriminação	2008
Receita Corrente Líquida (RCL) (R\$ Mil)	22.577,56
Superávit ou Déficit ¹ (R\$ Mil)	2.590,16
Pessoal/RCL (%)	46,27
Dívida Consolidada Líquida/RCL (%)	-12,18
Resultado Primário/RCL (%)	11,97

Fonte: STN.

Elaboração: Instituto Jones dos Santos Neves - IJSN.

Nota: (1) Corresponde à diferença entre as receitas e despesas orçamentárias.

Tabela 63 - Royalties recebidos pelo município - 2000/2004/2008

Discriminação	2000	2004	2008
Valor em R\$ 1,00 (a preços correntes)	368,25	28.604,39	559.634,81
% sobre total recebido pelos municípios do ES	0,004	0,047	0,216

Fonte: ANP/SPG.

Elaboração: Instituto Jones dos Santos Neves - IJSN.





Prefeitura Municipal de Conceição do Castelo

POLÍTICA

Tabela 64 - Prefeitura

Endereço	Contato
Av. José Grilo, nº 426, Centro - Conceição do Castelo - ES	http://www.conceicaodocastelo.es.gov.br Tel: (28) 3547-1101

Fonte: Prefeitura Municipal de Conceição do Castelo.

Tabela 65 - Prefeito - 2008-2012

Nome	Partido
Odael Spadeto	PMDB

Fonte: Prefeitura Municipal de Conceição do Castelo.

Tabela 66 - Vereadores eleitos - 2008-2012

Nome	Partido
Antonio Antelmo Rigo Ventorin	PMDB
Antonio Ricardo Paste Ferreira	PPS
Carlos Eduardo Destefani	PSB
Cleone José Lordelo Batista	PV
Dalton Henrique Pinão	PT
Domingos Lúcio Zano	PPS
Pionano Jonathos Chrisostomo	DEM
Saulo Mareto	PSB
Sebastião da Silva Vargas	PR

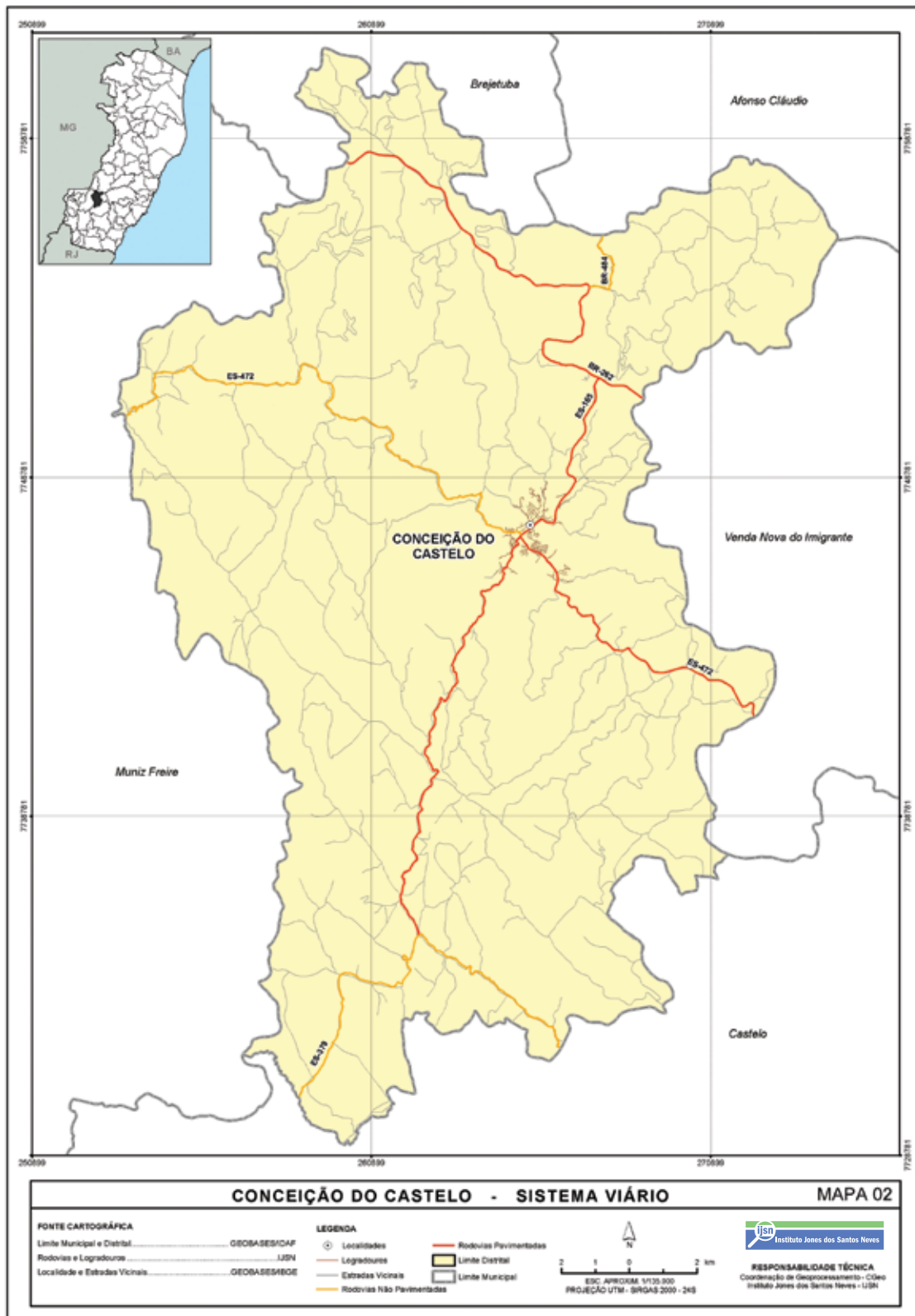
Fonte: Câmara Municipal de Conceição do Castelo.

ANEXOS - MAPAS

Mapa 1 - Comunidades

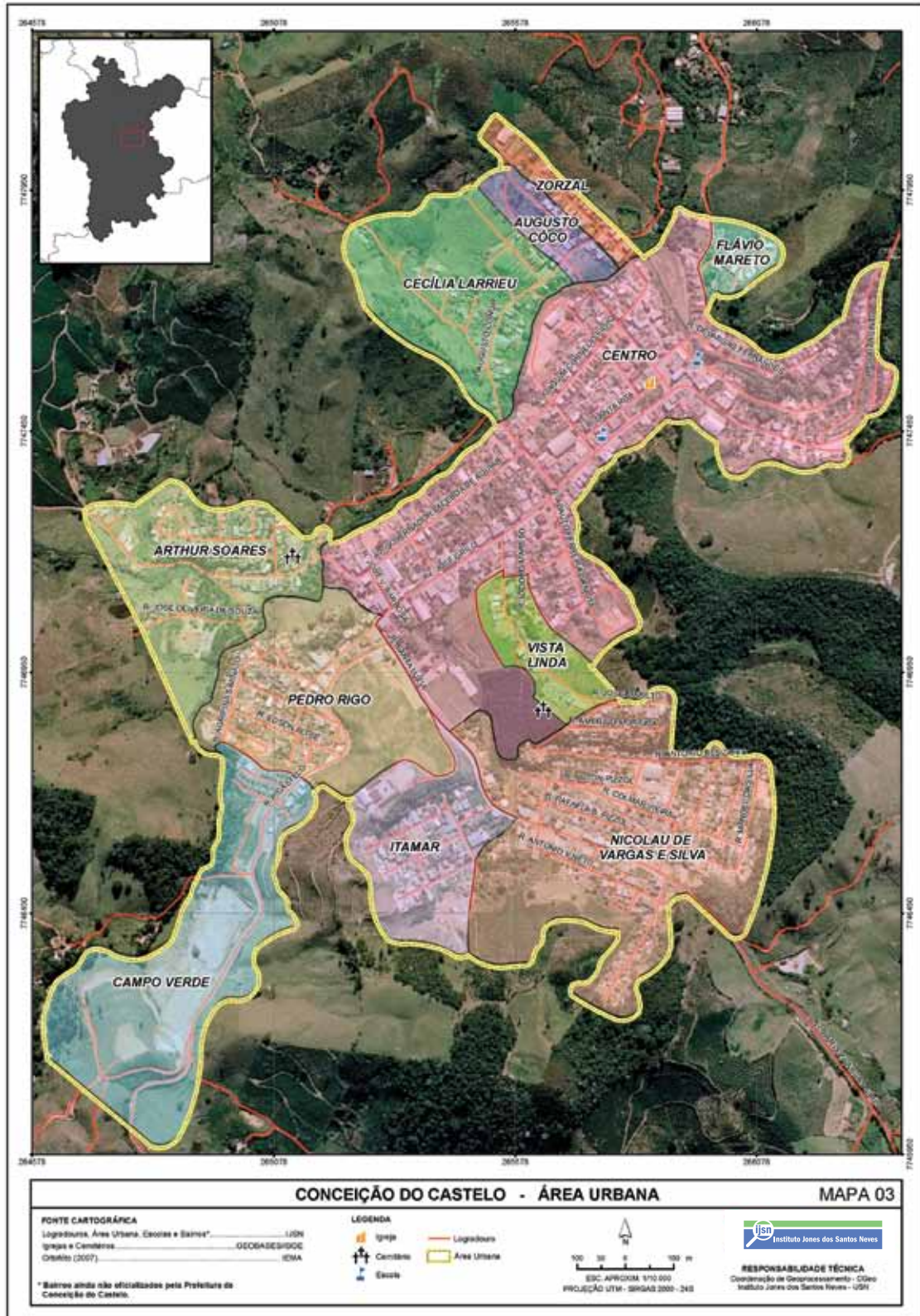


Mapa 2 - Sistema viário

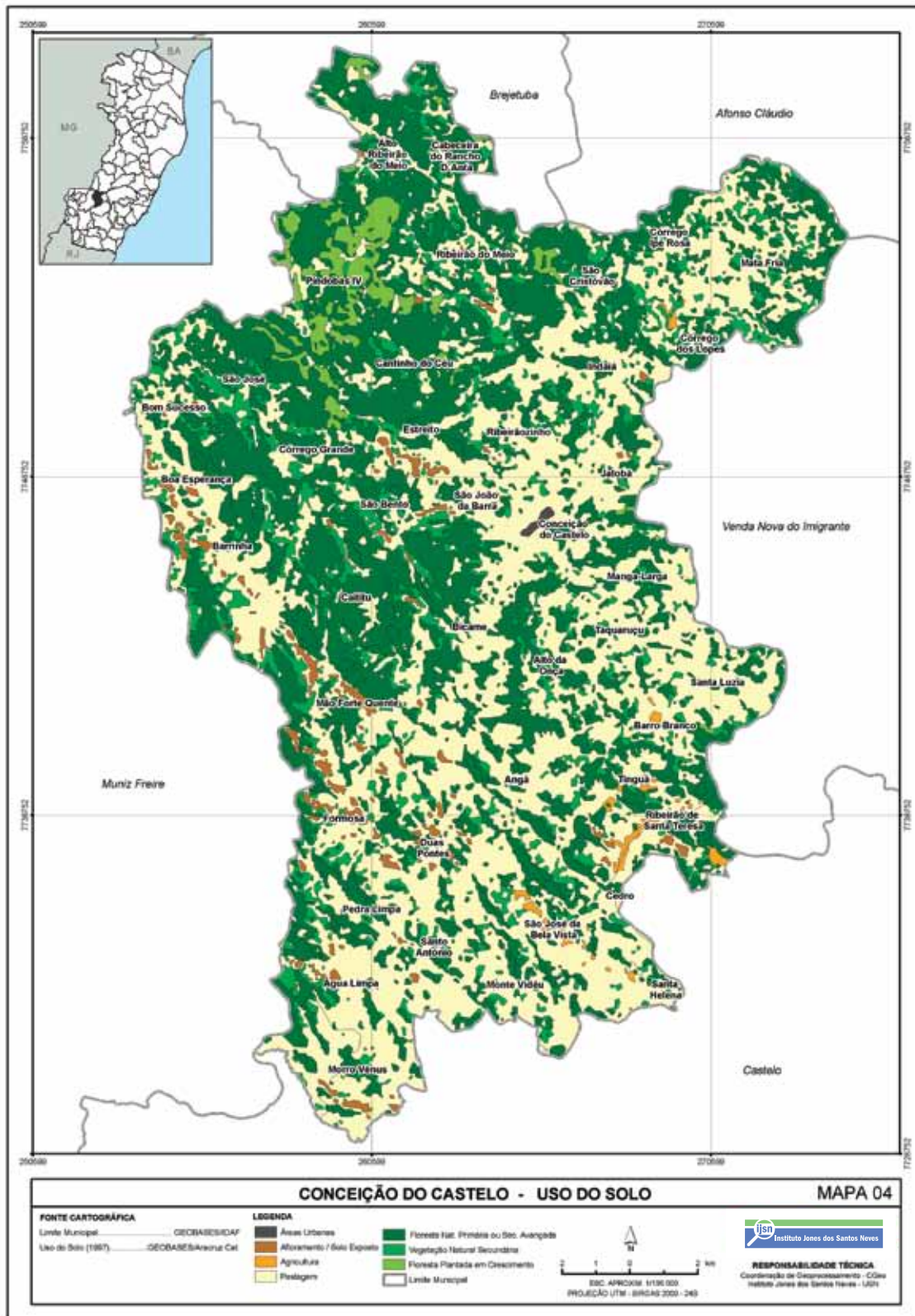


ANEXOS - MAPAS

Mapa 3 - Área Urbana

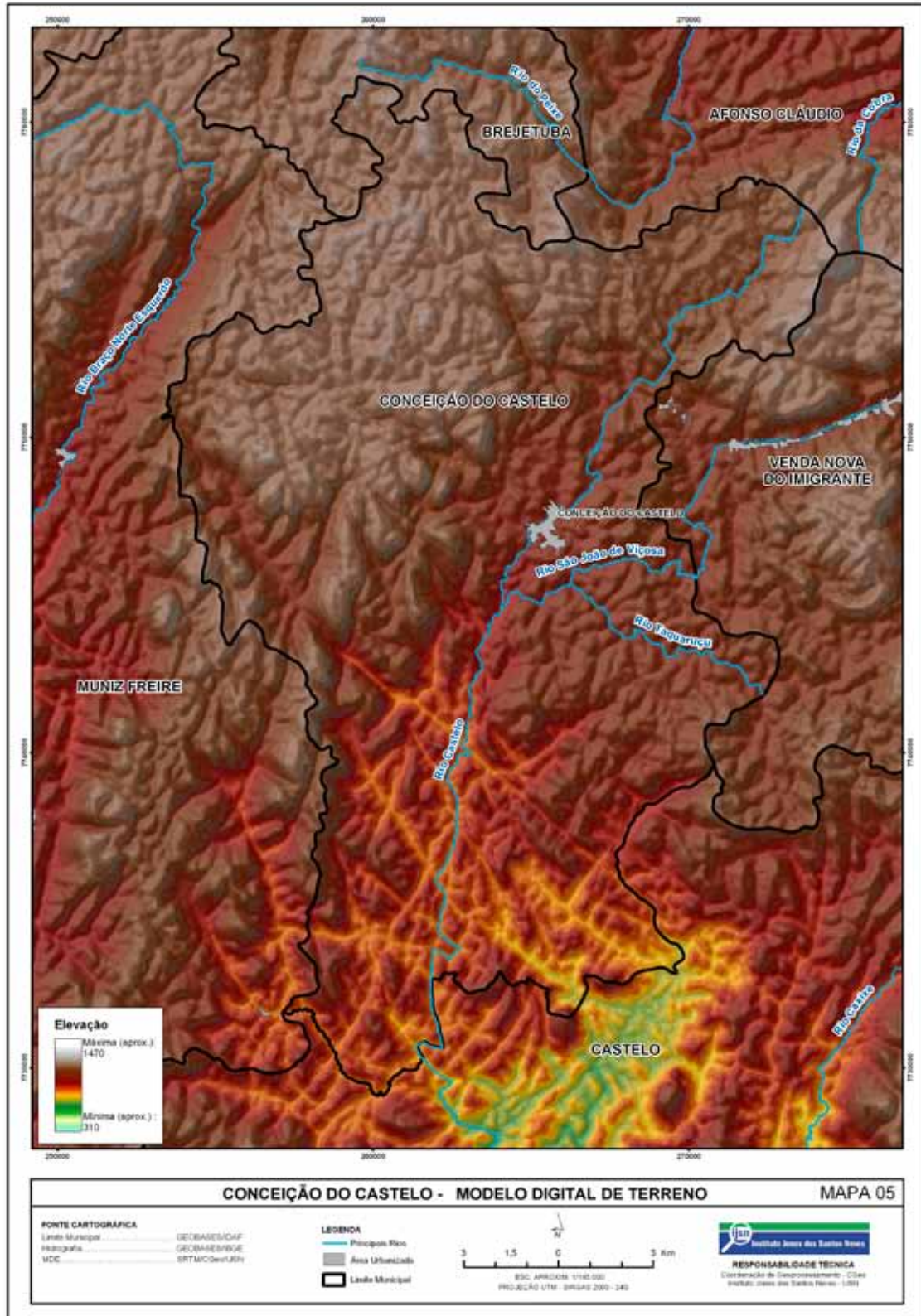


Mapa 4 - Uso do Solo



ANEXOS - MAPAS

Mapa 5 - Modelo Digital de Terreno



Mapa 6 - Microrregião Sudoeste Serrana



FOTOS

Fabianne Azevedo

SUPERVISÃO DO PROJETO

Ampla

DIAGRAMAÇÃO

Zota Estúdio de Ilustrações

Allan Ost • Roges Morais



GOVERNO DO ESTADO DO ESPÍRITO SANTO
Secretaria de Desenvolvimento
Secretaria de Economia e Planejamento