



IJSN - Instituto Jones dos Santos Neves

2009

## PERFIL MUNICIPAL

PÓLO CACHOEIRO | MIMOSO DO SUL

MICRORREGIÃO ADMINISTRATIVA 11



GOVERNO DO ESTADO DO ESPÍRITO SANTO  
SECRETARIA DE ESTADO DE ECONOMIA E PLANEJAMENTO - SEP  
INSTITUTO JONES DOS SANTOS NEVES - IJSN

**Perfil Municipal**  
**MIMOSO DO SUL**  
**Pólo Cachoeiro**

MICRORREGIÃO ADMINISTRATIVA 11

Vitória, 2009

Instituto Jones dos Santos Neves  
Perfil Municipal – Pólo Cachoeiro - Mimoso do Sul. Microrregião  
Administrativa 11. Vitória, ES, 2009.

60p. il.

ISBN 978-85-62509-30-8

1.Caracterização de Município. 2.Desenvolvimento  
Econômico. 3.Aspectos Demográficos. 4.Aspectos  
Sociais. 5.Infraestrutura. 6.Finanças Municipais.  
7.Espírito Santo (Estado). I.Título. II.Série.

GOVERNO DO ESTADO DO ESPÍRITO SANTO  
Paulo Cesar Hartung Gomes

VICE-GOVERNADOR  
Ricardo de Rezende Ferração

SECRETARIA DE ESTADO DE ECONOMIA E PLANEJAMENTO  
Audifax Charles Pimentel Barcelos

INSTITUTO JONES DOS SANTOS NEVES  
Ana Paula Vitali Janes Vescovi

DIRETORIA ADMINISTRATIVA E FINANCEIRA  
Andréa Figueiredo Nascimento

DIRETORIA DE TECNOLOGIA E INFORMAÇÃO  
Ernani Gaspar Martins Cordeiro dos Santos

DIRETORIA DE ESTUDOS E PESQUISAS  
Rodrigo Borrego Lorena

COORDENAÇÃO DO PROJETO  
Vilma Marcelino de Lima  
Letícia Maria Gonçalves Furtado

EQUIPE TÉCNICA  
Ana Paula Santos Sampaio  
Carla D'Angelo Moulin  
Caroline Jabour de França  
Heloíres Lopes Nogueira  
Inês Brochado Abreu  
Jairo da Silva Rosa  
José Antônio Herédia  
José Geraldo Tedesco da Silva  
Jussara Maria Chiappane  
Leida Werner Sanglard Rocha  
Nelcy Barcelos Sossai  
Roberto Paula de Freitas Campos  
Rodrigo Bettim Bergamaschi  
Roneluze Penha Pizziolo  
Tereza Cristina Borges da Silva

ESTAGIÁRIOS  
Alyne Lages Neto  
Fábio Fabre Nepomoceno  
Mônica Regina da Silva Passos  
Neiva Luzia Espindula  
Regiany Diório da Conceição

REVISÃO DE DIAGRAMAÇÃO  
Maria de Fátima Pessotti de Oliveira



# SUMÁRIO

APRESENTAÇÃO.....	12
CARACTERÍSTICAS GERAIS.....	16
Aspectos históricos .....	17
Posição e extensão.....	17
Características ambientais .....	18
Divisão político-administrativa .....	18
ASPECTOS DEMOGRÁFICOS E SOCIAIS.....	20
Demografia .....	21
Habitação.....	25
Saúde.....	29
Segurança pública .....	32
Educação.....	33
Assistência e desenvolvimento social.....	35





INFRA-ESTRUTURA.....	36
Saneamento .....	37
Energia elétrica .....	37
ECONOMIA E FINANÇAS.....	38
Agropecuária .....	39
Estrutura empresarial.....	41
Frota de veículos .....	42
Mercado de trabalho e renda .....	42
Mercado de trabalho formal.....	44
Produto Interno Bruto .....	47
Finanças municipais .....	47
POLÍTICA.....	50
ANEXO - MAPAS .....	52

## LISTA DE TABELAS

<b>Tabela 1</b> - Ato, data de criação e instalação do município .....	17
<b>Tabela 2</b> - Situação geográfica .....	17
<b>Tabela 3</b> - Informações territoriais.....	17
<b>Tabela 4</b> - Componentes ambientais.....	18
<b>Tabela 5</b> - Recursos hídricos .....	18
<b>Tabela 6</b> - Divisão territorial.....	18
<b>Tabela 7</b> - Regionalização.....	18
<b>Tabela 8</b> - População residente, segundo situação de domicílio e sexo - 2000/2009.....	21
<b>Tabela 9</b> - Taxa geométrica de crescimento anual da população - 1991 a 2000 e 2000 a 2009 .....	21
<b>Tabela 10</b> - População dos distritos por situação de domicílio, segundo sexo - 2000.....	22
<b>Tabela 11</b> - Estrutura etária da população - 2000/2007 .....	22
<b>Tabela 12</b> - Indicadores demográficos- 2000/2007 .....	24
<b>Tabela 13</b> - Estoque de migrantes, segundo origem - 2000 .....	24
<b>Tabela 14</b> - Estoque de migrantes externos, por local de nascimento - 2000 .....	25
<b>Tabela 15</b> - Número de domicílios particulares permanentes e média de moradores por domicílios - 2007.....	25
<b>Tabela 16</b> - Domicílios particulares permanentes, segundo formas de abastecimento de água - 2000 .....	26
<b>Tabela 17</b> - Domicílios particulares permanentes, segundo formas de esgotamento sanitário - 2000 .....	27
<b>Tabela 18</b> - Domicílios particulares permanentes, segundo tipo de destino do lixo - 2000 .....	28
<b>Tabela 19</b> - Déficit habitacional por situação de domicílio e por faixa de renda familiar - 2000 .....	28
<b>Tabela 20</b> - Déficit habitacional relativo - 2000.....	29
<b>Tabela 21</b> - Unidades de saúde ligadas ao Sistema Único de Saúde, por tipo de prestador - Abril/2009.....	29
<b>Tabela 22</b> - Unidades de saúde ligadas ao Sistema Único de Saúde, por tipo de unidade - Abril/2009 .....	29
<b>Tabela 23</b> - Ocupações de nível superior - Abril/2009 .....	30
<b>Tabela 24</b> - Profissionais de saúde de nível médio/técnico - 2008.....	31
<b>Tabela 25</b> - Programa Saúde da Família - Abril/2009.....	31
<b>Tabela 26</b> - Indicadores de saúde - 2000/2008 .....	32
<b>Tabela 27</b> - Homicídios por sexo, segundo faixa etária - 2008 .....	32
<b>Tabela 28</b> - Crimes não-letais contra a pessoa - 2008.....	32
<b>Tabela 29</b> - Crimes violentos contra o patrimônio - 2008.....	33
<b>Tabela 30</b> - Crimes contra o patrimônio - 2008 .....	33
<b>Tabela 31</b> - Indicadores educacionais da população de 15 anos e mais de idade, por situação de domicílio - 1991/2000.....	33
<b>Tabela 32</b> - Docentes e matrícula inicial por modalidade de ensino, segundo dependência administrativa - 2008 ...	34
<b>Tabela 33</b> - Escolas com equipamentos, por modalidade de ensino - 2006 .....	34
<b>Tabela 34</b> - Média de alunos por sala de aula, segundo modalidade de ensino - 2006.....	34
<b>Tabela 35</b> - Docentes do ensino fundamental, por formação, segundo rede escolar - 2006 .....	34
<b>Tabela 36</b> - Docentes do ensino médio, por formação, segundo rede escolar - 2006.....	34
<b>Tabela 37</b> - Rendimento escolar no ensino fundamental, segundo rede escolar - 2008.....	35
<b>Tabela 38</b> - Rendimento escolar no ensino médio, segundo rede escolar - 2008 .....	35
<b>Tabela 39</b> - Equipamentos e benefícios sociais - 2009.....	35
<b>Tabela 40</b> - Índices de desenvolvimento .....	35
<b>Tabela 41</b> - Abastecimento de água - 2008 .....	37



<b>Tabela 42</b> - Consumo e consumidores de energia elétrica, segundo classes de consumo - 2008.....	37
<b>Tabela 43</b> - Valor da produção agrícola em moeda corrente - 2000/2007.....	39
<b>Tabela 44</b> - Área colhida da lavoura - 2000/2007.....	39
<b>Tabela 45</b> - Agricultura e produção florestal - 2007.....	40
<b>Tabela 46</b> - Pecuária - 2007.....	41
<b>Tabela 47</b> - Estrutura empresarial - 2006.....	41
<b>Tabela 48</b> - Frota de veículos, por tipo e com placa - 2001 e 2008.....	42
<b>Tabela 49</b> - Indicadores do mercado de trabalho - 2000.....	42
<b>Tabela 50</b> - Distribuição setorial da população ocupada - 2000.....	43
<b>Tabela 51</b> - População ocupada, segundo faixa de rendimento de todos os trabalhos - 2000.....	43
<b>Tabela 52</b> - Famílias, segundo faixa de rendimento mensal familiar per capita - 2000.....	43
<b>Tabela 53</b> - Emprego formal, segundo atividade - 2007.....	44
<b>Tabela 54</b> - Rendimento médio mensal do emprego formal, segundo atividade - 2007.....	45
<b>Tabela 55</b> - Distribuição da massa salarial, segundo atividade - 2007.....	45
<b>Tabela 56</b> - Indicadores trimestrais do emprego formal - 2008/2009.....	46
<b>Tabela 57</b> - Produto Interno Bruto - 2007.....	47
<b>Tabela 58</b> - Receita Municipal - 2008.....	47
<b>Tabela 59</b> - Despesa Municipal - 2008.....	48
<b>Tabela 60</b> - Indicadores Fiscais e de Gestão - 2008.....	48
<b>Tabela 61</b> - Arrecadação de Impostos Estaduais - 2008.....	48
<b>Tabela 62</b> - Indicadores de Responsabilidade Fiscal.....	49
<b>Tabela 63</b> - Royalties recebidos pelo município - 2000/2004/2008.....	49
<b>Tabela 64</b> - Prefeitura.....	51
<b>Tabela 65</b> - Prefeito - 2008-2012.....	51
<b>Tabela 66</b> - Vereadores eleitos - 2008-2012.....	51

### CONVENÇÕES

-	Dado numérico igual a zero não resultante de arredondamento;
...	Dado numérico não disponível;
0 0,0 0,00	Dado numérico igual a zero resultante de arredondamento de um dado numérico originalmente positivo.

### LISTA DE FIGURAS

<b>Figura 1</b> - Pirâmide etária - 2000.....	23
<b>Figura 2</b> - Pirâmide etária - 2007.....	23
<b>Figura 3</b> - Número de domicílios particulares permanentes - 2007.....	25
<b>Figura 4</b> - Domicílios particulares permanentes, segundo formas de abastecimento de água - 2000.....	26
<b>Figura 5</b> - Domicílios particulares permanentes, segundo formas de esgotamento sanitário - 2000.....	27
<b>Figura 6</b> - Domicílios particulares permanentes, segundo tipo de destino do lixo - 2000.....	28
<b>Figura 7</b> - Consumo anual de energia elétrica, segundo classes de consumo - 2008.....	37

## **LISTA DE SIGLAS**

### **ANP/SPG**

Agência Nacional do Petróleo / Secretaria de Petróleo, Gás Natural e Combustíveis Renováveis

### **DATASUS**

Departamento de Informática do Sistema Único de Saúde

### **DENATRAN**

Departamento Nacional de Trânsito

### **DER-ES**

Departamento de Estradas de Rodagem do Estado do Espírito Santo

### **EDP Escelsa**

Espírito Santo Centrais Elétricas SA

### **FGV**

Fundação Getúlio Vargas

### **FIRJAN**

Federação das Indústrias do Estado do Rio de Janeiro

### **GEAC/SESP**

Gerência de Estatística e Análise Criminal / Secretaria de Estado da Segurança Pública e Defesa Social

### **IBGE**

Instituto Brasileiro de Geografia e Estatística

### **IBGE/PAM/PEVS**

Instituto Brasileiro de Geografia e Estatística / Produção Agrícola Municipal / Produção da Extração Vegetal e da Silvicultura

### **IBGE/PPM**

Instituto Brasileiro de Geografia e Estatística / Produção da Pecuária Municipal

### **IEMA**

Instituto Estadual de Meio Ambiente e Recursos Hídricos

### **IJSN**

Instituto Jones dos Santos Neves

**INEP**

Instituto Nacional de Estudos e Pesquisas Educacionais Anísio Teixeira

**IPEA**

Instituto de Pesquisa Econômica Aplicada

**MDS**

Ministério do Desenvolvimento Social

**MEC**

Ministério da Educação

**MTE/RAIS/CAGED**

Ministério do Trabalho e Emprego/ Relação Anual de Informações Sociais / Cadastro Geral de Empregados e Desempregados

**PMES**

Polícia Militar do Espírito Santo

**PNUD**

Programa das Nações Unidas para o Desenvolvimento

**SAAE**

Serviço Autônomo de Água e Esgoto

**SEDU**

Secretaria de Estado da Educação

**SEFAZ**

Secretaria de Estado da Fazenda

**SESA**

Secretaria de Estado da Saúde

**SESP/ES**

Secretaria de Estado Segurança Pública e Defesa Social do Espírito Santo

**SETADES**

Secretaria de Estado do Trabalho, Assistência e Desenvolvimento Social

**STN**

Secretaria do Tesouro Nacional



# APRESENTAÇÃO



Pico dos Pontões

**O** Espírito Santo vive hoje o seu terceiro ciclo de desenvolvimento econômico, o que impõe intensas transformações socioeconômicas e urbanas para todo o Estado. Essa realidade gera grandes desafios para os formuladores de políticas públicas.

Com a série “Perfil Municipal”, o Instituto Jones dos Santos Neves coloca à disposição de gestores públicos, empresários, pesquisadores e demais interessados, um conjunto de informações socioeconômicas e urbanas sobre cada um dos municípios capixabas.

Para a gestão pública, é fundamental o conhecimento da realidade, não apenas qualitativamente, mas também no âmbito quantitativo. Do somatório de ambos, nasce o conhecimento técnico-científico, possibilitando uma intervenção mais qualificada tanto no plano local, quanto no regional. Assim, esta série vem contribuir para um maior aprimoramento do olhar dos agentes locais. Quanto mais precisa a visão do “hoje”, mais eficaz será o desenho estratégico do “amanhã” a que se quer chegar.

O objetivo é contribuir para a compreensão da realidade dos municípios e para a identificação dos desafios e potencialidades locais. A observação atenta da evolução dos indicadores de desenvolvimento municipais permite, ademais, que sejam avaliados resultados das políticas públicas. Conseqüentemente, faculta efetivar ações capazes de promover a melhoria permanente do processo de formulação dessas políticas e de racionalizar a aplicação dos recursos públicos. Contribui ainda para a valorização da prática de planejamento nos municípios.



A série Perfil Municipal traz informações que envolvem os principais aspectos geográficos, demográficos, sociais, infraestruturais, econômicos e de finanças públicas, além de elementos da vida política local. Ao final são mostrados mapas temáticos, com dados sobre sistema viário, uso e ocupação do solo, área urbana, comunidades, utilizando ferramenta de geoprocessamento, tendo por base o Sistema de Dados Georreferenciados do Estado do Espírito Santo (Geobases).

Mais do que colocar um instrumento à disposição de gestores públicos e formuladores de políticas públicas, pretende-se com esta série oferecer à sociedade uma variedade de indicadores para seu autoconhecimento, visando à melhoria das instituições locais.



Igreja Matriz São José

## CARACTERÍSTICAS GERAIS

## Aspectos históricos

**Tabela 1 - Ato, data de criação, instalação e município de origem**

Criação do município		Data de instalação	Município de origem
Ato	Data		
Lei de Província nº 01	29/07/1887	20/11/1890	Cachoeiro de Itapemirim

Fonte: Instituto Jones dos Santos Neves - IJSN.

## Posição e extensão

**Tabela 2 - Situação geográfica**

Municípios limítrofes							
Norte	Nordeste	Leste	Sudeste	Sul	Sudoeste	Oeste	Noroeste
Muqui	Atílio Vivacqua	Presidente Kennedy	Presidente Kennedy	Rio de Janeiro	Apiacá	Apiacá	Alegre

Fonte: Instituto Jones dos Santos Neves - IJSN.

**Tabela 3 - Informações territoriais**

Área		Densidade demográfica <sup>1</sup> (hab./km <sup>2</sup> )	Altitude média da sede (m)	Extensão rodoviária do município em relação à capital (km)	Distância em linha reta à capital (km)
Absoluta (km <sup>2</sup> )	Relativa (%)				
867,28	1,88	31,27	70	177,82	135,18

Fonte: IBGE. Estimativas das populações residentes 2009. PNUD/IPEA/FGV. Atlas do Desenvolvimento Humano no Brasil. DER-ES.

Elaboração: Instituto Jones dos Santos Neves - IJSN.

Nota: (1) Relativa ao ano de 2009.

## Características ambientais

**Tabela 4 - Componentes ambientais**

Relevo	Vegetação
O relevo do município é fortemente ondulado e montanhoso, com solos classificados como Latossolo Vermelho Amarelo Distrófico e Argissolo Vermelho Amarelo Álico.	A formação vegetal do município é composta por Floresta Ombrófila Densa, Floresta Estacional Semidecidual de Montana, vegetação secundária sem palmeiras e pastagem

Fonte: Projeto Radam Brasil - IBGE - 1983.

Secretaria de Estado de Ações Estratégicas e Planejamento - Informações Municipais - 1993.

Elaboração: Instituto Jones dos Santos Neves - IJSN.

**Tabela 5 - Recursos hídricos**

Rios	Bacias
Principais rios do município: Muqui do Sul, Itabapoana, São Pedro e Preto.	A bacia que compõe hidrografia do município é a do rio Itabapoana, com área aproximada de 850,0 Km <sup>2</sup> .

Fonte: Projeto Radam Brasil - IBGE - 1983.

Secretaria de Estado de Ações Estratégicas e Planejamento - Informações Municipais - 1993.

Elaboração: Instituto Jones dos Santos Neves - IJSN.

## Divisão político-administrativa

**Tabela 6 - Divisão territorial**

Códigos	Distritos <sup>1</sup>
320340305	Mimoso do Sul
320340310	Conceição do Muqui
320340315	Dona América
320340320	Ponte de Itabapoana
320340325	Santo Antônio do Muqui
320340330	São José das Torres
320340335	São Pedro de Itabapoana

Fonte: IBGE.

Elaboração: Instituto Jones dos Santos Neves - IJSN.

Nota: (1) Divisão territorial de 2007.

**Tabela 7 - Regionalização**

Macrorregião de planejamento	Microrregião administrativa de gestão
Sul	Pólo Cachoeiro

Fonte: Instituto Jones dos Santos Neves - IJSN.



Pico dos Pontões





Vista do Cristo

## ASPECTOS DEMOGRÁFICOS E SOCIAIS



## Demografia

**Tabela 8 - População residente, segundo situação de domicílio e sexo - 2000/2009**

Discriminação	2000		2009	
	Nº	%	Nº	%
<b>Total</b>	<b>26.199</b>	<b>100,00</b>	<b>27.124</b>	<b>100,00</b>
Urbana	13.283	50,70	...	...
Rural	12.916	49,30	...	...
<b>Total</b>	<b>26.199</b>	<b>100,00</b>	<b>27.124</b>	<b>100,00</b>
Homens	13.346	50,94	...	...
Mulheres	12.853	49,06	...	...

Fonte: IBGE. Censo Demográfico 2000.  
 IBGE. Estimativas das populações residentes 2009.  
 Elaboração: Instituto Jones dos Santos Neves - IJSN.

**Tabela 9 - Taxa geométrica de crescimento anual da população - 1991 a 2000 e 2000 a 2009**

1991 a 2000	2000 a 2009
0,96	0,39

Fonte: IBGE. Censo Demográfico 1991/2000.  
 IBGE. Estimativas das populações residentes 2009.  
 Elaboração: Instituto Jones dos Santos Neves - IJSN.



Praça Cel. Joaquim Paiva Gonçalves

**Tabela 10 - População dos distritos por situação de domicílio, segundo sexo - 2000**

Distrito	Sexo	Urbana		Rural		Total	
		Nº	%	Nº	%	Nº	%
Mimoso do Sul	<b>Total</b>	<b>10.960</b>	<b>100,00</b>	<b>2.952</b>	<b>100,00</b>	<b>13.912</b>	<b>100,00</b>
	Homens	5.293	48,29	1.578	53,46	6.871	49,39
	Mulheres	5.667	51,71	1.374	46,54	7.041	50,61
Conceição do Muqui	<b>Total</b>	<b>394</b>	<b>100,00</b>	<b>4.418</b>	<b>100,00</b>	<b>4.812</b>	<b>100,00</b>
	Homens	198	50,25	2.310	52,29	2.508	52,12
	Mulheres	196	49,75	2.108	47,71	2.304	47,88
Dona América	<b>Total</b>	<b>30</b>	<b>100,00</b>	<b>609</b>	<b>100,00</b>	<b>639</b>	<b>100,00</b>
	Homens	17	56,67	318	52,22	335	52,43
	Mulheres	13	43,33	291	47,78	304	47,57
Ponte de Itabapoana	<b>Total</b>	<b>718</b>	<b>100,00</b>	<b>844</b>	<b>100,00</b>	<b>1.562</b>	<b>100,00</b>
	Homens	350	48,75	482	57,11	832	53,27
	Mulheres	368	51,25	362	42,89	730	46,73
Santo Antônio do Muqui	<b>Total</b>	<b>328</b>	<b>100,00</b>	<b>1.015</b>	<b>100,00</b>	<b>1.343</b>	<b>100,00</b>
	Homens	161	49,09	569	56,06	730	54,36
	Mulheres	167	50,91	446	43,94	613	45,64
São José das Torres	<b>Total</b>	<b>528</b>	<b>100,00</b>	<b>2.069</b>	<b>100,00</b>	<b>2.597</b>	<b>100,00</b>
	Homens	272	51,52	1.066	51,52	1.338	51,52
	Mulheres	256	48,48	1.003	48,48	1.259	48,48
São Pedro de Itabapoana	<b>Total</b>	<b>325</b>	<b>100,00</b>	<b>1.009</b>	<b>100,00</b>	<b>1.334</b>	<b>100,00</b>
	Homens	165	50,77	567	56,19	732	54,87
	Mulheres	160	49,23	442	43,81	602	45,13

Fonte: IBGE. Censo Demográfico 2000.

Elaboração: Instituto Jones dos Santos Neves - IJSN.

**Tabela 11 - Estrutura etária da população - 2000/2007**

Em %

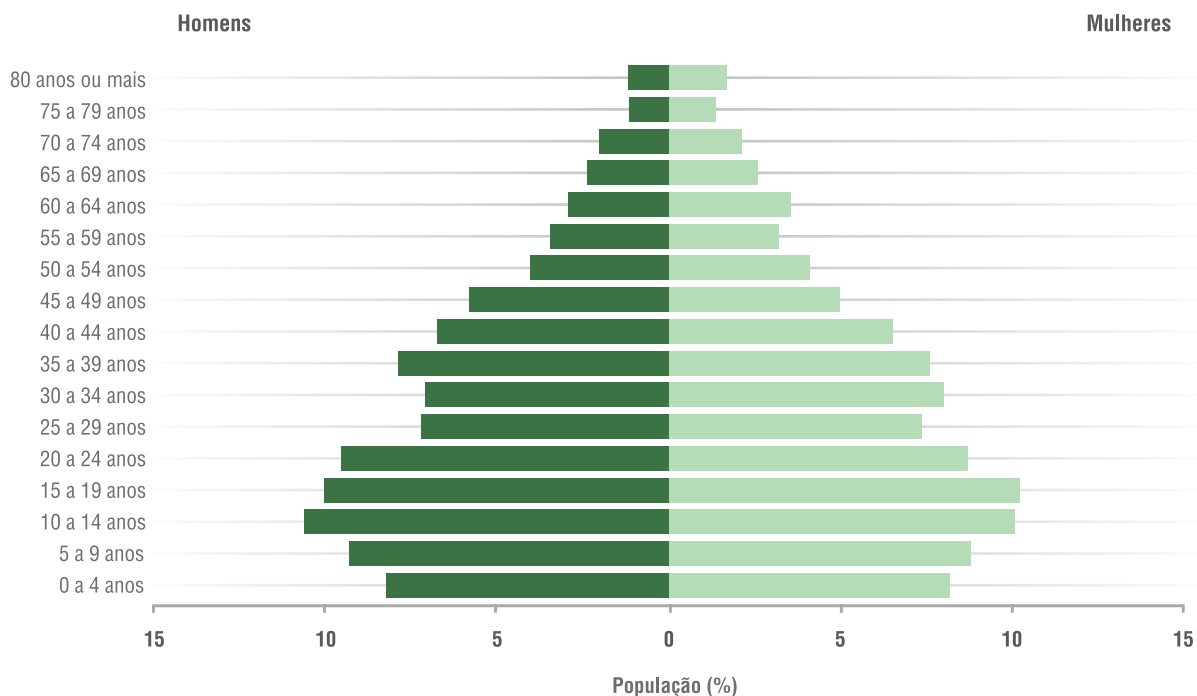
Faixas etárias	2000	2007
<b>Total</b>	<b>100,00</b>	<b>100,00</b>
Menor de 1 ano	1,56	1,40
1 a 4 anos	6,71	5,46
5 a 9 anos	9,09	7,59
10 a 14 anos	10,43	8,47
15 a 19 anos	10,19	9,10
20 a 24 anos	9,22	9,02
25 a 29 anos	7,33	8,44
30 a 49 anos	27,41	28,42
50 a 59 anos	7,45	10,21
60 a 64 anos	3,25	3,29
65 a 69 anos	2,53	2,80
70 a 79 anos	3,37	4,06
80 anos ou mais	1,46	1,72
Idade ignorada	-	0,02

Fonte: IBGE. Censo Demográfico 2000.

IBGE. Contagem da População 2007.

Elaboração: Instituto Jones dos Santos Neves - IJSN.

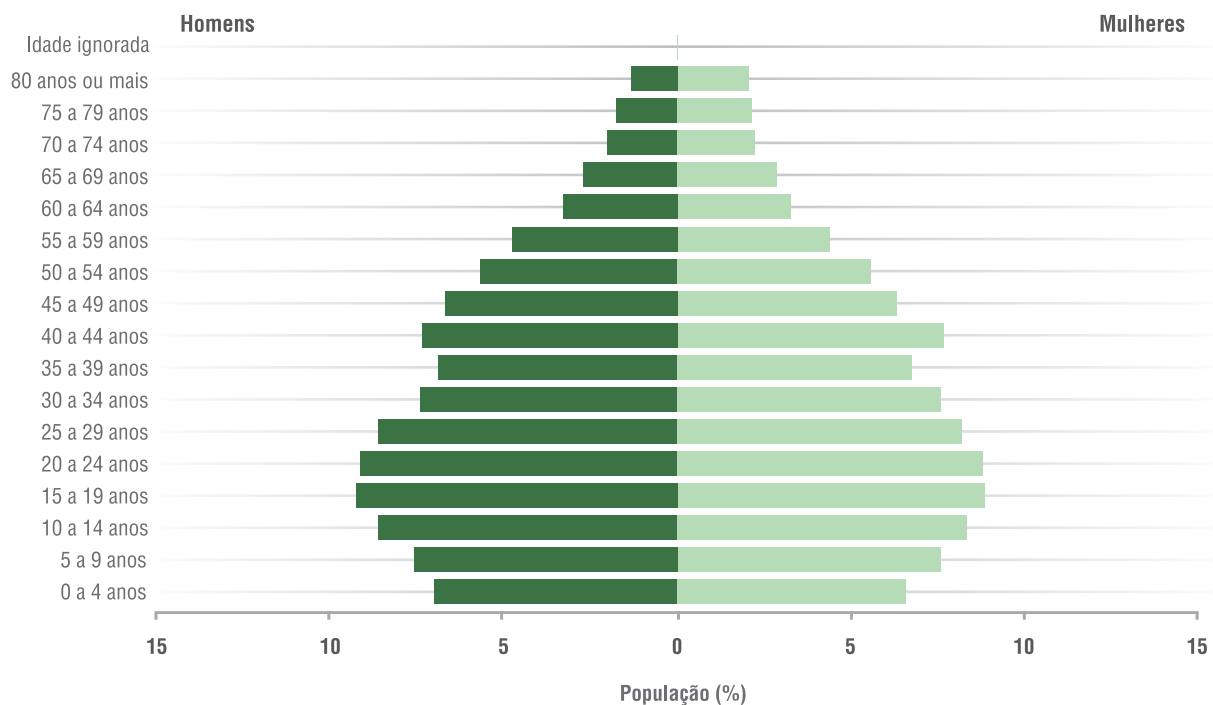
**Figura 1 - Pirâmide etária - 2000**



Fonte: IBGE. Censo Demográfico 2000.

Elaboração: Instituto Jones dos Santos Neves - IJSN.

**Figura 2 - Pirâmide etária - 2007**



Fonte: IBGE. Contagem da População 2007.

Elaboração: Instituto Jones dos Santos Neves - IJSN.

**Tabela 12 - Indicadores demográficos - 2000/2007**

Discriminação	2000	2007
Taxa de urbanização <sup>1</sup>	50,70	56,37
Razão de sexo <sup>2</sup>	103,84	103,42
Razão de dependência <sup>3</sup>	35,14	31,51

Fonte: IBGE. Censo Demográfico 2000.

IBGE. Contagem da População 2007.

Elaboração: Instituto Jones dos Santos Neves - IJSN.

Notas: (1) Percentual da população da área urbana em relação à população total.

(2) Razão entre o número de homens e o número de mulheres em uma população.

(3) Razão entre a população considerada inativa (0 a 14 anos e 65 anos ou mais de idade) e a população potencialmente ativa (15 a 64 anos de idade).

**Tabela 13 - Estoque de migrantes, segundo origem - 2000**

Origem	Nº
<b>Total</b>	<b>4.091</b>
Municípios do Espírito Santo	2.463
Outros estados e países estrangeiros	1.628

Fonte: IBGE. Microdados do Censo Demográfico 2000.

Elaboração: Instituto Jones dos Santos Neves - IJSN.

**Tabela 14 - Estoque de migrantes externos, por local de nascimento - 2000**

Local de nascimento	Nº	%
<b>Total</b>	<b>1.628</b>	<b>100,00</b>
RJ	1.123	68,98
MG	317	19,47
BA	61	3,74
SP	20	1,23
Demais estados	95	5,84
País estrangeiro	12	0,74

Fonte: IBGE. Microdados do Censo Demográfico 2000.

Elaboração: Instituto Jones dos Santos Neves - IJSN.

## Habitação

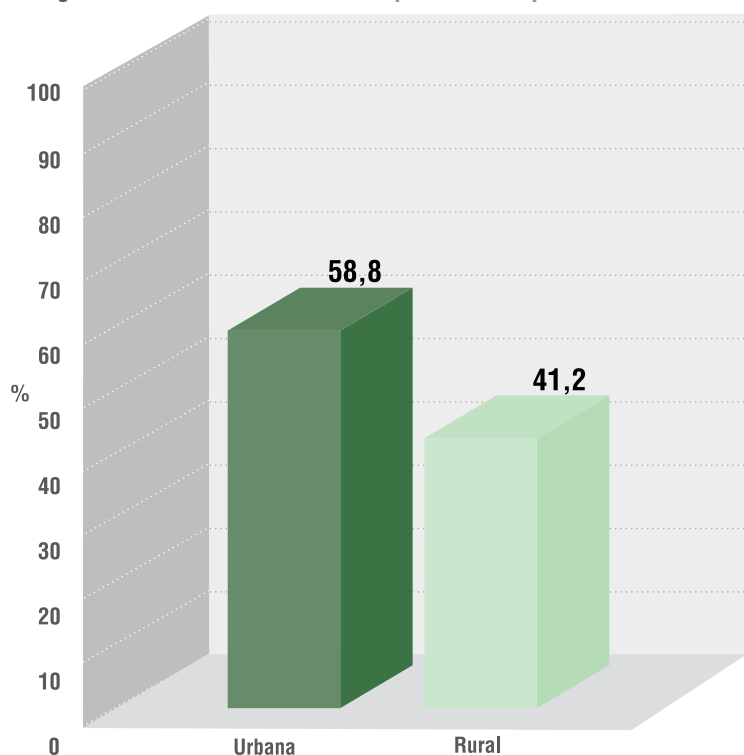
**Tabela 15 - Número de domicílios particulares permanentes e média de moradores por domicílios - 2007**

Situação do domicílio	Número de domicílios	Média de moradores dos domicílios
<b>Total</b>	<b>7.983</b>	<b>3,25</b>
Urbana	4.695	3,13
Rural	3.288	3,43

Fonte: IBGE. Contagem da População 2007.

Elaboração: Instituto Jones dos Santos Neves - IJSN.

**Figura 3 - Número de domicílios particulares permanentes - 2007**



Fonte: IBGE. Contagem da População 2007.

Elaboração: Instituto Jones dos Santos Neves - IJSN.

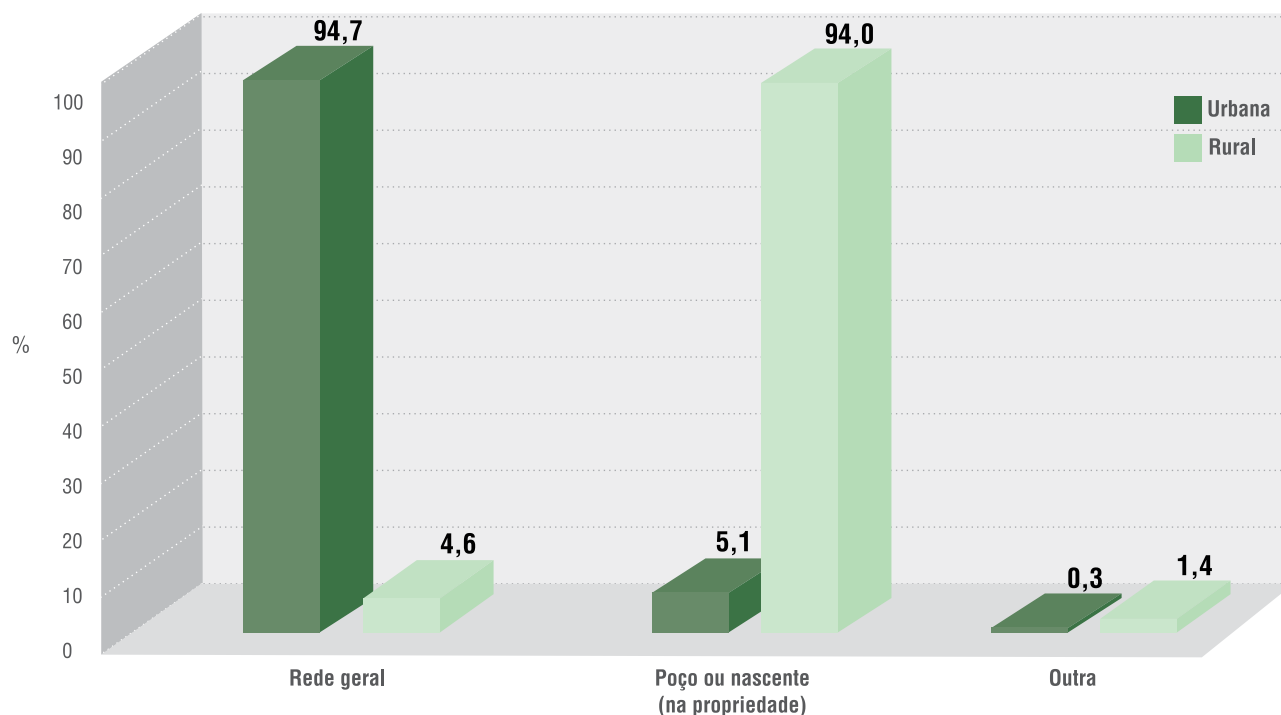
**Tabela 16 - Domicílios particulares permanentes, segundo formas de abastecimento de água - 2000**

Origem do abastecimento de água	Canalização	Urbana	Rural	Total
<b>Total</b>		<b>3.962</b>	<b>3.258</b>	<b>7.220</b>
Rede geral	<b>Total</b>	<b>3.751</b>	<b>151</b>	<b>3.902</b>
	Canalizada em pelo menos um cômodo	3.742	151	3.893
	Canalizada só na propriedade ou terreno	9	-	9
Poço ou nascente (na propriedade)	<b>Total</b>	<b>201</b>	<b>3.061</b>	<b>3.262</b>
	Canalizada em pelo menos um cômodo	192	2.828	3.020
	Canalizada só na propriedade ou terreno	9	175	184
	Não canalizada	-	58	58
Outra	<b>Total</b>	<b>10</b>	<b>46</b>	<b>56</b>
	Canalizada em pelo menos um cômodo	-	44	44
	Canalizada só na propriedade ou terreno	-	-	-
	Não canalizada	10	2	12

Fonte: IBGE. Microdados do Censo Demográfico 2000.

Elaboração: Instituto Jones dos Santos Neves - IJSN.

**Figura 4 - Domicílios particulares permanentes, segundo formas de abastecimento de água - 2000**



Fonte: IBGE. Microdados do Censo Demográfico 2000.

Elaboração: Instituto Jones dos Santos Neves - IJSN.



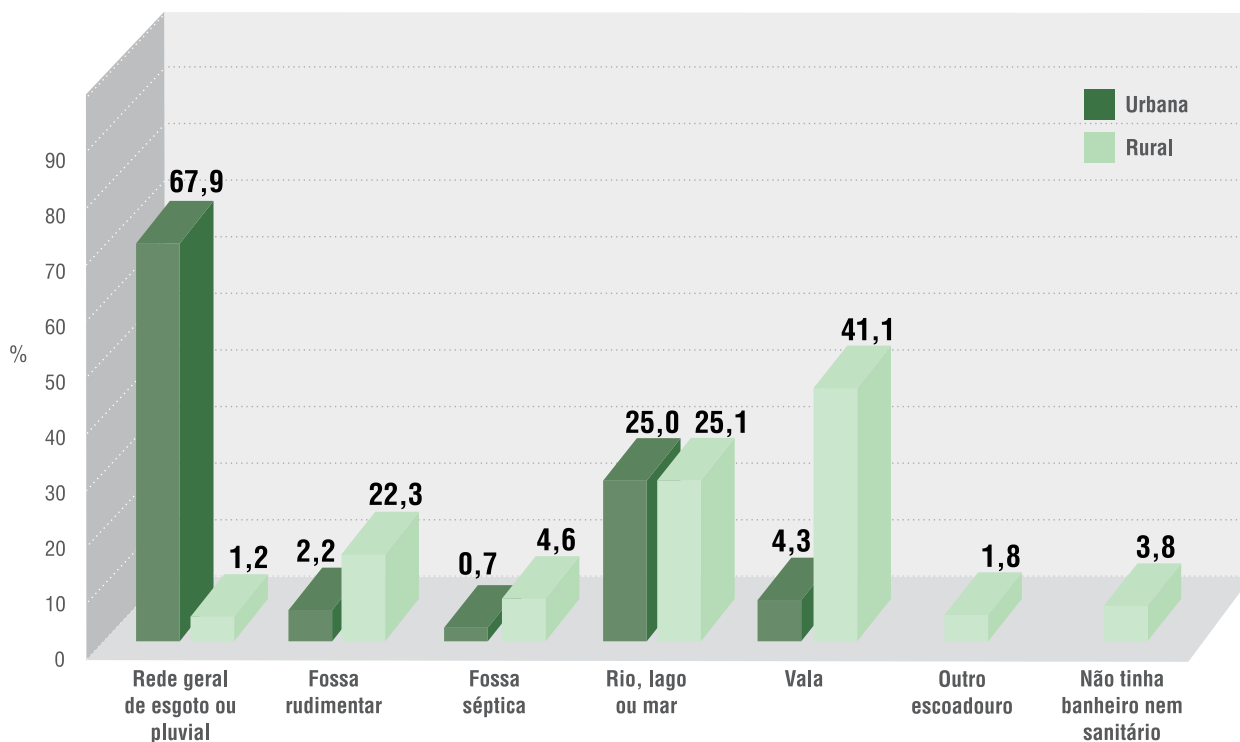
Tabela 17 - Domicílios particulares permanentes, segundo formas de esgotamento sanitário - 2000

Forma de esgotamento	Urbana	Rural	Total
<b>Total</b>	<b>3.962</b>	<b>3.258</b>	<b>7.220</b>
Rede geral de esgoto ou pluvial	2.689	40	2.729
Fossa rudimentar	87	726	813
Fossa séptica	26	150	176
Rio, lago ou mar	991	819	1.810
Vala	169	1.338	1.507
Outro escoadouro	-	60	60
Não tinha banheiro nem sanitário	-	125	125

Fonte: IBGE. Microdados do Censo Demográfico 2000.

Elaboração: Instituto Jones dos Santos Neves - IJSN.

Figura 5 - Domicílios particulares permanentes, segundo formas de esgotamento sanitário - 2000



Fonte: IBGE. Microdados do Censo Demográfico 2000.

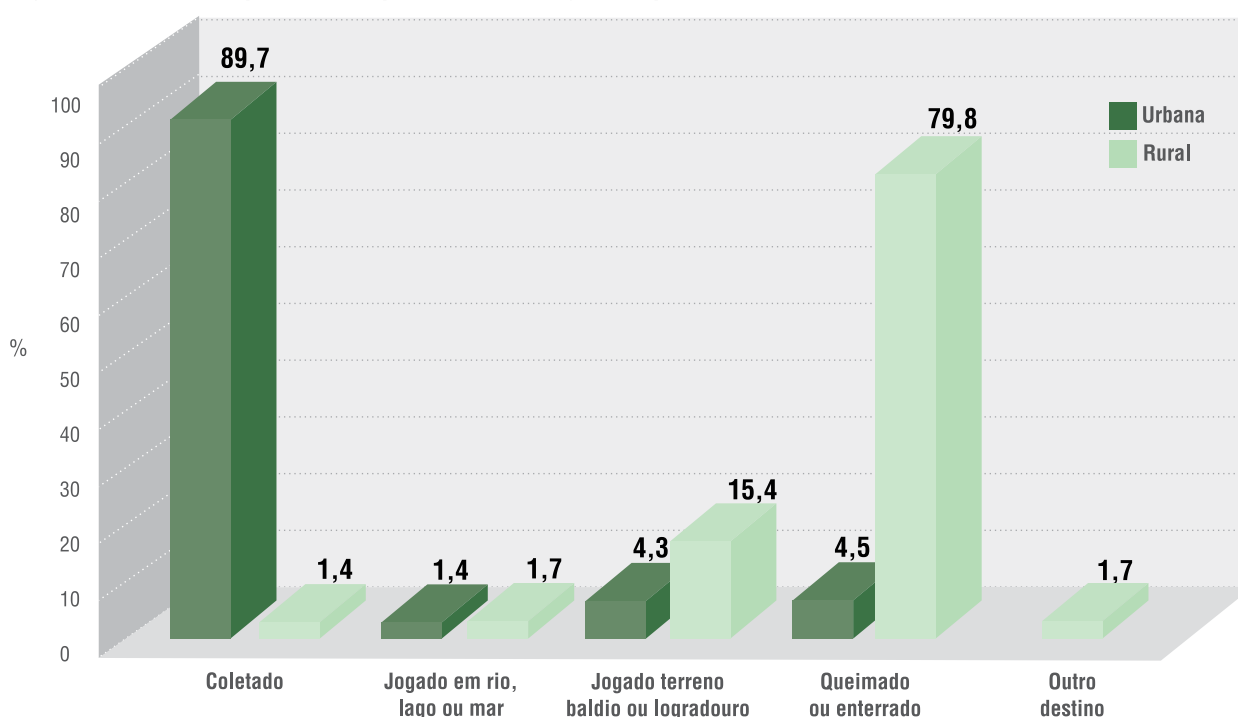
Elaboração: Instituto Jones dos Santos Neves - IJSN.

**Tabela 18 - Domicílios particulares permanentes, segundo tipo de destino do lixo - 2000**

Destino do lixo	Urbana	Rural	Total
<b>Total</b>	<b>3.962</b>	<b>3.258</b>	<b>7.220</b>
Coletado	3.556	46	3.602
Jogado em rio, lago ou mar	57	54	111
Jogado terreno baldio ou logradouro	170	502	672
Queimado ou enterrado	179	2.600	2.779
Tem outro destino	-	56	56

Fonte: IBGE. Microdados do Censo Demográfico 2000.

Elaboração: Instituto Jones dos Santos Neves - IJSN.

**Figura 6 - Domicílios particulares permanentes, segundo tipo de destino do lixo - 2000**

Fonte: IBGE. Microdados do Censo Demográfico 2000.

Elaboração: Instituto Jones dos Santos Neves - IJSN.

**Tabela 19 - Déficit habitacional por situação de domicílio e por faixa de renda familiar - 2000**

Faixa de renda familiar	Rural				Urbana				Déficit total
	Coabitação	Cômodos alugados e cedidos	Domicílios improvisados	Déficit Rural	Coabitação	Cômodos alugados e cedidos	Domicílios improvisados	Déficit urbano	
<b>Total</b>	<b>94</b>	<b>9</b>	<b>19</b>	<b>122</b>	<b>140</b>	<b>7</b>	<b>-</b>	<b>147</b>	<b>269</b>
0-3 SM	74	-	19	93	47	7	-	54	147
Mais de 3 a 5 SM	13	9	-	22	33	-	-	33	55
Mais de 5 a 10 SM	7	-	-	7	37	-	-	37	44
Acima de 10 SM	-	-	-	-	23	-	-	23	23

Fonte: IBGE. Microdados do Censo Demográfico 2000.

Elaboração: Instituto Jones dos Santos Neves - IJSN.

**Tabela 20 - Déficit habitacional relativo - 2000**

Discriminação	Valor
Mimoso do Sul	3,73
Espírito Santo	7,13

Fonte: IBGE. Microdados do Censo Demográfico 2000.

Elaboração: Instituto Jones dos Santos Neves - IJSN.

## Saúde

**Tabela 21 - Unidades de saúde ligadas ao Sistema Único de Saúde, por tipo de prestador - Abril/2009**

Tipo de prestador	Número de prestadores	%
<b>Total</b>	<b>35</b>	<b>100,00</b>
Público	16	45,72
Filantrópico	2	5,71
Privado	16	45,71
Sindicato	1	2,86

Fonte: DATASUS. Cadastro Nacional de Estabelecimentos de Saúde - Abril/2009.

Elaboração: Instituto Jones dos Santos Neves - IJSN.

**Tabela 22 - Unidades de saúde ligadas ao Sistema Único de Saúde, por tipo de unidade - Abril/2009**

Tipo de unidade	Quantidade	%
<b>Total</b>	<b>35</b>	<b>100,00</b>
Centro de regulação de serviços de saúde	-	-
Centro de saúde/unidade básica de saúde	11	31,43
Centro de atenção psicossocial	-	-
Clínica especializada/ambulatório especializado	3	8,57
Consultório isolado	11	31,43
Farmácia popular	1	2,86
Hospital dia	-	-
Hospital especializado	-	-
Hospital geral	1	2,86
Policlínica	-	-
Posto de saúde	4	11,43
Pronto Socorro Geral	-	-
Secretari de Saude	-	-
Unidade de serviço de apoio de diagnose e terapia	4	11,43
Unidade de vigilância em saúde	-	-
Unidade móvel terrestre	-	-
Unidade mista de atenção básica	-	-

Fonte: DATASUS. Cadastro Nacional de Estabelecimentos de Saúde - Abril/2009.

Elaboração: Instituto Jones dos Santos Neves - IJSN.

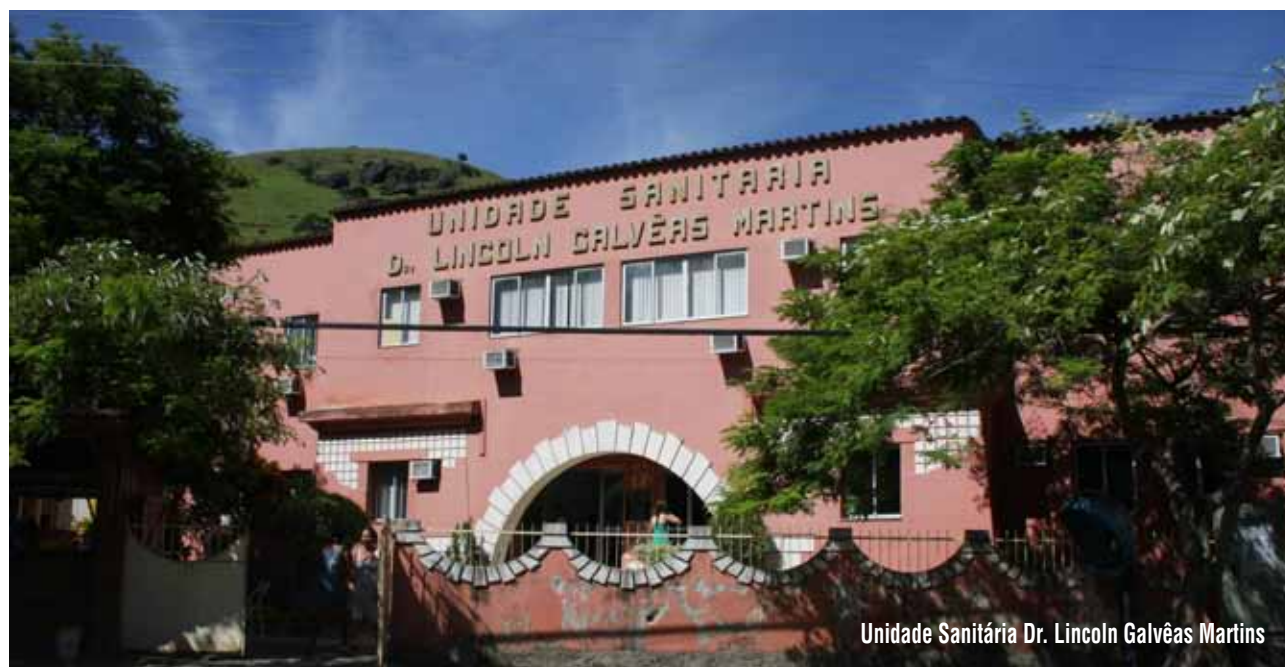


Tabela 23 - Ocupações de nível superior - Abril/2009

Discriminação	Quantidade	%
<b>Total</b>	<b>71</b>	<b>100,00</b>
Anestesista	2	2,82
Assistente social	2	2,82
Bioquímico	5	7,04
Cirurgião dentista	18	25,35
Cirurgião geral	-	-
Clínico geral	1	1,41
Enfermeiro	19	26,75
Fisioterapeuta	10	14,08
Fonoaudiólogo	1	1,41
Ginecologista	-	-
Médicos (outras especialidades)	1	1,41
Médico da Família	5	7,04
Nutricionista	2	2,82
Pediatra	2	2,82
Psicólogo	2	2,82
Psiquiatra	-	-
Radiologista	-	-
Sanitarista	-	-
Outras ocupações	1	1,41

Fonte: DATASUS. Cadastro Nacional de Estabelecimentos de Saúde - Abril/2009.

Elaboração: Instituto Jones dos Santos Neves - IJSN.

**Tabela 24 - Profissionais de saúde de nível médio/técnico - 2008**

Discriminação	Quantidade	%
<b>Total</b>	<b>165</b>	<b>100,00</b>
Agente administrativo	-	-
Agente comunitário	78	47,27
Agente de saúde pública/ Agente de saneamento	1	0,61
Atendente de enfermagem	1	0,61
Auxiliar de vigilância sanitária	-	-
Auxiliar administrativo	21	12,73
Auxiliar de análises clínicas	-	-
Auxiliar de enfermagem	9	5,45
Auxiliar de banco de sangue	-	-
Atendente de consultório dentário	-	-
Guarda de endemias/ Agente de zoonoses	-	-
Outras ocupações nível técnico e auxiliar em saúde	-	-
Técnico administrativo	-	-
Técnico de enfermagem do PSF	8	4,85
Técnico de enfermagem em geral	26	15,76
Técnico de higiene dental	15	9,09
Técnico em radiologia	2	1,21
Técnico em laboratório	4	2,42

Fonte: DATASUS. Cadastro Nacional de Estabelecimentos de Saúde - 2008.

Elaboração: Instituto Jones dos Santos Neves - IJSN.

**Tabela 25 - Programa Saúde da Família - Abril/2009**

Discriminação	Número de equipes de Mimoso do Sul	Número de equipes do Espírito Santo
<b>Total</b>	<b>11</b>	<b>692</b>
Equipe de Saúde da Família	-	172
Equipe Saúde Família com saúde bucal (Mod I)	11	374
Equipe Saúde Família com saúde bucal (Mod II)	-	1
Equipe agentes comunitários de saúde	-	142
Equipe atenção à saúde do sistema penitenciário	-	3

Fonte: DATASUS. Cadastro Nacional de Estabelecimentos de Saúde - Abril/2009.

Elaboração: Instituto Jones dos Santos Neves - IJSN.

**Tabela 26 - Indicadores de saúde - 2000/2008**

Indicadores	2000		2008 <sup>1</sup>	
	Mimoso do Sul	Espírito Santo	Mimoso do Sul	Espírito Santo
Nascidos vivos	412	58.133	333	51.627
Óbitos menores de 1 ano	9	1.083	7	737
Taxa de mortalidade infantil/1.000 nascidos vivos	21,84	18,63	21,02	14,28
Leitos SUS/1.000 hab.	2,75	1,91	1,11	1,66
Médicos/1.000 hab.	...	...	0,37	1,68
Dentistas/1.000 hab.	...	...	0,70	0,62

Fonte: SESA - ES.

DATASUS. Cadastro Nacional de Estabelecimentos de Saúde - 2008.

Elaboração: Instituto Jones dos Santos Neves - IJSN.

Nota: (1) Dados sujeitos a revisão.

## Segurança pública

**Tabela 27 - Homicídios por sexo, segundo faixa etária - 2008**

Faixa etária	Homens	Mulheres	Total
<b>Total</b>	<b>5</b>	<b>1</b>	<b>6</b>
25 a 34 anos	2	1	3
45 a 54 anos	1	-	1
55 a 64 anos	2	-	2

Fonte: GEAC/SESP.

Elaboração: Instituto Jones dos Santos Neves - IJSN.

**Tabela 28 - Crimes não-letais contra a pessoa - 2008**

Tipo de ocorrência	Número de ocorrências	Taxa por 100.000 habitantes
<b>Total</b>	<b>192</b>	<b>709,56</b>
Ameaça	89	328,91
Lesões corporais	86	317,82
Maus tratos	7	25,87
Estupro	4	14,78
Rixa	3	11,09
Tentativa de homicídio	2	7,39
Corrupção de menores	1	3,70

Fonte: Polícia Militar/ES.

Elaboração: Instituto Jones dos Santos Neves - IJSN.

Nota: Crimes não-letais contra a pessoa: consistem nos crimes em que não há vítimas fatais, mas implicam danos físicos ou grave ameaça. Incluem as seguintes ocorrências: tentativa de homicídio, lesões corporais, ameaça, maus tratos, estupro, atentado violento ao pudor, corrupção de menores, seqüestro, cárcere privado, rixa e rapto.



**Tabela 29 - Crimes violentos contra o patrimônio - 2008**

Tipo de ocorrência	Número de ocorrências	Taxa por 100.000 habitantes
<b>Total</b>	<b>16</b>	<b>59,13</b>
Roubo de veículo	7	25,86
Roubo	5	18,48
Roubo em estabelecimento comercial	2	7,39
Roubo de autocarga	1	3,70
Roubo em residência	1	3,70

Fonte: Polícia Militar/ES.

Elaboração: Instituto Jones dos Santos Neves - IJSN.

Nota: Crimes violentos contra o patrimônio são os crimes praticados por motivações de natureza econômica. As ocorrências incluídas foram: roubo e roubo em coletivo, em estabelecimento comercial, em estabelecimento financeiro, em estabelecimento de ensino, em residência, de veículo, de autocarga, extorsão e extorsão mediante seqüestro.

**Tabela 30 - Crimes contra o patrimônio - 2008**

Tipo de ocorrência	Número de ocorrências	%
<b>Total</b>	<b>76</b>	<b>100,00</b>
Furto	28	36,84
Furto em residência	14	18,42
Furto em veículo	14	18,42
Furto de veículo	12	15,79
Furto em estabelecimento comercial	6	7,90
Furto em estabelecimento de ensino	2	2,63

Fonte: Polícia Militar/ES.

Elaboração: Instituto Jones dos Santos Neves - IJSN.

Nota: Crimes contra o patrimônio: são os crimes praticados por motivações de natureza econômica. As ocorrências incluídas foram: furto e furto em coletivo, em estabelecimento comercial, em estabelecimento financeiro, em estabelecimento de ensino, em residência, de veículo, em veículo e de autocarga.

## Educação

**Tabela 31 - Indicadores educacionais da população de 15 anos e mais de idade, por situação de domicílio - 1991/2000**

Indicadores	1991			2000		
	Urbana	Rural	Total	Urbana	Rural	Total
Taxa de analfabetismo <sup>1</sup>	17,2	35,7	<b>27</b>	12,2	20,6	<b>16,2</b>
Taxa de analfabetismo funcional <sup>2</sup>	29,3	50,6	<b>40,7</b>	24,2	42,1	<b>32,8</b>
Média de anos de estudo	5,6	2,7	<b>4,1</b>	6,6	3,8	<b>5,3</b>

Fonte: IBGE. Microdados do Censo Demográfico 1991/2000.

Elaboração: Instituto Jones dos Santos Neves - IJSN.

Notas: (1) Porcentagem de pessoas analfabetas (que não sabem ler e escrever) de um grupo etário em relação ao total de pessoas do mesmo grupo.

(2) Porcentagem de pessoas de um determinado grupo etário que tem uma escolaridade de até 3 anos de estudo em relação ao total de pessoas do mesmo grupo etário.

**Tabela 32 - Docentes e matrícula inicial por modalidade de ensino, segundo dependência administrativa - 2008**

Dependência administrativa	Ensino fundamental				Ensino médio				Total <sup>1</sup>			
	Docentes		Matrícula inicial		Docentes		Matrícula inicial		Docentes		Matrícula inicial	
	Nº	%	Nº	%	Nº	%	Nº	%	Nº	%	Nº	%
<b>Total</b>	<b>258</b>	<b>100,00</b>	<b>3.811</b>	<b>100,00</b>	<b>56</b>	<b>100,00</b>	<b>778</b>	<b>100,00</b>	<b>314</b>	<b>100,00</b>	<b>4.589</b>	<b>100,00</b>
Federal	-	-	-	-	-	-	-	-	-	-	-	-
Estadual	124	48,06	1.864	48,91	56	100,00	778	100,00	180	57,32	2.642	57,57
Municipal	134	51,94	1.947	51,09	-	-	-	-	134	42,68	1.947	42,43
Particular	-	-	-	-	-	-	-	-	-	-	-	-

Fonte: MEC/INEP.

Elaboração: Instituto Jones dos Santos Neves - IJSN.

Nota: (1) Refere-se a ensino médio e ensino fundamental.

**Tabela 33 - Escolas com equipamentos, por modalidade de ensino - 2006**

Discriminação	Ensino fundamental		Ensino médio		Total	
	Pública	Particular	Pública	Particular	Pública	Particular
Com bibliotecas	9	-	1	-	<b>10</b>	-
Com lab. de informática	4	-	1	-	<b>5</b>	-

Fonte: MEC/INEP.

Elaboração: Instituto Jones dos Santos Neves - IJSN.

**Tabela 34 - Média de alunos por sala de aula, segundo modalidade de ensino - 2006**

Modalidade de ensino	Mimoso do Sul	Espírito Santo
Ensino fundamental	20,30	24,90
Ensino médio	23,70	33,60

Fonte: MEC/INEP.

Elaboração: Instituto Jones dos Santos Neves - IJSN.

**Tabela 35 - Docentes do ensino fundamental, por formação, segundo rede escolar - 2006**

Rede escolar	Ensino fundamental completo		Ensino médio completo		Ensino superior completo		Total de professores
	Nº	%	Nº	%	Nº	%	
Privada	-	-	-	-	-	-	-
Pública	-	-	89	38,03	145	61,97	<b>234</b>

Fonte: MEC/INEP.

Elaboração: Instituto Jones dos Santos Neves - IJSN.

Nota: Considera-se qualificado para o ensino fundamental o professor com nível superior.

O mesmo docente pode atuar em mais de um nível/modalidade de ensino e em mais de um estabelecimento.

**Tabela 36 - Docentes do ensino médio, por formação, segundo rede escolar - 2006**

Rede escolar	Ensino fundamental completo		Ensino médio completo		Ensino superior completo		Total de professores
	Nº	%	Nº	%	Nº	%	
Privada	-	-	-	-	-	-	-
Pública	-	-	1	1,61	61	98,39	<b>62</b>

Fonte: MEC/INEP.

Elaboração: Instituto Jones dos Santos Neves - IJSN.

Nota: Considera-se qualificado para o ensino fundamental o professor com nível superior.

O mesmo docente pode atuar em mais de um nível/modalidade de ensino e em mais de um estabelecimento.

**Tabela 37 - Rendimento escolar no ensino fundamental, segundo rede escolar - 2008**

Rede escolar	Aprovado		Reprovado		Abandono		Transferidos		Matrícula
	Nº	%	Nº	%	Nº	%	Nº	%	
<b>Total</b>	<b>2.957</b>	<b>77,59</b>	<b>569</b>	<b>14,93</b>	<b>194</b>	<b>5,09</b>	<b>91</b>	<b>2,39</b>	<b>3.811</b>
Pública	2.957	77,59	569	14,93	194	5,09	91	2,39	3.811
Privada	-	-	-	-	-	-	-	-	-

Fonte: Secretaria de Estado da Educação.

Elaboração: Instituto Jones dos Santos Neves - IJSN.

**Tabela 38 - Rendimento escolar no ensino médio, segundo rede escolar - 2008**

Rede escolar	Aprovado		Reprovado		Abandono		Transferidos		Matrícula
	Nº	%	Nº	%	Nº	%	Nº	%	
<b>Total</b>	<b>628</b>	<b>80,72</b>	<b>37</b>	<b>4,76</b>	<b>103</b>	<b>13,24</b>	<b>10</b>	<b>1,29</b>	<b>778</b>
Pública	628	80,72	37	4,76	103	13,24	10	1,29	778
Privada	-	-	-	-	-	-	-	-	-

Fonte: Secretaria de Estado da Educação.

Elaboração: Instituto Jones dos Santos Neves - IJSN.

## Assistência e desenvolvimento social

**Tabela 39 - Equipamentos e benefícios sociais - 2009**

Discriminação	Mimoso do Sul	Espírito Santo
Centro de Referência e Assistência Social	1	85
Agência do Trabalhador	-	13
Unidade Nosso Crédito	1	77
Número de famílias atendidas pelo Bolsa Família	2.045	180.418
Número de famílias cadastradas no CADÚNICO <sup>1</sup>	3.179	308.742

Fonte: SETADES/MDS.

Elaboração: Instituto Jones dos Santos Neves - IJSN.

Nota: (1) CADÚNICO significa cadastro único para os programas sociais do governo federal.

**Tabela 40 - Índices de desenvolvimento**

Índices	Valor	Posição no ranking estadual
Índice de Desenvolvimento Humano Municipal (IDHM) - 2000	0,742	29º
Índice de Desenvolvimento Social (IDS) - 2000	0,6237	55º
Índice Firjan de Desenvolvimento Municipal (IFDM) - 2005	0,6531	43º
Índice de Carência em Saneamento Básico Rural (ICSB) - 2000	0,488	17º
Índice de Carência em Saneamento Básico Urbano (ICSB) - 2000	0,848	12º
Índice de Desenvolvimento Urbano (IDU) - 2009	0,388	42º
Índice de Desenvolvimento Infantil (IDI) - 2004	0,709	41º

Fonte: PNUD/IPEA/FGV.

IJSN.

FIRJAN.

Unicef.

Elaboração: Instituto Jones dos Santos Neves - IJSN.



Parque de Exposições Dionísio José da Costa

## INFRA-ESTRUTURA

## Saneamento

Tabela 41 - Abastecimento de água - 2008

Discriminação	Total	Total/habitante
Registro de ligações de água	4.618	0,17
Registro de economias de água	5.355	0,20
Volume consumido (m³)	1.461.888	54,03
Volume produzido (m³)	1.461.888	54,03

Fonte: SAAE - Mimoso do Sul.

Elaboração: Instituto Jones dos Santos Neves - IJSN.

## Energia elétrica

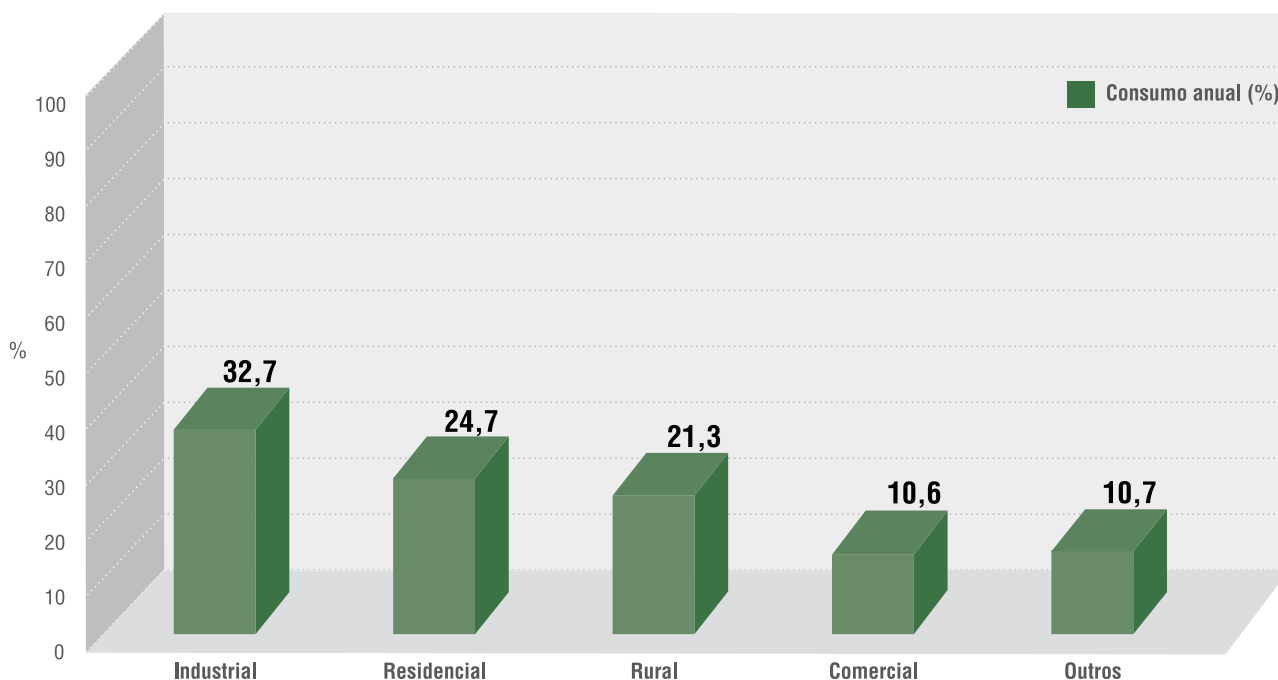
Tabela 42 - Consumo e consumidores de energia elétrica, segundo classes de consumo - 2008

Classes de consumo	Consumo anual (KWh)	%	Número de consumidores	%
<b>Total</b>	<b>29.344.797</b>	<b>100,00</b>	<b>9.000</b>	<b>100,00</b>
Industrial	9.607.301	32,74	64	0,71
Residencial	7.248.445	24,70	5.421	60,23
Rural	6.236.526	21,25	2.752	30,58
Comercial	3.100.403	10,57	646	7,18
Outros	3.152.122	10,74	117	1,30

Fonte: Escelsa.

Elaboração: Instituto Jones dos Santos Neves - IJSN.

Figura 7 - Consumo anual de energia elétrica, segundo classes de consumo - 2008



Fonte: Escelsa.

Elaboração: Instituto Jones dos Santos Neves - IJSN.





Armazém de café

## ECONOMIA E FINANÇAS

## Agropecuária

Tabela 43 - Valor da produção agrícola em moeda corrente - 2000/2007

Atividade	2000		2007	
	Mil Reais	%	Mil Reais	%
<b>Total</b>	<b>27.849</b>	<b>100,00</b>	<b>31.434</b>	<b>100,00</b>
Lavoura permanente	27.106	97,33	29.679	94,41
Lavoura temporária	667	2,40	1.310	4,17
Extração vegetal	31	0,11	34	0,11
Silvicultura	45	0,16	411	1,31

Fonte: IBGE/PAM/PEVS.

Elaboração: Instituto Jones dos Santos Neves - IJSN.

Tabela 44 - Área colhida da lavoura - 2000/2007

Tipo de lavoura	2000	2007
	ha	ha
<b>Total</b>	<b>14.504</b>	<b>12.705</b>
Lavoura permanente	13.374	11.395
Lavoura temporária	1.130	1.310

Fonte: IBGE/PAM.

Elaboração: Instituto Jones dos Santos Neves - IJSN.



Pecuária



**Tabela 45 - Agricultura e produção florestal - 2007**

Produto	Produção		Produtividade <sup>1</sup>
	Unidade	Quantidade	
<b>Lavoura permanente</b>			
Banana	Tonelada	7.840	8,00
Borracha (látex coagulado)	Tonelada	528	1,70
Café (em grão)	Tonelada	7.830	0,78
Coco-da-baía	Mil frutos	520	8,00
Goiaba	Tonelada	21	7,00
Laranja	Tonelada	330	11,00
Palmito	Tonelada	5	0,83
<b>Lavoura temporária</b>			
Arroz (em casca)	Tonelada	280	3,50
Feijão (em grão)	Tonelada	18	0,60
Mandioca	Tonelada	3.000	15,00
Milho (em grão)	Tonelada	2.100	2,10
<b>Silvicultura</b>			
Lenha	Metro cúbico	1.698	...
Madeira em tora para outras finalidades	Metro cúbico	633	...
Madeira em tora para papel e celulose	Metro cúbico	6.178	...
<b>Extração vegetal</b>			
Lenha	Metro cúbico	518	...
Madeira em tora	Metro cúbico	181	...

Fonte: IBGE/PEVS/PAM.

Elaboração: Instituto Jones dos Santos Neves - IJSN.

Nota: (1) Quantidade por ha de área colhida.

Tabela 46 - Pecuária - 2007

Discriminação	Unidade	Quantidade
<b>Rebanho</b>		
Asinino	Cabeças	8
Bovino	Cabeças	58.533
Bubalino	Cabeças	50
Caprino	Cabeças	383
Eqüino	Cabeças	2.018
Galinhas	Cabeças	9.245
Galos, frangas, frangos e pintos	Cabeças	24.735
Muar	Cabeças	521
Ovino	Cabeças	207
Suíno	Cabeças	5.165
<b>Vacas ordenadas</b>		
Vacas ordenhadas	Cabeças	10.923
<b>Produtos de origem animal</b>		
Leite	Mil litros	13.298
Mel de abelha	Quilograma	1.880
Ovos de galinha	Mil dúzias	35

Fonte: IBGE/PPM.

Elaboração: Instituto Jones dos Santos Neves - IJSN.

## Estrutura empresarial

Tabela 47 - Estrutura empresarial - 2006

Empresas	Número de unidades locais	Pessoal ocupado total	Pessoal ocupado assalariado	Salários anuais (R\$ Mil)
<b>Total</b>	<b>694</b>	<b>3.105</b>	<b>2.277</b>	<b>20.787</b>
Agricultura, pecuária, silvicultura e exploração florestal	2	...	...	...
Indústrias extrativas	50	179	104	1.043
Indústrias de transformação	63	457	376	3.965
Produção e distribuição de eletricidade, gás e água	2	...	...	...
Construção	12	22	-	21
Comércio; reparação de veículos automotores, objetos pessoais e domésticos	348	820	387	2.248
Alojamento e alimentação	34	110	66	284
Transporte, armazenagem e comunicações	21	153	135	1.675
Intermediação financeira, seguros, previdência complementar e serviços relacionados	14	30	26	1.134
Atividades imobiliárias, aluguéis e serviços prestados às empresas	33	54	11	122
Administração pública, defesa e seguridade social	3	1.035	1.035	9.256
Educação	8	8	4	22
Saúde e serviços sociais	17	116	87	739
Outros serviços coletivos, sociais e pessoais	87	116	43	247

Fonte: IBGE. Cadastro Central de Empresas 2006.

Elaboração: Instituto Jones dos Santos Neves - IJSN.

Nota: Os dados com menos de 3 (três) informantes estão desidentificados com o caracter "...".

## Frota de veículos

Tabela 48 - Frota de veículos, por tipo e com placa - 2001 e 2008

Tipo de veículo	2001					2008				
	Mimoso do Sul		Espírito Santo		Participação da frota de Mimoso do Sul em relação à frota do Espírito Santo (%)	Mimoso do Sul		Espírito Santo		Participação da frota de Mimoso do Sul em relação à frota do Espírito Santo (%)
	Nº	%	Nº	%		Nº	%	Nº	%	
<b>Total</b>	<b>2.765</b>	<b>100,00</b>	<b>548.985</b>	<b>100,00</b>	<b>0,50</b>	<b>6.499</b>	<b>100,00</b>	<b>1.052.155</b>	<b>100,00</b>	<b>0,62</b>
Automóvel	1.452	52,51	322.093	58,67	0,45	3.033	46,67	554.701	52,72	0,55
Bonde	-	-	38	0,01	-	-	-	27	0,00	-
Caminhão	127	4,59	35.324	6,43	0,36	209	3,22	50.153	4,77	0,42
Caminhão trator	6	0,22	5.034	0,92	0,12	16	0,25	11.390	1,08	0,14
Caminhonete	63	2,28	10.259	1,87	0,61	507	7,80	79.169	7,52	0,64
Camioneta	270	9,76	51.845	9,44	0,52	111	1,71	27.902	2,65	0,40
Chassis plataforma	1	0,04	216	0,04	0,46	-	-	112	0,01	-
Ciclomotor	-	-	419	0,08	-	-	-	676	0,06	-
Micro-ônibus	7	0,25	1.945	0,35	0,36	22	0,34	4.324	0,41	0,51
Motocicleta	694	25,10	88.571	16,13	0,78	2.096	32,25	232.047	22,05	0,90
Motoneta	90	3,25	10.516	1,92	0,86	378	5,82	46.816	4,45	0,81
Ônibus	25	0,90	8.156	1,49	0,31	51	0,78	11.395	1,08	0,45
Quadriciclo	-	-	2	0,00	-	-	-	2	0,00	-
Reboque	19	0,69	7.502	1,37	0,25	39	0,60	13.018	1,24	0,30
Semirreboque	11	0,40	6.659	1,21	0,17	19	0,29	15.126	1,44	0,13
Side-car	-	-	9	0,00	-	-	-	132	0,01	-
Outros	-	-	94	0,02	-	-	-	62	0,01	-
Trator de esteira	-	-	-	-	-	-	-	8	0,00	-
Trator de rodas	-	-	213	0,04	-	-	-	824	0,08	-
Triciclo	-	-	43	0,01	-	-	-	97	0,01	-
Utilitário	-	-	47	0,01	-	18	0,28	4.174	0,40	0,43

Fonte: Departamento Nacional de Trânsito - DENATRAN - 2001 e 2008.

Elaboração: Instituto Jones dos Santos Neves - IJSN.

## Mercado de trabalho e renda

Tabela 49 - Indicadores do mercado de trabalho - 2000

Indicadores	Total
População em idade ativa (10 anos e mais)	21.653
Aposentados	2.493
População economicamente ativa	11.550
População ocupada	10.823
População desocupada <sup>1</sup>	727
Taxa de atividade <sup>2</sup>	53,34
Taxa de desocupação <sup>3</sup>	6,29

Fonte: IBGE. Microdados do Censo Demográfico 2000.

Elaboração: Instituto Jones dos Santos Neves - IJSN.

Notas: (1) Pessoas sem trabalho, mas que haviam tomado alguma providência para conseguir trabalho na semana de referência.

(2) Percentagem das pessoas economicamente ativas em relação às pessoas em idade ativa.

(3) Percentagem das pessoas desocupadas em relação às pessoas economicamente ativas.

**Tabela 50 - Distribuição setorial da população ocupada - 2000**

Atividades agrupadas	%
<b>Total</b>	<b>100,00</b>
Atividades agropecuárias	48,69
Atividades industriais	13,33
Comércio e reparação	6,60
Atividades de prestação de serviço	30,97
Atividades mal especificadas	0,41

Fonte: IBGE. Microdados do Censo Demográfico 2000.

Elaboração: Instituto Jones dos Santos Neves - IJSN.

**Tabela 51 - População ocupada, segundo faixa de rendimento de todos os trabalhos - 2000**

Faixa de renda mensal em Salário Mínimo	Total da população ocupada	%
<b>Total</b>	<b>10.823</b>	<b>100,00</b>
Sem rendimentos	1.115	10,31
Até 1/2 SM	588	5,43
Mais de 1/2 a 1 SM	3.589	33,16
Mais de 1 a 2 SM	2.831	26,16
Mais de 2 a 3 SM	865	7,99
Mais de 3 a 5 SM	881	8,14
Mais de 5 a 10 SM	629	5,81
Mais de 10 a 20 SM	254	2,34
Mais de 20 a 30 SM	11	0,10
Mais de 30 SM	60	0,56

Fonte: IBGE. Microdados do Censo Demográfico 2000.

Elaboração: Instituto Jones dos Santos Neves - IJSN.

**Tabela 52 - Famílias, segundo faixa de rendimento mensal familiar per capita - 2000**

Faixas de renda mensal familiar per capita em Salários Mínimos	Número de famílias	%
<b>Total</b>	<b>7.454</b>	<b>100,00</b>
Sem rendimentos	211	2,83
Até 1/2 SM	2.487	33,36
Mais de 1/2 a 1 SM	2.076	27,86
Mais de 1 a 2 SM	1.503	20,16
Mais de 2 a 3 SM	423	5,68
Mais de 3 a 5 SM	352	4,73
Mais de 5 a 10 SM	287	3,85
Mais de 10 a 20 SM	114	1,53

Fonte: IBGE. Microdados do Censo Demográfico 2000.

Elaboração: Instituto Jones dos Santos Neves - IJSN.

## Mercado de trabalho formal

Tabela 53 - Emprego formal, segundo atividade - 2007

Atividade (Seção CNAE 2.0)	Vínculos	%
<b>Total</b>	<b>2.567</b>	<b>100,00</b>
Agricultura, pecuária, produção florestal, pesca e aquicultura	436	16,99
Indústrias extrativas	173	6,74
Indústrias de transformação	364	14,18
Construção	9	0,35
Comércio; reparação de veículos automotores e motocicletas	419	16,32
Transporte, armazenagem e correio	26	1,01
Alojamento e alimentação	64	2,50
Atividades financeiras, de seguros e serviços relacionados	26	1,01
Atividades profissionais, científicas e técnicas	7	0,27
Atividades administrativas e serviços complementares	7	0,27
Administração pública, defesa e seguridade social	900	35,06
Educação	5	0,19
Saúde humana e serviços sociais	90	3,51
Artes, cultura, esporte e recreação	14	0,55
Outras atividades de serviços	26	1,01
Serviços domésticos	1	0,04

Fonte: MTE /RAIS.

Elaboração: Instituto Jones dos Santos Neves - IJSN.



Agroindústria

**Tabela 54 - Rendimento médio mensal do emprego formal, segundo atividade - 2007**

Em R\$

Atividade (Seção CNAE 2.0)	Rendimento médio mensal
<b>Total</b>	<b>702,61</b>
Agricultura, pecuária, produção florestal, pesca e aquicultura	418,50
Indústrias extrativas	816,96
Indústrias de transformação	838,34
Construção	494,68
Comércio; reparação de veículos automotores e motocicletas	520,43
Transporte, armazenagem e correio	786,75
Alojamento e alimentação	415,78
Atividades financeiras, de seguros e serviços relacionados	3.553,17
Atividades profissionais, científicas e técnicas	610,94
Atividades administrativas e serviços complementares	476,52
Administração pública, defesa e seguridade social	791,07
Educação	445,38
Saúde humana e serviços sociais	781,13
Artes, cultura, esporte e recreação	518,52
Outras atividades de serviços	497,94
Serviços domésticos	372,50

Fonte: MTE/RAIS.

Elaboração: Instituto Jones dos Santos Neves - IJSN.

**Tabela 55 - Distribuição setorial da massa salarial - 2007**

Atividade (Seção CNAE 2.0)	%
<b>Total</b>	<b>100,00</b>
Agricultura, pecuária, produção florestal, pesca e aquicultura	10,12
Indústrias extrativas	7,84
Indústrias de transformação	16,92
Construção	0,25
Comércio; reparação de veículos automotores e motocicletas	12,09
Transporte, armazenagem e correio	1,13
Alojamento e alimentação	1,48
Atividades financeiras, de seguros e serviços relacionados	5,12
Atividades profissionais, científicas e técnicas	0,24
Atividades administrativas e serviços complementares	0,18
Administração pública, defesa e seguridade social	39,47
Educação	0,12
Saúde humana e serviços sociais	3,90
Artes, cultura, esporte e recreação	0,40
Outras atividades de serviços	0,72
Serviços domésticos	0,02

Fonte: MTE/RAIS.

Elaboração: Instituto Jones dos Santos Neves - IJSN.



Secretaria Municipal de Desenvolvimento Econômico e Turismo

Tabela 56 - Indicadores trimestrais do emprego formal - 2008/2009

Período	2008		2009	
	Emprego gerado <sup>1</sup>	Taxa de crescimento no período <sup>2</sup> em %	Emprego gerado <sup>1</sup>	Taxa de crescimento no período <sup>2</sup> em %
1º trimestre	131	6,95	-38	-1,94
2º trimestre	45	2,23	32	1,66
3º trimestre	45	2,18	...	...
4º trimestre	-158	-7,47	...	...
<b>Acumulado no ano</b>	<b>63</b>	<b>3,34</b>	<b>-6</b>	<b>-0,31</b>

Fonte: MTE/CAGED.

Elaboração: Instituto Jones dos Santos Neves - IJSN.

Notas: (1) Saldo entre admissões e desligamentos.

(2) Variação percentual do emprego em relação ao estoque do início do período.

Os dados registrados pelo CAGED referem-se somente ao universo de empregados celetistas.

## Produto Interno Bruto

Tabela 57 - Produto Interno Bruto - 2007

Discriminação	Mimoso do Sul	Espírito Santo
PIB total a preços de mercado (R\$ Mil)	187.767	60.339.817
PIB per capita (R\$1,00)	7.165	18.003
<b>VA por setor (%)</b>		
Primário	25,0	9,3
Secundário	17,2	34,5
Terciário	57,8	56,3

Fonte: IBGE/IJSN.

Elaboração: Instituto Jones dos Santos Neves - IJSN.

## Finanças municipais

Tabela 58 - Receita Municipal - 2008

Discriminação	Valor corrente (em Mil Reais)
<b>Receitas orçamentárias</b>	<b>40.209,52</b>
<b>Receitas correntes</b>	<b>38.757,33</b>
<b>Receita tributária</b>	<b>1.451,74</b>
IPTU	216,32
ISS	892,38
ITBI	124,27
IRRF	55,00
Taxas	85,85
Outros	77,92
<b>Receitas de transferências correntes</b>	<b>34.957,43</b>
FPM	10.664,19
Royalties + Participações Especiais + FEP <sup>1</sup>	888,78
Cota ICMS	6.307,77
Cota IPVA	580,43
FRDR <sup>2</sup>	721,92
Demais Receitas de Transferências Correntes	15.794,35
<b>Outras receitas correntes<sup>3</sup></b>	<b>2.348,16</b>
<b>Receitas de capital</b>	<b>189,26</b>
<b>Deduções da receita corrente</b>	<b>3.697,34</b>

Fonte: STN.

Elaboração: Instituto Jones dos Santos Neves - IJSN.

Notas: (1) Fundo Especial de Petróleo.

(2) Fundo para Redução das Desigualdades Regionais.

O governo estadual repassa aos municípios, mensalmente, por meio de decreto anual que fixa percentuais, 30% das suas receitas de royalties de petróleo.

(3) Além de multas e juros da dívida ativa, esta conta engloba outras receitas correntes não descritas na tabela.



**Tabela 59 - Despesa Municipal - 2008**

Discriminação	Valor corrente (em Mil Reais)
<b>Despesa total</b>	<b>35.874,32</b>
<b>Despesas correntes</b>	<b>31.344,30</b>
Pessoal e encargos	12.582,09
Juros e encargos da dívida	-
<b>Outras despesas correntes</b>	<b>18.762,21</b>
Aposentadorias, Reformas e Pensões	1.480,33
Serviços de terceiros (PF e PJ)	11.832,47
Material de consumo	4.224,57
Outros	1.224,84
<b>Despesas de capital</b>	<b>4.530,02</b>
<b>Investimentos</b>	<b>3.597,28</b>
Obras e instalações	2.786,62
Equipamentos e mat. Permanente	795,66
Aquisição de imóveis	15,00
Outros	-
<b>Amortização da Dívida</b>	<b>932,73</b>
<b>Demais despesas de capital</b>	<b>-</b>

Fonte: STN.

Elaboração: Instituto Jones dos Santos Neves - IJSN.

**Tabela 60 - Indicadores Fiscais e de Gestão - 2008**

Discriminação	%
<b>Capacidade Fiscal<sup>1</sup></b>	<b>100,00</b>
Receitas de Transferências Correntes/Capacidade Fiscal	89,16
Receitas Tributárias/Capacidade Fiscal	4,14
Receitas Correntes Diversas/Capacidade Fiscal	6,70
Despesa com Legislativo/Capacidade Fiscal	3,54
Despesa com Educação/Capacidade Fiscal	27,25
Despesa com Saúde/Capacidade Fiscal	20,68
Capacidade de Investimento/Capacidade Fiscal	7,94
Royalties + Participações Especiais/Capacidade Fiscal	2,54

Fonte: STN.

Elaboração: Instituto Jones dos Santos Neves - IJSN.

Nota: (1) Corresponde às receitas correntes municipais, devidamente deduzidas dos efeitos do FUNDEB.

**Tabela 61 - Arrecadação de Impostos Estaduais - 2008**

Discriminação	Valor corrente (em R\$ Mil)
<b>Total</b>	<b>7.964,28</b>
ICMS	6.700,49
IPVA	1.162,10
ITCD	101,68

Fonte: SEFAZ-ES.

Elaboração: Instituto Jones dos Santos Neves - IJSN.

**Tabela 62 - Indicadores de Responsabilidade Fiscal**

Discriminação	2008
<b>Receita Corrente Líquida (RCL) (R\$ Mil)</b>	<b>34.179,83</b>
Superávit ou Déficit <sup>1</sup> (R\$ Mil)	4.335,21
Pessoal/RCL (%)	34,74
Dívida Consolidada Líquida/RCL (%)	26,60
Resultado Primário/RCL (%)	-0,08

Fonte: STN.

Elaboração: Instituto Jones dos Santos Neves - IJSN.

Nota: (1) Corresponde à diferença entre as receitas e despesas orçamentárias.

**Tabela 63 - Royalties recebidos pelo município - 2000/2004/2008**

Discriminação	2000	2004	2008
Valor em R\$ 1,00 (a preços correntes)	473,49	36.777,12	719.530,49
% sobre total recebido pelos municípios do ES	0,005	0,060	0,278

Fonte: ANP/SPG.

Elaboração: Instituto Jones dos Santos Neves - IJSN.



Secretaria Municipal de Desenvolvimento Econômico e Turismo



Prefeitura Municipal de Mimoso do Sul

## POLÍTICA

**Tabela 64 - Prefeitura**

Endereço	Contato
Praça Joaquim Paiva Gonçalves, 50-Mimoso do Sul - ES	www.mimosodosul.es.gov.br Tel: (28) 3555-1333

Fonte: Prefeitura Municipal de Mimoso do Sul

**Tabela 65 - Prefeito - 2008-2012**

Nome	Partido
Angelo Garçon Junior	PMDB

Fonte: Prefeitura Municipal de Mimoso do Sul

**Tabela 66 - Vereadores eleitos - 2008-2012**

Nome	Partido
Carlos Alberto Ginaid da Silva	PMDB
Claudio Gonçalves	PR
Elcio Abreu Gomes	PP
Fabiano Viana Guarçoni	PT
Gecemar Peruzini	PMDB
Jose Jardel Astolpho	PSL
Marcos Vasconcelos Lopes	PP
Newton Coimbra de Resende	PPS
Sergio Luiz Da Silva	PMN

Fonte: Câmara Municipal de Mimoso do Sul

# ANEXOS - MAPAS

Mapa 1 - Comunidades



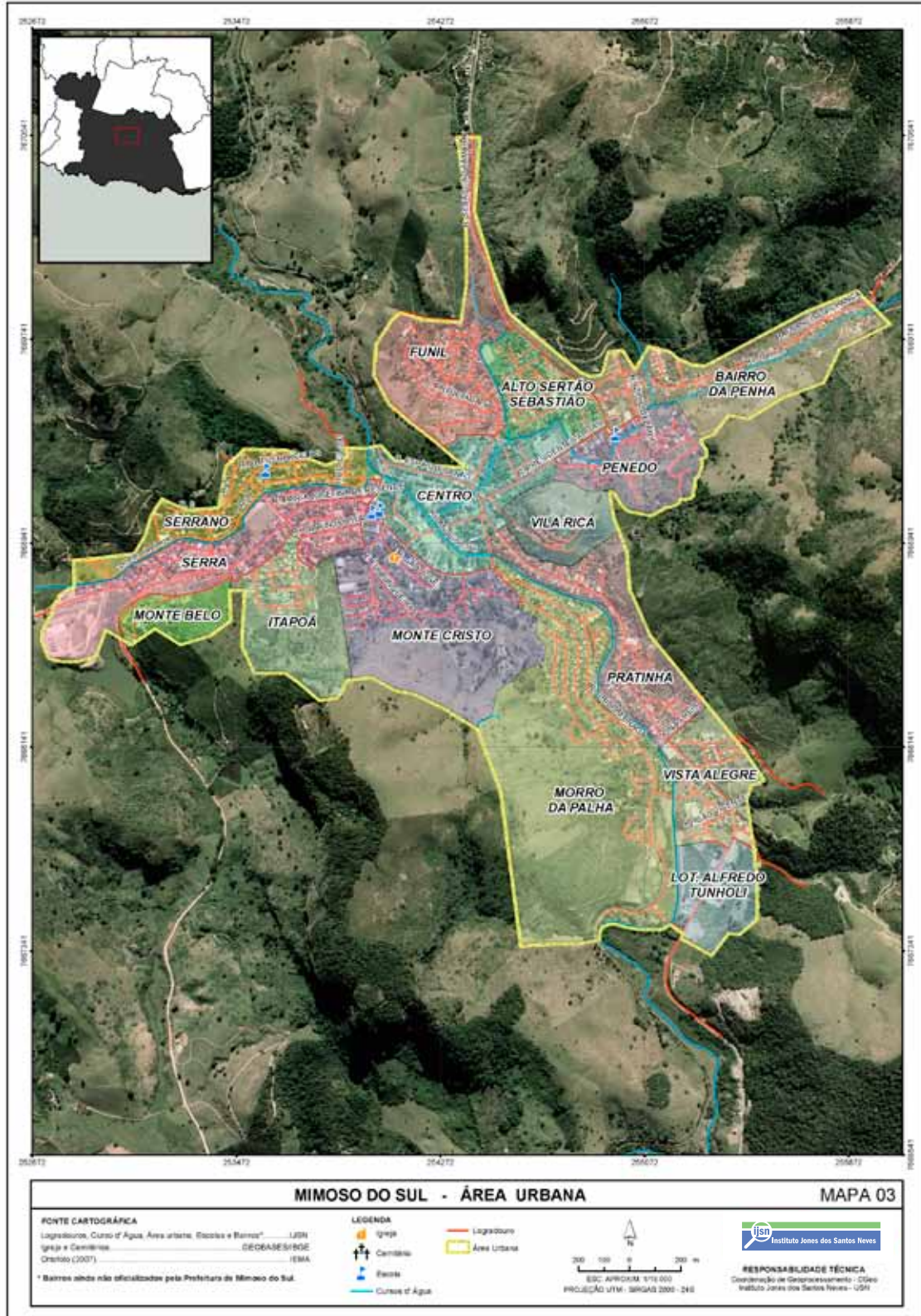


Mapa 2 - Sistema viário

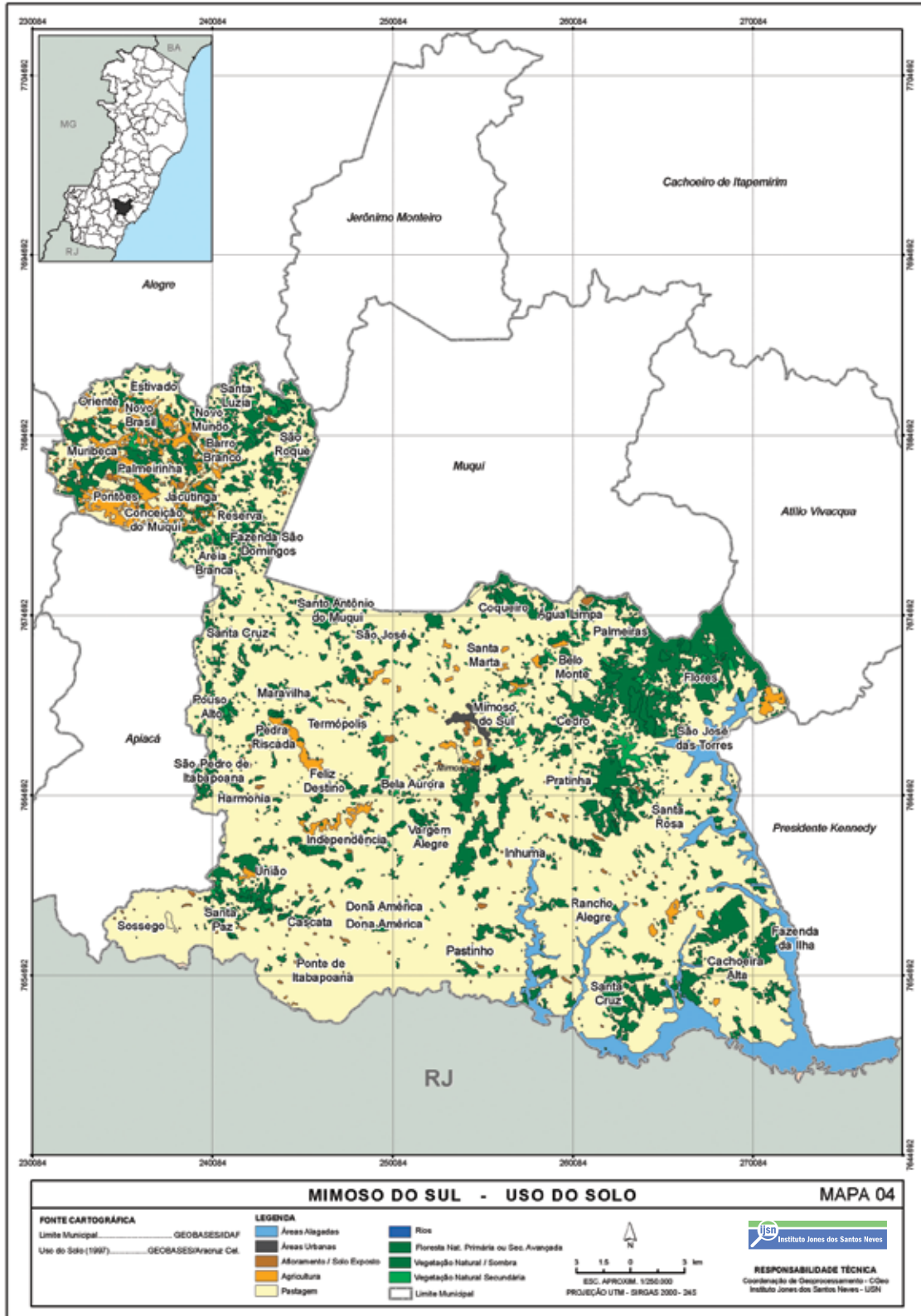


# ANEXOS - MAPAS

Mapa 3 - Área Urbana



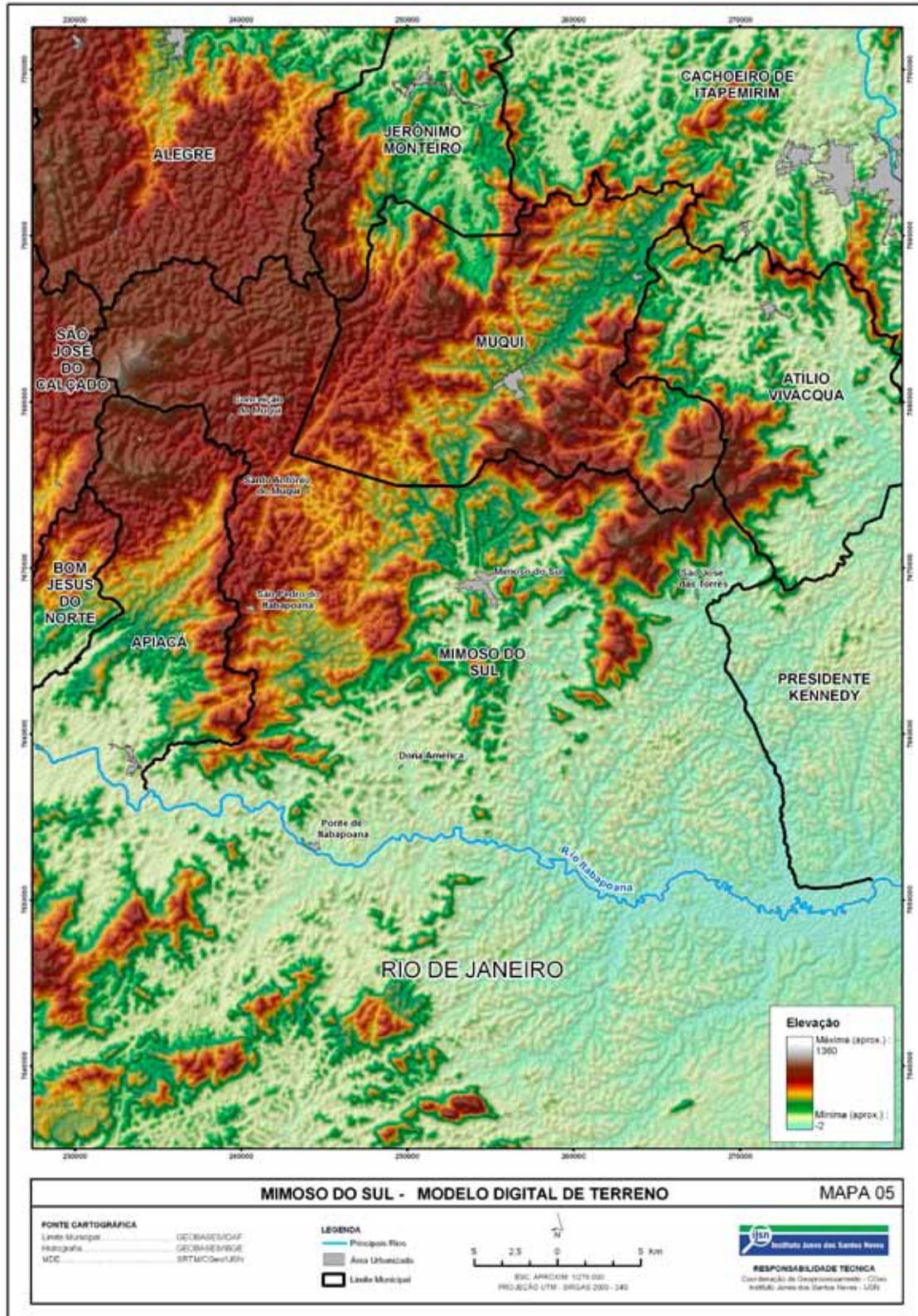
Mapa 4 - Uso do Solo





# ANEXOS - MAPAS

Mapa 5 - Modelo Digital de Terreno



Mapa 6 - Microrregião Pólo Cachoeiro



**FOTOS**

Fabianne Azevedo

**SUPERVISÃO DO PROJETO**

Ampla

**DIAGRAMAÇÃO**

Zota Estúdio de Ilustrações

Allan Ost • Roges Morais





*GOVERNO DO ESTADO DO ESPÍRITO SANTO*  
*Secretaria de Desenvolvimento*  
*Secretaria de Economia e Planejamento*