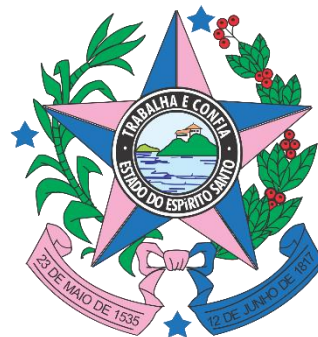


# INVESTIMENTOS ANUNCIADOS PARA O ESPÍRITO SANTO 2013-2018

Setembro 2014



*GOVERNO DO ESTADO DO ESPÍRITO SANTO*  
*Secretaria de Economia e Planejamento*  
*Instituto Jones dos Santos Neves*

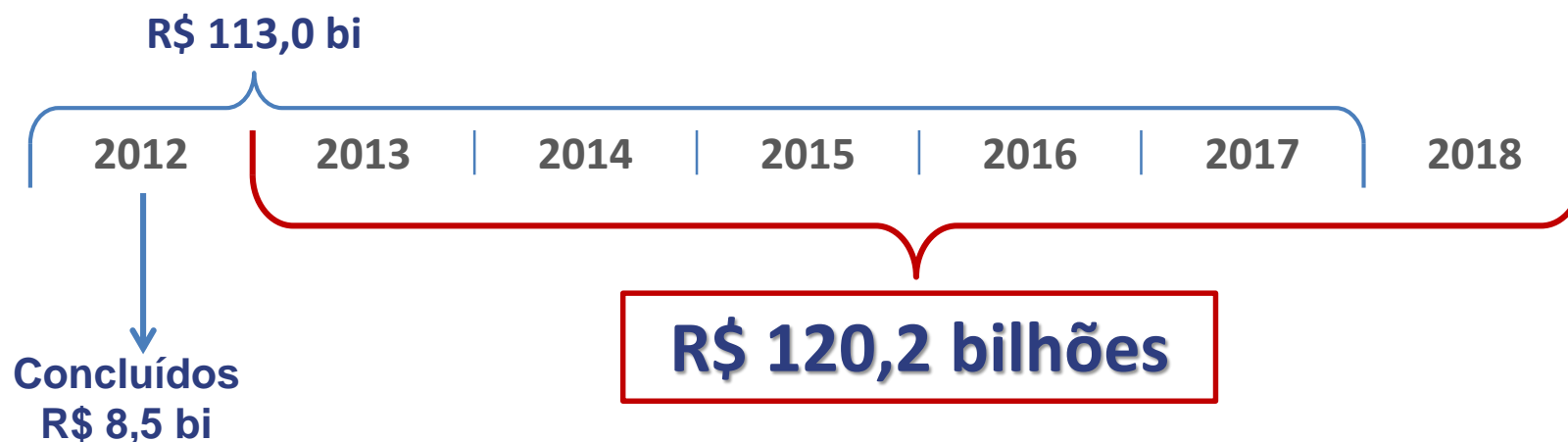
# VALOR DA CARTEIRA DE INVESTIMENTOS ANUNCIADOS \*

PARA O ESPÍRITO SANTO (2013 A 2018):

**R\$ 120,2 BILHÕES**

(Número total de projetos: 1.278)

## Evolução:

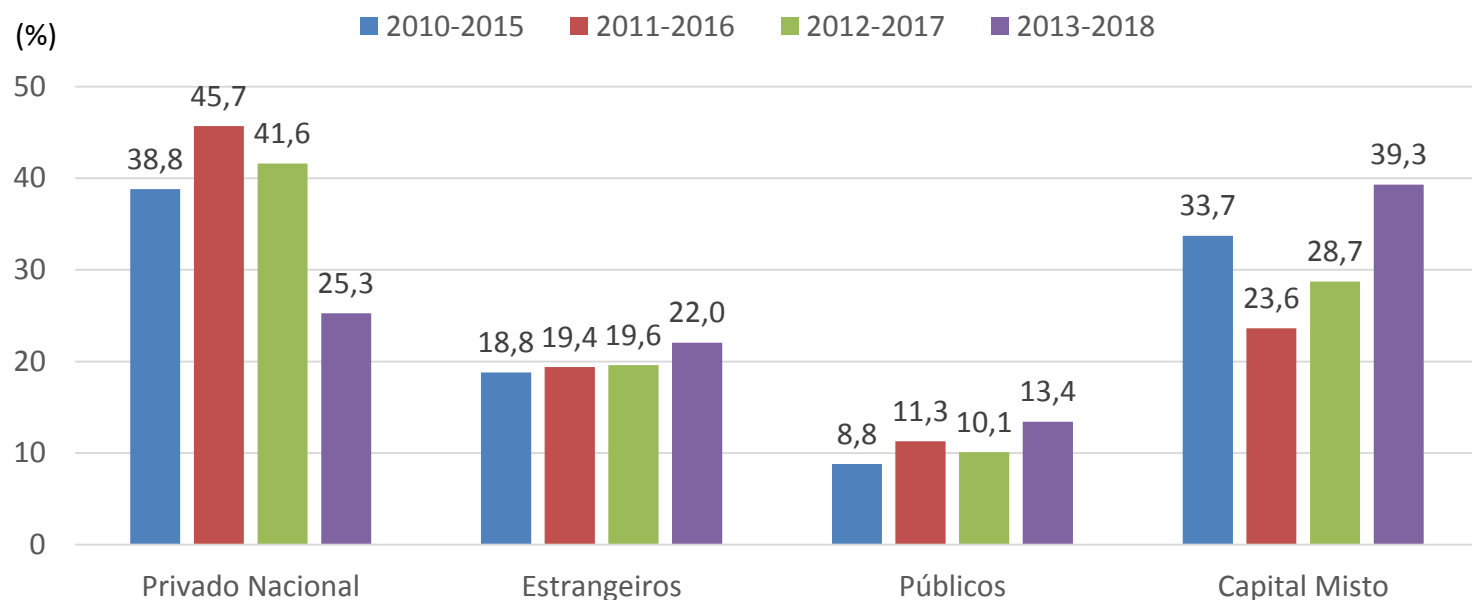


\* Acima de R\$ 1 milhão

## Metodologia e Fonte de Dados

- Inclusão dos investimentos anunciados ou registrados no ano de 2013;
- Manutenção dos investimentos ainda não concluídos da carteira de anos anteriores;
- Exclusão de investimentos concluídos em 2012;
- Somente projetos com investimentos acima de R\$ 1 milhão;
- Classificação setorial pelo código CNAE 2.0;
- Atualização monetária por projeto, pelo IGP-M. Base de preços: média de 2013;
- Conversão cambial pela taxa de câmbio média do registro do projeto;
- Fonte: Aderes, Aspe, Bandes, Cesan, Ceturb, Codesa, Der-ES, Dnit, Funres, Geres, Idurb, lopes, Seama/ Iema, Ifes, Invest, Pac, Petrobras, PMA, PMG, PMS, PMVV, Seag, Secult, Sedes, Sedu, Sedurb, Sejus, Seger, Sep, Sesport, Setop, Sesa, Sesp, Siges, SindusconES e meios de comunicação.
- Elaboração: Coordenação de Estudos Econômicos (CEE/IJSN).

## Origem do Capital dos investimentos Anunciados – Série Histórica



Capital	2010-2015		2011-2016		2012-2017		2013-2018	
	RS Milhão	Participação (%)	RS Milhão	Participação (%)	RS Milhão	Participação (%)	RS Milhão	Participação (%)
<b>Privado Nacional</b>	38.343,3	38,8	46.055,9	45,7	47.029,4	41,6	30.362,7	25,3
<b>Estrangeiros</b>	18.529,0	18,8	19.512,7	19,4	22.099,7	19,6	26.488,5	22,0
<b>Públicos</b>	8.658,0	8,8	11.333,3	11,3	11.463,0	10,1	16.141,2	13,4
<b>Capital Misto</b>	33.281,8	33,7	23.789,5	23,6	32.427,4	28,7	47.254,6	39,3
<b>Total ES</b>	<b>98.812,1</b>	<b>100</b>	<b>100.691,4</b>	<b>100</b>	<b>113.019,6</b>	<b>100</b>	<b>120.247,0</b>	<b>100,0</b>

# INVESTIMENTOS ANUNCIADOS PARA O ESPÍRITO SANTO 2013-2018

## SETORES

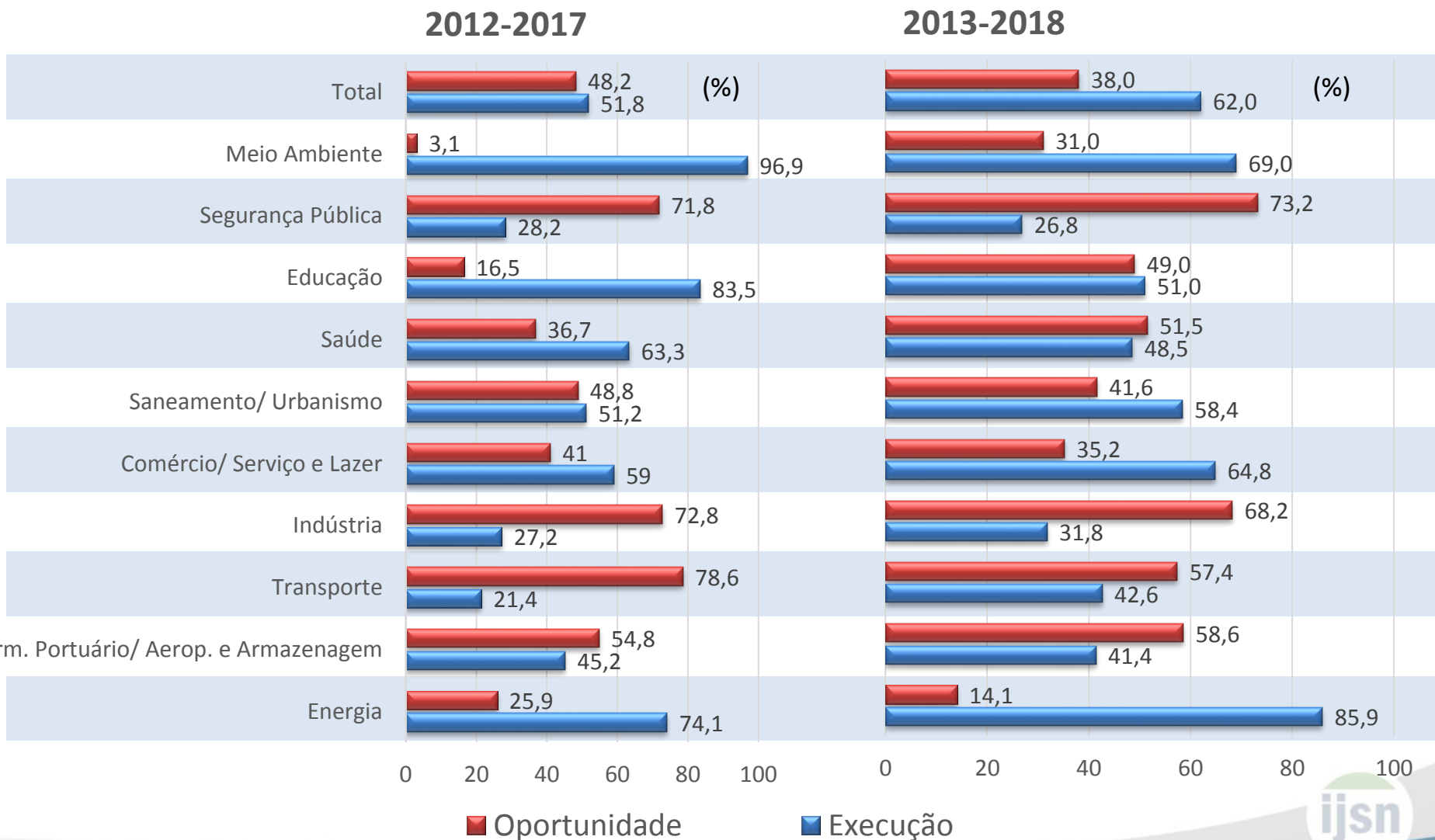
## Investimentos Anunciados por Setores – Período 2013-2018

Setores	Investimentos Anunciados 2013-2018	
	Total dos investimentos (R\$ Milhão)	Participação (%)
<b>Infraestrutura</b>	<b>83.062,1</b>	<b>69,1</b>
Energia	54.150,8	45,0
Term. Portuário/ Aerop. e Armazenagem	16.271,8	13,5
Transporte	12.639,5	10,5
<b>Indústria</b>	<b>22.660,3</b>	<b>18,8</b>
<b>Comércio/ Serviço e Lazer</b>	<b>8.464,8</b>	<b>7,0</b>
<b>Outros Serviços</b>	<b>6.059,7</b>	<b>5,0</b>
Saneamento/ Urbanismo	3.656,5	3,0
Saúde	805,2	0,7
Educação	760,4	0,6
Segurança Pública	690,0	0,6
Meio Ambiente	147,5	0,1
<b>Total ES</b>	<b>120.247,0</b>	<b>100</b>

## Investimentos Anunciados por Estágio – Período 2013-2018

Setores	Investimentos Anunciados 2013-2018				
	Execução (RS Milhão)	Part. (%)	Oportunidade (RS Milhão)	Part. (%)	Total 2013-2018 (RS Milhão)
<b>Infraestrutura</b>	<b>58.655,0</b>	<b>78,7</b>	<b>24.407,1</b>	<b>53,4</b>	<b>83.062,1</b>
Energia	46.532,3	62,4	7.618,5	16,7	54.150,8
Term. Portuário/ Aerop. e Armazenagem	6.736,9	9,0	9.534,9	20,9	16.271,8
Transporte	5.385,9	7,2	7.253,7	15,9	12.639,5
<b>Indústria</b>	<b>7.201,7</b>	<b>9,7</b>	<b>15.458,6</b>	<b>33,8</b>	<b>22.660,3</b>
<b>Comércio/ Serviço e Lazer</b>	<b>5.487,3</b>	<b>7,4</b>	<b>2.977,6</b>	<b>6,5</b>	<b>8.464,8</b>
<b>Outros Serviços</b>	<b>3.200,9</b>	<b>4,3</b>	<b>2.858,9</b>	<b>6,3</b>	<b>6.059,7</b>
Saneamento/ Urbanismo	2.135,4	2,9	1.521,1	3,3	3.656,5
Saúde	390,6	0,5	414,6	0,9	805,2
Educação	387,9	0,5	372,6	0,8	760,4
Segurança Pública	185,2	0,2	504,8	1,1	690,0
Meio Ambiente	101,7	0,1	45,8	0,1	147,5
<b>Total ES</b>	<b>74.544,8</b>	<b>100,0</b>	<b>45.702,2</b>	<b>100,0</b>	<b>120.247,0</b>

## Investimentos Anunciados por Setores e Estágio – Períodos (2012-2017) e (2013-2018)

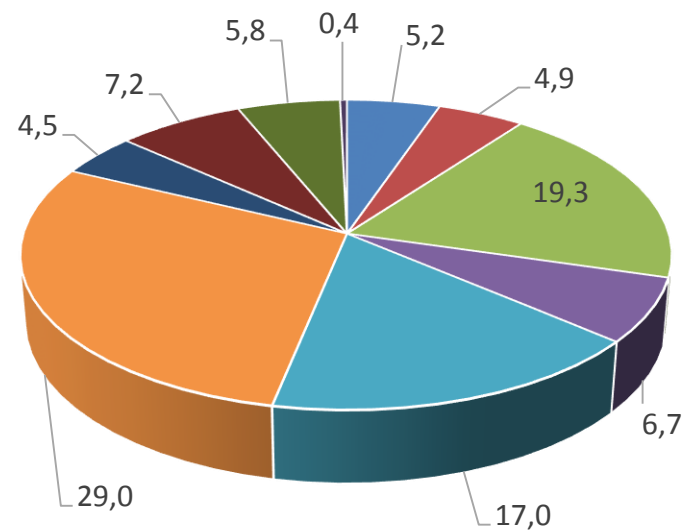




## Investimentos Anunciados Número de Projetos – Período 2013-2018

(%)

Setores	Investimentos Anunciados 2013-2018		
	Número de Projetos	Part. (%)	Valor médio dos projetos (R\$ milhão)
<b>Infraestrutura</b>	<b>377</b>	<b>29,5</b>	<b>220,3</b>
Energia	67	5,2	808,2
Term. Portuário/ Aerop. e Armazenagem	63	4,9	258,3
Transporte	247	19,3	51,2
<b>Indústria</b>	<b>86</b>	<b>6,7</b>	<b>263,5</b>
<b>Comércio/Serviço e Lazer</b>	<b>217</b>	<b>17,0</b>	<b>39,0</b>
<b>Outros Serviços</b>	<b>598</b>	<b>46,8</b>	<b>10,1</b>
Saneamento/ Urbanismo	370	29,0	9,9
Saúde	57	4,5	14,1
Educação	92	7,2	8,3
Segurança Pública	74	5,8	9,3
Meio Ambiente	5	0,4	29,5
<b>Total ES</b>	<b>1.278</b>	<b>100</b>	<b>94</b>



- Energia
- Term. Portuário/ Aerop. e Armazenagem
- Transporte
- Indústria
- Comércio/ Serviço e Lazer
- Saneamento/ Urbanismo
- Saúde
- Educação
- Segurança Pública
- Meio Ambiente

## Investimentos Anunciados Segundo a CNAE\* – Período 2013-2018

\* CNAE 2.0: Classificação  
Nacional de Atividades  
Econômicas

Investimentos Anunciados 2013-2018			
CNAE 2.0	Atividades	R\$ Milhão	Part. (%)
6	Extração de petróleo e gás natural	45.535,8	60,9
42	Obras de infraestrutura	22.007,1	29,5
7	Extração de minerais metálicos	11.670,2	15,6
20	Fabricação de produtos químicos	8.964,3	12,0
41	Construção de edifícios	7.464,2	10,0
35	Eletricidade, gás e outras utilidades	5.768,2	7,7
30	Fabricação de outros equipamentos de transporte, exceto veículos automotores	3.802,2	5,1
49	Transporte terrestre	3.567,9	4,8
52	Armazenamento e atividades auxiliares dos transportes	2.583,3	3,5
19	Fabricação de coque, de produtos derivados do petróleo e de biocombustíveis	838,0	1,1
86	Atividades de atenção à saúde humana	793,9	1,1
17	Fabricação de celulose, papel e produtos de papel	773,2	1,0
85	Educação	764,3	1,0
84	Administração pública, defesa e seguridade social	708,4	0,9
36	Captação, tratamento e distribuição de água	572,7	0,8
29	Fabricação de veículos automotores, reboques e carrocerias	540,1	0,7
	Outros	3.893,4	3,2
	<b>Total ES</b>	<b>120.247,0</b>	<b>100,0</b>

# INVESTIMENTOS ANUNCIADOS PARA O ESPÍRITO SANTO 2013-2018

## DESTAQUES

## Investimentos, maiores Projetos Anunciados – Período 2013-2018

Setores	Maiores Projetos no ES (2013-2018)		Total por setor	
	Valor (R\$ milhão)	Nº de projetos do setor	Valor (R\$ milhão)	Nº de projetos do setor
Energia	45.966,1	7	54.150,8	67
Indústria	6.243,9	4	22.660,3	86
Termin. Port/ Aerop e Armazenagem	5.826,1	4	16.271,8	63
Transporte	3.492,3	2	12.639,5	247
Comércio/ Serviço e Lazer	1.062,0	2	8.464,8	217
Saneamento/ Urbanismo	238,5	1	3.656,5	370
<b>Total dos maiores projetos</b>	<b>62.828,9</b>	<b>20</b>	<b>117.843,8</b>	<b>1.050</b>

## Investimentos, maiores Projetos Anunciados – Período 2013-2018

Projeto	Setor	Descrição	Municípios	R\$ Milhão
Petrobras – Exploração e Desenvolvimento da produção dos campos do litoral sul do Espírito Santo	Energia	Desenvolvimento e Produção dos campos do Litoral Sul do Espírito Santo.	Anchieta, Piúma, Itapemirim, Marataízes e Presidente Kennedy	14.829,7
Petrobras - Exploração na bacia do Espírito Santo	Energia	Exploração na bacia do Espírito Santo .	Vila Velha, Vitória, Serra, Fundão, Aracruz, Linhares, São Mateus e Conceição da Barra	9.859,3
Petrobras, Shell e ONGC Parque das Conchas – Desenvolvimento e Produção dos campos do litoral sul	Energia	Desenvolvimento e Produção dos campos do Litoral Sul do Espírito Santo.	Anchieta, Piúma, Itapemirim, Marataízes e Presidente Kennedy	7.856,8
Desenvolvimento dos campos de Baleia Azul, Baleia Anã, Baleia Franca, Cachalote e Jubarte - P-58	Energia	Desenvolvimento dos campos de Baleia Azul, Baleia Anã, Baleia Franca, Cachalote e Jubarte. Com a construção e instalação de uma UEP do tipo FPSO (P-58), com capacidade de tratamento de 180.000 bpd de óleo e 6 milhões m <sup>3</sup> /d de gás.	Anchieta, Piúma, Itapemirim, Marataízes e Presidente Kennedy	6.574,8
Terminal Aquaviário de Barra do Riacho (TABR)	Energia	Implantação do terminal de escoamento GLP e de C5+ em Barra do Riacho e um gasoduto da UTGC Cacimbas ao TABR.	Aracruz	713,9
ANADARCO, DEVON - Desenvolvimento e Produção dos campos do litoral sul	Energia	Desenvolvimento e Produção dos campos do Litoral Sul do Espírito Santo.	Anchieta, Piúma, Itapemirim, Marataízes e Presidente Kennedy	5.892,6
MGE Transmissão	Energia	Implantação de linha de transmissão de energia elétrica.	Vitória	239,0
SAMARCO MINERAÇÃO - 4ª Usina de Pelotização	Indústria	Construção da 4ª Usina de Pelotização.	Anchieta	3.049,8
VALE - 8ª Usina de Pelotização	Indústria	Construção da 8ª usina de pelotização.	Vitória	2.572,2
Arcelor Mittal Cariacica	Indústria	Nova linha de Produção de perfis.	Cariacica	371,2

## Investimentos, maiores Projetos Anunciados – Período 2013-2018

Projeto	Setor	Descrição	Municípios	R\$ Milhão
Coca-Cola/ Sistema de Alimentos e Bebidas do Brasil (Saab)	Indústria	Implantação de novas linhas de produção: uma de latas outra de embalagens Tetra Park.	Linhares	250,7
Vale - Porto de Tubarão	Term. Portuário/ Aerop. e Armazenagem	Atualização do parque industrial de Tubarão, com a revitalização do sistema elétrico do porto.	Vitória	1.956,8
Edson Chouest <i>Offshore/ (C-port)</i>	Term. Portuário/ Aerop. e Armazenagem	Base de apoio às atividades de exploração e produção offshore e estaleiro de reparos navais.	Itapemirim	1.336,5
Grupo Jurong do Brasil - Estaleiro naval	Term. Portuário/ Aerop. e Armazenagem	Implantação de um estaleiro para construção e reparos navais, em Barra do Riacho.	Aracruz	1.286,1
Terminal Multimodal Capixaba – Nutripetro	Term. Portuário/ Aerop. e Armazenagem	O Terminal ficará em Barra do Riacho, voltado para o comércio internacional e dar suprimento a plataformas de petróleo.	Aracruz	1.246,8
Concessionária Eco 101/ Rodovia BR-101	Transporte	Duplicação da Rodovia BR 101, num total de 443,2 km atravessando o Estado do Espírito Santo.	24 municípios	3.104,5
DNIT- Superintendência Regional do ES	Transporte	Duplicação da Rodovia do Contorno de Vitória.	Cariacica/ Serra	387,7
Grupo Littig e Grupo Incospal - <i>Shopping Vila Velha</i>	Comércio/ Serviço e Lazer	Construção de um <i>shopping center</i> em Vila Velha.	Vila Velha	584,8
Grupo Sá Cavalcante - <i>Shopping Moxuara</i>	Comércio/ Serviço e Lazer	Construção de um <i>shopping</i> em Cariacica.	Cariacica	477,2
Cesan - Governo do Estado	Saneamento/ Urbanismo	Ampliação do sistema de abastecimento de água de Laranjeiras e adjacências.	Serra	238,5

# INVESTIMENTOS ANUNCIADOS PARA O ESPÍRITO SANTO 2013-2018

## DISTRIBUIÇÃO REGIONAL

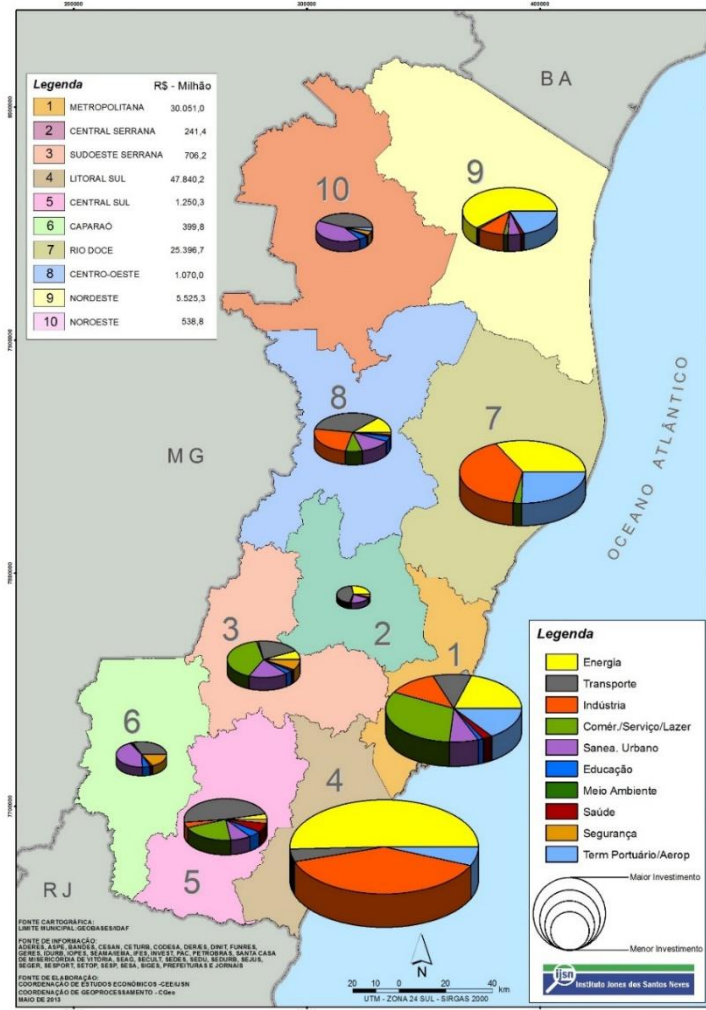
## Investimentos Anunciados – Período 2013-2018/ Distribuição Regional

Microrregião	Investimentos Anunciados (2013-2018) (R\$ Milhão)	Part. (%)	Nº de Projetos	Part. (%)
1ª Litoral Sul	53.848,9	44,8	98	7,7
2ª Metropolitana	28.210,6	23,5	553	43,3
3ª Rio Doce	24.431,4	20,3	100	7,8
4ª Nordeste	7.441,8	6,2	108	8,5
5ª Centro-Oeste	1.818,3	1,5	91	7,1
6ª Central Sul	1.587,5	1,3	92	7,2
7ª Sudoeste Serrana	1.141,3	0,9	73	5,7
8ª Noroeste	978,8	0,8	72	5,6
9ª Caparaó	419,7	0,3	58	4,5
10ª Central Serrana	368,7	0,3	33	2,6
<b>Total ES</b>	<b>120.247,0</b>	<b>100</b>	<b>1.278</b>	<b>100,0</b>
<b>Metropolitana</b>	<b>28.210,6</b>	<b>23,5</b>	<b>553</b>	<b>43,3</b>
<b>Não-Metropolitana</b>	<b>92.036,4</b>	<b>76,5</b>	<b>725</b>	<b>56,7</b>

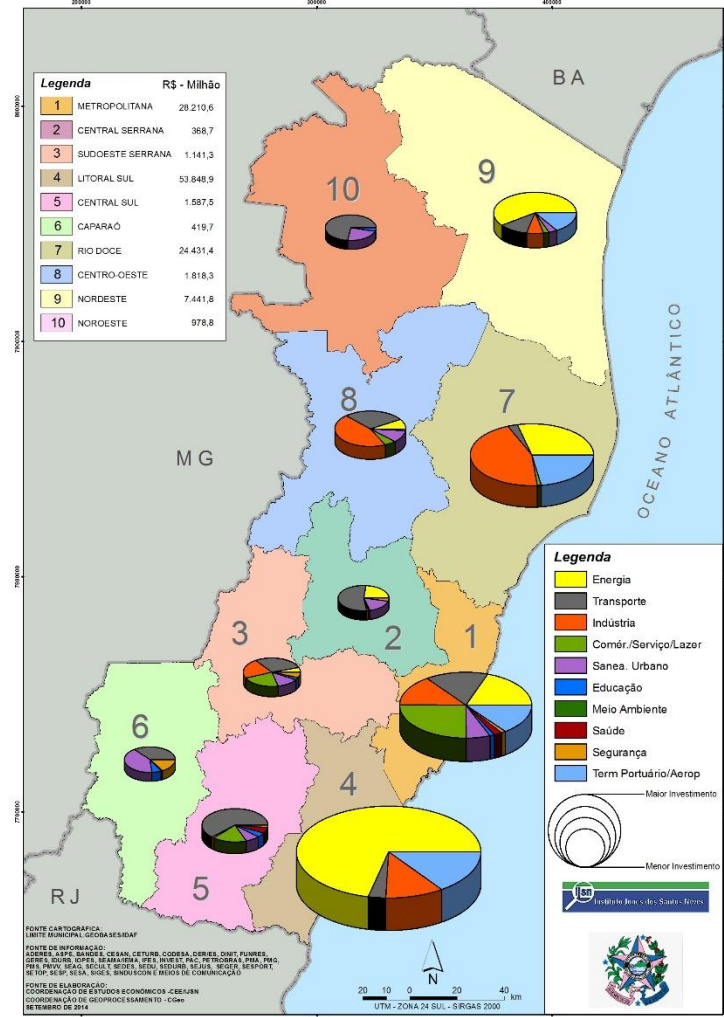


# Investimentos Anunciados – Períodos (2012-2017) e (2013-2018) Distribuição Regional

## 2012-2017



## 2013-2018



## Investimentos Anunciados (2013-2018) – Microrregiões e Setores

Setores	Litoral Sul (R\$ milhão)	Part (%)	Metropolitana (R\$ milhão)	Part (%)	Rio Doce (R\$ milhão)	Part (%)	Nordeste (R\$ milhão)	Part (%)	Central Sul (R\$ milhão)	Part (%)
<b>Infraestrutura</b>	<b>46.374,8</b>	<b>86,1</b>	<b>14.016,5</b>	<b>49,7</b>	<b>13.286,8</b>	<b>54,4</b>	<b>6.146,9</b>	<b>82,6</b>	<b>713,1</b>	<b>39,2</b>
Energia	37.413,7	69,5	4.975,7	17,6	7.292,4	29,8	4.221,4	56,7	120,3	6,6
Term. Portuário/ Aerop. e Armazenagem	6.682,7	12,4	3.386,9	12,0	5.197,4	21,3	1.003,5	13,5		0,0
Transporte	2.278,4	4,2	5.653,8	20,0	796,9	3,3	922,0	12,4	592,8	32,6
<b>Indústria</b>	<b>7.053,7</b>	<b>13,1</b>	<b>3.434,1</b>	<b>12,2</b>	<b>10.475,1</b>	<b>42,9</b>	<b>666,4</b>	<b>9,0</b>	<b>801,9</b>	<b>44,1</b>
<b>Comércio/ Serviço e Lazer</b>	<b>11,8</b>	<b>0,0</b>	<b>7.138,7</b>	<b>25,3</b>	<b>375,6</b>	<b>1,5</b>	<b>205,2</b>	<b>2,8</b>	<b>105,4</b>	<b>5,8</b>
<b>Outros Serviços</b>	<b>408,6</b>	<b>0,8</b>	<b>3.621,2</b>	<b>12,8</b>	<b>293,9</b>	<b>1,2</b>	<b>423,3</b>	<b>5,7</b>	<b>197,9</b>	<b>10,9</b>
Saneamento/Urbanismo	188,1	0,3	2.246,9	8,0	49,6	0,2	284,9	3,8	155,7	8,6
Educação	79,9	0,1	396,6	1,4	74,6	0,3	35,0	0,5	23,7	1,3
Meio Ambiente	90,4	0,2	11,3	0,0	45,8	0,2		0,0		0,0
Saúde	5,7	0,0	635,0	2,3	30,3	0,1	52,6	0,7	3,9	0,2
Segurança Pública	44,5	0,1	331,5	1,2	93,7	0,4	50,7	0,7	14,7	0,8
<b>Total ES</b>	<b>53.848,9</b>	<b>100,0</b>	<b>28.210,6</b>	<b>100,0</b>	<b>24.431,4</b>	<b>100,0</b>	<b>7.441,8</b>	<b>100,0</b>	<b>1.818,3</b>	<b>100,0</b>

## Investimentos Anunciados (2013-2018) – Microrregiões e Setores

Setores	Centro-Oeste (R\$ milhão)	Part (%)	Sudoeste Serrana (R\$ milhão)	Part (%)	Noroeste (R\$ milhão)	Part (%)	Caparaó (R\$ milhão)	Part (%)	Central Serrana (R\$ milhão)	Part (%)	Total ES (R\$ milhão)
<b>Infraestrutura</b>	<b>954,3</b>	<b>60,1</b>	<b>425,6</b>	<b>37,3</b>	<b>698,3</b>	<b>71,3</b>	<b>160,8</b>	<b>38,3</b>	<b>285,1</b>	<b>77,3</b>	<b>83.062,1</b>
Energia	0,0	0,0	42,9	3,8	0,0	0,0	0,0	0,0	84,4	22,9	54.150,8
Term. Portuário/ Aerop. e Armazenagem	0,0	0,0	1,2	0,1	0,0	0,0	0,0	0,0	0,0	0,0	16.271,8
Transporte	954,3	60,1	381,4	33,4	698,3	71,3	160,8	38,3	200,7	54,4	12.639,5
<b>Indústria</b>	<b>19,8</b>	<b>1,2</b>	<b>199,8</b>	<b>17,5</b>	<b>3,1</b>	<b>0,3</b>	<b>0,0</b>	<b>0,0</b>	<b>6,4</b>	<b>1,7</b>	<b>22.660,3</b>
<b>Comércio/ Serviço e Lazer</b>	<b>337,3</b>	<b>21,2</b>	<b>286,1</b>	<b>25,1</b>	<b>0,0</b>	<b>0,0</b>	<b>0,0</b>	<b>0,0</b>	<b>4,7</b>	<b>1,3</b>	<b>8.464,8</b>
<b>Outros Serviços</b>	<b>276,2</b>	<b>17,4</b>	<b>229,8</b>	<b>20,1</b>	<b>277,4</b>	<b>28,3</b>	<b>258,9</b>	<b>61,7</b>	<b>72,5</b>	<b>19,7</b>	<b>6.059,7</b>
Saneamento/Urbanismo	120,6	7,6	150,6	13,2	237,6	24,3	161,7	38,5	60,9	16,5	3.656,5
Educação	63,6	4,0	24,5	2,1	30,7	3,1	32,0	7,6	0,0	0,0	760,4
Meio Ambiente	0,0	0,0	0,0	0,0	0,0	0,0	0,0	0,0	0,0	0,0	147,5
Saúde	65,3	4,1	1,6	0,1	3,8	0,4	5,4	1,3	1,6	0,4	805,2
Segurança Pública	26,7	1,7	53,1	4,7	5,3	0,5	59,8	14,2	10,0	2,7	690,0
<b>Total ES</b>	<b>1.587,5</b>	<b>100,0</b>	<b>1.141,3</b>	<b>100,0</b>	<b>978,8</b>	<b>100,0</b>	<b>419,7</b>	<b>100,0</b>	<b>368,7</b>	<b>100,0</b>	<b>120.247,0</b>

## Investimentos Anunciados – 2013-2018 , PIB 2011

Microrregião	Investimentos Anunciados (2013-2018) (R\$ Milhão)	Part. (%)	PIB ES (IBGE/2011) (R\$ Milhão)	Part. (%)
1ª Litoral Sul	53.848,9	44,8	13.404,4	13,7
2ª Metropolitana	28.210,6	23,5	58.057,5	59,4
3ª Rio Doce	24.431,4	20,3	8.075,9	8,3
4ª Nordeste	7.441,8	6,2	3.426,8	3,5
5ª Centro-Oeste	1.818,3	1,5	3.916,1	4,0
6ª Central Sul	1.587,5	1,3	4.339,6	4,4
7ª Sudoeste Serrana	1.141,3	0,9	1.550,4	1,6
8ª Noroeste	978,8	0,8	1.812,2	1,9
9ª Caparaó	419,7	0,3	1.764,1	1,8
10ª Central Serrana	368,7	0,3	1.346,5	1,4
<b>Total ES</b>	<b>120.247,0</b>	<b>100</b>	<b>97.693</b>	<b>100</b>

## Investimentos Anunciados (2013-2018), PIB (2011) e Principais Atividades

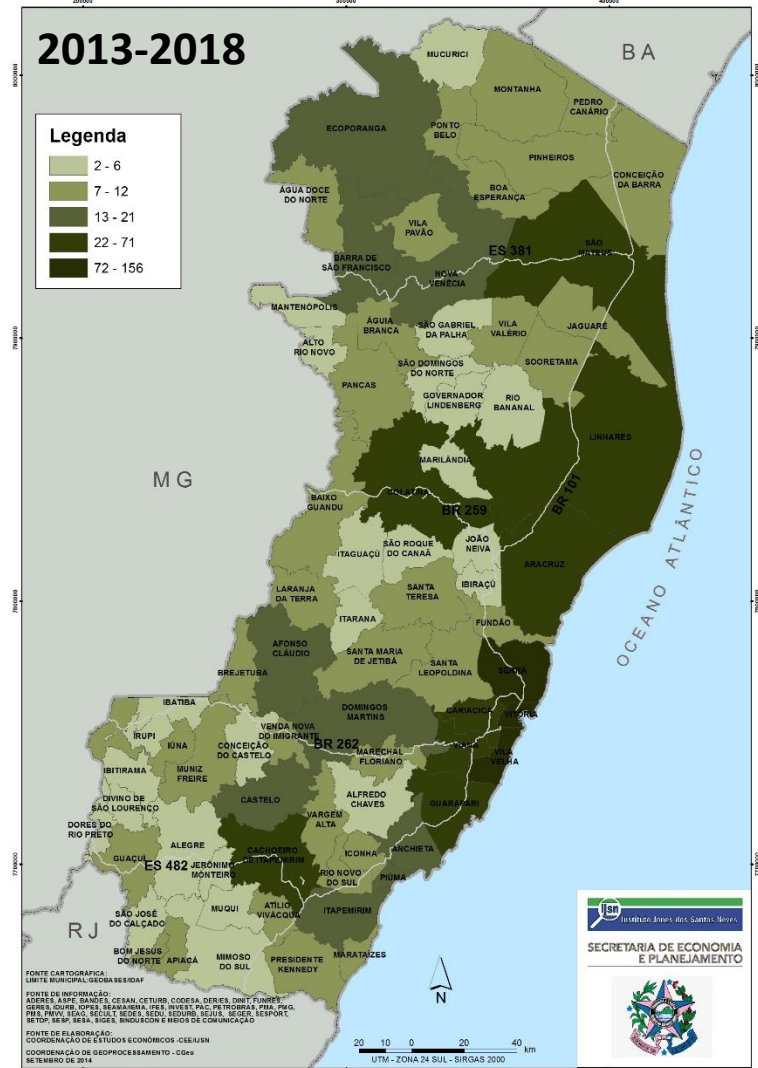
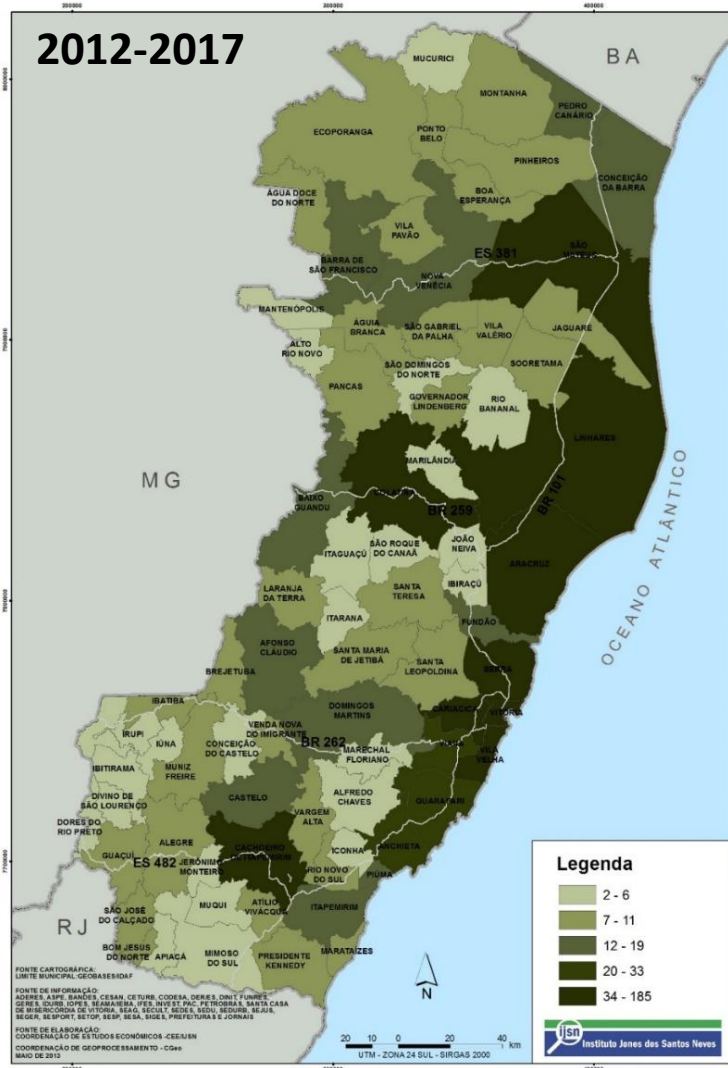
Microrregião	Investimentos Anunciados (2013-2018) (R\$ Milhão)	Part. (%)	PIB ES (IBGE/2011) (R\$ Milhão)	Part. (%)	Principais atividades
1ª <b>Litoral Sul</b>	53.848,9	44,8	13.404,4	13,7	Atividades petrolíferas, pelletização, geração e transmissão de energia elétrica, transporte rodoviário, atividades portuárias, armazenagem e educação.
2ª <b>Metropolitana</b>	28.210,6	23,5	58.057,5	59,4	Construção civil e pesada, infraestrutura rodoviária e urbanismo, terminais portuários, atividades de logística, pelletização, geração e transmissão de energia elétrica, transporte de gás natural, atividades logísticas, portuárias e de armazenagem, atividades petrolíferas, transporte rodoviário e ferroviário, pelletização, siderurgia, turismo e lazer, habitação saneamento urbano, saúde e educação.
3ª <b>Rio Doce</b>	24.431,4	20,3	8.075,9	8,3	Fabricação de produtos químicos, atividades petrolíferas, geração e transmissão de energia elétrica, tratamento e transporte de gás natural, infraestrutura rodoviária, atividades portuárias e armazenagem, construção naval, indústria de bebidas, produção de móveis e eletrodomésticos, fabricação de papel, construção civil e turismo.
4ª <b>Nordeste</b>	7.441,8	6,2	3.426,8	3,5	Atividades petrolíferas, processamento e distribuição de gás natural, geração e transmissão de energia elétrica, atividades portuárias, infraestrutura rodoviária, saneamento urbano, produção de combustível, indústria metalúrgica, montadora de veículos, produção de madeira, saúde, habitação e saneamento urbano.

## Investimentos Anunciados (2013-2018), PIB (2011) e Principais Atividades

Microrregião	Investimentos Anunciados (2013-2018) (R\$ Milhão)	Part. (%)	PIB ES (IBGE/2011) (R\$ Milhão)	Part. (%)	Principais atividades
5ª <b>Centro-Oeste</b>	1.818,3	1,5	3.916,1	4,0	Saneamento urbano, infraestrutura rodoviária, distribuição de gás natural, geração e transmissão de energia elétrica e solar, montadora de veículos, construção civil, habitação, processamento de rochas ornamentais, fabricação de vidros, produção de móveis, indústria metalúrgica, educação e saneamento básico.
6ª <b>Central Sul</b>	1.587,5	1,3	4.339,6	4,4	Infraestrutura rodoviária e ferroviária, habitação, Construção civil, saúde, educação e segurança pública.
7ª <b>Sudoeste Serrana</b>	1.141,3	0,9	1.550,4	1,6	Infraestrutura rodoviária, construção civil, habitação, segurança pública, geração e transmissão de energia elétrica e educação.
8ª <b>Noroeste</b>	978,8	0,8	1.812,2	1,9	Infraestrutura rodoviária, saneamento urbano, educação, construção civil, segurança pública e assistência social.
9ª <b>Caparaó</b>	419,7	0,3	1.764,1	1,8	Infraestrutura rodoviária, segurança pública, educação, saneamento urbano, construção civil e saúde.
10ª <b>Central Serrana</b>	368,7	0,3	1.346,5	1,4	Infraestrutura rodoviária, geração de energia elétrica, segurança pública e assistência social, acessórios automotivos, saneamento urbano e construção civil.
<b>Total ES</b>	<b>120.247,0</b>	<b>100</b>	<b>97.693</b>	<b>100</b>	



# Investimentos Anunciados, segundo Número de Projetos por Município, períodos (2012-2017) e (2013-2018)



**GOVERNO DO ESTADO DO ESPÍRITO SANTO**

Renato Casagrande

**VICE-GOVERNADOR**

Givaldo Vieira

**SECRETARIA DE ESTADO DE ECONOMIA E PLANEJAMENTO**

Davi Diniz de Carvalho

**SECRETARIA DE DESENVOLVIMENTO**

Nery Vicente Milani de Rossi

**INSTITUTO JONES DOS SANTOS NEVES**

**DIRETOR-PRESIDENTE**

José Edil Benedito

**DIRETOR DE  
ESTUDOS E PESQUISAS**

Pablo Silva Lira

**COORDENADOR DE  
ESTUDOS ECONÔMICOS**

Victor Nunes Toscano

**DIRETORA  
ADMINISTRATIVA E FINANCEIRA**

Sandra Sarmiento Aragão

**EQUIPE TÉCNICA**

Claudimar Pancieri Marçal

Ana Maria Alvarenga Taveira

Célia Maria Quintaes Freitas Lima

