

# Indicador Trimestral de PIB do Espírito Santo

## Terceiro trimestre de 2009

**Rede de Estudos Macroeconômicos (MACRO)**  
**Coordenação de Estudos Econômicos (CEE)**

Instituto  
Jones dos Santos Neves - IJSN

Secretaria  
de Economia  
e Planejamento



# Introdução

- **Sistema de Cálculo do Indicador do Produto Interno Bruto (PIB) em Bases Trimestrais para o Estado do Espírito Santo**
- **Iniciativa do Instituto Jones dos Santos Neves (IJSN)**

# A importância do PIB trimestral

- Indicador mais amplo de desempenho econômico de curto prazo
- Indicadores derivados:
  - Carga tributária (arrecadação) e despesas públicas em % do PIB
  - PIB *per capita*
  - Grau de abertura (exportações e importações em % PIB)
  - Projeções de outras variáveis relacionadas (vendas, p. ex.)
- Indicador usado em larga escala para inferir bem-estar e trajetória da economia, embora não seja o único (IDH, IDSE, IFDM, ...)
- Importante para governos, empresas, pesquisadores e cidadãos

## **IBGE**

- **Produz indicador antecedente trimestral para o Brasil**
- **Planeja fazer o mesmo para os estados, embora isso não tenha ocorrido ainda**

## **IJSN**

- **Produz indicador utilizando mesma metodologia que o IBGE**
- **Atualmente, calcula tanto o PIB Anual quanto o Trimestral**
- **PIB anual é homologado pelo IBGE; PIB trimestral equivale a uma iniciativa local**

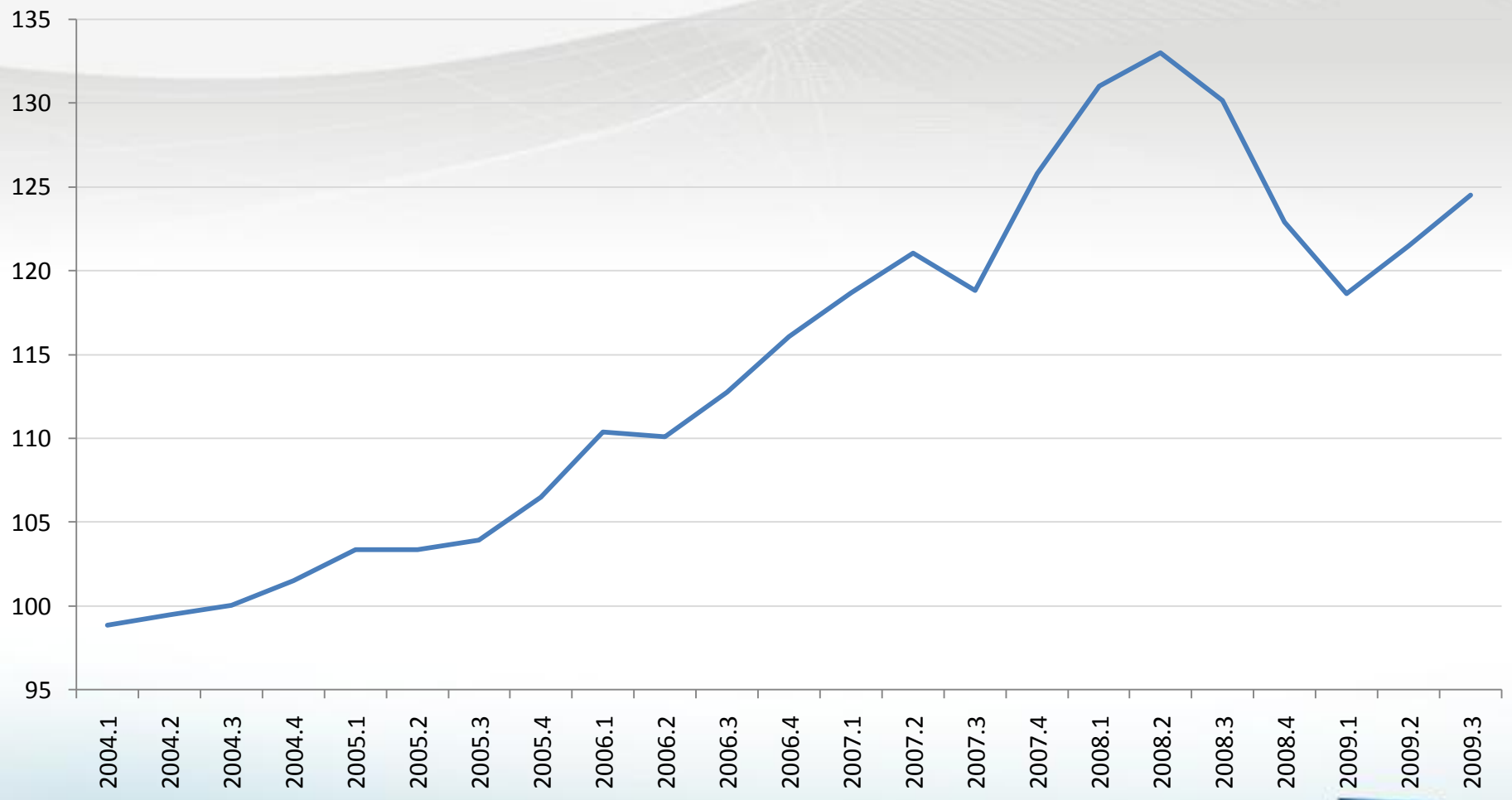
# Principais resultados do PIB a preços de mercado do 3º trimestre de 2008 ao 3º trimestre de 2009

Taxas (%)	3º trim. 2008	4º trim. 2008	1º trim. 2009	2º trim. 2009	3º trim. 2009
Acumulado ao longo do ano / mesmo período do ano anterior	10,1	6,9	-9,9	-9,2	-7,4
Últimos quatro trimestres / quatro trimestres imediatamente anteriores	9,5	6,9	2,2	-2,9	-6,3
Trimestre / mesmo trimestre do ano anterior	10,5	-2,8	-9,9	-8,5	-3,8
Trimestre / trimestre imediatamente anterior (com ajuste para sazonalidade)	-2,1	-5,6	-3,5	2,4	2,5

Elaboração: Rede de Estudos Macroeconômicos (MACRO)/CEE – IJSN.

# PIB Trimestral Espírito Santo

## Série dessazonalizada (2004 = 100)



Elaboração: Rede de Estudos Macroeconômicos (MACRO)/CEE – IJSN.

# PIB Nominal do Espírito Santo

## PIB Nominal - Espírito Santo (R\$ bilhões)

2005*	47,2
2006*	52,8
2007*	60,3
2008**	68,5
2009 (até 2º trim.)**	33,4
<u>2009 (até 3º trim.)**</u>	<u>51,4</u>

\*Contas Regionais IBGE/IJSN

\*\* Indicador do PIB trimestral

Elaboração: Rede de Estudos Macroeconômicos (MACRO)/CEE – IJSN.

# Indicador do PIB trimestral do Espírito Santo

	Base móvel (média do ano anterior = 100)*	Série encadeada e ajustada ao <i>benchmark</i> anual	Varição em relação ao mesmo trimestre do ano anterior ( % )	Taxa acumulada em quatro trimestres (em relação ao mesmo período do ano anterior) ( % )	Série encadeada do Índice Trimestral com ajuste sazonal	Trimestre contra trimestre imediatamente anterior (%)
2004.1	92,2	92,3			98,9	
2004.2	107,7	107,9			99,5	0,6%
2004.3	100,4	100,4			100,0	0,6%
2004.4	99,7	99,4			101,5	1,5%
2005.1	96,9	96,3	4,3		103,3	1,8%
2005.2	113,3	112,1	4,0		103,4	0,0%
2005.3	105,9	104,6	4,2		103,9	0,6%
2005.4	105,6	104,2	4,8	4,3	106,5	2,5%
2006.1	98,4	102,4	6,4	4,8	110,4	3,6%
2006.2	114,9	119,7	6,7	5,5	110,1	-0,2%
2006.3	109,4	114,2	9,1	6,8	112,7	2,4%
2006.4	108,1	113,1	8,6	7,7	116,1	2,9%
2007.1	96,6	109,4	6,8	7,8	118,7	2,3%
2007.2	116,2	131,9	10,2	8,8	121,0	2,0%
2007.3	106,6	121,3	6,3	8,0	118,8	-1,8%
2007.4	107,1	121,9	7,8	7,8	125,8	5,8%
2008.1	98,7	119,9	9,6	8,5	131,0	4,2%
2008.2	119,6	145,2	10,1	8,5	133,0	1,5%
2008.3	110,4	134,0	10,5	9,5	130,2	-2,1%
2008.4	97,6	118,5	-2,8	6,9	122,9	-5,6%
2009.1	88,9	108,0	-9,9	2,2	118,6	-3,5%
2009.2	109,4	132,8	-8,5	-2,9	121,5	2,4%
2009.3	106,1	128,9	-3,8	-6,3	124,5	2,5%

Elaboração: Rede de Estudos Macroeconômicos (MACRO)/CEE – IJSN.



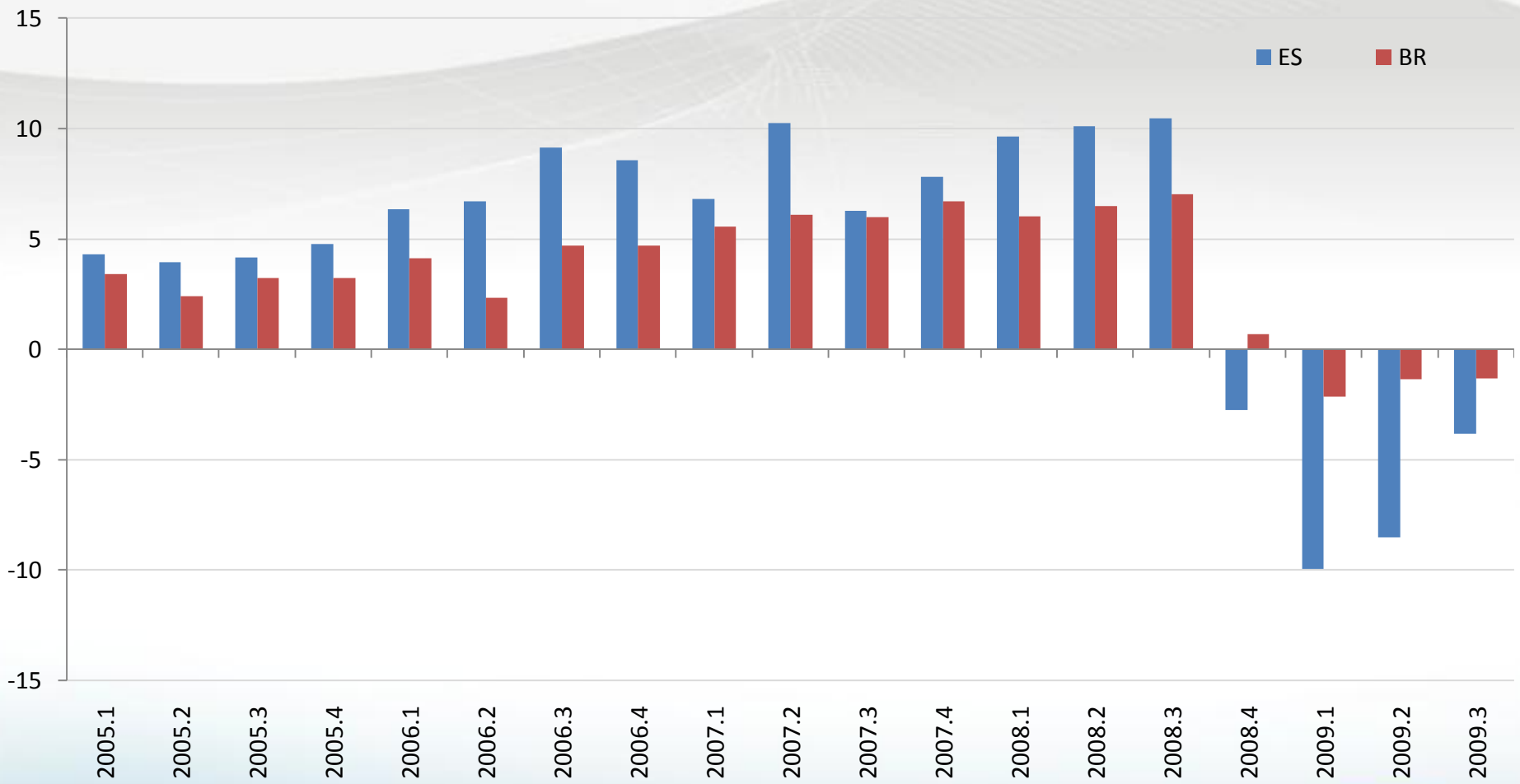
# Comparativo do Indicador de PIB trimestral do Espírito Santo com o PIB trimestral do Brasil

Taxas (%)	Brasil	Espírito Santo
Acumulado ao longo do ano / mesmo período do ano anterior	-1,6	-7,4
Últimos quatro trimestres / quatro trimestres imediatamente anteriores	-1,0	-6,3
Trimestre / mesmo trimestre do ano anterior	-1,3	-3,8
Trimestre / trimestre imediatamente anterior (com ajuste para sazonalidade)	1,3	2,5

Elaboração: Rede de Estudos Macroeconômicos (MACRO)/CEE – IJSN.

# PIB trimestral Brasil e Espírito Santo

## Variação (%) sobre o mesmo trimestre do ano anterior



Elaboração: Rede de Estudos Macroeconômicos (MACRO)/CEE – IJSN.

# PIB trimestral do Brasil e Indicador de PIB trimestral do Espírito Santo

## Variação (%) acumulada em quatro trimestres

	Indicador ES (IJSN)	PIB Brasil (IBGE)
2005.4	4,3	3,1
2006.1	4,8	3,2
2006.2	5,5	3,2
2006.3	6,8	3,6
2006.4	7,7	4,0
2007.1	7,8	4,3
2007.2	8,8	5,3
2007.3	8,0	5,6
2007.4	7,8	6,1
2008.1	8,5	6,2
2008.2	8,5	6,3
2008.3	9,5	6,6
2008.4	6,9	5,0
2009.1	2,2	3,0
2009.2	-2,9	1,0
2009.3	-6,3	-1,0

Elaboração: Rede de Estudos Macroeconômicos (MACRO)/CEE – IJSN.

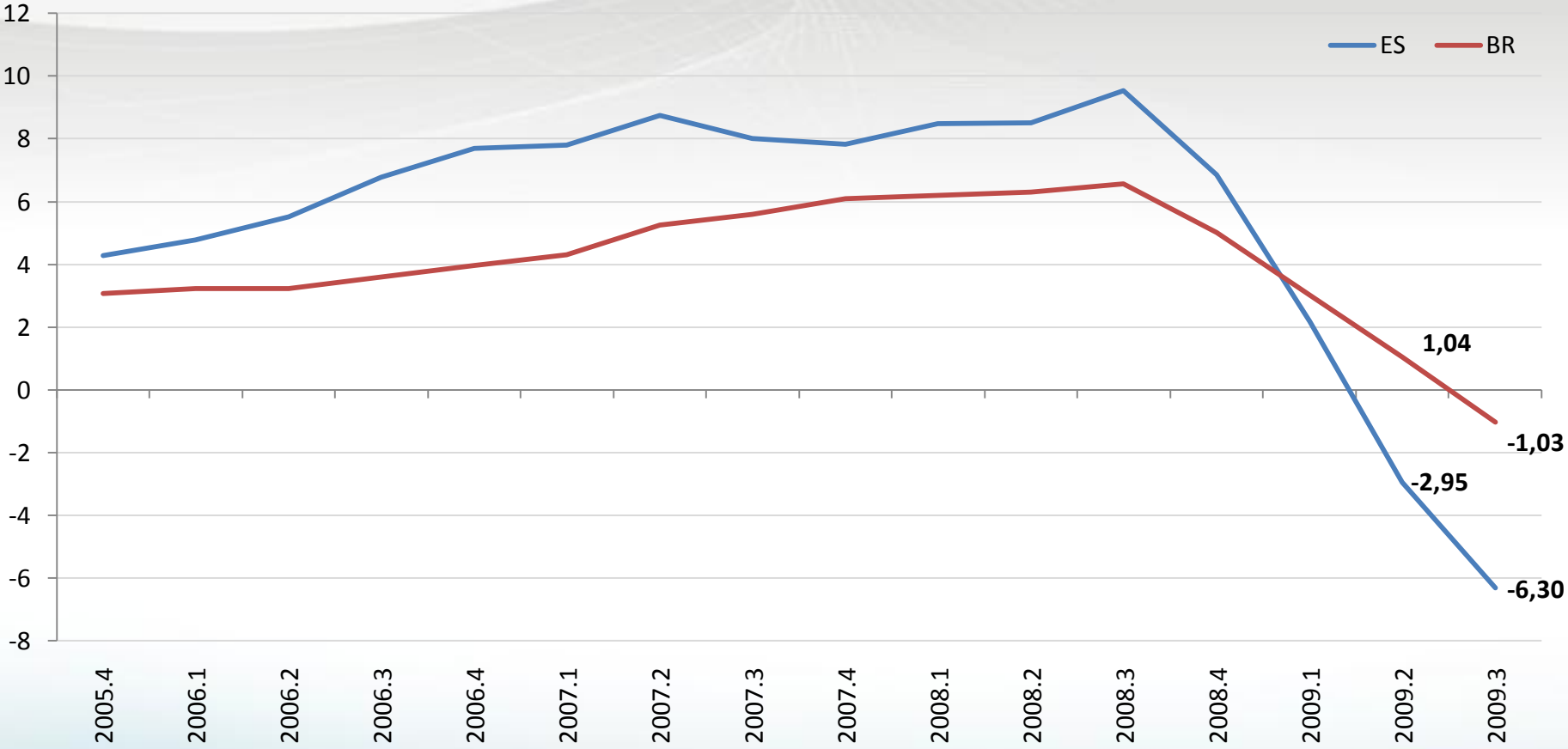
Instituto  
Jones dos Santos Neves - IJSN

Secretaria  
de Economia  
e Planejamento



# PIB trimestral do Brasil e Indicador de PIB trimestral do Espírito Santo

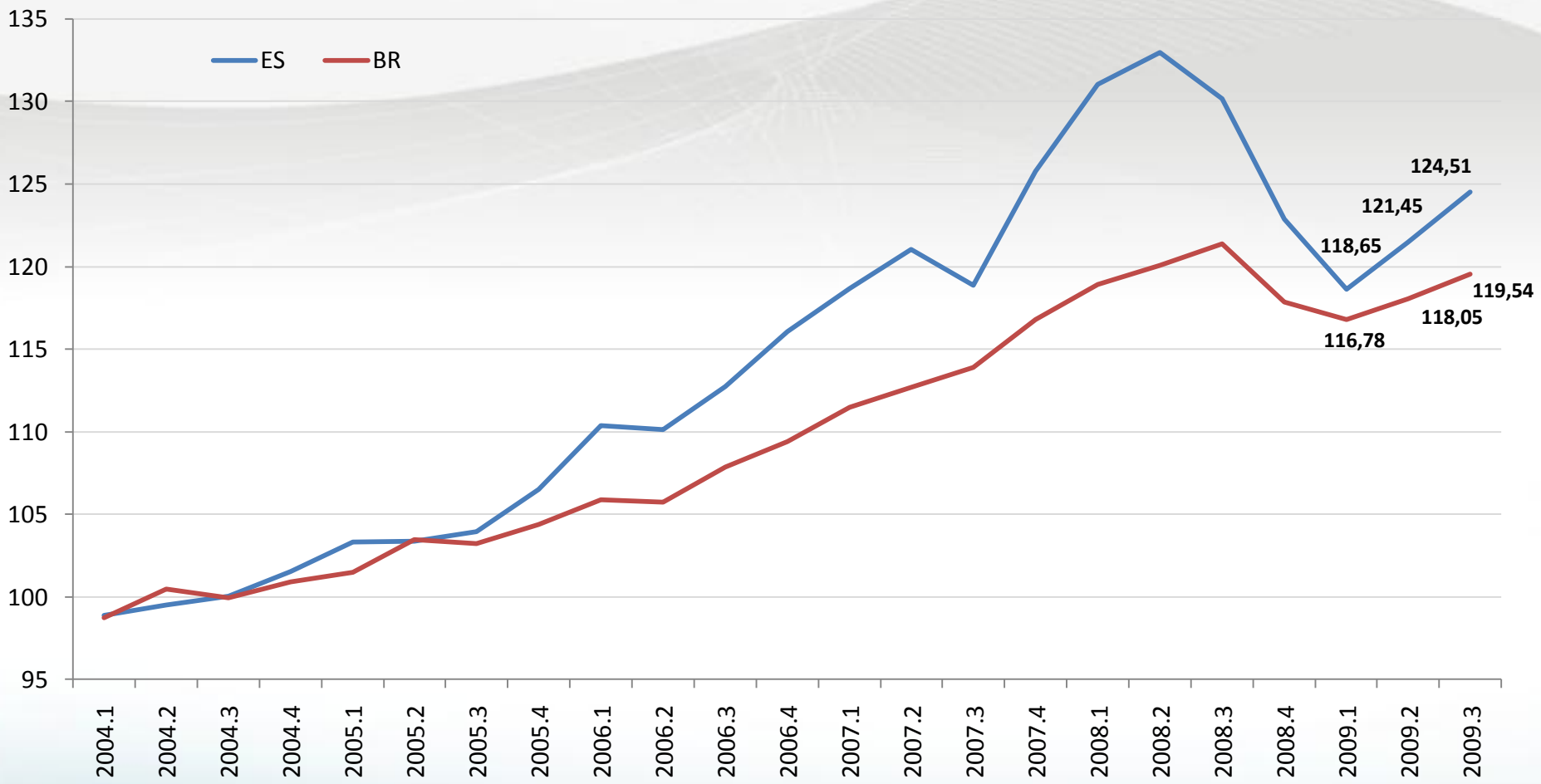
## Variação (%) acumulada em quatro trimestres



Elaboração: Rede de Estudos Macroeconômicos (MACRO)/CEE – IJSN.

# PIB trimestral Brasil e Espírito Santo

## Série dessazonalizada (2004 = 100)



Elaboração: Rede de Estudos Macroeconômicos (MACRO)/CEE – IJSN.

# PIB Trimestral Nominal

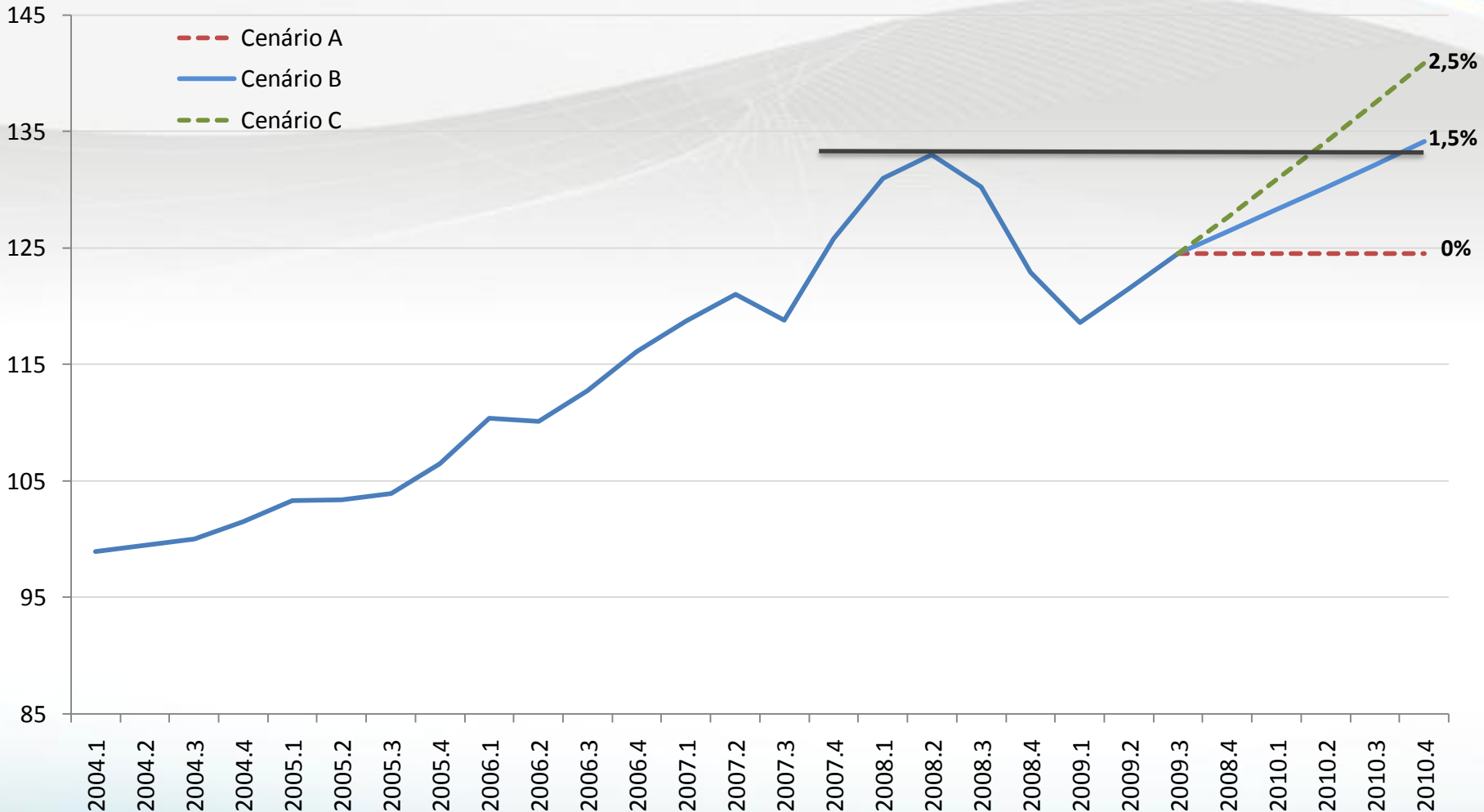
R\$ bilhões

	Índice nominal ajustado ao benchmark anual	Acumulado em quatro trimestres
2004.1	9,0	
2004.2	10,6	
2004.3	10,2	
2004.4	10,4	40,2
2005.1	10,5	41,7
2005.2	12,7	43,8
2005.3	12,0	45,6
2005.4	12,0	47,2
2006.1	11,9	48,6
2006.2	14,0	49,9
2006.3	13,4	51,3
2006.4	13,5	52,8
2007.1	13,3	54,2
2007.2	16,3	56,5
2007.3	15,2	58,3
2007.4	15,5	60,3
2008.1	15,5	62,5
2008.2	19,1	65,3
2008.3	17,9	68,0
2008.4	16,0	68,5
2009.1	14,9	67,8
2009.2	18,5	67,3
2009.3	18,0	67,4

# Comentários Gerais

- **Série de PIB trimestral do IBGE foi significativamente revisada para os últimos trimestres**
- **Diferença em relação ao gráfico divulgado na edição anterior, que indicava que o Estado sofria um decréscimo em seu índice de PIB trimestral, colocando-o abaixo do indicador correspondente ao caso nacional nos últimos quatro trimestres**
- **Espírito Santo vem apresentando padrão de recuperação (desaceleração na queda do nível de atividade)**

# Cenários de crescimento de curto prazo



Elaboração: Rede de Estudos Macroeconômicos (MACRO)/CEE – IJSN.



**Paulo Cesar Hartung Gomes**

*Governo do Estado do Espírito Santo*

**Ricardo de Rezende Ferraço**

*Vice-Governador*

**Audifax Charles Pimentel Barcelos**

*Secretaria de Estado de Economia e Planejamento*

**Ana Paula Vitali Janes Vescovi**

*Diretora-presidente do Instituto Jones dos Santos Neves*

**Ernani Gaspar Martins C. dos Santos**

*Diretoria de Tecnologia e Informação*

**Rodrigo Borrego Lorena**

*Diretoria de Estudos e Pesquisas*

**Andréa Figueiredo Nascimento**

*Diretoria Administrativa e Financeira*

**Matheus Albergaria de Magalhães**

*Coordenador da Rede de Estudos Macroeconômicos  
(MACRO)*