

## 5. SERVIÇOS

No quarto trimestre de 2024, o volume de serviços registrou crescimento de +6,9%, superando o aumento nacional de +3,7%. No acumulado do ano, o indicador avançou +6,2%, também acima da média brasileira, que ficou em +3,1% (Tabela 5.1 e Gráfico 5.1).

Ao longo de 2024, todas as atividades analisadas pela Pesquisa Mensal de Serviços (PMS), do Instituto Brasileiro de Geografia e Estatística (IBGE), apresentaram crescimento, com exceção dos *Serviços prestados às famílias*, que registraram retração de -1,7%. O maior destaque positivo foi o segmento de *Transportes, serviços auxiliares aos transportes e correio*, que manteve o melhor desempenho setorial do período, com alta de +9,4%. Em seguida, destacaram-se *Outros serviços* (+4,2%), *Serviços de informação e comunicação* (+3,8%) e *Serviços profissionais, administrativos e complementares*, que cresceram +1,8% (Tabela 5.1).

**Tabela 5.1 – Volume de serviços  
Brasil e Espírito Santo - Variação (%) trimestral – 2024.IV**

|   | Interanual* | Acumulado no ano* | Acumulado em 4 trimestres** |
|---|-------------|-------------------|-----------------------------|
| <b>Brasil</b>   |             |                   |                             |
| <b>Total</b>  | ↑ 3,7       | ↑ 3,1             | ↑ 3,1                       |
| 1. Serviços prestados às famílias                             | ↑ 4,0       | ↑ 4,4             | ↑ 4,4                       |
| 2. Serviços de informação e comunicação                       | ↑ 6,1       | ↑ 6,2             | ↑ 6,2                       |
| 3. Serviços profissionais, administrativos e complementares   | ↑ 3,2       | ↑ 6,2             | ↑ 6,2                       |
| 4. Transportes, serviços auxiliares aos transportes e correio | ↑ 3,9       | ↓ -0,7            | ↓ -0,7                      |
| 5. Outros serviços  | ↓ -2,0      | ↑ 1,1             | ↑ 1,1                       |
| <b>Espírito Santo</b>   |             |                   |                             |
| <b>Total</b>  | ↑ 6,9       | ↑ 6,2             | ↑ 6,2                       |
| 1. Serviços prestados às famílias                             | ↑ 8,2       | ↓ -1,7            | ↓ -1,7                      |
| 2. Serviços de informação e comunicação                       | ↑ 8,7       | ↑ 3,8             | ↑ 3,8                       |
| 3. Serviços profissionais, administrativos e complementares   | ↓ -2,7      | ↑ 1,8             | ↑ 1,8                       |
| 4. Transportes, serviços auxiliares aos transportes e correio | ↑ 10,6      | ↑ 9,4             | ↑ 9,4                       |
| 5. Outros serviços  | ↓ -6,5      | ↑ 4,2             | ↑ 4,2                       |

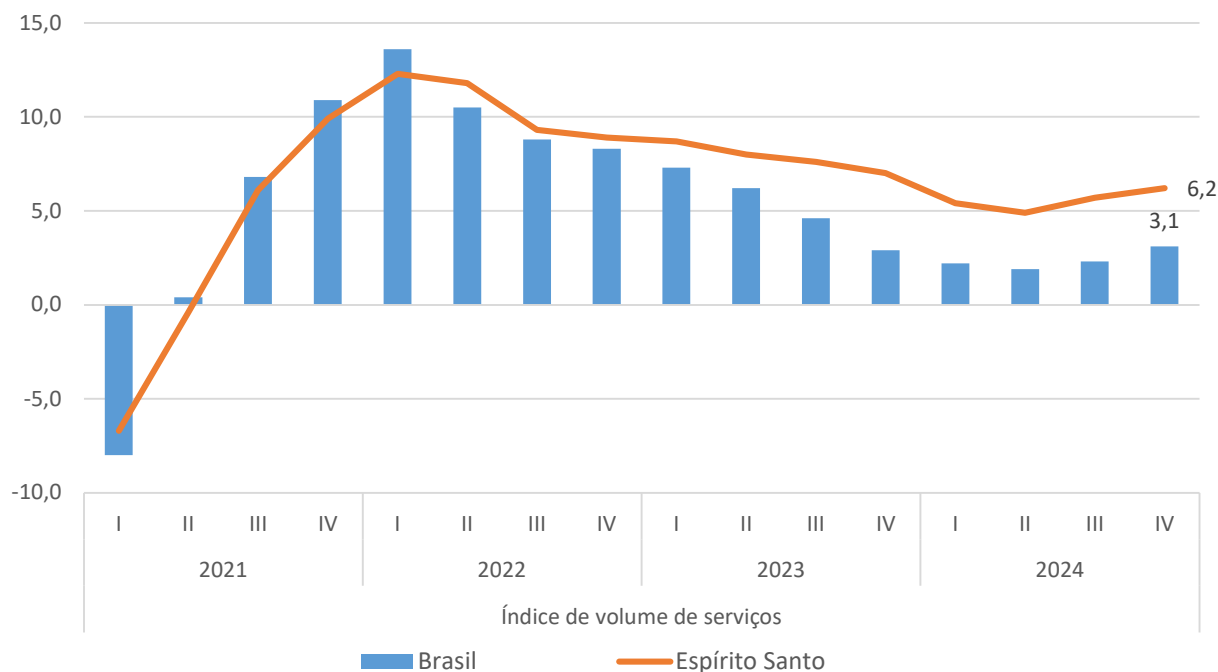
Fonte: Pesquisa Mensal de Serviços - PMS/IBGE.

Elaboração: Coordenação de Estudos Econômicos - CEE/IJSN.

\* Base igual período do ano anterior.

\*\* Base: igual período anterior.

**Gráfico 5.1 – Volume de serviços**  
 Brasil e Espírito Santo – Variação (%) acumulada em quatro trimestres



Fonte: Pesquisa Mensal de Serviços - PMS/IBGE.  
 Elaboração: Coordenação de Estudos Econômicos - CEE/IJSN.

A receita nominal de serviços no Espírito Santo cresceu +9,5% na comparação interanual, superando o avanço de +7,3% registrado no país. No acumulado de 2024, a receita nominal do setor teve crescimento de +10,9%, também acima da média nacional de +7,5% (Tabela 5.2).

No acumulado em quatro trimestres, a alta de +10,9% na receita nominal foi impulsionada pelo crescimento de todas as cinco atividades de serviços investigadas pela PMS. O maior avanço foi registrado em *Transportes, serviços auxiliares aos transportes e correio*, com +13,6%. Na sequência, destacaram-se *Outros serviços* (+10,2%), *Serviços profissionais, administrativos e complementares* (+8,5%), *Serviços de informação e comunicação* (+8,2%) e, por fim, *Serviços prestados às famílias* (+4,6%) (Tabela 5.2 e Gráfico 5.2).

**Tabela 5.2 – Receita nominal de serviços**  
**Brasil e Espírito Santo – Variação (%) trimestral – 2024.IV**

|   | Interanual* | Acumulado no ano* | Acumulado em 4 trimestres** |
|---|-------------|-------------------|-----------------------------|
| <b>Brasil</b>   |             |                   |                             |
| <b>Total</b>  | ↑ 7,3       | ↑ 7,5             | ↑ 7,5                       |
| 1. Serviços prestados às famílias                             | ↑ 10,3      | ↑ 10,2            | ↑ 10,2                      |
| 2. Serviços de informação e comunicação                       | ↑ 9,1       | ↑ 8,4             | ↑ 8,4                       |
| 3. Serviços profissionais, administrativos e complementares   | ↑ 8,9       | ↑ 12,2            | ↑ 12,2                      |
| 4. Transportes, serviços auxiliares aos transportes e correio | ↑ 5,3       | ↑ 3,4             | ↑ 3,4                       |
| 5. Outros serviços  | ↑ 2,7       | ↑ 6,2             | ↑ 6,2                       |
| <b>Espírito Santo</b>   |             |                   |                             |
| <b>Total</b>  | ↑ 9,5       | ↑ 10,9            | ↑ 10,9                      |
| 1. Serviços prestados às famílias                             | ↑ 14,4      | ↑ 4,6             | ↑ 4,6                       |
| 2. Serviços de informação e comunicação                       | ↑ 13,8      | ↑ 8,2             | ↑ 8,2                       |
| 3. Serviços profissionais, administrativos e complementares   | ↑ 3,4       | ↑ 8,5             | ↑ 8,5                       |
| 4. Transportes, serviços auxiliares aos transportes e correio | ↑ 11,0      | ↑ 13,6            | ↑ 13,6                      |
| 5. Outros serviços  | ↓ -1,6      | ↑ 10,2            | ↑ 10,2                      |

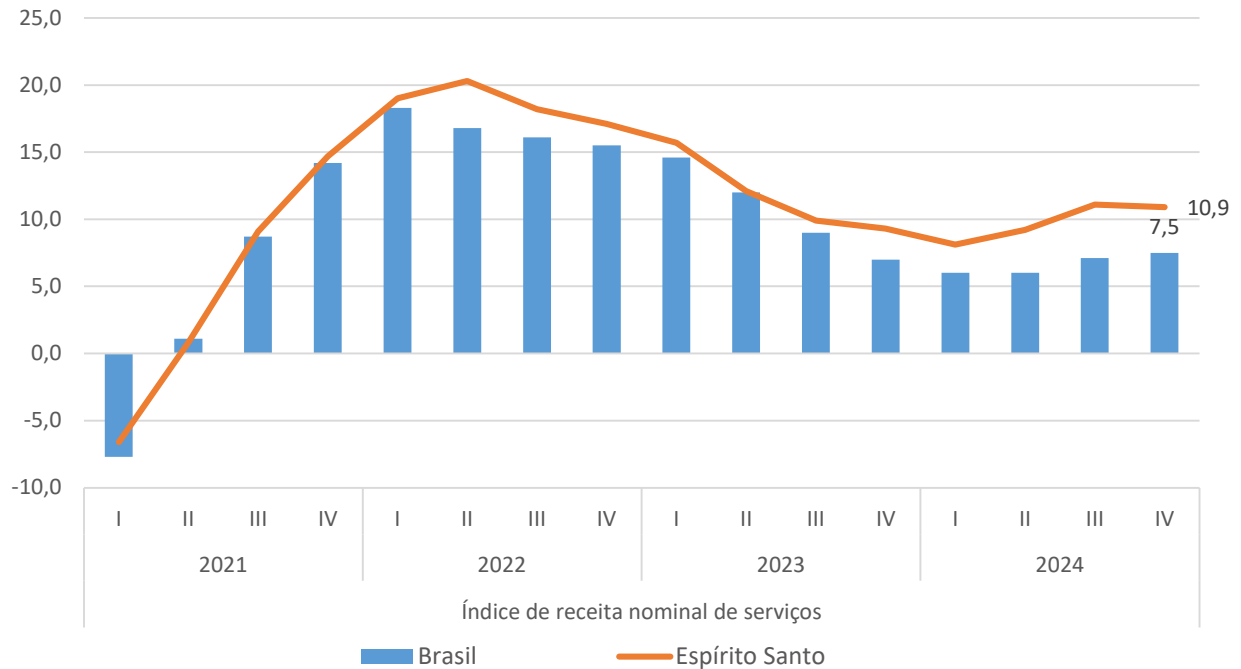
Fonte: Pesquisa Mensal de Serviços - PMS/IBGE.

Elaboração: Coordenação de Estudos Econômicos - CEE/IJSN.

\* Base igual período do ano anterior.

\*\* Base: igual período anterior.

**Gráfico 5.2 – Receita nominal de serviços**  
 Brasil e Espírito Santo – Variação (%) acumulada em quatro trimestres



Fonte: Pesquisa Mensal de Serviços - PMS/IBGE.  
 Elaboração: Coordenação de Estudos Econômicos - CEE/IJSN.