

Indicador do PIB Trimestral do Espírito Santo Primeiro Trimestre de 2010

Rede de Estudos Macroeconômicos (MACRO)

Coordenação de Estudos Econômicos

Instituto Jones dos Santos Neves (CEE/IJSN)

Julho/2010

GOVERNO DO ESTADO DO ESPÍRITO SANTO

Secretaria de Economia e Planejamento

Instituto Jones dos Santos Neves



Tabela 1
Principais resultados do PIB a preços de mercado
 2º trimestre de 2008 ao 1º trimestre de 2010

Taxas (%)	2º trim. 2008	3º trim. 2008	4º trim. 2008	1º trim. 2009	2º trim. 2009	3º trim. 2009	4º trim. 2009	1º trim. 2010
Acumulado ao longo do ano / mesmo período do ano anterior	10,0	10,3	7,1	-9,7	-9,0	-7,3	-4,0	18,1
Últimos quatro trimestres / quatro trimestres imediatamente anteriores	8,5	9,7	7,1	2,5	-2,7	-6,1	-4,0	2,1
Trimestre / mesmo trimestre do ano anterior	10,3	10,9	-2,3	-9,7	-8,5	-3,9	7,3	18,1
Trimestre / trimestre imediatamente anterior (com ajuste para sazonalidade)	1,7	-1,3	-6,2	-3,7	2,5	3,5	5,1	5,8

Elaboração: Rede de Estudos Macroeconômicos (MACRO) - CEE/IJSN

Tabela 2
PIB Nominal – Espírito Santo (R\$ bilhões)

Ano	Valor R\$ Bilhões
2005*	47,2
2006*	52,8
2007*	60,3
2008**	68,7
2009**	69,5
I trim. de 2010 acumulado em 4 trimestres**	73,3

* Contas Regionais IBGE/IJSN

** Indicador do PIB Trimestral

Elaboração: Rede de Estudos Macroeconômicos (MACRO) - CEE/IJSN

Tabela 3
Indicador do PIB Trimestral do Estado do Espírito Santo

	Base móvel (média do ano anterior = 100)*	Série encadeada e ajustada ao <i>benchmark</i> anual	Varição em relação ao mesmo trimestre do ano anterior) (%)	Taxa acumulada em quatro trimestres (em relação ao mesmo período do ano anterior) (%)	Série encadeada do Índice Trimestral com ajuste sazonal	Trimestre contra trimestre imediatamente anterior (%)
2005.1	96,9	96,0	4,1		103,0	1,1%
2005.2	113,3	112,0	4,0		103,2	0,2%
2005.3	105,9	104,8	4,3		104,2	1,0%
2005.4	105,6	104,4	4,7	4,3	106,9	2,6%
2006.1	98,4	102,7	7,0	5,0	110,6	3,5%
2006.2	114,9	119,8	6,9	5,8	110,1	-0,5%
2006.3	109,4	114,1	8,9	6,9	112,9	2,5%
2006.4	108,1	112,7	7,9	7,7	115,8	2,6%
2007.1	96,6	109,8	6,9	7,6	118,8	2,6%
2007.2	116,2	132,0	10,2	8,5	120,9	1,8%
2007.3	106,6	121,1	6,2	7,8	119,2	-1,4%
2007.4	107,1	121,6	7,9	7,8	125,5	5,3%
2008.1	98,7	120,2	9,5	8,5	130,8	4,2%
2008.2	119,6	145,6	10,3	8,5	133,1	1,7%
2008.3	110,4	134,4	10,9	9,7	131,3	-1,3%
2008.4	97,6	118,8	-2,3	7,1	123,2	-6,2%
2009.1	89,2	108,6	-9,7	2,5	118,6	-3,7%
2009.2	109,4	133,2	-8,5	-2,7	121,6	2,5%
2009.3	106,1	129,2	-3,9	-6,1	125,8	3,5%
2009.4	100,4	127,5	7,3	-4,0	132,3	5,1%
2010.1	105,3	127,9	18,1	2,1	139,8	5,8%

*2004: base 2004. 2008 em diante: base 2007

Elaboração: Rede de Estudos Macroeconômicos (MACRO) - CEE/IJSN

Tabela 4
Taxas de Variação – Brasil e Espírito Santo

Taxas (%)	Brasil	Espírito Santo
Acumulado ao longo do ano / mesmo período do ano anterior	9,0	18,1
Últimos quatro trimestres / quatro trimestres imediatamente anteriores	2,4	2,1
Trimestre / mesmo trimestre do ano anterior	9,0	18,1
Trimestre / trimestre imediatamente anterior (com ajuste para sazonalidade)	2,7	5,8

Elaboração: Rede de Estudos Macroeconômicos (MACRO) - CEE/IJSN

Tabela 5
PIB trimestral Brasil e Indicador PIB trimestral ES
 Variação (%) acumulada em 4 trimestres

	Indicador ES	IBGE Brasil
2005.4	4,3	3,1
2006.1	5,0	3,5
2006.2	5,8	3,3
2006.3	6,9	3,6
2006.4	7,7	3,9
2007.1	7,6	4,2
2007.2	8,5	5,3
2007.3	7,8	5,6
2007.4	7,8	6,1
2008.1	8,5	6,4
2008.2	8,5	6,4
2008.3	9,7	6,6
2008.4	7,1	5,1
2009.1	2,5	3,0
2009.2	-2,7	0,9
2009.3	-6,1	-1,0
2009.4	-4,0	-0,2
2010.1	2,1	2,4

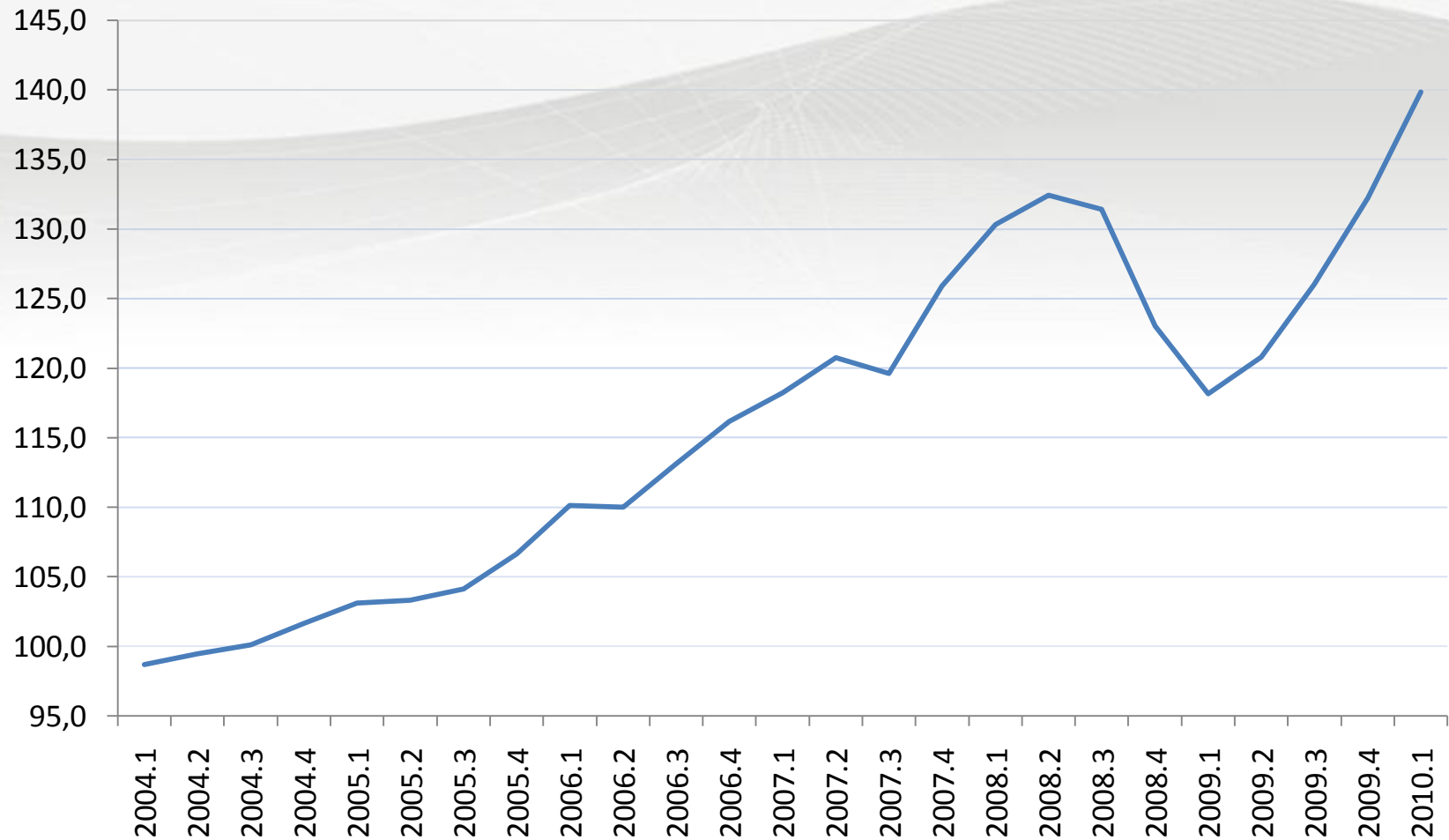
Elaboração: Rede de Estudos Macroeconômicos (MACRO) - CEE/IJSN

Tabela 6
PIB trimestral Nominal (R\$ bilhões)

	PIB nominal ajustado ao benchmark anual	Acumulado em quatro trimestres
2005.1	10,5	41,7
2005.2	12,7	43,8
2005.3	12,0	45,6
2005.4	12,1	47,2
2006.1	12,0	48,7
2006.2	14,0	50,0
2006.3	13,4	51,4
2006.4	13,4	52,8
2007.1	13,4	54,2
2007.2	16,3	56,5
2007.3	15,2	58,3
2007.4	15,5	60,3
2008.1	15,5	62,5
2008.2	19,1	65,3
2008.3	17,9	68,1
2008.4	16,1	68,7
2009.1	14,9	68,1
2009.2	18,6	67,5
2009.3	18,1	67,6
2009.4	18,0	69,5
2010.1	18,6	73,2

Elaboração: Rede de Estudos Macroeconômicos (MACRO) - CEE/IJSN

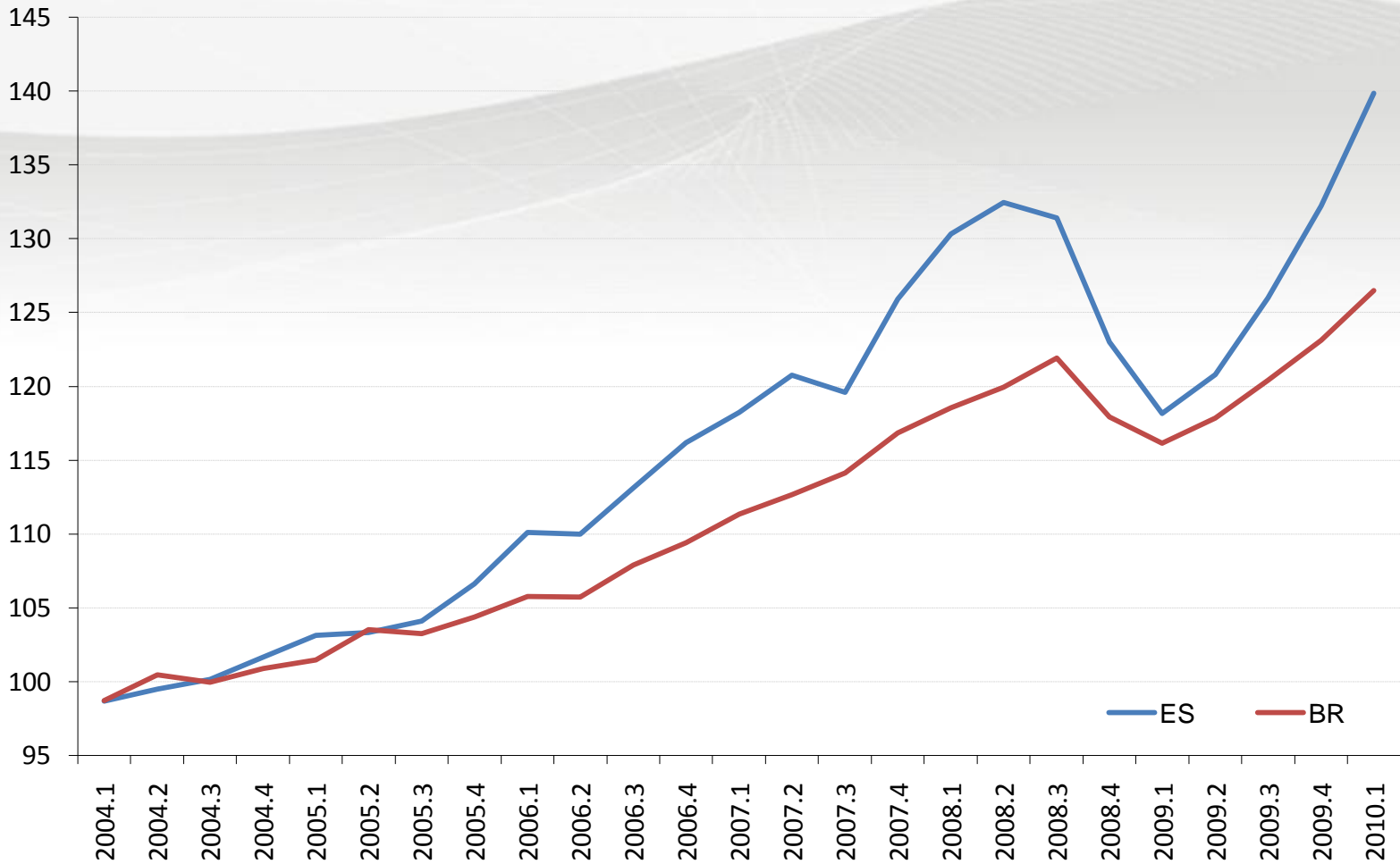
**Indicador de PIB Trimestral Espírito Santo
2004.1 a 2010.1 - base: 2004=100
Série Dessazonalizada (X12-ARIMA)**



PIB Trimestral Espírito Santo e Brasil

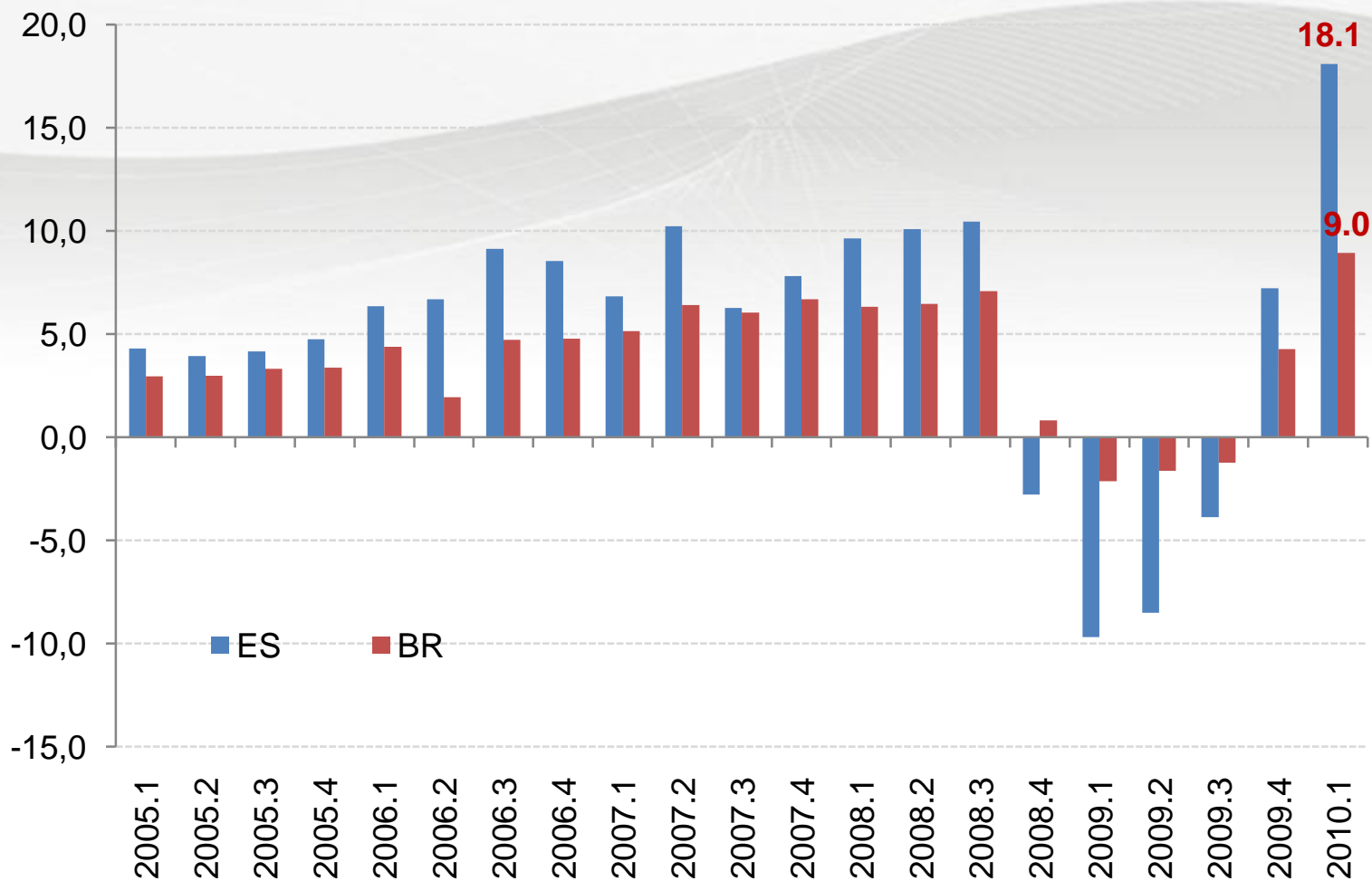
2004.1 a 2010.1

Série Dessazonalizada (2004=100)

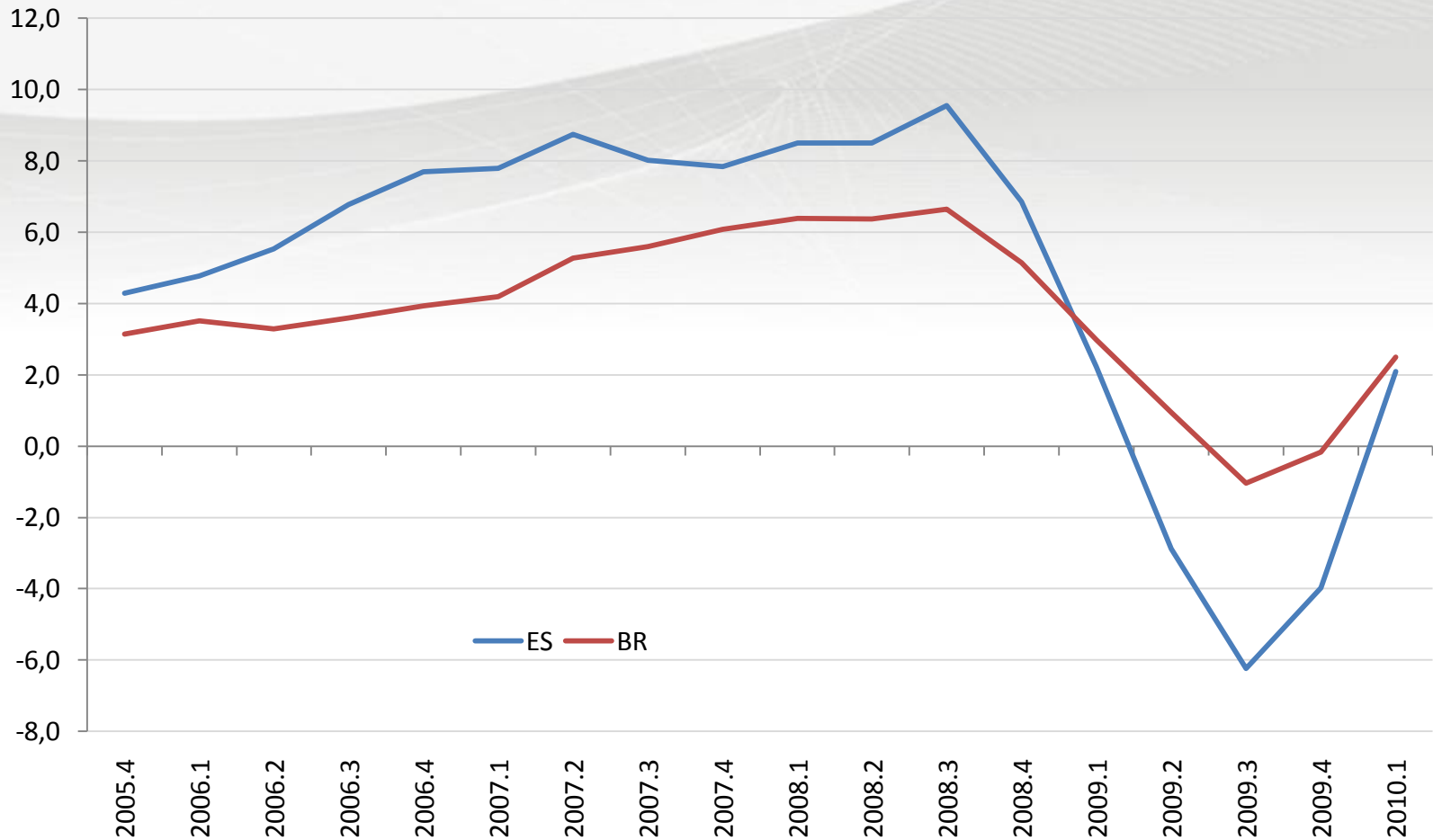


PIB trimestral - Brasil e Espírito Santo

Varição contra o mesmo trimestre do ano anterior



PIB Trimestral Espírito Santo e Brasil var. % acumulada em 4 trimestre



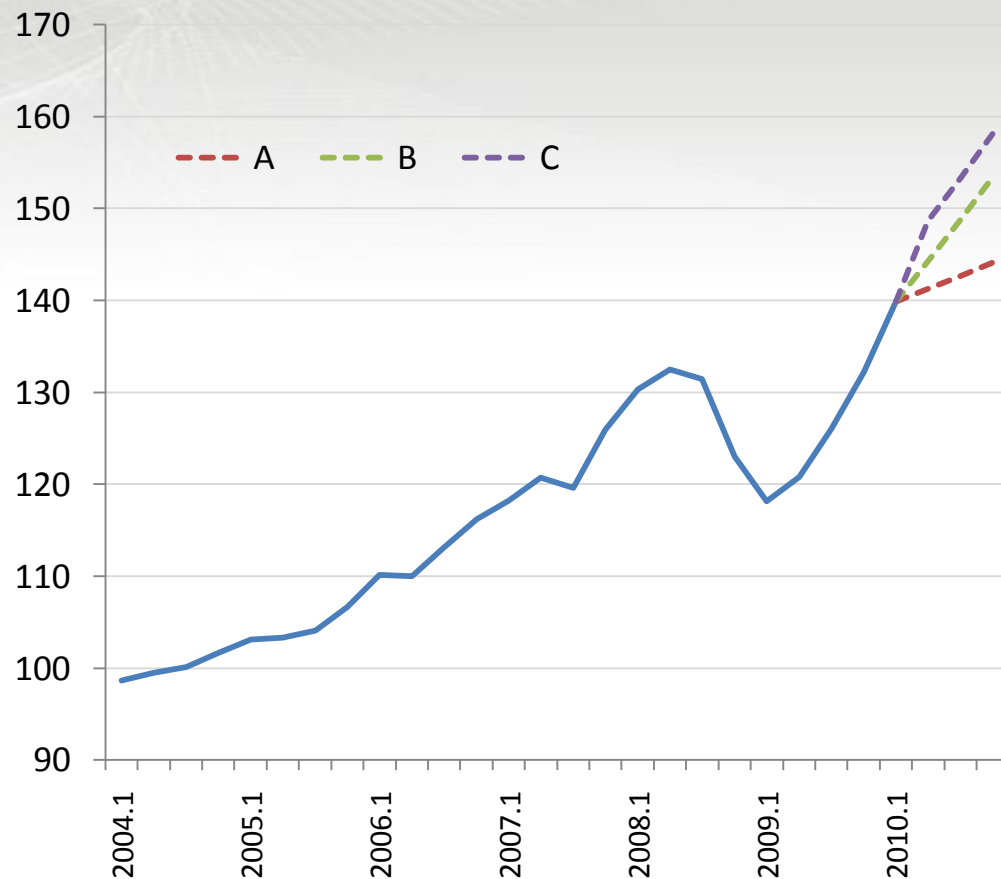
Taxa de crescimento anual do PIB trimestral Brasil e Espírito Santo - carry over 2010



Cenários hipotéticos para o crescimento do Espírito Santo

Parâmetros

Cenário A	
Taxa média de crescimento (trimestral)	1%
Crescimento projetado	14%
Cenário B	
Taxa média de crescimento (trimestral)	3%
Crescimento projetado	18%
Cenário C	
Taxa média de crescimento (trimestral)	6%
Crescimento projetado	21%



Conclusões e Cenários

- Estado do Espírito Santo vem apresentando padrão robusto de recuperação, superando desempenho do Brasil, em termos de nível de atividade
- Em particular, trajetória do Estado demonstra “descolamento” em relação ao País
- Ressalva: base de comparação baixa (tanto para o Estado quanto para o País)
- Hipóteses Exploratórias relacionadas ao processo de retomada: (i) Crescente importância do setor de *Petróleo e Gás*; (ii) Bom desempenho do nível de atividade industrial estadual

OBRIGADO!

Equipe Técnica

Matheus Albergaria de Magalhães

Coordenador de Estudos Econômicos
Rede de Estudos Macroeconômicos (MACRO)
matheus@ijsn.es.gov.br

Victor Nunes Toscano

Coordenador de Conjuntura e Comércio Exterior
Rede de Estudos Macroeconômicos (MACRO)
victor.toscano@ijsn.es.gov.br

Manoela Baiocco Andrade

Estagiária
Rede de Estudos Macroeconômicos (MACRO)
manoela.baiocco@ijsn.es.gov.br

Paulo Cesar Hartung Gomes	<i>Governo do Estado do Espírito Santo</i>
Ricardo de Rezende Ferraço	<i>Vice-Governadoria</i>
José Eduardo de Azevedo	<i>Secretaria de Estado de Economia e Planejamento</i>
Ana Paula Vitali Janes Vescovi	<i>Instituto Jones dos Santos Neves</i>
Ernani Gaspar Martins C. dos Santos	<i>Diretoria de Tecnologia e Informação</i>
Rodrigo Borrego Lorena	<i>Diretoria de Estudos e Pesquisas</i>
Andréa Figueiredo Nascimento	<i>Diretoria Administrativa e Financeira</i>
Matheus Albergaria de Magalhães	<i>Coordenador da Rede de Estudos Macroeconômicos (MACRO)</i>