

Indicador do PIB Trimestral Espírito Santo 4º Trimestre de 2010

Coordenação de Estudos Econômicos –CEE

Instituto Jones dos Santos Neves – IJSN

Abril/2011

GOVERNO DO ESTADO DO ESPÍRITO SANTO

Secretaria de Economia e Planejamento

Instituto Jones dos Santos Neves



Principais resultados do PIB a preços de mercado 1º trimestre de 2009 ao 4º trimestre de 2010

| Taxas (%) | 1º trim. 2009 | 2º trim. 2009 | 3º trim. 2009 | 4º trim. 2009 | 1º trim. 2010 | 2º trim. 2010 | 3º trim. 2010 | 4º trim. 2010 |
|---|------------------|------------------|------------------|------------------|------------------|------------------|------------------|------------------|
| Acumulado ao longo do ano / mesmo período do ano anterior | -9,4 | -10,8 | -8,5 | -4,5 | 20,4 | 16,4 | 14,5 | 13,3 |
| Últimos quatro trimestres / quatro trimestres imediatamente anteriores | 3,0 | -3,4 | -7,0 | -4,5 | 2,0 | 9,0 | 13,2 | 13,3 |
| Trimestre / mesmo trimestre do ano anterior | -9,4 | -12,0 | -4,0 | 9,2 | 20,4 | 12,9 | 11,1 | 9,7 |
| Trimestre / trimestre imediatamente anterior (com ajuste para sazonalidade) | -4,9 | 2,4 | 6,1 | 5,3 | 5,4 | -3,9 | 4,3 | 3,5 |

PIB nominal – Espírito Santo

Bilhões de R\$ - 2004 a 2010

| Ano | Valor R\$ Bilhões |
|---------------|----------------------|
| 2004* | 40,2 |
| 2005* | 47,2 |
| 2006* | 52,8 |
| 2007* | 60,3 |
| 2008* | 69,9 |
| 2009** | 70,4 |
| 2010** | 84,1 |

* Contas Regionais IBGE/IJSN

** Indicador do PIB Trimestral

Taxas de variação do PIB Trimestral

Brasil e Espírito Santo – 4º trimestre de 2010

| Taxas (%) | Brasil | Espírito Santo |
|---|--------|----------------|
| Acumulado ao longo do ano / mesmo período do ano anterior | 7,5 | 13,3 |
| Últimos quatro trimestres / quatro trimestres imediatamente anteriores | 7,5 | 13,3 |
| Trimestre / mesmo trimestre do ano anterior | 5,0 | 9,7 |
| Trimestre / trimestre imediatamente anterior (com ajuste para sazonalidade) | 0,7 | 3,5 |

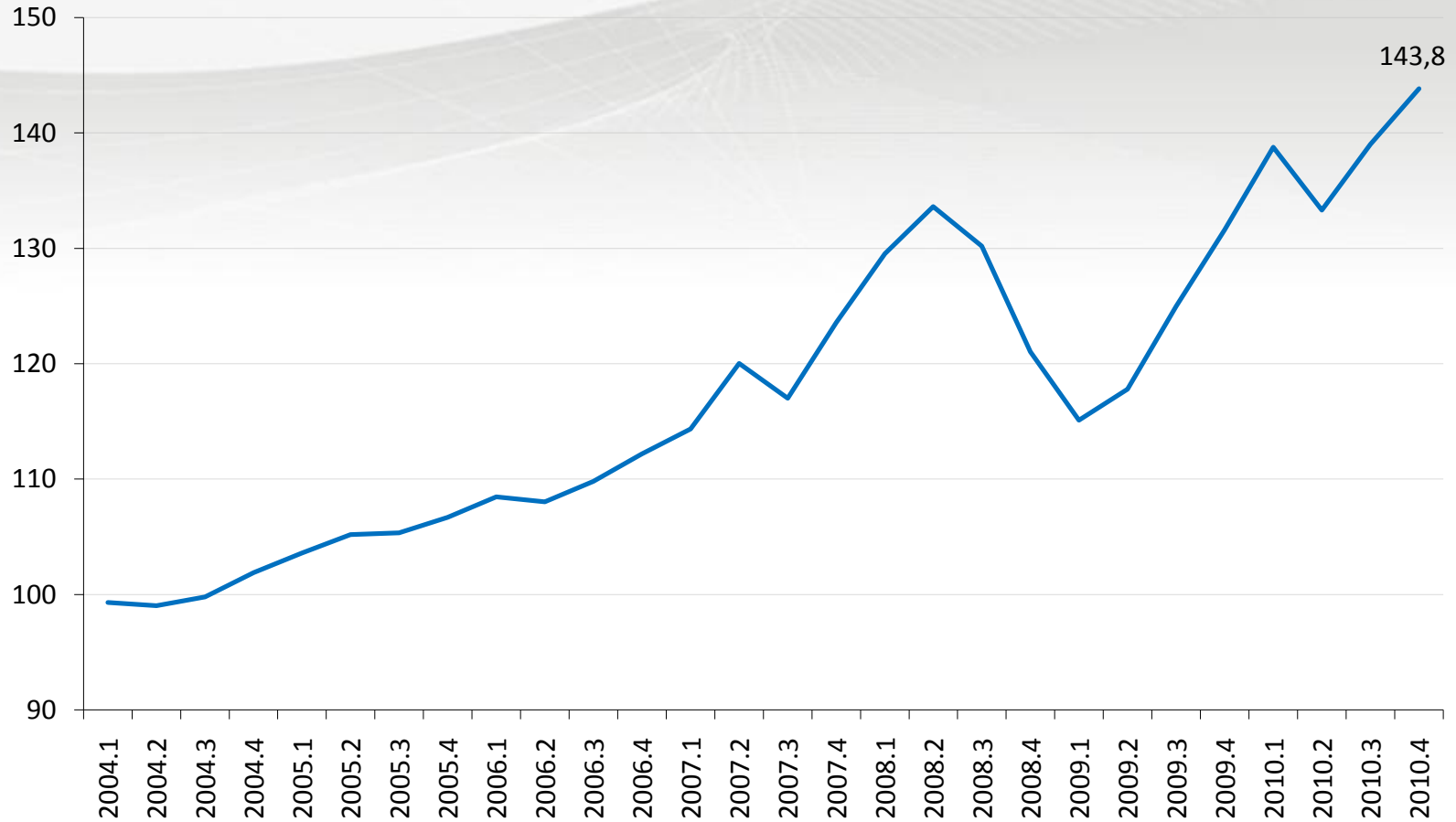
PIB Trimestral Nominal

R\$ Bilhões

| | PIB nominal ajustado ao benchmark anual | Acumulado em quatro trimestres |
|--------|---|--------------------------------|
| 2005.1 | 10,5 | 41,8 |
| 2005.2 | 12,7 | 43,8 |
| 2005.3 | 12,0 | 45,6 |
| 2005.4 | 12,0 | 47,2 |
| 2006.1 | 12,0 | 48,7 |
| 2006.2 | 13,9 | 49,9 |
| 2006.3 | 13,4 | 51,4 |
| 2006.4 | 13,5 | 52,8 |
| 2007.1 | 13,3 | 54,1 |
| 2007.2 | 16,2 | 56,4 |
| 2007.3 | 15,2 | 58,2 |
| 2007.4 | 15,6 | 60,3 |
| 2008.1 | 15,7 | 62,8 |
| 2008.2 | 19,5 | 66,0 |
| 2008.3 | 18,2 | 69,0 |
| 2008.4 | 16,4 | 69,9 |
| 2009.1 | 15,2 | 69,4 |
| 2009.2 | 18,2 | 68,1 |
| 2009.3 | 18,4 | 68,2 |
| 2009.4 | 18,6 | 70,4 |
| 2010.1 | 19,3 | 74,5 |
| 2010.2 | 21,6 | 77,8 |
| 2010.3 | 21,4 | 80,9 |
| 2010.4 | 21,8 | 84,1 |

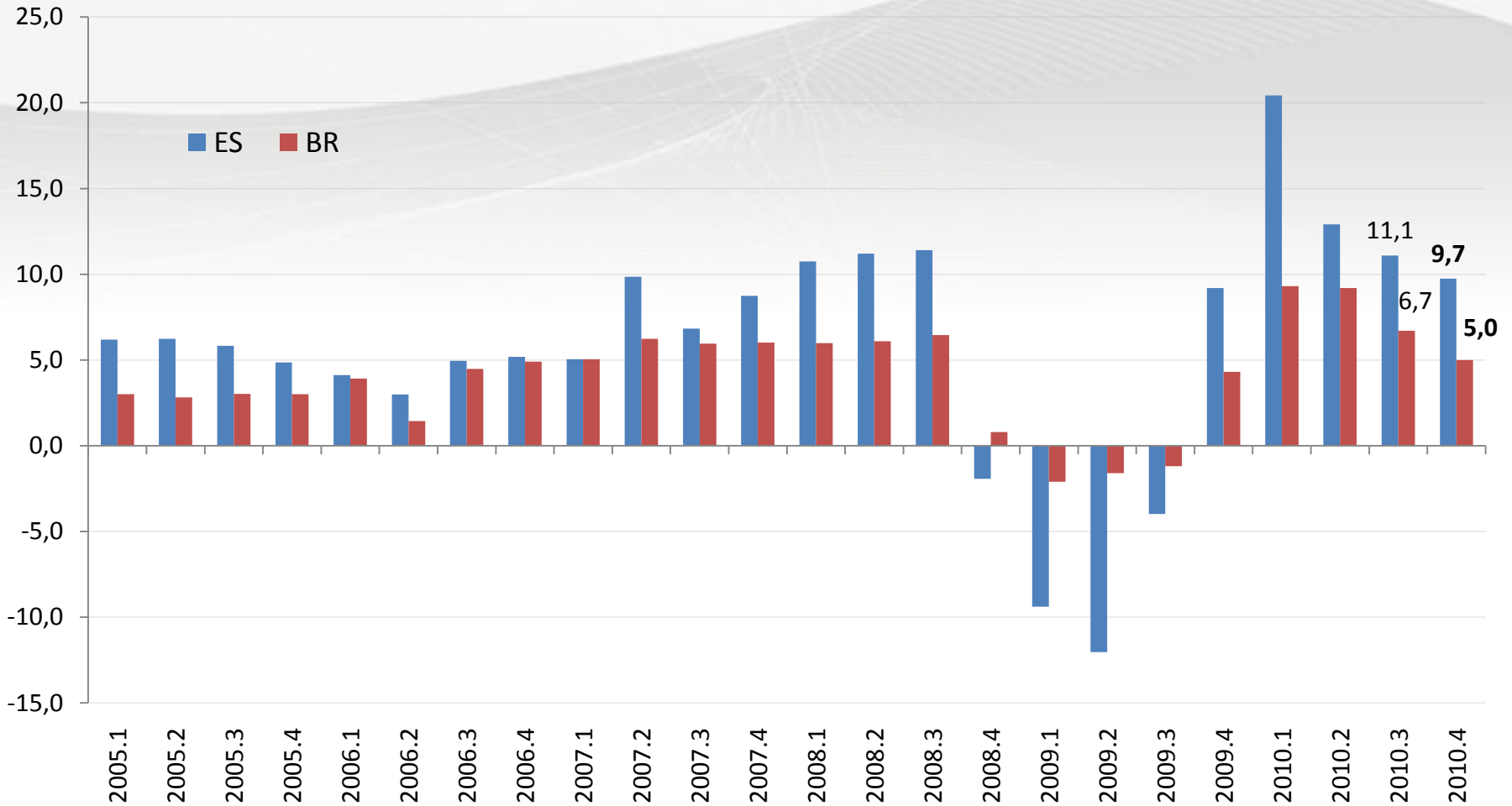
PIB Trimestral - Espírito Santo

2004.1 a 2010.4 – Série Dessazonalizada
(Número índice base 2004 = 100)



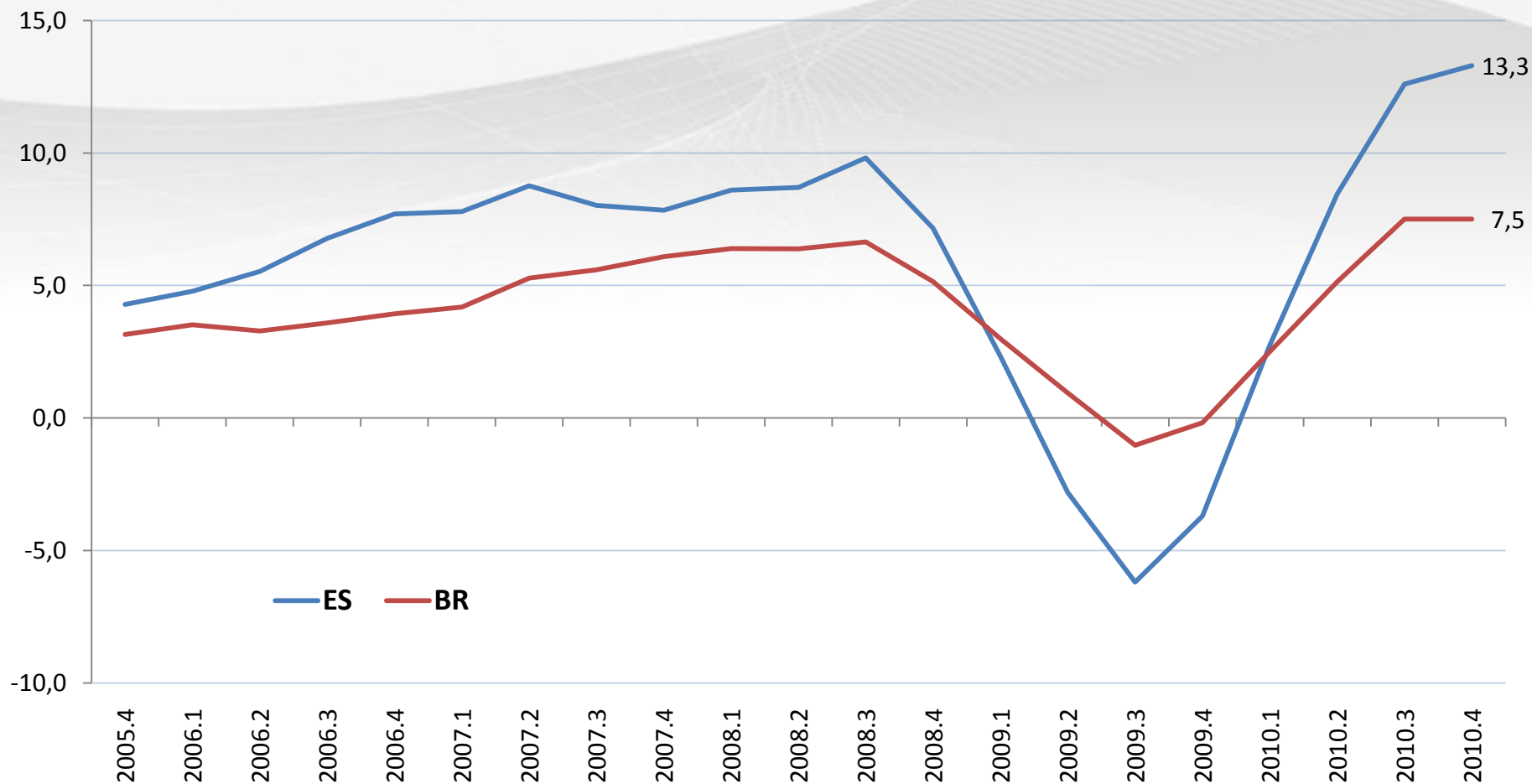
PIB Trimestral – Brasil e Espírito Santo

Variação % contra o mesmo trimestre do ano anterior



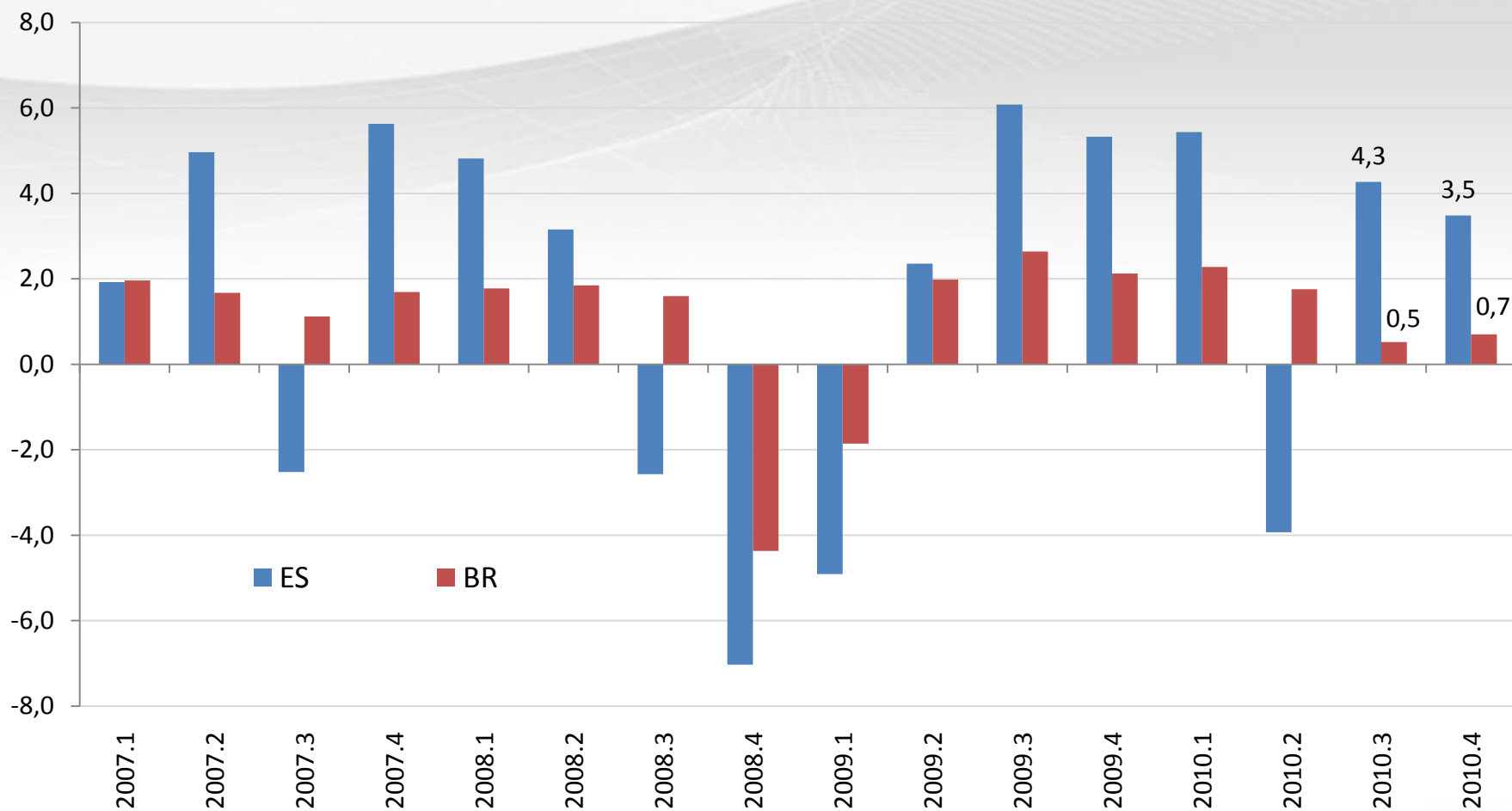
PIB Trimestral – Brasil e Espírito Santo

Variação % acumulada em 4 trimestres



PIB Trimestral – Brasil e Espírito Santo

Variação % contra o trimestre imediatamente anterior
Série Dassazonalizada



Obrigado

Equipe Técnica:

Matheus Albergaria de Magalhães

Coordenação de Estudos Econômicos – CEE/IJSN

Victor Nunes Toscano

Coordenação de Estudos Econômicos – CEE/IJSN

Manoela Baiocco Andrade

Coordenação de Estudos Econômicos – CEE/IJSN