

# **BOLETIM DE COMÉRCIO EXTERIOR DO ESPÍRITO SANTO 2º SEMESTRE DE 2009**

**Rede de Estudos Macroeconômicos (Rede MACRO)  
Coordenação de Estudos Econômicos - CEE  
Instituto Jones dos Santos Neves - IJSN**

**Terça feira, 13 de abril de 2010**

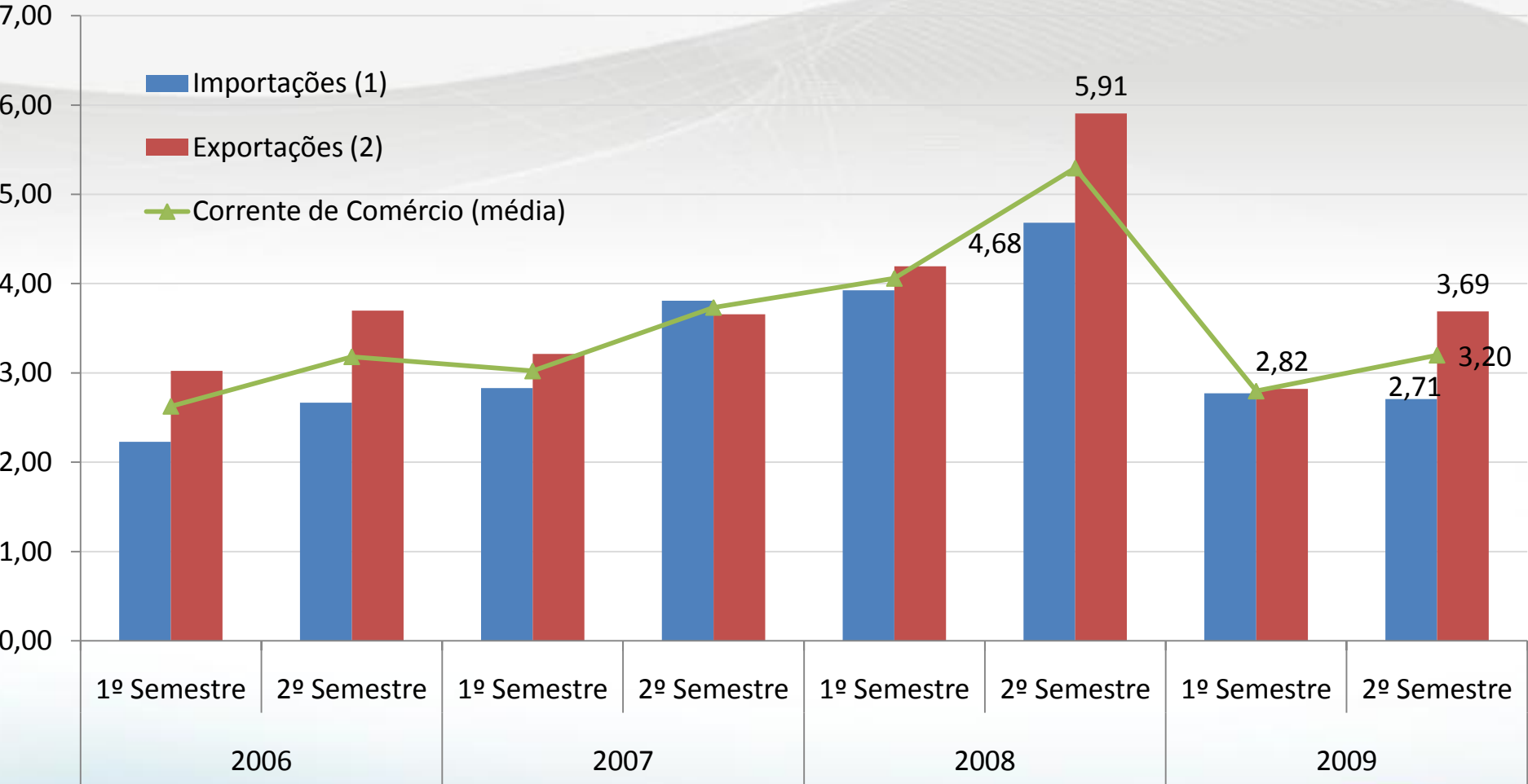
Instituto  
Jones dos Santos Neves - IJSN

Secretaria  
de Economia  
e Planejamento



# Fluxo de Comércio Exterior do Espírito Santo – 2006 a 2009

US\$ milhões

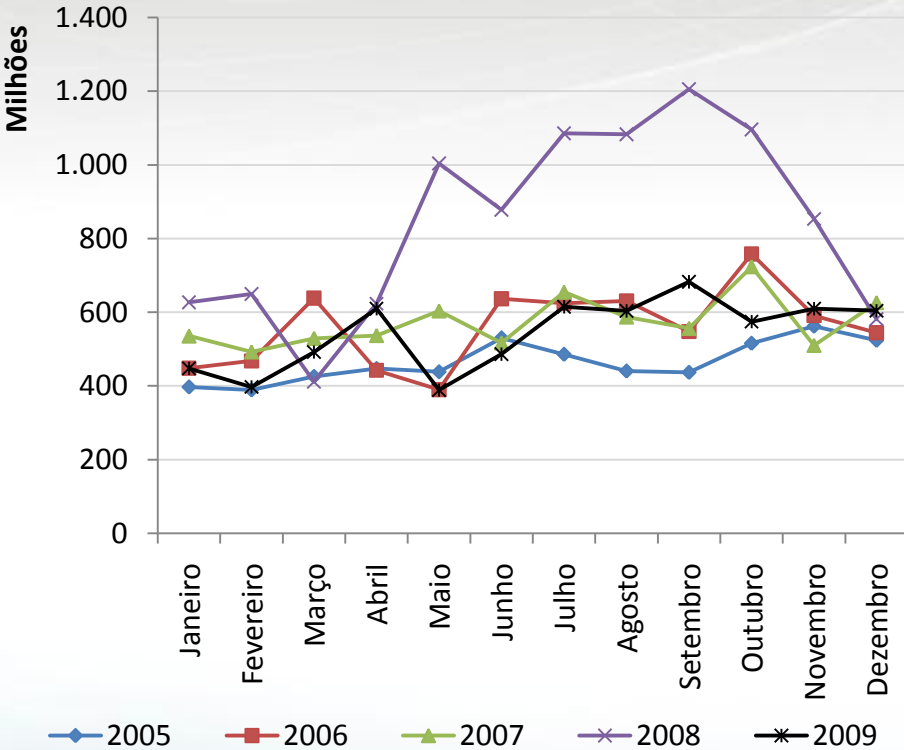


Fonte: SECEX/MDIC  
 Elaboração: Rede de Estudos Macroeconômicos (MACRO) - IJSN

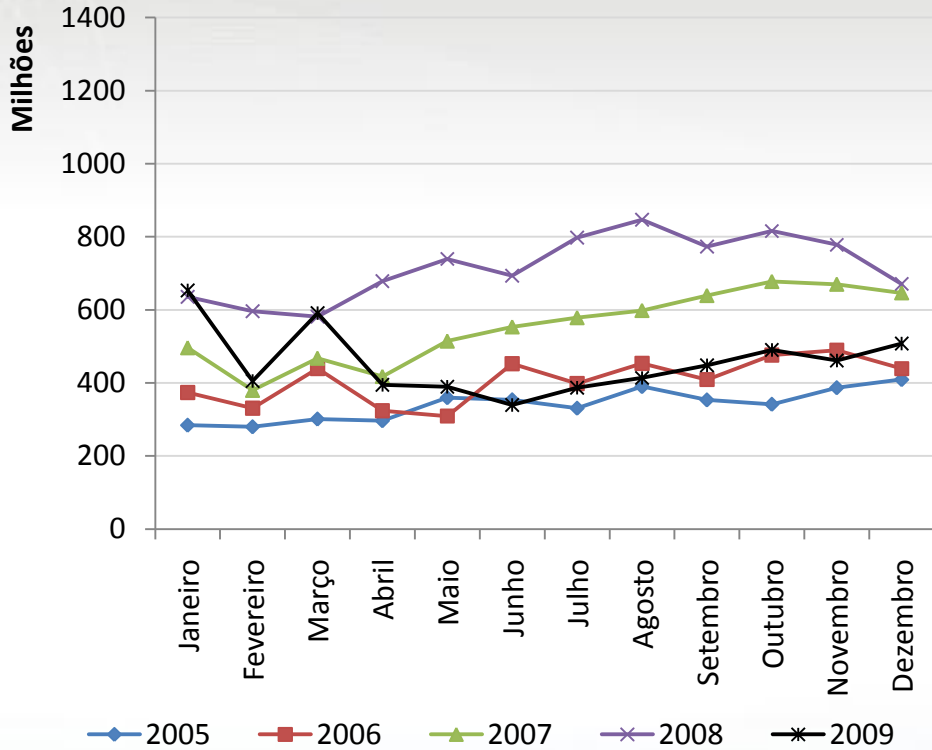
# Exportações e Importações do Espírito Santo – 2005 a 2009

US\$ milhões

## Exportações



## Importações



Fonte: SECEX/MDIC  
 Elaboração: Rede de Estudos Macroeconômicos (MACRO) - IJSN

# Exportações, Importações, Saldo e Corrente de Comércio

US\$ bilhões

	Importações (1)	Exportações (2)	Saldo (2)-(1)	Corrente de Comércio (1)+(2)
<b>2006</b>	<b>4,9</b>	<b>6,72</b>	<b>1,82</b>	<b>11,62</b>
<i>1º Semestre</i>	2,23	3,02	0,79	5,25
<i>2º Semestre</i>	2,67	3,7	1,03	6,36
<b>2007</b>	<b>6,64</b>	<b>6,87</b>	<b>0,23</b>	<b>13,51</b>
<i>1º Semestre</i>	2,83	3,21	0,38	6,04
<i>2º Semestre</i>	3,81	3,66	-0,15	7,47
<b>2008</b>	<b>8,61</b>	<b>10,1</b>	<b>1,49</b>	<b>18,71</b>
<i>1º Semestre</i>	3,92	4,19	0,27	8,12
<i>2º Semestre</i>	4,68	5,91	1,22	10,59
<b>2009</b>	<b>5,48</b>	<b>6,51</b>	<b>1,03</b>	<b>11,99</b>
<i>1º Semestre</i>	2,77	2,82	0,05	5,59
<i>2º Semestre</i>	2,71	3,69	0,98	6,4
Variação 1º/2º semestre de 2009	-2,30%	30,80%	-	14,40%
Variação 2008/2009	-36,30%	-35,50%	-	-35,90%

# Estatística Descritiva das Importações e Exportações do Espírito Santo 2005 a 2009

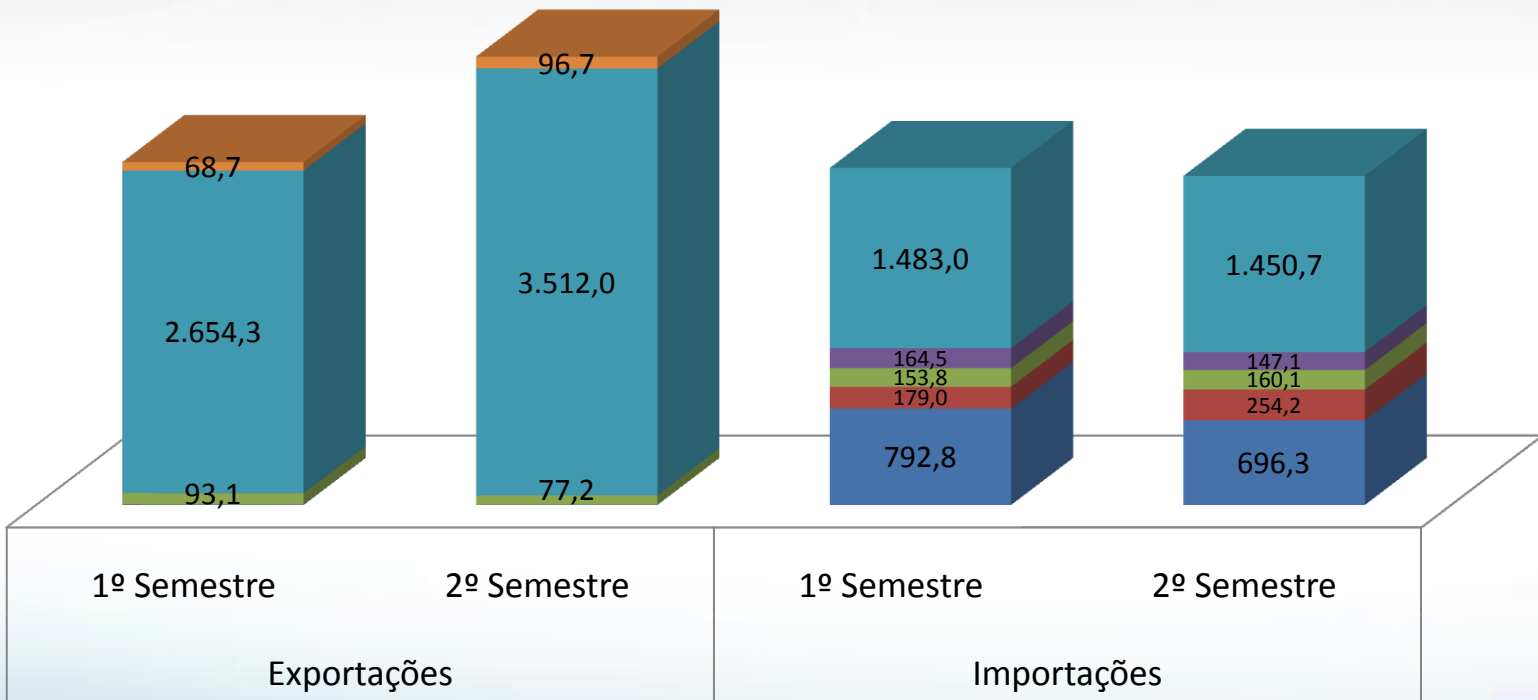
US\$ milhões

	2005	2006	2007	2008	2009
<b>Exportações</b>					
Média	<b>466,0</b>	<b>560,0</b>	<b>572,7</b>	<b>841,6</b>	<b>542,5</b>
Desv. Padrão	55,9	106,9	68,6	<b>257,1</b>	96,2
Máximo	561,8	758,5	723,6	1.205,80	682,4
Mínimo	389,1	390	492,3	411,3	388,8
<b>Importações</b>					
Média	<b>340,6</b>	<b>408,0</b>	<b>553,3</b>	<b>717,2</b>	<b>456,8</b>
Desv. Padrão	43,2	61,4	99,1	<b>87,4</b>	91,3
Máximo	409,4	489,7	677,4	846,6	652,8
Mínimo	279,7	309,3	380	581,6	339,6

# Perfil das Exportações e Importações do Espírito Santo – 2009

US\$ milhões

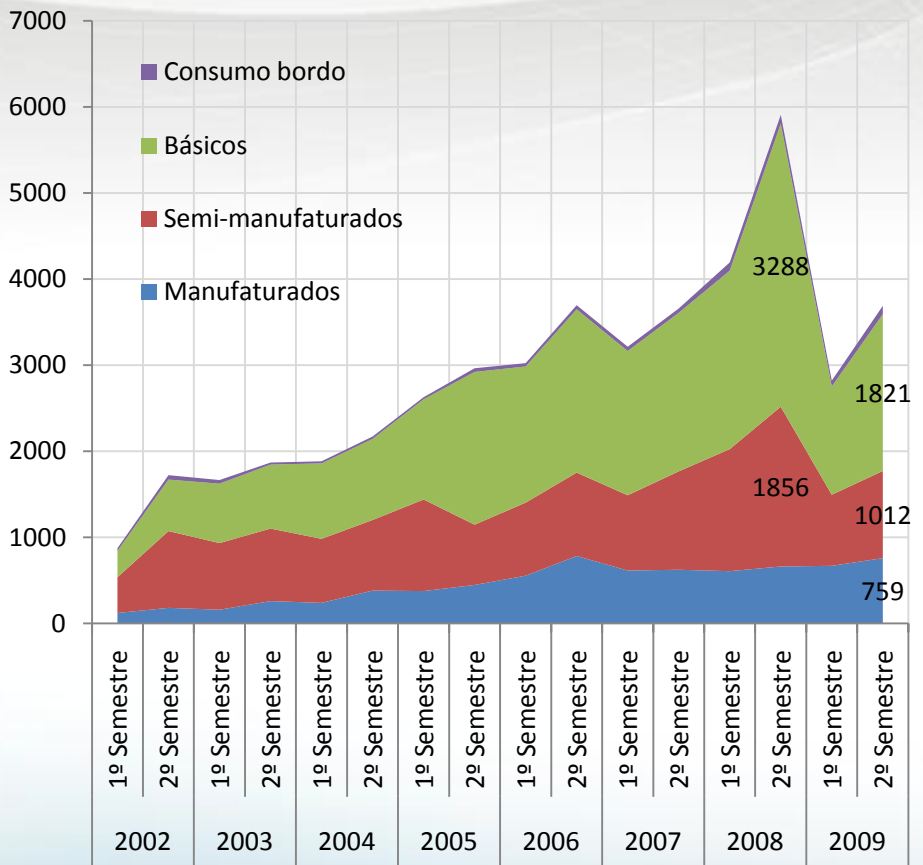
- Bens de capital
- Bens de consumo duráveis
- Bens de consumo não-duráveis
- Bens de consumo semiduráveis
- Bens intermediários
- Consumo de Bordo



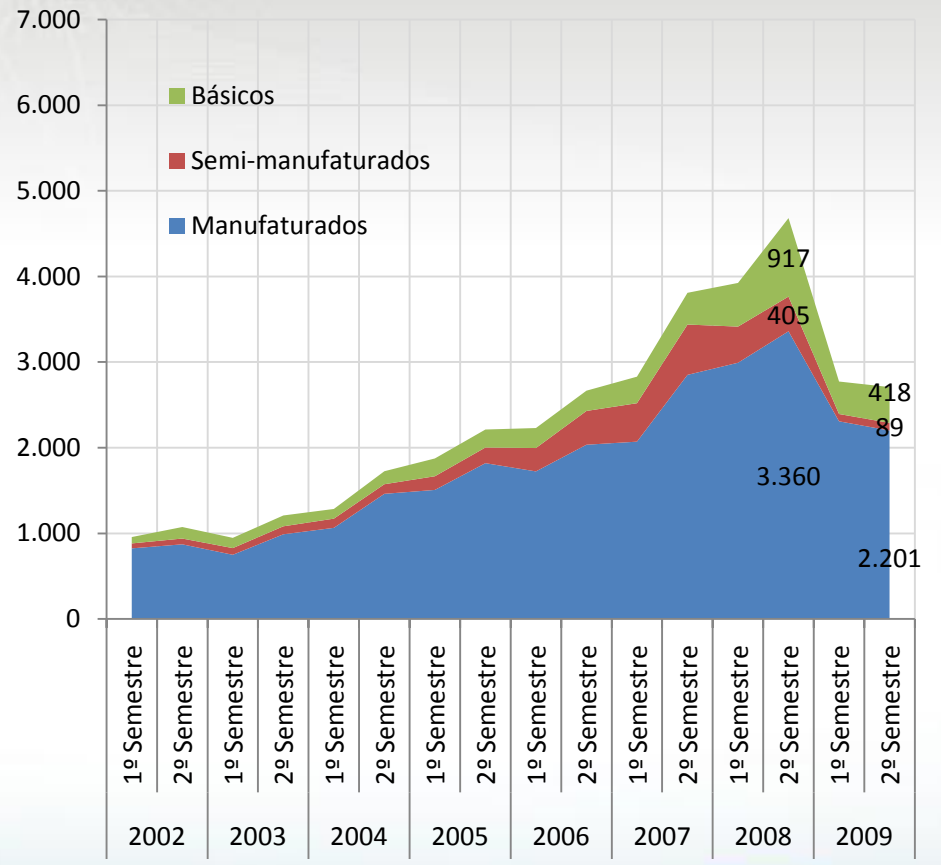
# Perfil das Exportações e Importações do Espírito Santo – 2002 a 2009

US\$ milhões

### Exportações



### Importações

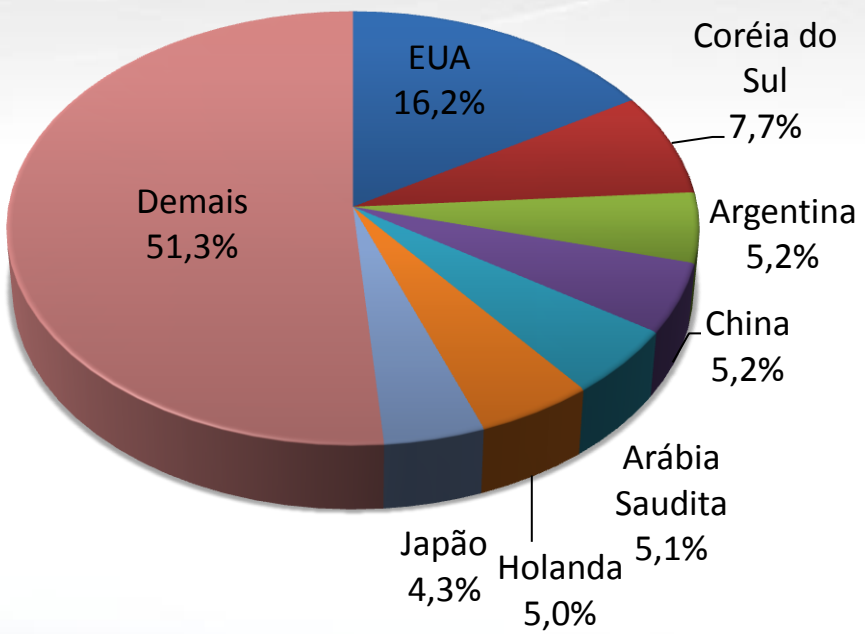


Fonte: SECEX/MDIC  
 Elaboração: Rede de Estudos Macroeconômicos (MACRO) - IJSN

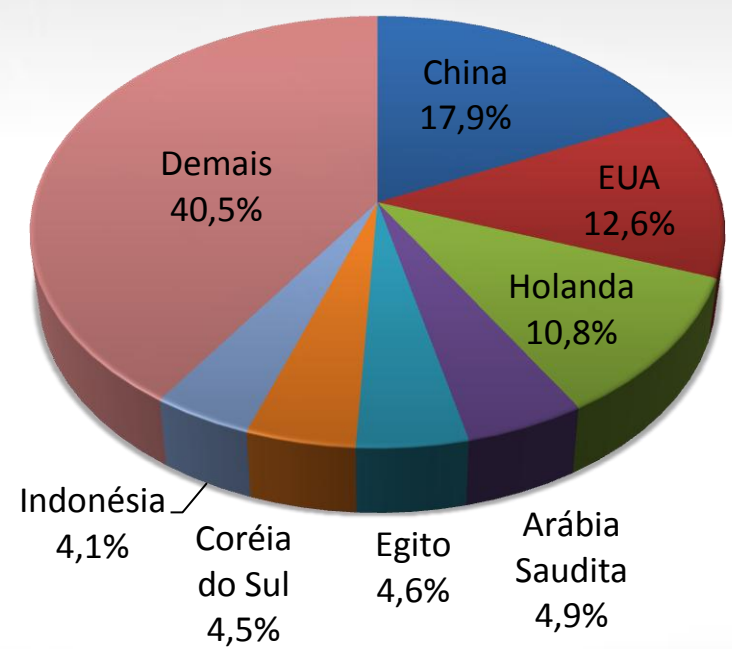


# Destino das Exportações do Espírito Santo – 2008 e 2009

2008



2009



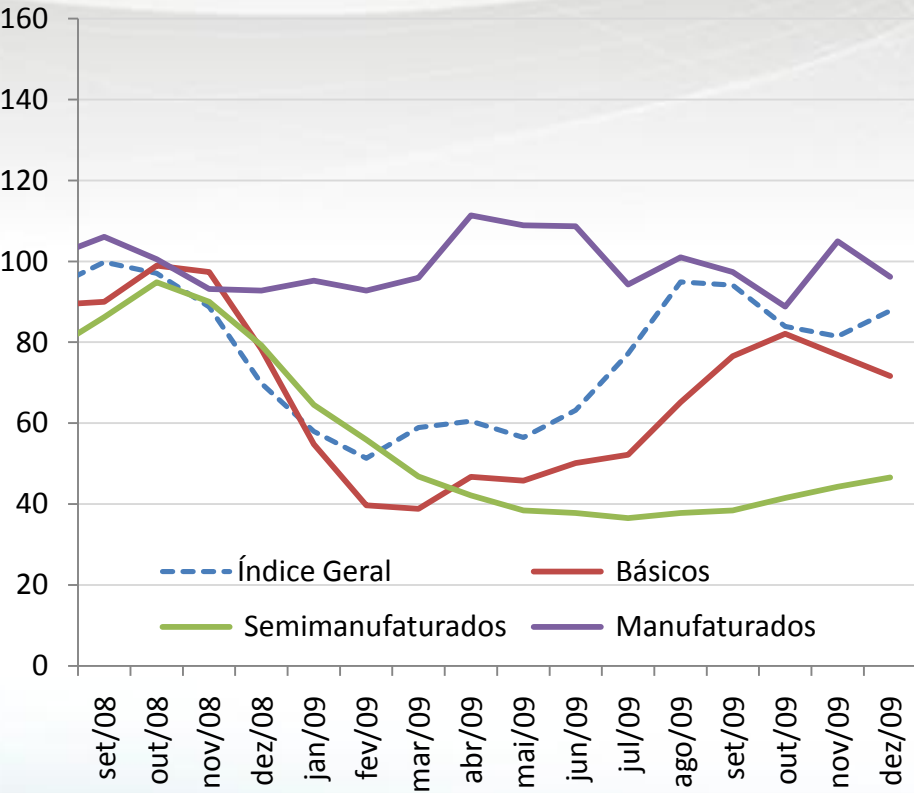
Fonte: SECEX/MDIC  
 Elaboração: Rede de Estudos Macroeconômicos (MACRO) - IJSN



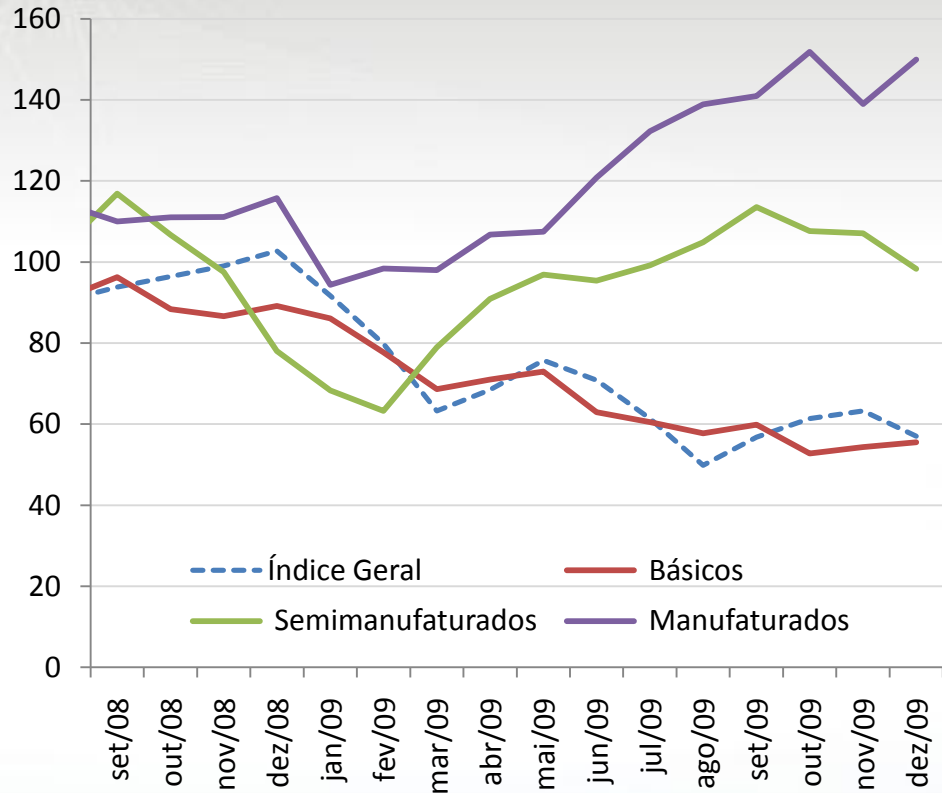
# Exportações do Espírito Santo – Preço e Quantum

Média móvel 3 meses, Número índice de base fixa (set/08=100)

## Índice de *Quantum*



## Índice de Preço

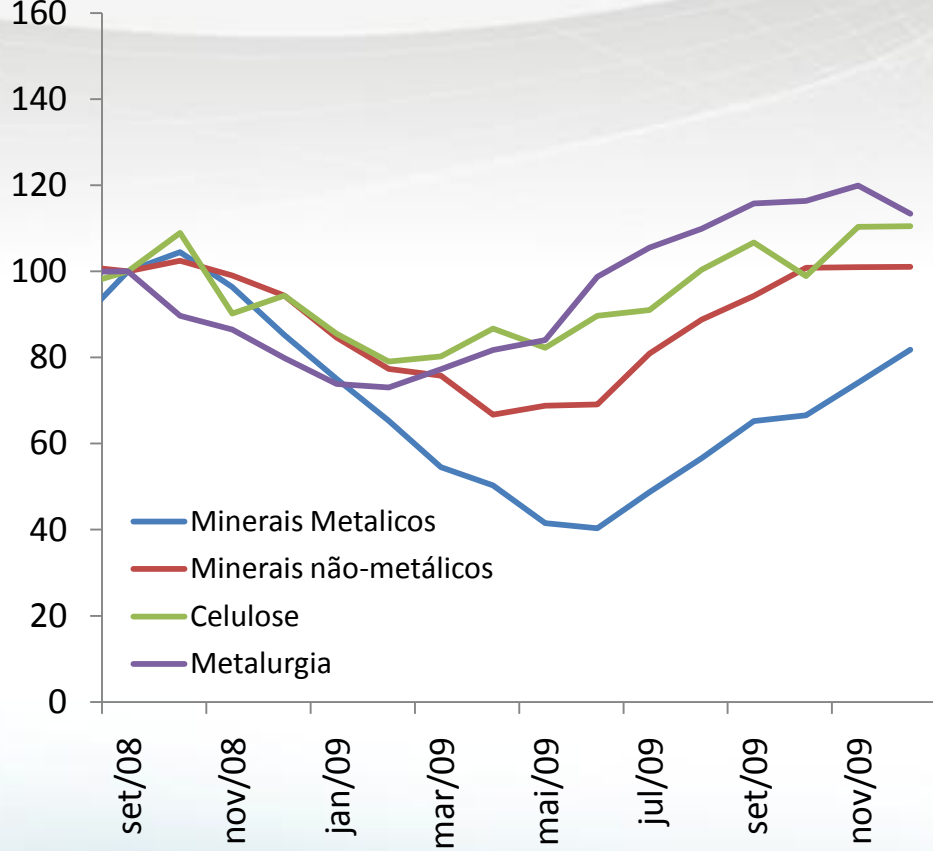


Fonte: SECEX/MDIC  
Elaboração: Rede de Estudos Macroeconômicos (MACRO) - IJSN

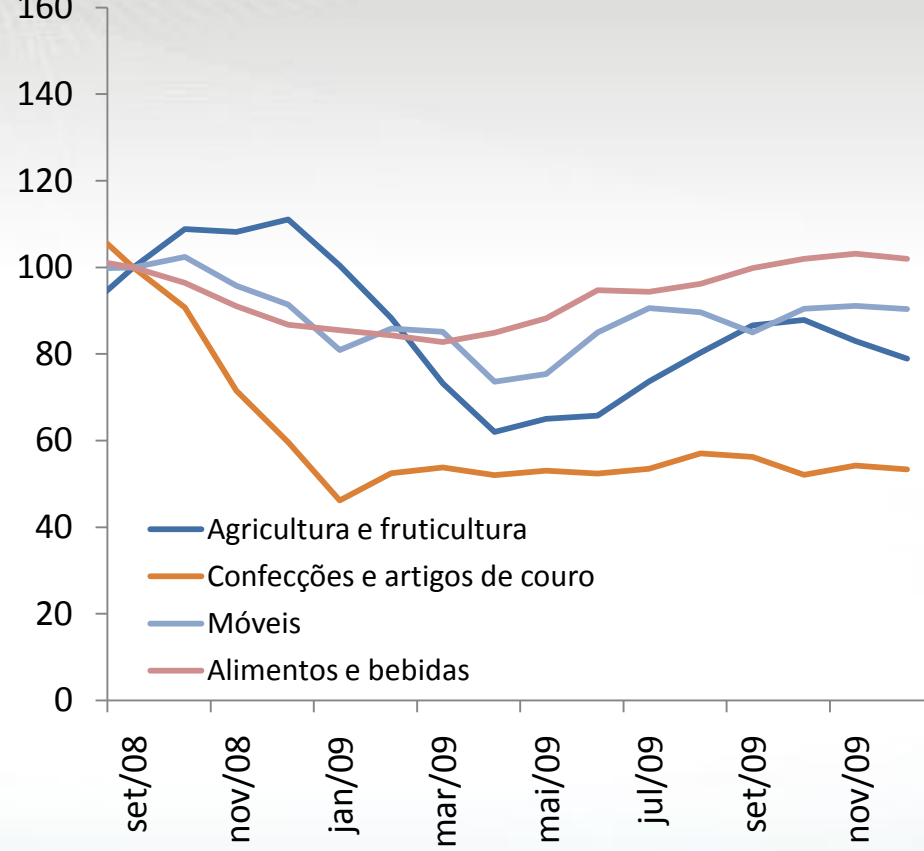
# Exportações do Espírito Santo segundo setores CNAE – Índice de *Quantum*

Média móvel 6 meses, Número índice de base fixa (set/08=100)

### Setores – Maior participação na pauta



### Setores – Menor participação na pauta



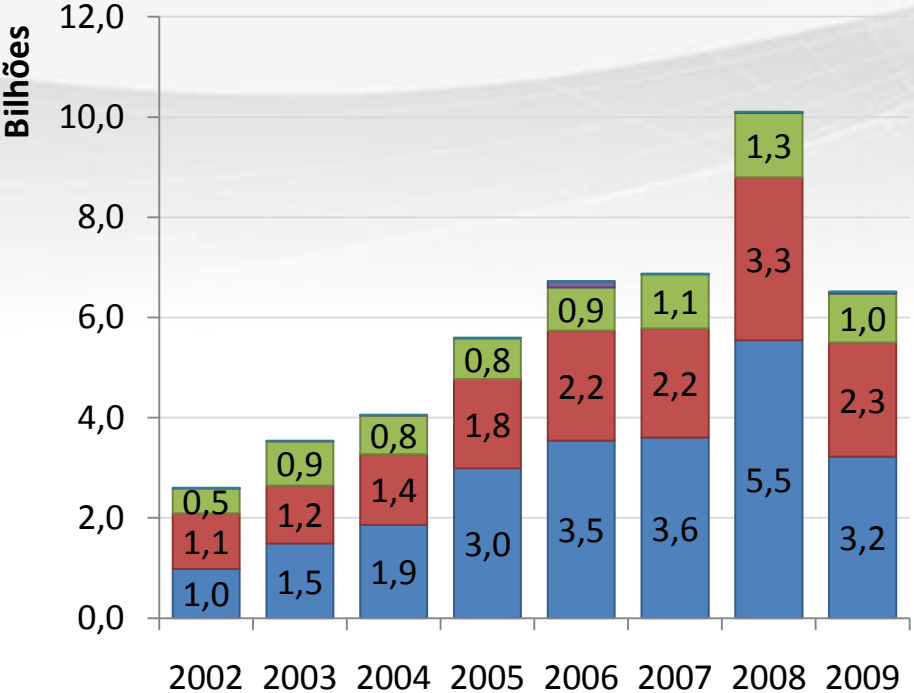
## Variações (%) no Preço, na Quantidade e no Valor

Exportações do Espírito Santo – Setores CNAE

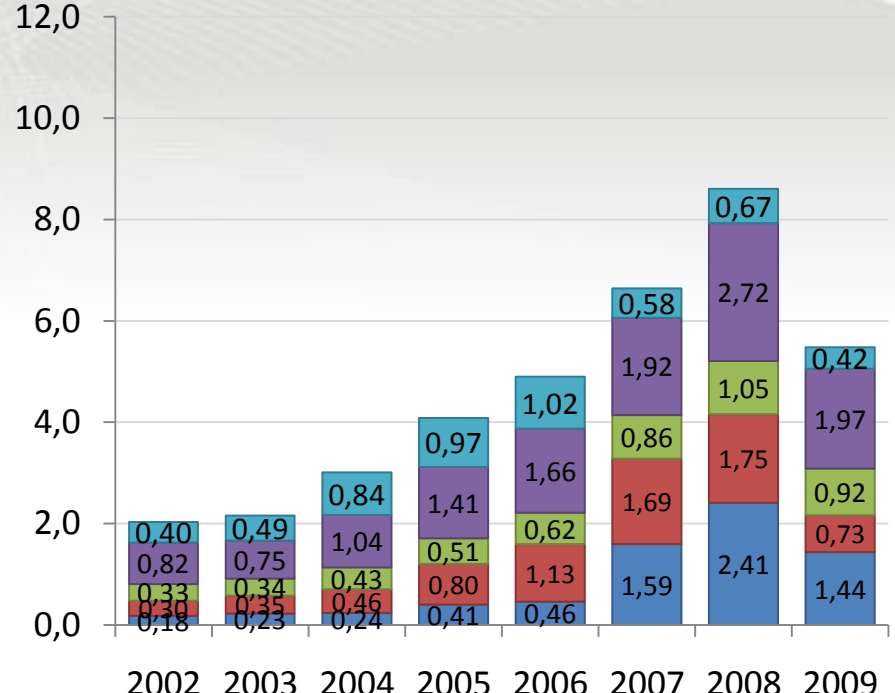
Setores	Índice de Preço - US\$		Índice de <i>Quantum</i>		Índice de Valor	
	Média semestral 2009	Média anual 2009/2008	Média semestral 2009	Média anual 2009/2008	Média semestral 2009	Média anual 2009/2008
Agricultura e Fruticultura	↑ 6,86	↓ -18,60	↑ 19,98	↓ -18,47	↑ 27,14	↓ -34,00
Minerais Metálicos	↓ -27,44	↓ -15,23	↑ 102,87	↓ -29,46	↑ 48,23	↓ -44,59
Minerais não-metálicos	↑ 2,47	↓ -12,71	↑ 46,19	↓ -11,24	↑ 49,26	↓ -21,96
Celulose	↓ -3,08	↓ -28,95	↑ 23,24	↑ 14,31	↑ 19,84	↓ -20,69
Metalurgia	↑ 0,72	↓ -43,76	↑ 14,89	↑ 15,22	↑ 16,24	↓ -34,18
Confecções e artigos de couro	↑ 0,81	↑ 54,12	↑ 1,78	↓ -48,44	↑ 50,31	↓ -12,59
Móveis e Madeira	↓ -20,78	↑ 10,72	↑ 6,40	↓ -9,74	↑ 8,86	↓ -11,66
Alimentos e Bebidas	↓ -7,94	↓ -2,90	↑ 7,63	↑ 1,54	↓ -20,30	↓ -35,45

# Exportações e Importações do Espírito Santo segundo conteúdo tecnológico

US\$ bilhões



- Produtos não industrializados
- Média-baixa tecnologia
- Baixa tecnologia



- Produtos não industrializados
- Média-baixa tecnologia
- Baixa tecnologia
- Médias-alta tecnologia
- Alta tecnologia

Fonte: SECEX/MDIC  
Elaboração: Rede de Estudos Macroeconômicos (MACRO) - IJSN

# Muito Obrigado.

## **Victor Nunes Toscano**

Coordenador de Conjuntura e Comércio Exterior

Rede de Estudos Macroeconômicos (MACRO)

[victor.toscano@ijsn.es.gov.br](mailto:victor.toscano@ijsn.es.gov.br)

## **Matheus Albergaria de Magalhães**

Coordenador de Estudos Econômicos

Rede de Estudos Macroeconômicos (MACRO)

[matheus@ijsn.es.gov.br](mailto:matheus@ijsn.es.gov.br)

**Paulo Cesar Hartung Gomes**

*Governo do Estado do Espírito Santo*

**Ricardo de Rezende Ferraço**

*Vice-Governador*

**Audifax Charles Pimentel Barcelos**

*Secretaria de Estado de Economia e Planejamento*

**Ana Paula Vitali Janes Vescovi**

*Diretora-presidente do Instituto Jones dos Santos Neves*

**Ernani Gaspar Martins C. dos Santos**

*Diretoria de Tecnologia e Informação*

**Rodrigo Borrego Lorena**

*Diretoria de Estudos e Pesquisas*

**Andréa Figueiredo Nascimento**

*Diretoria Administrativa e Financeira*

**Matheus Albergaria de Magalhães**

*Coordenador da Rede de Estudos Macroeconômicos  
(MACRO)*