

# Núcleo Interinstitucional de Estudos Epidemiológicos (NIEE/IJSN)

## Resenha: indicadores COVID-19

04 de junho 2021



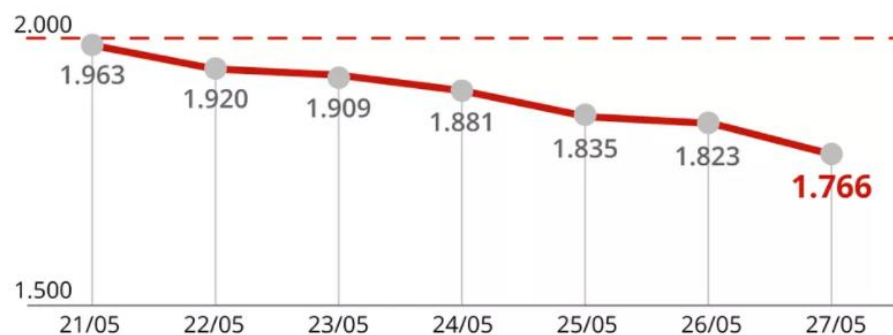
## Brasil se aproxima de 470 mil mortos por Covid, com média móvel de 1.862 vítimas por dia

País contabiliza 469.784 óbitos e 16.801.102 casos, segundo balanço do consórcio de veículos de imprensa com informações das secretarias de Saúde. Foram 2.082 mortos registrados em 24 horas.

Por G1

03/06/2021 20h00 · Atualizado há 16 horas

### Média de mortes nos últimos 7 dias

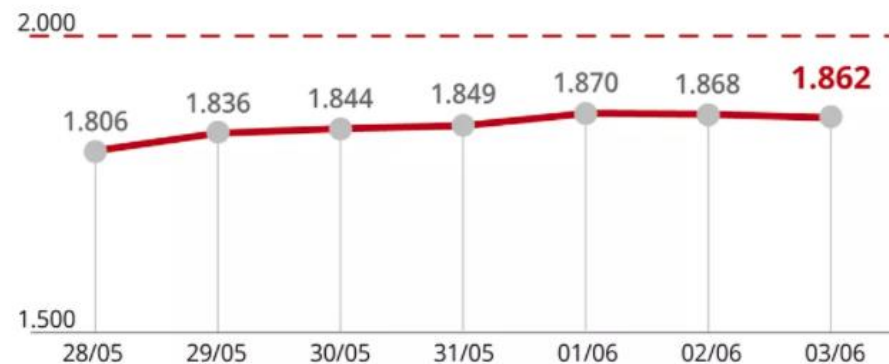


Fonte: Consórcio de veículos de imprensa a partir de dados das secretarias estaduais de Saúde



Infográfico elaborado em: 27/05/2021

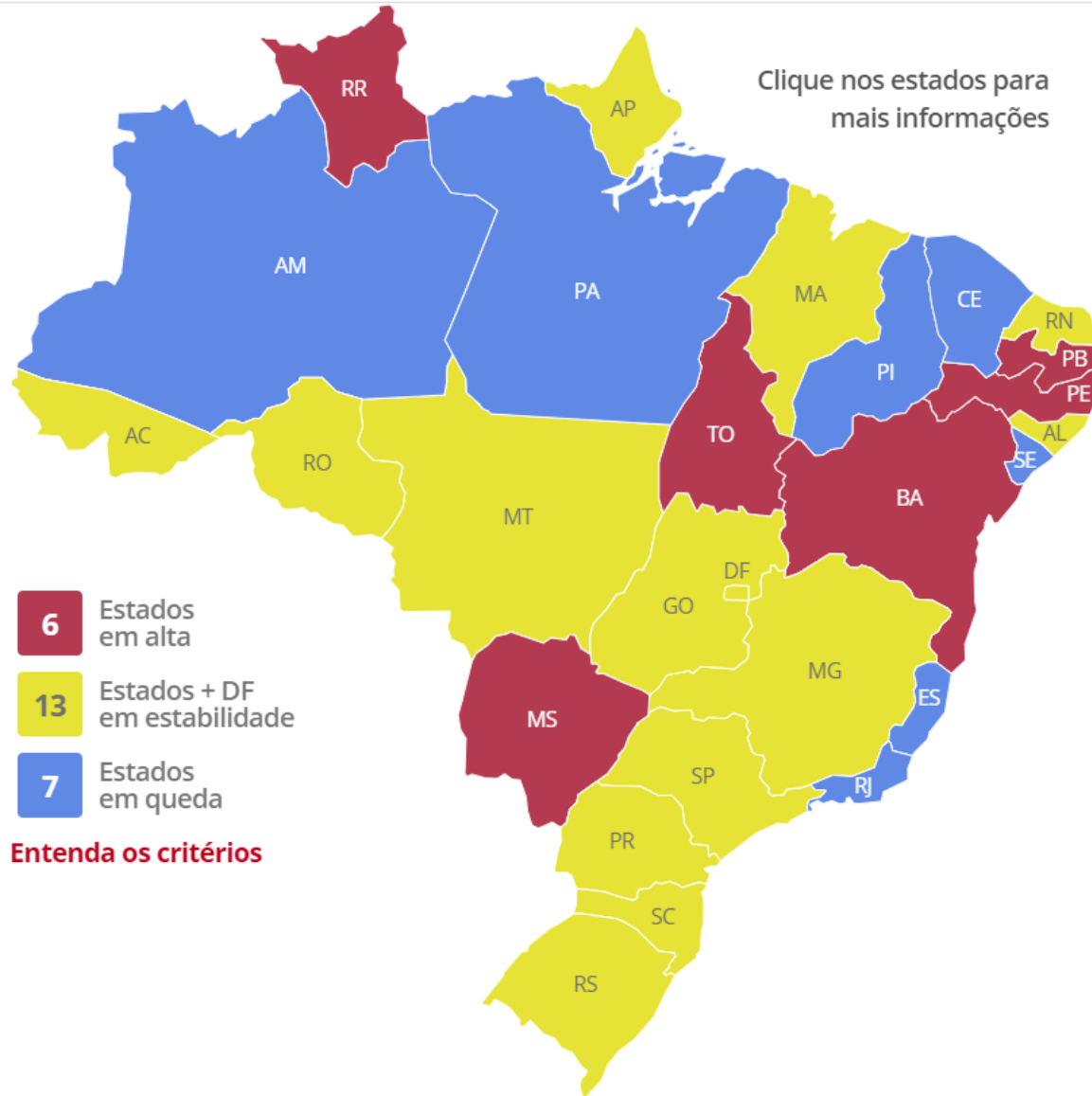
### Média de mortes nos últimos 7 dias



Fonte: Consórcio de veículos de imprensa a partir de dados das secretarias estaduais de Saúde



Infográfico elaborado em: 03/06/2021



Fonte: Consórcio de veículos de imprensa a partir de dados das secretarias estaduais de Saúde

**-28%** Espírito Santo

10.875 mortes e 485.951 casos

Veja o número diário de casos e de mortes por Covid-19. [Saiba mais](#)

### Mortes por Covid-19 por dia



### Casos por Covid-19 por dia

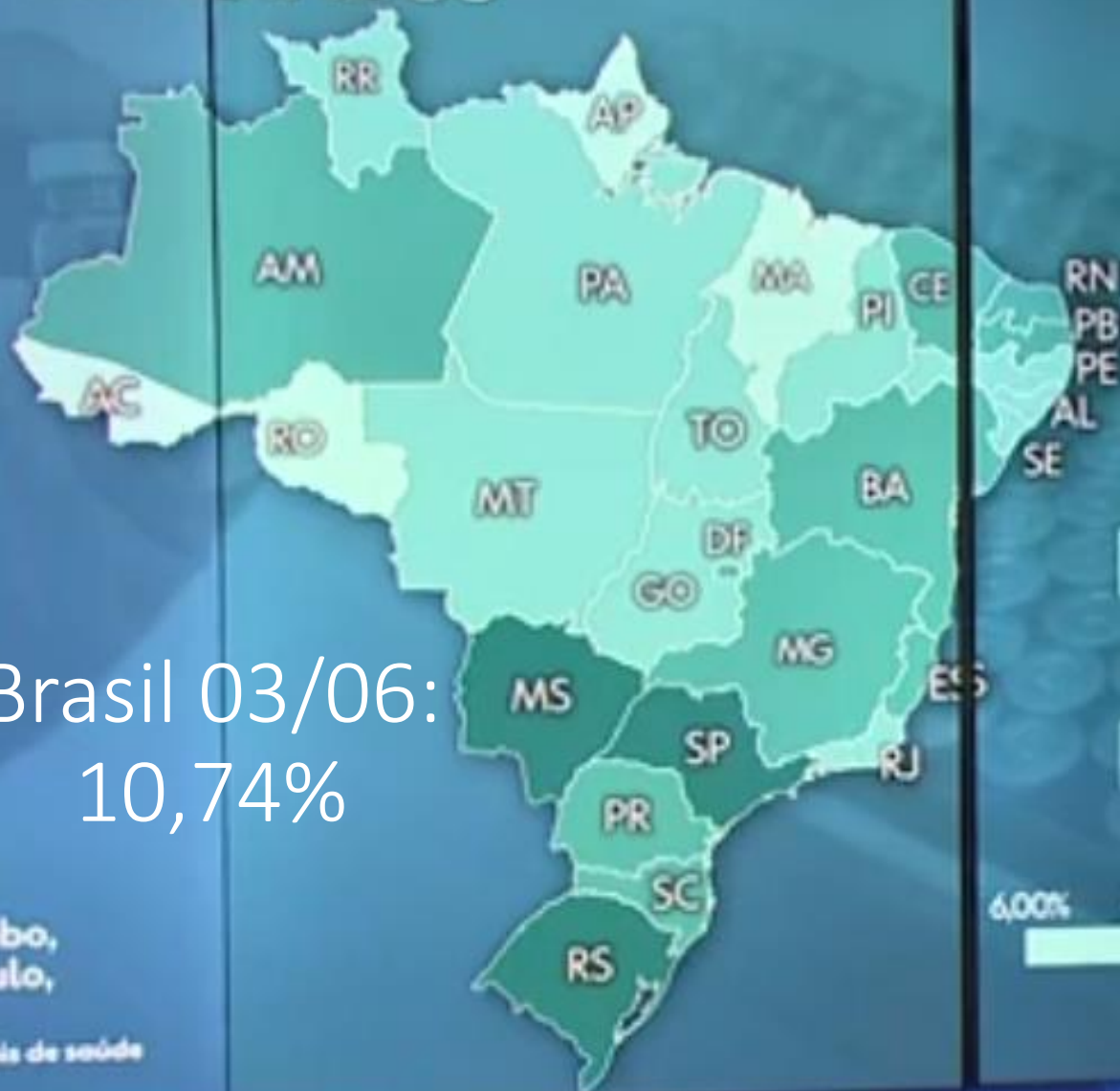


# VACINAÇÃO BRASIL - 2ª DOSE

## PERCENTUAL NOS ESTADOS

AC	6,39%
AL	8,48%
AM	11,09%
AP	6,84%
BA	10,43%
4º CE	11,88%
DF	10,61%
8º ES	10,91%
GO	9,20%
MA	7,60%
5º MG	11,19%
2º MS	13,25%
MT	8,15%

Brasil 03/06:  
10,74%



7º

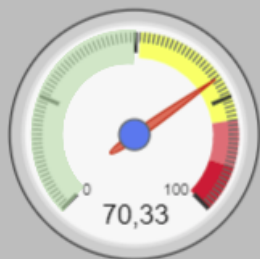
PA	8,68%
PB	10,92%
PE	9,75%
PI	8,82%
PR	10,47%
RJ	9,12%
RN	10,56%
RO	7,30%
RR	8,57%
1º RS	13,55%
SC	10,45%
SE	8,50%
3º SP	12,57%
TO	8,19%

6,00% 8,00% 10,00% 12,00%

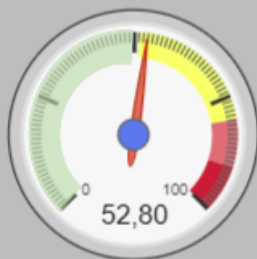
fonte: Consórcio G1, O Globo, Extra, O Estado de S.Paulo, Folha de S.Paulo e UOL  
com dados das secretarias estaduais de saúde

### TAXA DE OCUPAÇÃO COVID - ES (%)

(OCUPAÇÃO ATUAL / DISPONIBILIDADE ATUAL)



UTI/UCI COVID



ENFERMARIA COVID



TOTAL COVID

### TAXA DE OCUPAÇÃO COVID - ES (%)

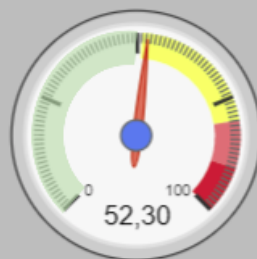
(OCUPAÇÃO ATUAL / AMPLIAÇÃO COVID-19)



UTI/UCI COVID



ENFERMARIA COVID



TOTAL COVID

A partir do dia 27/03/2021, a SESA contabilizará os leitos para pacientes críticos somando o total de leitos de terapia intensiva e semi-intensiva dedicados a atender pacientes com COVID-19.

### TOTAL DE LEITOS DISPONÍVEIS

(ATUAL X AMPLIAÇÃO COVID-19)

ATUAL

991

UTI/UCI COVID

AMPLIAÇÃO COVID-19

1.098

UTI/UCI COVID

856

ENFERMARIA COVID

1.099

ENFERMARIA COVID

1.847

TOTAL COVID

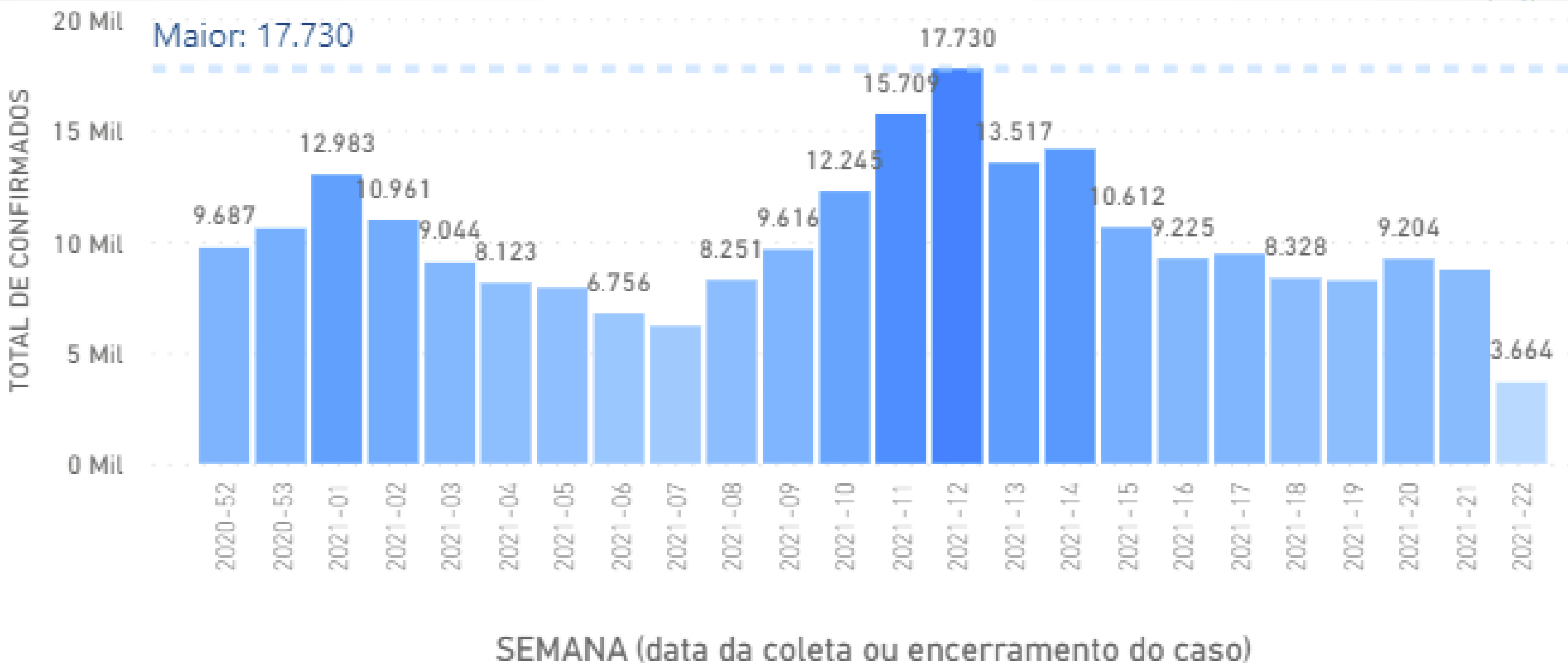
2.197

TOTAL COVID

**ATUAL:** remete à disponibilidade atual de leitos, considerando o início da transição dos leitos exclusivos COVID-19 para a retomada gradual da sua capacidade assistencial, devido à necessidade dos usuários de acesso aos serviços de especialidades para dirimir as condições de agravos clínicos e cirúrgicos.

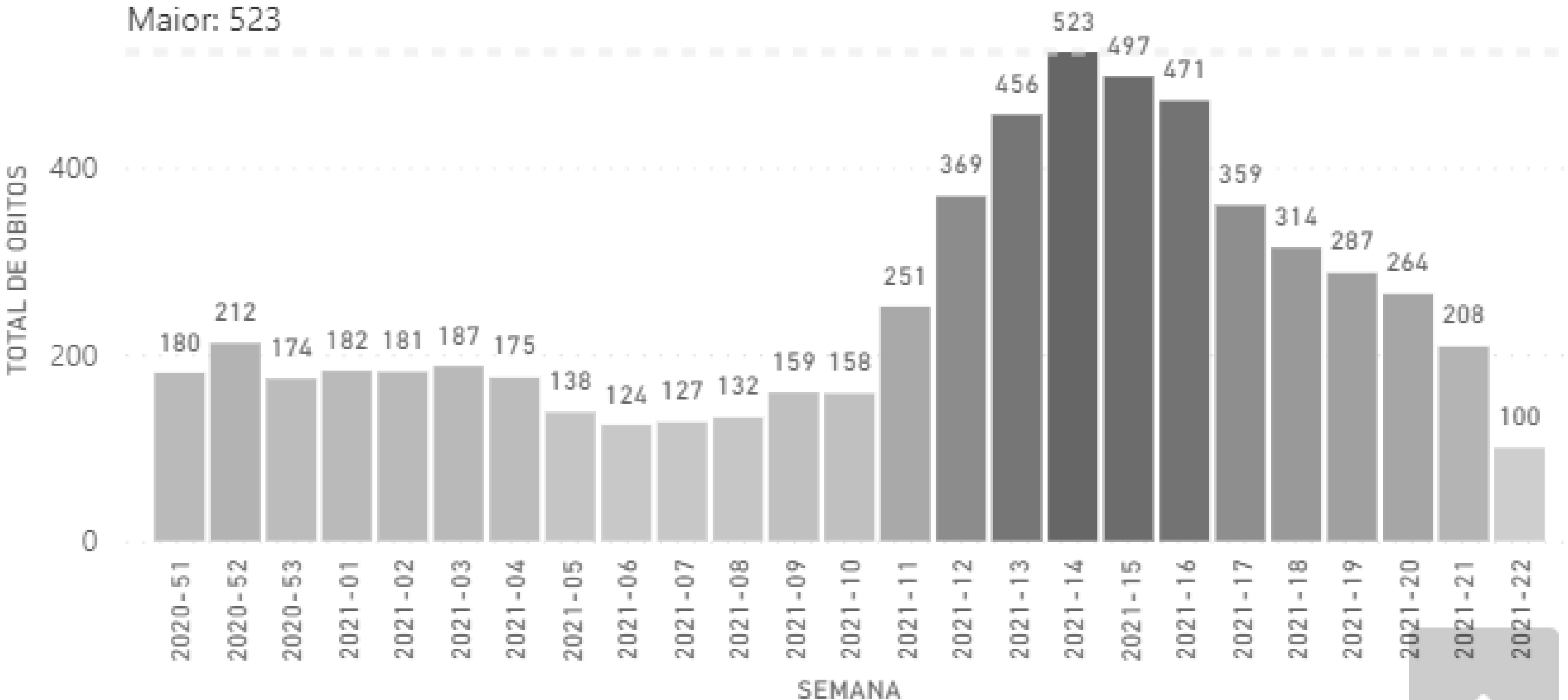
**AMPLIAÇÃO COVID-19:** remete à disponibilidade máxima de leitos para enfrentamento do novo coronavírus, considerando a capacidade de cada Unidade Hospitalar prevista no Plano de Contingência e na estratégia "Leitos para Todos" do Governo do Estado do ES e leitos potenciais estimados de serem mobilizados nesta estratégia.

# Casos Confirmados COVID-19 no ES 03/06

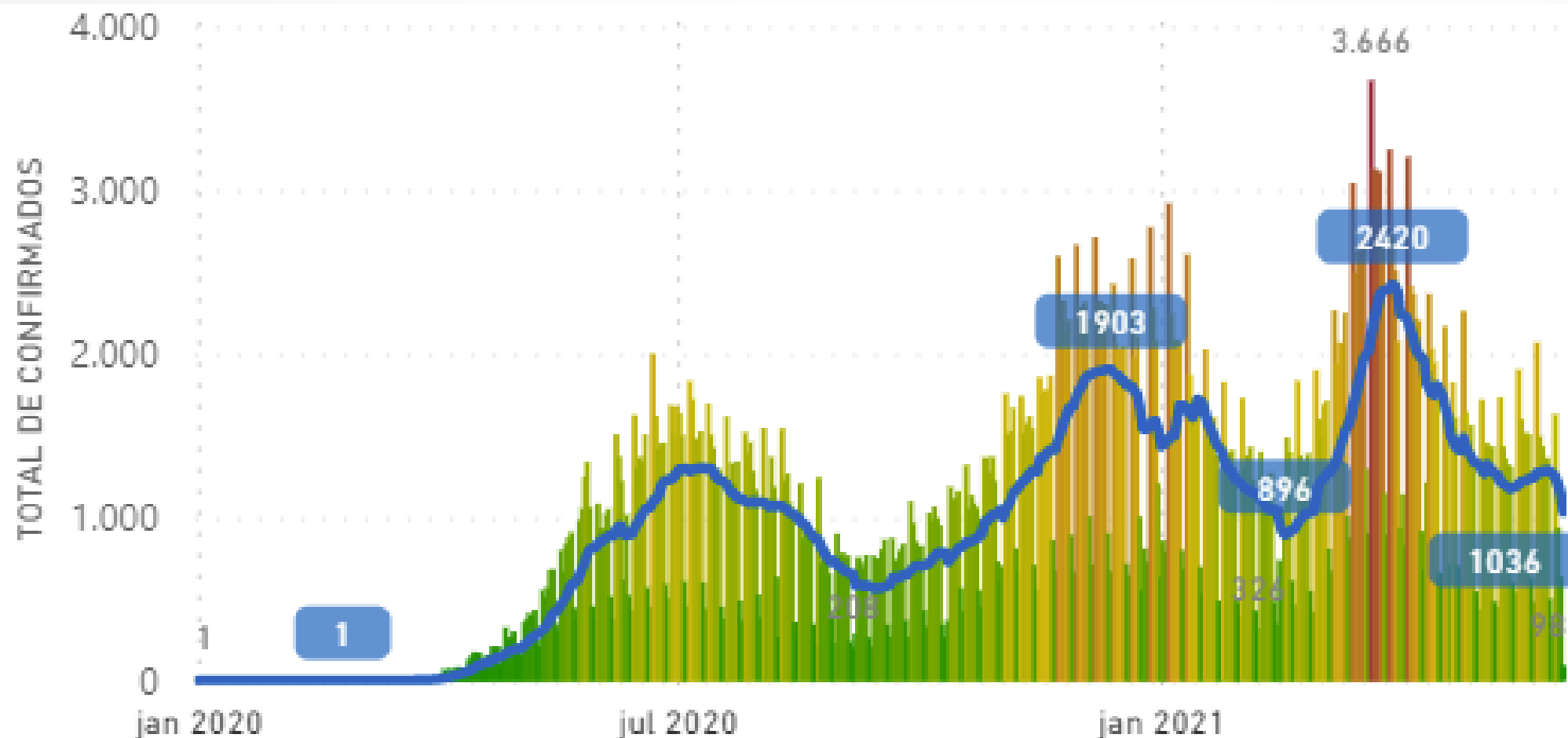


# Óbitos COVID-19 no ES 03/06

Maior: 523



# Casos Confirmados COVID-19 no ES 03/06



● 14

Média de Confirmados no Período Atual

1.036

(-15.72%)

Média de Confirmados no Período Anterior

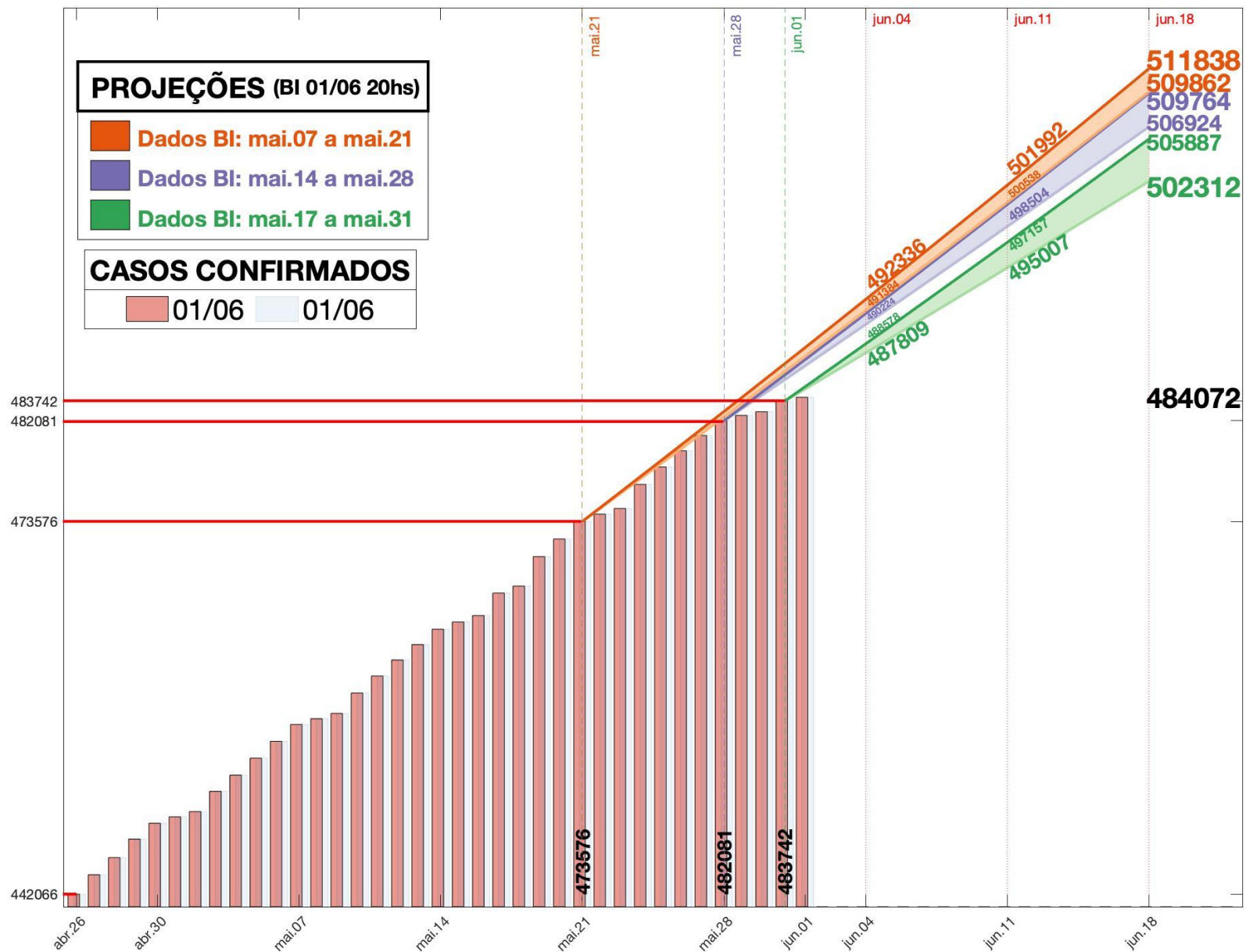
1.229



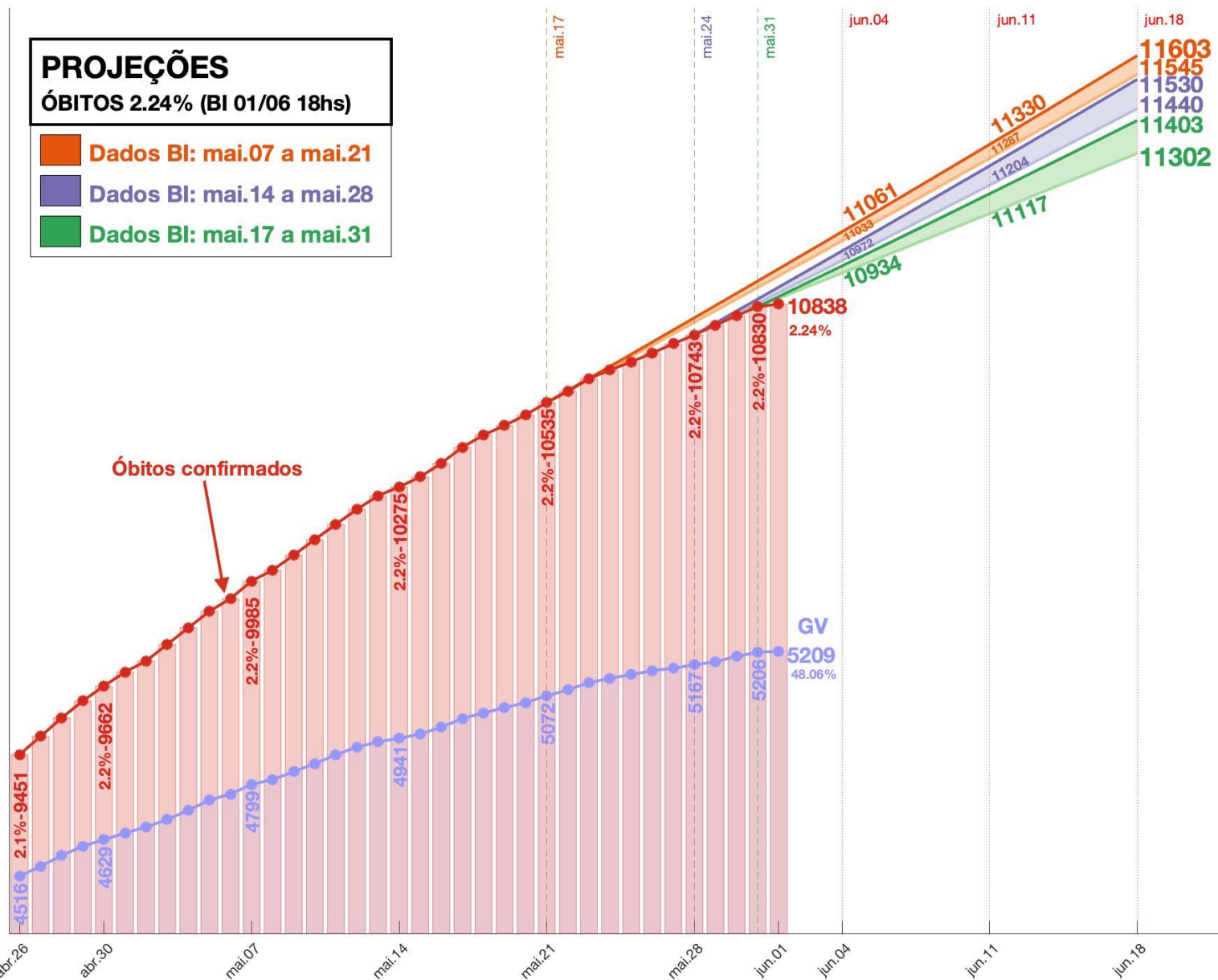
# Óbitos COVID-19 no ES 03/06



# Projeção dos casos COVID-19 Espírito Santo até 18/06



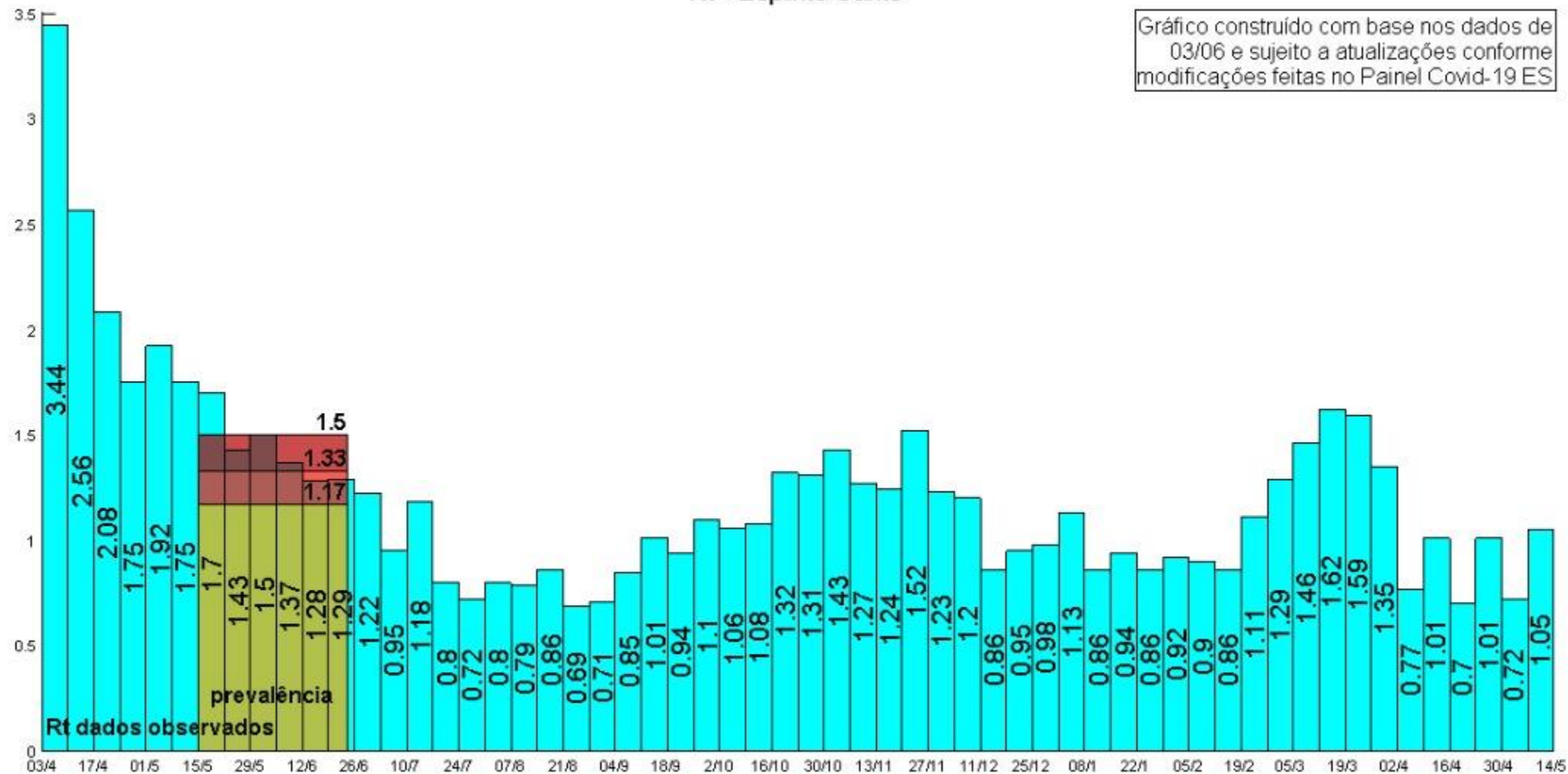
# Projeção da óbitos COVID-19 ES até 18/06



# Taxas de Transmissão

Rt - Espírito Santo

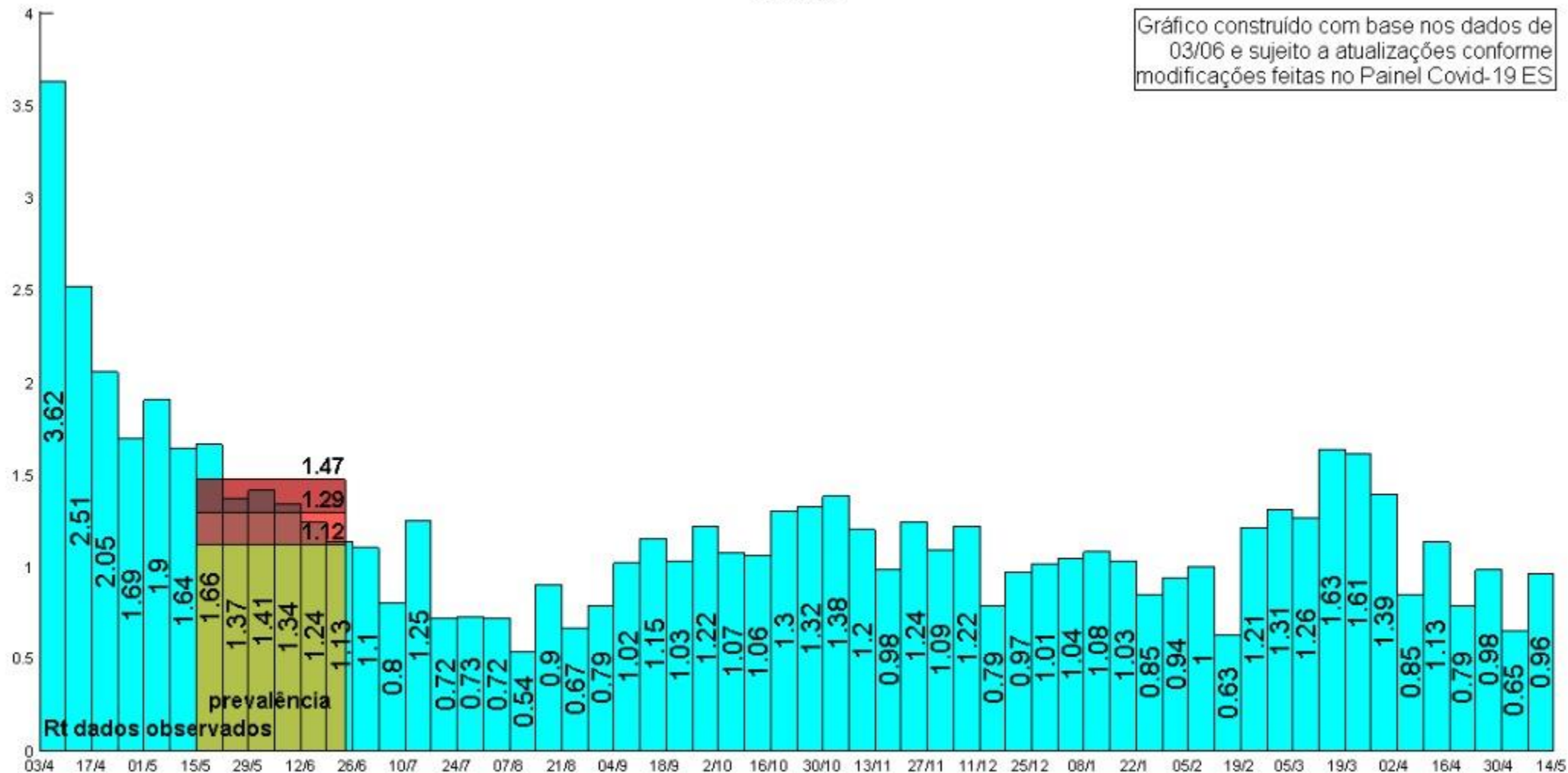
Gráfico construído com base nos dados de 03/06 e sujeito a atualizações conforme modificações feitas no Painel Covid-19 ES



# Taxas de Transmissão

Rt - GV

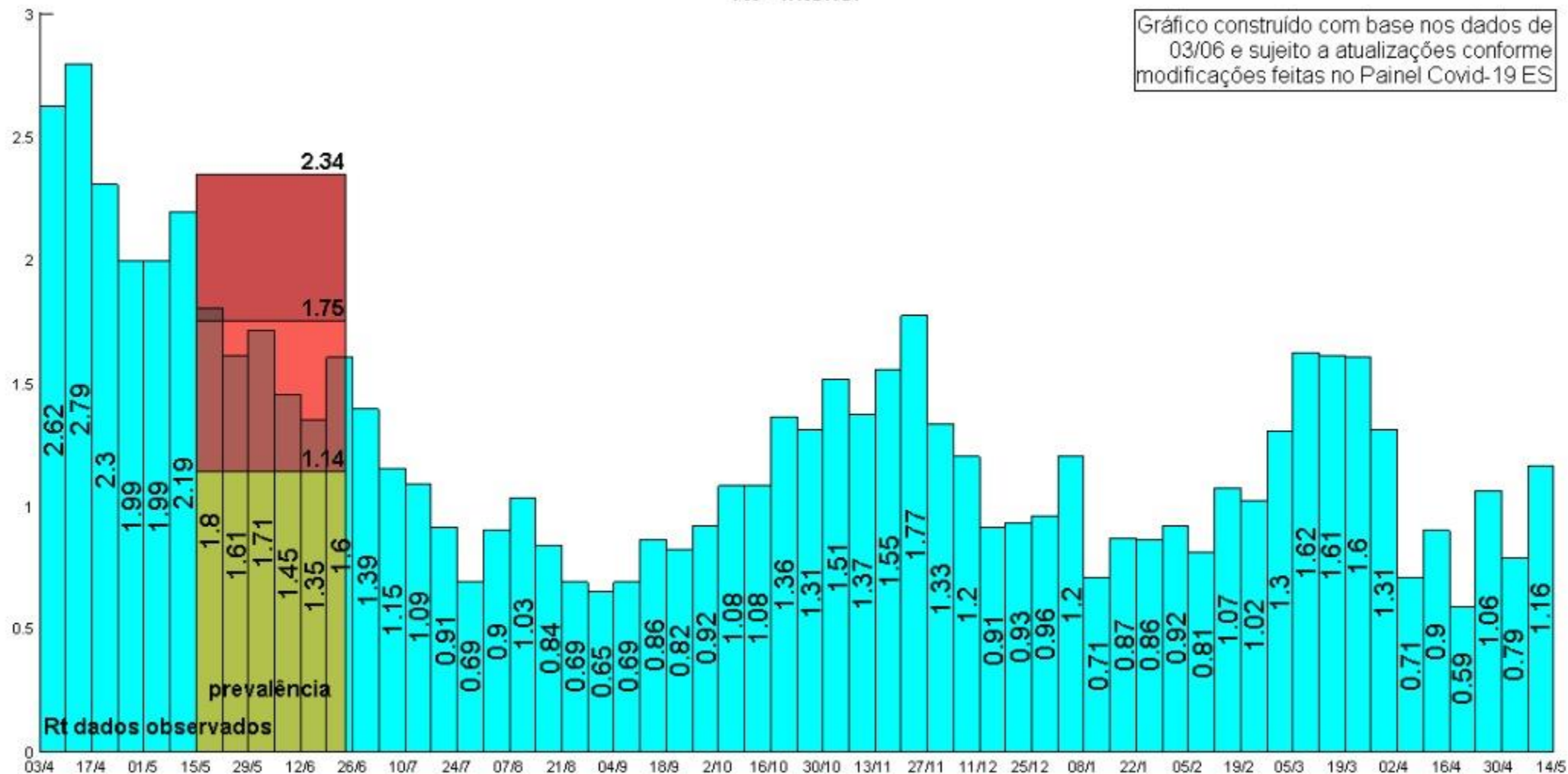
Gráfico construído com base nos dados de 03/06 e sujeito a atualizações conforme modificações feitas no Painel Covid-19 ES



# Taxas de Transmissão

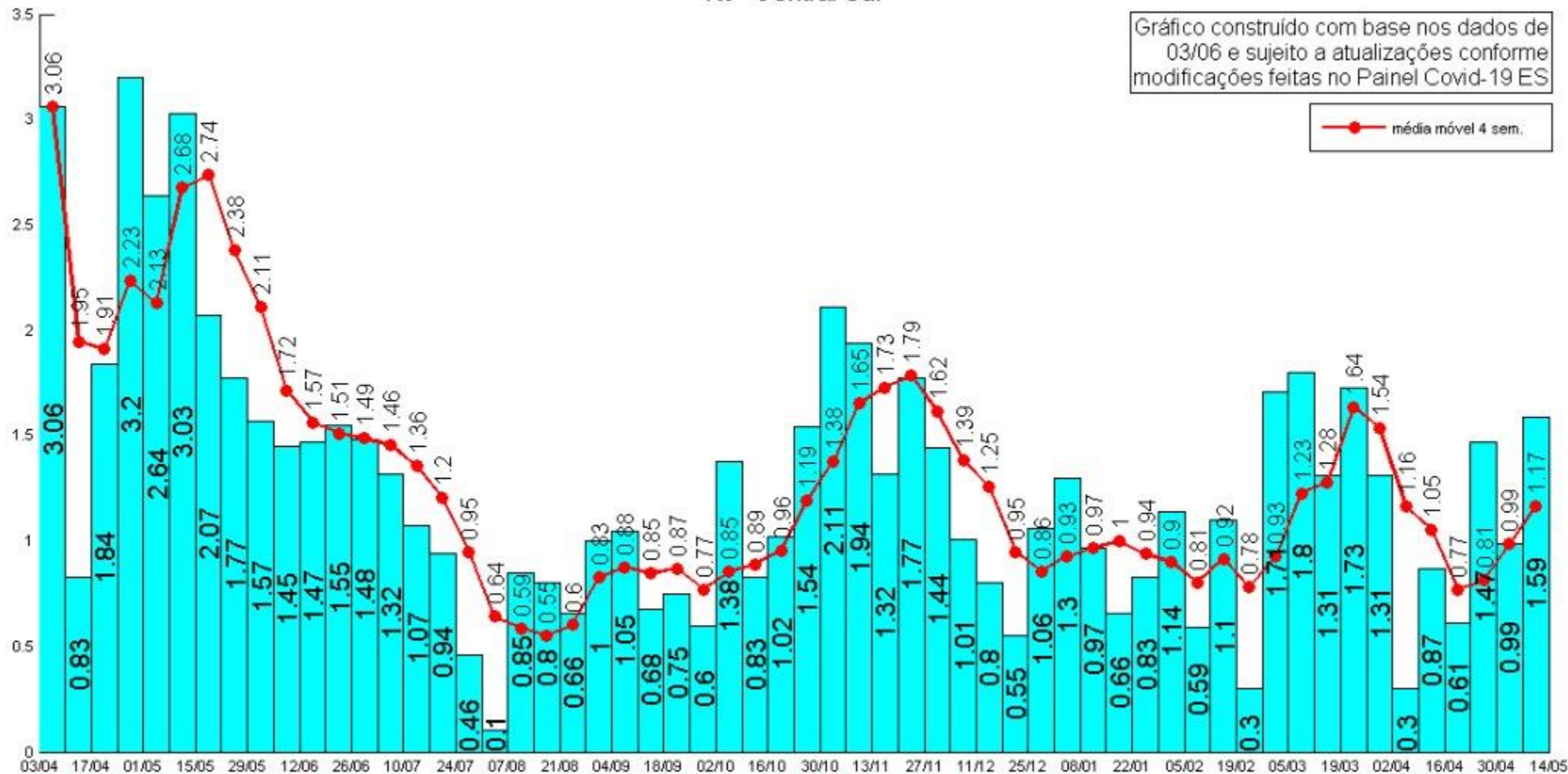
Rt - Interior

Gráfico construído com base nos dados de 03/06 e sujeito a atualizações conforme modificações feitas no Painel Covid-19 ES



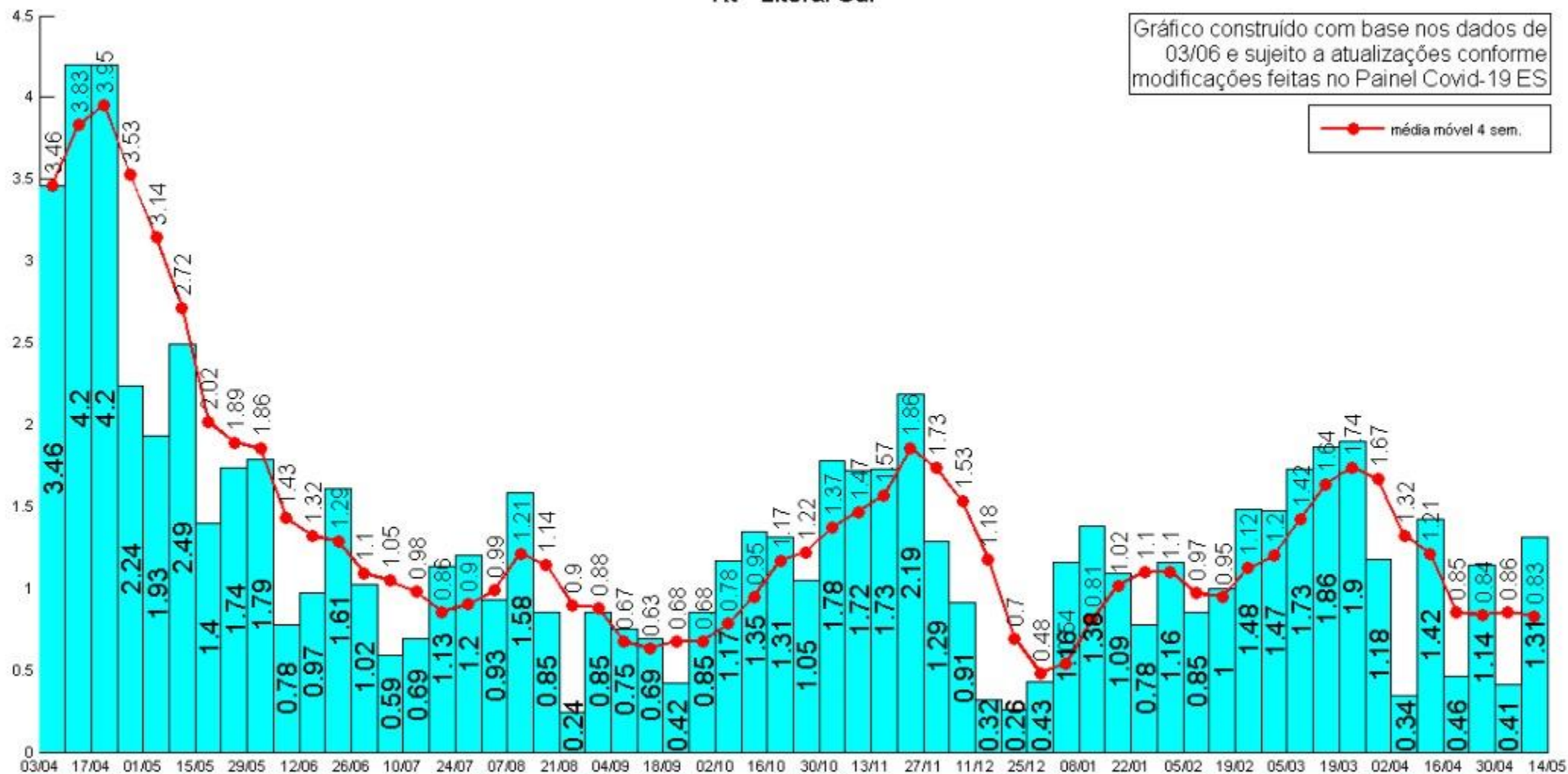
# Taxas de Transmissão

Rt - Central Sul



# Taxas de Transmissão

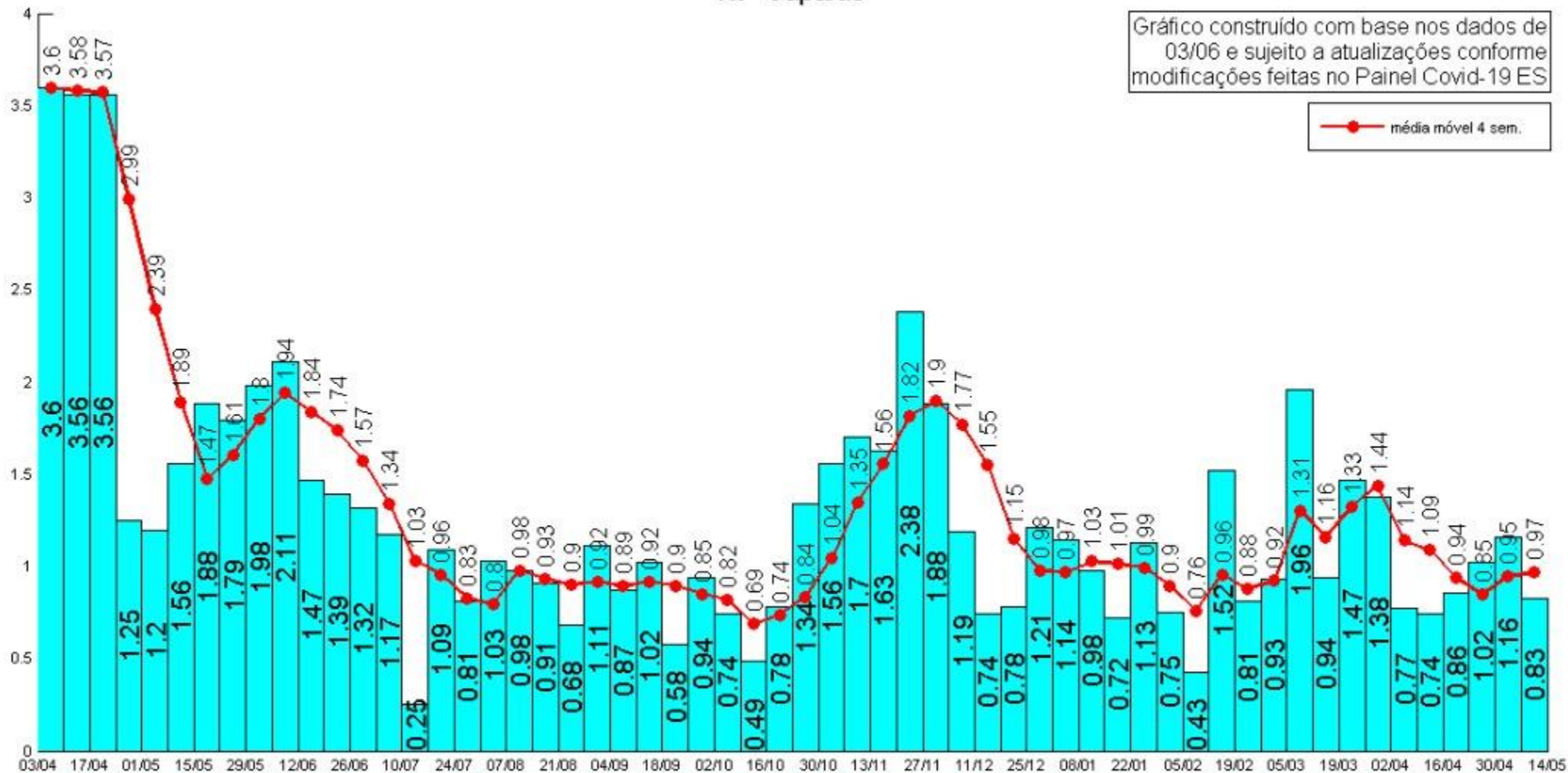
Rt - Litoral Sul





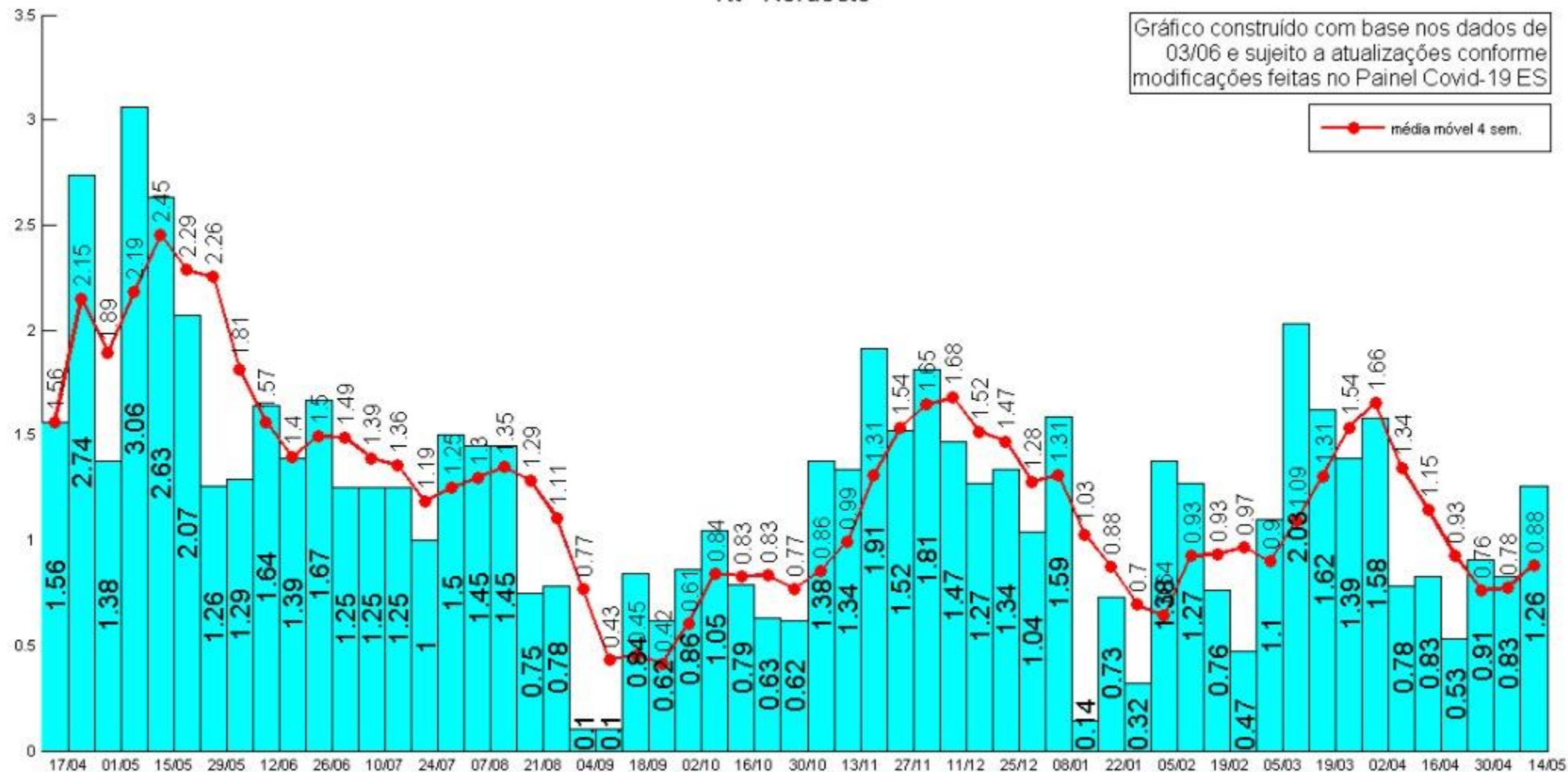
# Taxas de Transmissão

Rt - Caparaó

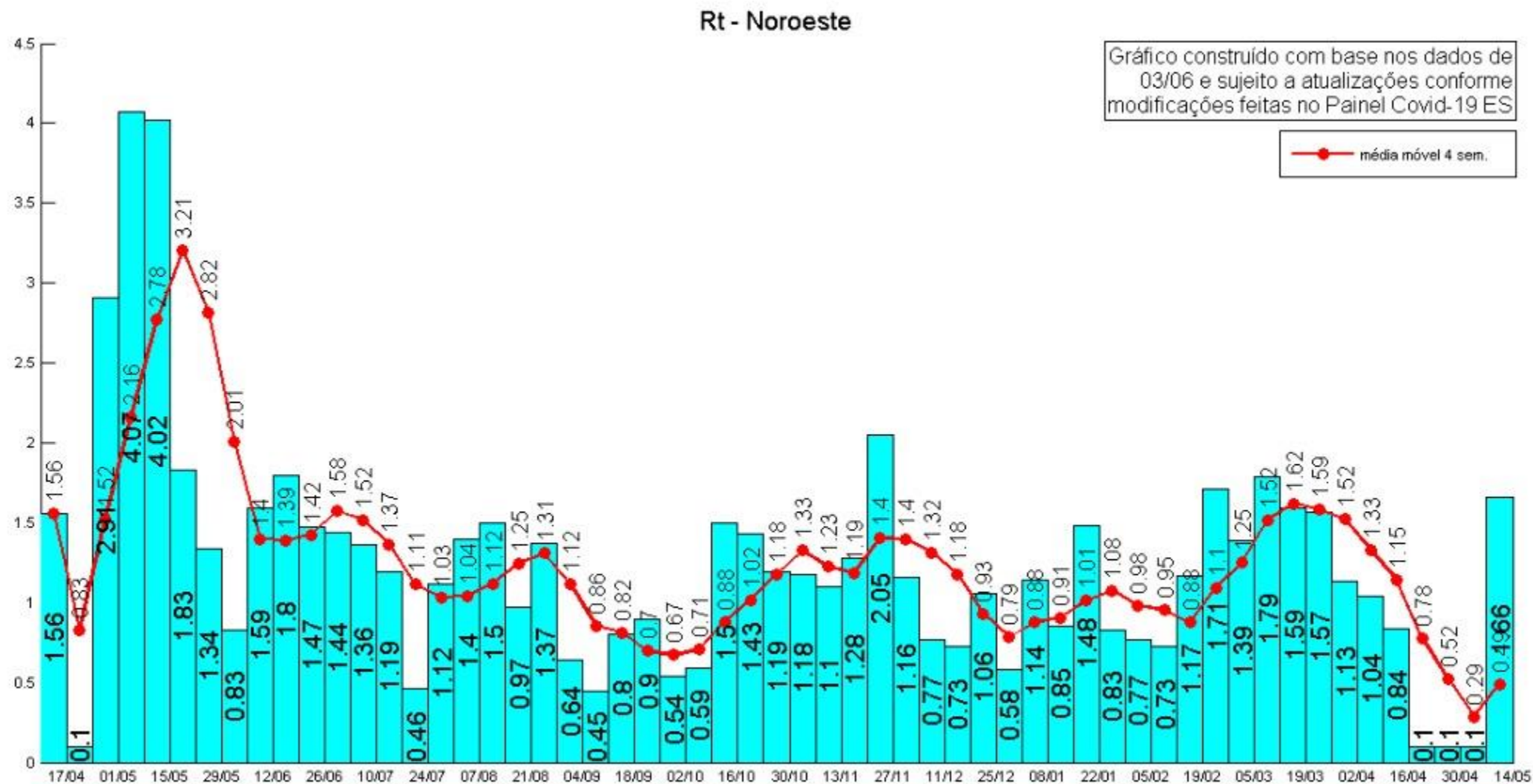


# Taxas de Transmissão

Rt - Nordeste

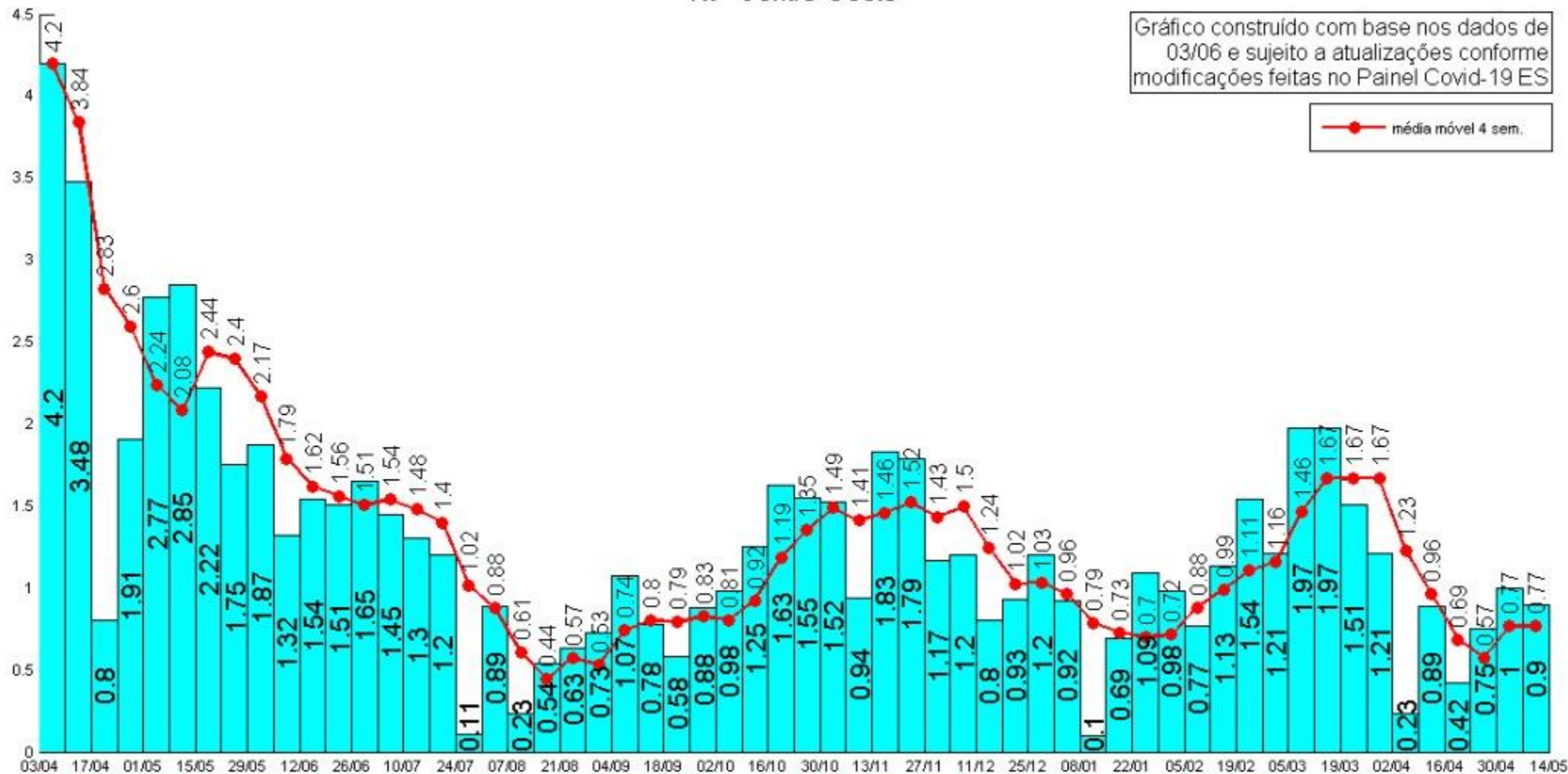


# Taxas de Transmissão



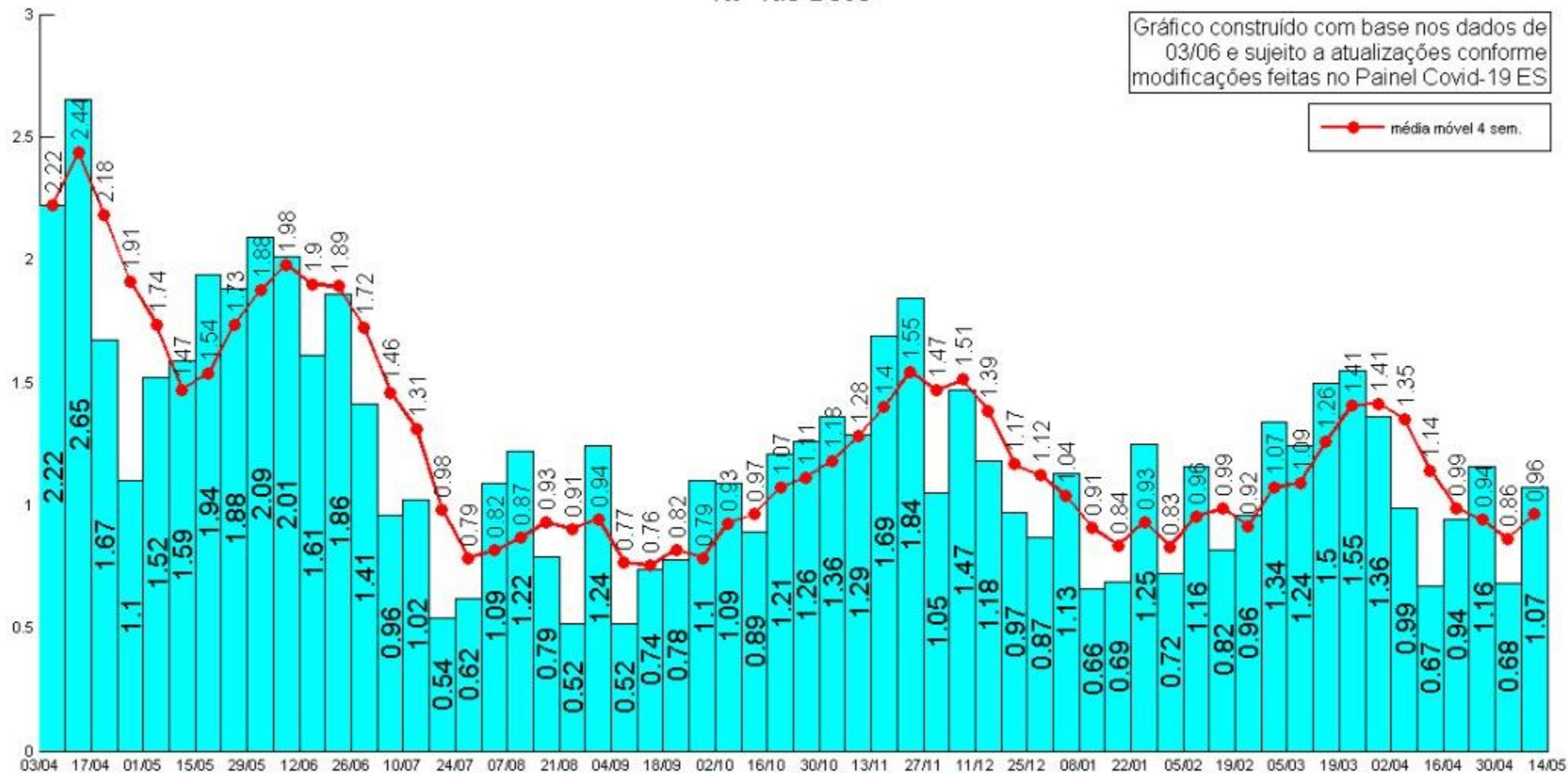
# Taxas de Transmissão

Rt - Centro-Oeste



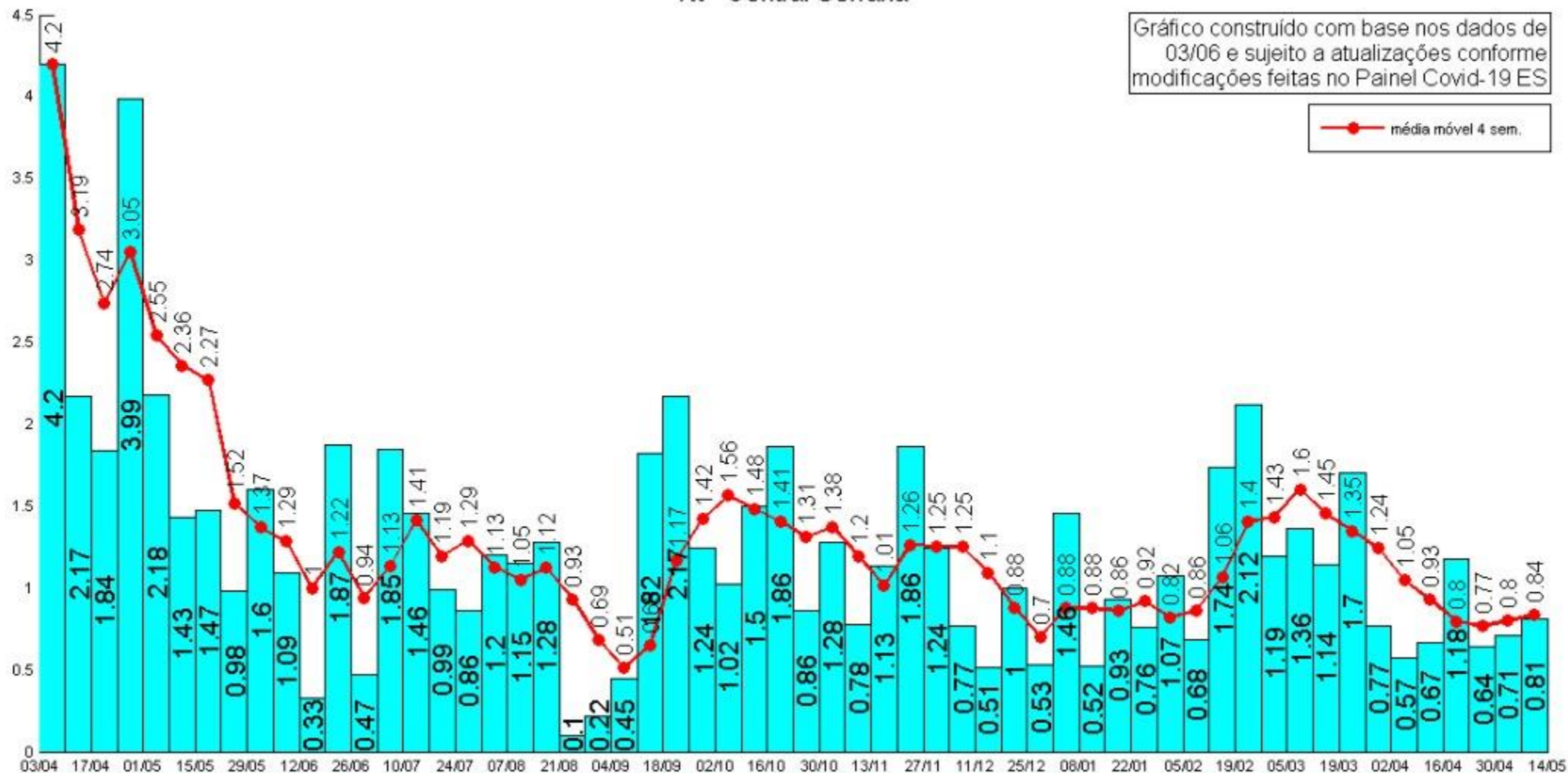
# Taxas de Transmissão

Rt - Rio Doce



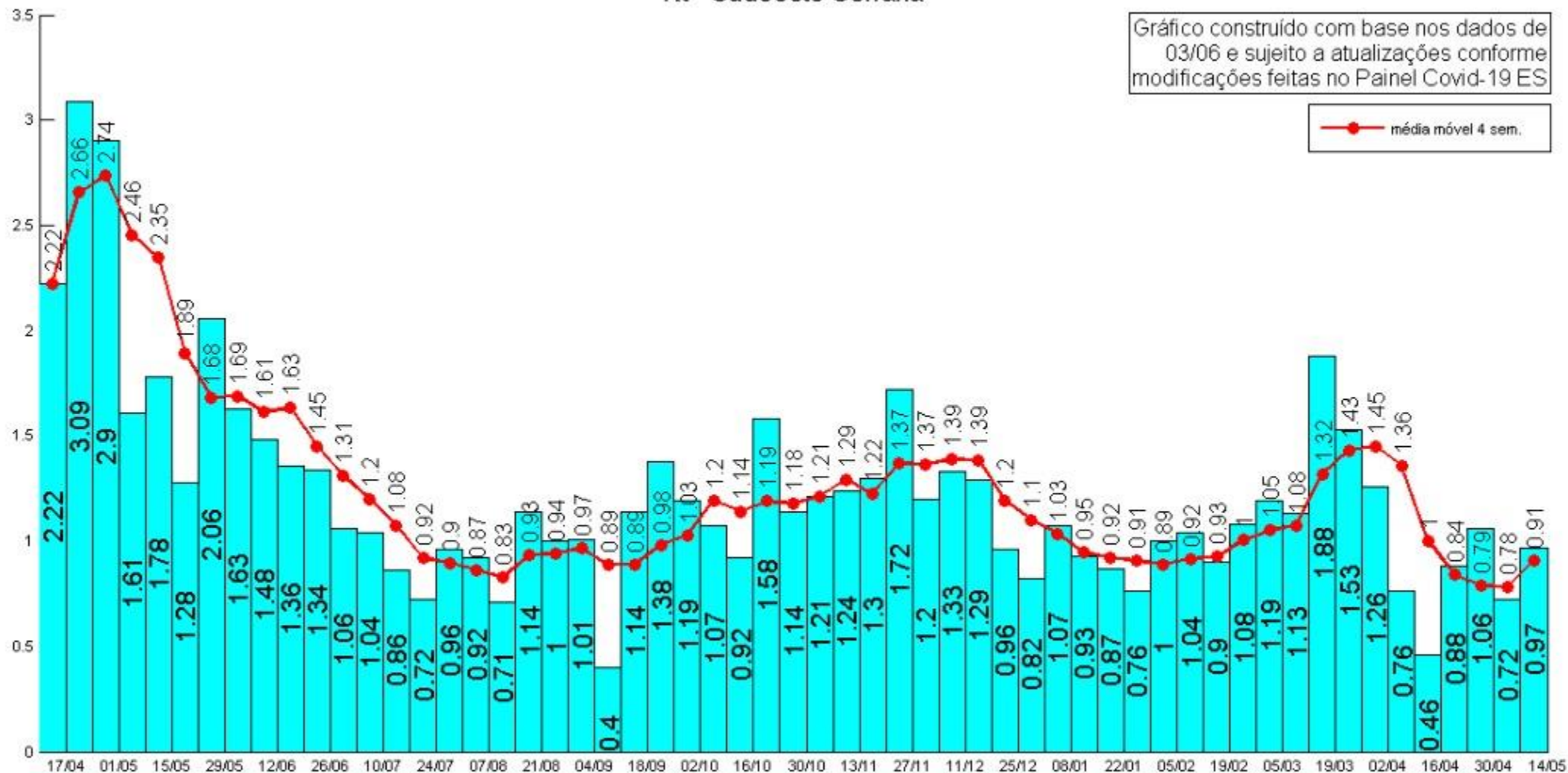
# Taxas de Transmissão

Rt - Central Serrana



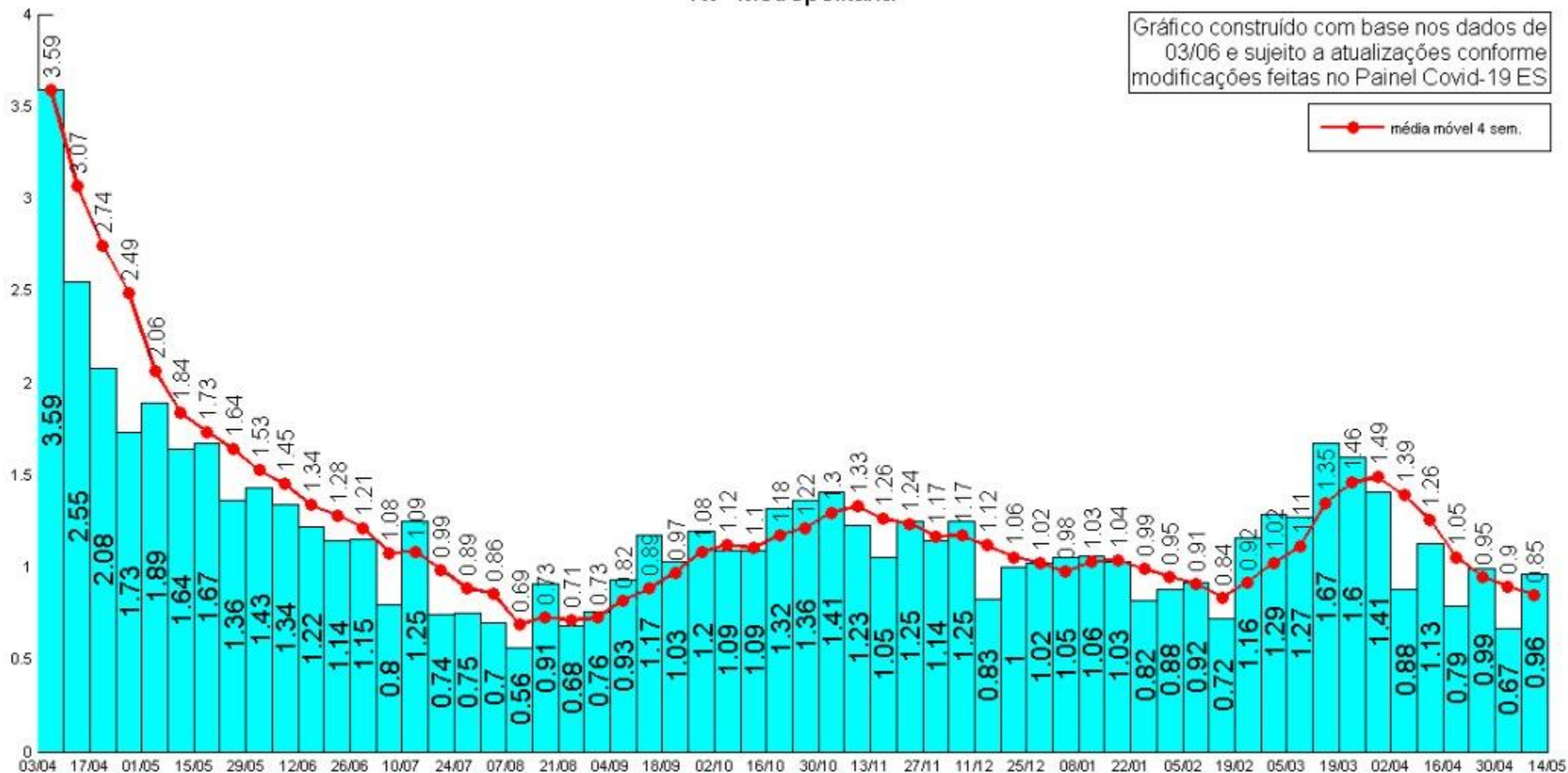
# Taxas de Transmissão

Rt - Sudoeste Serrana



# Taxas de Transmissão

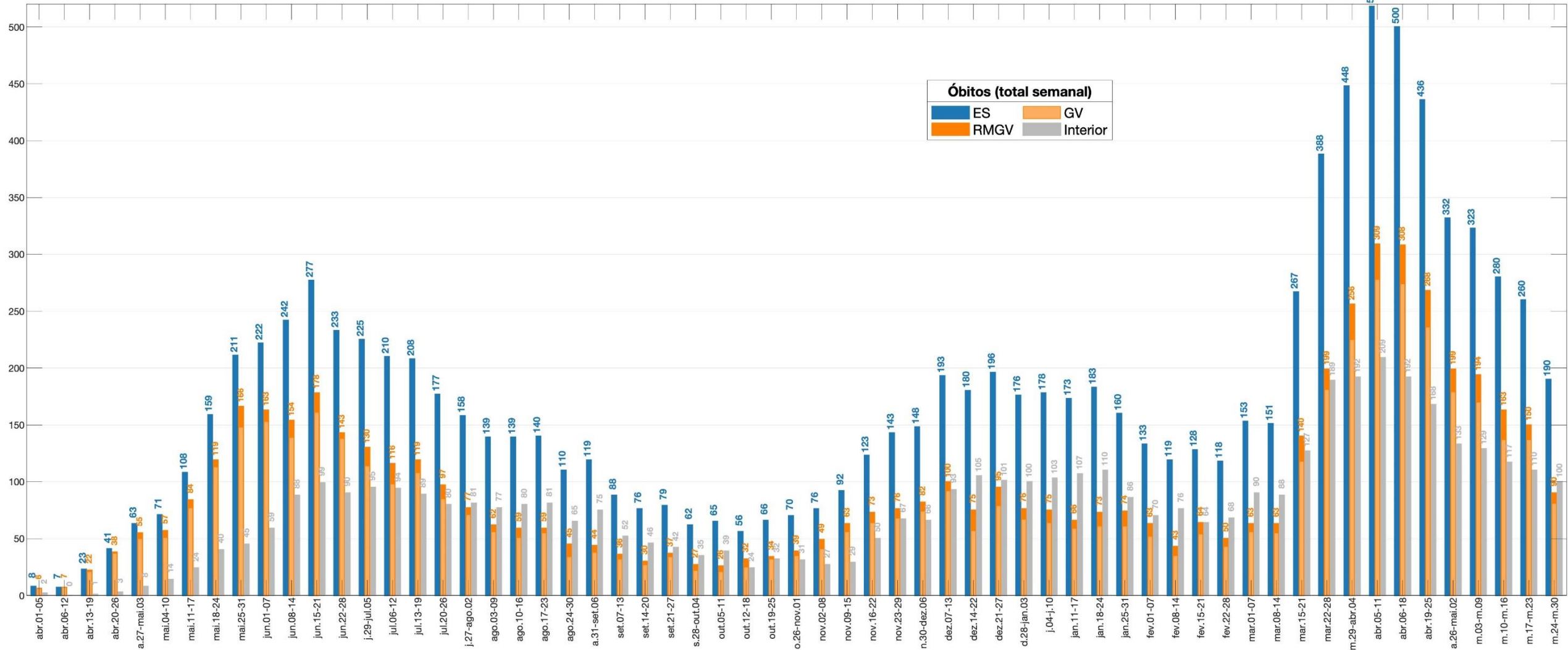
Rt - Metropolitana





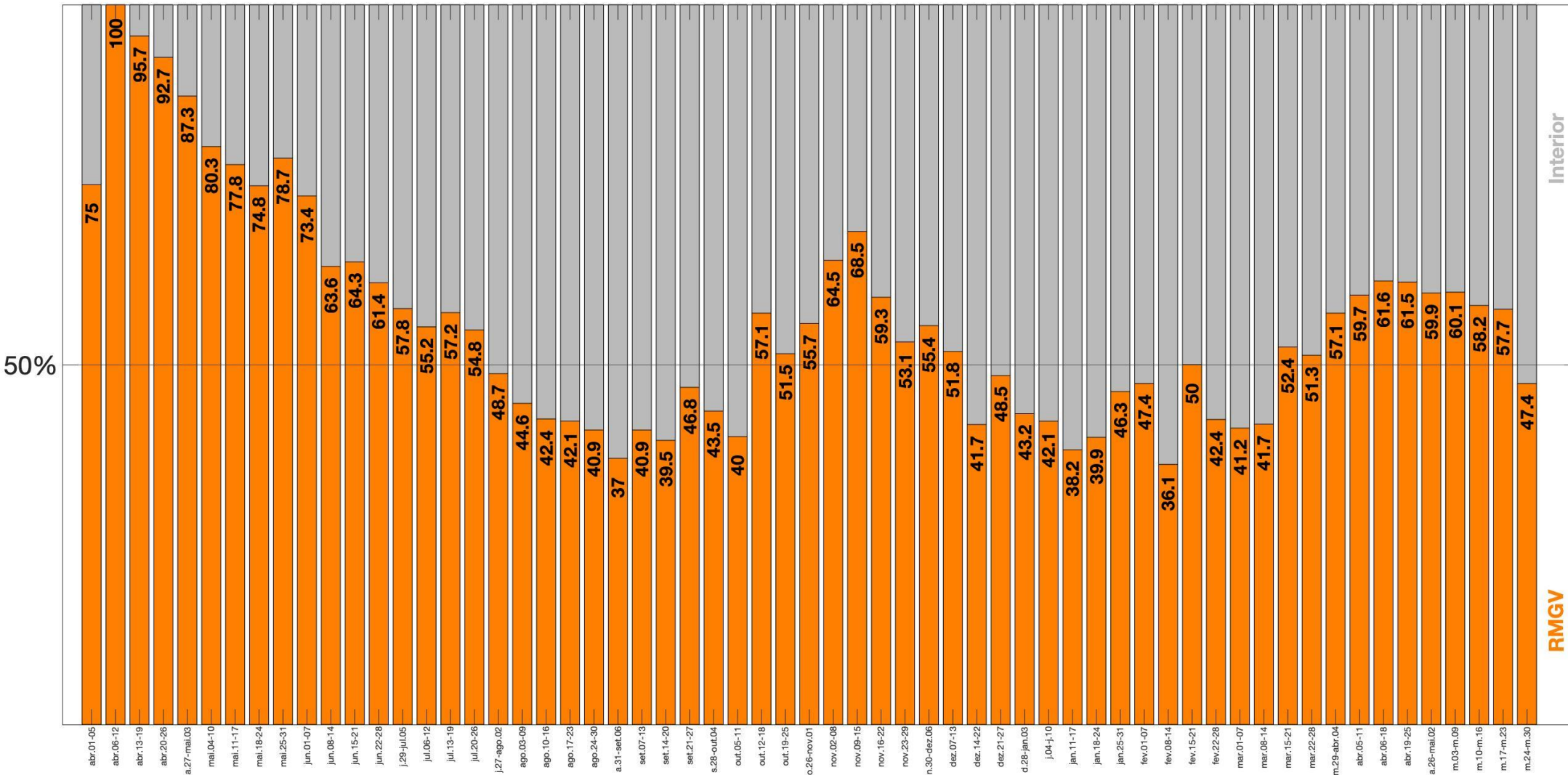
# Análises de tendências

## Óbitos semanais



# Análises de tendências

## Percentual de óbitos na RMGV e interior (%)



# Análises de tendências

