

Em maio de 2019 o volume do setor de serviços¹, no Espírito Santo, cresceu +4,0% na comparação interanual, revertendo a evolução de queda que vinha sendo registrada ao longo dos primeiros meses de 2019. No Brasil também foi registrado aumento em maio de 2019, de +4,8%. Nesta mesma base de comparação a receita nominal do Espírito Santo obteve crescimento de +8,4%. O resultado para o país foi positivo com crescimento de +9,2%.

De acordo com a Pesquisa Mensal de Serviços divulgada pelo Instituto Brasileiro de Geografia e Estatística (PMS-IBGE), em maio de 2019, o volume do setor de serviços no Espírito Santo cresceu +4,0% em comparação ao mesmo período do ano anterior. Destaque, na comparação interanual, para a elevação de *Serviços de Transportes, serviços auxiliares aos transportes e correio* (+15,2%) e *Outros serviços* (+6,0%). Registraram queda os *Serviços profissionais, administrativos e complementares* (-15,8%), *Serviços de informação e comunicação* (-2,2%) e *Serviços prestados às famílias* (-1,3%). (Tabela 1)

No Brasil, o resultado interanual do setor de serviços registrou crescimento em todos segmentos, principalmente: *Outros Serviços* (+8,7%), *Serviços prestados às famílias* (+6,4%) e *Serviços de Transportes, serviços auxiliares aos transportes e correio* (+5,7%). (Tabela 1 e Gráfico 1)

No ranking do volume do setor de serviços, na comparação do acumulado do ano, contra o mesmo período de 2018, o Espírito Santo ficou em 17º lugar em relação às demais Unidades da Federação (UFs), com recuo de -2,2%, colocando-se abaixo da média nacional de +1,4%. (Gráfico 3)

Na variação acumulada em 12 meses, o volume de serviços caiu -2,3% no Espírito Santo, acentuando a tendência de queda que vem se verificando desde janeiro de 2019. A atividade *Serviços profissionais, administrativos e complementares*, foi a que apresentou o maior recuo, de -14,1%, seguido de *Outros Serviços* (-7,6%), e de *Serviços de informação e comunicação* (-6,2%). Apenas foram verificados aumentos nos segmentos de *Serviços de Transportes, serviços auxiliares aos transportes e correio* (+4,1%), e de *Serviços prestados às famílias* (+0,8%). Nesta mesma base de comparação, o Brasil apresentou um crescimento de +1,1%. (Tabela 1 e Gráfico 5)

A receita nominal de serviços no Espírito Santo, na comparação interanual, cresceu +8,4% frente a um crescimento nacional de +9,2%. A maior contribuição para este resultado estadual deveu-se ao segmento de *Transportes, serviços auxiliares aos transportes e correio* (+22,7%), seguido de *Outros serviços* (+8,2%). Contribuíram negativamente os *Serviços profissionais, administrativos e complementares* (-14,1%), e *Serviços de informação e comunicação* (-1,5%). (Tabela 2)

Os resultados nacionais foram de crescimento da receita nominal (+9,2%) acompanhado por todos os seus componentes. Os maiores acréscimos são devidos aos *Transporte, serviços auxiliares dos transportes e correio* (+14,8%), *Outros Serviços* (+13,0%) e *Serviços prestados às famílias* (+9,8%) e, em menor medida, aos *Serviços profissionais, administrativos e complementares* (+5,2%) e *Serviços de Informação e comunicação* (+5,1%). (Tabela 2)

Na variação acumulada no ano, a receita nominal capixaba obteve resultado positivo, de +3,2%, ficando na 14ª colocação no ranking nacional, verificando-se elevada contribuição *Serviços de Transporte, serviços auxiliares dos transportes e correio* (+13,2%) e dos *Serviços prestados às famílias* (+5,0%). Os demais segmentos resultaram negativos nesta base de comparação, sendo os *Serviços*

¹ O IBGE a partir do mês de outubro de 2015 passou a divulgar a série de volume de serviços com intuito de fornecer informações sobre o desempenho real do setor, ou seja, sem a influência dos preços sobre a atividade. A metodologia do indicador pode ser encontrada em: <http://migre.me/s9nKA>

profissionais, administrativos e complementares, de -11,0%, os *Serviços de Informação e comunicação*, de -7,2%, e *Outros serviços* de -2,4%. No Brasil o resultado foi positivo (+5,1%), sendo puxado por todos os segmentos, com maior contribuição de *Outros serviços* (+7,8%), dos *Serviços prestados às famílias* (+7,7%) e *Serviços de Transporte, serviços auxiliares dos transportes e correio* (+6,0%). (Tabela 2, Gráfico 4)

Tabela 1

Serviços | Maio/2019

Volume de Serviços
Brasil e Espírito Santo
Variação percentual (%) – Maio/2019

Atividades	Interanual*	Acumulado no ano*	Acumulado 12 meses**
Brasil			
Total	4,8	1,4	1,1
Famílias	6,4	4,7	2,7
Informação e comunicação	4,7	3,4	2,1
Profissionais, administrativos e complementares	1,8	-0,2	-1,2
Transportes, serviços auxiliares aos transportes e correio	5,7	-0,9	0,9
Outros	8,7	3,9	2,5
Espírito Santo			
Total	4,0	-2,2	-2,3
Famílias	-1,3	2,3	0,8
Informação e comunicação	-2,2	-7,5	-6,2
Profissionais, administrativos e complementares	-15,8	-13,6	-14,1
Transportes, serviços auxiliares aos transportes e correio	15,2	4,4	4,1
Outros	6,0	-5,3	-7,6

Fonte: Pesquisa Mensal de Serviços – PMS/IBGE

Elaboração: Coordenação de Estudos Econômicos – CEE/IJSN

*Base igual período do ano anterior

**Base igual período anterior

Tabela 2

Serviços | Maio/2019

Receita nominal de Serviços
Brasil e Espírito Santo
Variação percentual (%) – Maio/2019

Atividades	Interanual*	Acumulado no ano*	Acumulado 12 meses**
Brasil			
Total	9,2	5,1	4,3
Famílias	9,8	7,7	5,2
Informação e comunicação	5,1	3,6	2,2
Profissionais, administrativos e complementares	5,2	3,6	2,4
Transportes, serviços auxiliares aos transportes e correio	14,8	6,0	6,9
Outros	13,0	7,8	6,1
Espírito Santo			
Total	8,4	3,2	2,5
Famílias	0,2	5,0	3,3
Informação e comunicação	-1,5	-7,2	-6,1
Profissionais, administrativos e complementares	-14,1	-11,0	-11,3
Transportes, serviços auxiliares aos transportes e correio	22,7	13,2	11,9
Outros	8,2	-2,4	-4,3

Fonte: Pesquisa Mensal de Serviços – PMS/IBGE

Elaboração: Coordenação de Estudos Econômicos – CEE/IJSN

*Base igual período do ano anterior

**Base igual período anterior



Serviços | Maio/2019

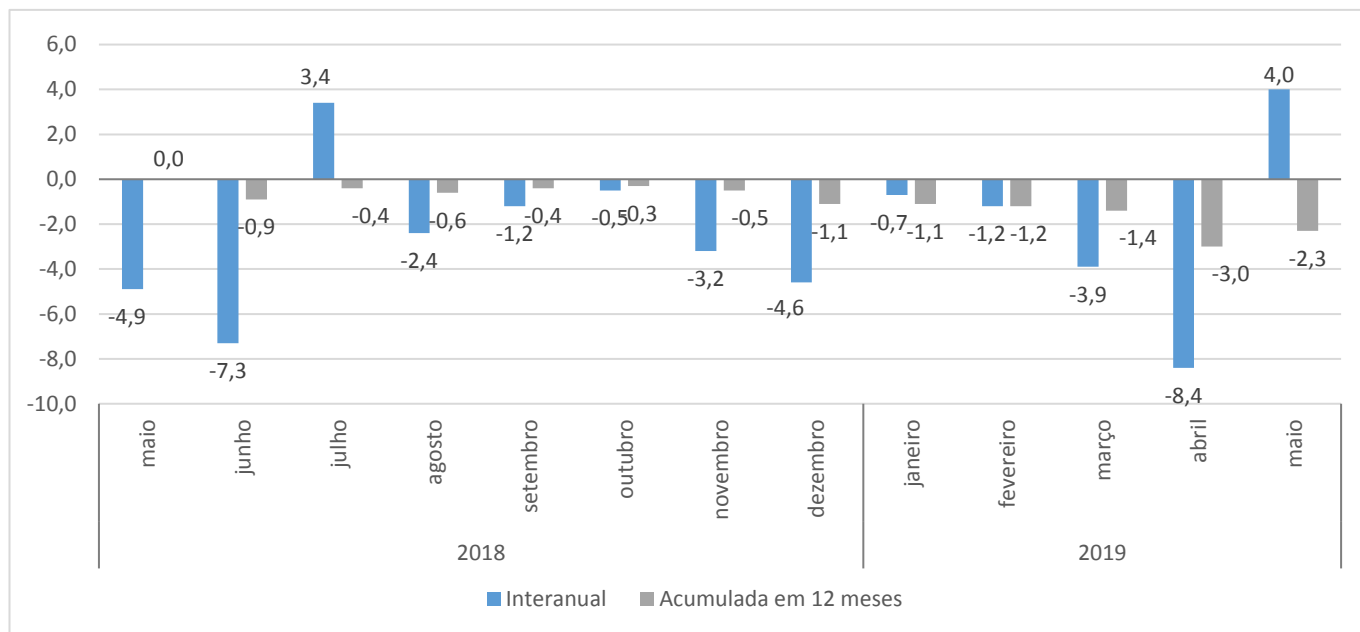
Resenha de Conjuntura | IJSN | Ano XII | Número 59 | Divulgação: Jul/2019

Gráfico 1

Serviços | Maio/2019

Volume de Serviços Espírito Santo

Variação percentual interanual e acumulada em 12 meses



Fonte: Pesquisa Mensal de Serviços – PMS/IBGE

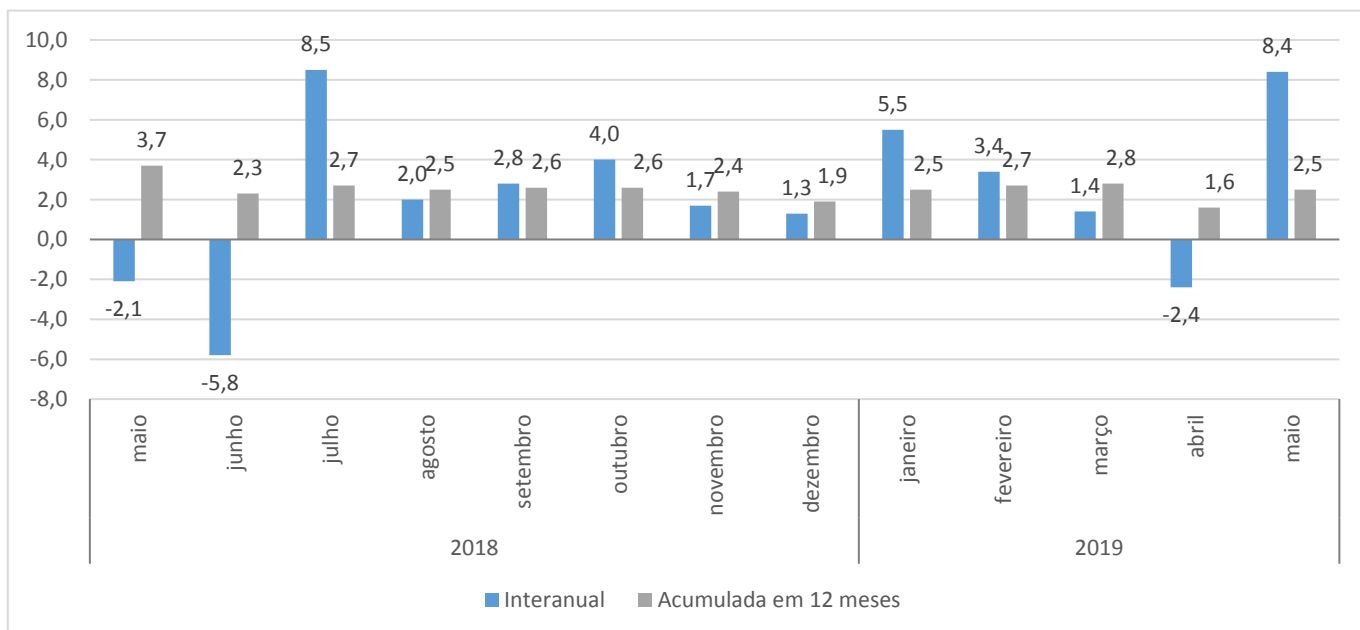
Elaboração: Coordenação de Estudos Econômicos – CEE/IJSN

Gráfico 2

Serviços | Maio/2019

Receita nominal de Serviços Espírito Santo

Variação percentual interanual e acumulada em 12 meses



Fonte: Pesquisa Mensal de Serviços – PMS/IBGE

Elaboração: Coordenação de Estudos Econômicos – CEE/IJSN



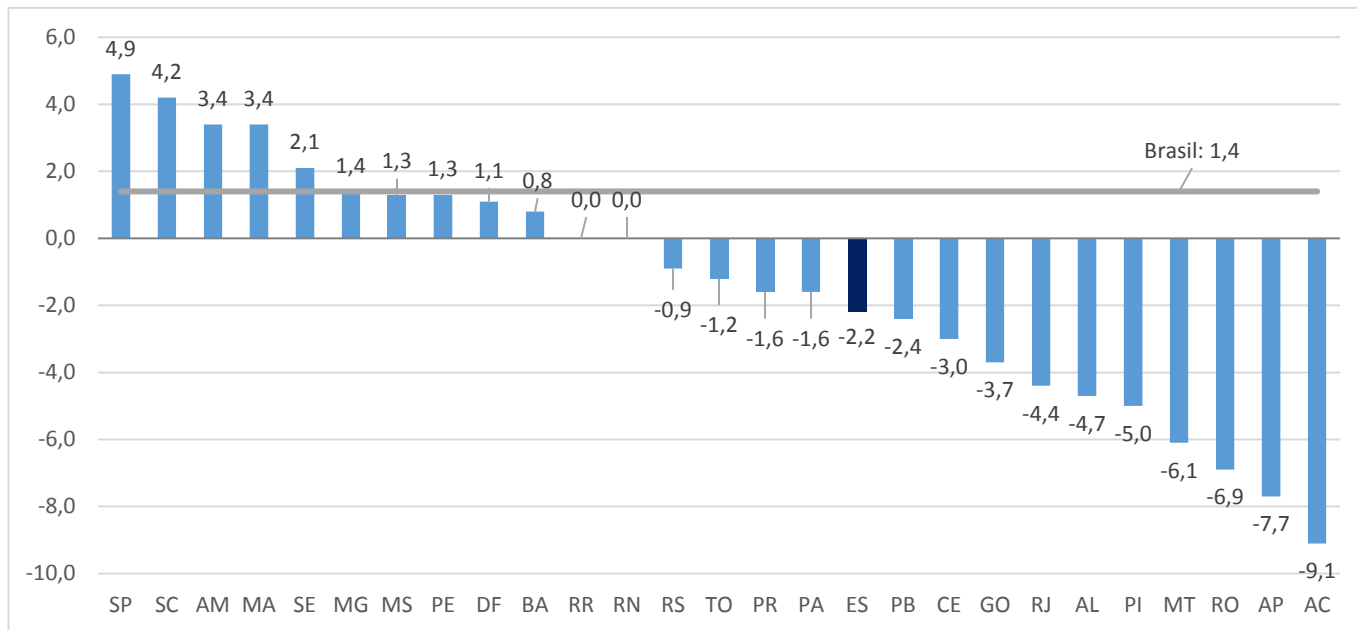
Serviços | Maio/2019

Resenha de Conjuntura | IJSN | Ano XII | Número 59 | Divulgação: Jul/2019

Gráfico 3

Serviços | Maio/2019

Ranking do desempenho do setor de serviços Volume de serviços – Variação acumulada no ano base: igual período do ano anterior

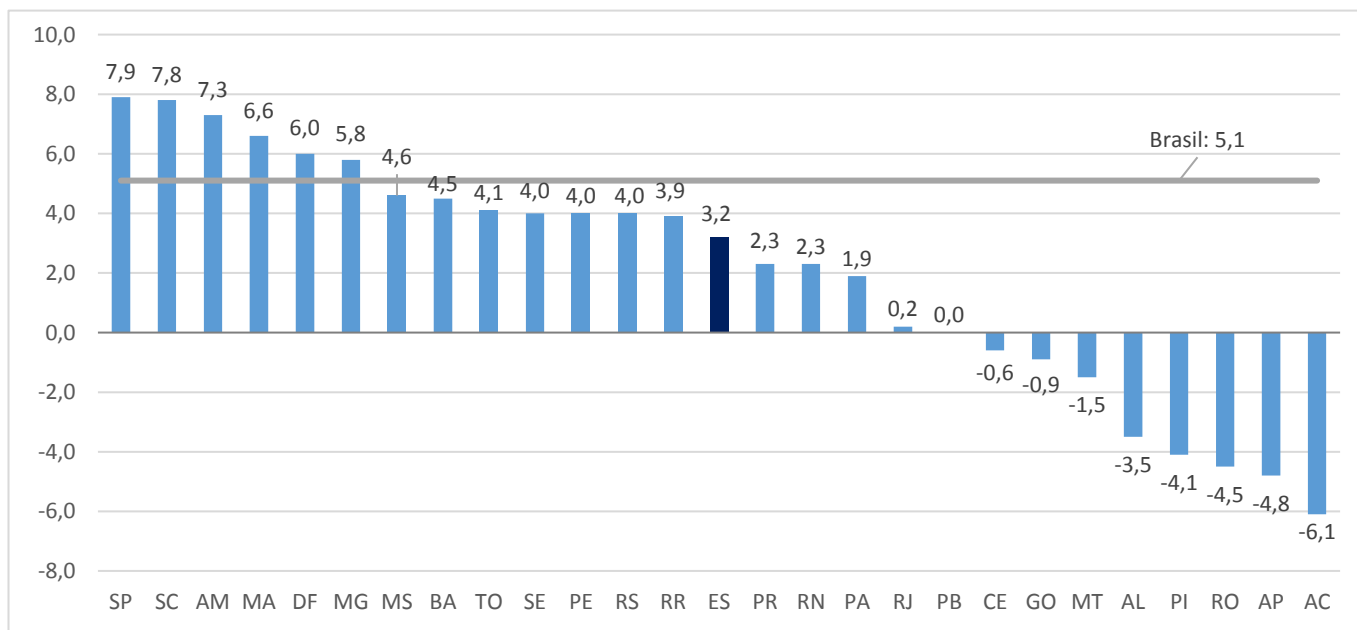


Fonte: Pesquisa Mensal de Serviços – PMS/IBGE
Elaboração: Coordenação de Estudos Econômicos – CEE/IJSN

Gráfico 4

Serviços | Maio/2019

Ranking do desempenho do setor de serviços Receita Nominal – Variação acumulada no ano base: igual período do ano anterior



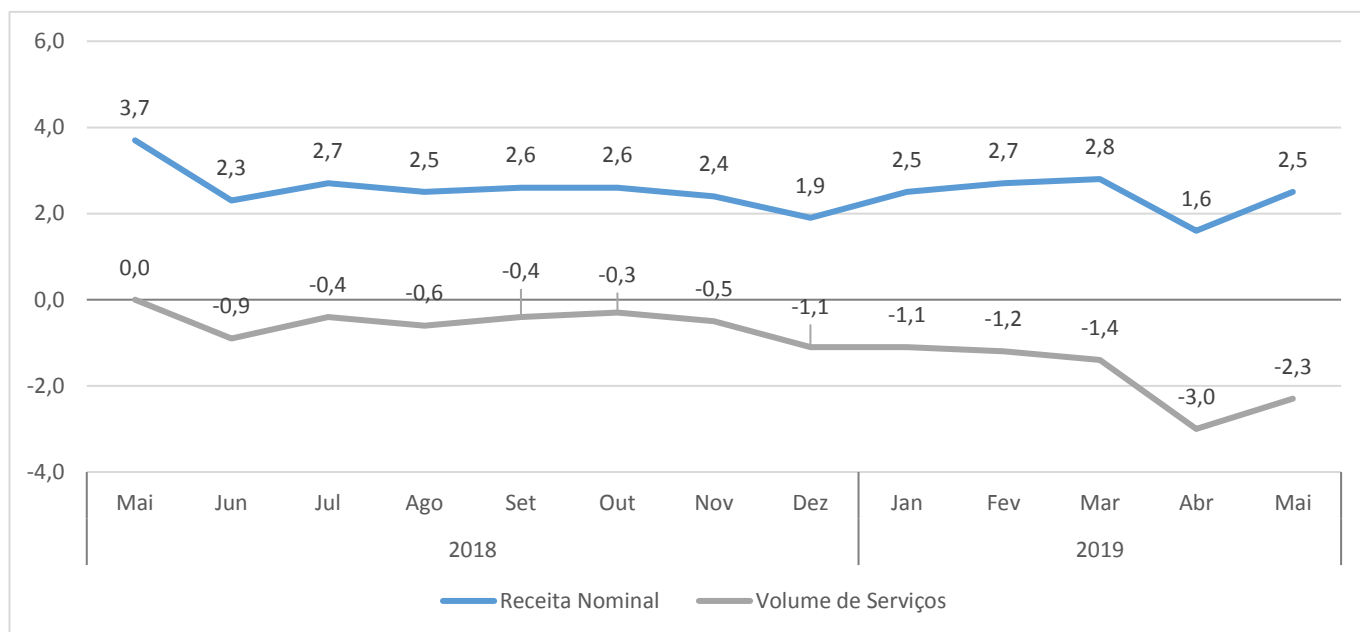
Fonte: Pesquisa Mensal de Serviços – PMS/IBGE
Elaboração: Coordenação de Estudos Econômicos – CEE/IJSN



Gráfico 5

Serviços | Maio/2019

Varição acumulada em 12 meses da receita nominal e do volume de serviços – Espírito Santo (%) – base: igual período do ano anterior



Fonte: Pesquisa Mensal de Serviços – PMS/IBGE

Elaboração: Coordenação de Estudos Econômicos – CEE/IJSN