

Produção Industrial

Agosto/2022

Em agosto de 2022, a produção industrial capixaba, apresentou queda de -3,9% na comparação com julho de 2022, na série livre dos efeitos sazonais, e no acumulado do ano, a indústria caiu -3,7%.

De acordo com a Pesquisa Industrial Mensal – Produção Física (PIM-PF), elaborada pelo Instituto Brasileiro de Geografia e Estatística (IBGE)¹, em agosto de 2022 a produção industrial capixaba apresentou queda de -3,9%, no confronto com o mês imediatamente anterior, na série com ajuste sazonal, enquanto a indústria nacional apresentou ligeira queda de -0,6% no período. Com este resultado, o nível de produção da indústria estadual ocupou a antepenúltima posição no ranking das unidades da Federação (UF's) pesquisadas (Tabela 1 e Gráfico 1).

Na comparação interanual, o Espírito Santo se manteve em queda, atingindo -12,2% na produção industrial, ficando na décima quinta posição entre os estados pesquisados, com destaque para Mato Grosso (+29,9%) na primeira colocação, seguido por Amazonas (+13,4%) na segunda posição. Nessa comparação, a atividade *Indústria Extrativa* (-28,5%) foi a que apresentou maior retração no período, seguida da *Fabricação de produtos alimentícios* (-17,3%), *Fabricação de produtos minerais não-metálicos* (-4,7%), e a *Metalurgia* (-2,0%) (Tabela 1, Tabela 2, Gráfico 2 e Gráfico 4).

Ao se levar em consideração o peso das atividades no setor industrial estadual na composição da taxa, em comparação com agosto do ano anterior, verifica-se que o resultado negativo na Indústria Geral em -12,2 pontos percentuais (p.p.) foi puxado principalmente pela *Indústria Extrativa* (segmento de minérios de ferro pelotizados ou sinterizados e óleos brutos de petróleo e gás natural) que contribuiu para a variação do período com -9,3 p.p., seguido pela *Fabricação de produtos alimentícios* (-3,6 p.p.), pela *Fabricação de produtos minerais não-metálicos* (-0,7 p.p.), e *Metalurgia* (-0,4 p.p.). A exceção foi a atividade de *Fabricação de celulose, papel e produtos de papel* (+1,8 p.p.) que apresentou o único resultado positivo nessa comparação (Tabela 3).

No acumulado do ano de 2022, comparado à igual período de 2021, a indústria capixaba apresentou resultado negativo de -3,7%. As principais atividades responsáveis por esse resultado foram: a *Indústria Extrativa* (-18,2%) e a *Fabricação de produtos minerais não-metálicos* (-7,8%). Entretanto, as atividades de *Fabricação de celulose, papel e produtos de papel* (+17,3%), *Fabricação de produtos alimentícios* (+5,3%) e a *Metalurgia* (+2,0%) registraram resultados positivos (Tabela 1 e Tabela 2).

Ao longo dos últimos 12 meses a indústria capixaba retraiu cerca de -2,9%, ficando a trás de oito UF's, enquanto para o Brasil a variação foi de -2,7%. Nessa comparação, no estado, as atividades que corroboraram para essa queda foram à *Indústria Extrativa* com -15,3% e a *Fabricação de produtos minerais não-metálicos* (-6,9%). A *Indústria Extrativa*, assim como nos meses anteriores, vem mantendo quedas sucessivas que impactam de forma expressiva o resultado da indústria, principalmente pela importância do setor na economia capixaba. Esses resultados estão diretamente relacionados às recorrentes quedas da produção de petróleo e gás natural no Espírito Santo, segundo os dados da Agência Nacional do Petróleo (ANP)². Em sentido oposto, as atividades que apresentaram resultados positivos foram a *Fabricação de celulose, papel e produtos de papel* (+14,6%), *Metalurgia* (+4,6%) e a *Fabricação de produtos alimentícios* (+2,8%) (Tabela 1, Tabela 2, Tabela 3, Gráfico 3 e Gráfico 4).

¹ IBGE – INSTITUTO BRASILEIRO DE GEOGRAFIA E ESTATÍSTICA. Indicadores IBGE. Pesquisa Industrial Mensal – Produção Física, outubro de 2022.

² ANP - AGÊNCIA NACIONAL DO PETRÓLEO, GÁS NATURAL E BIOCOMBUSTÍVEIS.

Tabela 1

Indicadores Regionais de Produção Industrial Brasil e Unidades da Federação Agosto/2022

Produção Industrial | Outubro /2022

Atividades	Taxa de Variação (%)			
	Com Ajuste Sazonal	Sem Ajuste Sazonal		
	Ago22/ Jul22	Ago22/ Ago21	Acumulado no ano*	Acumulado 12 meses**
Brasil	-0,6	2,8	-1,3	-2,7
Nordeste	1,1	6,0	0,6	-4,2
Amazonas	7,0	13,4	3,6	-1,2
Pará	-6,2	-8,7	-8,1	-7,9
Ceará	-0,8	-4,7	-4,6	-8,0
Pernambuco	0,0	5,0	-3,6	-4,6
Bahia	-2,8	1,3	6,8	-0,5
Minas Gerais	-1,9	-1,6	-2,1	-1,6
Espírito Santo	-3,9	-12,2	-3,7	-2,9
Rio de Janeiro	3,3	6,4	3,8	4,4
São Paulo	2,6	4,5	-1,7	-4,0
Paraná	-1,5	-2,2	-1,0	-0,9
Santa Catarina	-4,8	0,7	-3,6	-4,5
Rio Grande do Sul	0,1	6,3	1,3	0,2
Mato Grosso	2,1	29,9	24,2	18,9
Goiás	1,8	4,5	1,7	-0,2

Fonte: Pesquisa Industrial Mensal - Produção Física - PIM-PF/IBGE

Elaboração: Coordenação de Estudos Econômicos - CEE/IJSN

*Base igual período do ano anterior

**Base igual período anterior

Tabela 2

Produção Industrial Brasil e Espírito Santo Variação (%) - Agosto/2022

Produção Industrial | Outubro /2022

Atividades	Taxa de Variação (%) - Sem Ajuste Sazonal		
	Ago22/ Ago21	Acumulado no ano*	Acumulado 12 meses**
Brasil			
Indústria Geral	2,8	-1,3	-2,7
Indústria Extrativa	-7,3	-3,8	-2,1
Indústria de Transformação	4,1	-1,0	-2,8
Fabricação de produtos alimentícios	3,2	0,8	-3,2
Fabricação de celulose, papel e produtos de papel	9,3	3,1	2,9
Fabricação de produtos de minerais não metálicos	-2,3	-4,7	-3,9
Metalurgia	-4,1	-5,3	-3,9
Espírito Santo			
Indústria Geral	-12,2	-3,7	-2,9
Indústria Extrativa	-28,5	-18,2	-15,3
Indústria de Transformação	-4,3	3,4	3,3
Fabricação de produtos alimentícios	-17,3	5,3	2,8
Fabricação de celulose, papel e produtos de papel	15,7	17,3	14,6
Fabricação de produtos de minerais não metálicos	-4,7	-7,8	-6,9
Metalurgia	-2,0	2,0	4,6

Fonte: Pesquisa Industrial Mensal - Produção Física - PIM-PF/IBGE

Elaboração: Coordenação de Estudos Econômicos - CEE/IJSN

*Base igual período do ano anterior

**Base igual período anterior



Produção Industrial | Agosto/2022

Resenha de Conjuntura | IJSN | Ano XV | Número 85 | Divulgação: Out/2022

Tabela 3

Produção Industrial | Outubro /2022

Composição da variação da Indústria Geral

Espírito Santo

Pontos Percentuais – Agosto/2022

Atividades	Sem Ajuste Sazonal		
	Ago22/ Ago21	Acumulado no ano*	Acumulado 12 meses**
Indústria Geral	-12,2	-3,7	-2,9
Indústria Extrativa	-9,3	-6,0	-5,2
Fabricação de produtos alimentícios	-3,6	0,9	0,5
Fabricação de celulose, papel e produtos de papel	1,8	2,1	1,8
Fabricação de produtos de minerais não metálicos	-0,7	-1,2	-1,0
Metalurgia	-0,4	0,5	1,0

Fonte: Pesquisa Industrial Mensal - Produção Física – PIM-PF/IBGE

Elaboração: Coordenação de Estudos Econômicos – CEE/IJSN

*Base igual período do ano anterior

**Base igual período anterior

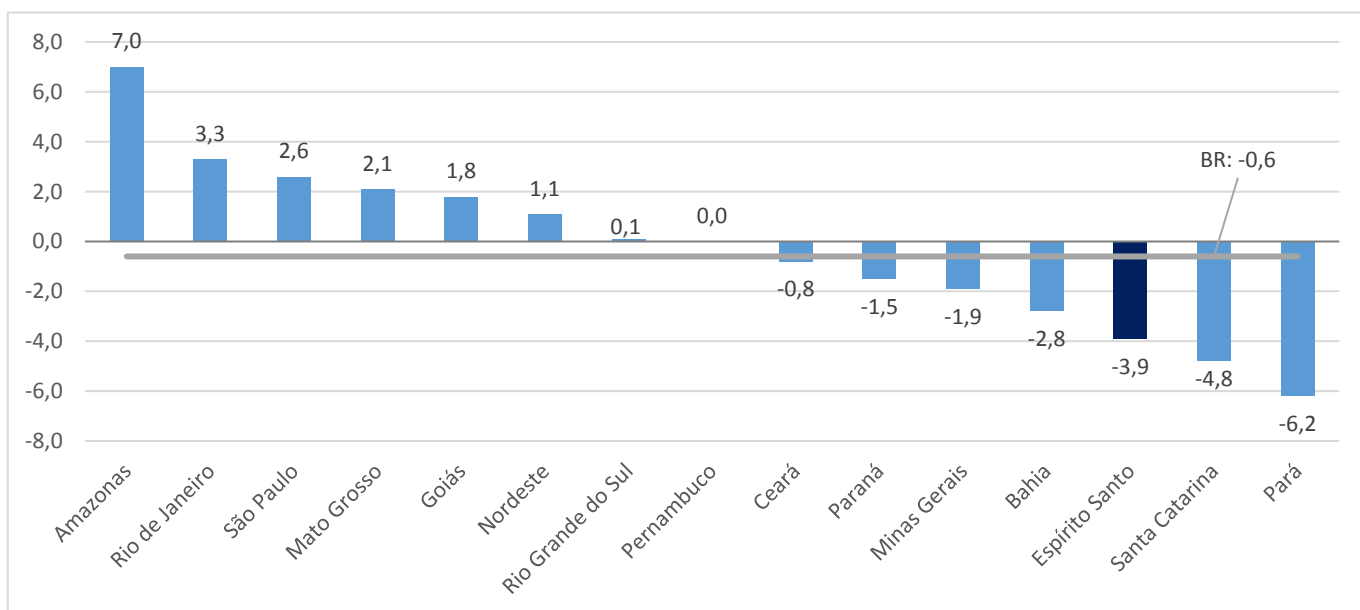
Gráfico 1

Produção Industrial | Outubro /2022

Produção Industrial

Brasil e Unidades da Federação

Variação (%) Ago22/ Jul22 – com ajuste sazonal



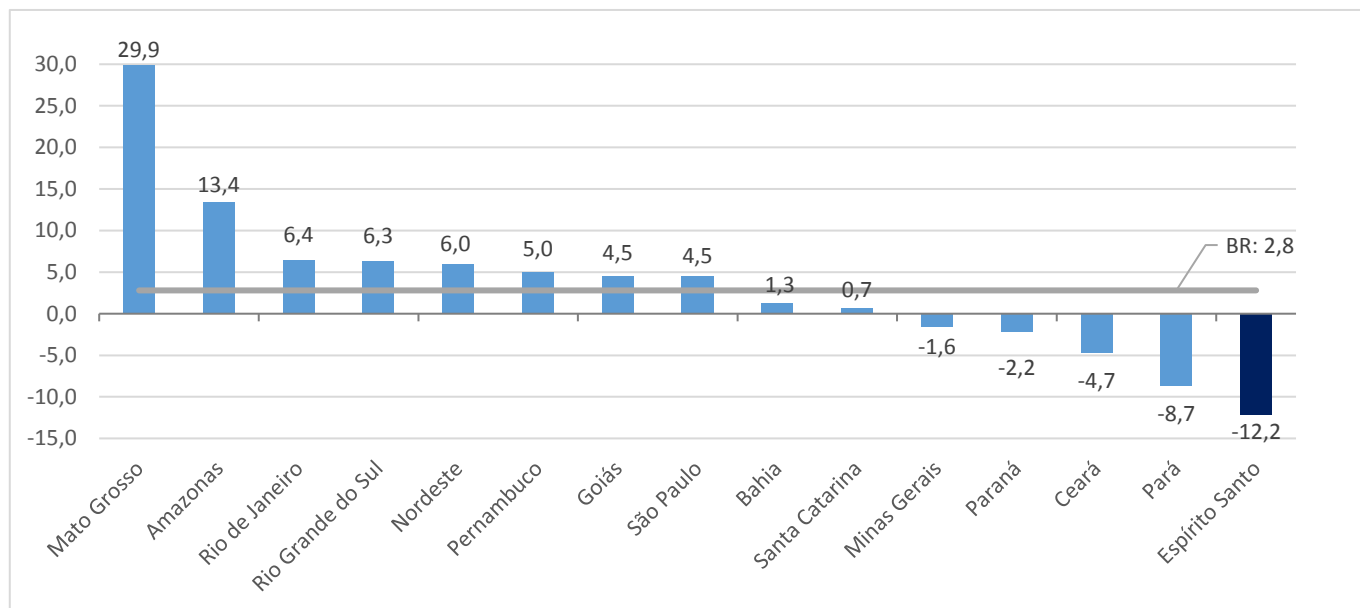
Fonte: Pesquisa Industrial Mensal - Produção Física – PIM-PF/IBGE

Elaboração: Coordenação de Estudos Econômicos – CEE/IJSN

Gráfico 2

Produção Industrial | Outubro /2022

Produção Industrial Brasil e Unidades da Federação Variação (%) Ago22/ Ago21

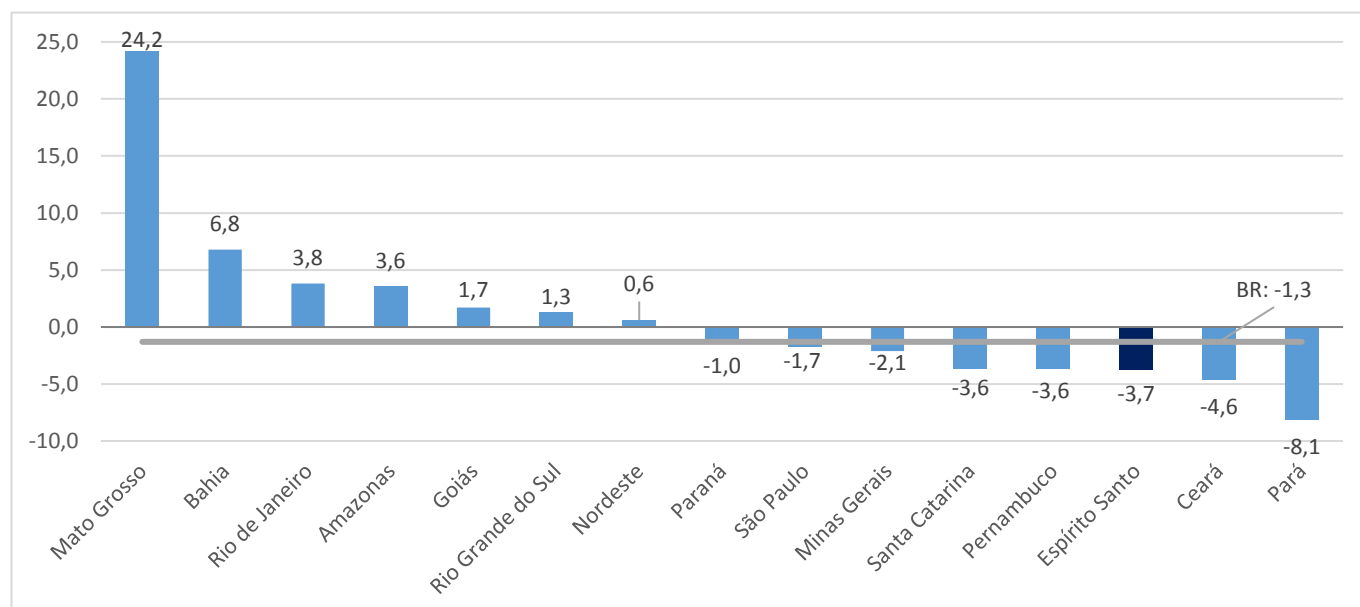


Fonte: Pesquisa Industrial Mensal - Produção Física – PIM-PF/IBGE
Elaboração: Coordenação de Estudos Econômicos – CEE/IJSN

Gráfico 3

Produção Industrial | Outubro /2022

Produção Industrial Brasil e Unidades da Federação Variação (%) acumulado no ano*



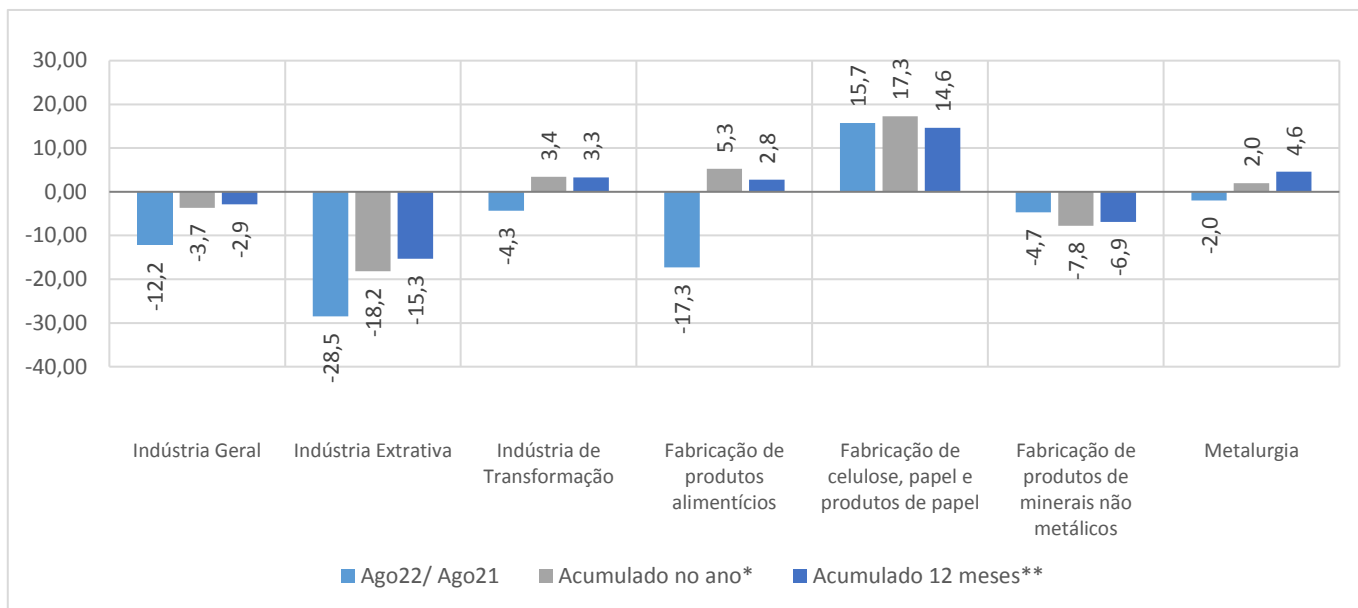
Fonte: Pesquisa Industrial Mensal - Produção Física – PIM-PF/IBGE
Elaboração: Coordenação de Estudos Econômicos – CEE/IJSN

*Base: igual período anterior

Gráfico 4

Produção Industrial por Atividades Espírito Santo Variação (%)

Produção Industrial | Outubro /2022



Fonte: Pesquisa Industrial Mensal - Produção Física – PIM-PF/IBGE

Elaboração: Coordenação de Estudos Econômicos – CEE/IJSN

*Base igual período do ano anterior

**Base igual período anterior