



### Crimes Letais Intencionais

Em 2023, foram 9 vítimas de CLIs a menos no 4º trimestre em relação ao de 2022, uma redução de 0,2ppcm\* na taxa de CLI por cem mil habitantes. Ao longo de 2023 ocorreram 264 CLIs a menos, comparado a 2022.



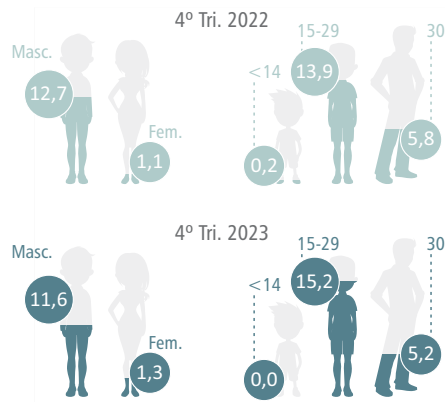
### Homicídios Dolosos

O 4º trimestre de 2023 registrou 13 vítimas a menos que o mesmo período do ano anterior, com queda de 0,4ppcm na taxa de homicídios. No ano de 2023 houve 250 homicídios a menos, comparado ao ano de 2022.



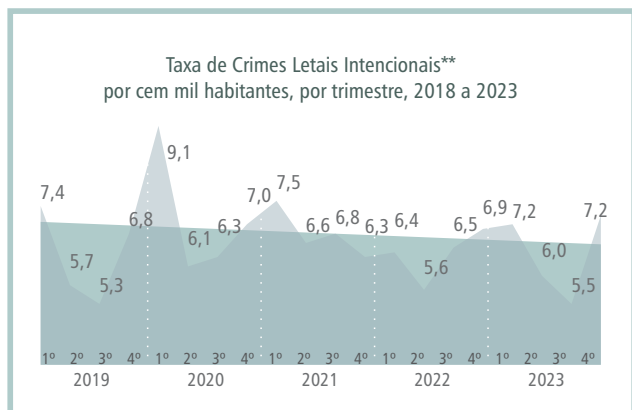
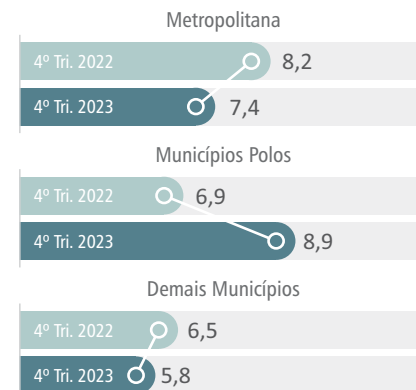
### Crimes Letais Intencionais por Gênero e Faixa Etária

Taxa de CLI masculina reduziu 1,1ppcm, em relação ao mesmo período do ano anterior. A faixa etária de 15 a 29 anos obteve taxa de 15,2ppcm (1,3 a mais que o ano anterior).



### Crimes Letais Intencionais por Grupos de Municípios

A taxa de CLI caiu para todos os tipos de municípios. Exceto entre os Municípios Polos que atingiram 8,9ppcm.



\*ppcm = pontos por cem mil habitantes.

\*\* Crimes Letais Intencionais é a soma de homicídios dolosos, latrocínio e lesão corporal seguida de morte.

Microrregiões	4º Trimestre		
	2022	2023	Δ (ppcm)
Metropolitana	10,8	4,3	-6,5
Central Serrana	5,9	2,9	-3,0
Sudoeste Serrana	4,4	3,4	-1,0
Litoral Sul	8,2	7,4	-0,8
Central Sul	11,5	11,8	0,3
Caparaó	4,9	5,3	0,4
Rio Doce	1,4	2,1	0,7
Centro-Oeste	4,0	5,7	1,7
Nordeste	4,6	4,5	2,9
Noroeste	9,0	12,9	3,9
ES	7,4	7,2	-0,2

Municípios	4º Trimestre		
	2022	2023	Δ (ppcm)
Anchieta	6,7	0,0	-6,7
Guarapari	5,6	2,4	-5,6
Vila Velha	8,8	5,6	-3,2
Aracruz	8,4	5,3	-3,1
Viana	5,4	2,7	-2,7
Serra	8,5	7,9	-0,6
Cariacica	9,6	9,3	-0,3
C. de Itapemirim	4,8	4,8	0,0
Colatina	4,2	5,0	0,8
São Mateus	10,5	13,7	3,2
Vitória	6,2	9,9	3,7
Fundão	8,0	11,1	5,5
Linhares	7,8	16,2	8,4
ES	7,4	7,2	-0,2

Municípios	ANO		
	2022	2023	Δ (ppcm)
Anchieta	16,7	0,0	-16,7
Viana	27,2	10,9	-16,3
Vila Velha	42,5	26,9	-15,6
Guarapari	32,9	17,6	-15,3
Serra	34,2	24,4	-9,8
Cariacica	42,7	34,8	-7,9
C. de Itapemirim	24,8	17,2	-7,6
São Mateus	41,2	36,4	-4,8
Aracruz	25,3	22,2	-3,1
Colatina	25,8	23,3	-2,5
Vitória	29,4	28,2	-1,2
Linhares	43,8	48,6	4,8
Fundão	22,2	44,4	22,2
ES	7,4	7,2	-0,2



Análise espacial dos Crimes Letais Intencionais  
Taxa de CLI por 100 mil habitantes - 4º trimestre



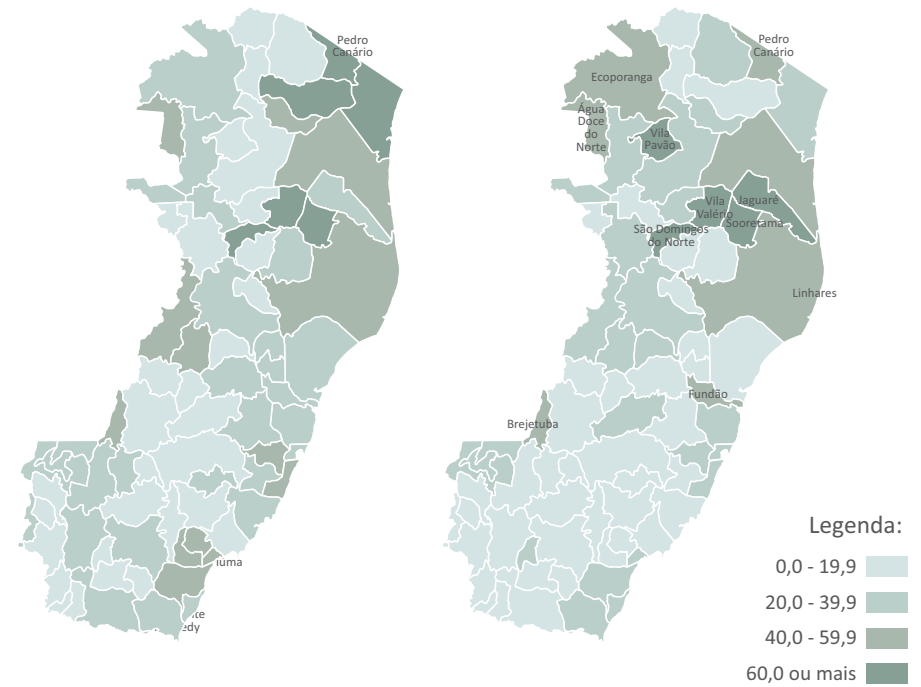
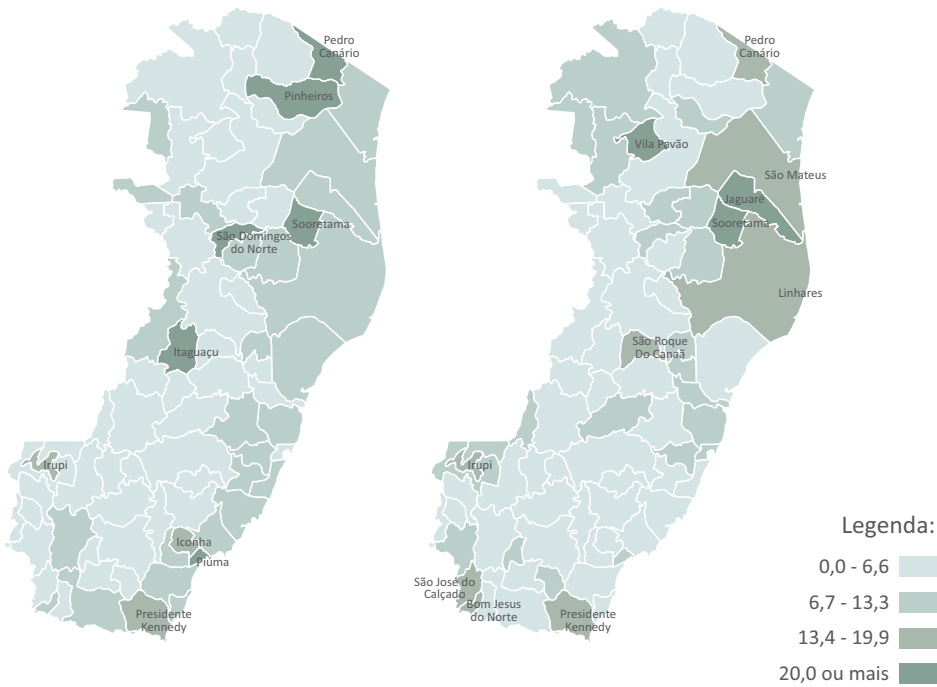
Análise espacial dos Crimes Letais Intencionais  
Taxa de CLI por 100 mil habitantes no ano

4º Trimestre 2022

4º Trimestre 2023

Ano 2022

Ano 2023



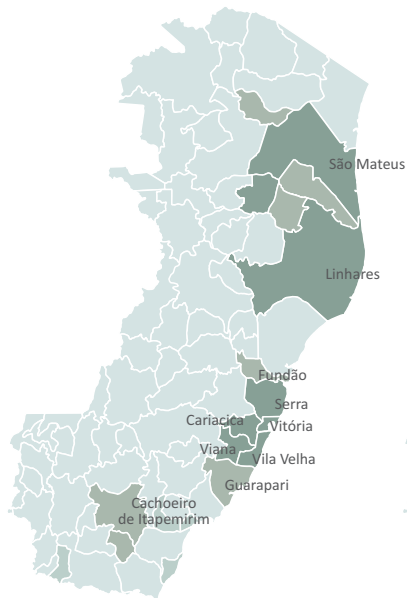
Fonte Carográfica:  
Limite Municipal: GEOBASES/IBGE  
Fonte de Informações:  
Coordenação de Geoprocessamento - Cgeo  
Abril de 2024

Fonte Carográfica:  
Limite Municipal: GEOBASES/IBGE  
Fonte de Informações:  
Coordenação de Geoprocessamento - Cgeo  
Abril de 2024

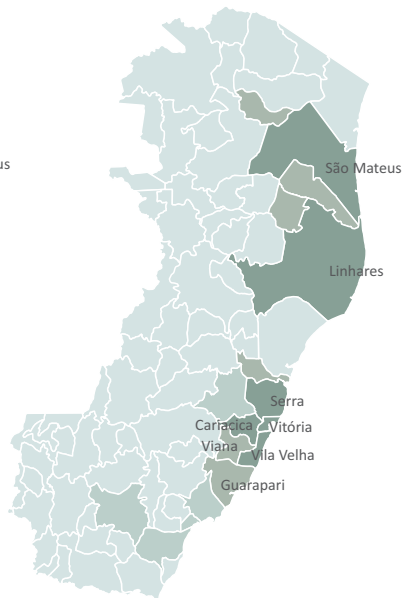


## Análise espacial dos Crimes Violentos contra o Patrimônio – Taxa de CVPA por 100 mil habitantes

4º Trimestre 2022



4º Trimestre 2023



Legenda:

- 0,0 - 250,0
- 250,1 - 500,0
- 500,1 - 750,0
- 750,1 ou mais

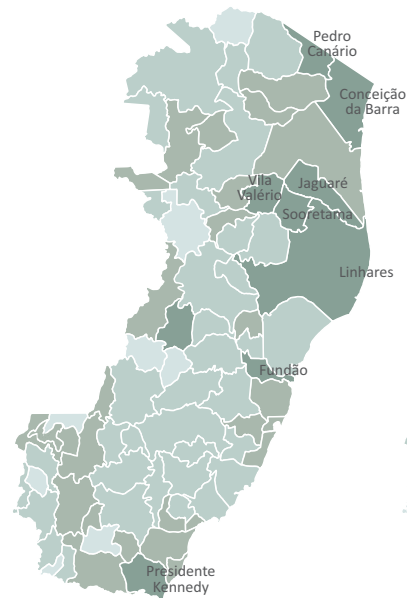
Fonte Cartográfica:  
Limite Municipal: GEOBASES/IBGE  
Fonte de Informações:  
Coordenação de Geoprocessamento - Cgeo  
Abril de 2024

Crimes Violentos contra o Patrimônio 2022		Crimes Violentos contra o Patrimônio 2023	
Município	TX CVPA 2022	Município	TX CVPA 2023
Cariacica	1511,5	Serra	1381,7
Serra	1381,7	Cariacica	1511,5
Vila velha	1330,1	Vitória	1248,5
Vitória	1248,5	Vila velha	1330,1
Viana	769,5	Viana	769,5
Fundão	666,1	Linhares	626
São Mateus	628,7	São Mateus	628,7
Linhares	626	Guarapari	522,2
Guarapari	522,2	Jaguaré	456,3
Cachoeiro de Itapemirim	507,6	Fundão	666,1
ES	759,8	ES	666,5

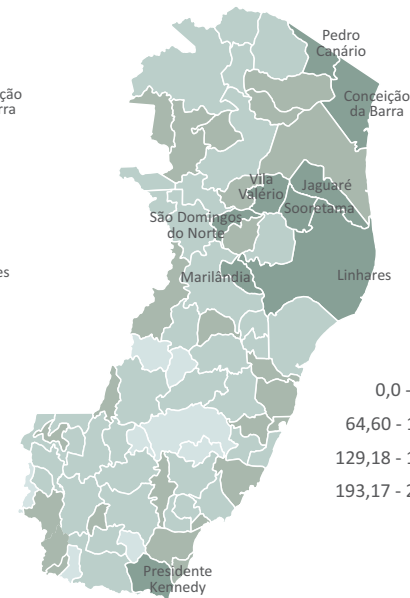


## Análise espacial dos Crimes Violentos contra a Pessoa – Taxa de CVPE por 100 mil habitantes

4º Trimestre 2022



4º Trimestre 2023



Legenda:

- 0,0 - 64,59
- 64,60 - 129,17
- 129,18 - 193,16
- 193,17 - 279,43

Crimes Violentos contra a Pessoa 2022		Crimes Violentos contra a Pessoa 2023	
Município	TX CVPE 2022	Município	TX CVPE 2023
Sooretama	275,5	São Domingos do Norte	279,4
Vila Valério	247,7	Vila Valério	262,2
Conceição da Barra	229,4	Jaguaré	259,2
Presidente Kennedy	226,3	Sooretama	237,7
Jaguaré	224,7	Conceição da Barra	233,1
Fundão	216,5	Linhares	229,6
Linhares	214,6	Pedro Canário	227,7
Pedro Canário	199,8	Marilândia	201,8
São Domingos do Norte	186,3	Presidente Kennedy	197,1
Lúna	181,9	Brejetuba	192,5
ES	139,5	ES	141,2



EXPEDIENTE

GOVERNO DO ESTADO DO ESPÍRITO SANTO  
**José Renato Casagrande**

VICE-GOVERNADOR  
**Ricardo Ferraço**

SECRETARIA DA SEGURANÇA PÚBLICA  
E DEFESA SOCIAL  
**Eugênio Coutinho Ricas**

SUBSECRETÁRIO DE  
GESTÃO ESTRATÉGICA  
**Reinaldo Brezinski Nunes**

SECRETARIA DE ECONOMIA  
E PLANEJAMENTO  
**Álvaro Rogério Duboc Farjado**

INSTITUTO JONES DOS SANTOS NEVES

DIRETOR PRESIDENTE  
**Pablo Silva Lira**

DIRETORIA DE ESTUDOS E PESQUISAS  
**Pablo Medeiros Jabor**

DIRETORIA DE INTEGRAÇÃO E  
PROJETOS ESPECIAIS  
**Antonio Ricardo Freislebem da Rocha**

DIRETORIA DE GESTÃO ADMINISTRATIVA  
**Katia Cesconeto de Paula**

EXECUÇÃO TÉCNICA  
**Observatório da Segurança Cidadã – OSC**  
**Coordenação de Geoprocessamento – CGEO**

Elaboração  
**Thiago de Carvalho Guadalupe**

Elaboração – Mapas  
**Bruno Louzada**  
**Matheus de Oliveira**

Revisão  
**Pablo Medeiros Jabor**

Editoração  
**Erick Bruno de Resende gava**

Colaboração:  
**Carlos Souza – SESP**

# Sumário Executivo

INFORMAÇÕES CRIMINAIS ESPÍRITO SANTO  
**4º Trimestre de 2023**

